



1



2



3



4



17



5



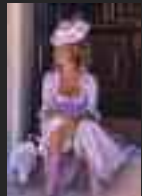
10



12



8



16

1 - ANDRÉ SAS, NÉ EN 1928

JOHNNY
Tirage vintage tampon et signature au feutre au dos
30 x 40 500/600

2 - JACK BURLLOT, NÉ EN 1947

JOHNNY
Tirage argentique sur papier baryté signature sous l'image Au dos tampon et N° 10/30
30 x 45 500/600

3 - JACK BURLLOT, NÉ EN 1947

SERGE GAINSBOURG
Tirage argentique sur papier baryté signature sous l'image Au dos tampon et N° 13/30
30 x 45 500/600

4 - JACK NISBERG 1922-1980

AUDREY HEPBURN, PARIS
tirage vintage tampon Jack Nisberg au dos
30 x 40 400/500

5 - JEAN PIERRE FIZET, 1942

BIRKIN, PARIS 1973
Tirage diasec signature sur l'image Au dos tampon signature et N° 10/15 +2 EA
110 x 155,8 2 800/3 200

6 - LÉONARD DE RAEMY 1924 2000

DALIDA 1976
Tirage argentique contrecollé sur dibon, au dos tampon estate Léonard de Raemy signature et mention EA
80 x 53 800/1000

7 - PATRICK MORIN 1928-2002

Grace Kelly
Tirage argentique sur papier baryté Au dos Patrick Morin N° 10/40 tampon estate Patrick Morin et signature
40 x 50

8 - PATRICK MORIN 1928-2002

BRIGITTE BARDOT
Tirage argentique sur papier baryté Au dos Patrick Morin N° 10/40 tampon estate Patrick Morin et signature
40 x 50

9 - LUC FOURNOL 1931-2007

FRANK SINATRA 12 JUIN 1958, GARE DE MONTE CARLO
Tirage argentique sur papier baryté sous le contrôle de l'auteur, tampon et signature au feutre au dos
48 x 31 700/800

10 - ROGER PICARD, NÉ EN 1931

COCO CHANEL, 1968
Tirage argentique sur papier baryté signature sous l'image et N°3/30, tampon au dos
40 x 50 600/800

11 - TONY FRANK, NÉ EN 1945

MADONA
Tirage argentique sur papier baryté signature de l'auteur sous l'image, tampon Tony Frank au dos
46,7 x 32,5 600/800

12 - VLADIMIR SICHOV NÉ EN 1945

KEITH HARING
Tirage argentique sur papier baryté signature de l'auteur sous l'image tampon au dos
30 x 43 500/600

13 - DANIEL CANDE, NÉ EN 1938

MADEMOISELLE CHANEL, PARIS, RUE CAMBON, 1962
Tirage vintage, au dos tampon Daniel Cande signature au crayon et mention Chlorobromure by myself leica n3 1/15 s
30 x 40 800/1 000

14 - JEAN BARTHET 1920-2000

PARIS TIRAGE VINTAGE, ANNÉE 60
signature à l'encre sous l'image, tampon photo Jean Barthet au dos
40 x 30 1 000/1 200

15 - ROGER PICARD, NÉ EN 1931

MICK JAGGER
Tirage Diasec au dos signature
1 200/1 400

16 - TONY GRYLLO, NÉ EN 1941

BRIGITTE BARDOT
sur le tournage du film « Les pétroleuses » Tirage Diasec, au dos tampon de l'auteur et N° 2/30
77,8 x 48,4 900/1 100

17- JEAN LOUP SIEFF 1933-2000

Tirage argentique d'époque Au dos mentions Paco Rabanne Haute couture 1986 photo Jean Loup Steff
17,7 x 15,3 600/800



15



9



6



11



7



13



19



20



21



22



23



25



26



27

18 - VICTOR HASCH, NÉ EN 1945
COMPOSITION
 Huile sur toile signée au dos
 100 x 65 100 / 150

19 - NICOLE AVEZARD, NÉE EN 1951
Atterrissage à pic, 2002
 Huile sur toile signée en bas à gauche,
 titrée et datée au dos 91 x 72
 100 / 200

20 - BRUNO VIGOROSO, NÉ EN 1954
DÉSIR
 Acrylique sur toile signée en bas à gauche
 73 x 60 100 / 200

21 - CHRISTINE MULLER, NÉE EN 1956
LE DÉSIR, 2002
 Huile sur toile signée en bas à gauche et
 à droite
 80 x 80 100 / 200

22 - DOMENICO PROVENZANO, NÉ EN 1954
LES TROIS DENIERS, 2000
 Acrylique mixte sur toile signée en bas à
 droite et titrée au dos
 100 x 81
 Un certificat de l'artiste sera remis à
 l'acquéreur 100 / 200

23 - MICHÈLE GOBING XX°
UN ANGE QUI PASSE, 2000
 Technique mixte sur panneau signée,
 titrée et datée au dos 73 x 60
 100 / 200

24 - DOMENICO PROVENZANO, NÉ EN 1954
L'HOMME DE L'ÉCLUSE
 Acrylique mixte sur toile signée en bas à
 droite et titrée au dos
 55 x 46 100 / 200

25 - NICOLE PFUND, NÉE EN 1955
DES HEURES DE SABLE JAUNE
 Huile sur toile signée en bas à droite et
 titrée au dos 100 x 65
 200 / 300

26 - DOMENICO PROVENZANO, NÉ EN 1954
SUR L'HONNEUR, 1997
 Technique mixte sur toile signée en bas
 au milieu
 33 x 41
 Un certificat de l'artiste sera remis à
 l'acquéreur 100 / 200

27 - DOMENICO PROVENZANO, NÉ EN 1954
LE CHAPEAU ROUGE
 Technique mixte signée en bas au milieu
 49 x 64 100 / 200

28 - JEAN-CHARLES FABIANI, NÉ EN 1949
LA CHANTEUSE DE JAZZ
 Acrylique signée en bas à droite
 92 x 73 200 / 300

29 - HERVÉ BOURDIN, NÉ EN 1950
CAMPING CAR
 Encre signée en bas à droite
 65 x 50 50 / 100



24

30 - AZO, NÉ EN 1953
PORTRAIT V, 2000
 Acrylique sur toile signée et datée en
 bas à gauche
 46 x 38 100 / 200

31 - JAMES COIGNARD 1925-2008
NATURE MORTE
 Encre de chine et aquarelle signée en
 bas au milieu
 50 x 31 100 / 150



28



29



18



30



31



32

**32 - PATRICK LEROY,
NÉ EN 1948**
COMPOSITION
Huile sur panneau signée en bas
à droite
70 x 53 700 / 900



33

**33 - PATRICK LEROY,
NÉ EN 1948**
COMPOSITION
Huile sur panneau signée en bas à droite
66 x 56 700 / 900



34

**34 - PATRICK LEROY,
NÉ EN 1948**
COMPOSITION
Huile sur panneau signée en bas au
milieu
65 x 46 700 / 900



35

**35 - PATRICK LEROY,
NÉ EN 1948**
FEMMES EN PROMENADE
Huile sur panneau signée en bas à droite
79 x 63 700 / 900



37

**36 - LUCIO RANUCCI,
NÉ EN 1927**
L'APRÈS MIDI DU CIRQUE, 2003
Huile sur toile signée en bas à gauche,
titrée et datée au dos
81 x 100

3 000 / 3 500

**37 - BERNARD BUFFET
1928-1999**
CATHÉDRALE STE MADELEINE
Lithographie signée et datée en haut à
gauche
38 x 28 250 / 350



36



38

**38 - THIERRY LOULÉ,
NÉ EN 1967**
LOULITA
Huile sur toile signée en haut à droite
81 x 65 1 000 / 1 500



39

39 - ROLAND CHANCO, NÉ EN 1914
LE POKER
Huile sur toile signée en haut à gauche
89 x 116 3 000 / 3 500



40

40 - ROLAND CHANCO, NÉ EN 1914
PORTRAIT AU CHAPEAU NOIR
Pastel signé en haut à gauche
60 x 45 800 / 1 000



41

41 - ANDREI ZADORINE, NÉ EN 1960

LA JEUNE FILLE AU PANIER

Huile sur toile signée en bas à droite

115 x 90 2 500 / 3000



42

42 - ANDREI ZADORINE, NÉ EN 1960

LA JEUNE PETITE FILLE AU BUFFET

Huile sur toile signée en bas à droite

98,5 X 127,5 2 500 / 3 000

44 - THIERRY LOULÉ, NÉ EN 1967

MON VILLAGE

Huile sur toile signée en bas à droite

65 x 81

1 000 / 1 500



43

43 - ANDRIY VUTYANOV

LE MUSICIEN

Huile sur toile signée en bas à droite et contresignée au dos

70 x 90 350 / 400



45

45 - NICOLE PFUND, NÉE EN 1955

ET SI C'ÉTAIT AILLEURS

Huile sur toile signée en bas à droite et titrée au dos 100 x 65

Un certificat de l'artiste sera remis à l'acquéreur

300 / 400



46

46 - TIMOTHÉE MAHUIER, NÉ EN 1964

SANS TITRE

Huile sur toile signée au dos

162 x 129

500 / 700



47

47 - RENATO MONTANARO, NÉ EN 1959

PORTRAIT, 2007

Acrylique sur toile signée, titrée et datée au dos

92 x 73

500 / 700



48

48 - BERNARD BOIN, NÉ EN 1945

LA MER

Huile sur toile signée en bas à droite

119 x 89 Exposition : Centre d'Art

Présence Van Gogh (2003)

500 / 700



49

49 - LOUIS PASTOUR 1876-1948

L'ARRIVÉE DES PÊCHEURS

Huile sur carton signée en bas à gauche
27,5 x 45,5

2 500 / 3 000



50

50 - LOUIS PASTOUR 1876-1948

NOTRE DAME DE VIE

Huile sur carton signée en bas à gauche
36,5 x 44

2 500 / 3 000



51

51 - EUGÈNE BEGARAT, NÉ EN 1943

BORD DE LA MÉDITERRANÉE

Huile sur toile signée en bas à droite
85 x 94

Un certificat de l'artiste sera remis à l'acquéreur

2 000 / 2 500



52

52 - CHARLES MALLE, NÉ EN 1935

ESTRAQUADE

Huile sur toile signée en bas à droite
33 x 41

1 000 / 1 500



53

53 - LOUIS PASTOUR 1876-1948

LE SUQUET VU DE LA CROIX DES GARDES, 1917

Huile sur panneau signée et datée en bas à droite
12 x 21

300 / 400



54

54 - LOUIS PASTOUR 1876-1948

PÊCHE NOCTURNE

Huile sur toile signée en bas à droite
12 x 21

300 / 400



55

**55 - LOUIS JACQUES VIGON
1897-1985**

L'ESTÉREL

Huile sur panneau signée en bas à gauche et
titrée au dos



56 - MICHEL JOUENNE, NÉ EN 1933
LE LONG D'UN PORT AU CAP CORSE
Huile sur toile signée en bas à gauche
73 x 100 4 500 / 5 500

56

8

57 - LOUIS PASTOUR 1876-1948
LE SUQUET, 1914
Huile sur panneau signée et datée en bas à droite
22,5 x 22,5 1 000 / 1 500



57



58 - MICHEL JOUENNE, NÉ EN 1933
PAYSAGE PROVENÇAL
Huile sur toile signée en bas à gauche
73 x 100 4 500 / 5 500

58

59 - YVES BRAYER 1907-1990

OCCIGLIONE, CORSE 1987

Huile sur toile signée en bas à gauche, datée et titrée au dos

38 x 46

4 000/ 5 000



59



60

60 - YVES BRAYER 1907-1990

CAMARGUE, CHEVAUX DANS LE VENTS

Aquarelle signée en bas à gauche et datée au dos

47 x 62

2 500 / 3 000

9

61 - LOUIS ALEXANDRE DUBOURG 1825-1891

TROUVILLE, LES BAIS DE MER 1880

Aquarelle signée, située et datée en bas à gauche

21,5 x 32

3 000/ 3 500



61



62

62 - CATHERINE GARROS, NÉE EN 1954
LA COURSE
Huile sur toile signée en bas à droite
73 x 54 1 000/ 1 500



63

63 - CATHERINE GARROS, NÉE EN 1954
FENÊTRE OUVERTE
Huile sur toile signée en bas à gauche
92 x 73 2 500 / 3 000



64

64 - CATHERINE GARROS, NÉE EN 1954
CAP BRETON, LA JETÉE
Huile sur toile signée en bas à droite
46 x 55 1 000/ 1 200

65 - JEAN PIERRE MALTESE, NÉ EN 1946*NU ET DENTELLE*Huile sur toile signée en bas à droite
92 x 60

3 000/ 4 000



66

66 - JEAN PIERRE MALTESE, NÉ EN 1946*NUAGE BLEU*Huile sur toile signée en bas à gauche
80 x 80

3 000/ 4 000



67

67 - JEAN PIERRE MALTESE, NÉ EN 1946*CALME HARMONIE*Huile sur toile signée en bas à droite
33 x 55

2 000/ 2 500



68

68 - ROLAND CHANCO, NÉ EN 1914*LÉA ET LE POULET, TOME 4 N°627*Huile sur toile signée en haut à droite
92 x 73

2 500/ 3 000



65



69

69 - JEAN PIERRE MALTESE, NÉ EN 1946*MOMENT DE SÉRÉNITÉ*Huile sur toile signée en bas à droite
65 x 50

2 500 / 3 000



70

70 - MICHEL JOUENNE, NÉ EN 1933

PAYSAGE EN ILE DE FRANCE

Huile sur toile signée en bas à gauche, titrée et contresignée au dos
27 x 35 2 500 / 3 000



71

71 - RAPHAËL MISCHKIND 1894-1984

NU A SAINT TROPEZ

Huile sur panneau signée en bas à droite, titrée au dos

61 x 46 Provenance : Collection R.G. MISCHKIND, Lille

400 / 500



72

72 - LOULE

BOUQUET DANS UN PICHET

Huile sur toile signée en haut à droite

81 x 65

1 500 / 2 000



74

74 - ROGER CHAPELAIN-MIDY 1904-1992

TULIPE À LA MAIN

Huile sur toile signée en bas à gauche et titrée au dos
72 x 51

2 500 / 3 000



73

73 - DANIELLE LE BRICQUIER XX^e

REFLETS IV

Huile sur toile signée au milieu et titrée au dos

130 x 195 500 / 700



75

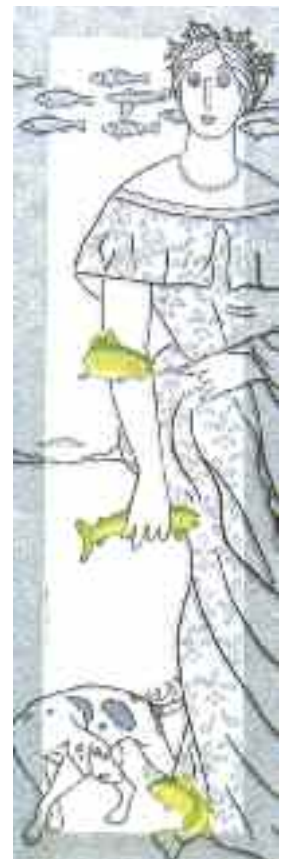
75 - JEAN GABRIEL DOMERGUE 1889-1962

FÊTE VÉNITIENNE

Gravure signée et numérotée 14/200

49 x 59

300 / 400



76

76 - RENATO

MONTANARO, NÉ EN 1959

TRUITES FARIO, 2005

Technique mixte sur toile signée vers la gauche, contresignée et titrée au dos

190 x 60

300 / 400



77

77 - ROBERT SAVARY 1920-2000*FEU D'ARTIFICE AU PALM BEACH*

Huile sur toile signée en bas à droite

72 x 59

700 / 900



78

78 - CHARLES MALLE, NÉ EN 1935*CANNES, LA PLAGE*

Huile sur toile signée en bas à droite

60 x 92

2 800 / 3 200

79 - MICHEL CALVET, NÉ EN 1956*SAINT TROPEZ*

Huile sur toile signée en bas à droite

50 x 61

2 500 / 3 000



79



80

80 - PIERRE CORNU 1895-1996*PORTRAIT AU CHAPEAU DE PAILLE*

Huile sur toile signée en bas à droite

61 x 46

2 000 / 2 500



81

81 - GISCLARD STÉPHANE*L'HOMME EN COSTARD*

Pastel signé en haut à droite

65 x 46

800 / 100



82

82 - ROBERT SAVARY 1920-2000*PLACE ANIMÉE*

Pastel signé en bas à droite

37 x 27

700 / 900



83

83 - ROBERT SAVARY 1920-2000
PARIS, MONTMARTRE
Huile sur toile signée en bas à droite
63 x 52 700 / 900



84

84 - ROBERT SAVARY 1920-2000
LA REMISE, 1953
Huile sur toile signée et datée en bas à droite
45 x 54 700 / 900



85

85 - PIERRE PALUÉ, NÉ EN 1920
SAINT TROPEZ, 1996
Huile sur panneau signée en bas à droite, datée et située au dos
22 x 27 400 / 500
Provenance : Collection R.G. MISCHKIND, Lille



86

86 - JAMES COIGNARD 1925-2008
COMPOSITION
Technique mixte signée en bas à droite
17,5 x 25



87

87 - ROBERT VERNET-BONFORT, NÉ EN 1934
BOUQUET A LA FENETRE
Huile sur toile signée en bas à droite
80,5 x 65 300 / 400



88

88 - XXXXXXXX
XXXXXX
XXXXXX
XXXXXX 00 / 00



89

89 - CHARLES LAPICQUE 1898-1988
TIGRES, 61
Plume, encre de chine, crayons feutre sur papier signé et daté en bas au milieu
27 x 21
Provenance : Collection R.G. MISCHKIND, Lille
Un certificat de Marc Metayer sera remis à l'acquéreur
500 / 600



90

90 - CHARLES LAPICQUE 1898-1988
ETUDE DE LIONNES, 61
Plume et encre de chine, crayon, feutre sur papier signée en bas vers la gauche annotée étude et datée
27 x 21
Un certificat de Marc Metayer sera remis à l'acquéreur
Provenance : Collection R.G. MISCHKIND, Lille
500 / 600



91

91 - CHARLES LAPICQUE 1898-1988
PORTRAIT DE LION
Crayon gras sur papier bloc épais signé et daté en bas au milieu
46,8 x 37
Provenance : Collection R.G. MISCHKIND, Lille
Un certificat de Marc Metayer sera remis à l'acquéreur
500 / 600



92

92 - GEN PAUL 1895-1975
PORTRAIT DE L'ÉDITEUR FERRERO, 69
Encre de Chine signée et datée en bas à gauche
A vue 27 x 21
Provenance : Collection R.G. MISCHKIND, Lille
300 / 400

93 - LOUIS PASTOUR 1876-1948

LE SUQUET, 1942

Huile sur toile signée en bas à gauche et datée en bas à droite
92 x 73 5 000/ 5 500



93



94

94 - LOUIS PASTOUR 1876-1948

CANNES, SOLEIL D'ORAGES, 2-45

Huile sur carton signée en bas à gauche titrée, datée et contresignée au dos
65 x 50 3 500 / 4 000

95 - LOUIS PASTOUR 1876 - 1948

MON CLOCHER, CANNES, 1941

Huile sur toile signée en bas à gauche, titrée et datée au dos
55 x 46 2 000/ 2 500



95



96

96 - GLACE DE FORME RECTANGULAIRE
cadre à bandes en miroir à décor églomisé, circa 1960
117 x 87 1 000/ 1 200



97

97 - MARCUS, NÉ EN 1952
COMPOSITION
Huile sur toile signée au dos
41 x 24 600 / 800



98

98 - CHARLES LAPICQUE 1898-1988
LE ROYAUME, 1970
Peinture sur carton toilée marouflée sur toile signée
en bas à droite, titrée et datée au dos
52,5 x 38
Provenance : Collection R.G. MISCHKIND, Lille
Un certificat de Marc Metayer sera remis à
l'acquéreur 500 / 600

16



99

99 - CHRISTOPHE JEHAN, NÉ EN 1961
DIS-MOI OUI
Acrylique sur toile signée en haut à gauche
80 x 80 1 500 / 2 000



100

100 - CHRISTOPHE JEHAN, NÉ EN 1961
LES DEUX COUPLES
Huile sur toile signée en bas à gauche
80 x 100 2 000 / 2 500



101

101 - BLANPAIN XX°
QUI A VOLÉ MON ROUGE À LÈVRES
Huile sur toile signée en bas à gauche et titrée au dos
90 x 90 500 / 600



102

102 - EDUARDO ARROYO, NÉ EN 1937
HÔTEL FRANCE & CHATEAUBRIAND, ST MALO
Technique mixte signée en bas à droite et numérotée 1/30
A vue 37,5 x 63,5 500 / 700



103

103 - EDUARDO ARROYO, NÉ EN 1937
GRAND HÔTEL ET D'ANGLETERRE ANNECY
Technique mixte signée en bas à droite et numérotée 1/30
A vue 37,5 x 63,5 500 / 700

104 - BEN, NÉ EN 1935*BEN ARRÊTE DE PARLER D'ART FAIT DE L'ART, 1987*

Acrylique signée en bas à droite

130 x 97

Un certificat de l'artiste sera remis à l'acquéreur

8 000/ 10 000

**105 - THIERRY TRIVES, NÉ EN 1966***PEACE AND TOON*

Altuglass signé et numéroté 2/8

40 x 50

1 300 / 1 500



106

106 - ERRO, NÉ EN 1932
SKECHES OF SPAIN, 2000
 Acrylique sur toile signée et titrée au dos
 38 x 46
 Provenance : Galerie Rive Gauche Marcel Strouk - Paris
 (étiquette au dos)

4 000/ 4 500



107

107 - HERVÉ BOURDIN, NÉ EN 1950
LES DIMANCHES À LA CAMPAGNE, 2006
 Technique mixte, Acrylique et numérique
 signée et datée en bas à droite
 116 x 81 300 / 400



108

108 - TANJA HEINZMANN XX°
BLUEHANDS WITH PEN, 2000
 Acrylique sur toile signée en bas à gauche,
 titrée et datée au dos
 100 x 81

500 / 700



109

109 - DÉDÉ MACCHABÉE, NÉ EN 1970
ENGLISH BREAKFAST, 2000
 Acrylique sur toile signée et datée en bas à gauche
 89 x 116

300 / 400

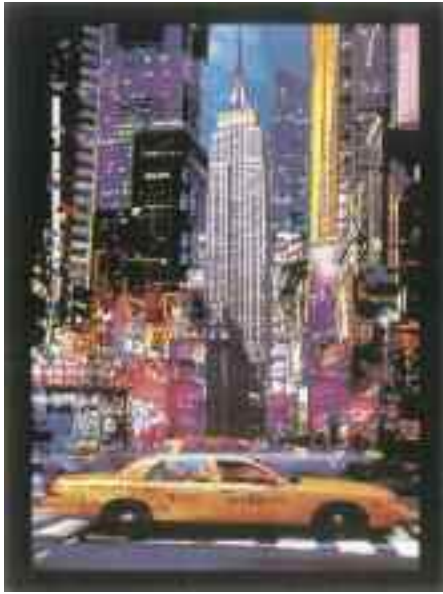


110 - PETER KLASEN, NÉ EN 1935

FRAGMENTS 01 / REGARD, 1996

Acrylique et fragment de bois sur toile signé, titré et daté au dos
200 x 180

11 000/ 13 000



111

111 - MASAYA, NÉ EN 1960
YELLOW EMPIRE
 Acrylique sur toile
 150 x 100

1 300 / 1 500



112

112 - CHARLES FAZZINO, NÉ EN 1955
BROADWAY AND BEYOND
 Technique mixte signée en bas à droite et titrée en bas
 au milieu
 140 x 110

2 800 / 3 000



113

113 - MASAYA, NÉ EN 1960
MUSTANG SALLY
 Technique mixte sur aluminium
 Pièce unique
 150 x 100

2 300 / 2 500



114

114 - ALAN BERG, NÉ EN 1948
STEVE WONDER
 Technique mixte signée
 120 x 60

800 / 1 000

115 - DEESSE
SUBLIMINAL
 Sculpture signée et numérotée 25/100
 Hauteur : 95 cm

700 / 800



115



116

116 - CHRISTOPHE JEHAN, NÉ EN 1961
LE SHOPPING
 Sculpture signée
 30 x 18"

1 200 / 1 500



117

117 - CHRISTOPHE JEHAN, NÉ EN 1961
LE JEUNE MEC
 Sculpture signée
 29 x 15"

1 200 / 1 500



118



119

118 - DIDIER BÉCET XX°
TAXI DRIVER
 Technique mixte signée au dos
 140 x 140

4 000 / 4 500

120 - DIDIER BÉCET XX°
MONACO, 1933
 Technique mixte signée et titrée au dos
 150 x 110

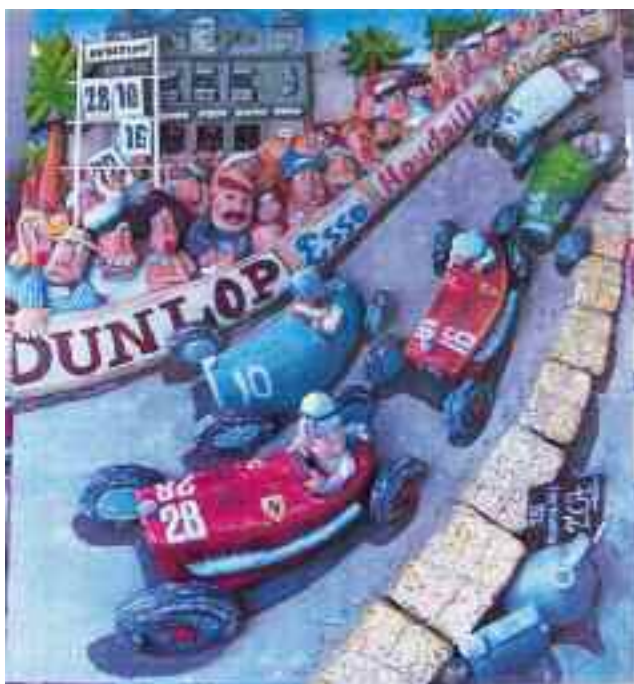
5 000 / 6 000

119 - MASAYA, NÉ EN 1960
CITY NIGHT
 Technique mixte sur aluminium signée en bas à droite
 90 x 90

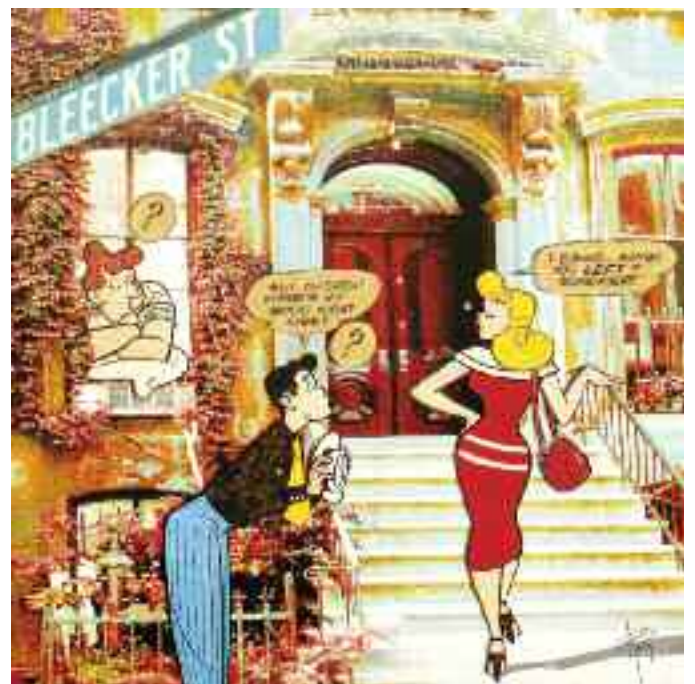
2 500 / 3 000

121 - ALAN BERG, NÉ EN 1948
BLEECKER STREET
 Technique mixte signée en bas à droite et numérotée
 1/7 95 x 95

1 300 / 1 500



120



121



122

122 - KHUN XX°
 Hommage à Buren
 Technique mixte signée en bas au milieu
 61 x 65



124

124 - ALAN BERG, NÉ EN 1948
 BIG APPLE
 Technique mixte signée en bas à droite et numérotée 1/3
 95 x 95

600 / 800

1 200 / 1 500

22

123 - PHILIPPE HUART, NÉ EN 1953
 CARAMBAR
 Huile sur toile signée au dos
 120 x 120



123

125 - DIDIER BÉCET XX°
 LA CHENE
 Technique mixte signée
 160 x 96



125

3 500 / 4 500

4 000 / 4 500



23

126 - CÉSAR 1921-1998

LA MOUCHE, 1957

Bronze patiné signé et numéroté 4/8

Fonte de Bocquel (1989)

A été tiré en 8 exemplaires et 4 épreuves d'artiste

21 x 12 x 9,5

Bibliographie : reproduit au catalogue raisonné César, volume I de Madame
Denyse Durand-Ruel page 101

Un certificat de l'artiste sera remis à l'acquéreur

Provenance : collection privée

10 000/ 12 000



127



127 - ANTOINE LOUIS ANTOINE BARYE 1796-1875

PANTHÈRE ATTAQUANT UN CERF

Bronze à patine brune signé

Fonte ancienne de Susse Frères (inscription sur la terrasse : Susse Frères Ed. Paris)

34 x 55 x 24

3 500 / 4 000

128 - ANTOINE LOUIS ANTOINE BARYE 1796-1875

LION QUI MARCHE

Bronze à patine brun nuancé vert signé sur la terrasse ""Barye"" inscription 25049 sous le socle

Fonte F. Barbedienne fondeur signé sur la terrasse

Haut. : 22, 9

Long. : 42

Prof. : 10 cm

4 200 / 4 800



128



129

129 - PIERRE-JULES MENE 1810-1879

CHEVAUX

Bronze à patine à patine brune

Signé sur la terrasse

Fonte ancienne

18 x 27 x 9

800 / 1 000



130

130 - ALEXANDRE OULINE XX°

PANTHÈRE

Bronze à patine brune, terrasse en marbre noir

33 x 60 x 16 cm

1 000/1 200

25



131

131 - PIERRE JULES MENE 1810 - 1879

LE CERF A LA FEUILLE

Bronze à patine brune signé sur la terrasse PJ Mene

Fonte ancienne

Hauteur: 35 x 38 cm

(socle cassé à l'avant gauche)

1 500 / 2 000



132 - SALVADOR DALI 1904-1989
MINAUTORUS
Bronze signé et numéroté 01/50
Haut. : 21 cm

2 000/ 2 500



132



133



133



133



133 - ENSEMBLE DE TROIS ASSIETTES
en porcelaine de Limoges signées et numérotées
1/ GRETCHEN DE FAUST 1968
2/ DECOR LACUSTE
3/ SILHOUETTE DE FAUST 1968



300 / 400