

BIJOUX
MONTRES
VINTAGE

DIMANCHE 24 FEVRIER 2013 • 16H30

CANNES • HÔTEL MARTINEZ



Bague en or ornée
d'une émeraude (5,06 cts)
dans un entourage de diamants
de taille princesse (1,6ct env.).
P 11,8g

EXPOSITIONS PUBLIQUES - HÔTEL MARTINEZ

Samedi 23 février de 13h à 19h et Dimanche 24 février de 10h à 12h30

EXPERTS VINTAGE :

D. CHOMBERT & F. STERNBACH - Tél. 01 42 47 12 44

EXPERT BIJOUX - MONTRES :

Frank BOTO - Tél. 00 377 93 50 00 80

CATALOGUE EN LIGNE

www.cannesauktion.com



1 Louis VUITTON

Pochette accessoire en toile monogram et cuir naturel, fermeture éclair, anse amovible en cuir naturel. (bon état)



2 Louis VUITTON

Sac à chaussure en toile monogram et cuir naturel, double fermeture éclair, double poignée (usures)



3 Louis VUITTON

Valise « Airbus » en toile monogram et cuir naturel, fermeture éclair, poignée, double patte de serrage en ceinture. (Usures, griffures)
53 x 76 x 25



3B Louis VUITTON

Valise « Airbus » en toile monogram et cuir naturel, fermeture éclair, poignée, double patte de serrage en ceinture. (usures aux coins)
46 x 67 x 22



4 MOSCHINO

Paire de pendants d'oreille clip en métal doré de forme cœur, inclusion de pierre dures à la base



5 HERMES Paris made in France

Porte clef en palladium figurant une main «Année de la main 2002». Bon état.



6 HERMES paris,

Bracelet « Skipper », double lien sangle, fermoir bâtonnet en argent agrémenté d'un maillon chaîne d'encre coulissant avec sa boîte d'origine



7 HERMES Paris made in France

Porte clef en métal doré figurant un éléphant. Bon état.



8 HERMES Paris made in France

Porte clef en métal doré figurant un hippopotame (année des fleuves 2005).
Bon état.



9 MESSIKA

Bracelet Baby Move double en or enrichi de diamants.
P 6.1 g
Avec sa boîte



10 HERMES

Montre en acier sur bracelet croco (dans son écrin).
2742449 ARS.710



11 Bracelet rigide en corne.



12 Sautoir d'agates grises et plaques d'agate violette gravées et ajourées.



13 Bague en corne bicolore.



14 Bracelet composé d'agates grises et de perles.



15 Sautoir composé d'agates noires et roses.



16 Sautoir de perles grises orné d'une pampille enrichie d'une perle baroque et de pierres bleues.



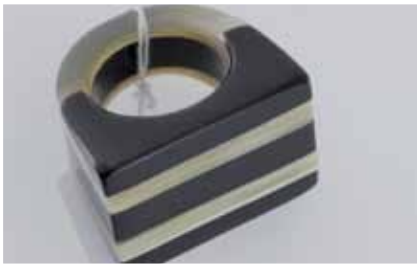
17 Bracelet à motifs de vanités en coquillage.



18 Sautoir de boules d'agate noire et de motifs en corne.



19 Bracelet d'agates grises et noires et de motifs de fleurs en ivoire.



20 Bague en corne bicolore



21 Large bracelet rigide en corne



22 Sautoir d'agates grises et de motifs en ivoire.



23 Bague en corne bicolore.



24 Long collier constitué d'anneaux en corne blonde.



25 **FRED.** Collier orné d'un pendentif en or blanc serti d'un diamant. P 13,6



26 Bague en palladium sertie de 3 diamants. P. 6,8g



27 Bague en or ornée d'un cabochon de quartz gravé. P. 12,4g



28 Bague jonc en or jaune ornée de diamants taillés en brillant en serti étoilé dont un plus important au centre. P.13,9g



29 Bague en or ornée de saphirs roses et de diamants. P. 3,5g



30 Bague 1940 en or ornée d'un rubis et de diamants. P. 19,5g



30B Bague en or ornée d'une opale. P. 4,6g



- 31 Bague Toi et Moi en or ornée d'un saphir et d'un rubis taillés en cœur épaulés de deux lignes de brillants. P 6g



- 32 Broche en or à motifs de mures ornée de saphirs et de brillants. P. 23,7g



- 33 Bracelet en or orné d'un motif central serti de rubis et de brillants. P 48,1g



- 34 Bague paladium ornée d'une importante perle entourée et épaulée de brillants. 9,6g



- 35 Paire de boucles d'oreilles Napoléon III en or serties de diamants taillés en rose et de 2 pierres. P 9,8g



- 36 Bracelet «chevrons» en or (14k) enrichi de brillants. P. 22,3g



- 37 Bague en platine ornée d'un pavage de brillants dans un entourage de saphirs calibrés. P. 3,9g



38 Bague en or ornée d'un diamant princesse épaulé de rubis calibrés. P 4,6g



39 Paire de boucles d'oreilles créoles en or blanc pavées de brillants (2,8cts env.)
P. 7,8g



40 Paire de boucles d'oreilles en or à motifs cordés serties chacune d'un brillant.



41 Bague «damier» ornée d'un diamant central (0,50ct env.) et de diamants.
P 10g



42 Montre 1940 de dame en or enrichie de diamants, mouvement mécanique.
P. 37,1g



43 Sautoir en or filigrané. P. 41,8g



44 Bague 1920 en platine sertie de brillants. P. 4,4g



- 45 Paire de boucles d'oreilles en or ornées de motifs géométriques sertis de diamants retenant des plaques de jade gravées. P. 9,7g



- 46 Bracelet rigide ouvert en or de deux couleurs orné d'une ligne de brillants. P 34,6g



- 47 Bague en or ornée d'un saphir épaulé de 2 brillants. P. 6g



- 48 Pendentif «œuf» en or orné de saphirs cabochons et de brillants. P. 19,4g



- 49 Broche «bouquet» en or ornée de rubis, saphirs et de diamants. P. 16g



- 50 Bague en or à motif rond sertie de brillants. P 10,5g



- 51 Bague en or gris de forme carré ornée d'un brillant central dans un entourage de brillants. P. 7,2g



- 52 Bague 1940 en or et platine ornée de deux diamants. P. 10,5g



53 Bague en platine ornée d'un saphir et d'un brillant (0,60ct) épaulé de diamants. P. 5,1g



54 Croix en or sertie de grenats. P 3,5g



55 Bracelet en or orné de motifs sertis de rubis, saphirs, émeraudes et brillants. P. 20,5g



56 Chevalière en or gravée d'armoiries. P. 7,7g



57 Paire de boucles d'oreilles en or ornées de trois motifs ronds pavés de brillants (1,5ct env.) P. 4,9g



58 Bague en or de deux couleurs ornée d'un saphir cabochon et de brillants. P 11,2g



59 Bague en or ornée de lignes de brillants. P. 12,4g



60 Paire de boucles d'oreilles en or enrichies de pierres. P. 10,3g



61 Bracelet en or et platine entièrement serti de diamants. P 30,4g



62 Paire de boucles d'oreilles en or gris ornées de lignes de brillants (1,6ct env.). P. 8g



63 Paire de boucles d'oreilles « rosaces » en platine serties de brillants au centre un diamant plus important (tiges en or). P 6g



64 Bague 1940 en or ornée d'un brillant central épaulé de diamants. P. 6,4g



65 Bague en or ornée d'une ligne de diamants baguettes entre deux lignes de brillants. P. 4,2g



66 Bague en or blanc à maille articulé enrichie de brillants signée CHIMENTO. P 14,5g



67 Bague en or jaune ornée d'un diamant taillé en brillant calibrant 0,75 ct. Vers 1940. P. 15,1g.



68 Bague en or ornée d'un saphir épaulé de diamants princesses. P 2,9g



69 Pendentif « volute » en or gris serti de brillants et de diamants baguettes. P 6g



70 Broche en or ornée d'une citrine. P. 18,1g



71 Alliance en or sertie de brillants (3cts env.). P. 3,3g TDD 54



72 Bague en or ornée d'un brillant central épaulé de brillants. P. 4,8g



73 Pendentif de jade gravé, la bélière en or gris est sertie de brillants. P. 26,2g



74 Bracelet rigide ouvrant en or enrichi d'un diamant et de perles fines. P. 12g



75 Alliance en or gris sertie de brillants. P. 3,4g TDD 55



76 Collier en or orné d'un motif sertie de brillants. P. 32g



77 Bague en or ornée d'un rubis et d'un saphir taillés en poire épaulés de pavages de diamants. P 5,3g



78 Bague en or ornée de lignes de brillants et de lignes de diamants baguettes (2cts env.). P 9,2G



79 Bague en or ornée d'une émeraude (2,67cts) épaulée de brillants. P. 5,8g



80 Bague en or ornée d'un pavage de brillants. P. 7g



81 Bague en or ornée d'un saphir cabochon (3,72cts) dans un pavage de brillants. P. 26,3g



82 Bracelet en or et platine enrichi d'onyx, de brillants et de diamants baguettes. P. 12,5g



83 Bague «bombée» en or gris pavée de brillants (7cts env.). P11,8g



84 Bague jarretière en or sertie de brillants et de diamants baguettes. P. 4,4g



85 Pendentif croix en or rehaussé d'émail. P. 9,8g



86 Collier en or maille chevrons. P. 33,4g



87 Bague «bombée» en or ornée de lignes de brillants (3cts env.). P. 12,9g



88 Bague en or sertie de lignes de brillants et de diamants baguettes retenant un motif central serti de brillants. P. 5g



89 Bracelet 6 rangs de perles, les intercalaires sertis de brillants. P. 15,4g



90 Bague en or à motifs superposés pavés de brillants (3cts env.). P14,6g



91 Bague en or ornée d'un diamant central (0,80ct env.) épaulé de deux pierres bleues de forme trapèze. P. 5,4g



92 Colerette draperie 1900 en or enrichie de diamants et de saphirs. P. 17,3g



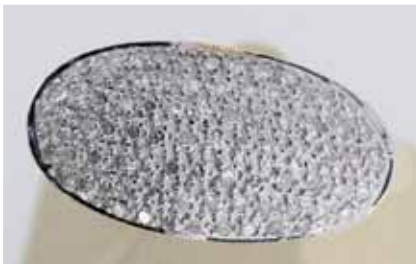
93 Paire de boucles d'oreilles créoles en or ornées de lignes de brillants et de diamants baguettes. (1,6ct env.). P. 9g



94 Bague en or et platine ornée d'un brillant (0,65ct env.). P 12,3g



95 Bague en or ornée d'un pavage de brillants et d'un motif de cœur pavé de brillants. P. 3,2g



96 Bague en or ornée d'un pavage de brillants. P. 6,7g



97 Bracelet rigide ouvrant en or à motifs de fleurs. P 42,2g



98 Bague de Collège en or ornée d'une pierre. P. 15g



99A Bracelet en or enrichi de breloques serties de pierres. P. 16,5g



99B Collier en or orné de breloques enrichies de pierres. P. 20,4g



100 Paire de créoles en or gris pavées de brillants. P. 7,4g



101 Bague boule en or ornée de lignes de brillants (3,6cts env.). P. 12,7g



102 Broche «Fleur» en or de deux couleurs ornées de six diamants. P. 6,9 g.



103 Bague «boucle» en or ornée d'un saphir dans un pavage de brillants. P. 5,2g



104 Bague 1940 en or ornée d'un diamant central épaulé de diamants. P 7g



105 Bague en or ornée d'un saphir cabochon dans un double entourage de brillants. P. 7,2g



106 CARTIER. Paire de boutons de manchettes en or sertis de diamants. P 13,3g



107 Broche «volute» en or enrichie de diamants et de pierres rouges. P 20,4g



108 Collier en or orné d'un motif serti de brillants. P 6,5g



109 Bague 1940 en or enrichie d'un diamant et de saphirs. P9,6g



110 Bague 1940 en or et platine enrichie de rubis calibrés et de diamants. P. 7,4g



111 Bague boule en or enrichie de brillants, d'une émeraude et d'un rubis taillés en poire. P 9,3g



112 Bracelet 3 anneaux en or de trois couleurs. P. 87,9g



113 Bague en or ornée d'un brillant solitaire (0,50ct env.).P 6,2g



114 Chaîne en or ornée d'un pendentif pavé de brillants. P. 73,7g



115 Georg JENSEN. Paire de boucles d'oreilles en or enrichies de brillants signées.
P. 25,7g



116 Parure en or ornée de tourmalines roses, d'aigues marines et brillants comprenant un collier et une paire de boucles d'oreilles. P 6,6g et 10,1g



117 Bracelet ligne en or orné de saphirs et de brillants. P 12,4g



118 Collier en or gris orné d'une tourmaline rose et de brillants. P. 4,8g



119 Poudrier enrichi de cabochon de rubis.



120 Ensemble en or comprenant une bague et une broche enrichies chacune d'un rubis central. P 5,9g et 13,5g



121 Bague Toi et Moi en or ornée de deux motifs de cœur pavés de brillants. P. 8g



122 Paire de créoles en or enrichies de pierres de couleurs et de brillants. P. 9,1g



123 CHOPARD.

Chaîne et son pendentif « cube » en or serti de brillants signé CHOPARD. P. 13,1g



124 Collier en or rehaussé d'émail vert. P. 25,5g



125 Bague «croisillon» en or gris sertie de brillants. P. 16,2g



126 Bague en platine et or jaune ajouré ornée de diamants taillés en brillant. Vers 1940. P. 13,9 g.



127 KORLOFF.

Bague en or ornée d'un motif central serti d'une émeraude entourée de brillants rehaussé d'émail vert. P. 6,7g



128 Bague Toi et Moi en or et argent 1900 ornée de diamants taillés en rose P 4,6g



129 CHAUMET.

Bague en or enrichie de diamants (dans son écrin.). P 6,4g



130 Bracelet en or orné de pièces. P 93.3 g



131 Alliance en or blanc sertie de brillants P3.7g



132 Pendentif en or orné d'un diamant (1.5 ct environ) P 2.8g



133 Bague en or blanc ornée d'une améthyste. P 19g



134 **CARTIER.**
Chaine en or signée. P 97.6g n°611720



135 Bague en or ornée d'une topaze bleue et de brillants. P. 14g



136 Broche «volute» en or gris ornée de diamants taillés en brillant. P. 8,8g.



137 Broche «gerbe» en or enrichie de brillants. P. 24,6g



138 Bague boule en or à godrons enrichie de rubis calibrés et de brillants. P 7,6g



139 Pendentif en or enrichi de nacre et de brillants. P. 10,7g



140 Broche «Plume» en or jaune ornée d'une ligne de diamants taillés en brillant. P. 19,1g.



141 Broche en or gris à décor de nœuds et de fleurs sertie de diamants et d'une pierre rose. P. 12,1g



142 Bague boule en or sertie de rubis, émeraudes, saphir et de brillants et de diamants navettes. P. 14,4g



143 Croix de Savoie en or. P 1,3g



144 Bracelet en or orné de boules de corail. P 17g



145 Croix en or sertie d'émeraudes. P. 2,8g



146 Bague en or et platine ornée d'un saphir (1,83cts) épaulé de deux diamants baguettes. P.4,6g



147 Bague en or ornée d'un diamant central et de diamants. P. 3,8g



148 Clé de montre en or. P 3g



149 Broche « Hanneton » en or enrichie d'une citrine et de brillants. P 4,3g



150 Bague en or ornée d'une émeraude ovale épaulée de diamants trapèzes. P. 3,7g



151 Bague 1940 en platine sertie de diamants dont trois plus importants. P 4,8g



152 Bague en or ornée d'une ligne de brillants épaulé de deux lignes de saphirs. P. 6g



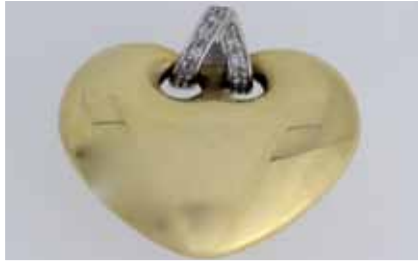
153 **BAUME & MERCIER.**
Montre d'homme en or. mouvement mécanique à dateur. P 72,5g. Ecrin



154 Broche «bouquet» en or ornée de pierres et de brillants. P. 18,3g



155 Bague en or ornée de deux godrons pavés de brillants. P. 9,8g



156 Pendentif «cœur» en or, la bélière en or sertie de brillants. P. 5,1g



157 Bague en or ornée d'une aigue marine rectangulaire épaulée de diamants baguettes. P. 8,1g



158 Montre 1940 «Tank» de dame en or, et platine la lunette enrichie de brillants. P. 64g



159 Broche « croissant » Napoléon III sertie de diamants. P 4,7g



160 Bague en or ornée d'un diamant de taille princesse. P 1,9g



161 Bracelet orientaliste rigide ouvrant en or. P 41,2g



162 Bracelet 1940 articulé en or. P. 38,2g



163 Bague en or ornée d'un motif rectangulaire pavé de brillants. P. 6,5g



164 Bague « tresse » en or ornée d'un diamant épaulé de diamants. P 6,1g



165 Bague en or ornée de pierres. P 7,4g



166 Bague en or sertie de diamants baguettes. P. 6,1g



167 BAUME ET MERCIER. Montre en or sur bracelet cuir.



168 Bague en or ornée d'une émeraude (5,06cts) dans un entourage de diamants de taille princesse (1,6ct env.). P 11,8g
Certificat Monaco Gem Lab.



169 Bague en or ornée d'une émeraude entourée de brillants. P. 10,6g



170 Bague en or ornée d'un diamant central entouré de diamants. P 6,6g



171 BOUCHERON.

Bague en or ornée d'une améthyste cabochon dans un entourage de turquoises signée BOUCHERON. P 4,9g



172 Bague boule en or pavée de brillants (6cts env.) ESP. P 10,3g



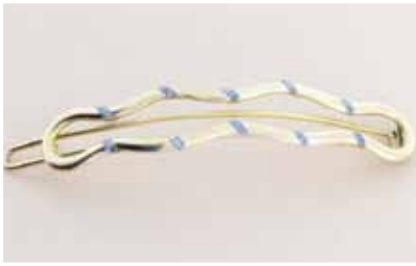
173 Chaîne en or ornée d'un brillant (1,05ct env.). P. 4,9g



174 Bague en or à motif de croisillons sertie de brillants. P. 4,4g



175 Bracelet en or enrichi de motifs orientaux émaillés. P 56g



176 Barrette en or sertie de diamants. P 9g



177 Bague boule en or ornée de motifs en trois ors. P 10g



178 Bracelet Tank 1940 en or. P. 68,6g



179 Bague 1940 en or sertie de deux diamants. P 7,6g



180 Broche en or ornée d'un corail sculpté à motif de fleur centré d'un diamant, la monture enrichie de brillants. P. 8,5g



181 Bague en or ornée d'un diamant central épaulé de deux diamants troidias.
Poids du diamant central :1,89ct
Couleur : G
Pureté : VS2



182 Bague en or ornée d'une émeraude (1,76ct env.)
épaulée de diamants baguettes (0,95ct env.). P 5,6g



183 Bague 1940 en or ornée d'un diamant central. P 13,6g



184 Chaîne en or et médaillon
P 23g



185 Deux chaînes en or, un débris, deux alliances, une monture de bague
P 29.9g



186 Montre bracelet en or de dame. P 17g



187 Montre de dame en or P 20.30g



188 Un collier de perles Choker fermoir serti de brillants et d'une perle.
Une intercalaire en forme de tresse enrichie de quatre brillants.



189 Bague en or ornée d'un diamant central (1,80ct env.) épaulé de six diamants.
P 6,7g



190 Bague jarretière en or sertie de 6 brillants P 4,9g



191 Bague en or blanc ornée d'un saphir entouré de brillants p 4.80 g



192 CARTIER Colisée, montre de dame en or, mouvement quartz. P brut 49g
Boite, papier et maillons supplémentaires.



193 Bague de forme navette en or jaune sertie en son centre d'une émeraude entourée d'un pavage de brillants. P 6.5g



194 Alliance en or sertie de saphirs calibrés. P 2,6g TDD 54



195 Alliance en or sertie de rubis calibrés. P 2,4g TDD 54



196 Paire de boucles d'oreilles «volutes» en or enrichies de grenats et de diamants.
P 13,6g



197 Bague en or 14k ornée d'un cabochon de corail taillé en poire. P 8,9g



198 Collier en or 9k composé de six rangs de boules de corail, le fermoir en or est orné d'un corail gravé.



199 Collier en or 14k orné d'un motif central serti de grenats et de diamants.
P 11,6g



200 Bague en or (14k) ornée d'un rubis (traité) dans un entourage de brillants.
P. 7,7g
Poids : 3.40 cts
Certificat Laboratoire Gemologie Beverly Hills



201 Alliance en or sertie de brillants (2,5cts env.).P 5g



202 Paire de clips de revers en or et platine sertis de perles et de diamants.
P 21,1g



203 Bague en platine rehaussée d'émail et sertie de brillants. P. 9,7g



204 Paire de boucles d'oreilles en or ornées de brillants et de diamants princesses.
P 8,3g



205 Bague « boule » en or ornée d'un saphir entouré de brillants. P 7,3g



206 Paire de clips d'oreilles en or enrichis de pierres fines et de brillants. P. 22,3g



207 Bague Toi et Moi en or ornée d'une perle blanche et d'une perle grise épaulées de diamants baguettes et trapèzes. P. 8,8g



208 Bague en platine sertie de deux diamants. P. 12,5g



209 Pendentif «Arlequin» en or enrichi de brillants. P. 10,6g



210 Bracelet rigide ouvrant en or. P. 27g



211 Pendentif « cœur » en or de deux couleurs serti de brillants. P 3,6g



212 Collier ligne en or orné de brillants en chute. P 42,2g



213 Bague en or ornée d'un pavage de brillants épaulé de lignes de brillants. P 6g



214 Bracelet en or orné de brillants. P. 16,2g



215 Bague en or et platine ornée d'un cabochon de saphir épaulé de deux diamants ovales. P. 5,8g



216 Colerette draperie en or filigrané. P 8,1g



217 Bague en or à godrons ornée d'un pavage de brillants. P. 10g



218 Bague ronde en or ornée d'un motif serti de brillants. P 19g



219 Bague en or (14k) enrichie de grenats et de brillants. P 4,6g



220 Bague « serpent » en or ornée d'un rubis dans un pavage de brillants. P 3,4g



221 Bague 1940 en or ornée d'une pierre. P. 15g



222 Paire de boucles d'oreilles en or ornées de pierres roses. P 3,6g



223 Bracelet N III rigide ouvrant en or orné d'un diamant et de pierres. P. 14g



224 Collier en or orné de motifs sertis de brillants (2cts env.). P 22g



225 Broche Art Déco en platine à décor ajouré et ciselé sertie de diamants, le centre plus important. P 24,5g



226 Paire de puces d'oreilles en or serties de brillants retenant une ligne de brillants et un motif d'étoile serti d'un brillant. P 7,4g



227 Paire de boucles d'oreilles en or serties de perles et de diamants. P. 4,3g



228 Bague boule en or gris pavée de brillants celui du centre plus important.
P. 11,3g
Poids des diamants : 5,5cts environ.



229 VAN CLEEF & ARPELS.
Montre de dame en or jaune, mouvement mécanique. P 95g



230 Alliance en or sertie de brillants. (2,3cts env.). P. 6g



231 CARTIER

Montre Pascha en acier, mouvement automatique, cadran argent avec chiffres romains, cabochon saphir sur la couronne, bracelet croco avec boucle ardillon.



232 Bracelet en or blanc enrichi de diamants. P 21g



233 Bracelet montre en or blanc **CARTIER** lunette sertie de brillants P 34g



234 Collier en or P 36.4



235 Bracelet en or P 96g



236 BOUCHERON

Collier en quartz rose enrichi de brillants signé et numéroté



237 Collier de perles (dans son écrin)



238 Bague en or ornée d'une perle de culture Tahiti entourée de perles fines et de saphirs. P 13,1g



239 Bague en or martellé ornée d'un saphir faceté. P7,8g



241 Bague Toi et Moi en or ornée d'une émeraude et d'un brillant. P 4,3g



242 **CARTIER.** Alliance trois anneaux en or de trois couleurs. P 4,8g



243 Collier en or gris orné d'un diamant central épaulé de diamants en chute. P. 24,1g



244 Large anneau en or orné de quatre lignes de brillants. P 9g



245 Bracelet Tank en or à motifs articulés. P. 64,3g



246 Bracelet 1900 en platine ornée d'un diamant, de diamants, de rubis calibrés et de perles. P 8,6g



247 Bague en or ornée d'une émeraude entourée de diamants trapèzes et épaulée de diamants baguettes. P. 10g



248 Élément de fermoir fin 18ème à motif de cheveux tressés. P 8,4g



249 Bague jonc en or jaune ornée de rubis et diamants taillés en brillant. P. 9,4g.



250 Bague en or ornée d'un pavage de brillants. P. 9,9g



251 Bracelet articulé en or et platine à décor de nœuds et de guirlandes sertis de diamants. P 19,9g



252 Bague en or ornée d'un saphir dans un entourage de diamants baguettes. P. 11,2g



253 Bague en or ornée d'un diamant central (0,50ct env.) épaulé de deux lignes de brillants. P 5,1g



254 Bague 1940 en or ornée d'un diamant central épaulé de diamants en serti étoilé. P. 16,7g



255 Bracelet en or orné d'émeraudes cabochons. P 10g



256 Bracelet rigide ouvrant en or pavé de brillants. P 18g



257 Bague boule en or sertie de diamants. P. 13,6g



258 Broche en or figurant une divinité enrichie de citrine gravée, de nacre grise, de jade gravé et d'améthystes. P. 28,3



259 Bracelet 3 anneaux en 3 ors. P. 68,1g



260 Bracelet rigide ouvrant d'époque 1900 orné d'une améthyste de taille coussin épaulée de deux lignes de diamants. P 8,7g



261 Alliance en or sertie de brillants (2cts env.). P. 4,8g



262 Médaille Charles V en or. P. 28,6g



263 Bague en or (14K) sertie de 2 diamants et de pierres. P. 7,8g



264 Médaille 1900 double face en or enrichie d'un diamant. P 6,4g



265 Bague en or jaune ornée de diamants, de rubis et de saphir. P. 11,6g.



266 Paire de boucles d'oreilles en or pavées de brillants. P 18,9g



267 Paire de pendants d'oreilles en or jaune supportant chacun en pampille une goutte de chrysoprase, surmontée de diamants taillés en brillant. Poids brut 7,9g.



268 Bague « navette » 19^{ème} en or ornée d'un pavage de diamants. P 3,8g



269 Broche «Chardon» en or enrichie de rubis et de diamants. P 31,4g



270 Broche fleur en or d'époque 1900 ornée d'un saphir. P 10g



271 Broche «gerbe» en or gris sertie de brillants. P. 9,3g



272 Paire de boucles d'oreilles 1900 en or ornées de pavages de brillants. P 4,2g



273 Broche « flocon » en or enrichie de diamants. P 12,6g



274 Alliance en or jaune sertie de brillants (2,5cts env.). P 3,5g



275 Bracelet «pompons» en or. P. 98,7g



276 Bague en or ornée d'un diamant princesse épaulé de brillants. P. 5,8g



277 Sautoir en or. P 33g



278 Broche 1950 en or et platine enrichie de brillants. P. 35g



279 Bague en or ornée d'une perle (15mm) épaulée de lignes de diamants blancs et cognac. P 27,5g



280 Paire de boucles d'oreilles «fleurs» en pl enrichies de diamants, systèmes en or. P. 7,4g



281 Pendentif dent en ivoire à motif de tête d'éléphant en or, les yeux sertis de rubis. P. 18,7g



282 Croix en or sertie de grenats. P. 3g



283 Collier en or ornée d'un brillant central (0,25 env.) épaulé de brillants. P. 28,6g



284 Collier en or à motifs géométriques. P 86g



285 Bague en or ornée d'un brillant solitaire (1ct env.). P 7,5g



286 Bague en or à motif rond serti de brillants. (2cts env.) . P 12,7g



287 Bague en or ornée d'un cabochon de saphir dans un entourage de brillants.
P 8,3g



288 Broche « Fleur » en or jaune ornées de diamants, rubis, saphirs et émeraudes.
P.30.5g.



289 Bague en or ornée d'un saphir dans un double entourage de brillants. P. 5,1g



290 PIAGET. Montre de dame en or gris. P. 62,6g



291 Bague en or (14k) ornée de trois lignes de saphirs calibrés épaulées de lignes de brillants. P 4,6g



292 Bague en or (14k) ornée de trois lignes de rubis calibrés épaulées de lignes de brillants. P 4,6g



293 JAEGER
Réveil de poche en métal bicolore. (dans son étui en cuir)



294 MOVATO ERMETO
Montre en métal dans son étui en crocodile marron



295 Montre de poche en or (avec sa clé).
P 26,1g

CONDITIONS DE VENTE

1 - Le bien mis en vente

a) Les acquéreurs potentiels sont invités à examiner les biens pouvant les intéresser avant la vente aux enchères, et notamment pendant les expositions. **Besch Cannes Auction** se tient à la disposition des acquéreurs potentiels pour leur fournir des rapports sur l'état des lots.

b) Les descriptions des lots résultant du catalogue, des rapports, des étiquettes et des indications ou annonces verbales ne sont que l'expression par **Besch Cannes Auction** de sa perception du lot, mais ne sauraient constituer la preuve d'un fait.

c) Les indications données par **Besch Cannes Auction** sur l'existence d'une restauration, d'un accident ou d'un incident affectant le lot, sont exprimées pour faciliter son inspection par l'acquéreur potentiel et restent soumises à son appréciation personnelle ou celle de son expert.

L'absence d'indication d'une restauration, d'un accident ou d'un incident dans le catalogue, les rapports, les étiquettes ou verbalement, n'implique nullement qu'un bien soit exempt de tout défaut présent, passé ou réparé.

Inversement la mention de quelque défaut n'implique pas l'absence de tous autres défauts.

d) Le rendu des couleurs des reproductions photographiques aussi bien sur les catalogues papiers que sur les différents sites internet est à titre indicatif et sans aucune garantie.

2 - La vente

a) Toute personne qui se porte enchérisseur s'engage à régler personnellement et immédiatement le prix d'adjudication augmenté des frais à la charge de l'acquéreur et de tous impôts ou taxes qui pourraient être exigibles. Tout enchérisseur est censé agir pour son propre compte sauf dénonciation préalable de sa qualité de mandataire pour le compte d'un tiers, acceptée par **Besch Cannes Auction**.

b) Le mode normal pour enchérir consiste à être présent dans la salle de vente. Toutefois, **Besch Cannes Auction** pourra accepter gracieusement de recevoir des enchères par téléphone d'un acquéreur potentiel qui se sera manifesté avant la vente.

Besch Cannes Auction ne pourra engager sa responsabilité notamment si la liaison téléphonique n'est pas établie, est établie tardivement, ou en cas d'erreur ou d'omissions relatives à la réception des enchères par téléphone. **Besch Cannes Auction** pourra accepter gracieusement d'exécuter des ordres d'enchérir qui lui auront été transmis avant la vente et que **Besch Cannes**

Auction aura acceptés. **Besch Cannes Auction** ne pourra engager sa responsabilité notamment en cas d'erreur ou d'omission d'exécution de l'ordre écrit.

c) Le coup de marteau matérialisera la fin des enchères et le prononcé du mot « adjugé » ou tout autre équivalent entraînera la formation du contrat de vente entre le vendeur et le dernier enchérisseur retenu. L'adjudicataire ne pourra obtenir la livraison du lot qu'après règlement de l'intégralité du prix. En cas de remise d'un chèque ordinaire, seul l'encaissement du chèque vaudra règlement.

3 - L'exécution de la vente

a) En sus du prix de l'adjudication, l'adjudicataire (acheteur) devra acquitter par lot 20 % soit 23,92 % TTC. Un supplément de 3% HT soit 3,588 TTC sera appliqué pour les ventes "live".

• Les taxes (TVA sur commission et TVA à l'import) peuvent être rétrocédées à l'adjudicataire sur présentations des justificatifs d'exportation hors CEE. Un adjudicataire CEE justifiant d'un N° de TVA intracommunautaire sera dispensé d'acquitter la TVA sur les commissions.

Le paiement du lot aura lieu au comptant, pour l'intégralité du prix, des frais et taxes, même en cas de nécessité d'obtention d'une licence d'exportation.

• L'adjudicataire pourra s'acquitter par les moyens suivants :

- en espèces : jusqu'à 3 000 euros frais et taxes compris pour les ressortissants français, - jusqu'à 7 600 euros frais et taxes compris pour les ressortissants étrangers sur présentations de leur papier d'identité.

- par chèque ou virement bancaire

- par cartes de crédit : VISA, MASTERCARD

b) Il appartiendra à l'adjudicataire de faire assurer le lot dès l'adjudication.

c) Le lot ne sera délivré à l'acquéreur qu'après paiement intégral du prix, des frais et des taxes.

4 - Les incidents de la vente

Dans l'hypothèse où deux personnes auront porté des enchères identiques par la voix, le geste, ou par téléphone et réclament en même temps le bénéfice de l'adjudication après le coup de marteau, le bien sera immédiatement remis en vente au prix proposé par les derniers enchérisseurs, et tout le public présent pourra porter de nouvelles enchères.

ORDRE D'ACHAT - VENTE DU 24 FÉVRIER 2013

Après avoir pris connaissance des conditions de vente décrites dans le catalogue, ainsi que des conseils aux acheteurs, je déclare les accepter et vous prie d'acquiescer pour mon compte personnel aux limites indiquées en euros, les lots que j'ai désignés ci-dessous. (Les limites ne comprenant pas les frais de vente).

Nom :
 Adresse :
 Téléphone : Télécopie :

Je vous prie d'acheter à la vente mentionnée ci-dessus les numéros suivants aux limites indiquées et aux conditions habituelles de vente :

Numéro	Désignation	Limite à l'enchère*
.....
.....
.....
.....
.....
.....
.....
.....
.....
.....
.....
.....
.....
.....

*Aux limites mentionnées ci-dessus viendront s'ajouter les frais de 20 % HT soit 23,92 % TTC en sus de l'adjudication.

Date : Signature :

Nous vous prions de joindre un chèque bancaire d'un montant de 10 % de l'estimation basse des lots désirés.

Nous exécuterons gracieusement, sur demande, les offres d'achats, puis nous nous chargerons d'aviser les acheteurs. Les lots seront adjugés aux prix les plus bas permis par les autres enchères. Au cas où votre ordre d'achat aboutirait, un bordereau comportant le détail de vos acquisitions vous sera envoyé avec les instructions de paiement, puis une facture. En vue d'éviter tout délai de livraison, nous conseillons aux éventuels acheteurs non connus de nous, de bien vouloir se faire connaître ou de donner leurs références avant la vente.

■ DOMICILIATION BANCAIRE ■ CAISSE D'ÉPARGNE CÔTE D'AZUR NICE

Code Banque	Code Guichet	Numéro de Compte	Clé RIB
18315	10000	08002808174	94
Identifiant Norme Internationale (IBAN)			
FR76 1831 5100 0008 0028 0817 494			
ADRESSE SWIFT DE LA CE : CEPAFRPP831			