



**BESCH**

— CANNES AUCTION —  
MAISON DE VENTES AUX ENCHERES

DIMANCHE DE PÂQUES 16 AVRIL 2017  
CANNES - HÔTEL MARTINEZ



A. QUINQUAUD



ARMAN



VIARD  
DEPINOIX

# VENTES AUX ENCHÈRES CANNES HÔTEL MARTINEZ

**SAMEDI 15 AVRIL 11H ET 14H VINS PRESTIGIEUX & ALCOOLS RARES**

**DIMANCHE 16 AVRIL 14H30 ART CONTEMPORAIN, TABLEAUX MODERNES**

**DIMANCHE 16 AVRIL 17H HAUTE PARFUMERIE**

**LUNDI 17 AVRIL 14H30 BIJOUX, DIAMANTS, PERLES FINES,**

**MONTRES MODERNES ET DE COLLECTIONS**



PATEK  
OR JAUNE

BULGARI  
8.88 CARATS



PETRUS 1990

**CATALOGUES**  
VISIBLES SUR [WWW.CANNESAUCTION.COM](http://WWW.CANNESAUCTION.COM)  
SUR DEMANDE : 04 93 99 22 60

**BESCH**  
— CANNES AUCTION —  
MAISON DE VENTES AUX ENCHERES

**TABLEAUX MODERNES - ART CONTEMPORAIN  
SCULPTURES - TAPISSERIES**

**ECOLE DE NICE**

Provenant de la succession d'un grand collectionneur niçois

**DIMANCHE DE PÂQUES 16 AVRIL 2017 À 14H30**

DANS LES SALONS DE CANNES HÔTEL MARTINEZ

73, Boulevard de la Croisette - 06400 Cannes

Maître Jean-Pierre Besch, commissaire-priseur  
judiciaire et habilité

svv Besch Cannes Auction n° 2002-034

45, Boulevard de la Croisette, 06400 Cannes

Tél : 33 (0) 4 93 99 22 60 - 33 (0) 4 93 99 33 49

Fax : 33 (0) 4 93 99 30 03

[besch@cannesauktion.com](mailto:besch@cannesauktion.com) - [www.cannesauktion.com](http://www.cannesauktion.com)

**EXPOSITIONS**

Cannes - Hôtel Martinez

73, Boulevard de la Croisette - 06400 Cannes

Vendredi 14 Avril de 16h à 19h

Samedi 15 Avril de 10h à 19h

Dimanche 16 Avril de 10h à 12h30

**VENTE AUX ENCHÈRES EN SIMULTANÉ EN SALLE ET SUR INTERNET**

**Drouot**LIVE MOO [drouotlive.com](http://drouotlive.com)



[interencheres-live.com](http://interencheres-live.com)  
Enchères LIVE et ordres d'achat secrets

[interencheres-live.com](http://interencheres-live.com)

**TÉLÉPHONES DURANT LES EXPOSITIONS ET LES VENTES**

33 (0) 4 93 99 22 60 - 33 (0) 4 93 99 33 49

<b>A</b>					
AMAN-JEAN	48				
ARMAN	1-160-163-172 à 174				
AULENTI	164-167-168				
<b>B</b>					
BARNOIN	104				
BARYE	34				
BEAUFRERE	116				
BEN	187				
BENOIS	54-55				
BERTOIA	165				
BIERAND	5				
BISSIÈRE	88				
BLANCHARD	53				
BONAFE	210				
BOURAINÉ	35 bis				
BRANCACCIO	117				
BRAUNER	151				
BRAYER	106-107				
BUFFET	7-194 à 204-209				
<b>C</b>					
CAMOIN	128				
CANE	150				
CARZOU	20				
CAUQUIL-PRINCE	59				
CÉSAR	8-161				
CHAGALL	10				
COCTEAU	84-85				
CORTES Y AGUILAR	33				
COTTAVOZ	68-103				
CRUZ HERRERA	44				
CURATELLA MANES	145				
<b>D</b>					
D'ESPAGNAT	127				
DALI	2				
DE LA VILLÉON	70				
DEBRÉ	61				
DELAHOGUE	37				
DEMARTA	211				
DENIS	41				
DERAIN	205-206				
DESCHAMPS	100				
DESHAYES	39				
DESNOS	21				
DOISNEAU	62				
DOMERGUE	15-76 à 81				
DONTZOFF	156				
DUFY	9				
DUNOYER DE SEGONZAC	122-123				
DURANCAMPS	63				
DUTHOO	180				
<b>E</b>					
EISENSCHITZ	113				
EL GLAOUI	45				
EMPI	105				
ENDRES	42				
ERNST	207				
<b>F</b>					
FAHRI	152-153-162				
FORTUNEY	23				
FOUJITA	83				
FRIESZ	69-96-110-119				
<b>G</b>					
GALIEN-LALOUE	109				
GALL	133				
GALLÉ	13				
GARRIDO	22				
GEN-PAUL	93-130-132-137 à 142				
GENIN	51-56				
GERMAIN	60				
GILLI	190				
GRAU-SALA	89 à 91				
GROMAIRE	35				
GUIGOU	108				
<b>H</b>					
HAMBOURG	58-101				
HASCH	189				
HAYDEN	115				
HERVÉ	25-26				
HILAIRE	135				
HOSCHEDE-MONET	126				
HUET	191				
<b>J-K</b>					
JANSEM	11				
KIKOÏNE	97				
KISLING	121				
KLASEN	155				
KLIBANSKY	185				
<b>L</b>					
LABISSE	134				
LANOUE	32				
LAZERGES H.	43				
LAZERGES P.J.B	40				
LEBOURG	120				
LEROY	4-12-14-186-193				
LHOTE	99				
LOISEAU	111				
LUCE	67-73-98-112-114-118				
LURÇAT	131-136-208				
<b>M</b>					
MACLET	57				
MADÉLINE	94				
MAISON CHARLES	171				
MAJORELLE	38				
MALAVAL	6				
MENDJISKY	192				
MIES VAN DER ROHE	166				
MINTCHINE	24				
MIRO Joan	15				
MIRO Joaquim	50-51 bis-52				
<b>N</b>					
NADAL	158-159				
NAM	144				
NANSKY	181-184				
NEWTON	177				
NILOUSS	27				
NOVARO	170				
NYGARDS	178				
<b>O</b>					
OLLÉ	176				
OUDOT	18-30-31-102				
OZENFANT	183				
<b>P</b>					
PASOTTI	188				
PICABIA	82				
PICASSO	146-147				
PICASSO	148-149-143 bis				
PLANSON	71				
PONTHIER DE CHAMAILLARD	49				
PRAX	86-87				
<b>Q-S</b>					
QUINQUAUD	46				
SANDOZ	143				
SCHULMANN	92				
SEGUI	182				
STEINLEN	36				
SUNYER	16				
<b>T-U</b>					
TERECHKOVITCH	74				
TROUILLEBERT	28-29				
UTRILLO	95-129				
<b>V-W-Z</b>					
VALTAT	64-124-125				
VERNASSA	169				
VILATO	19				
VLAMINCK DE	72				
WAIN	175-179				
ZIEM	47				
ZINGG	65-66				



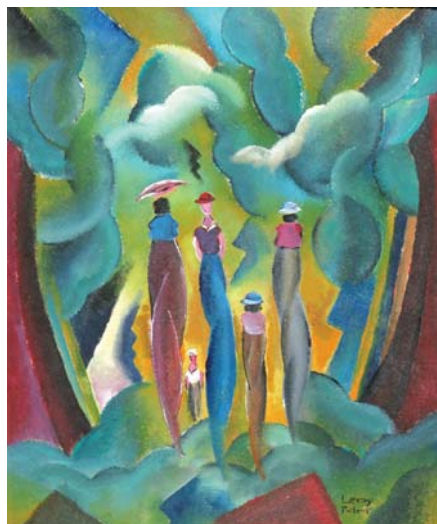
**1**  
**ARMAN 1928-2005**  
**COLÈRE DE VIOLON**  
Lithographie  
signée et numérotée 9/100  
65 x 49  
(tâches d'humidité)  
50/100 €



**2**  
**Salvador DALI 1904-1989**  
**DONQUICHOTTE ET SANDRO PANCHA**  
2 lithographies  
signées et numérotées XVIII/XXV  
65 x 47  
300/400 €



**3**  
**D'après Kees VAN DONGEN**  
**1877-1968**  
**ENFANT À LA ROSE**  
Lithographie en couleurs  
signée et numérotée 110/150  
38,2 x 29,8  
600/800 €



**4**  
**Patrick LEROY**  
**né en 1948**  
**PROMENADE EN FORÊT**  
Huile sur panneau  
signée en bas à droite  
63 x 52  
700/900 €



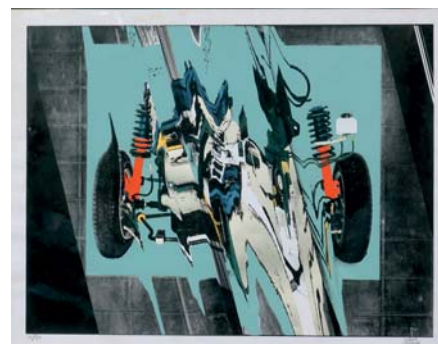
**5**  
**BIERAND XIX°-XX°**  
**BOUQUET DE FLEURS, 1947**  
Huile sur toile  
signée et datée  
en bas à droite  
62 x 52  
600/700 €



**6**  
**Robert MALAVAL 1937-1980**  
**LE CINÉMA, 11/2/62**  
Encre de chine  
signée, datée et titrée  
52 x 67  
300/500 €



**7**  
**Bernard BUFFET 1928-1999**  
**EGLISE DE VILLAGE, 1969**  
Lithographie quatre couleurs  
signée, 25 ép. EA  
Edition Mourlot  
57 x 75,5 ill. 66 x 48  
Bibliographie : n°193 p 145  
700/900 €



**8**  
**CÉSAR 1921-1998**  
**FORMULE 1**  
Lithographie  
signée et numérotée 11/80  
55 x 75  
150/200 €



**9**  
**Raoul DUFY**  
**1877-1953**  
**LA TABLE DE L'ARTISTE**  
 Dessin original au crayon noir  
 Cachet d'atelier  
 en bas à droite  
 23 x 16

Un certificat d'authenticité  
 de Monsieur Gaffié  
 exécuteur testamentaire  
 de la succession Raoul DUFY  
 sera remis à l'acquéreur  
 1 300/1 500 €



**10 - Marc CHAGALL 1887-1985**  
**BOUQUET SUR LA VILLE, JUIN 1983**  
 Lithographie sur velin d'arches signée et  
 numérotée 41/50  
 Edition Mourlot  
 65 x 48 ill. 47 x 31,5  
 2 000/2 500 €



**11**  
**Jean JANSEM**  
**1920-2013**  
**JEUNE FEMME EN NOIR, 1978**  
 Fusain et pastel  
 signés et datés  
 en bas à droite  
 65,5 x 48,5  
 2 800/3 000 €



**13**  
**Émile GALLÉ**  
**1846-1904**  
**CHAT**  
 Céramique signée  
 Hauteur : 35 cm  
 (Légères égrenures)

Provenance :  
 Succession  
 d'un grand  
 Collectionneur  
 Niçois  
 500/800 €



**12 - Patrick LEROY, né en 1948**  
**LE VILLAGE**  
 Huile sur panneau signée en bas à droite  
 60 x 48,5  
 700/900 €



**15 - Joan MIRO 1893-1983**  
**THE FOREIGN WOMAN,**  
**1958 (MOURLOT 252)**  
 Lithographie en couleurs, 1958  
 E.A à part de l'édition à 75 exemplaires  
 signée au crayon  
 61 x 49  
 Provenance : Succession d'un grand  
 Collectionneur niçois  
 1 200/1 500 €



**14 - Patrick LEROY, né en 1948**  
**MAISON AU TOIT ROUGE,**  
**COMPOSITION CUBISTE**  
 Huile sur panneau signée en bas à droite  
 64 x 49  
 700/900 €



**16 - Joaquim SUNYER 1874-1956**  
**NATURE MORTE À LA COUPE DE FRUITS**  
 Huile sur toile signée en bas à droite  
 33,5 x 46  
 3 000/4 000 €



**17 - Jean JANSEM 1920-2013**  
**LA TABLE DU PEINTRE**  
 Pastel et fusain signé en bas à droite  
 48 x 63  
 3 000/3 500 €



**18 - Roland OUDOT 1897-1981**  
**VASE DE ROSES**  
 Huile sur toile signée en bas à droite  
 80 x 65  
 Provenance : Country art Gallery à Locus Valley (New-York).  
 4 000/5 000 €



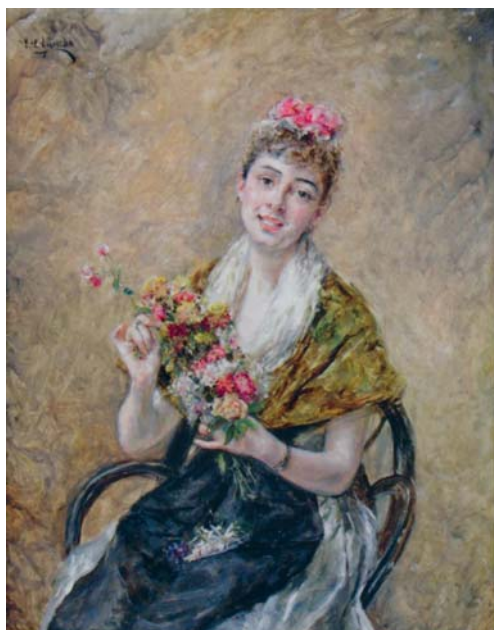
**19 - Xavier VILATO 1916-1969**  
**NU ASSIS, 1953**  
 Huile sur toile  
 signée en haut à gauche et datée au dos  
 100 x 81  
 3 000/4 000 €



**20 - Jean CARZOU 1907-2000**  
**LE PORT, 1965**  
 Huile sur panneau signée et datée en bas à gauche  
 50 x 65  
 3 000/4 000 €



**21 - Ferdinand DESNOS 1901-1958**  
**TRAVAUX DES CHAMPS PRÈS DU VILLAGE**  
 Huile sur toile signée en bas à droite  
 33 x 41  
 1 200/1 500 €



22  
**Édouard Léon GARRIDO**  
1856-1949  
JEUNE FEMME AU  
BOUQUET DE FLEURS  
Huile sur panneau signée  
en haut à gauche  
39 x 32  
3 000/4 000 €



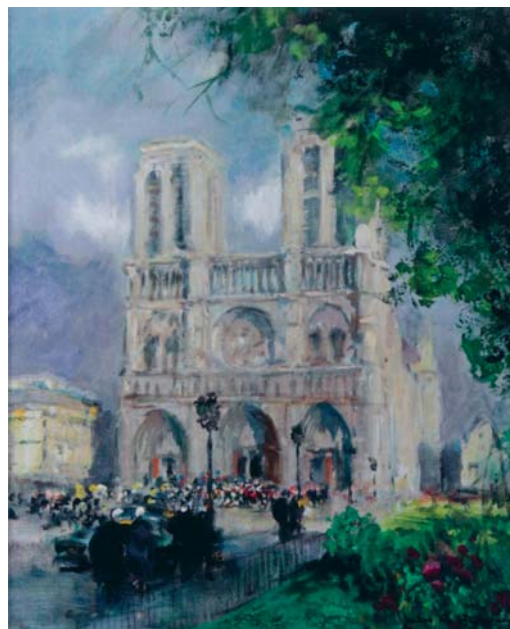
23  
**Louis FORTUNEY**  
1875-1951  
LE THÉ  
Pastel signé  
en bas à droite  
62 x 50  
1 800/2 000 €



24  
**Abraham MINTCHINE**  
1898-1931  
LE LANDAU, 1929  
Huile sur toile signée et datée  
en bas à droite  
22 x 27  
4 000/5 000 €



25  
**Jules-René HERVÉ**  
1887-1981  
VASE D'ANÉMONES  
Huile sur panneau signée  
en bas à gauche,  
contresignée au dos  
26 x 22  
1 800/2 000 €



26  
**Jules-René HERVÉ**  
1887-1981  
PARIS, NOTRE-DAME  
Huile sur toile signée  
en bas à gauche  
46 x 38  
2 200/2 500 €





27  
**Petro Oleksandrovyc NILOUSS**  
**1869-1943**  
**CRINOLINES SUR LA NEIGE**  
 Huile sur toile signée  
 en bas à gauche  
 54 x 65  
 12 000/15 000 €



28  
**Paul Désiré TROUILLEBERT 1829-1900**  
**GARDIENNE D'OIES AU BORD DU FLEUVE**  
 Huile sur toile signée  
 en bas à gauche  
 38 x 56  
 Au dos, ancienne étiquette  
 d'exposition à Cherbourg.  
 12 000/15 000 €

29  
**Paul Désiré TROUILLEBERT**  
**1829-1900**  
**BARQUES AU BORD DU FLEUVE**  
 Huile sur toile signée  
 en bas à droite  
 54 x 81  
 10 000/12 000 €





**30**  
**Roland OUDOT**  
**1897-1981**  
**NATURE MORTE À LA MANDOLINE**  
 Huile sur toile signée  
 en bas à droite  
 60 x 73  
 Au dos, étiquette d'exposition au Musée des Beaux-Arts  
 de Neuchatel, Roland Oudot, 29 juin-8 septembre 1963,  
 n° 40 du catalogue  
 3 000/3 500 €



**31**  
**Roland OUDOT**  
**1897-1981**  
**NATURE MORTE AUX**  
**POIRES ET AUX RAISINS**  
 Huile sur panneau signée  
 en bas à droite  
 46 x 55  
 3 000/3 500 €



**32**  
**Félix Hippolyte LANOUE**  
**1812-1872**  
**VUE DE LA BUTTE DE L'ERMITAGE**  
**DE SAINT CASSIEN PRÈS CANNES**  
 Huile sur toile signée  
 en bas à gauche  
 40 x 62  
 Bibliographie :  
 Ce tableau a été exposé sous le N° 296  
 à la Société des Amis des Arts de Bordeaux en 1864  
 2 500/3 500 €

**33**  
**Andrés CORTES Y AGUILAR**  
**1812-1879**  
**HACIENDA, 1873**  
 Huile sur toile signée et datée  
 106 x 148  
 2 800/3 200 €



34

**Antoine-Louis BARYE**  
1796-1875

CHEVAL TURC N° 4,  
JAMBE ANTÉRIEURE GAUCHE LEVÉE,  
TERRASSE CARRÉE

Bronze à patine noire signée,  
marque du fondeur F. BARBEDIENNE

Ancienne épreuve d'édition de la fin du XXe siècle  
H.: 12 cm - L.: 12,5 cm

Bibliographie :

Michel Poletti et Alain Richarme,  
Catalogue raisonné, n° A132 p. 271

Au revers ancienne étiquette donné  
par Monsieur et Madame Michelin  
au capitaine et Madame Madeleine Michaud  
pour leur 10 ans de mariage, 16 juin 1912.

5 000/6 000 €



35

**Marcel GROMAIRE**

1892-1971

LES OISEAUX DE PROIE, 1941

Tapisserie d'Aubusson signée et datée  
en bas à droite.

176 x 188 cm

7 000/8 000 €



35 bis

**Marcel André BOURAINE**

1886-1948

LE FAUNE ET LA BICHE

Bronze signé sur la base en marbre  
Hauteur totale 44 cm - Base 79 x 20

1 500/2 000 €



36

**Théophile Alexandre STEINLEN**

1859-1923

LA SIESTE DU CHAT

Groupe en bronze à patine noire signée

Ancienne fonte d'édition

à la cire perdue,

cachet du fondeur Cire perdue

A. A. Hébrard

H.: 17 cm - L.: 22 cm

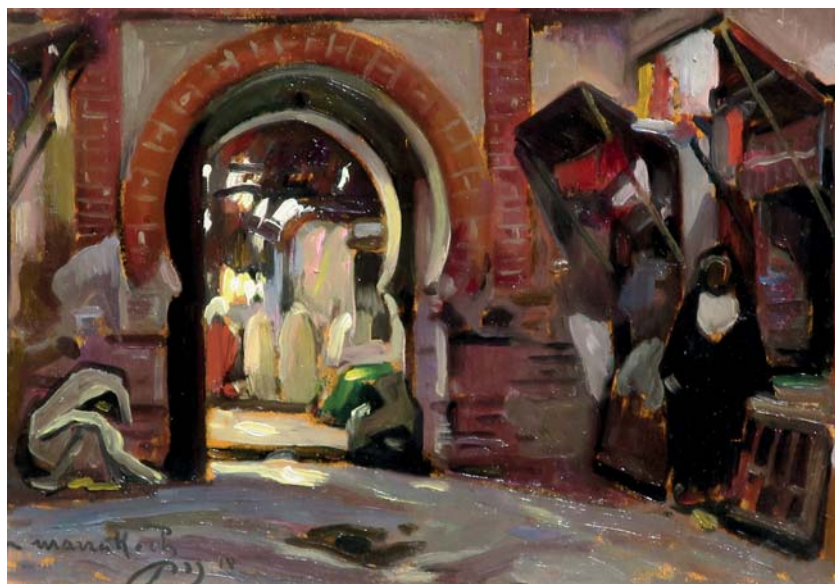
7 000/8 000 €



**37**  
**Alexis Auguste DELAHOGUE**  
**1867-1953**  
**FAMILLE EN DÉPLACEMENT**  
 Huile sur toile signée  
 en bas à gauche  
 située Biskra au dos  
 38 x 55  
 3 000/3 500 €

**38**  
**Jacques MAJORELLE**  
**1886-1962**  
**MARRAKECH, 18**  
 Huile sur carton monogrammée et datée  
 en bas à gauche  
 24 x 33  
 5 000/6 000 €

Figurera dans le nouvel ouvrage  
 en préparation par Félix & Amélie Marcihac  
 sur Jacques Majorelle à paraître  
 en octobre 2017 aux Editions Norma



**39**  
**Eugène DESHAYES 1828-1890**  
**TROIS JEUNES OULED NAILS**  
 Huile sur panneau signée  
 en bas à droite  
 22,5 x 27,5  
 2 000/2 500 €

**40**  
**Paul Jean Baptiste LAZERGES**  
**1845-1902**  
**LE RETOUR DES MOISSONNEURS KABYLES**  
 Panneau  
 21 x 28

Un certificat de Monsieur René Millet  
 sera remis à l'acquéreur  
 2 000/2 500 €





**41**  
**Maurice DENIS 1870-1943**  
**FONTAINE À BISKRA, 1921**  
 Huile sur panneau signée en bas à gauche  
 43 x 65

Provenance : - Galerie Druet  
 - Collection Gaston Bussot  
 - Collection Gavoty

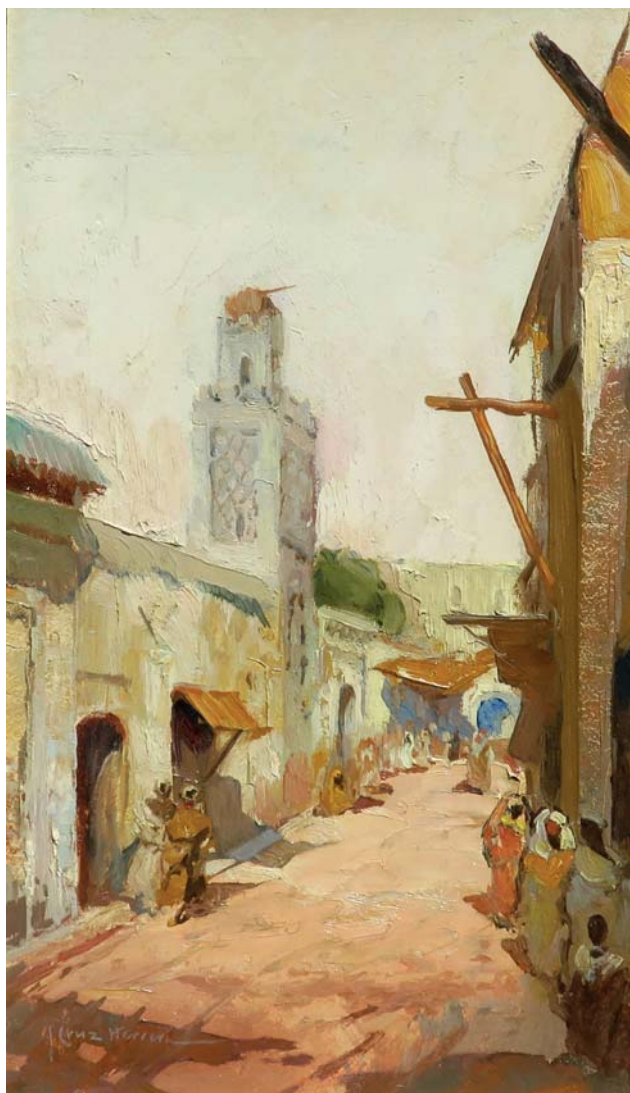
Cette œuvre est répertoriée dans les archives  
 de Madame Claire Denis sous le n° 921 0004  
 15 000/18 000 €



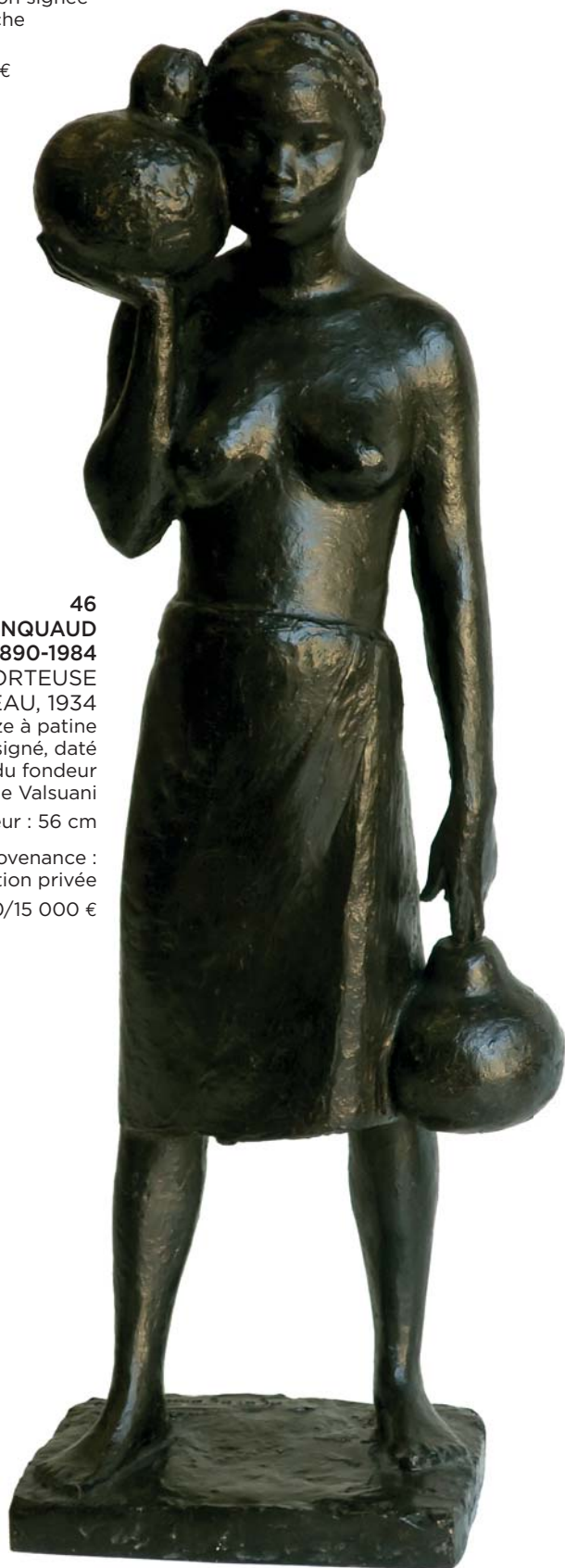
**42**  
**Louis John ENDRES 1896-1989**  
**MAROC**  
 Huile sur toile signée et située en bas à gauche  
 104,5 x 154,5  
 9 000/11 000 €

**43**  
**Hippolyte LAZERGES 1817-1887**  
**LA CONVERSATION À LA SOURCE, 1872**  
 Huile sur panneau signée et datée vers la droite au centre  
 34,8 x 24,8  
 4 000/4 500 €





44  
**José CRUZ HERRERA**  
 1890-1972  
 RUE ANIMÉE AU MAROC  
 Huile sur carton signée  
 en bas à gauche  
 42 x 25  
 2 000/2 500 €



46  
**Anna QUINQUAUD**  
 1890-1984  
 LA PORTEUSE  
 D'EAU, 1934  
 Bronze à patine  
 brune signé, daté  
 Cachet du fondeur  
 Cire Perdue Valsuani  
 Hauteur : 56 cm  
 Provenance :  
 collection privée  
 13 000/15 000 €

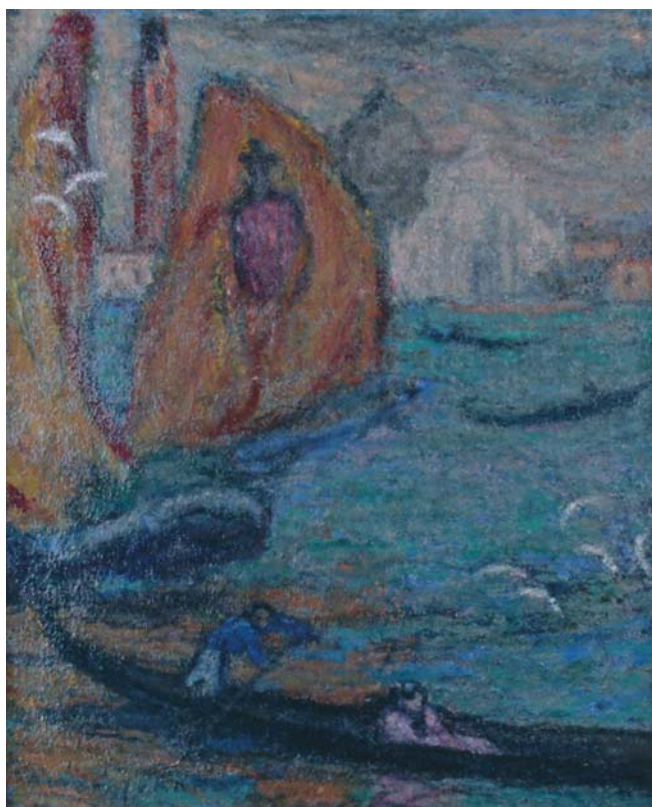


45  
**Hassan EL GLAOU,**  
 né en 1924  
 CARTE DE VŒUX "CAVALIER"  
 Technique mixte signée en haut  
 contresignée au dos  
 A vue 23 x 15.5  
 1 000/1 500 €

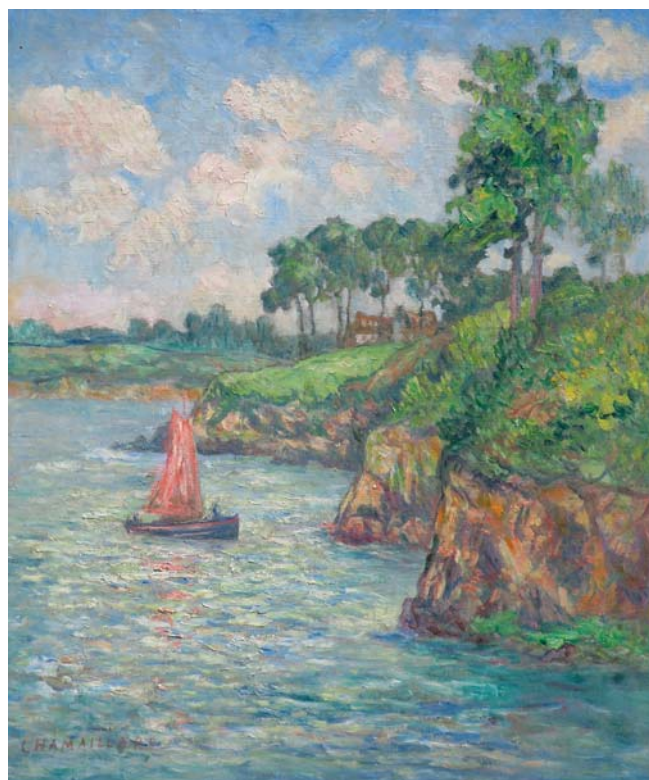


**47 - Félix ZIEM 1821-1911**  
**VUE DE MARSEILLE PRISE DE L'ESTAQUE**  
Huile sur papier marouflé sur toile signée en bas à droite  
17 x 33

Provenance : Vente Mathieu Lutz 1912  
5 000/6 000 €



**48**  
**Edmond AMAN-JEAN 1860-1936**  
**VENISE, SAN GIORGIO MAGGIORE**  
Huile sur toile signée en bas à gauche  
65 x 54  
1 800/2 000 €



**49**  
**Ernest PONTHER DE CHAMAILLARD 1862-1930**  
**LA VOILE ROUGE**  
Huile sur toile signée en bas à gauche  
73 x 60  
7 000/8 000 €



**50**  
**Lucien GENIN**  
**1894-1953**  
**MONTMARTRE**  
 Pastel et fusain signés  
 en bas au centre  
 18,5 x 22  
 600/700 €



**51 - Joaquim MIRO 1849-1914**  
**PARIS, PLACE ANIMÉE**  
 Huile sur carton signée en bas à droite  
 16 x 24  
 1 000/1 200 €



**51 bis - Joaquim MIRO 1849-1914**  
**PARIS, PONT SUR LA SEINE**  
 Huile sur carton signée en bas à gauche  
 16 x 24  
 1 000/1 200 €



**52 - Joaquim MIRO 1849-1914**  
**PARIS, BORD DE SEINE**  
 Huile sur carton signée en bas à gauche  
 16 x 24  
 1 000/1 200 €



**53 - Antoine BLANCHARD 1910-1988**  
**PLACE ANIMÉE**  
 Huile sur toile signée en bas à droite  
 33,5 x 55  
 1 000/1 500 €



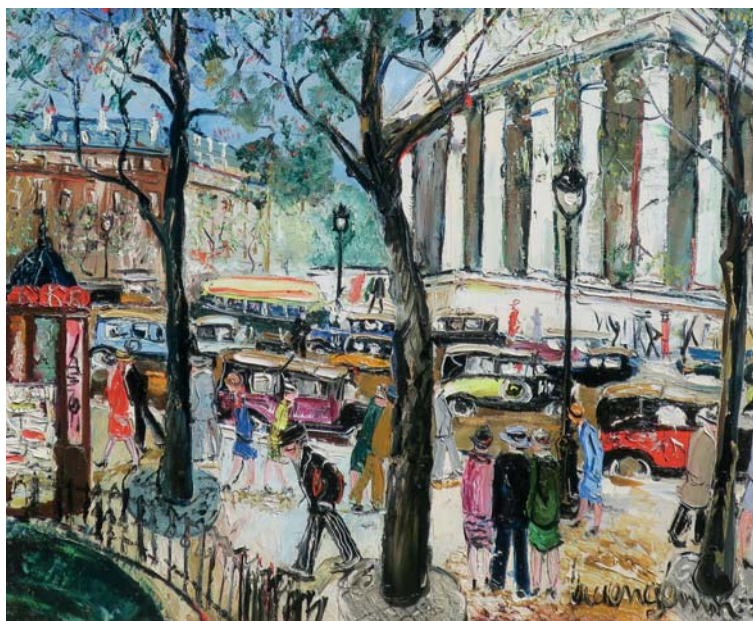
**54 - Albert Alexandre BENOIS 1888-1960**  
**LES ÉGLISES DE L'ASSOMPTION ET  
 DE LA BIENHEUREUSE VIERGE MARIE  
 À SAINTE-GENEVIÈVES-BOIS**  
 Aquarelle signée en bas à droite  
 12 x 19,5  
 1 000/1 200 €



**55 - Albert Alexandre BENOIS 1888-1960**  
**STATUE ÉQUESTRE DE PIERRE LE GRAND  
 À SAINT-PÉTERSBOURG**  
 Aquarelle signée en bas à gauche  
 15 x 24,5  
 1 500/1 800 €



56  
**Lucien GENIN**  
 1894-1953  
 LA PLACE DE L'OPÉRA  
 Huile sur toile signée  
 en bas à droite  
 60 x 73  
 6 000/7 000 €



57  
**Elysee MACLET**  
 1881-1962  
 MOULIN DE LA GALETTE  
 SOUS LA NEIGE  
 Huile sur toile signée  
 en bas à droite  
 55 x 46  
 4 500/5 000 €

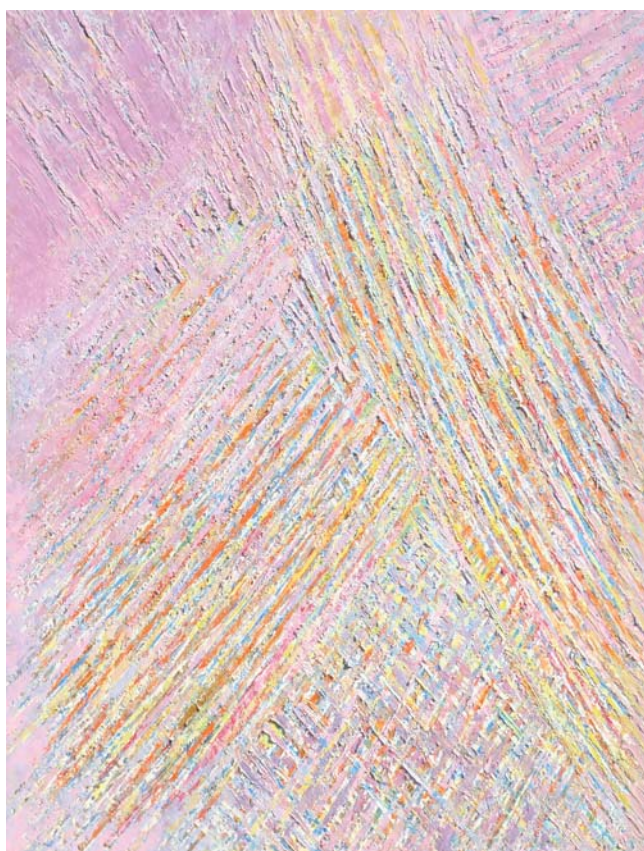
58  
**André HAMBOURG**  
 1909-1999  
 PLUIE, GRAND ARMY PLAZZA,  
 PRINTEMPS 1979  
 Huile sur toile signée et datée  
 en bas à droite, monogrammée,  
 datée et titrée au verso  
 27 x 35  
 6 000/7 000 €





59  
**Yvette CAUQUIL-PRINCE**  
**1928-2005**  
**PERE ST ESTHEN COMPOSITION**  
 Tapisserie monogrammée  
 en bas à gauche,  
 avec bolduc au dos 1/3  
 175 X 235  
 2 500/2 800 €

60  
**Jacques GERMAIN**  
**1915-2001**  
**COMPOSITION MAUVE**  
 Huile sur toile signée  
 116 x 90  
 6 000/7 000 €



61  
**Olivier DEBRÉ**  
**1920-1999**  
**BLANCHE DE LOIRE, 95**  
 Huile sur toile signée,  
 titrée, datée et dédiée  
 au dos  
 50 x 100  
 9 000/11 000 €



Scènes de la Vie Parisienne -



Les brumes de la vallée de Chamonix se dissipent devant celles du pont de l'Europe (direction Conservatoire de Paris)



Après mon premier prix adjué je fus engagé par correspondance à la brasserie centrale de Chamonix avec le poste de violoncelle solo musique et montagne mon réa



62  
**Robert DOISNEAU 1912-1994**  
**BALLADE POUR VIOLONCELLE ET CHAMBRE NOIRE, 1950**

**Maquette originale** réalisée dans les années 50 pour la publication du livre Ballade pour violoncelle et chambre noire de Robert Doisneau et Maurice Baquet, ouvrage paru aux éditions Herscher en 1981.

Cette maquette originale a été offerte par Robert Doisneau à Georges Fèvre (1930-2007), son tireur attitré, une dédicace manuscrite de Robert Doisneau portée à son attention en page de garde :

Donner des photos à Georges Fèvre c'est comme offrir du sable à un touareg. Tant pis, pour lui dire mon amitié, voici la maquette d'un bouquin (avec le premier texte de l'ami Baquet) qui a attendu quelques trente années pour paraître. Robert Doisneau.

Cette maquette comprend **40 photographies**, tirages argentiques :

- 29 tirages sur papier catoline mat, numérotés sur l'image, certains datés 1977
- 11 tirages sur papier brillant

Format : env. 27 x 21 cm  
 Maquette reliée par une spirale.

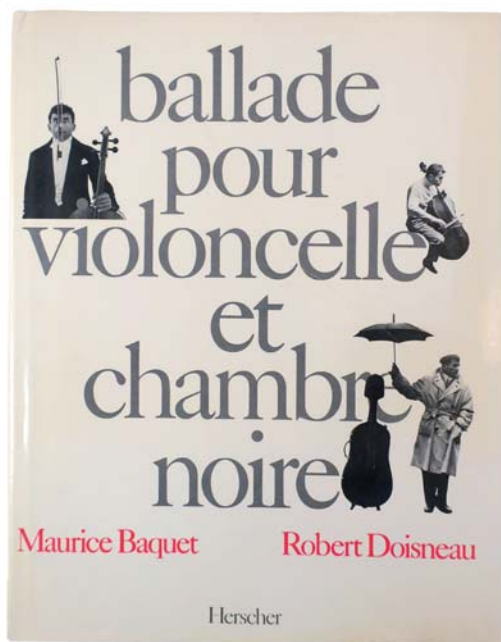
**17 photographies sont inédites** et n'ont pas été reproduites dans l'ouvrage publié aux éditions Herscher en 1981.

Texte manuscrit de Maurice Baquet :  
 Quand j'étais petit je n'étais pas très grand - cela m'a gêné pour jouer de ce violoncelle...

Texte d'introduction manuscrit par Robert Doisneau :  
 C'était au temps où les oncles à chaînes de montres offraient à leurs neveux un livret de Caisse d'Epargne...

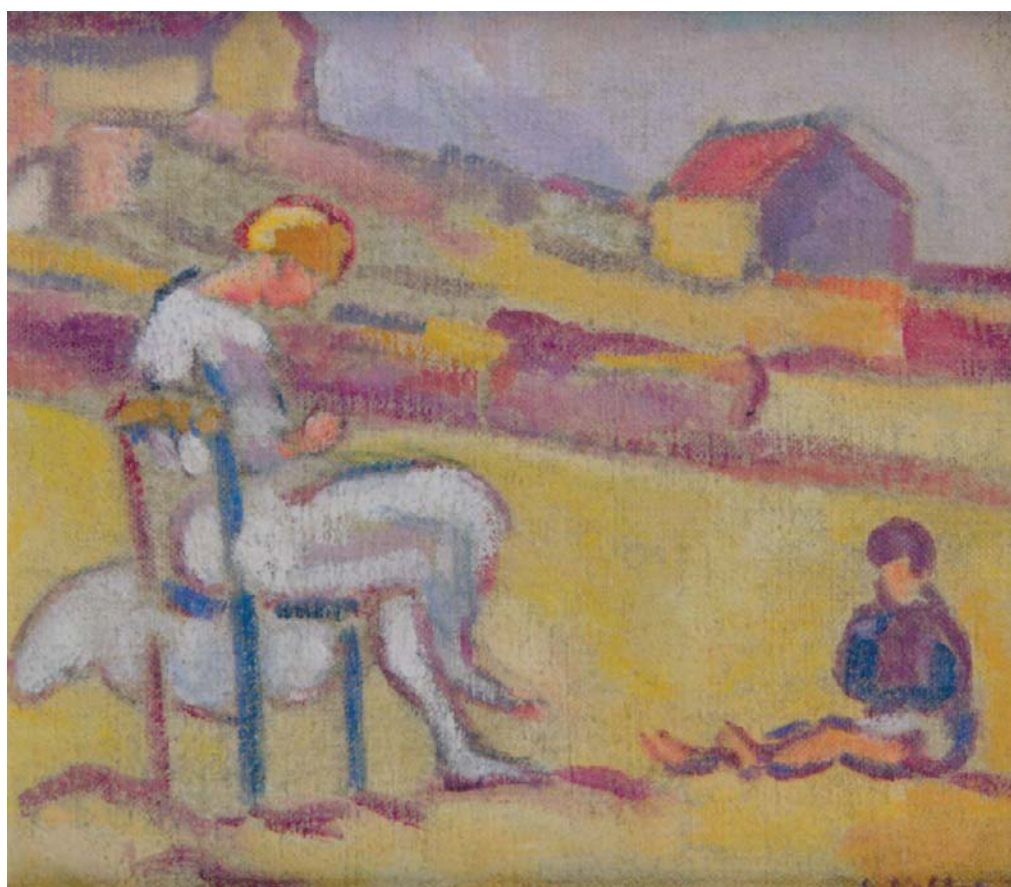
On y joint un exemplaire de l'ouvrage publié aux éditions Herscher en 1981, dont l'histoire s'appuie sur l'amitié de deux artistes Robert Doisneau et Maurice Baquet, célèbre musicien, illustré toujours accompagné de son violoncelle dans une bibliographie originale.

Provenance : collection Privée  
 18 000/22 000 €





**63 - Raphaël DURANCAMPS 1891-1979**  
**VUE SURPLOMBANT CADAQUES**  
Huile sur toile signée en bas à gauche  
60,5 x 73  
8 000/10 000 €



**64 - Louis VALTAT 1869-195**  
**MÈRE ET ENFANTS SUR LA PLAGE À ASNELLES**  
Huile sur toile signée en bas à droite  
17,5 x 19,5

Bibliographie : J. Valtat, catalogue raisonné, n° 1255, page 140  
14 000/16 000 €

65  
**Jules ZINGG**  
**1882-1942**  
**PAYSANS DANS UN PAYSAGE**  
 Huile sur papier signée  
 en bas à gauche  
 64 x 97,5  
 7 000/8 000 €



66  
**Jules Émile ZINGG**  
**1882-1942**  
**CHAUMIÈRE SOUS LA NEIGE**  
 Huile sur panneau signée  
 en bas à gauche  
 38 x 53  
 4 000/5 000 €

67  
**Maximilien LUCE**  
**1848-1941**  
**MÈRE ET ENFANT PRÈS**  
**D'UN JEUNE BERGER**  
 Huile sur toile signée  
 en bas à droite  
 33 x 46  
 Cette œuvre a pris place  
 dans les archives  
 de Madame Denise Bazetoux  
 en vue du tome IV  
 du catalogue raisonné  
 6 000/7 000 €

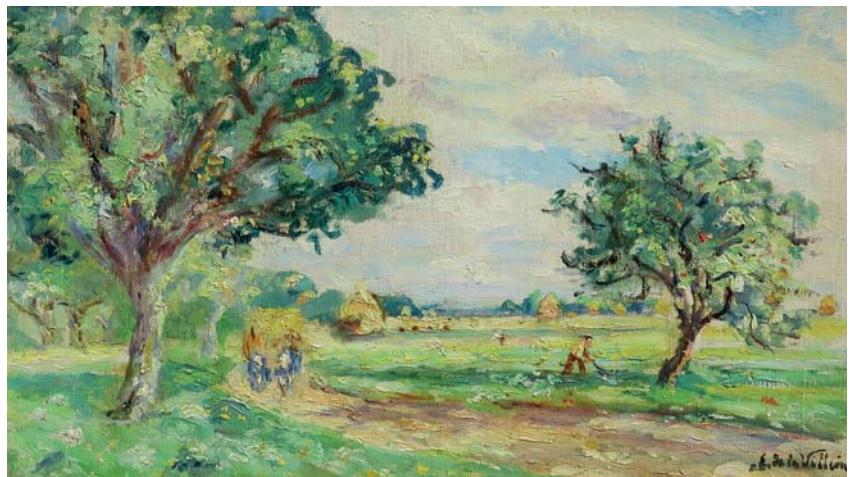


68  
**André COTTAVOZ**  
 1922-2012  
 PARIS, LE JARDIN DES TUILERIES  
 Huile sur panneau signée  
 en bas à droite  
 Au dos, huile sur panneau :  
 Paysage  
 37,5 x 61  
 1 200/1 500 €



69  
**Emile Othon FRIESZ**  
 1879-1949  
 PAYSAGE AU MONT COUDON  
 (TOULON), 1924  
 Huile sur toile signée et datée  
 en bas à gauche  
 27 x 46  
 3 000/3 500 €

70  
**Emmanuel DE LA VILLÉON**  
 1858-1944  
 RETOUR DE MOISSON  
 Huile sur toile signée  
 en bas à droite  
 27 x 46  
 Bibliographie :  
 Catalogue raisonné numéro 2505  
 1 500/1 800 €



71  
**André PLANÇON 1898-1981**  
 LA MARNE, LA FERTÉ-SOUS-JOUARRE  
 Huile sur toile signée et datée  
 en bas à droite  
 61 x 102  
 1 300/1 500 €



**72**  
**Maurice DE VLAMINCK**  
**1876-1958**  
**BORD DE RIVIÈRE**  
 Gouache signée  
 en bas à gauche  
 19,5 x 19,5  
 8 000/9 000 €

**73**  
**Maximilien LUCE**  
**1858-1941**  
**ROLLEBOISE, CONVERSATION EN**  
**BORD DE SEINE**  
 Huile sur papier titrée, signée  
 en bas à gauche  
 du cachet de la signature  
 48,5 x 61,5  
 Cette œuvre sera incluse au tome IV  
 du catalogue raisonné actuellement  
 en préparation par Madame Denise Bazetoux  
 Une attestation de Madame Denise Bazetoux  
 sera remis à l'acquéreur  
 7 000/8 000 €



**74**  
**Constantin TERECHKOVITCH**  
**1902-1978**  
**LA PROMENADE DES ENFANTS**  
 Huile sur toile signée  
 en bas à gauche  
 60 x 73  
 4 000/5 000 €



**75 - Jean Gabriel DOMERGUE 1889-1962**  
**JEUNE ÉLÉGANTE**

Huile sur panneau signée en bas à droite  
24 x 19

3 000/3 500 €



**76 - Jean Gabriel DOMERGUE 1889-1962**  
**LA BLONDE**

Huile sur panneau signée en bas à gauche,  
annotée à la craie bleue au revers la blonde Filia J  
24 x 19

3 000/3 500 €



**77 - Jean Gabriel DOMERGUE 1889-1962**  
**NANOUC**

Huile sur panneau signée en bas à droite  
24 x 19

3 000/3 500 €



**78 - Jean Gabriel DOMERGUE 1889-1962**  
**NANITA**

Huile sur panneau signée en bas à droite  
33 x 23,5

3 000/3 500 €





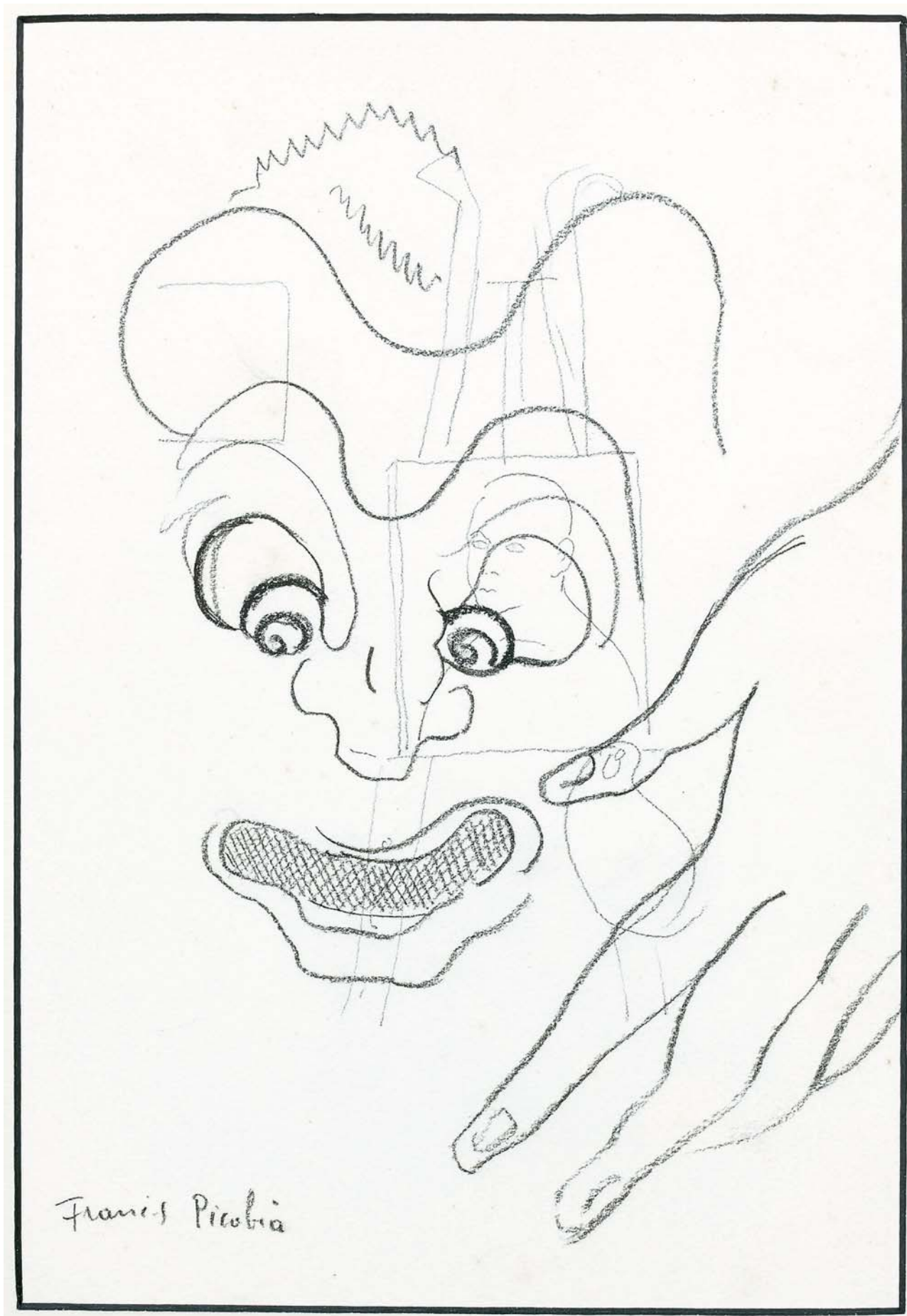
79  
**Jean Gabriel DOMERGUE 1889-1962**  
ESPANITA  
Huile sur panneau signée en bas à droite  
24 x 19  
3 000/3 500 €



80  
**Jean Gabriel DOMERGUE**  
1889-1962  
JEUNE FEMME NUE DE DOS  
Huile sur panneau signée en bas à droite  
40 x 33  
5 000/6 000 €



81  
**Jean Gabriel DOMERGUE**  
1889-1962  
FEMME ASSISE AUX ARAS  
Huile sur toile  
65 x 46  
4 000/5 000 €



82 - Francis PICABIA 1879-1953  
TRANSPARENCE VERS 1935-1936  
Crayon sur papier signé en bas à gauche  
25,7 x 17,5

Un certificat du Comité Picabia sera remis à l'acquéreur  
22 000/25 000 €



**83 - Tsuguharu FOUJITA 1886-1968**

**LES DEUX AMIES, PARIS, 1950**

Dessin au fusain signé, daté et situé en bas à droite  
26,5 x 34,5

Cette œuvre a pris place dans les archives de Madame Sylvie Buisson

5 000/6 000 €



**84 - Jean COCTEAU 1889-1963**

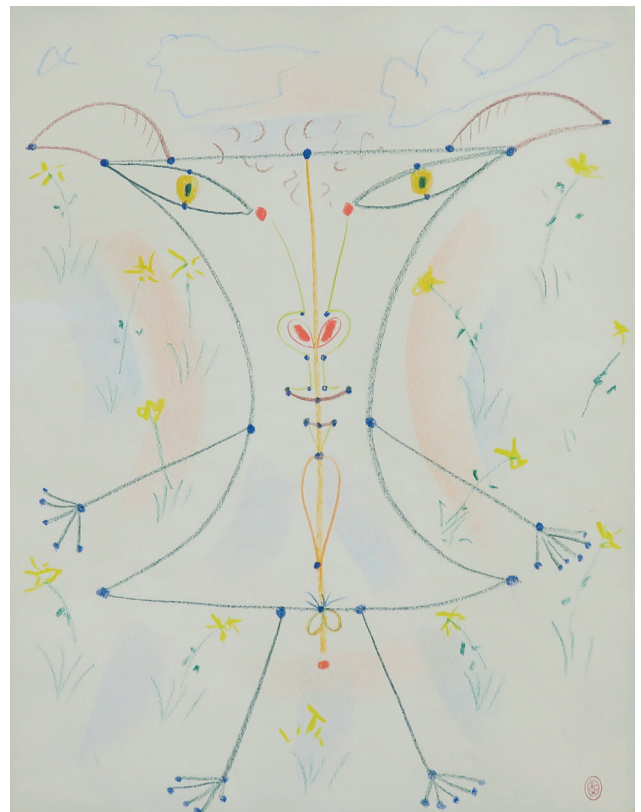
**PERSONNAGE A LA PICASSO, 1956**

Dessin exécuté sur un papier de la Villa Santo-Sospir, à l'encre  
noire virée au brun, signé JEAN et daté en bas à gauche  
21 x 27

Ce portrait résulte d'un jeu entre Cocteau et Picasso

Un certificat de Madame Annie Guédras  
sera remis à l'acquéreur

2 500/3 000 €



**85 - Jean COCTEAU 1889-1963**

**FAUNE AUX FLEURS**

Dessin au crayons gras de couleur et pastels  
signé du cachet de l'atelier en bas à droite  
42 x 33

Un certificat de Madame Annie Guédras  
sera remis à l'acquéreur

3 500/4 000 €

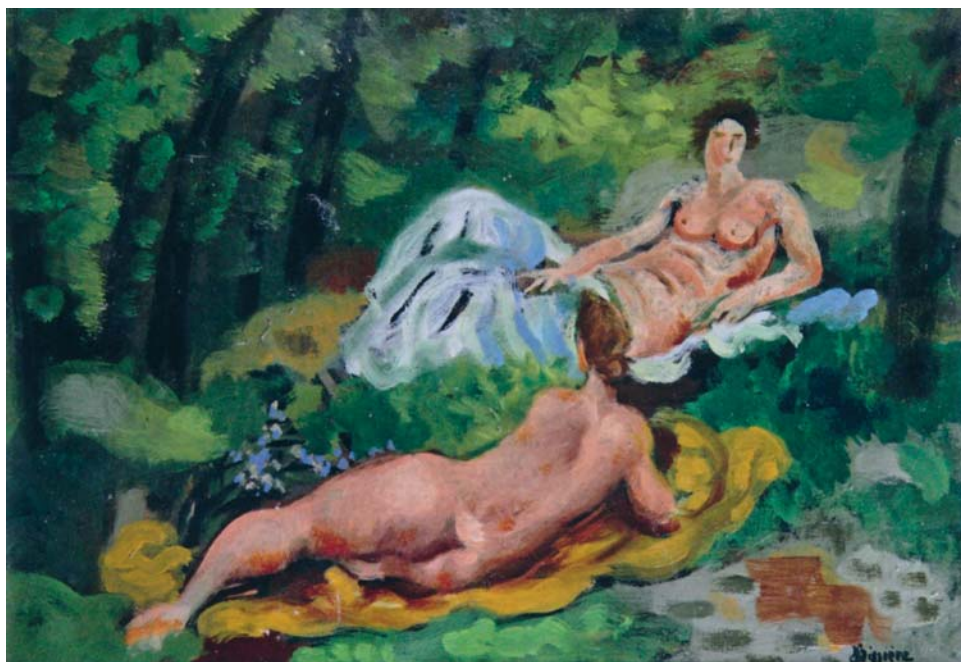
86  
**Valentine PRAX**  
**1899-1981**  
**EMBARQUEMENT**  
**À CYTHÈRE**  
 Huile sur toile signée  
 en bas à gauche  
 et titrée au dos  
 73 x 92  
 8 000/9 000 €



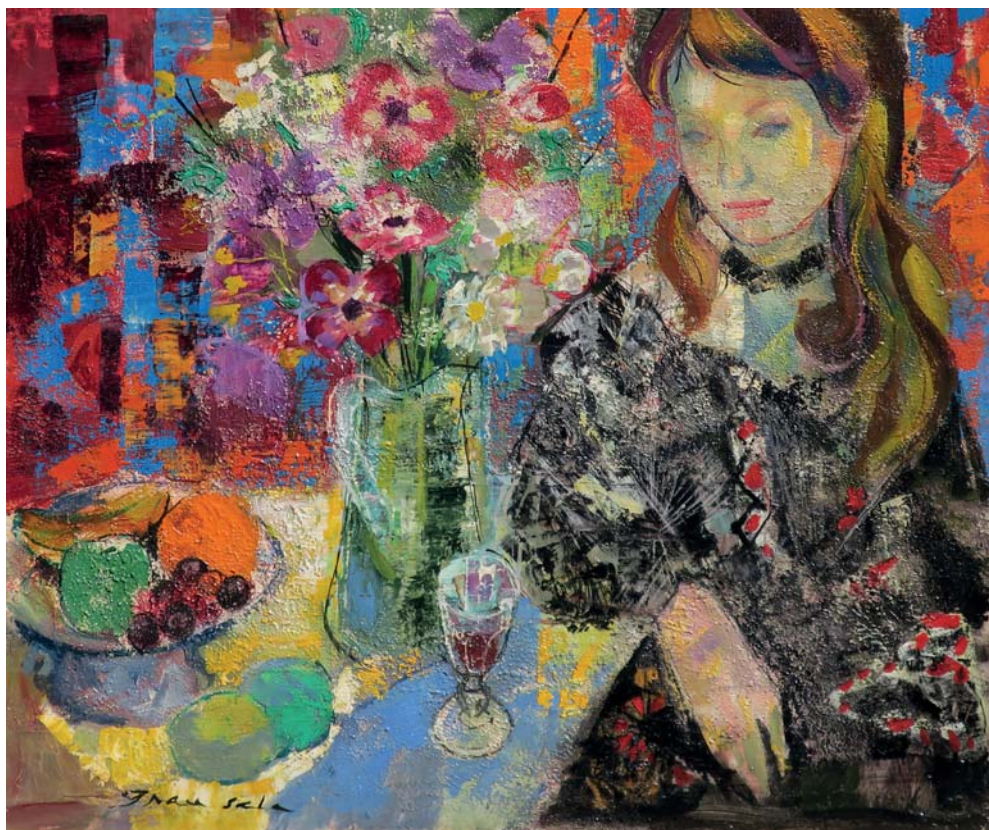
87  
**Valentine PRAX**  
**1899-1981**  
**FANTASIA**  
 Huile sur toile signée  
 en bas à droite  
 et titrée au dos  
 60 x 81  
 6 000/7 000 €

88  
**Roger BISSIÈRE**  
**1886-1964**  
**NUE DANS LA CAMPAGNE**  
 Huile sur toile signée  
 en bas à droite  
 33 x 46

Bibliographie :  
 Reproduit au catalogue  
 raisonné, n° 434, page 154  
 4 000/5 000 €

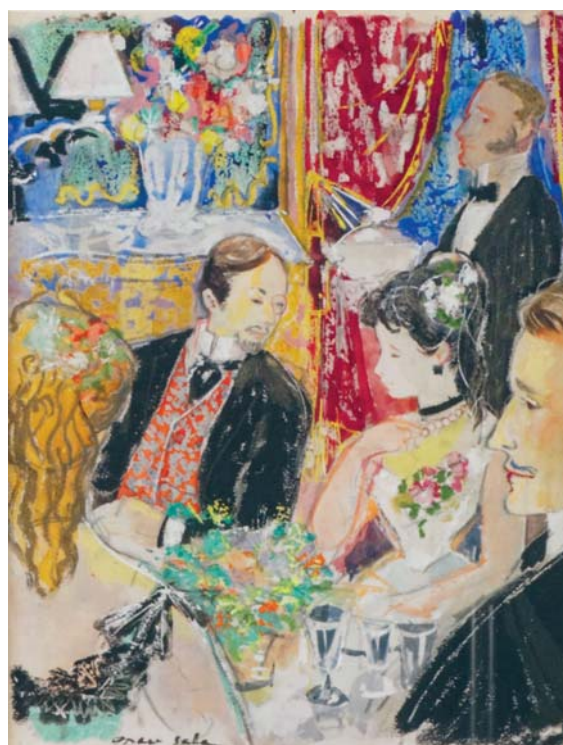


89  
**Emilio GRAU-SALA**  
 1911-1975  
**JEUNE FILLE ASSISE  
 AU VASE DE FLEURS  
 ET FRUITS, 1963**  
 Huile sur toile signée  
 en bas à gauche, resignée,  
 située et datée au verso  
 54 x 65  
 10 000/12 000 €



90  
**Emilio GRAU-SALA**  
 1911-1975  
**LA RÉUSSITE**  
 Huile sur panneau signée  
 en bas à droite  
 45,5 x 38  
 5 000/6 000 €

91  
**Emilio GRAU-SALA**  
 1911-1975  
**LE DÎNER MONDAIN**  
 Gouache et aquarelle signées  
 en bas à gauche  
 30 x 22  
 Dessin original destiné à l'illustration  
 de l'ouvrage de Marcel Proust,  
 À la recherche du temps perdu  
 (Paris, Plaisir du livre, 1960-3)  
 1 800/2 000 €

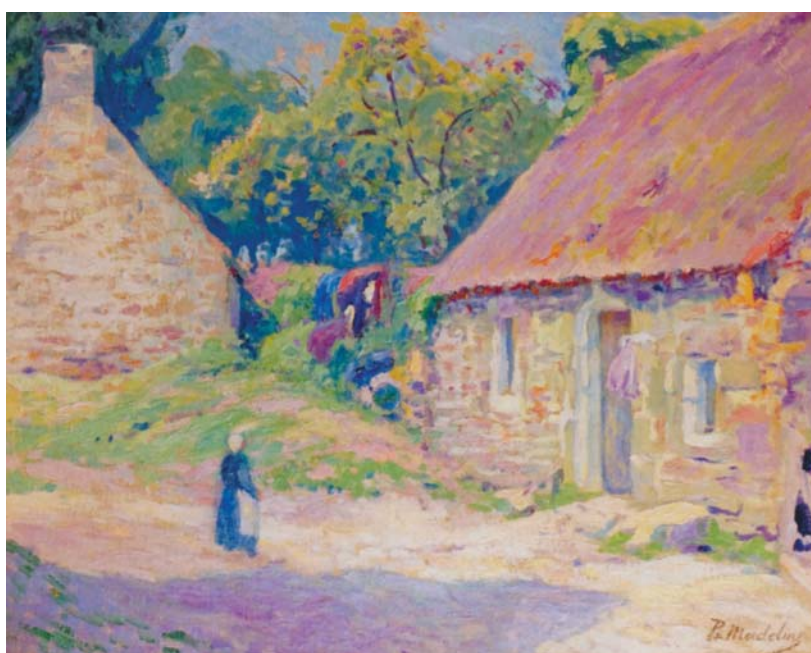




92  
**Léon Gaspard SCHULMANN**  
**1882-1964**  
 ARRIVÉE AU SHTETLEK, 1909  
 Gouache signée, située Paris  
 et datée en bas à droite  
 26 x 39  
 6 000/7 000 €



93  
**GEN-PAUL**  
**1895-1975**  
 RUE DE VILLAGE,  
 MONTFORT-L'AMAURY  
 Huile sur toile signée  
 en bas à droite  
 60 x 73  
 8 000/10 000 €



94  
**Paule MADELINE**  
**1863-1920**  
 FERME EN BRETAGNE  
 Huile sur toile signée  
 en bas à droite  
 46 x 55  
 5 000/6 000 €



**95 - Maurice UTRILLO 1883-1955**  
PARIS, MONTMARTRE, LE MOULIN DE LA GALETTE, 1924  
Huile sur panneau signée et datée en bas à droite  
25,5 x 31,5

Bibliographie : Paul Pétrides catalogue raisonné de l'oeuvre, tome II, n° 1062  
Un certificat de Monsieur Paillier et Madame Bruneau sera remis à l'acquéreur

Provenance : Michel Georges Michel Paris  
28 000/32 000 €



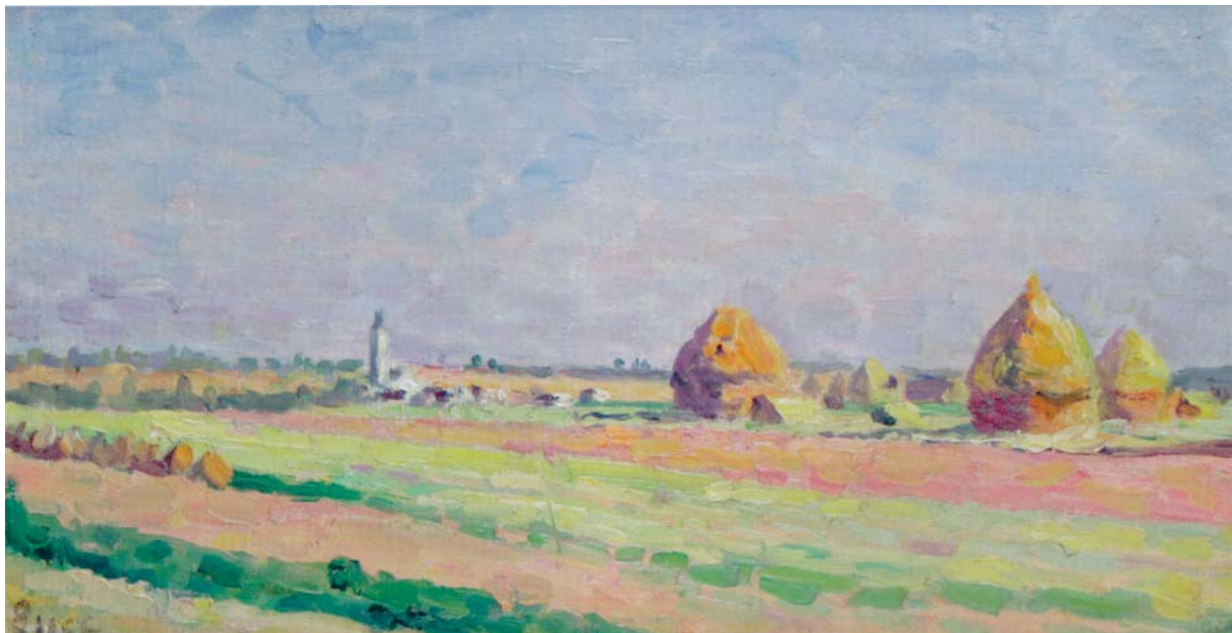
96  
**Émile-Othon FRIESZ**  
1879-1949  
LE MARCHÉ DE TOULON, 1931  
Huile sur toile signée  
en bas à droite, monogrammée,  
datée et titrée au dos  
55 x 46

Provenance :  
Galerie Drouant à Paris (étiquettes d'expo),  
porte le n° 513 sur le châssis  
10 000/12 000 €



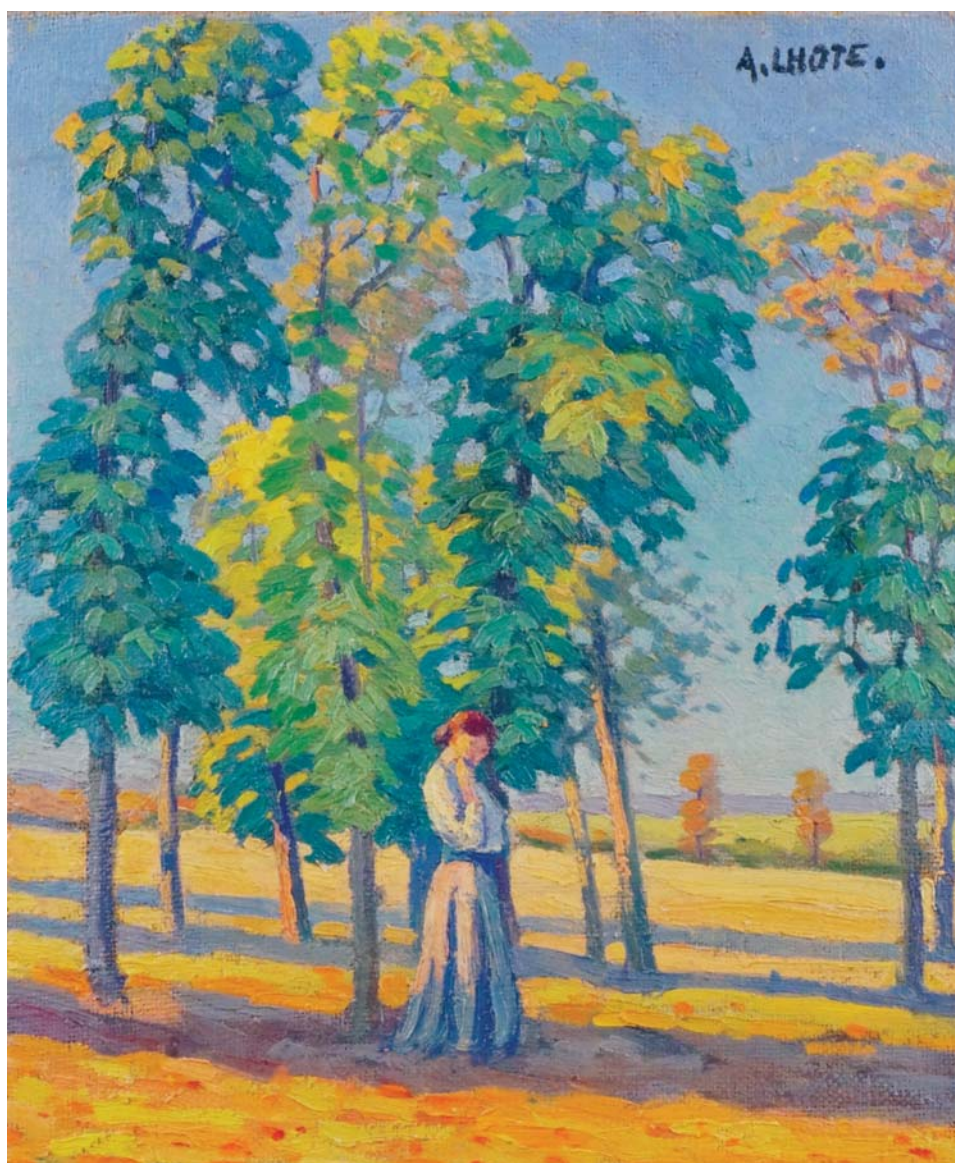
97  
**Michel KIKOÏNE**  
1892-1961  
GRAND ARBRE EN BRETAGNE  
Huile sur toile signée  
en bas à droite et titrée au dos  
(ancienne étiquette)  
75 x 62  
10 000/12 000 €





**98 - Maximilien LUCE 1858-1941**  
**MEULES DE FOIN À MOULINEAUX**  
Huile sur toile marouflée sur papier signée en bas à gauche  
23 x 42,5

Cette œuvre a pris place dans les archives de Madame Denise Bazetoux  
en vue du tome IV du catalogue raisonné  
8 000/10 000 €



**99**  
**André LHOTE**  
**1885-1962**  
**LA RÊVEUSE, 1908**  
Huile sur toile signée  
en haut à droite  
46 x 38  
  
Un certificat de  
Madame Bermann-Martin  
sera remis à l'acquéreur  
18 000/20 000 €



**100 - Gabriel DESCHAMPS, né en 1919**  
**PAYSAGE D'OLIVIERS AVEC VUE SUR TOURETTES**  
 Huile sur toile signée en bas à droite  
 70 x 57  
 1 500/2 000 €



**101 - André HAMBourg 1909-1999**  
**LES OLIVIERS DE SAINT-RÉMY-DE-PROVENCE**  
 Pastel et encre de Chine signés en bas à droite,  
 situés en bas à gauche  
 49 x 64  
 2 500/3 000 €



**102 - Roland OUDOT 1897-1981**  
**RUE DE VILLAGE**  
 Huile sur toile signée en bas à gauche  
 65 x 92  
 1 500/2 000 €



**103 - ANDRÉ COTTAVOZ 1922-2012**  
**Port de Cannes, 09-55**  
 Huile sur toile signée et datée en bas à droite,  
 titrée, datée et contresignée au dos  
 51 x 73  
 3 000/3 500 €



**104 - Henri Alphonse BARNOIN 1882-1940**  
**SCÈNE DE MARCHÉ DANS UN PORT BRETON**  
 Huile sur panneau signée en bas à gauche  
 20 x 25  
 900/1 000 €



**105 - Maurice EMPI, né en 1933**  
**SOUS LES ORDRES**  
 Huile sur toile signée en bas à droite  
 41 x 33  
 Un certificat de l'artiste sera remis à l'acquéreur  
 500/600 €

**106**  
**Yves BRAYER**  
**1907-1990**  
**LA CUEILLETTE DES OLIVES**  
**LES BAUX, 1971**  
 Huile sur toile signée  
 en bas à droite, titrée,  
 située et datée au verso  
 81 x 100

Bibliographie :  
 catalogue raisonné tome II  
 numéro 3085 p.168  
 8 000/10 000 €



**107**  
**Yves BRAYER 1907-1990**  
**CHEVAUX EN CAMARGUE**  
 Huile sur toile signée  
 en bas à droite, titrée au verso  
 50 x 65

Provenance :  
 Galerie 65, Cannes  
 5 000/6 000

**108**  
**Paul GUIGOU 1834-1871**  
**PAYSAGE ROCHEUX**  
**À FRIGOLET, PRÈS DE**  
**TARASCON, PERSONNAGE**  
**SUR UN CHEMIN, 1971**  
 Aquarelle gouachée signée  
 et localisée en bas à droite  
 16,5 x 24

Provenance :  
 Alfred Daber, Paris 1948

Exposition:  
 Galerie Charpentier,  
 Beauté de la Provence, 1947  
 6 000/7 000 €





**109 - Eugène GALIEN-LALOUE 1854-1941**  
**L'ARC DE TRIOMPHE**

Gouache aquarellée signée en bas à gauche  
 19 x 31,5

7 000/8 000 €



**110 - Émile-Othon FRIESZ 1879-1949**  
**LE PORT DE LA ROCHELLE, 1947**

Huile sur toile signée en bas à droite, située et dédicacée au verso  
 54,5 x 64,5

Bibliographie : R. Martin & O. Aittouares, l'œuvre peint, tome I, n° 223

Provenance : Vente maître Blache (Versailles), 7 mai 1965

13 000/15 000 €



**111 - Gustave LOISEAU 1864-1935**  
**DIEPPE, LE PORT DE LA POISSONNERIE, 1908**  
Huile sur toile signée et datée en bas à gauche  
54 x 65

Cette œuvre sera incluse au catalogue raisonné en préparation par Monsieur Didier Imbert  
Un certificat de Monsieur Didier Imbert sera remis à l'acquéreur  
50 000/60 000 €



**112**  
**Maximilien LUCE 1858-1941**  
 LA NEIGE, 1925  
 Huile sur toile signée et datée en bas à gauche  
 33 x 41  
 3 000/3 500 €



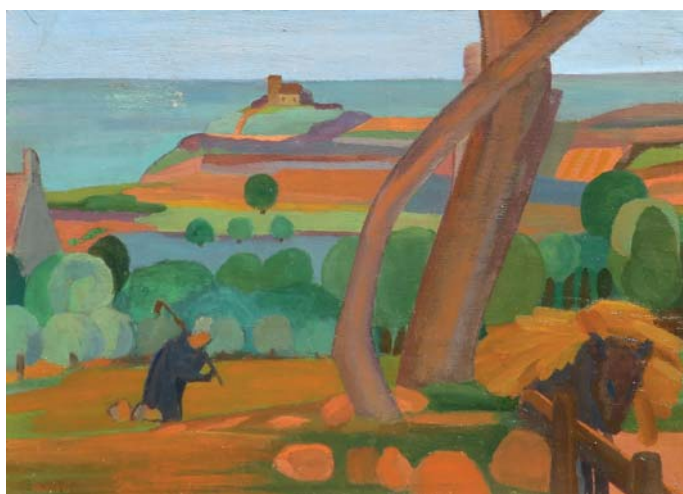
**113**  
**Willy EISENSCHITZ 1889-1974**  
 PAYSAGE DE L'ARRIÈRE-PAYS NIÇOIS  
 Huile sur toile signée en bas à gauche  
 46 x 55  
 4 000/5 000 €



**114**  
**Maximilien LUCE**  
**1858-1941**  
 CARRIOLE SUR  
 LE CHEMIN,  
 MÉRICOURT LA PLAINE  
 DOMINANT LA VALLÉE  
 Huile sur toile signée  
 en bas à droite  
 29,5 x 63  
 Cette œuvre est reproduite  
 au catalogue raisonné  
 de l'œuvre peint au n° 2181,  
 page 512  
 6 500/7 000 €



**115**  
**Henri HAYDEN 1883-1970**  
 VUE DE CREYSSE (DORDOGNE), 1929  
 Huile sur toile signée en bas à gauche  
 38 x 46  
 3 000/3 500 €



**116**  
**Adolphe BEAUFRÈRE 1876-1960**  
 RETOUR DES CHAMPS  
 Huile sur carton marouflé sur toile signée en bas à gauche  
 31 x 46  
 Certifié au verso par Jean Noel Beaufrère, fils de l'artiste  
 2 500/3 000 €

117  
**Carlo BRANCACCIO**  
**1861-1920**  
**NAPLES, LE PAUSILIPPE**  
 Huile sur toile signée  
 en bas à droite  
 65 X 46  
 6 000/8 000 €



118  
**Maximilien LUCE**  
**1858-1941**  
**ENVIRONS DE ROLLEBOISE, 1939**  
 Huile sur toile signée  
 en bas à droite, située et datée au dos  
 33 x 45,5

Cette œuvre a pris place dans les archives  
 de Madame Denise Bazetoux  
 en vue du tome IV du catalogue  
 raisonné en préparation  
 6 000/7 000 €

119  
**Émile-Othon FRIESZ**  
**1879-1949**  
**VASE DE COSMOS, 1935**  
 Huile sur toile signée et datée  
 en bas à gauche  
 54 x 65  
 6 000/8 000 €





120  
**Albert LEBOURG**  
 1849-1928  
 CORBEILLE DE PENSÉES, 1913  
 Huile sur toile signée et datée  
 en bas à droite  
 Ancienne étiquette d'exposition  
 au dos Paris, 1961  
 27,5 x 41

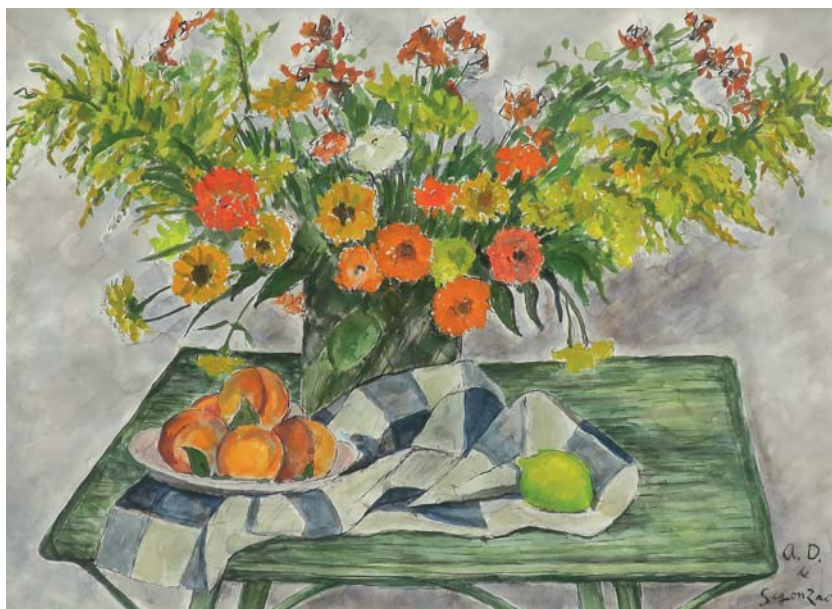
Bibliographie :  
 Léonce Bénédicte  
 Lebourg, n° 1727  
 page 372  
 4 000/4 500 €



121  
**Moïse KISLING**  
 1891-1953  
 VASE DE TULIPES JAUNES,  
 Circa 1922  
 Huile sur toile signée  
 en bas à gauche  
 56 x 34

Un certificat de Monsieur Marc  
 Ottavi en date du 5 juillet 2016  
 sera remis à l'acquéreur.  
 25 000/28 000 €





122  
**André DUNOYER DE SEGONZAC**  
**1884-1974**  
**PÊCHES ET ZINNIAS SUR LA TABLE VERTE**  
 Gouache, aquarelle et encre signée  
 en bas à droite  
 60 x 81  
 6 000/7 000 €

123  
**André DUNOYER DE SEGONZAC**  
**1884-1974**  
**LES DELPHINIUMS**  
 Gouache, aquarelle et encre signée  
 en bas à droite  
 60 x 81  
 6 000/7 000 €



124  
**Louis VALTAT 1869-1952**  
**PORTRAIT DE FEMME**  
 Huile sur carton  
 monogrammée  
 en bas à droite  
 Diamètre : 10 cm  
 5 000/6 000 €



125  
**Louis VALTAT 1869-1952**  
**VÉNUS ET L'AMOUR**  
 Huile sur panneau monogrammée  
 en bas à droite  
 7 x 5,5 cm  
 Cadre d'origine en bois doré réalisé par l'artiste  
 4 000/5 000 €



126

**Blanche HOSCHEDE-MONET**

**1865-1947**

**PRIMEVÈRES**

Huile sur toile signée

en bas à gauche

65 x 46

Expositions:

- Galerie Berheim Paris, 1931, n° 25

- Galerie Zak Paris, 1950, n° 34

- Giverny Musée de Vernon, 1991, n° 53

- Louviers Musée de Louviers, 2010, n° 146

Bibliographie :

Philippe Piguet, Blanche Hoschede-Monet, un destin impressionniste, n° 146, illustré page 91.

12 000/15 000 €



127

**GEORGES D'ESPAGNAT**

**1870-1950**

**VASES D'ANÉMONES ET VOLUBILIS**

Huile sur toile signée

en haut à droite

64 x 54

7 000/8 000 €



128

**Charles CAMOIN 1879-1965**

**VASE DE TULIPES ET MIMOSAS**

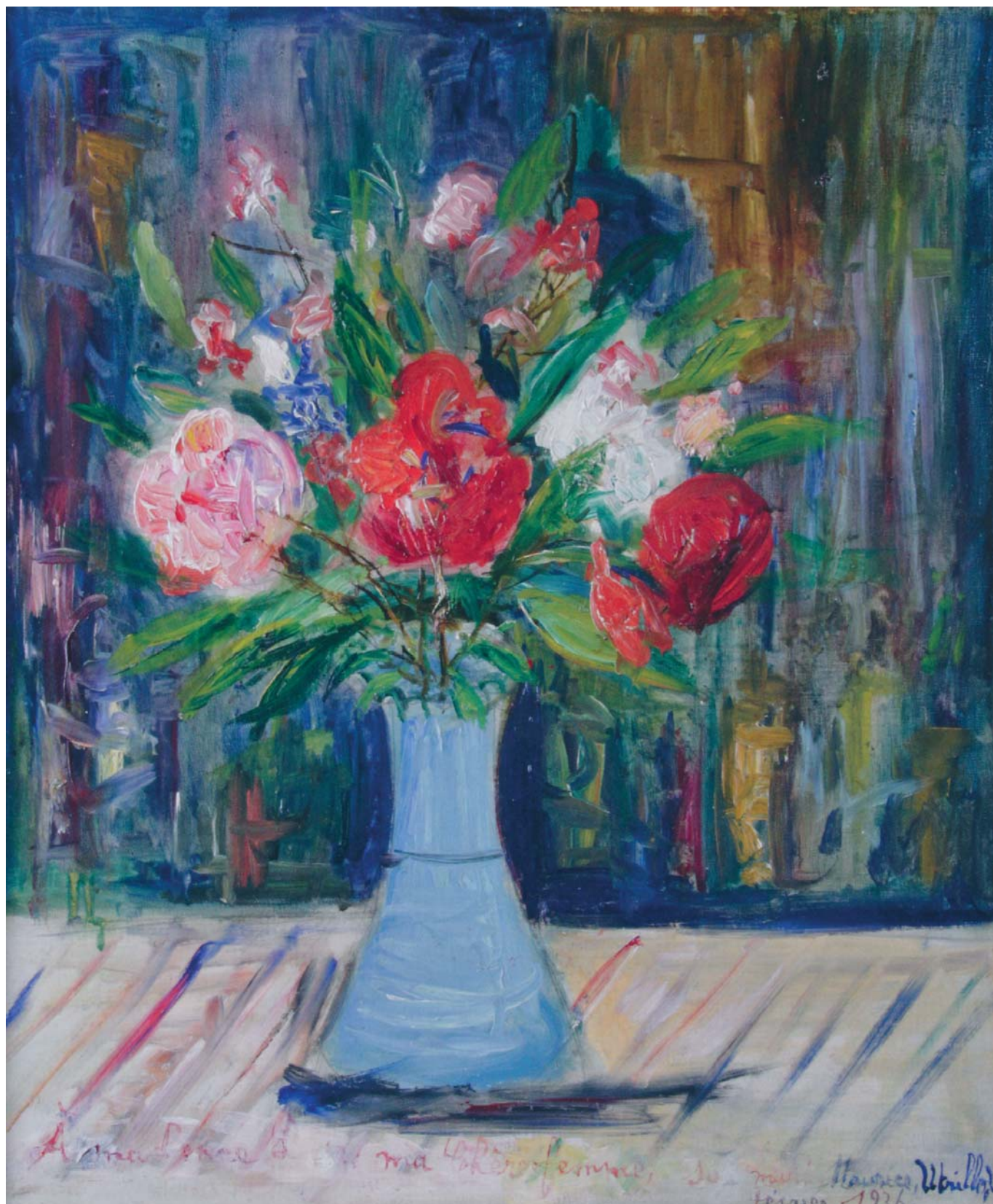
Huile sur carton toilé signée

en bas à droite

45 x 33

Cette œuvre a pris place dans les archives Camoin en vue du catalogue raisonné

6 000/7 000 €



**129 - Maurice UTRILLO 1883-1955**

**VASE DE FLEURS, 1936**

Huile sur toile signée, datée et dédiée à ma bonne Lucie, ma chère femme  
46 x 38

Bibliographie :

Catalogue raisonné de l'œuvre par Paul Pétrides, volume III, n° 1726  
32 000/35 000 €



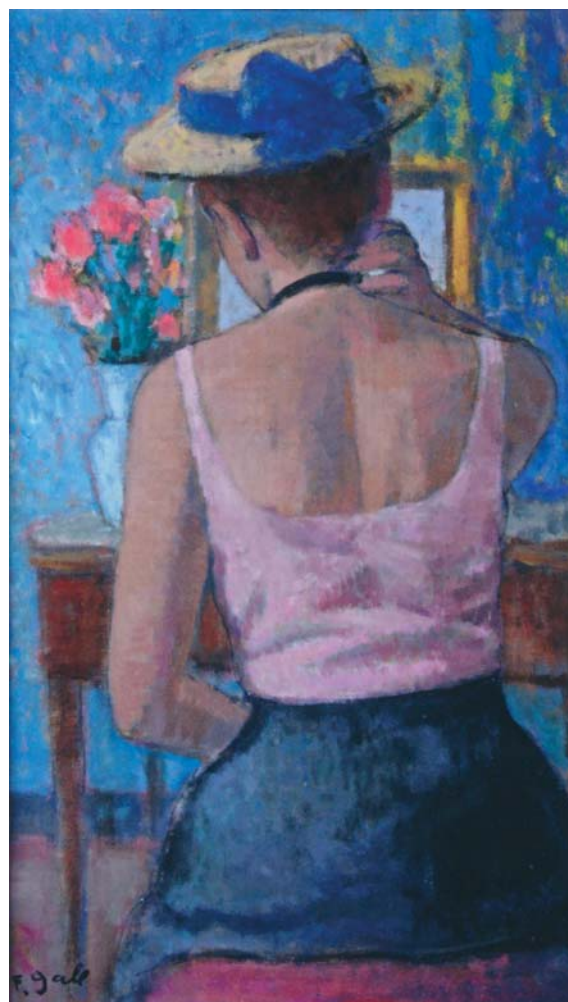
130  
**GEN-PAUL**  
 1895-1975  
 MONTMARTRE, LA MAISON DU PEINTRE  
 Aquarelle et gouache signées et titrées  
 en bas à droite  
 36 x 43,5  
 3 000/3 500 €



131  
**Jean LURÇAT**  
 1892-1966  
 CHILDREN'S CORNER TAPISSERIE D'AUBUSSON  
 signée, tissée par les ateliers Tabard frères et soeurs  
 Bolduc au verso  
 175 x 197 cm  
 5 000/6 000 €



132  
**GEN-PAUL**  
 1895-1975  
 LE CAVALIER  
 Huile sur panneau signée  
 en bas à droite  
 33,5 x 22,5  
 6 000/7 000 €



133  
**François GALL** 1912-1987  
 LE BOUDOIR  
 Huile sur toile signée  
 en bas à gauche  
 46 x 27

Cette œuvre a pris place dans les archives de Marie-Lise Gall et sera reproduite au catalogue raisonné actuellement en préparation  
 4 000/4 500 €

134  
**Felix LABISSE**  
 1905-1982  
 LA ROSE  
 Huile sur toile signée  
 en bas à gauche  
 27 x 35  
 4 000/4 500 €



135  
**Camille HILAIRE**  
 1916-2004  
 CHASSE À COURRE  
 Huile sur toile signée  
 en bas à droite,  
 titrée et resignée  
 au verso  
 73 x 90  
 7 000/8 000 €

136  
**Jean LURÇAT**  
 1892-1966  
 SCIE-PICK  
 Tapisserie d'Aubusson  
 signée et tissée par les ateliers  
 Tabard frères et soeurs  
 Bolduc au verso  
 153 x 200 cm  
 5 000/7 000 €



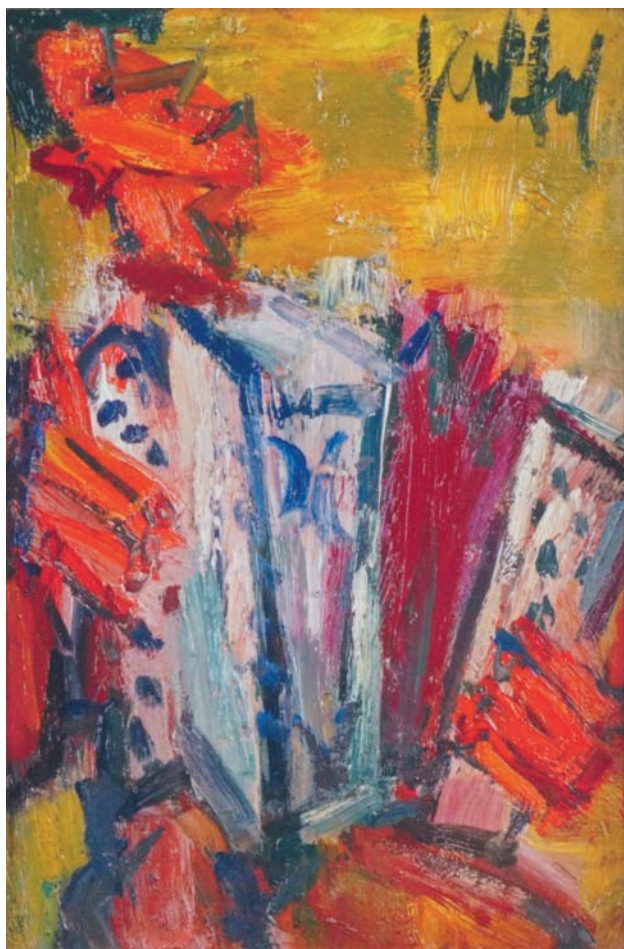
137  
GEN-PAUL  
1895-1975  
ÉDITH PIAF  
AU MOULIN ROUGE  
Gouache signée  
en bas à droite  
49 x 63,5  
5 500/6 000 €



138  
GEN-PAUL  
1895-1975  
RUE ANIMÉE DE PARIS  
Gouache et aquarelle signées  
en bas à droite  
47 x 64  
6 000/7 000 €

139  
GEN-PAUL  
1895-1975  
AU Paddock  
Gouache signée  
en bas à droite  
48 x 63  
5 500/6 000 €





**140 - GEN-PAUL 1895-1975**  
**L'ACCORDÉONISTE**  
 Huile sur panneau signée en haut à droite  
 33,5 x 23  
 6 000/7 000 €



**142**  
**GEN-PAUL 1895-1975**  
**LE CLOWN JONGLEUR**  
 Huile sur panneau signée  
 en haut à gauche  
 100 x 37  
 10 000/12 000



**141**  
**GEN-PAUL 1895-1975**  
**GEN, LE FILS DE L'ARTISTE**  
**À L'ÂGE DE 3 ANS**  
 Huile sur panneau signée  
 en bas à droite et titrée au dos à droite  
 40 x 27  
 7 000/8 000 €

**143 BIS - Pablo PICASSO 1881-1973**

PORTRAIT, 7-7-68

Dessin au feutre sur papier signé et daté 7-7-68,  
portant la dédicace «Pour Mon Ami Fourest»  
23,5 x 21

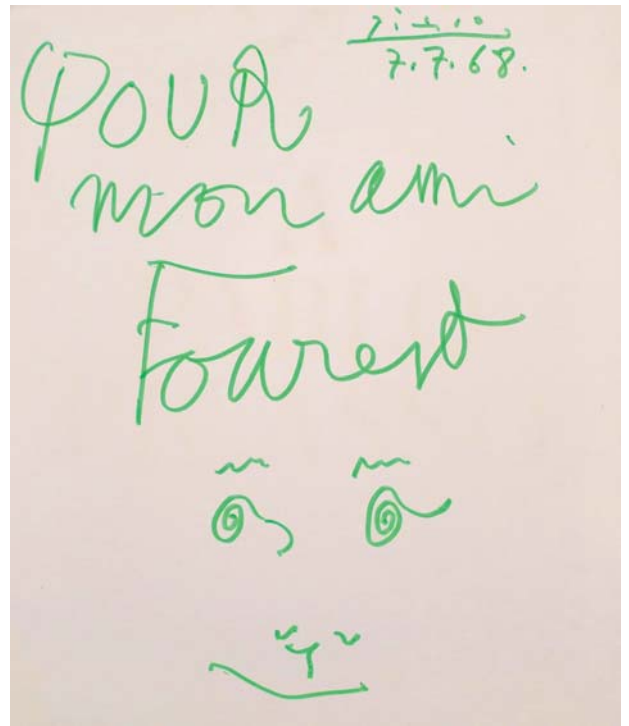
Ce dessin figure sur la page de garde «Hommage à Pablo Picasso»  
Grand Palais Petit Palais Paris 1966-1967

Provenance :

Le Docteur Edmond Fourest, vieille famille Cannoise,  
a reçu des mains du Maître cette œuvre en remerciements  
de l'amitié qu'il lui portait dans le cadre professionnel  
Cette œuvre n'est jamais sortie de la famille depuis ce jour.

Un certificat d'authenticité de Monsieur Claude Ruiz Picasso  
sera remis à l'acquéreur

5 000/8 000 €



**143 - Édouard Marcel SANDOZ 1881-1971**

VIDE-POCHES À LA GRENOUILLE, VERS 1930

Épreuve en taille directe sur bloc de chrysoprase  
signée Ed. M. Sandoz sur la tranche  
3 x 7,3 cm

Bibliographie :

Félix Marilhac, catalogue raisonné de l'artiste,  
page 464, n° 1253

Provenance :

Don de l'artiste à Marguerite Margat,  
épouse du peintre André Margat  
(1903-1997) et collectionneuse de batraciens

Un certificat de Monsieur Fabrice Lhomme, petit-fils d'André  
Margat, sera remis à l'acquéreur  
Cette œuvre a été présentée sur photo à la Fondation Sandoz  
8 000/9 000 €



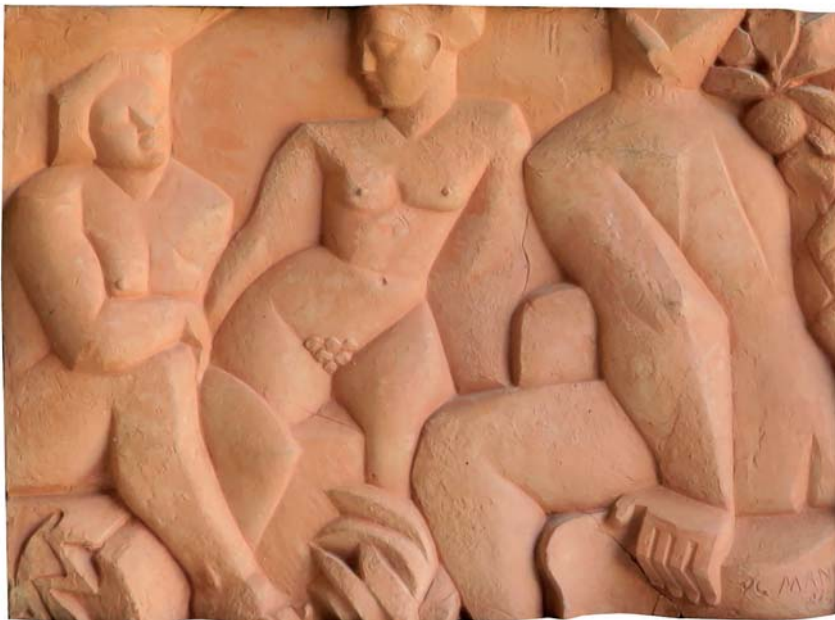
**144**

**Jacques NAM**  
1881-1974

LES TROIS CHATS

Huile sur toile signée  
en bas à droite  
46 x 55

2 500/3 000 €



**145**

**Pablo CURATELLA MANES**  
1891-1962

SCÈNE DE PARC, 1924

Terre cuite signée et datée  
37 X 51

(Légère fissure en bas)

5 500/6 500 €

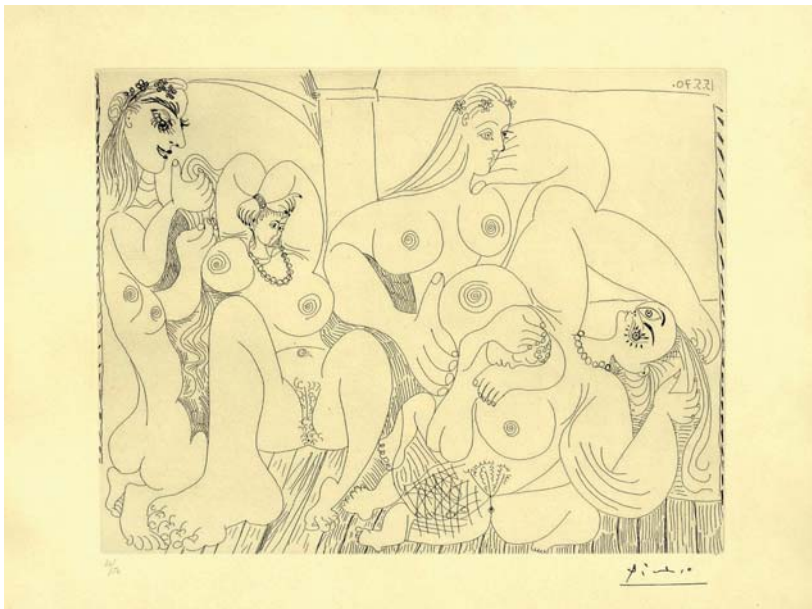




147  
**Pablo PICASSO**  
 1881-1973  
**Edition Madoura**  
**PICADOR, 5 AOÛT**  
 Pichet tourné en terre de faïence rouge  
 Date de création 1952  
 Edité à 500 exemplaires  
 Hauteur : 13,5 cm  
 Bibliographie : A. Ramié 162  
 1 000/1 500 €

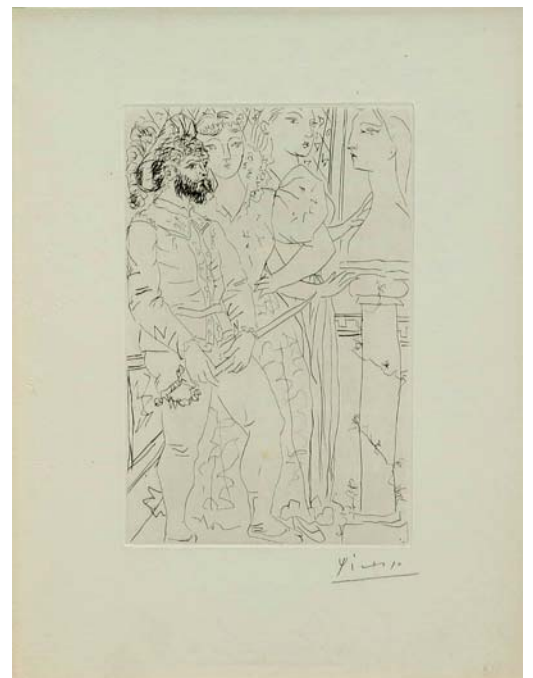


146  
**Pablo PICASSO**  
 1881-1973  
**Edition Madoura**  
**VASE CHOUETTE (1969)**  
 En faïence à décor  
 partiellement glacé,  
 noir patiné, brun,  
 noir et blanc,  
 Numéroté : 88/250  
 Edité en 1969  
 Hauteur : 29 cm  
 Bibliographie :  
 A. Ramié 604  
 8 500/9 500 €



148  
**Pablo PICASSO**  
 1881-1973  
**AUTOUR DU BAIN TURC,**  
**AVEC UN PETIT INTRUS, (07-05-70)**  
 Gravure originale, Eau forte numérotée 30/50  
 signée du cachet de la signature  
 édition de la Galerie Louise Leiris, 1978 ;  
 Série 156 gravures, planche 49  
 27 x 34,7  
 Bibliographie : Bloch numéro 1904 ; Geiser 1910  
 4 500/5 500 €

149  
**Pablo PICASSO**  
 1881-1973  
**TROIS ACTEURS**  
 Pointe sèche signée, et numérotée B77  
 D'une édition de 260  
 28 x 18  
 Bibliographie :  
 Bloc numéro 145  
 3 000/4 000 €

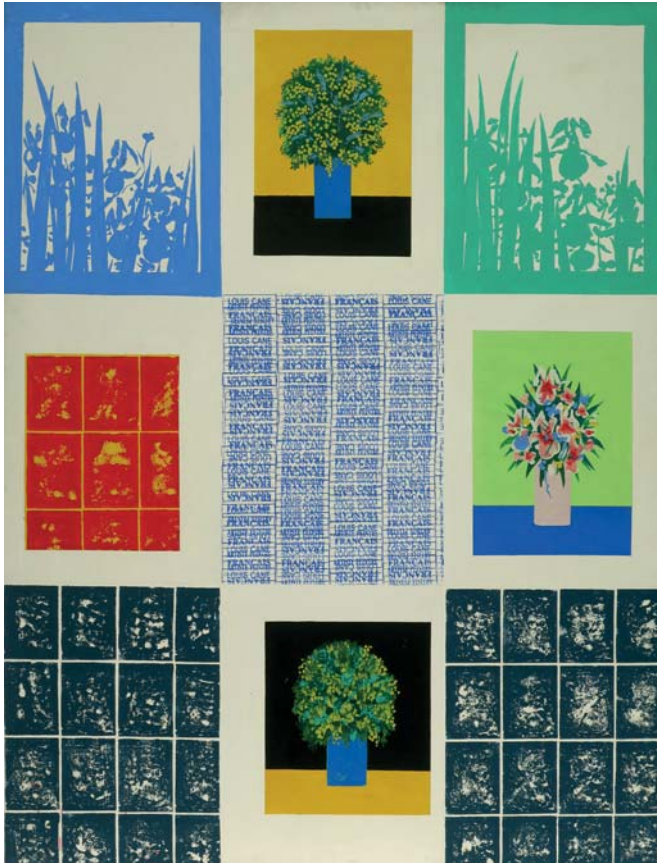


**151**  
**Victor BRAUNER 1903-1966**

SANS TITRE, 1965

Technique mixte : Affiche rehaussée à la gouache  
 de la rétrospective Brauner au  
 Musée Nationale d'Art Moderne de Paris en 1972  
 131 x 99

Provenance : Succession d'un grand  
 Collectionneur niçois  
 1 000/1 500 €



**150**  
**Louis CANE,**  
 né en 1943

LOUIS CANE ARTISTE  
 PEINTRE FRANÇAIS, 1990

Technique mixte, peinture, empreintes  
 signé et daté au dos  
 214 x 162

Provenance :  
 Succession d'un grand  
 Collectionneur niçois  
 2 000/3 000 €

**152**  
**Jean-Claude FAHRI,**  
 né en 1940

DISQUE, 1978  
 Polyméthacrylate signé  
 et daté 'Fahri 78' en bas  
 Executé en 1978  
 Diamètre: 68 cm

Provenance :  
 Succession d'un grand  
 Collectionneur niçois  
 2 000/4 000 €



**153**  
**Jean-Claude FAHRI,**  
 né en 1940

COLONNE, 1974

Plexiglas signé et daté Fahri 74'  
 en bas  
 113 x 28 x 13,5

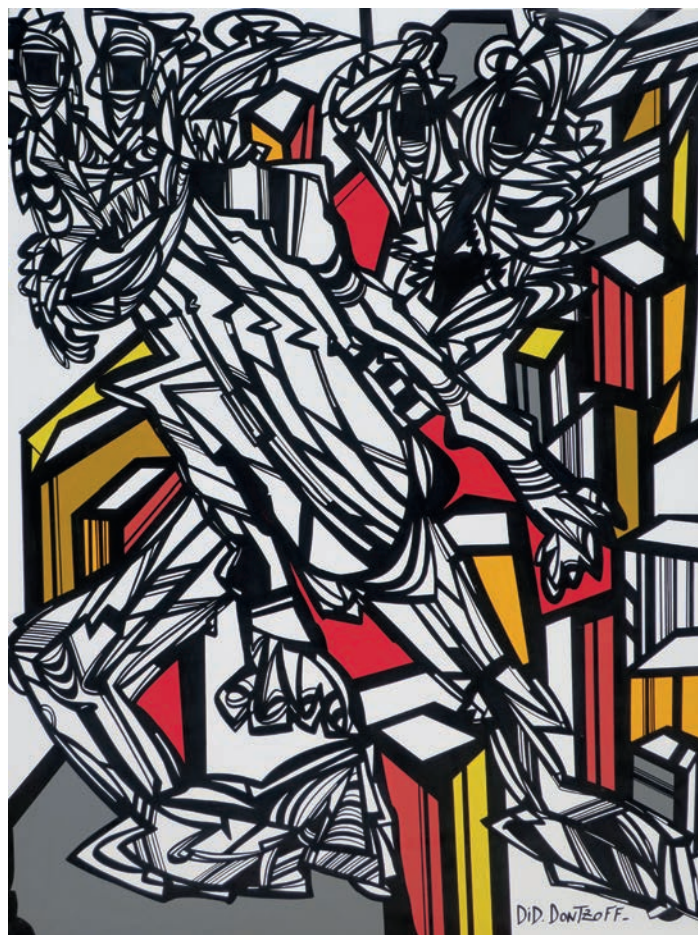
Provenance :  
 Succession d'un grand  
 Collectionneur niçois  
 2 000/4 000 €





155  
**Peter KLASEN**  
 né en 1935  
**INFLAMMABLE BLEU DEUX CADRANS**  
 Acrylique sur toile signée,  
 titrée et datée au dos  
 146 x 114

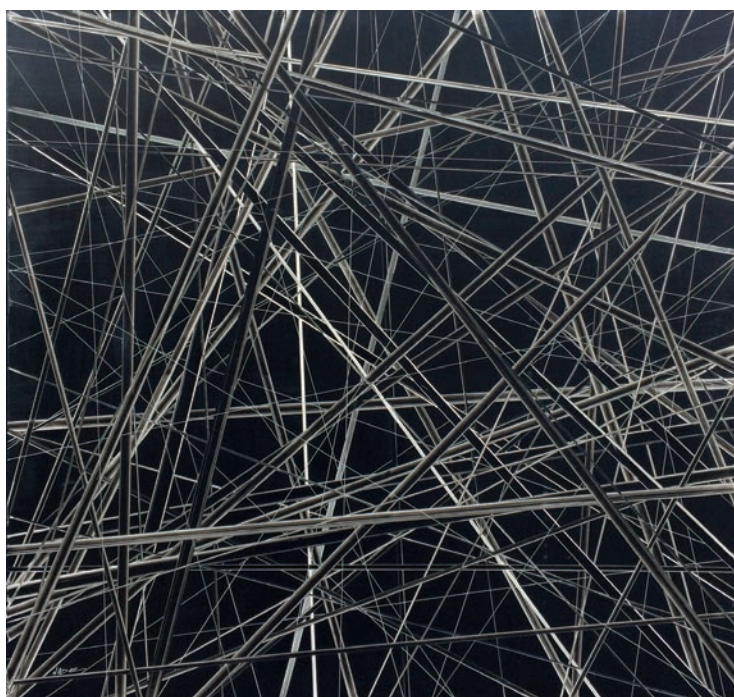
Un certificat de l'artiste  
 sera remis à l'acquéreur  
 12 000/15 000 €



156  
**Did DONTZOFF**  
 né en 1956  
**COMPOSITION, 2015**  
 Acrylique sur toile signée  
 en bas à droite  
 200 x 150  
 6 000/8 000 €



**158 - André NADAL, né en 1952**  
COMPOSITION N°BW230209  
Acrylique sur toile signée en bas à gauche,  
titrée et contresignée au dos  
100 x 100  
6 000/8 000 €



**159 - André NADAL, né en 1952**  
COMPOSITION N°BW141109  
Acrylique sur toile signée en bas à gauche,  
titrée et contresignée au dos  
100 x 100  
6 000/7 000 €



**160 - ARMAN 1928-2005**

**LES CIELS, 1967**

Inclusion de tubes de couleur dans de la résine signée et datée 'Arman 1967' en bas à droite  
130 x 152 cm

140 x 160 cm avec cadre

Il existe des fentes vraisemblablement apparues à la réalisation de l'œuvre et reprises par l'artiste; la photographie, sur laquelle Arman a rédigé le certificat d'origine, présente ces particularités

Provenance :

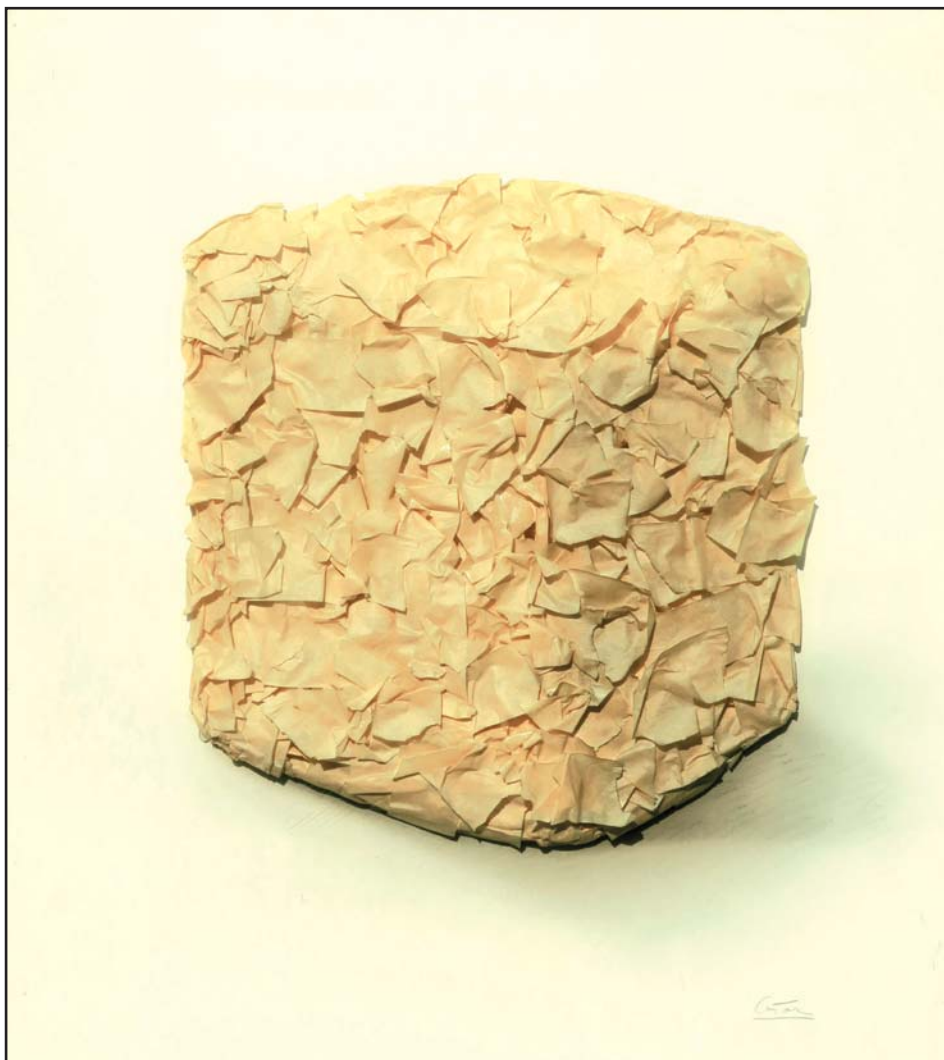
Succession d'un grand Collectionneur niçois

Bibliographie :

Cette œuvre est référencée dans les archives de Madame Denyse Durand-Ruel sous le numéro 1465

Un certificat de l'artiste sera remis à l'acquéreur

40 000/60 000 €



**161 - CESAR 1921-1998**  
**PORTRAIT DE COMPRESSION**  
Adhésif sur panneau signé 'César'  
en bas à droite  
Œuvre originale  
81 x 70

Provenance : Succession d'un grand Collectionneur niçois  
4 000/8 000 €



**162 - Jean-Claude FAHRI, né en 1940**  
**RELIEF 3L3, 1965**  
Peinture et technique mixte, bas relief signé, titré et daté au dos  
122 x 203

Provenance : Succession d'un Collectionneur méridional  
2 000/2 500 €



163

**ARMAN 1928-2005**

**DIVISER POUR RÉGNER, 1965-1968**

Inclusions de violons coupés dans de la résine signée en bas à gauche  
122 x 120 x 10 cm

Provenance :

Succession d'un grand Collectionneur niçois

Bibliographie :

Cette œuvre est référencée dans les archives de Madame Denyse Durand-Ruel sous le numéro 95

Un certificat de l'artiste sera remis à l'acquéreur

40 000/60 000 €



**164 - Gae AULENTI 1927-2012**  
**LAMPE PIPISTRELLO**  
 Métal laqué  
 (édition ancienne)  
 50 x 72

Provenance :  
 Succession d'un grand  
 Collectionneur niçois  
 200/300 €



**165 - Harry BERTOIA 1915-1978**  
**QUATRE CHAISES**  
 Acier chromé, coussin cuir noir  
 (ancienne réédition)  
 74 x 54 x 57

Provenance : Succession d'un grand Collectionneur niçois  
 300/500 €



**166**  
**Ludwig MIES VAN DER ROHE**  
**1866-1969**  
**TROIS CHAUFFEUSES BARCELONA**  
 Cuir blanc capitonné, acier chromé,  
 garniture cuir blanc  
 (ancienne réédition)  
 73 x 76 x 76

Provenance :  
 Succession d'un grand Collectionneur niçois  
 1500/2500 €



**167 - Gae AULENTI 1927-2012**  
**LAMPE PIPISTRELLO**  
 Métal laqué  
 (édition ancienne)  
 50 x 71

Provenance :  
 Succession d'un grand  
 Collectionneur niçois  
 200/300 €



**168 - Gae AULENTI**  
**1927-2012**  
**LAMPE PIPISTRELLO**  
 Métal laqué  
 (édition ancienne)  
 50 x 70

Provenance :  
 Succession d'un grand  
 Collectionneur niçois  
 200/300 €



**169 - Edmon VERNASSA,**  
**né en 1926**  
**SANS TITRE**  
 Sculpture  
 aluminium & plexiglass  
 signé et numéroté 12/20  
 Hauteur : 47  
 400/500



**170 - Jean Claude NOVARO**  
**1943-2015**  
**FLACON TRANSPARENCE,**  
 16-7-93  
 Sculpture en Verre  
 signée et datée  
 Hauteur : 28 cm

Un certificat de L'artiste sera  
 remis à l'acquéreur  
 800/1 000 €



**171 - MAISON CHARLES**  
**LAMPE ŒUF**  
 Lampe en onyx  
 sur socle en bronze  
 doré carré  
 Signée Made in France Charles  
 Hauteur : 38,5 cm  
 1 000/1 500 €



172  
**ARMAN 1928-2005**  
**LE COR DE L'UN,**  
**LE COR DE L'AUTRE, 1974**  
 Cors de chasse coupés dans du béton  
 90 x 60 x 15 cm

Provenance :  
 Succession d'un grand Collectionneur niçois

Bibliographie :  
 Cette œuvre est référencée dans les archives de  
 Madame Denyse Durand-Ruel  
 sous le numéro 2156

Exposition :  
 ARC, objets armés 1971-1974,  
 janvier-mars 1975 (No. 42)

Un certificat de l'artiste sera remis à l'acquéreur  
 12 000/18 000 €



174  
**ARMAN**  
**1928-2005**  
**INCLUSION DE TUBES**  
**DE PEINTURE**  
 Inclusion de tubes de peintures  
 dans de la résine  
 Signée et numérotée en creux 51/100  
 51 x 36 x 5 cm  
 (avec socle)  
 4 000/4 500 €

173  
**ARMAN**  
**1928-2005**  
**PAINT BOX, 1970**  
 4 inclusions, 2 plexiglas, 2 lithographies  
 Edition 80/125  
 Exécuté en 1970

Provenance :  
 Succession d'un grand Collectionneur niçois  
 2 200/2 800 €



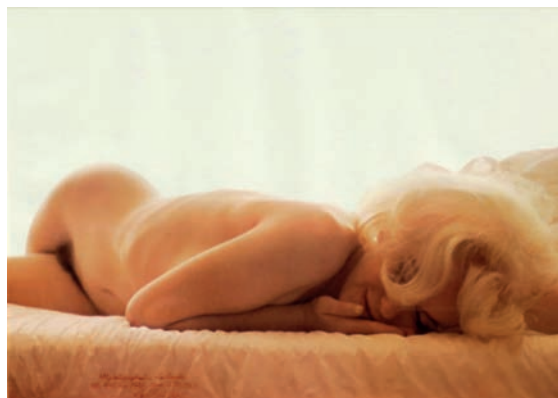


175  
**Ovidio WAIN,**  
 né en 1945  
 COMPOSITION, 16  
 Technique mixte, assemblage  
 sur carton signé et daté  
 en bas à gauche  
 26,5 x 23  
 250/300 €



176  
**OLLL,**  
 né en 1965  
 SERGE, 2011  
 Peinture plastique,  
 paillettes sur toile signée  
 en bas à gauche titrée  
 et datée au dos  
 100 x 150  
 5 500/6 500 €

177  
**Helmut NEWTON**  
 1920-2004  
 SUMO- MONTE CARLO :  
 EDITION TASCHEN, 1999  
 Installation, Livre de  
 photographies avec piétement  
 métal dessiné  
 par Philippe Stark  
 Numéroté 5548/1 0000  
 et signé  
 76,2 x 56 x 56  
 1 500/2 000 €



178  
**Leif-Erik NYGARDS,**  
 né en 1939  
 MARILYN MONROE, BEL AIR HÔTEL, LOS  
 ANGELES, JUNE 27TH, 1962  
 Photographie, tirage jet d'encre signé, daté et titrée  
 Au dos tampon : Photo : Leif-Erik Nygård  
 50 x 70  
 (tirage postérieur)

Historique :  
 Leif-Erik NYGARDS est l'assistant de Bern STERN,  
 le photographe dont l'œuvre la plus connue est  
 The Last Sitting, une série de photographies  
 de Marilyn Monroe prises fin juin 1962 pour  
 le magazine Vogue dans une suite de l'hôtel Bel-Air  
 de Los Angeles, six semaines avant qu'elle ne meure.  
 Alors que Bern STERN quitte les lieux du shooting, le  
 jeune Leif-Erik NYGARDS demande à la star :  
 Just one? May I take just one more shot?.  
 Elle accepte, et cette photographie,  
 dont nous présentons ici un tirage,  
 restera cachée pendant 25 ans.  
 2 000/3 000 €



179  
**Ovidio WAIN,**  
 né en 1945  
 COMPOSITION, 16  
 Technique mixte,  
 assemblage sur carton  
 signé et daté  
 en bas à droite  
 25,5 x 22,3  
 250/300 €



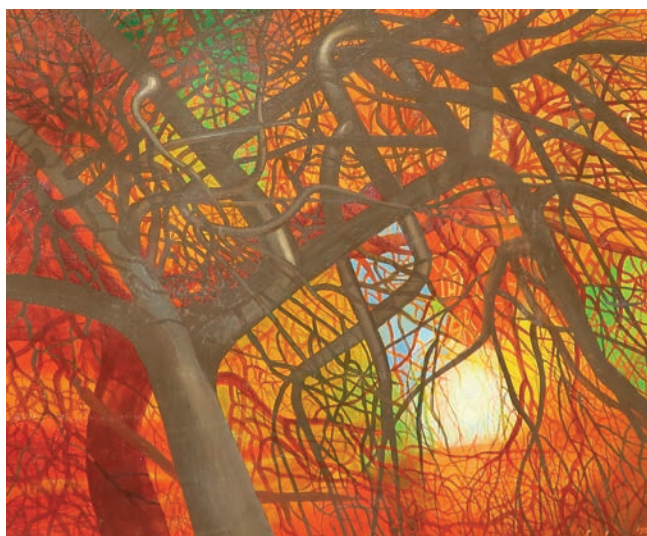
**180 - Jacques DUTHOO 1910-1960**  
**COMPOSITION**  
 Huile sur toile signée en bas à droite  
 73 x 116  
 800/1 000 €



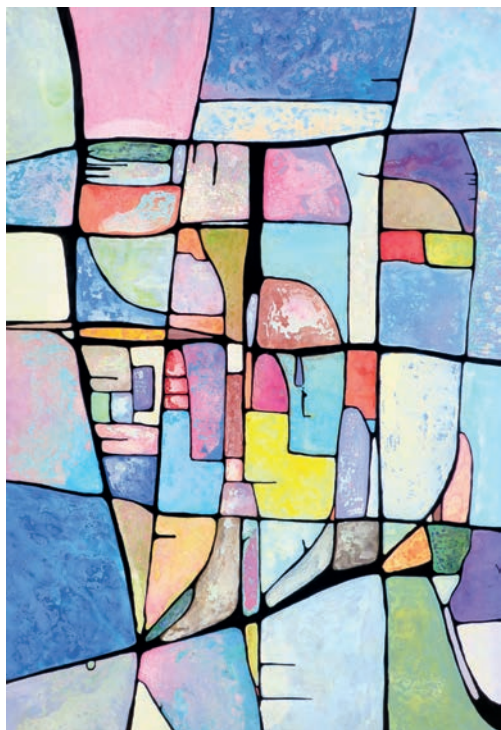
**181 - Anna NANSKY, née en 1968**  
**LE MAGICIEN**  
 Acrylique sur toile signée en bas droite et  
 contresignée au dos 130 x 195  
 2 500/3 000 €



**182 - Antonio SEGUI, né en 1934**  
**EQUILIBRISTA**  
 Huile sur toile, signée au dos  
 33 x 41  
 4 000/6 000 €



**183 - Amédée OZENFANT 1886-1966**  
**L'ARBRE EN AUTOMNE, CANNES 1956**  
 Huile sur toile signée et datée en bas à droite  
 46 x 55  
 4 000/5 000 €



**184**  
**Anna NANSKY,**  
**née en 1968**  
**LE JUSTE, 2013**  
 Acrylique sur toile  
 signée en bas à droite,  
 titré et datée au dos  
 195 x 130  
 2 000/2 500 €



**185 - Joseph KLIBANSKY, né en 1984**  
**ASIE BY NIGTH, 06.09.2009**  
 Photo et technique mixte sur aluminium signée,  
 datée en bas à droite, contresignée,  
 titrée au dos et numérotée 7/7  
 185 x 90  
 3 500/4 500 €



**186**  
**Patrick LEROY, né en 1948**  
**COMPOSITION CUBISTE**  
 Huile sur panneau signée en bas à gauche  
 57 x 48  
 700/900 €



**187**  
**BEN, né en 1935**  
**REGARDEZ MOI PAS LES AUTRES**  
**DIT SERGE, 91**  
 Ecriture originale au feutre noir sur fond  
 lithographique signée et datée  
 60 x 40  
 800/1 000 €



**188**  
**Silvio PASOTTI, né en 1934**  
**L'ILLUSIONE, 1970**  
 Acrylique sur toile signée, titrée et datée  
 au dos  
 80 x 100  
 Provenance :  
 Succession d'un grand  
 Collectionneur niçois  
 500/800 €



**189 - Victor HASCH, né en 1945**  
**LE VASE BLEU, 91**  
 Huile sur toile signée en bas à gauche,  
 contresignée, titrée et datée au dos  
 80 x 64  
 900/1 000 €



**190 - Claude GILLI 1938-2015**  
**A BOUT PORTANT, 65**  
 Panneaux découpés signés,  
 titrés et datés au dos  
 60,5 x 60,5  
 Provenance :  
 Succession d'un grand  
 Collectionneur niçois  
 300/500 €



**191 - Célia HUET, né en 1924**  
**LA CLOWN, 2013**  
 Technique mixte signée et datée  
 en bas à droite  
 100 x 100  
 Un certificat de l'artiste  
 sera remis à l'acquéreur  
 800/1 000 €



**192**  
**Serge MENDJISKY,**  
**né en 1929**  
**NEW YORK CATHÉDRALE**  
**SAINT PATRICK**  
 Photographie monotype originale  
 sur toile  
 Au dos signé et numéroté 4/8  
 avec mention monotype original  
 exécuté par moi  
 100 x 60  
 2 000/2 500 €



**193**  
**Patrick LEROY,**  
**né en 1948**  
**COMPOSITION CUBISTE**  
**À LA BOUTEILLE**  
 Huile sur panneau signée  
 en bas à droite  
 63 x 52  
 700/900 €



194



195



196



197



198



199



200



201



202



203

**194 - Bernard BUFFET 1928-1999**

JEUX DE DAMES, 1970  
Lithographie couleurs numérotée 165/250  
et signée en bas à droite  
75 x 55  
Bibliographie : Sorlier n°210  
1 500/2 000 €

**195 - Bernard BUFFET 1928-1999**

JEUX DE DAMES, 1970  
Lithographie couleurs numérotée 165/250  
et signée en bas à droite  
75 x 55  
Bibliographie : Sorlier n°210  
1 500/2 000 €

**196 - Bernard BUFFET 1928-1999**

JEUX DE DAMES, 1970  
Lithographie couleurs numérotée 165/250  
et signée en bas à droite  
75 x 55  
Bibliographie : Sorlier n°210  
1 500/2 000 €

**197 - Bernard BUFFET 1928-1999**

JEUX DE DAMES, 1970  
Lithographie couleurs numérotée 165/250  
et signée en bas à droite  
75 x 55  
Bibliographie : Sorlier n°210  
1 500/2 000 €

**198 - Bernard BUFFET 1928-1999**

JEUX DE DAMES, 1970  
Lithographie couleurs numérotée 165/250  
et signée en bas à droite  
75 x 55  
Bibliographie : Sorlier n°210  
1 500/2 000 €

**199 - Bernard BUFFET 1928-1999**

JEUX DE DAMES, 1970  
Lithographie couleurs numérotée 165/250  
et signée en bas à droite  
75 x 55  
Bibliographie : Sorlier n°210  
1 500/2 000 €

**200 - Bernard BUFFET 1928-1999**

JEUX DE DAMES, 1970  
Lithographie couleurs numérotée 165/250 e  
t signée en bas à droite  
75 x 55  
Bibliographie : Sorlier n°210  
1 500/2 000 €

**201 - Bernard BUFFET 1928-1999**

JEUX DE DAMES, 1970  
Lithographie couleurs numérotée 165/250  
et signée en bas à droite  
75 x 55  
Bibliographie : Sorlier n°210  
1 500/2 000 €

**202 - Bernard BUFFET 1928-1999**

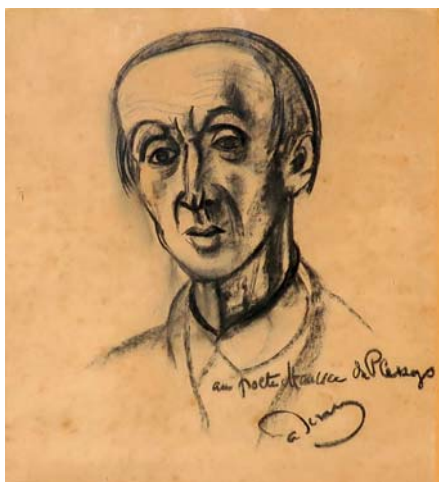
JEUX DE DAMES, 1970  
Lithographie couleurs numérotée 165/250  
et signée en bas à droite  
75 x 55  
Bibliographie : Sorlier n°210  
1 500/2 000 €

**203 - Bernard BUFFET 1928-1999**

JEUX DE DAMES, 1970  
Lithographie couleurs numérotée 165/250  
et signée en bas à droite  
75 x 55  
Bibliographie : Sorlier n°210  
1 500/2 000 €



**204 - André DERAÏN 1880-1954**  
**FEMME DRAPÉE À L'ANTIQUE**  
 Dessin à la plume signé du cachet de l'atelier en bas au milieu  
 32,5 x 24,5  
 500/600 €



**205 - André DERAÏN 1880-1954**  
**VISAGE**  
 Fusain sur papier signé et dédié 'au poète du Plessys A Derain' en bas à droite  
 44 x 41  
 800/1 200 €



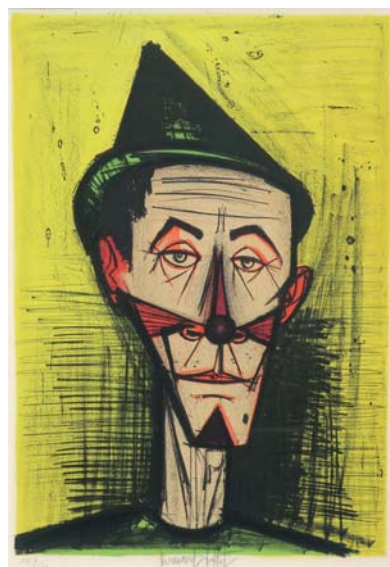
**206 - André DERAÏN 1880-1954**  
**ETUDE DE SCULPTURE (RECTO)**  
**ETUDE DE SCULPTURE (VERSO)**  
 Dessin signé du cachet de l'atelier en bas à droite  
 31 x 21  
 400/500 €



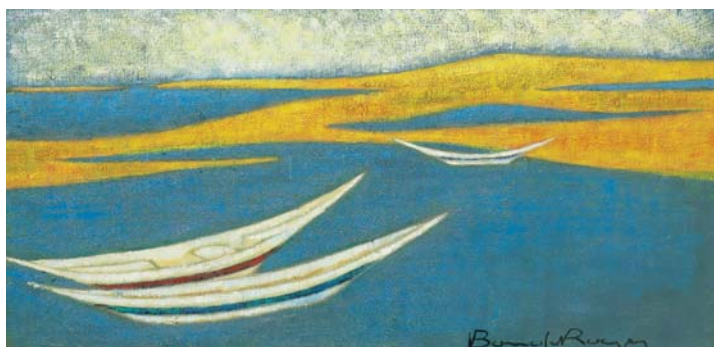
**207 - Max ERNST 1891-1976**  
**SANS TITRE**  
 Gravure signée et numérotée 48/60  
 51 x 37  
 200/500 €



**208 - Jean LURÇAT 1892-1966**  
**PICHET EN CÉRAMIQUE**  
 Inscription Dessin J Lurçat Sant Vincens Vers 1950  
 Hauteur : 35,5 cm  
 300/500 €



**209 - Bernard BUFFET 1928-1999**  
**LE CLOWN POINTU BÊTE**  
**ET MÉCHANT SÛR DE LUI IL EST PRÉTENTIEUX ON NE L'AIME PAS**  
 Lithographie originale signée et numérotée 15/20 de la série Cirque 1968  
 72 x 51  
 Bibliographie : p 121 n° 152 (61)  
 1 000/1 200 €



**210 - Roger BONAFE, né en 1932**  
**LES BARQUES BLANCHES**  
 Huile sur toile signée en bas à droite  
 58,5 x 118,5  
 1 200/1 500 €



**211 - DEMARTA XX°**  
**VUE DU PORT DE NICE, 1953**  
 Huile sur toile signée et datée en bas à gauche et datée au dos  
 87 x 100  
 800/1 000 €

# BESCH

CANNES AUCTION  
MAISON DE VENTES AUX ENCHERES

Classée au 9<sup>e</sup> rang mondial des ventes de vins

CANNES - HÔTEL MARTINEZ

SAMEDI 15 AVRIL 2017 À 11H ET À 14H



— Pascal KUZNIEWSKI —

EXPERT CVV

**VINS PRESTIGIEUX & ALCOOLS RARES**

CATALOGUE SUR DEMANDE : 04 99 99 22 60  
VISIBLE SUR [WWW.CANNESAUCION.COM](http://WWW.CANNESAUCION.COM)

# BESCH

CANNES AUCTION  
MAISON DE VENTES AUX ENCHERES

CANNES - HÔTEL MARTINEZ

LUNDI DE PÂQUES 17 AVRIL 2017 À 14H30



247 - PIERRE KUNZ



251C - PATEK PHILIPPE Ref. 96



291B - PATEK PHILIPPE Ref. 5296



287 - AUDEMARS PIGUET



278 - PATEK PHILIPPE Ref. 5054



301 - JAEGER LECOULTRE GP

## MONTRES

LUNDI DE PÂQUES 17 AVRIL 2017 À 14H30

AUDEMARS PIGUET, BREITLING, CARTIER, PATEK PHILIPPE, JAEGER LECOULTRE, CHANEL, CHOPARD, GIRARD PERREGAUX, PIERRE KUNZ, EBEL, ROLEX, FRANCK MULLER, PANERAI, CORUM

- OLIVIER SANTINI -  
EXPERT - CONSULTANT





**CANNES - HÔTEL MARTINEZ**  
**LUNDI DE PÂQUES 17 AVRIL**  
**2017 À 14H30**

94

**CARTIER**

Importante bague en platine sertie au centre d'un magnifique diamant poire pesant 5,03 carats épaulé de deux diamants troïkas (triangles) d'environ 1 carat chaque  
 Monture Cartier, signée et numérotée  
 TDD : 54 - Poids brut : 5,95 g  
 Vendue avec son écrin

*Cette bague est accompagnée de son certificat issue du Monaco Gem Lab n°11872 stipulant que le diamant poire est de couleur H et de pureté SI1*

50 000 / 70 000 €

**IMPORTANTS**  
**BIJOUX, DIAMANTS & PERLES FINES**

**PROVENANT D'ÉCRINS PRIVÉS, À DIVERS ET DE SUCCESSIONS**

**- EDOUARD DE GARO -**  
**EXPERT DIPLÔMÉ DU GIA**

116

**Diamant Rare**

pesant 14,90 carats, demi taille de forme généreusement ronde, ce diamant possède l'avantage d'avoir un poids exceptionnel ainsi qu'une inclusion située sur les côtés du pavillon probablement retirable si une retaille de la pierre est envisagée.

Montée sur une bague en or blanc 6 griffes.

TDD : 52

Poids brut : 5,95 g

*Cette bague est accompagnée de son certificat MGL#12023*

*stipulant que le diamant est de couleur M-Z et de pureté P1*

70 000 / 90 000 €



147

**CHATILA**

Élégante bague contemporaine en or rose sertie au centre d'un diamant taille coussin pesant 4,01 carats pavée d'environ 3 carats de diamants roses (Fancy Intense Pink). Cette bague est une réalisation de la maison CHATILA à Genève.

Monture Signée

TDD : 52 - Poids brut : 11,21g

*Cette bague est accompagnée d'un certificat GIA n°1162681881 stipulant que le diamant est de couleur H et de pureté VS1*

*(aucunes inclusions visibles à l'œil nu)*

60 000 / 80 000 €



96

**Important solitaire**

de taille coussin pesant 3,48 carats serti sur une bague en platine  
 TDD : 52 - Poids brut : 23,06 g

*Cette pierre est accompagnée de son certificat issue du Monaco Gem Lab n°11950 stipulant que la couleur du diamant est H (extra blanc) et de pureté VS1*

*(Aucunes inclusions visibles à l'œil nu)*

15 000 / 25 000 €



**ORDRE D'ACHAT - VENTE DU DIMANCHE DE PÂQUES 16 AVRIL 2017 À 14H30**

Après avoir pris connaissance des conditions de vente décrites dans le catalogue, ainsi que des conseils aux acheteurs, je déclare les accepter et vous prie d'acquiescer pour mon compte personnel aux limites indiquées en euros, les lots que j'ai désignés ci-dessous. (Les limites ne comprenant pas les frais de vente).

Nom : .....

Adresse : .....

Téléphone : ..... Télécopie : .....

Je vous prie d'acheter à la vente mentionnée ci-dessus les numéros suivants aux limites indiquées et aux conditions habituelles de vente :

Numéro	Désignation	Limite à l'enchère*
.....	.....	.....
.....	.....	.....
.....	.....	.....
.....	.....	.....
.....	.....	.....
.....	.....	.....
.....	.....	.....
.....	.....	.....
.....	.....	.....
.....	.....	.....
.....	.....	.....

\*Aux limites mentionnées ci-dessus viendront s'ajouter les frais de 21,25 % H.T soit 25,50 % T.T.C en sus de l'adjudication.

Date : ..... Signature : .....

Nous exécuterons gracieusement, sur demande, les offres d'achats, puis nous nous chargerons d'aviser les acheteurs. Les lots seront adjugés aux prix les plus bas permis par les autres enchères. Au cas où votre ordre d'achat aboutirait, un bordereau comportant le détail de vos acquisitions vous sera envoyé avec les instructions de paiement, puis une facture. En vue d'éviter tout délai de livraison, nous conseillons aux éventuels acheteurs non connus de nous, de bien vouloir se faire connaître ou de donner leurs références avant la vente.

**Pour effectuer des enchères téléphoniques, des ordres d'achat : nous vous prions de joindre un chèque bancaire d'un montant de 10 % de l'estimation basse des lots désirés.**

**■ DOMICILIATION BANCAIRE ■**  
**CAISSE D'EPARGNE CÔTE D'AZUR NICE**

Code Banque	Code Guichet	Numéro de Compte	Clé RIB
18315	10000	08002808174	94
Identifiant Norme Internationale (IBAN)			
FR76 1831 5100 0008 0028 0817 494			
ADRESSE SWIFT DE LA CE : CEPAPRPP831			

## CONDITIONS GÉNÉRALES D'ACHAT

**Besch Cannes Auction** est une société de ventes volontaires de meubles aux enchères publiques régie par la loi du 10 juillet 2000. En cette qualité **Besch Cannes Auction** agit comme mandataire du vendeur qui contracte avec l'acquéreur. Les rapports entre **Besch Cannes Auction** et l'acquéreur sont soumis aux présentes conditions générales d'achat qui pourront être amendées par des avis écrits ou oraux qui seront mentionnés au procès verbal de vente.

### 1 - Le bien mis en vente

a) Les acquéreurs potentiels sont invités à examiner les biens pouvant les intéresser avant la vente aux enchères, et notamment pendant les expositions. **Besch Cannes Auction** se tient à la disposition des acquéreurs potentiels pour leur fournir des rapports sur l'état des lots.

b) Les descriptions des lots résultant du catalogue, des rapports, des étiquettes et des indications ou annonces verbales ne sont que l'expression par **Besch Cannes Auction** de sa perception du lot, mais ne sauraient constituer la preuve d'un fait.

c) Les indications données par **Besch Cannes Auction** sur l'existence d'une restauration, d'un accident ou d'un incident affectant le lot, sont exprimées pour faciliter son inspection par l'acquéreur potentiel et restent soumises à son appréciation personnelle ou celle de son expert.

L'absence d'indication d'une restauration, d'un accident ou d'un incident dans le catalogue, les rapports, les étiquettes ou verbalement, n'implique nullement qu'un bien soit exempt de tout défaut présent, passé ou réparé.

Inversement la mention de quelque défaut n'implique pas l'absence de tous autres défauts.

d) Les estimations sont fournies à titre purement indicatif et elles ne peuvent être considérées comme impliquant la certitude que le bien sera vendu au prix estimé ou même à l'intérieur de la fourchette d'estimations. Les estimations ne sauraient constituer une quelconque garantie.

e) Le rendu des couleurs des reproductions photographiques aussi bien sur les catalogues papiers que sur les différents sites internet est à titre indicatif et sans aucune garantie.

### 2 - La vente

a) Toute personne qui se porte enchérisseur s'engage à régler personnellement et immédiatement le prix d'adjudication augmenté des frais à la charge de l'acquéreur et de tous impôts ou taxes qui pourraient être exigibles. Tout enchérisseur est censé agir pour son propre compte sauf dénonciation préalable de sa qualité de mandataire pour le compte d'un tiers, acceptée par **Besch Cannes Auction**.

b) Le mode normal pour enchérir consiste à être présent dans la salle de vente. Toutefois, **Besch Cannes Auction** pourra accepter gracieusement de recevoir des enchères par téléphone d'un acquéreur potentiel qui se sera manifesté avant la vente.

**Besch Cannes Auction** ne pourra engager sa responsabilité notamment si la liaison téléphonique n'est pas établie, est établie tardivement, ou en cas d'erreur ou d'omissions relatives à la réception des enchères par téléphone.

c) **Besch Cannes Auction** pourra accepter gracieusement d'exécuter des ordres d'enchérir qui lui auront été transmis avant la vente et que **Besch Cannes Auction** aura acceptés.

Si **Besch Cannes Auction** reçoit plusieurs ordres pour des montants d'enchères identiques, c'est l'ordre le plus ancien qui sera préféré.

**Besch Cannes Auction** ne pourra engager sa responsabilité notamment en cas d'erreur ou d'omission d'exécution de l'ordre écrit.

d) Dans l'hypothèse où un prix de réserve aurait été stipulé par le vendeur, **Besch Cannes Auction** se réserve de porter des enchères pour le compte du vendeur jusqu'à ce que le prix de réserve soit atteint. En revanche, le vendeur ne sera pas admis à porter lui-même des enchères directement ou par mandataire.

e) **Besch Cannes Auction** dirigera la vente de façon discrétionnaire tout en respectant les usages établis. **Besch Cannes Auction** se réserve de refuser toute enchère, d'organiser les enchères de la façon la plus appropriée, de déplacer certains lots lors de la vente, de retirer tout lot de la vente, de réunir ou séparer des lots.

En cas de contestation **Besch Cannes Auction** se réserve de désigner l'adjudicataire, de poursuivre la vente ou de l'annuler, ou encore de remettre le lot en vente.

f) Sous réserve de la décision de Maître Jean-Pierre Besch, commissaire-priseur habilité, l'adjudicataire sera la personne qui aura porté l'enchère la plus élevée pourvu qu'elle soit égale ou supérieure au prix de réserve, éventuellement stipulé. Le coup de marteau matérialisera la fin des enchères et le prononcé du mot "adjudgé" ou tout autre équivalent entraînera la formation du contrat de vente entre le vendeur et le dernier enchérisseur retenu.

L'adjudicataire ne pourra obtenir la livraison du lot qu'après règlement de l'intégralité du prix.

En cas de remise d'un chèque ordinaire, seul l'encaissement du chèque vaudra règlement.

### 3 - L'exécution de la vente

a) En sus du prix de l'adjudication, l'adjudicataire (acheteur) devra acquitter par lot 21,25% H.T soit 25,50% T.T.C.

b) Un supplément de 3% HT soit 3,60 TTC sera appliqué pour les ventes via les enchères "live interenchères".

• Les taxes (TVA sur commission et TVA à l'import) peuvent être rétrocédées à l'adjudicataire sur présentations des justificatifs d'exportation hors CEE. Un adjudicataire CEE justifiant d'un n° de TVA intracommunautaire sera dispensé d'acquitter la TVA sur les commissions.

Le paiement du lot aura lieu au comptant, pour l'intégralité du prix, des frais et taxes, même en cas de nécessité d'obtention d'une licence d'exportation.

• L'adjudicataire pourra s'acquitter par les moyens suivants :

- en espèces : jusqu'à 1 000 euros frais et taxes compris pour les ressortissants français,

- jusqu'à 10 000 euros frais et taxes compris pour les ressortissants étrangers sur présentations de leur papier d'identité.

- par chèque ou virement bancaire

- par cartes de crédit : VISA, MASTERCARD

d) **Besch Cannes Auction** sera autorisé à reproduire sur le procès verbal de vente et sur le bordereau d'adjudication les renseignements qu'aura fournis l'adjudicataire avant la vente. Toute fausse indication engagera la responsabilité de l'adjudicataire.

e) Il appartiendra à l'adjudicataire de faire assurer le lot dès l'adjudication. Il ne pourra recourir contre **Besch Cannes Auction**, dans l'hypothèse où par suite du vol, de la perte ou de la dégradation de son lot, après l'adjudication, l'indemnisation qu'il recevra de l'assureur de **Besch Cannes Auction** serait avérée insuffisante.

f) Le lot ne sera délivré à l'acheteur qu'après paiement intégral du prix, des frais et taxes. Dans l'intervalle **Besch Cannes Auction** pourra facturer à l'acquéreur des frais de dépôt du lot, et éventuellement des frais de manutention et de transport.

A défaut de paiement par l'adjudicataire, après mise en demeure restée infructueuse, le bien est remis en vente sur folle enchère (« sur réitération des enchères ») de l'adjudicataire défaillant. Dans l'hypothèse où le vendeur ne prend pas la décision de remettre en vente le lot sur folle enchère dans les trois mois suivant la date de l'adjudication, **Besch Cannes Auction** pourra au nom et pour le compte du vendeur, soit notifier la résolution de plein droit de la vente à l'adjudicataire défaillant, soit agir contre l'adjudicataire défaillant pour l'exécution forcée de la vente et le paiement du prix d'adjudication (augmenté de tous les frais, commissions et intérêts). Dans tous les cas, **Besch Cannes Auction**, et/ou le vendeur, pourra demander tous dommages et intérêts contre l'adjudicataire défaillant.

En outre, **Besch Cannes Auction** se réserve de réclamer à l'adjudicataire défaillant :

- le remboursement des coûts supplémentaires engendrés par sa défaillance,

- le paiement de la différence entre le prix de l'adjudication initiale et le prix d'adjudication sur folle enchère s'il est inférieur dans l'hypothèse de la remise en vente sur folle enchère, y compris toute différence dans les frais, taxes et TVA applicables,

- les coûts générés par les nouvelles enchères,

- les intérêts sur la totalité des sommes dues au taux d'intérêt légal.

**Besch Cannes Auction** se réserve d'exclure de ses ventes futures, tout adjudicataire qui aura été défaillant ou qui n'aura pas respecté les présentes conditions générales d'achat.

**Besch Cannes Auction** ne pourra pas être tenu responsable des conséquences qui résulteraient d'un défaut de paiement de l'acheteur.

g) Les achats qui n'auront pas été retirés dans les sept jours de la vente (samedi, dimanche et jours fériés compris), pourront être transportés dans un lieu de conservation aux frais de l'adjudicataire défaillant qui devra régler le coût correspondant pour pouvoir retirer le lot, en sus du prix, des frais et des taxes.

### 4 - Les incidents de la vente

a) Dans l'hypothèse où deux personnes auront porté des enchères identiques par la voix, le geste, ou par téléphone et réclament en même temps le bénéfice de l'adjudication après le coup de marteau, le bien sera immédiatement remis en vente au prix proposé par les derniers enchérisseurs, et tout le public présent pourra porter de nouvelles enchères.

b) Pour faciliter la présentation des biens lors de ventes, **Besch Cannes Auction** pourra utiliser des moyens vidéos. En cas d'erreur de manipulation pouvant conduire pendant la vente à présenter un bien différent de celui sur lequel les enchères sont portées, **Besch Cannes Auction** ne pourra engager sa responsabilité, et sera seul juge de la nécessité de recommencer les enchères.

### 5 - Prémption de l'Etat français

L'Etat français dispose d'un droit de prémption des œuvres vendues conformément aux textes en vigueur.

L'exercice de ce droit intervient immédiatement après le coup de marteau, le représentant de l'Etat manifestant alors la volonté de ce dernier de se substituer au dernier enchérisseur, et devant confirmer la prémption dans les 15 jours.

**Besch Cannes Auction** ne pourra être tenu pour responsable des conditions de la prémption par l'Etat français.

### 6 - Exportation - Importation

L'exportation de tout bien de France, et l'importation dans un autre pays, peuvent être sujettes à autorisations (certificats d'exportation, autorisations douanières). Il est de la responsabilité de l'acheteur de vérifier les autorisations requises. Les formalités d'exportation (demandes de certificat pour un bien culturel, licence d'exportation) des lots assujettis sont du ressort de l'acquéreur et peuvent requérir un délai de deux à trois mois. Pour toute information complémentaire, il conviendra de contacter Besch Cannes Auction Sarl.



F.X. LALANNE  
2 MOUTONS  
ADJUGÉS 239 120 €



BREGUET - QUANTIÈME PERPÉTUEL  
ADJUGÉE 26 350 €



Marc CHAGALL - ADJUGÉ 140 300 €



DIAMANT - 4,59 CARATS, F-SI/1  
ADJUGÉ 60 240 €

# VENTES EN PRÉPARATION CANNES HÔTEL MARTINEZ

**DU 15 AU 17 JUILLET 2017**

**GRANDS VINS & ALCOOLS  
ARTS CONTEMPORAINS ET MODERNES  
BIJOUX, MONTRES, VINTAGE  
AUTOMOBILES DE COLLECTION**



**HERMÈS**

ADJUGÉE 22 220 €

SAC "BIRKIN" CROCO - ADJUGÉ 38 800 €



PORSCHE 993 TURBO - ADJUGÉE 146 400 €



Pascal KUZNIEWSKI - Expert

3 BOUTEILLES ROMANÉE-CONTI 1935 - ADJUGÉES 53 000 €

**POUR INCLURE DES LOTS DANS CES VENTES**

**Veillez contacter Maître BESCH 04 93 99 22 60 - [besch@cannesauktion.com](mailto:besch@cannesauktion.com)**

**BESCH**  
— CANNES AUCTION —  
COMMISSAIRE-PRISEUR