

**BESCH**  
COMMISSAIRE PRISEUR  
**CANNES**

**JEUDI 30  
DÉCEMBRE 2021**

**TABLEAUX  
MODERNES &  
CONTEMPORAINS  
SCULPTURES  
ARTS DÉCORATIFS  
DES XIX<sup>e</sup> & XX<sup>e</sup>**

**HÔTEL**  **MARTINEZ**  
CANNES

33<sup>E</sup> ÉDITION  
*Ventes aux enchères de prestige*  
DEPUIS 1989



MARIE  
LAURENCIN



DIAMANT 5,61 CTS  
I/VS2

CÉSAR

HOTEL  MARTINEZ  
CANNES

**DU 27 AU 31 DÉCEMBRE 2021**

VENTES EN SIMULTANÉ EN SALLE ET EN LIVE



3 JOURS EXCEPTIONNELS  
DE VENTES DE GRANDS VINS



ROLEX  
SUBMARINER

DU LUNDI 27 AU MERCREDI 29 DÉCEMBRE À 10H30, PUIS 13H30 VINS PRESTIGIEUX & ALCOOLS RARES / JEUDI 30 DÉCEMBRE À 14H30 DES IMPRESSIONNISTES AUX CONTEMPORAINS, SCULPTURES, ARTS DÉCORATIFS DES XIX<sup>E</sup> & XX<sup>E</sup> / VENDREDI 31 DÉCEMBRE 13H30 HAUTE JOAILLERIE & BIJOUX SIGNÉS, DIAMANTS, PIERRES DE COULEUR, MONTRES DE PRESTIGE

**BESCH**  
COMMISSAIRE PRISEUR  
**CANNES**

📍 45, La Croisette - 06400 CANNES

☎ 04 93 99 33 49

✉ besch@cannesauktion.com

**DROUOT**.com  
Live

  
[www.cannesauktion.com](http://www.cannesauktion.com)

 INTERENCHÈRES  
LIVE

VENTE AUX ENCHÈRES / AUCTION

EN SALLE DANS LES SALONS DE L'HÔTEL MARTINEZ  
& EN LIVE SUR DROUOT.COM ET INTERENCHERES.COM

**JEUDI 30 DÉCEMBRE 2021 À 14H30**

DES IMPRESSIONNISTES AUX CONTEMPORAINS  
SCULPTURES - ARTS DÉCORATIFS DES XIX<sup>e</sup> ET XX<sup>e</sup>  
TABLEAUX ANCIENS

**Maître Jean-Pierre Besch**

**Commissaire-priseur judiciaire et habilité** - svv Besch Cannes Auction n° 2002-034  
45, Boulevard de la Croisette - 06400 Cannes  
Tél : 33 (0) 4 93 99 22 60 - 33 (0) 4 93 99 33 49 - Fax : 33 (0) 4 93 99 30 03  
besch@cannesauktion.com - www.cannesauktion.com

**Expert Arts Décoratifs du XX<sup>e</sup>**

**Marc Lallement - Expert CNES**

40, rue A. Comte - 69002 Lyon

Tél : 06 07 03 25 27

Pour les N° 37, 150, 273 à 323

**Expert Tableaux Russes**

**Monsieur Ivan Birr**

**Cabinet d'expertise Grad art**

Tél : 07 50 35 80 58

ivan.birr@gmail.com

Pour les N°35 à 83

**Expert Tableaux anciens**

**Stéphane Pinta - Cabinet E. Turquin**

69, rue Sainte-Anne - 75002 Paris

Tél : 01 47 03 48 78

Pour les N° 36, 48 à 51

**Vente**

Dans les salons

de l'Hôtel Martinez Cannes

73, Boulevard de la Croisette

06400 Cannes

**Expositions publiques**

Cannes - Hôtel Martinez

Mardi 28 Décembre de 16h à 19h

Mercredi 29 Décembre de 10h30 à 19h

Jeudi 30 Décembre de 10h30 à 12h30

**Téléphones**

durant les expositions  
et les ventes

+ 33 (0) 4 93 99 22 60

+ 33 (0) 4 93 99 33 49

Dans le respect des règles sanitaires en vigueur

VENTE AUX ENCHÈRES EN SIMULTANÉ EN SALLE ET SUR INTERNET / AUCTION SALE LIVE AND ON INTERNET

**DROUOT**.com  
Live



INTERENCHERES **LIVE** interencheres.com

**HÔTEL**  **MARTINEZ**  
CANNES

**A**

ADAMI 194  
 AMBROGIANI 165-167  
 ARGY-ROUSSEAU 317  
 ARMAN 248 à 251  
 ARNAUD 15

**B**

BABOULENE 26  
 BERNHARDT & VELLA 236  
 BISSIÈRE 81  
 BOEHM 35  
 BOLIN 259  
 BORES 186-187  
 BRAQUE 255  
 BRAYER 168 à 170  
 BRIANCHON 272  
 BRISPOIT 57  
 BROUARD 225-226  
 BRUNEL DE NEUVILLE 53-54  
 BRYEN 185  
 BUFFET 1 à 11-24-174  
 BUGATTI 277-278

**C**

CALLOT 166  
 CAMOIN 136-137  
 CARZOU 246  
 CAULFIELD 143  
 CERRI 205  
 CÉSAR 22-152-175-253  
 CHARCHOUNE 27  
 CHOCARNE-MOREAU 55-60-61  
 CLAVÉ 213  
 CLERGUE 210  
 COMBAS 214-218-229 à 231  
 CORNU 30  
 CROTTI 162

**D**

DALI 101-102-107-252-254-271  
 DAUM 279 à 291  
 DAVID 237  
 DE LA VILLÉON 79-127  
 DE VITO 37  
 DERAÏN 129  
 DOMERGUE 98 à 100  
 DOUCET 244-245-266  
 DUC 47  
 DUCAROY 224  
 DUFY J. 171  
 DUFY R. 139-150 à 151  
 DUPERRON 70 à 73

**E**

EPSTEIN 126  
 ERRÖ 209

**F**

FAURÉ 270  
 FLEURY 56  
 FOLIE 192-204  
 FOLON 18-20  
 FOUJITA 140  
 FRATTINI 193  
 FRIESZ 158-160-161

**G**

GALIEN-LALOUE 123-124  
 GALLÉ 275-300 à 316-318  
 GEN PAUL 182-183  
 GENIN 119-121  
 GIRAUD-RIVIERE 201  
 GOETZ 240 à 243  
 GRAU SALA 74-159  
 GUELDRY 38  
 GUIGOU 76  
 GUILLAUMIN 111-173

**H**

HALOU 268  
 HILAIRE 94-95

**I**

ISTRATI 103-184

**J**

JANSEM 178  
 JENKELL 207-208  
 JONGKIND 89  
 JONONE 232

**K**

KELETY 199  
 KIJNO 17-177-181-247-257  
 KISLING 141

**L**

LABRO-FONT 25  
 LALIQUÉ 292 à 299  
 LAURENCIN 108-157  
 LAZZERONI 223  
 LE BUHAN 216  
 LE SIDANER 114  
 LEBASQUE 112-138  
 LÉBOURG 125  
 LEROY P. 19-28-212-258-260-265  
 LEVIS 84-85  
 LHOÏTE 131-133  
 LUCA 64 à 69  
 LUCE 147 à 149-153

**M**

MACLET 118-120  
 MAILLAUD 75  
 MANGUIN 128  
 MANSOUROFF 203  
 MATTA 188 à 190  
 METIVET 29  
 METZINGER 163  
 MONTEZIN 78-80-155  
 MÜHL 130-132  
 MULLER FRÈRES 274

**N**

NICAL 219

**O**

ÖHRSTRÖM 276  
 ORLINSKI 202-215

**P**

PALARA 220 à 222  
 PAPART 31  
 PÉCRUS 87

PELLETIER 62  
 PICART LE DOUX 200-269  
 PICASSO 106  
 PIETTE 122  
 POMPON 202  
 PORCHER 12-16  
 PRIKING 13-32

**R**

REDON 113  
 RENOIR 109  
 RETH 146  
 REYNA MANESCAU 88-88 bis  
 RIBOT 58-59  
 ROERICH 83  
 ROHNER 77

**S**

SAOZI 256  
 SARDI 164  
 SARTHOU 23  
 SCHNEIDER 262 à 264-267  
 SEGUI 206  
 SIGNAC 134-135  
 SIMON 14  
 SOSNO 104  
 SOULAGES 228  
 STEINLEN 154  
 SURVAGE 21-142-144-176-179  
 180-261

**T**

TOBIASSE 238-239  
 TOFFOLI 96-97  
 TOUSSAINT 41

**U**

UBAC 227

**V**

VALTAT 156-172  
 VELICKOVIC 105  
 VENARD 151 bis  
 VERBOECKHOVEN 40-43-45  
 VERHAS 42-46  
 VERWEE 43-45  
 VEYRASSAT 44  
 VIALLAT 145  
 VILLERS 211  
 VLAMINCK 116-117  
 VOLTI 195 à 198  
 VUILLARD 110

**W**

WALTER 319 à 323  
 WELLINGTON 39  
 WESSELMANN 217

**Z**

ZIEM 86-90 à 93  
 ZUIDEMA BROOS 82





**1 - Bernard BUFFET**  
**1928-1999**  
 LA TOUR  
 EIFFEL ET  
 L'AUTOROUTE,  
 TOKYO FROM  
 LE VOYAGE AU  
 JAPON, 1981  
 Lithographie signée  
 et annotée EA en  
 bas à gauche  
 A vue : 47 x 33  
 400 / 600 €



**2 - Bernard BUFFET 1928-1999**  
**IMMEUBLE**  
 Lithographie signée  
 en bas à gauche et annotée EA  
 en bas à gauche  
 A vue : 52 x 69  
 400 / 600 €



**3 - Bernard BUFFET 1928-1999**  
**VUE URBAINE ET AUTOROUTE**  
 Lithographie signée en bas au milieu  
 et annotée EA en bas à gauche  
 A vue : 53 x 69  
 400 / 600 €



**4 - Bernard BUFFET**  
**1928-1999**  
**GEISHA**  
 Lithographie signée  
 en bas à droite  
 et annotée EA  
 en bas à gauche  
 A vue : 48 x 32  
 400 / 600 €



**5 - Bernard BUFFET**  
**1928-1999**  
 THE WORLD  
 TRADE  
 CENTER  
 Lithographie  
 signée en bas à  
 droite  
 annotée EA  
 XXX/XXX  
 en bas à gauche  
 A vue : 75 x 57  
 400 / 600 €



**6 - Bernard BUFFET 1928-1999**  
**VUE URBAINE**  
 Lithographie signée en bas au milieu  
 et annotée EA en bas à gauche  
 A vue : 51 x 66  
 400 / 600 €



**7 - Bernard BUFFET 1928-1999**  
**PAGODE**  
 Lithographie signée en bas à droite et annotée  
 EA en bas à gauche  
 A vue : 52 x 69  
 400 / 600 €



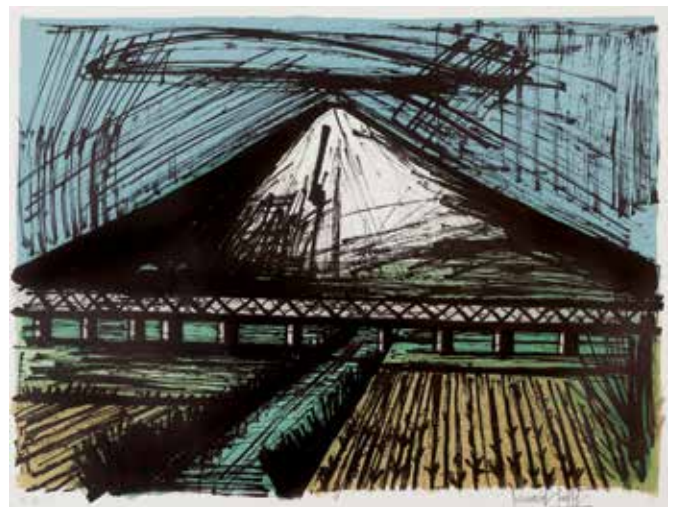
**8 - Bernard BUFFET 1928-1999**  
**LE CLOWN FOND BLEU**  
 Lithographie en huit couleurs sur velin d'arches  
 signée en bas à droite  
 et annotée EA en bas à gauche  
 A vue : 39 x 29  
 Bibliographie : Sorlier 326  
 2000 / 2500 €



**9 - Bernard BUFFET 1928-1999**  
**LA PRISE DES TUILERIES, 1978**  
 Lithographie signée en bas à droite  
 et annotée HC en bas à gauche  
 A vue : 65 x 112  
 1500 / 2000 €



**10 - Bernard BUFFET 1928-1999**  
**DEUX GEISHAS**  
 Lithographie signée en bas à droite et  
 annotée EA en bas à gauche  
 A vue : 68 x 50  
 400 / 600 €



**11 - Bernard BUFFET 1928-1999**  
**FUJIYAMA**  
 Lithographie signée en bas à droite et annotée EA  
 en bas à gauche  
 A vue : 52 x 67  
 400 / 600 €



12



13



14



15



16



17



18



19



20



21

**12 - Jean PORCHER, né en 1927**  
**VALDEMORILLO, 53**  
 Huile sur toile signée en bas à droite,  
 titrée, datée et contresignée au dos  
 24 x 34,5  
 200 / 300 €

**16 - Jean PORCHER, né en 1927**  
**LES BORDS DE LA LOIRE**  
 Huile sur toile signée en bas à droite,  
 titrée et contresignée au dos  
 26,5 x 46  
 200 / 300 €

**19 - Patrick LEROY, né en 1948**  
**PROMENADE EN FORÊT**  
 Huile sur panneau signée en bas à droite  
 58 x 48  
 700 / 900 €

**13 - Franz PRIKING 1929-1979**  
**VILLAGE À LA RIVIÈRE**  
 Aquarelle signée en bas à gauche  
 A vue : 31 x 49  
 300 / 500 €

**17 - Ladislav KIJNO 1921-2012**  
**FEMME FROISSÉE**  
**PAR LA MUSIQUE DE MOZART,**  
**4 JUILLET 93**  
 Papier froissé sur papier rehaussé de  
 stylo titré signé en bas vers le milieu et  
 daté  
 A vue : 41 x 25  
 600 / 1000 €

**20 - Jean-Michel FOLON 1934-2005**  
**OUI À LA PENSÉE**  
 Estampe signée dans la planche en bas  
 à droite, titré en bas à gauche  
 70 x 70  
 200 / 300 €

**14 - Henri SIMON 1910-1987**  
**JEUNE FILLE**  
 Huile sur toile signée en bas à droite  
 60 x 73  
 900 / 1200 €

**18 - Jean-Michel FOLON 1934-2005**  
**L'HOMME À L'OISEAU**  
 Estampe signée en bas à droite  
 70 x 70  
 200 / 300 €

**21 - Léopold SURVAGE 1879-1968**  
**VASE FLEURI**  
 Encre signée en bas à droite  
 et cachet de l'atelier  
 A vue : 44 x 27  
 300 / 500 €

**15 - Marcel ARNAUD 1877-1956**  
**PAYSAGE AUX CYPRÈS**  
 Huile sur carton signée en bas à gauche  
 15 x 24  
 400 / 600 €

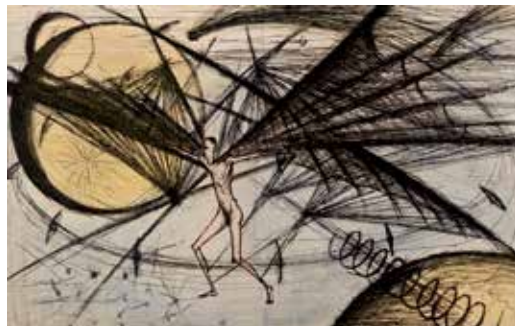




22



23



24



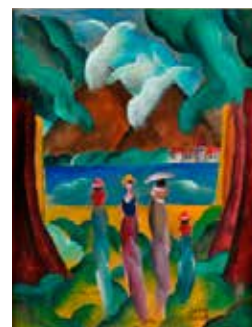
25



26



27



28



29



30



31



32

**22 - CÉSAR 1921-1998**  
**BONNE ANNÉE À TOMMY, 1931**  
 Lithographie avec pochette d'allumettes  
 signée, datée et numérotée 5/100  
 en bas à gauche  
 24 x 32  
 200 / 300 €

**23 - Maurice Elie SARTHOU 1911-1999**  
**INCENDIE DANS LES LANDES**  
 Huile sur toile signée en bas à gauche  
 et titrée au dos  
 80 x 80  
 1200 / 1700 €

**24 - Bernard BUFFET 1928-1999**  
**ICARE**  
 Lithographie  
 A vue : 40 x 63  
 400 / 600 €

**25 - Louis LABRO-FONT 1881-1952**  
**VERNON, 1923**  
 Encre de Chine signée en bas à droite,  
 titrée et datée en bas  
 18 x 12,5  
 200 / 300 €

**26 - Eugène BABOULENE 1905-1994**  
**GIROMONDS ET COLOQUINTES**  
 Huile sur toile signée en bas à droite,  
 contresignée et titrée au dos  
 46,5 x 55  
 1500 / 1700 €

**27 - Serge CHARCHOUNE 1888-1975**  
**COMPOSITION ABSTRAITE**  
 Pastel sur papier signé en bas à gauche  
 et contresigné au dos  
 A vue : 45 x 36  
 600 / 800 €

**28 - Patrick LEROY, né en 1948**  
**ÉLÉGANTES EN BORD DE MER**  
 Huile sur panneau signée en bas à droite  
 67 x 51  
 700 / 900 €

**29 - Lucien METIVET 1863-1932**  
**TÊTE DE PAGE, 1918**  
 Aquarelle monogrammée et datée  
 en bas à droite  
 18 x 12,5  
 150 / 200 €

**30 - Pierre CORNU 1895-1996**  
**FEMME PENSIVE**  
 Huile sur toile signée en bas à droite  
 60 x 49  
 Certifiée par l'artiste au dos  
 1000 / 1500 €

**31 - Max PAPART 1911-1994**  
**POISSON, 1972**  
 Collage signé, daté et dédié  
 en bas à droite  
 A vue : 41 x 30  
 300 / 500 €

**32 - Franz PRIKING 1929-1979**  
**VASE FLEURI**  
 Aquarelle marouflée sur isorel signée en  
 haut à droite  
 51,3 x 34,4  
 300 / 500 €



### 33 - Icône

en bois sculpté et doré représentant une scène de la vie de la Vierge dans un entourage architectural à fleurons aux écoinçons et entouré d'une frise d'éléments végétaux stylisés  
Grèce - XVIII<sup>e</sup>  
45 x 38,5 cm

1500 / 2000 €



### 34 - Triptyque

en bois sculpté et ajouré de motifs végétaux stylisés surmonté d'un fronton à couronne royale entouré d'anges.

Les panneaux en bois peint et doré représentent en partie haute la Descente de croix, et en partie principale la vie de Saint Charalampous thaumaturge.

Y sont représentés Dimitri Solunski, Jean le Baptiste, Georges le victorieux, Saint Nicolas et une scène de Nativité

Grèce - Fin XVII<sup>e</sup>

Fermé : 86 x 49 cm - Ouvert : 86 x 74,5 cm

8500 / 9000 €



### 35 - Elisabeth Merkourievna BOEHM (Saint-Pétersbourg 1843 - 1914) Елизавета Бём 1843-1914

Suite de 4 aquarelles de la série des Peuples de Russie, Народы России.

Aquarelles avec rehauts de gouache signées, titrées et annotées en vieux russe :

- Les gitans : Un gitan fringant ne se laissera pas abuser. 18,5 x 12,5
- Les kalmouks : Peu importe que l'on soit riche ou pauvre on nous aimera. 18 x 12
- Les tartares de Crimée : Celui qui n'a pas été en Crimée n'a pas vu la beauté. 17 x 13
- Les biélorusses : Si une personne nous plait peu importe qu'elle soit riche ou pauvre. 17,5 x 12,5

Il s'agit de quatre dessins réalisés pour la suite de 12 illustrations de la série des Peuples de Russie, Народы России édités par Lapine à Paris en 1910 au format de carte postale.

Expert : Monsieur Ivan Birr

2400 / 3000 €



**36 - École Flamande du XVII<sup>e</sup> siècle, suiveur de Pierre Brueghel II**

Panneau de chêne, deux planches, renforcé au dos

41,5 x 58

Restaurations anciennes

20 000 / 30 000 €



**37 - Camillo DE VITO XVIII-XIX<sup>e</sup>,**  
attribué à

**TERRIBILE ERUZIONE,  
CHE FECE IL VESUVIO E DURO  
TUTTA LA NOTTE DE 15 GIUGNO  
1794**

**PRINCIPIO DELL' ERUZIONE,  
CHE FECE IL VESUVIO LA SERA  
DE 15 GIUGNO 1794**

Paire de gouaches titrées  
en bas vers le milieu  
A Vue : 47 x 70

3 000 / 4 000 €





**38 - Ferdinand GUELDRY 1858-1945**  
**RAMEURS**  
 Huile sur toile signée en bas à droite  
 42 x 58  
 (léger enfoncement de la toile)  
 2500 / 3000 €



**41 - Fernand TOUSSAINT 1873-1955/56**  
**LE CHÂLE NOIR**  
 Huile sur toile signée en bas à gauche  
 79 x 62  
 3000 / 5000 €



**39 - Chris WELLINGTON - Début XX<sup>e</sup>**  
**LA CHASSE AUX CANARDS**  
 Huile sur toile signée en bas à gauche  
 31 x 38  
 800 / 1000 €



**42 - Frans VERHAS 1827-1897**  
**LE BIJOU PRÉFÉRÉ**  
 Huile sur panneau signée au milieu vers la droite  
 60 x 43  
 3000 / 4000 €



**40 - Eugène VERBOECKHOVEN 1798/99-1881**  
**EN ÉCOSSE, 1867**  
 Huile sur panneau signée et datée en bas vers le milieu  
 65 x 100  
 2500 / 3000 €



**43 - Eugène VERBOECKHOVEN  
1798/99-1881 et Louis-Pierre  
VERWEE 1807-1877**

**AU BORD DE LA MARE, 1867**  
Huile sur toile signée et datée  
en bas vers le milieu  
80 x 115

4 000 / 6 000 €



**44 - Jules Jacques VEYRASSAT 1828-1893**  
**L'OASIS**

Huile sur toile signée en bas à droite  
52 x 83

3 000 / 5 000 €



**45 - Eugène VERBOECKHOVEN 1798/99-1881  
et Louis-Pierre VERWEE 1807-1877**  
**BERGER AVEC TROUPEAU, 1867**

Huile sur toile signée en bas vers le milieu  
82 x 113

3 000 / 4 000 €



**46 - Frans VERHAS 1827-1897**  
**LE KIMONO BLEU**

Huile sur panneau signée à droite  
vers le milieu  
73 x 46

6 000 / 8 000 €



**47 - Antoine DUC, né en 1932**  
**LE VOLEUR DE FEU**  
Huile sur toile signée en bas à gauche  
80 x 65  
Provenance : Galerie Minet  
2000 / 3000 €



**48 - École ITALIENNE, vers 1700**  
**PAYSAGE À LA FORTERESSE PRÈS D'UNE CASCADE**  
Toile 73 x 92  
1500 / 2000 €



**49 - Dans le goût de l'école espagnole du XVII<sup>e</sup> siècle**  
**NATURE MORTE À LA BASSINE DE CUIVRE, QUETSCHES SUR UN ENTABLEMENT, NATURE MORTE AUX POIRES**  
Paire de toiles 32 x 42  
1200 / 1500 €



**50 - École ITALIENNE, vers 1700**  
**RIXE DE PAYSANS**  
Toile  
63 x 91  
1500 / 2000 €



**51 - L. BARDEY (école Française vers 1880)**  
**ÉPISODE DE DON QUICHOTTE (?)**  
Toile signée en bas à gauche  
23 x 45  
200 / 300 €



**COLLECTION PRIVÉE  
D'UNE EMBLÉMATIQUE  
TABLE ÉTOILÉE  
AU GUIDE MICHELIN  
DU N° 52 AU N°63**

**52 - ÉCOLE VERS 1900**  
NATURE MORTE AUX CHOUX ET AUX ASPERGES, 1900  
Huile sur toile signée et datée en bas à droite  
50 x 61  
800 / 1000 €



**53 - Alfred Arthur BRUNEL DE NEUVILLE 1852-1941**  
NATURE MORTE AUX PÊCHES ET AUX RAISINS  
Huile sur toile signée en bas à gauche  
46 x 55  
1500 / 2000 €



**55 - Paul-Charles CHOCARNE-MOREAU 1855-1931**  
LE PETIT BOULANGER TAGUEUR  
Huile sur toile signée en bas à droite  
41 x 33  
7000 / 9000 €



**54 - Alfred Arthur BRUNEL DE NEUVILLE 1852-1941**  
NATURE MORTE AUX PÊCHES ET AUX RAISINS  
Huile sur toile signée en bas à droite  
46 x 55  
1500 / 2000 €



**56 - Charles FLEURY Fin XIX°-Début XX°**  
**LE PETIT CONFISEUR, 1892**  
Huile sur toile signée et datée en bas à gauche  
35 x 28,5

4000 / 5000 €



**57 - Henri BRISPOT 1846-1928**  
**LE CUISINIER ÉTUDIANT UNE RECETTE**  
Huile sur toile signée en bas à gauche  
46 x 38

3000 / 4000 €



**58 - Théodule Augustin RIBOT 1823-1891**  
**LE CUISINIER NETTOYANT UN CUIVRE (FAITOUT)**  
Huile sur panneau signée en bas à gauche  
35 x 26,5

800 / 1000 €



**59 - Théodule Augustin RIBOT 1823-1891**  
**Attribué à**  
**LE CUISINIER**  
Huile sur panneau  
73 x 49

1200 / 1500 €





60 - Paul-Charles CHOCARNE-MOREAU 1855-1931  
 LE VIN DE MESSE  
 (BOULANGER ET ENFANT DE CHŒUR)  
 Huile sur toile signée en bas à gauche  
 55 x 46  
 7000 / 9000 €



61 - Paul-Charles CHOCARNE-MOREAU 1855-1931  
 LE VIN DE MESSE  
 (BOULANGER ET ENFANT DE CHŒUR)  
 Huile sur toile signée en bas à droite  
 46 x 38  
 6000 / 7000 €



62 - Antoine Jules PELLETIER  
 École Française du XIX<sup>e</sup>  
 MOINES DÉGUSTANT LES DERNIERS CRUS  
 Huile sur panneau signée du monogramme en bas à gauche  
 25 x 19  
 2000 / 3000 €



63 - ÉCOLE XIX<sup>e</sup>  
 LE FUMEUR  
 Huile sur toile, trace de signature en bas à droite  
 35 x 27  
 2000 / 3000 €

# CLAUDE LUCA

NÉ EN 1939



64 - Claude LUCA,  
né en 1939  
COMPOSITION  
LYRIQUE N°17,  
2014  
Huile sur toile  
signée en bas à  
droite, datée  
et titrée au dos  
65 x 50  
500 / 700 €



65 - Claude LUCA, né en 1939  
FÊTE  
Huile sur toile signée en bas à droite, titrée au dos  
54 x 73  
800 / 1000 €



66 - Claude LUCA, né en 1939  
LE NEGRESCO  
Acrylique sur toile signée en bas à droite  
73 x 100  
800 / 1000 €



67 - Claude LUCA, né en 1939  
LA CIOTAT, 2011  
Huile sur toile signée en bas à droite, datée et titrée au dos  
80 x 100  
900 / 1100 €



68 - Claude LUCA, né en 1939  
MANQUE, 2008  
Huile sur toile signée, datée et titrée au dos  
100 x 100  
1100 / 1300 €



69 - Claude LUCA, né en 1939  
ÉTOILE, 2008  
Huile sur toile signée, titrée et datée au dos  
100 x 100  
1100 / 1300 €

# PATRICK DUPERRON

XX<sup>e</sup>



70 - Patrick DUPERRON, XX<sup>e</sup>  
LES NEW YORKAISES, 2014  
Acrylique sur toile signée en bas à droite,  
datée et titrée au dos  
100 x 100  
750 / 900 €



71 - Patrick DUPERRON, XX<sup>e</sup>  
LÉGENDE, 2014  
Acrylique sur toile signée en bas à droite, datée,  
titrée et située Mougins au dos  
60 x 60  
300 / 450 €



72 - Patrick DUPERRON, XX<sup>e</sup>  
SHAN, 2011  
Acrylique sur toile signée en haut à gauche, datée,  
titrée et située au dos  
120 x 120  
1300 / 1500 €



73 - Patrick DUPERRON, XX<sup>e</sup>  
SOUVENIR, 2015  
Acrylique sur toile signée en bas au milieu,  
datée et titrée au dos  
120 x 120  
1300 / 1500 €



**74 - Emilio GRAU SALA 1911-1975**  
**LES RAMASSEURS DE FEUILLES AU JARDIN  
DU LUXEMBOURG**  
Pastel signé en bas à droite  
50 x 61  
3 000 / 3 500 €



**75 - Fernand MAILLAUD 1863-1948**  
**PAYSANS AUX CHAMPS**  
Huile sur toile marouflée sur carton  
signée en bas à droite  
33 x 41  
1 800 / 2 000 €



**76 - Paul Camille GUIGOU 1834-1871**  
**FERME ANIMÉE, 1862**  
Huile sur papier marouflé sur carton signée et datée  
en bas à gauche  
18 x 25,5  
Provenance : Galerie J.C Bellier  
4 000 / 5 000 €



**77 - Georges ROHNER 1913-2000**  
**VILLAGE PROVENÇAL**  
Huile sur toile signée en bas à gauche  
53 x 79  
1 500 / 2 500 €



**78 - Pierre Eugène MONTEZIN 1874-1946**  
**CANAL DU LOING**  
Aquarelle signée en bas à gauche  
17,5 x 21,5  
700 / 900 €



**79 - Emmanuel DE LA VILLÉON 1858-1944**  
**AU BORD DE LA RIVIÈRE**  
Huile sur toile marouflée sur panneau signée en bas à droite  
14,5 x 20  
1 000 / 1 200 €



**80 - Pierre Eugène  
MONTEZIN 1874-1946  
LES FENAISONS**

Huile sur toile signée du cachet  
de la signature en bas à droite  
Au dos sur la toile, ancienne  
étiquette d'exposition  
consacrée à l'artiste (Paris)  
33 x 55

10 000 / 12 000 €



**81 - Roger BISSIÈRE 1886-1964  
DEUX NUS SOUS LES ARBRES, Circa 1927**  
Huile sur panneau signée en bas à droite  
34 x 42

Provenance : Galerie Peirce

Exposition : Galerie Druet, 1927

Bibliographie : Catalogue raisonné n°540 p. 192

2800 / 3000 €

**82 - Jan Jacob ZUIDEMA BROOS 1833-1877  
LA DISEUSE DE BONNE AVENTURE**  
Huile sur panneau signée en bas à gauche  
21 x 15,5

700 / 800 €



**83 - Nicolas Constantinovitch ROERICH**  
**(Saint-Pétersbourg 1874 - Naggar 1947)**  
**LES MONTAGNES BLEUES**  
**DE LA SÉRIE DES ÉTUDES CAUCASIENNES**  
Tempéra sur carton  
42 x 84 cm  
Peint vers 1913

Provenance :  
Ancienne collection Hélène Roerich  
Collection du compositeur et chef d'orchestre Riisager  
Collection privée, Nice.

Bibliographie :  
L'oeuvre est mentionnée dans le catalogue de  
Serge Ernst, H. K. Рерих, Pétrograd, Société St. Eugène, 1918, p. 123  
Ce tableau vient de la série des Etudes caucasiennes réalisée en  
1913 par Roerich lors de son voyage dans le Nord du Caucase  
russe à Kislovodsk après le succès du Sacre du Printemps à Paris  
où il rencontra Riisager. Le peintre s'était alors intéressé aux  
origines du peuple Ossète dont les ancêtres, les Alains, s'étaient  
installés dans cette région montagneuse. Il existait selon Roerich  
une unité culturelle entre les habitants du Caucase, les Mongols,  
les peuples de l'Altaï et le monde tibétain. Il s'est notamment  
intéressé à la forteresse byzantine de Roum-Kala qui était un  
point de contact entre l'Empire romain d'Orient  
et le peuple Alain.

Roerich représente ce point culminant (1098 m.) avec sa  
technique bien spécifique qui mêle deux couleurs vives (voir.  
Sélivanova, The World of Roerich, New York, Corona mundi,  
1922, p. 66) qu'il traite en larges aplats conférant au paysage  
une profondeur mystique. L'antique forteresse devient ainsi la  
Montagne bleue.

**Expert : Monsieur Ivan Birr**

20 000 / 30 000 €







**84 - Maurice LEVIS 1860-1940**  
**ST MALO, LA PLAGE**  
 Huile sur panneau signée en bas à droite  
 14 x 18

1200 / 1500 €



**85 - Maurice LEVIS 1860-1940**  
**ST SERVAN, LA TOUR SOLIDOR**  
 Huile sur panneau signée en bas à droite  
 14 x 18

1200 / 1500 €

**86 - Félix ZIEM 1821-1911**  
**TROUPEAU S'ABREUVANT**  
**AU BORD DU NIL**  
 Aquarelle signée en bas à droite  
 26 x 35,5

Exposition :  
 Un certain regard 1850-1950 œuvres sur  
 papier, Galerie d'exposition de l'Hôtel de  
 ville, Aulnay sous bois 21/11 au 11/12/1994  
 n°18 reproduit

4 000 / 4 500 €



**87 - Charles François PÉCRUS**  
**1826-1907**  
**MONTE CARLO**  
 Huile sur toile signée et située  
 en bas à gauche  
 38 x 55

5 000 / 6 000 €





**88 - Antonio REYNA MANESCAU 1859-1937**  
 VENISE, TROIS ÉLÉGANTES SE PROMENANT EN BORD DE QUAI, AU FOND SAN GIORGIO MAGGIORE  
 Huile sur toile signée et située Venise en bas à gauche  
 35 x 75

Provenance : Galerie Zanhony & Co Milan 8/11/17

10 000 / 12 000 €



**88 bis - Antonio REYNA MANESCAU 1859-1937**  
 VENISE, CANAL ANIMÉ DE GONDOLES  
 ET DE PERSONNAGES  
 Huile sur toile signée et située Venise  
 en bas à droite  
 35 x 75

Provenance :  
 Galerie Zanhony & Co Milan 8/11/16

10 000 / 12 000 €

**89 - Johan-Barthold JONGKIND 1819-1891**  
 L'ESCAULT À ANVERS, OCT 1867  
 Aquarelle signée, datée et située Anvers  
 en bas à droite  
 15,5 x 26,6

Bibliographie :  
 Cette aquarelle est répertoriée dans  
 les archives du Comité Jongkind,  
 Paris-La Hay sous la référence G02234

5 000 / 6 000 €





**90 - Félix ZIEM 1821-1911**  
**SAINT-LAURENT DU VAR**  
 Huile sur panneau signée du cachet de la vente de l'atelier en bas à droite et timbrée à nouveau au verso en portant le n°980  
 18 x 31

Provenance : Galerie des États-Unis (Cannes)

Bibliographie : L'association Félix Ziem, représentée par Messieurs M. Ary Jan, D. Pluskwa et G. Fabre a aimablement confirmé l'authenticité de l'oeuvre

4 000 / 4 500 €

**91 - Félix ZIEM 1821-1911**  
**FLORENCE, 1847**  
 Aquarelle signée, située et datée en bas à droite  
 20,5 x 35

Exposition : Un certain regard 1850-1950 œuvres sur papier, Galerie d'exposition de l'Hôtel de ville, Aulnay sous bois 21/11 au 11/12/1994 n°66 reproduit

Bibliographie : L'association Félix Ziem, représentée par Messieurs M. Ary Jan, D. Pluskwa et G. Fabre a aimablement confirmé l'authenticité de l'oeuvre

4 000 / 4 500 €



**92 - Félix ZIEM**  
**1821-1911**  
**BORDS DE MÉDITERRANÉE, SOLEIL COUCHANT**

Huile sur panneau signée en bas à droite  
 28,5 x 39

Un certificat de l'Association Félix Ziem sera remis à l'acquéreur  
 Cette œuvre sera reproduite au catalogue raisonné en préparation

10 000 / 12 000 €



**93 - Félix ZIEM 1821-1911**  
**GONDOLE SUR LE BASSIN AU CRÉPUSCULE**  
Huile sur panneau signée en bas à gauche  
50 x 73

Un certificat de l'Association Félix Ziem sera remis à l'acquéreur  
Cette œuvre sera reproduite au catalogue raisonné en préparation  
25 000 / 28 000 €



**94 - Camille HILAIRE 1916-2004**  
**ISABELLE**  
 Huile sur toile signée en bas à droite,  
 contresignée et titrée au dos  
 115 x 87  
 (Légères craquelures)  
 6000 / 8000 €



**95 - Camille HILAIRE 1916-2004**  
**NU À LA FENÊTRE**  
 Aquarelle signée en bas à droite  
 62 x 48  
 1500 / 2000 €



**96 - Louis TOFFOLI 1907-1999**  
**LE TAILLEUR DE BOIS**  
 Huile sur toile signée en bas à droite  
 72,5 x 50  
 3000 / 4000 €

**97 - Louis TOFFOLI 1907-1999**  
**LE BIRMAN**  
 Huile sur toile signée en bas à droite,  
 titrée au dos  
 72 x 52  
 Un certificat de l'artiste  
 sera remis à l'acquéreur  
 4000 / 6000 €





**98 - Jean Gabriel DOMERGUE 1889-1962**  
**AU BAR**  
 Huile sur panneau signée en bas à droite, titrée au dos  
 46 x 37,5  
 9000 / 12000 €



**99 - Jean Gabriel DOMERGUE 1889-1962**  
**PORTRAIT DE JEUNE FEMME ROUSSE**  
 Huile sur panneau signée en bas à droite  
 24 x 19  
 2800 / 3000 €



**100 - Jean Gabriel DOMERGUE 1889-1962**  
**JEUNE FEMME BRUNE**  
**AU FOULARD ROUGE**  
 Huile sur panneau signée en bas à gauche  
 24 x 19  
 2800 / 3000 €



**101 - Salvador DALI 1904-1989**

**RHINOCÉROS HABILÉ EN DENTELLES**

Épreuve en bronze à la cire perdue à patine verte et dorée

Fonte d'édition signée et numérotée 313/499 V.F.  
19 x 33 x 23 cm

Un certificat des Editeurs Artco France sera remis à l'acquéreur

Bibliographie : Cette oeuvre est issue d'une huile sur toile réalisée en 1956. Elle est référencée dans le catalogue raisonné des bronzes de Salvador Dalí : «Le Mur et le Mou» par Robert et Nicolas Descharnes page 69 du livre

4 000 / 4 500 €

**102 - Salvador DALI 1904-1989**

**RHINOCÉROS HABILÉ EN DENTELLES**

Épreuve en bronze à la cire perdue à patine brun et doré

Fonte d'édition signée et numérotée 10/499 B.E.

Cachet de fondeur Airaindor

11,7 x 16,2 x 9 cm

Un certificat des Fonderies de Chevreuse sera remis à l'acquéreur

Bibliographie : Cette oeuvre est issue d'une huile sur toile réalisée en 1956. Elle est référencée dans le catalogue raisonné des bronzes de Salvador Dalí : «Le Mur et le Mou» par Robert et Nicolas Descharnes page 69 du livre

2 500 / 3 000 €



**103 - Alexandre ISTRATI 1915-1991**

**COMPOSITION ABSTRAITE, 1967**

Huile sur toile signée en bas à droite,

contresignée et datée au dos

74 x 60

2 500 / 3 500 €



**104 - Sacha SOSNO 1937-2013**

**VISAGE, 1972**

Acrylique sur toile signée au dos

92 x 60

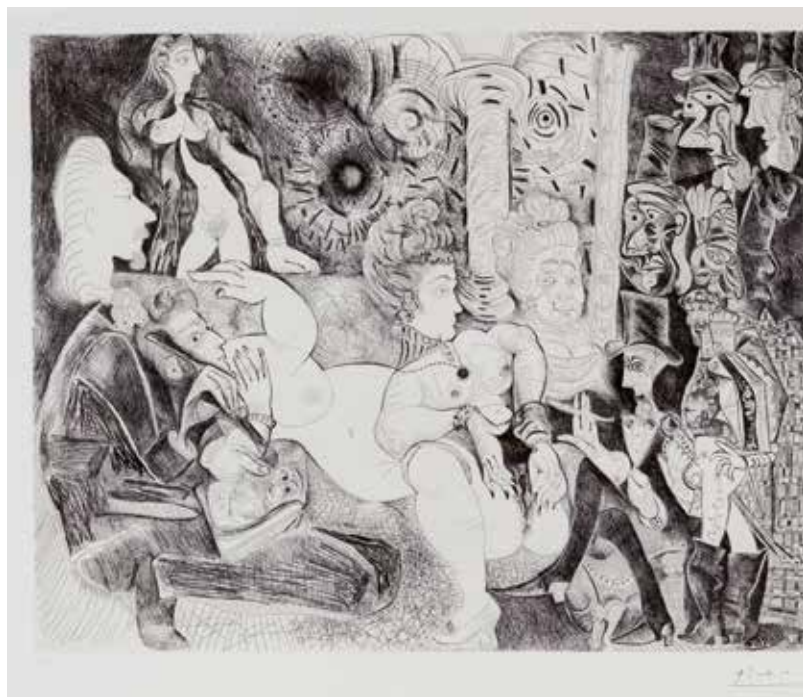
1 500 / 2 000 €



**105 - Vladimir VELICKOVIC 1935-2019**

ÉTUDE DE CORPS, 5/5/54  
Encre sur papier signée et datée  
en bas à gauche  
79,5 x 64

800 / 1200 €



**106 - Pablo PICASSO 1881-1973**

PEINTRE À LAVALLIÈRE DESSINANT SON MODÈLE  
DANS LE CADRE DE LA MAISON TELLIER

Série « Les 156 », Planche 16, 19 février 1978

Eau-forte sur vélin numérotée au crayon en bas à gauche  
46/50 et timbrée (Lugt 2026e). Édition de la galerie  
Louise Leiris  
63,7 x 76,5

Bibliographie : Bloch 1871 ; Baer 1876

6 000 / 7 000 €



**107 - Salvador DALI 1904-1989**

LES DÎNERS DE GALA PAR DALI, 1981

Suite de six assiettes en porcelaine à décor  
imprimé d'après des oeuvres de Salvador DALI :

- Les panaches panachés
- Les délices petits martyrs
- Les « je mange Gala »
- L'atavisme désoxyribonucléique
- Les chairs monarchiques
- Les cannibalismes de l'automne

Marquées au revers « A. Giraud & Cie Limoges  
France / Une création A. Porthault-Digard /  
Les diners de Gala / titre / Par / Dali / Édition  
limitée / N°F.90/1200 1981 »

28 x 31 cm

Dans leurs boîtes d'origine

1500 / 2500 €



**108 - Marie LAURENCIN 1883-1956**  
**PORTRAIT DE FEMMES**  
 Aquarelle sur papier maroufflé sur carton  
 signée en bas à gauche  
 45 x 34

Provenance : Collection privée

Bibliographie : cette œuvre est répertoriée  
 dans les Archives Marie Laurencin de  
 Monsieur Daniel Marchesseau

12 000 / 15 000 €

**109 - Pierre-Auguste RENOIR 1841-1919**

**TÊTE DE COCO**

Modèle créé en 1908  
 Bronze, fonte posthume,  
 à patine brun noir

Cachet de la signature de Pierre Auguste  
 Renoir numéroté HC 1/2  
 Hauteur totale : 30,5 cm

Provenance : Édition réservée aux membres  
 de la famille proche et amis commémorant  
 le centenaire de la disparition de l'artiste

Collection privée de la région cannoise

Un certificat de Monsieur Emmanuel Renoir,  
 petit-fils de l'artiste sera remis à l'acquéreur

9 000 / 11 000 €



**110 - Édouard VUILLARD 1868-1940**

**LUCY HESSEL,  
 LISANT DANS  
 LE SALON DES  
 ÉTINCELLES AUX  
 CLAYES**

Aquarelle, sépia, crayon  
 et pastel, cachet du  
 monogramme en bas  
 à gauche  
 10,5 x 15,5

Bibliographie :  
 A pris place dans  
 les archives Vuillard

8 000 / 10 000 €





**111 - Armand GUILLAUMIN 1841-1927**  
**LA POINTE DU DRAMONT, SAINT-RAPHAËL 1893**  
 Huile sur toile signée en bas à gauche  
 Titrée et datée Janvier au verso sur le châssis  
 34 x 46

20 000 / 25 000 €



**112 - Henri Baptiste LEBASQUE**  
**1865-1937**

**JEUNE FILLE À L'ÉVENTAIL,**  
 vers 1924

Huile sur carton marouflé sur toile  
 signée en bas à droite  
 64,5 x 43,5

Provenance : Ancienne vente de  
 l'atelier, Hôtel Drouot, Paris, 10 mai  
 1983, n° 167

Un certificat de Madame Denise  
 Bazetoux sera remis à l'acquéreur

24 000 / 26 000 €



**113 - Odilon REDON 1840-1916**  
**MOULIN EN MÉDOC**

Huile sur papier marouflé sur carton signée en haut à droite  
22 x 33,5

Provenance :  
Galerie Druet

Exposition :  
Galerie Druet n°189, 1923

Un avis d'inclusion aux archives Odilon Redon du Wildenstein Plattner Institute sera remis à l'acquéreur

18000 / 20000 €



**114 - Henri LE SIDANER 1862-1932**  
**CLAIR DE LUNE, MAISON SUR LE CANAL, BRUGES, 1899**  
Huile sur panneau signée en bas à droite  
18 x 23,5

Provenance :  
Collection particulière  
Vente Crédit Municipal 21/3/1989 n°40

Bibliographie :

Sera reproduite au tome II du catalogue raisonné en préparation par  
Yann Farinaux Le Sidaner.

Un certificat sera remis à l'acquéreur

20 000 / 25 000 €



**116 - Maurice de VLAMINCK 1876-1958**  
NATURE MORTE AU PANIER DE CERISES, Circa 1925  
Huile sur toile signée en bas à droite  
54 x 65

Provenance :  
Vente Binoche 20 mars 1971

Un certificat du Wildenstein Institute en date du 03 octobre 2006 sera remis à l'acquéreur  
25 000 / 30 000 €



**117 - Maurice de VLAMINCK 1876-1958**

PAYSAGE

Huile sur toile signée en bas à droite  
54 x 65

Provenance :  
Collection privée du Sud de la France

Un certificat de Monsieur Gilbert Petrides en date du 13 septembre 1990 sera remis à l'acquéreur

20 000 / 25 000 €



**118 - Élisée MACLET 1881-1962**  
**BORD DE CANAL**  
 Huile sur toile signée en bas à gauche  
 73 x 92  
 3500 / 4000 €

**119 - Lucien GENIN 1894-1953**  
**LE PONT NEUF & L'ILE DE LA CITÉ, PARIS**  
 Huile sur toile signée en bas à droite  
 60 x 73  
 3000 / 3500 €



**120 - Élisée MACLET 1881-1962**  
**LE MOULIN DE LA GALETTE**  
 Huile sur panneau signée en bas à droite  
 37 x 55  
 2000 / 2500 €

**121 - Lucien GENIN 1894-1953**  
**LA CONCIERGERIE, PARIS**  
 Huile sur toile signée en bas à gauche  
 33 x 41  
 1600 / 1800 €



**122 - Ludovic PIETTE 1826-1877**  
**PAYSANS SE RÉCHAUFFANT**  
**PRÈS D'UN FEU, 1860**  
Aquarelle signée en bas à gauche  
et datée en bas à droite  
21 x 11

1200 / 1500 €



**123 - Eugène GALIEN-LALOUE 1854-1941**  
**LES BOUQUINISTES SUR LES QUAIS**  
**EN AUTOMNE**  
Gouache signée en bas à gauche  
18 x 30,5

5000 / 6000 €



**124 - Eugène GALIEN-LALOUE**  
**1854-1941**  
**PLACE ANIMÉE EN HIVER**  
Gouache signée en bas à gauche  
24,5 x 37,5

5000 / 6000 €





**125 - Albert LÉBOURG 1849-1928**  
**ENVIRONS DE ROUEN, EN HIVER**  
 Huile sur toile signée en bas à droite  
 46 x 76

Provenance : Galerie Serret Fauveau Paris

Bibliographie : Léonce Benédite, Albert Lebourg Editions des Galeries Georges Petit 1923, n°1552 décrit comme suit «A gauche les maisons du village, à droite la colline où une maison se dresse isolée dans les champs, ciel aux nuages cernés de roses»

10 000 / 12 000 €



**126 - Henri EPSTEIN 1892-1944**  
**NATURE MORTE AUX FRUITS**  
**ET AU BOUQUET DE FLEURS**  
 Huile sur toile signée  
 en haut à droite  
 54 x 73

12 000 / 15 000 €



**127 - Emmanuel DE LA VILLÉON 1858-1944**  
**LA PROMENADE SUR LE CHEMIN**  
 Huile sur toile signée en bas à droite  
 65 x 46

3 500 / 4 000 €





128 - Henri MANGUIN 1874-1949  
ANÉMONES, IRIS, MIMOSA, Circa 1936  
Huile sur toile signée en bas à gauche  
59,5 x 44,5

Un certificat de Madame Holstein Manguin sera remis à l'acquéreur

28000 / 30000 €



**129 - André DERAÏN 1880-1954**  
**NATURE MORTE AU COMPOTIER DE POIRES**  
 Gouache signée du timbre de l'atelier en bas à droite  
 50 x 70

Au verso : Portrait de Bobby, lavis de sépia, signé du timbre de l'atelier en bas à droite 50 x 68

Provenance :  
 André Derain  
 Bobby Derain (fils de l'artiste)  
 Succession Raymonde Knaublich n°98 du catalogue

Exposition : Galerie Schmit Paris 30 avril au 9 juillet 2003 n° D84

12 000 / 15 000 €



**130 - Roger MÜHL 1929-2008**  
**VILLAGE**  
 Huile sur toile signée en bas à droite  
 81 x 100

Cette oeuvre sera incluse au catalogue en préparation par Monsieur Patrice Jeannelle Mühl

8 000 / 10 000 €



**131 - André LHOTE 1885-1962**  
**LE PONT SUR LA RIVIÈRE**  
Aquarelle signée en bas à droite  
51,5 x 35  
A pris place dans les archives de Madame  
Bermann Martin en vue du catalogue raisonné  
2000 / 3000 €



**132 - Roger MÜHL 1929-2008**  
**NATURE MORTE AU BOUQUET  
DE FLEURS, 1959**  
Huile sur toile signée et datée en bas à gauche  
81 x 65  
  
Cette œuvre sera incluse au catalogue  
en préparation par Monsieur Patrice  
Jeannelle Mühl  
5000 / 6000 €



**133 - André LHOTE 1885-1962**  
**LA CADIÈRE, CHEMIN DU MOULIN, Circa 1957**  
Huile sur toile signée en bas à gauche, située sur le châssis  
38 x 46  
  
A pris place dans les archives de Madame Bermann Martin  
en vue du catalogue raisonné  
15000 / 18000 €



**134 - Paul SIGNAC 1863-1935**  
LE TRIEUX, vers 1924  
Aquarelle signée en bas à droite  
20,5 x 30,5

Un certificat de Madame Marina Ferretti sera remis à l'acquéreur  
9000 / 12000 €



**135 - Paul SIGNAC 1863-1935**  
LE PORT DE GÈNES (MÂTS, VAPEUR ET LANTERNA)  
Aquarelle située en haut à droite  
11,3 x 19

Un certificat de Madame Marina Ferretti sera remis à l'acquéreur  
12000 / 15000 €



**136 - Charles CAMOIN 1879-1965**  
**LA TARTANE À DEUX MÂTS AU BORD DU QUAI DU PORT DE SAINT TROPEZ, Circa 1926**  
Huile sur toile signée en bas à gauche  
65 x 81

Provenance :  
Galerie Léronnelle, Paris  
Francis Aronson Gallery Atlanta  
Collection particulière New York  
Galerie Eric Aknin, Marseille

Exposition :  
Trente ans d'art indépendant, Rétrospective des artistes Indépendants 1884-1914  
Grand Palais des Champs Elysées, Paris, 20 février- 21 mars 1926, n° 458

Bibliographie :  
A pris place dans les Archives Camoin en vue du catalogue raisonné  
Un certificat de Madame Grammont-Camoin sera remis à l'acquéreur

40 000 / 45 000 €



**137 - Charles CAMOIN 1879-1965**  
**FEMME BRUNE ALLONGÉE SUR UN SOFA, 1912-1913**  
Huile sur toile signée en bas à droite  
38 x 55

A pris place dans les archives Camoin en vue du catalogue raisonné

20 000 / 22 000 €



**138 - Henri Baptiste LEBASQUE 1865-1937**  
**SAINT-TROPEZ, FILLETTE SOUS LA TREILLE**  
Huile sur toile signée en bas à gauche  
40 x 46

Provenance :  
Ancienne collection Madame Darmon, Paris  
Vente Paris, Hôtel Drouot, Me Ader, 13 juin 2001, lot 17  
Collection particulière

Un certificat en date du 19 juillet 2001 de Madame D. Bazetoux indiquait que l'oeuvre «sera incluse dans le catalogue raisonné de l'oeuvre de Henri Lebasque que je prépare»

Bibliographie :  
D. Bazetoux, «Henri Lebasque, catalogue raisonné, tome I», Arteprint, Neuilly-sur-Marne, 2008, n°1205, reproduit en noir et blanc p. 296

25 000 / 30 000 €

**139 - Raoul DUFY 1877-1953**  
**RÉGATES À COWES, 1929**  
Huile sur toile signée en bas à gauche  
45,5 x 54,5

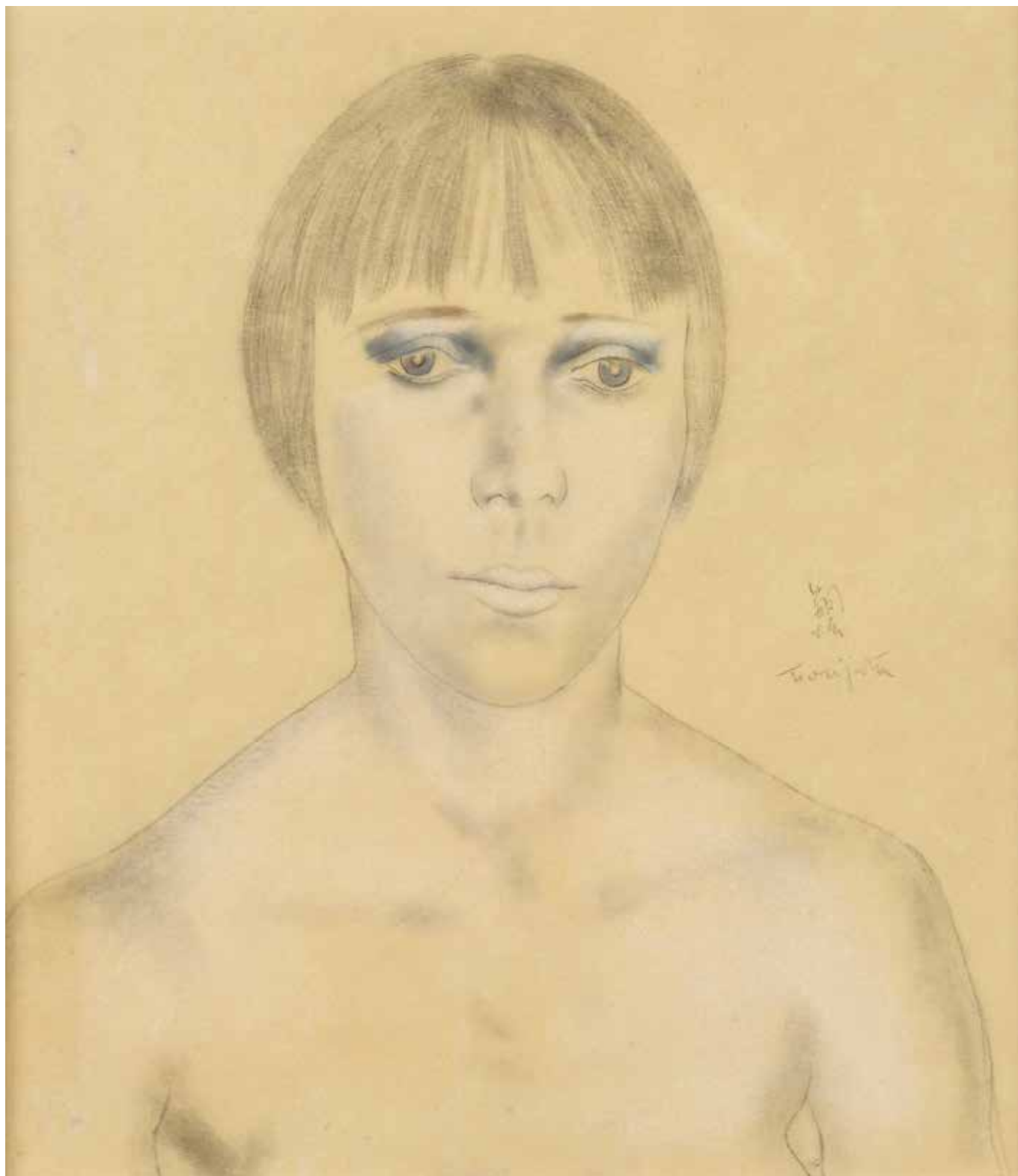
Provenance : Collection privée

Cette œuvre sera reproduite dans le second  
supplément du Catalogue Raisonné de  
l'Œuvre Peint de Raoul Dufy,  
actuellement en préparation par Madame  
Fanny Guillon-Laffaille  
Un certificat sera remis à l'acquéreur  
70 000 / 90 000 €









**140 - Tsuguharu FOUJITA 1886-1968**  
**ÉTUDE DE MODÈLE, JEUNE FILLE DE FACE, Circa 1928**  
Mine graphite et craie blanche sur papier  
Signé «Tsuguharu» (en japonais) et «Foujita» à droite au centre  
32,5 x 27,5

A pris place dans les archives de Madame Sylvie Buisson et sera inclus au volume 4  
du catalogue raisonné actuellement en préparation

Un certificat d'authenticité de Madame Sylvie Buisson sera remis à l'acquéreur (n°DX28.250.D)

20 000 / 22 000 €



**141 - Moïse KISLING 1891-1953**

**PORTRAIT DE MME JONE ALLISON BARNES, 1944**

Huile sur toile signée, datée et dédiée en bas à droite  
41 x 33

Provenance :

Collection Jone Allison Barnes

Bibliographie :

Jean Kisling texte de Jean Dutourd, Kisling catalogue raisonné

Tome III n°278 p.173

Un certificat de Monsieur Marc Ottavi sera remis à l'acquéreur

48000 / 50000 €



**142 - Léopold SURVAGE 1879-1968**  
**COMPOSITION ONIRIQUE, 1955**  
 Huile sur toile signée et datée en bas à droite  
 46 x 55

Un certificat de Madame Anne-Marie Divieto sera remis à l'acquéreur

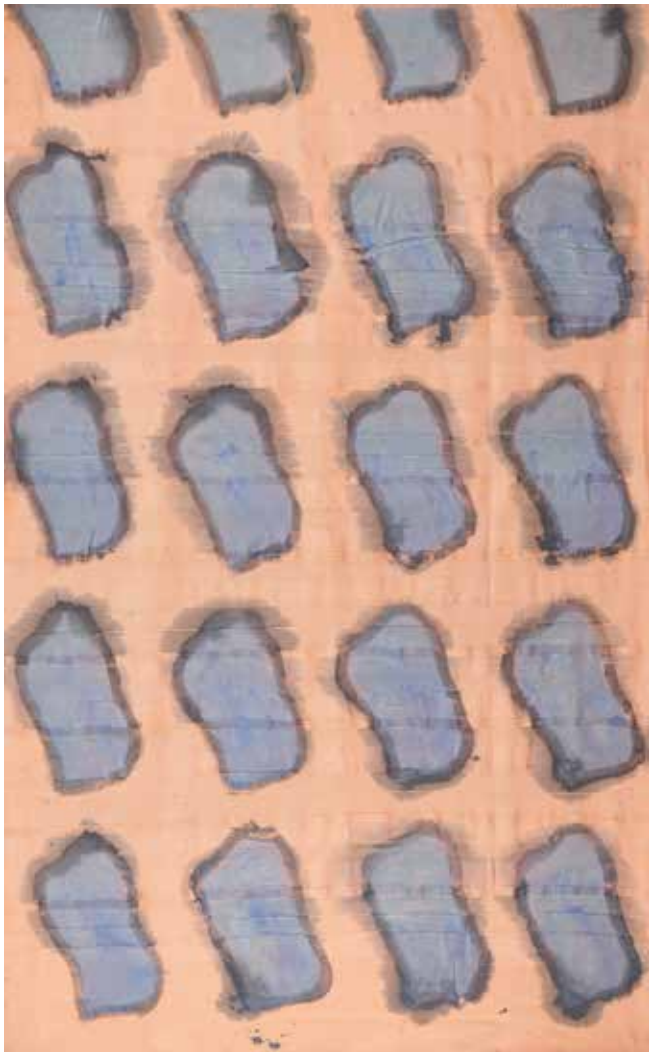
10 000 / 12 000 €



**143 - Patrick CAULFIELD**  
**1936-2005**  
**LES DEMOISELLES**  
**D'AVIGNON VUES**  
**DE DERRIÈRE, 1999**  
 Lithographie en couleurs  
 signée et numérotée 39/65  
 en bas à droite  
 105,5 x 91  
 14 000 / 18 000 €

**144 - Léopold SURVAGE 1879-1968**  
 COMPOSITION : CHAQUE MOT, CHAQUE  
 REGARD DÉCLENCHENT UN ENCHAÎNEMENT  
 ININTERROMPU DE PENSÉES, 45  
 Technique mixte sur papier maroufflé sur toile signée  
 et datée en bas à droite et titrée en bas à gauche  
 74 x 54

Provenance :  
 Collection privée  
 8000 / 12000 €



**145 - Claude VIALLAT, né en 1936**  
 SANS TITRE, 2009  
 Acrylique sur toile  
 Porte une étiquette de la galerie Oniris au dos  
 255 x 138

Provenance :  
 Galerie Oniris, Rennes  
 Collection privée

Un certificat de l'artiste sera remis à l'acquéreur  
 8000 / 12000 €



**146 - Alfred RETH 1884-1966**  
 PORTRAIT  
 Huile et matières sur panneau signée en bas à droite  
 51 x 38

Provenance : Collection Michel Seuphor

Cette œuvre sera reproduite au catalogue raisonné en préparation

Un certificat de Madame Aline Boutin  
 sera remis à l'acquéreur

7000 / 8000 € • 51



**147 - Maximilien LUCE 1858 - 1941**  
**LA JETÉE, HONFLEUR, 1935**  
 Huile sur toile signée et datée en bas à gauche  
 35 x 70

Exposition :  
 Rives & Rivages, Musée Daubigny Auvers sur Bois 5 mai - 1 oct 2006 n°47

Provenance :  
 Collection Frédéric Luce

Bibliographie :  
 Maximilien Luce catalogue raisonné des oeuvres peint Tome III de Denise Bazetoux n°1157 p. 243

12 000 / 15 000 €



**148 - Maximilien LUCE 1858-1941**  
**LE MOULIN D'EZEAX ENVIRONS D'ÉTAMPES, 1902**

Huile sur toile signée et datée en bas à droite, située sur le châssis  
 38 x 48

20 000 / 22 000 €



**149 - Maximilien LUCE 1858-1941**  
**BORDS DE LA CURE À BESSY (YONNE)**  
Huile sur toile signée en bas à droite  
Titrée au verso sur le châssis  
54 x 65

Bibliographie :

Denise Bazetoux, Jean Bouin-Luce, catalogue raisonné de l'œuvre peint, Tome II, décrit et reproduit n°1577 bis

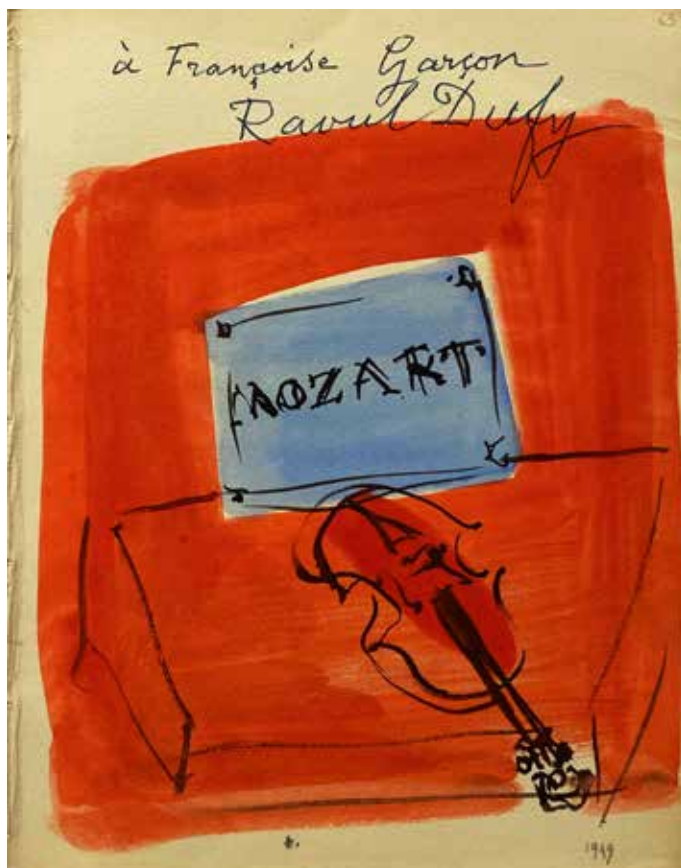
45 000 / 50 000 €



**150 - Raoul DUFY 1877-1953**  
**VILLAGE DANS LES ARBRES, 1912-1913**  
 Aquarelle sur papier signée en bas à gauche et  
 signée du cachet Atelier Raoul Dufy  
 en bas à droite  
 63 x 47

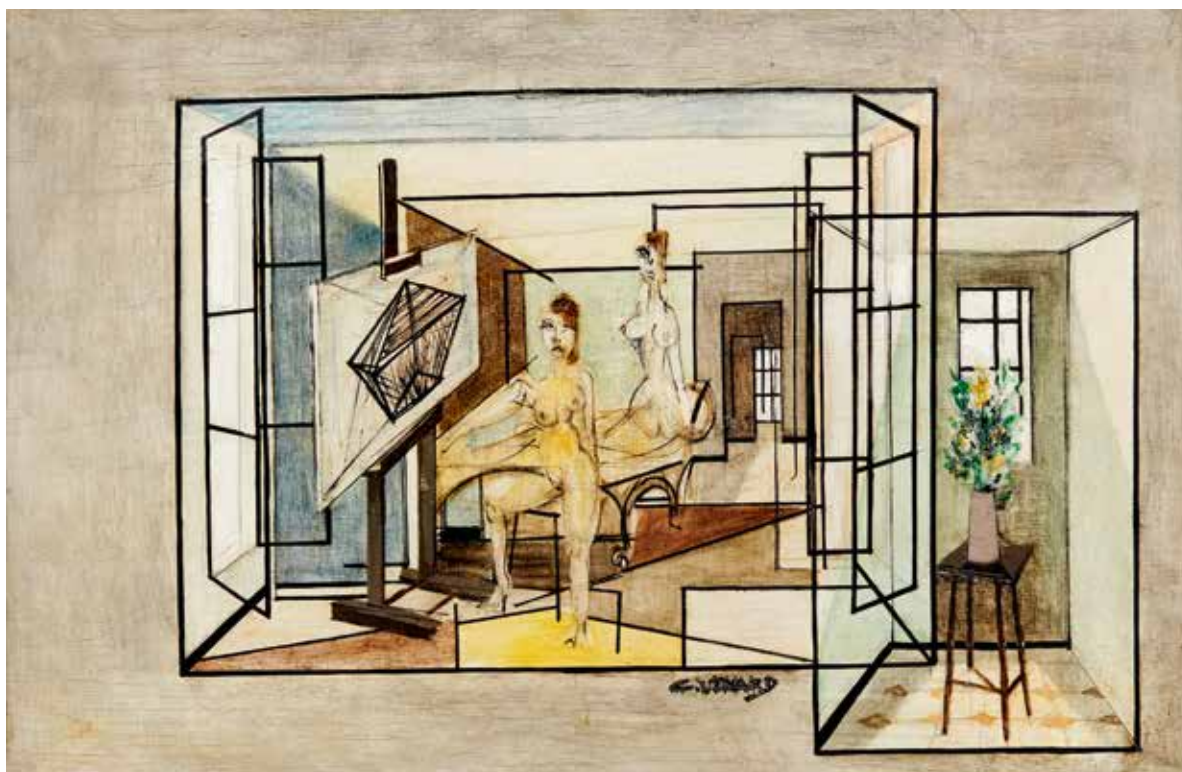
Bibliographie :  
 Cette œuvre est reproduite dans le supplément  
 en ligne du Catalogue Raisonné des Aquarelles,  
 gouaches et pastels de Raoul Dufy, par Madame  
 Fanny Guillon-Laffaille sous le n° As-0115  
 Un certificat sera remis à l'acquéreur

5000 / 8000 €



**151 - Raoul DUFY 1877-1953**  
**MOZART, 1949**  
 Aquarelle signée et datée en haut au centre  
 25,3 x 19,5  
 Un certificat de Mme Fanny Guillon Laffaille  
 sera remis à l'acquéreur  
 Sera inclus au supplément des catalogues  
 raisonnés des aquarelles

8000 / 9000 €



**151 bis - Claude VENARD 1913-1999**  
**MODÈLES DANS L'ATELIER, 1954**  
 Huile sur toile signée en bas au milieu et datée au verso  
 48 x 73

10000 / 12000 €





**152 - CÉSAR 1921-1998**

POUCE, 1965

Épreuve en marbre signée

43,2 x 23 x 23 cm

Provenance : Collection privée

Bibliographie :

N° 608 des Archives Denyse Durand-Ruel

Un certificat sera remis à l'acquéreur

30 000 / 35 000 €



**153 - Maximilien LUCE 1858 - 1941**  
**LE RETOUR DE L'ENFANT PRODIGE**, vers 1930  
 Huile sur toile signée en bas à droite  
 54 x 72,5

Provenance :  
 Atelier de l'artiste  
 Ancienne collection Frédéric Luce  
 Vente Giafferi, Paris, 20 décembre 2002  
 Vente Féraud, Montauban, 5 octobre 2003  
 Collection particulière

Bibliographie :  
 Denise Bazetoux, Maximilien Luce, catalogue raisonné  
 de l'œuvre peint, Tome III, Avril Graphique Editions  
 2005, Paris, décrit sous le n° 1595  
 et reproduit p. 309

5 000 / 6 000 €

**154 - Théophile-Alexandre STEINLEN 1859-1923**  
**LES DEUX JEUNES FILLES**  
 Huile sur toile signée en bas à droite  
 82,5 x 67  
 A pris place dans les archives de Madame Orset  
 en vue du Catalogue raisonné  
 13 000 / 15 000 €



**155 - Pierre Eugène MONTEZIN**  
**1874-1946**  
**LA SORTIE DE L'ÉGLISE**  
 Huile sur toile signée en bas à droite  
 46 x 55  
 Monsieur C. Klein-Montezin a confirmé  
 l'authenticité de l'œuvre  
 Cette oeuvre sera reproduite au catalogue  
 raisonné en préparation  
 8 000 / 10 000 €



**156 - Louis VALTAT 1869-1952**  
**PONT NEUF À PARIS, 1931**  
Huile sur toile signée en bas à gauche  
38 x 54

Un certificat de Monsieur J. Valtat sera remis à l'acquéreur

30 000 / 32 000 €

**157 - Marie LAURENCIN 1883-1956**  
**LES TROIS FEMMES AU LÉVRIER**  
Huile sur toile signée en bas à gauche  
73 x 60

Provenance :  
Collection privée

Bibliographie :  
Cette œuvre est répertoriée dans les Archives  
Marie Laurencin de Monsieur Daniel Marchesseau

80 000 / 100 000 €



Motic Lowman



**158 - Émile Othon FRIESZ 1879-1949**  
**BAIGNEUSES AU LAC, 1939**

Huile sur toile signée en bas à gauche,  
 titrée et datée au dos  
 54 x 65

13 000 / 15 000 €

**159 - Emilio GRAU SALA 1911-1975**  
**FEMME AU BOUQUET DE FLEURS**  
 Huile sur toile signée en bas à gauche  
 81 x 65

10 000 / 12 000 €



**160 - Émile Othon FRIESZ 1879-1949**  
**L'OMNIBUS, PARIS LE PONT-NEUF**

Huile sur toile signée en bas à droite  
 16 x 25

Provenance : Galerie du Fleuve Biarritz et Bordeaux

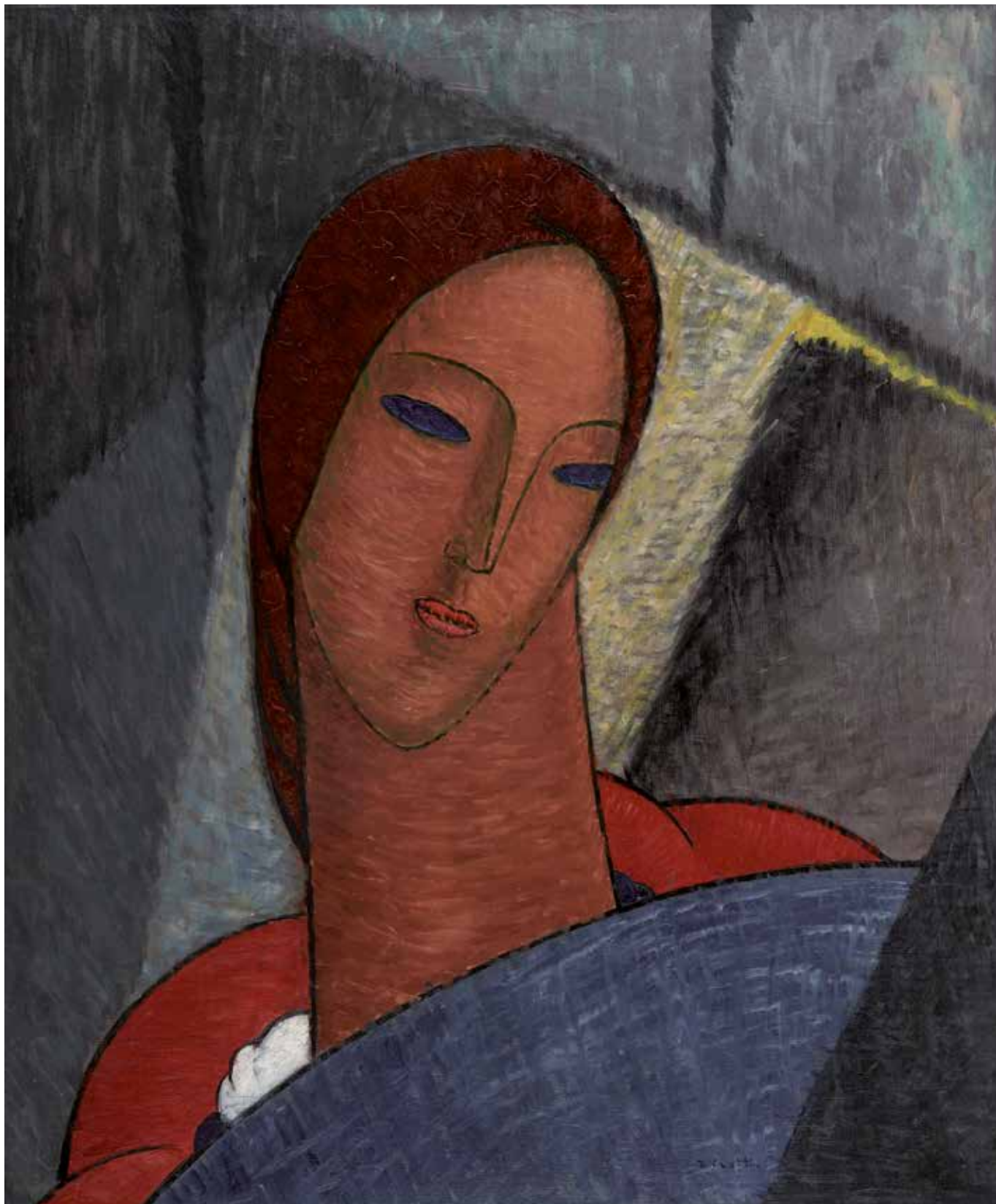
Exposition : Galerie Charpentier, Paris décembre 1950,  
 Othon Friesz

6 000 / 7 000 €



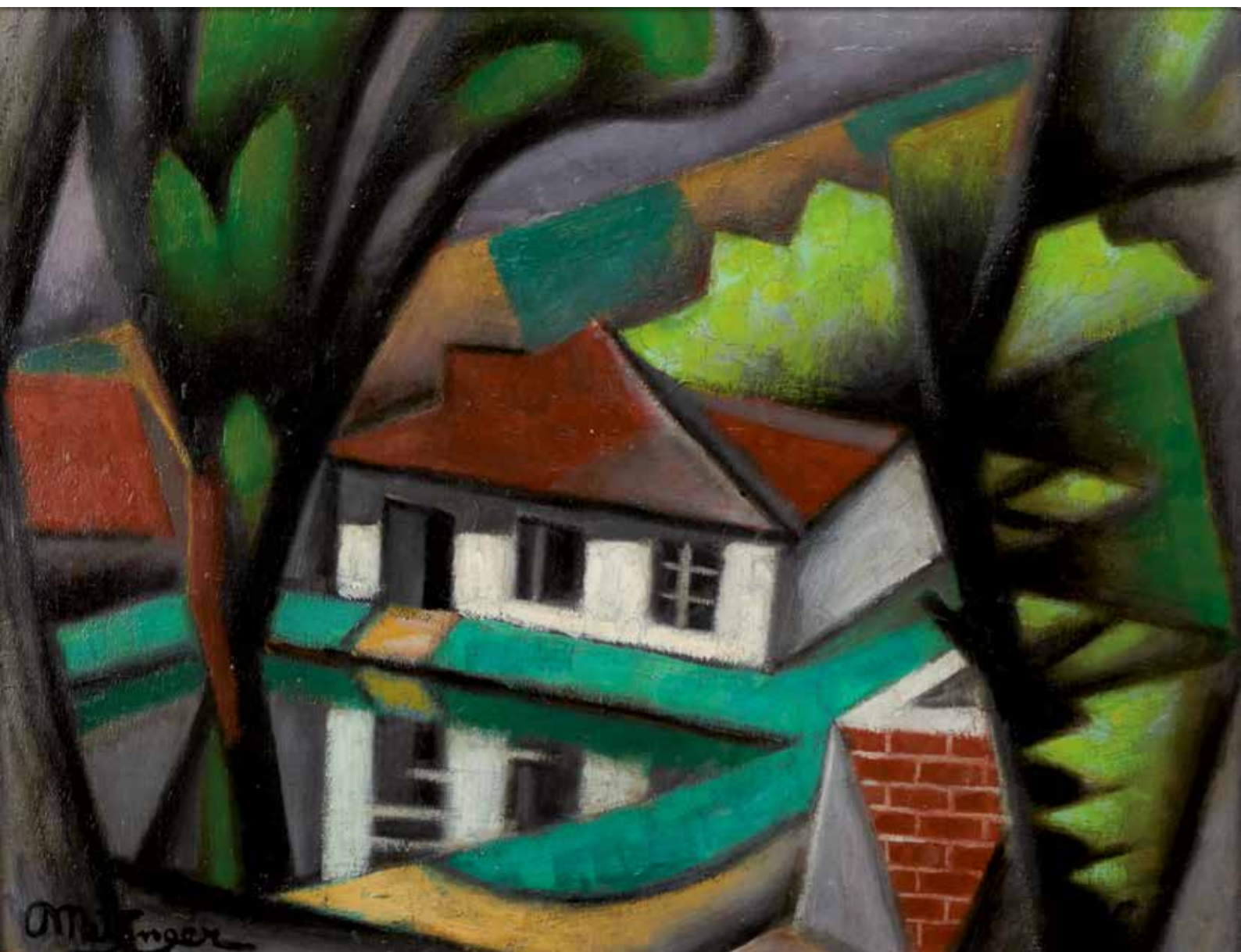
**161 - Émile Othon FRIESZ 1879-1949**  
**PAYSAGE, AMANDIERS EN FLEURS**  
Huile sur toile signée en bas à droite  
81 x 65

25 000 / 30 000 €



162 - Jean CROTTI 1878-1955  
FEMME AUX GRANDS YEUX DE BICHE, 1923  
Huile sur toile signée en bas à droite, titrée et datée au verso  
65 x 54  
25 000 / 28 000 €





**163 - Jean METZINGER 1883-1956**  
**LE BASSIN DEVANT LA MAISON, 1944**  
Huile sur toile signée en bas à gauche  
28 x 35

Bibliographie :

A pris place dans les Archives de Monsieur Alexander Mittelman  
A pris place dans les archives du Comité Metzinger en constitution  
(Mr Marc Ottavi, Mr Marek et Mr Maket Raphaël)

40 000 / 45 000 €



**164 - Jean SARDI, né en 1947**  
**DANS LE LUBERON**  
 Huile sur toile signée en haut à gauche,  
 titrée et contresignée au dos  
 54 x 65

1000 / 1500 €



**165 - Pierre AMBROGIANI 1907-1985**  
**PAYSAGE**  
 Huile sur toile signée en bas à gauche  
 50,5 x 60,5

3500 / 4500 €



**167 - Pierre AMBROGIANI 1907-1985**  
**FLEURS AU CHÂLE MULTICOLORE**  
 Huile sur toile signée en bas à droite,  
 resignée et titrée au verso  
 93 x 60

6000 / 7000 €



**166 - Henri CALLOT 1875-1956**  
**LE PORT DE MARSEILLE**  
 Huile sur toile signée et située Marseille en bas à gauche  
 40 x 50

2000 / 3000 €



**168 - Yves BRAYER 1907-1990**  
**PETITE MOSQUÉE À ISPAHAN, 1967**  
 Aquarelle signée en bas à gauche, titrée au verso  
 48 x 64

Provenance : Galerie de Paris, 1971

1800 / 2000 €



**169 - Yves BRAYER 1907-1990**  
**LE BOUQUET AUX ALPILLES, 1955**  
 Huile sur toile signée en bas à gauche  
 65 x 54

Provenance : Galerie Bernheim Jeune, Exposition  
 «Voici des fruits, des fleurs, des feuilles et des branches»  
 Mai-juin 1957

Bibliographie : Additif aux Tomes 1 et 2  
 du catalogue en ligne sous le n°4643

5000 / 6000 €



**170 - Yves BRAYER**  
**1907-1990**  
**MAS ABANDONNÉ**  
**AUX BAUX, 1963**

Huile sur toile signée en  
 bas à droite, titrée au  
 verso  
 80 x 100

Provenance : Galerie de  
 Paris, 1964

Un certificat de l'artiste  
 en date de février 1967  
 sera remis à l'acquéreur

15000 / 18000 €

**171 - Jean DUFY 1888-1964**  
**PROMENADE AU BOIS DE BOULOGNE, 28**  
Huile sur toile signée et datée en bas à droite  
46,5 x 55

Provenance :  
Collection privée

Cette œuvre sera répertoriée dans le catalogue  
raisonné actuellement en préparation de Jean Dufy  
par Monsieur Jacques Bailly

Un certificat d'authenticité de Monsieur Jacques  
Bailly sera remis à l'acquéreur

25 000 / 35 000 €

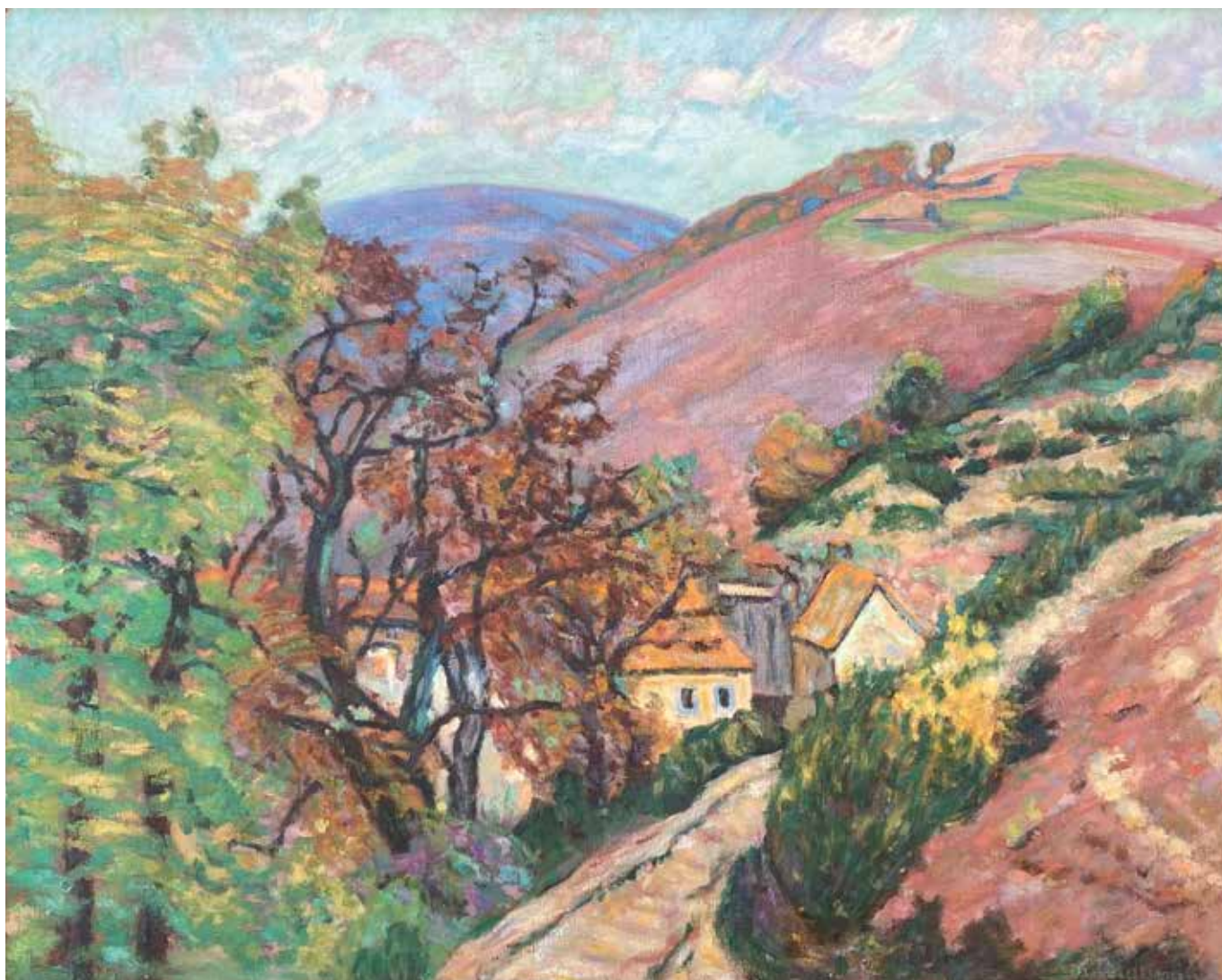






**172 - Louis VALTAT 1869-1952**  
**CHAMPS DE BLÉ EN NORMANDIE**  
Huile sur toile avec cachet du monogramme en bas à droite  
24 x 32

Bibliographie :  
Jean Valtat, L.V catalogue raisonné de l'œuvre peint (1952) Tome I n°1658 reproduit p. 185  
26 000 / 28 000 €



**173 - Armand GUILLAUMIN 1841-1927**  
**PAYSAGE DE LA CREUSE, Circa 1912**  
Huile sur toile signée en bas à droite  
50 x 61

Sera inclus au Tome II du catalogue raisonné en préparation  
Un certificat de M. Fabiani et M. Cazeau daté du 25/06/2001 sera remis à l'acquéreur

38 000 / 40 000 €

**174 - Bernard BUFFET 1928-1999**

MARÉE BASSE, 1967

Huile sur toile signée et datée en haut au centre  
54 x 81

Bibliographie :

Cette œuvre est reproduite dans le Catalogue de  
Yann Le Pichon Volume II page 179 sous le numéro 635

Un certificat de la Galerie Maurice Garnier sera remis à l'acquéreur

120 000 / 150 000 €









**175 - CÉSAR 1921-1998**  
**AUTO PORTRAIT QUADRILLÉ, 1984/1996**  
Épreuve en bronze à patine brun nuancé.  
Fonte d'édition signée en bas à droite sur le socle et numérotée EA 2/4.  
Cachet de fondeur Bocquel  
53 x 23 x 20 cm

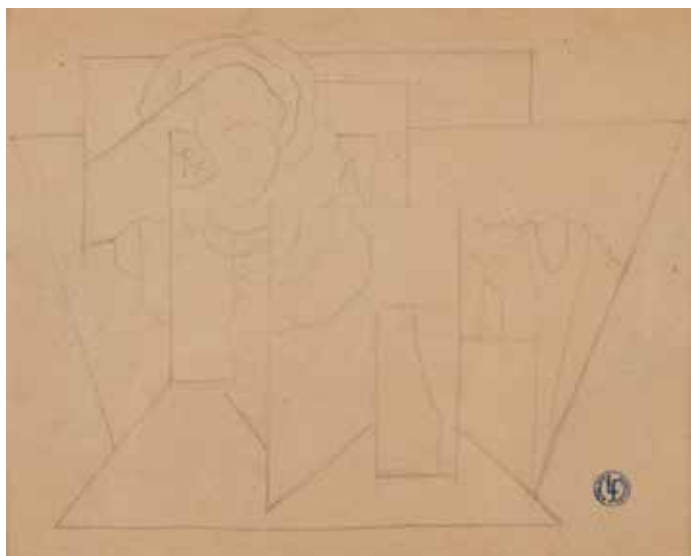
Provenance :  
Paris, Galerie Claude Bernard, 1998  
Collection privée cannoise

Exposition :  
Espace Paul Rebeyrolle, Juin à Octobre 2002  
Musée du Luxembourg, Exposition « MOI », Mai à Juillet 2004  
Galerie des Offices, Exposition « MOI », Juillet 2004 à Janvier 2005

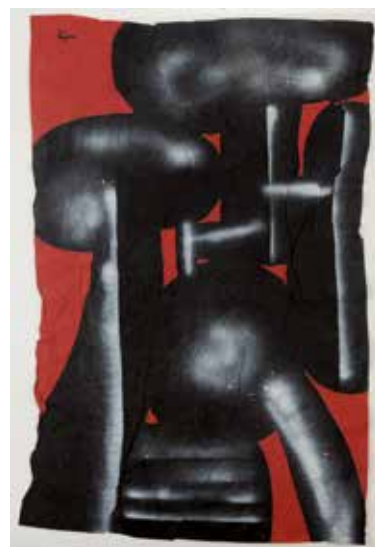
Bibliographie :  
N° 5225 des Archives Denyse Durand-Ruel  
Un certificat sera remis à l'acquéreur

30 000 / 35 000 €





**177 - Ladislav KIJNO**  
**1921-2012**  
**COMPOSITION**  
 Technique mixte sur  
 papier froissé signée  
 en haut à gauche  
 A vue : 92 x 61  
 1200 / 1800 €



**176 - Léopold**  
**SURVAGE 1879-1968**  
**COMPOSITION**  
 Dessin signé du cachet  
 d'atelier en bas à droite  
 A vue : 16,5 x 20  
 1200 / 2200 €



**178 - Jean JANSEM 1920-2013**  
**FORAINE AU STAND DE TIR**  
 Aquarelle gouachée signée en bas à gauche  
 26 x 36,5  
 600 / 800 €



**179 - Léopold SURVAGE 1879-1968**  
**COMPOSITION, 1932**  
 Dessin signé et daté en bas à droite et cachet d'atelier

A vue :  
 24,5 x 21  
 2200 / 3000 €



**180 - Léopold SURVAGE 1879-1968**  
**POISSONS**  
 Dessin signé du cachet d'atelier en bas à droite  
 A vue :  
 19,5 x 28  
 (Légère déchirure)  
 1000 / 2000 €

**181 - Ladislav KIJNO 1921-2012**  
**COMPOSITION**  
 Technique mixte sur papier froissé  
 signée en bas à gauche

A vue :  
 72 x 53  
 800 / 1200 €





**182 - GEN PAUL 1895-1975**  
**LE QUATUOR, 1938**  
 Gouache signée et datée en bas à droite  
 50 x 65  
 2500 / 3000 €

**183 - GEN PAUL 1895-1975**  
**GROSROUVRE**  
 Gouache signée et située en bas à droite  
 48 x 63  
 2500 / 3000 €



**184 - Alexandre ISTRATI 1915-1991**  
**COMPOSITION, 1983**  
 Huile sur toile signée en bas à droite  
 contresignée et datée au dos  
 55 x 46  
 1500 / 2500 €

**185 - Camille BRYEN 1907-1977**  
**COMPOSITION ABSTRAITE**  
 Technique mixte sur papier signée en bas à droite  
 A vue : 48 x 33  
 1000 / 1500 €





**186 - Francisco BORES 1898-1972**  
**HOMME AU COQ, 1932**  
Huile sur toile signée et datée en bas à droite  
116 x 89

Bibliographie :  
Catalogue raisonné,  
Tome 1, n° 1932/13 p. 195

18000 / 20000 €

**187 - Francisco BORES 1898-1972**  
**NATURE MORTE, 1950**  
Huile sur toile signée et datée en bas à droite  
53,5 x 65

15000 / 18000 €





**188 - Roberto MATTA ECHAUREN 1911-2002**  
SANS TITRE

Technique mixte sur traits de crayon signée et dédiée à Claude Faux ( second mari de G. Halimi), avocat, urbaniste et secrétaire de Jean-Paul Sartre en bas à droite  
25,5 x 22

Nous remercions Monsieur Ramuntcho Matta, fils de l'artiste, qui a confirmé l'authenticité de l'œuvre

4 000 / 5 000 €



**189 - Roberto MATTA ECHAUREN 1911-2002**  
SANS TITRE

Technique mixte signée et dédiée à Gisèle Halimi en bas à droite  
25,5 x 22

Nous remercions Monsieur Ramuntcho Matta, fils de l'artiste, qui a confirmé l'authenticité de l'œuvre

4 000 / 5 000 €



**190 - Roberto MATTA ECHAUREN 1911-2002**  
COMPOSITION, Circa 1972  
Huile sur toile signée en bas à droite  
81 X 65

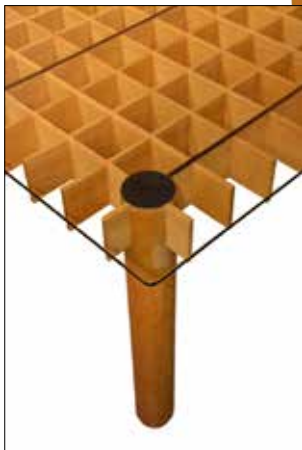
Provenance :  
Collection privée

Un certificat d'authenticité de Monsieur Ramuntcho Matta, fils de l'artiste, sera remis à l'acquéreur

20 000 / 30 000 €

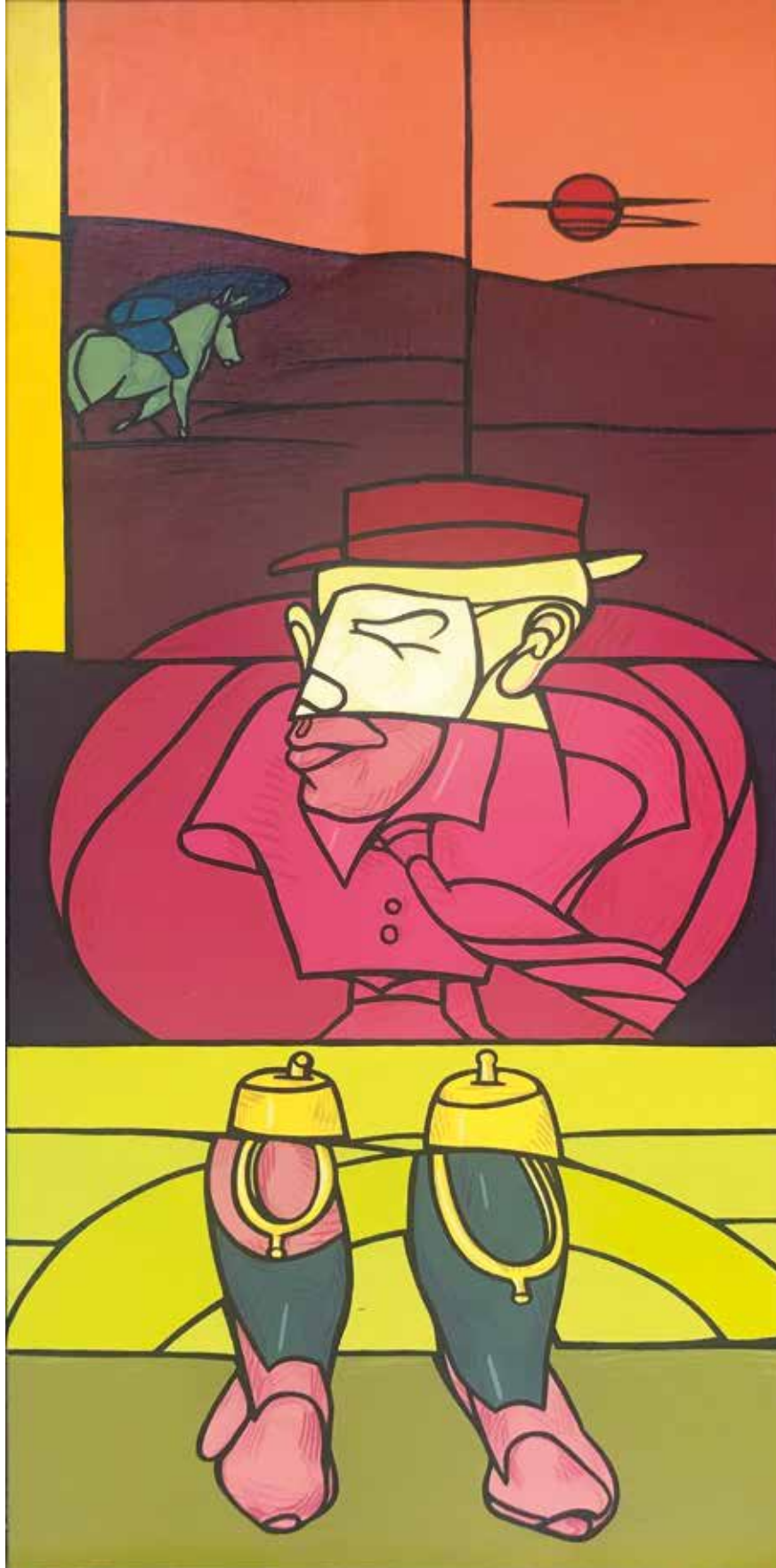


**192 - Pierre FOLIE, né en 1938**  
 ÉDITION JACQUES CHARPENTIER  
 Lampe de table «Hydra»  
 Lampe sur base cubique,  
 composée de 5 bras flexibles avec  
 réflecteurs sphériques chromés  
 Années 60  
 Hauteur : 145 cm - Base carrée 20 x 20 cm  
 1800 / 2000 €



**193 - Gianfranco FRATTINI 1926-2004**  
 Édition Pierluigi Ghianda  
 Grande table «Kyoto»  
 Table avec plateau en verre sur structure quadrillée  
 en frêne et piétements cylindriques  
 Circa 70  
 Hauteur : 73 cm - Longueur : 150 cm - Profondeur : 150 cm  
 2500 / 2800 €





**194 - Valerio ADAMI, né en 1935**  
**RIDING BOOTS, 1989**  
Acrylique sur toile signée et datée au dos  
146 x 65

Bibliographie :  
Adami, par Alain Jouffroy, reproduit en page 48. Editions GKM,  
Siwert Bergstrom, Malmo ,1989.

Provenance :  
Collection privée, Belgique

20 000 / 25 000 €



**195 - Antonucci VOLTI 1915-1989**

**LES DEUX AMIES**

Dessin à la sanguine signé en bas vers la gauche  
54 x 75

400 / 600 €

**196 - Antonucci VOLTI 1915-1989**

**NU FÉMININ**

Dessin à la sanguine signé en bas vers la droite  
63 x 47

400 / 600 €



**197 - Antonucci VOLTI 1915-1989**

**FEMME ASSISE**

Dessin à la sanguine signé en bas au milieu  
63 x 48

400 / 600 €



**198 - Antonucci VOLTI 1915-1989**

**TORSE DE FEMME**

Dessin à la sanguine signé en bas à gauche  
64 x 49

400 / 600 €



**199 - Alexandre KELETY 1874-1940**

**CERF**

Rare sculpture formant lampe veilleuse. Épreuve en bronze à patine brun, vert et doré  
 Fonte d'édition ancienne signée et numérotée 31  
 Réflecteur tronconique godronné en onyx d'origine  
 Hauteur du bronze : 35 cm  
 Hauteur totale : 46 cm

**Bibliographie :**

Victor Arwas. Art déco. Edition Abrams. 1980.

6 000 / 8 000 €



**201 - Maurice GIRAUD-RIVIERE 1881-1947**

**L'ÉNIGME**

Sculpture en marbre moulé signée sur la terrasse

42 x 43 x 32 cm

4 000 / 6 000 €



**200 - Jean PICART LE DOUX 1902-1982**

**OISEAUX PERCHÉS**

Tapisserie d'Aubusson

Lissier Atelier Marie Berthaud (AMB) en bas à gauche

Signée en bas à droite

174 x 131

3 000 / 3 200 €



**202 - Richard ORLINSKI, né en 1966 -  
François POMPON 1855-1933**  
**OURS BLANC**

Épreuve en résine signée et numérotée 88/199  
sur le pied antérieur droit. Dixit Arte éditeur  
27,5 x 51 x 11

Un certificat d'authenticité signé par  
Richard Orlinski et l'association François Pompon  
sera remis à l'acquéreur

5000 / 6000 €



**203 - Paul MANSOUROFF 1896-1983**  
**COMPOSITION, 1978**

Technique mixte sur panneau  
signée en bas à droite  
100 x 20

Provenance :  
Ancienne collection Fitzsimons, Monaco  
Collection privée monégasque

Exposition :  
Paul Mansouroff, Palazzo Reale, Caserta, 24  
septembre - 22 octobre 1983

2500 / 3000 €



**204 - Pierre FOLIE, né en 1938**

Édition Jacques Charpentier

Lampe de table «Hydra»

Fabrication Française

Lampe en métal chromé sur base ronde,  
composée de 3 bras flexibles avec réflecteurs  
sphériques chromés

Années 60

Hauteur : 100 cm

Base ronde diamètre : 21 cm

1200 / 1500 €



**205 - Pierluigi CERRI, né en 1939**

Édition Poltrona Frau

Canapé 2 places Modèle Pausa

Canapé avec larges accoudoirs en  
cuir noir de haute qualité,  
structure en métal noir

Circa 80

Hauteur : 80 cm

Longueur : 200 cm

Profondeur : 93 cm

1500 / 1800 €



**206 - Antonio SEGÚI,**  
né en 1934  
**PERSONAJES  
CON EDIFICIOS**  
Huile sur toile signée en  
bas à droite  
100 x 100  
13 000 / 18 000 €



**207 - Laurence JENKELL, née en 1965**  
**ADN BLEU, 2011**  
Sculpture adn « nucléotides » plexiglas  
Signée  
96 x 36 cm  
5 000 / 6 000 €



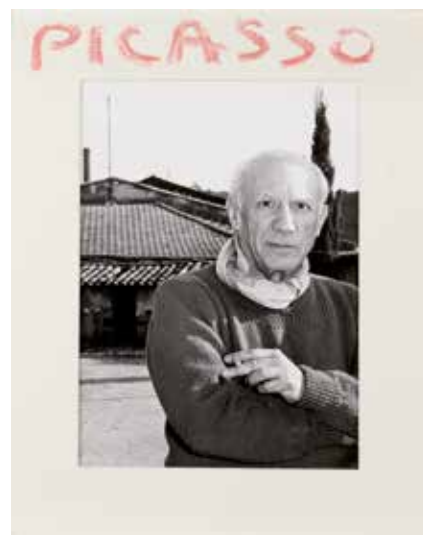
**208 - Laurence JENKELL,**  
née en 1965  
**ADN ROUGE, 2013**  
Sculpture adn « nucléotides »  
plexiglas  
Signée  
Hauteur : 73 cm  
5 000 / 6 000 €



**209 - ERRÖ, né en 1932**  
**GUERRIER, 1990**  
 Gouache signée et datée au dos  
 55 x 75  
 1500 / 2000 €



**210 - Lucien CLERGUE**  
**1934-2014**  
**NU DE LA PLAGE,**  
**CAMARGUE, 1970**  
 Tirage argentique signé  
 en bas à gauche, titré,  
 daté et contresigné au  
 dos  
 21,5 x 29,7  
 600 / 800 €



**211 - André VILLERS 1930-2016**  
**PORTRAIT DE PICASSO**  
 Tirage argentique d'époque signé en bas à  
 droite, tampon de l'atelier au dos  
 39,5 x 29,5  
 (pliures)  
 600 / 800 €



**212 - Patrick LEROY, né en 1948**  
**COMPOSITION CUBISTE**  
**À LA BOUTEILLE**  
 Huile sur panneau  
 signée en bas à droite  
 63 x 48  
 700 / 900 €



**213 - Antoni CLAVÉ 1913-2005**  
**COMPOSITION**  
 Lithographie signée en bas à droite et  
 annotée EA 1/7 en bas à gauche  
 A vue : 68,5 x 49  
 300 / 500 €



**214 - Robert COMBAS, né en 1957**  
**L'HOMME EN JAUNE**  
 Lithographie signée en bas à droite  
 A vue : 104 x 85  
 400 / 600 €

**215 - Richard ORLINSKI,**  
né en 1966  
LOUP HURLANT  
Épreuve en résine blanche,  
signée sur un cartouche argenté  
30 x 34 x 8,5 cm  
On y joint son Golden Ticket

Un certificat d'authenticité de  
Richard Orlinski sera remis à l'acquéreur  
4000 / 5000 €



**216 - Jean-Paul LE BUHAN,**  
né en 1946  
TOTEM  
Sculpture en bois peint et  
élément de métal  
Signée sur la tranche  
157 x 21,5 cm  
300 / 400 €



**217 - Tom WESSELMANN 1931-2004**  
SMOKING CIGAR, 99  
Collage signé et daté en bas au milieu,  
titré au dos  
23 x 23  
2500 / 3500 €



**218 - Robert COMBAS, né en 1957**  
TATOUAGE ACADEMIQUE, 99  
Encre de Chine et crayon signée  
et datée à droite vers le bas  
A vue : 50 x 32

Provenance :  
Étiquette au dos Galerie Dewart  
1500 / 2000 €

**219 - NICAL, né en 1967**  
LA TERRE ET LA LUNE, 2010  
Sculpture en bronze à cire perdue,  
patinée au sel marin  
Signée, numérotée 1/8 et datée  
Cachet du fondeur bronze D'Airain  
41 x 18 cm  
2000 / 3000 €





**220 - Jean-Pierre PALARA, né en 1964**

**SALVATORE IN RED, 2021**  
 Technique mixte sur toile cartonnée (airbrush, collage, acrylique, résine) signée en bas à gauche  
 53 x 41 (avec cadre)

Un certificat d'authenticité de l'artiste sera remis à l'acquéreur

500 / 600 €



**221 - Jean-Pierre PALARA, né en 1964**

**SALVATORE IN BLUE, 2021**

Technique mixte sur toile cartonnée (airbrush, collage, acrylique, résine) signée en bas à gauche  
 53 x 41 (avec cadre)

Un certificat d'authenticité de l'artiste sera remis à l'acquéreur

500 / 600 €

**222 - Jean-Pierre PALARA, né en 1964**

**MESSIE, 2021**

Technique mixte sur toile (airbrush, collage, acrylique, résine) signée en bas à droite  
 116 x 89

Un certificat d'authenticité de l'artiste sera remis à l'acquéreur

1000 / 1200 €



**223 - Roberto**

**LAZZERONI, né en 1950**

Édition Ipe Cavalli, Italie  
 Canapé «Hudson» de forme courbe en velours beige  
 Circa 2000

Hauteur : 70 cm

Longueur : 220 cm

Profondeur : 100 cm

4200 / 4600 €







**224 - Etagères Michel DUCAROY, né en 1925, pour Roche Bobois**  
 Bibliothèque modulable à fixation au sol et au plafond  
 Elle se compose de trois montants profilés en aluminium poli, quatre étagères et un caisson percé en méthacrylate fumé  
 Années 1970  
 Hauteur : 244 cm - Largeur : 78 cm  
 500 / 1000 €



**225 - Fred BROUARD 1944-1999**  
 Lampadaire  
 Sculpture en bronze  
 Signée  
 Hauteur : 146 cm  
 2500 / 3500 €

**226 - Fred BROUARD 1944-1999**  
 Table basse bronze et verre  
 Signée à la pointe sèche et numérotée 1/8  
 Hauteur : 33 cm - Longueur : 91 cm (dalle 109 x 69,5 cm)  
 3500 / 5500 €



**228 - Pierre SOULAGES, né en 1919**  
 EAU-FORTE XXI, 1972  
 Eau-forte en couleur sur vélin de Rives.  
 Signée en bas à droite et numérotée L/O en bas à gauche  
 Lacourière-Frélaud, Paris, imprimeur  
 Édition de l'Herne, Paris, éditeur  
 27 x 21,5

Bibliographie:  
 Soulages, l'œuvre imprimée.  
 Édition de la BNF. Paris. 2003. Page 24.

2500 / 3000 €



**227 - Raoul UBAC 1910-1985**  
 CIBLE FOND ROUGE, 1954  
 Gouache sur papier  
 signée et datée en bas à droite et titrée, datée et signée au dos  
 67 x 50,5

Un certificat de Madame Anne Ubac Delfieu, fille de l'artiste, sera remis à l'acquéreur

2000 / 4000 €



229 - Robert COMBAS,  
né en 1957  
PAYSAGE AQUATIQUE, 92  
Acrylique sur toile signée  
et datée en bas à gauche  
80 x 97

Provenance :  
Collection privée  
8 000 / 12 000 €



230 - Robert COMBAS, né en 1957  
COMPOSITION À PAILLETES, 1999  
Technique mixte signée en bas au milieu  
et datée en bas à gauche  
54,5 x 45,5

2 500 / 3 000 €



231 - Robert COMBAS, né en 1957  
SANS TITRE, 1982  
Acrylique sur toile contrecollée sur toile  
signée en bas à droite  
117 x 88

Provenance :  
Galerie Lechanjour, Nice  
Collection privée

4 000 / 6 000 €



**232 - JONONE, né en 1963**

**A DAY IN LAOS, 2020**

Acrylique sur toile signée dans la composition et contresignée, située et datée au dos  
140 x 121

Provenance :  
Galerie Bartoux, Paris

20 000 / 25 000 €



**233 - MURANO XX°**

Paire d'appliques murales en forme de palme en verre bullé et incrustations dorées, maintenue par des supports en bronze doré  
Hauteur : 41 cm

500 / 700 €



**234 - DESIGN ITALIEN**

Set de 3 Tables basses gigogne en marbre cipolin  
Plateaux carrés et angles coupés, piétements carrés  
Circa 70

Hauteur : 30, 35 et 40 cm

Longueur : 60 cm

Profondeur : 60 cm

800 / 1000 €



**235 - ÉDITION ROCHE BOBOIS**

Table basse en pierre marbrière  
Plateau en forme d'œil reposant sur deux socles  
Circa 1980

Hauteur : 43 cm - Longueur : 150 cm - Profondeur : 100 cm

600 / 800 €

**236 - BERNHARDT & VELLA**

Édition Arflex

Paravent Modulaire Diva

Composé de trois panneaux avec structure en contreplaqué de peuplier, rembourrage en fibre de polyester et revêtement en tissu Maharam et Kvadrat.

Pieds réglables en PVC noir

Circa 2008

Hauteur : 157 cm

Longueur : 204 cm

Profondeur : 6 cm

800 / 1200 €



**237 - José Maria DAVID 1944-2015**

**RHINOCÉROS**

Épreuve en bronze à patine brun nuancé

Fonte d'édition signée et numérotée 5/8

Cachet de fondeur Delval

35 x 80 cm

Un certificat de l'artiste sera remis à l'acquéreur

6 000 / 8 000 €



**238 - Théo TOBIASSE 1927-2012**

**QUAND CESSERONS NOUS D'ÊTRE DE PASSAGE**

Technique mixte signée en haut à gauche

70 x 51

Provenance : Galerie L'Orangerie, St Paul de Vence

4 500 / 5 500 €



**239 - Théo TOBIASSE 1927-2012**

**OISEAU SYMPHONIE**

Gouache signée en haut à gauche et titrée à gauche

33 x 33

Provenance : Œuvre acquise directement auprès de l'artiste

2 800 / 3 200 €





**240 - Henri GOETZ 1909-1989**  
**COMPOSITION ABSTRAITE**  
 Pastel à l'huile sur toile (et non chauffé)

Bibliographie :  
 Ce pastel exécuté en 1983 et reproduit au CR  
 tome 2, de l'artiste H. Goetz sous le N°1983/7  
 60 x 73  
 1000 / 1500 €



**241 - Henri GOETZ 1909-1989**  
**ABSTRACTION**  
 Technique mixte sur toile signée  
 en bas à droite  
 A vue : 50 x 65  
 2500 / 3000 €



**242 - Henri GOETZ 1909-1989**  
**ABSTRACTION, 75**  
 Pastel signé et daté en bas à gauche  
 A vue : 50 x 64  
 1500 / 2000 €

**243 - Henri GOETZ 1909-1989**  
**PASSANTS BLEUS, 1984**  
 Huile sur toile signée en bas à droite,  
 titrée et datée sur le châssis  
 58 x 72  
 2000 / 2500 €





**244 - Jacques DOUCET 1924-1994**  
**COMPOSITION**  
 Acrylique sur papier signée en bas à droite  
 A vue : 54 x 40  
 1000 / 1500 €



**245 - Jacques DOUCET 1924-1994**  
**COMPOSITION**  
 Aquarelle gouachée sur carton signée en bas à droite  
 A vue : 46,5 x 33  
 3000 / 4000 €



**246 - Jean CARZOU 1907-2000**  
**BATEAUX À MARÉE BASSE, 1946**  
 Huile sur toile signée et datée en bas à gauche  
 62 x 50,5  
 Bibliographie :  
 Cette œuvre est reproduite dans la monographie consacrée à  
 l'artiste par Florent Fels aux éditions Pierre cailler à Genève  
 2000 / 3000 €



**247 - Ladislav KIJNO 1921-2012**  
**COMPOSITION**  
 Technique mixte sur papier froissé signée en bas à gauche  
 A vue : 67 x 48,5  
 800 / 1200 €



**249 - ARMAN 1928-2005**

**ALTO PRISME, 2004**

Bronze à patine dorée signé et numéroté XVIII/XXX sur socle marbre noir 68 x 20 x 9 cm

Bibliographie :  
N° 9644 des Archives Denyse Durand-Ruel  
Un certificat sera remis à l'acquéreur  
5500 / 6500 €

**248 - ARMAN 1928-2005**

**LES TROIS SAXOPHONES, 1990**

Sculpture en cristal  
Édition Valérystal, Serge Aboukrat  
Signée et numérotée 1/8  
76 x 50 x 46 cm

Bibliographie :  
Cette œuvre est répertoriée dans les archives de Denyse Durand-Ruel

5000 / 8000 €



**250 - ARMAN 1928-2005**

**VIOLON CUBISTE N°1, 2001**

Bronze à patine dorée signé et numéroté 16/100 sur socle marbre noir 74 x 20 x 5 cm

Bibliographie :  
N° 6854 des Archives Denyse Durand-Ruel  
Un certificat sera remis à l'acquéreur  
5500 / 6500 €

**251 - ARMAN 1928-2005**

**VIOLON, 2004**

Bronze à patine dorée signé et numéroté 70/100 sur socle marbre noir 73 x 30 x 12 cm

Bibliographie :  
N° 9735 des Archives Denyse Durand-Ruel  
Un certificat sera remis à l'acquéreur  
5500 / 6500 €







**252 - Salvador DALI 1904-1989 & Sigmund FREUD 1856-1939**

**MOÏSE ET LE MONOTHÉISME**

Art et Valeurs. Paris.1974. Exemplaire N°168/250.

Grand in folio, en feuilles, en deux parties,

l'une pour le texte de Freud, l'autre pour les planches de Dali.

Dans deux chemises en plexiglas aux dos en daim bordeaux,

comprenant pour les planches : 9 lithographies en couleurs

reprises à l'eau-forte sur peau d'agneau contrecollées sur papier,

chacune signée et numérotée « 168/250 » 65 x 50 chaque.

Emboîtement en daim bordeaux orné sur le plat supérieur d'un relief

en métal repoussé, représentant la sculpture du tombeau de Jules

Il figurant Moïse par Michel-Ange

10 x 57 x 70

(Humidité, manque une des dix planches)

4500 / 5500 €



**253 - CÉSAR 1921-1998**

**TÉLÉPHONE, 1994**

Épreuve en bronze à patine brun nuancé

Fonte d'édition signée

14 x 22,5 x 27 cm

1900 / 2000 €



**254 - Salvador DALI 1904-1989**

**HOMMAGE À NEWTON**

Épreuve en bronze à patine verte

Fonte d'édition signée et numérotée 86/350

Cachet de fondeur Camblest

Hauteur : 35 cm

4500 / 5500 €



**255 - Georges BRAQUE 1882-1963, d'après**

**COLOMBE**

Bas relief en bois sculpté peint argenté et doré

24,5 x 35

1500 / 2000 €



**256 - SAOZI, née en 1940**  
**COMPOSITION**  
 Huile sur toile signée en bas à droite  
 73 x 82  
 1700 / 2000 €

**257 - Ladislav KIJNO**  
**1921-2012**  
**SANS TITRE, 59**  
 Huile sur toile signée et datée en bas à gauche  
 64 x 49,5  
 1500 / 2000 €



**258 - Patrick LEROY,**  
**né en 1948**  
**COMPOSITION CUBISTE**  
 Huile sur panneau signée en bas à droite  
 67 x 48  
 700 / 900 €



**259 - Gustave BOLIN 1920-1999**  
**JARDIN VERT ET MAUVE**  
 Huile sur toile signée en bas à gauche  
 63 x 69

Provenance :  
 Galerie Modello

Exposition :  
 Rétrospective G. Bolin Galerie A Tempera, Paris, 2007  
 2200 / 2500 €



**260 - Patrick LEROY, né en 1948**  
**COMPOSITION**  
 Huile sur panneau signée en bas à droite  
 60 x 45  
 700 / 900 €

**261 - Léopold SURVAGE 1879-1968**  
**COMPOSITION**  
 Aquarelle signée et datée en bas à droite  
 65 x 65  
 1200 / 1500 €





**262 - Gérard SCHNEIDER**  
**1896-1986**  
COMPOSITION  
ABSTRAITE SUR  
FOND ROUGE, 69  
Huile sur toile signée et  
datée en bas à gauche  
72 x 53,5

1800 / 2200 €



**263 - Gérard SCHNEIDER 1896-1986**  
COMPOSITION ABSTRAITE SUR FOND BLEU  
Huile sur toile signée en bas à gauche  
73 x 92

2500 / 3500 €

**264 - Gérard SCHNEIDER**  
**1896-1986**  
COMPOSITION  
ABSTRAITE, 76  
Gouache sur  
papier marouflé  
sur toile signée  
et datée en bas à  
droite

A vue :  
48,5 x 63,5

1500 / 2500 €



**265 - Patrick LEROY,**  
**né en 1948**  
COMPOSITION CUBISTE  
Huile sur panneau  
signée en bas à droite  
84 x 54

700 / 900 €



**266 - Jacques DOUCET**  
**1924-1994**  
COMPOSITION  
Collage et acrylique signé  
en bas à droite  
79 x 59

2000 / 3000 €

**267 - Gérard SCHNEIDER 1896-1986**  
COMPOSITION ABSTRAITE, 78  
Gouache sur papier marouflé sur toile  
signée et datée en bas à droite

A vue : 49 x 64

1000 / 2000 €





**268 - Alfred Jean HALOU 1875-1939**

**FEMME ASSISE**

Épreuve en bronze à patine brun nuancé vert

Fonte d'édition numérotée 3/16

Cachet de fondeur F. Barbedienne Paris

53 x 38 x 24,5 cm

1500 / 2000 €



**269 - Jean PICART LE DOUX 1902-1982**

**LE TRIDENT DE NEPTUNE**

Tapisserie d'Aubusson

Lissier Atelier Marie Berthaud (AMB) en bas à gauche

Signée en bas à droite

185 x 222

3000 / 3500 €



**270 - Jean FAURÉ 1896-1983**

Mobilier de salle à manger vers 1930

en placage d'ébène de Macassar et plateau d'onyx comprenant :

- Une table à piétement en plinthe et demi-cercle signée. Complète de ses rallonges. 72,5 x 179,5 x 109 cm et 72,5 x 249,5 x 109 cm avec ses rallonges
- Six chaises à pieds cambrés et dossier cabriolet. Hauteur : 88,5 cm
- Un argentier à piétement en plinthe soutenant des sphères et ouvrant par deux vantaux et une partie centrale vitrée, signé. 98,5 x 150,5 x 54 cm
- Un buffet en placage d'ébène de Macassar reposant sur un piétement en plinthe et ouvrant par cinq tiroirs centraux et par deux vantaux latéraux ornés de plaques de bronzes dorées décorées de fruits stylisés. Signé. 104 x 240 x 53 cm

Bibliographie : «Décorateurs toulousains», Sophie Vinel, Édition de l'Amateur

3500 / 4500 €



**271 - Salvador DALI 1904-1989**

**RHINOCÉROS HABILÉ EN DENTELLES**

Épreuve en bronze à la cire perdue à patine verte et dorée

Fonte d'édition signée et numérotée 33/99 V.F.

Cachet du fondeur Valsuani

Hauteur : 31 cm

Base en bronze : 58 x 34,5 x 7,5 cm

Un certificat des Fonderies de Chevreuse sera remis à l'acquéreur

**Bibliographie :**

Cette oeuvre est issue d'une huile sur toile réalisée en 1956. Elle est référencée dans le catalogue raisonné des bronzes de Salvador Dali : «Le Mur et le Mou» par Robert et Nicolas Descharnes page 69 du livre

25 000 / 27 000 €

**272 - Maurice BRIANCHON 1899-1979**

**PROMENADE EN BARQUE SUR LE LAC DU BOIS DE BOULOGNE**

Gouache signée en bas à droite  
29 x 38,5

3 000 / 3 500 €





**273 - TRAVAIL FRANÇAIS - Début XIX°**

Petite veilleuse ovoïde en verre opalescent rouge nuancé noir reposant sur une monture en fer doré  
Hauteur : 12,5 cm - Diamètre : 9 cm  
(Fêles)

100 / 150 €



**274 - MULLER FRÈRES**

Beau vase à décor de mûriers sauvages gravés à l'acide dans des tons bleus, violines et marrons foncés  
22 x 12 x 10 cm

1000 / 1500 €

**275 - Émile GALLÉ 1846-1904  
(Manufacture à Raon-l'Étape)**

Service de table héraldique dit "Reine de Roumanie", réalisé à l'occasion de la venue de la Reine à l'Exposition Universelle de Paris de 1889. Partie de service en faïence émaillée polychrome décorée dans les bassins d'animaux fantastiques, de couronnes et aux ailes de frises de feuillage.

Signée E. Gallé Nancy Raon-l'Étape.

Il comprend :

- 17 grandes assiettes. Diamètre : 24 cm
- 7 petites assiettes. Diamètre : 21,5 cm
- 5 assiettes creuses. Diamètre : 24 cm
- 1 présentoir circulaire. Diamètre : 23 cm
- 1 saucière couverte. 15 x 24 x 16 cm
- 1 saladier. 9,5 x 25,5 x 25,5 cm
- 1 plat oblong. 55 x 24 cm

Documentation :

Musée Pierre-Noël de Saint-Dié-des-Vosges

2500 / 3500 €



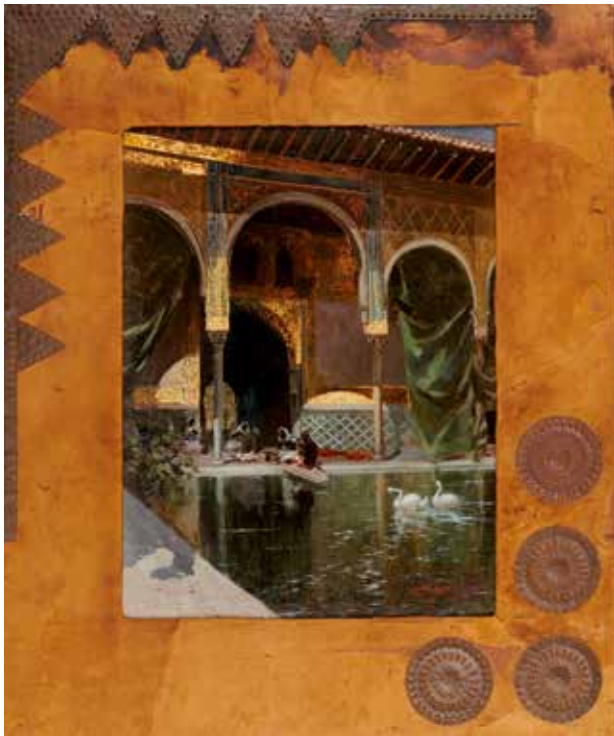
**276 - Edvin ÖHRSTRÖM 1906-1994**

**VASE ARIEL**

Numéroté 921 pour la maison Orrefors à décor  
d'une femme en intercalaire et de bulles  
Hauteur : 12 cm

Edvin ÖHRSTRÖM réalisait des pièces uniques  
c'est l'un des plus grands verriers du 20ème,  
la poésie de ses vases vous entraine dans  
un monde aquatique et minéral où  
la matière est transfigurée

7 000 / 9 000 €



**277 - Carlo BUGATTI 1856-1940**

Attribué à

Cadre en bois gainé de parchemin teinté  
orné de disques en cuivre repoussé

95 x 79

Agrémenté d'une huile sur toile figurant  
une scène d'intérieur orientaliste

2 500 / 3 000 €



**278 - Carlo BUGATTI 1856-1940**

Attribué à

Cadre en bois gainé de parchemin teinté  
orné de disques en cuivre repoussé

95 x 79

Agrémenté d'une huile sur toile figurant  
une scène d'intérieur orientaliste

2 500 / 3 000 €



**279 - DAUM NANCY**

Vase en verre multicouche teinté et martelé à décor dégagé à l'acide de feuilles vertes sur fond pourpre et vert  
Signé Daum Nancy à la croix de Lorraine  
Hauteur : 21 cm

800 / 1200 €



**280 - DAUM**

Vase rouge à décor de roses dorées  
Signé au fond  
7 x 8,5 x 8,5 cm

300 / 400 €



**281 - DAUM NANCY**

Vase à long col en verre multicouche dégagé à l'acide décoré de fougères vertes sur fond dégradé jaune et vert  
Signé Daum Nancy à la croix de Lorraine  
Hauteur : 69 cm

1500 / 2000 €



**282 - DAUM**

Vase rectangulaire aplati, des grappes de fleurs rouge-rosé gravées à l'acide et émaillées se dégageant avec élégance sur un fond vert printemps

Signé  
6 x 9 x 2,8 cm

300 / 400 €



**283 - DAUM**

Pot de forme carré, des grappes de fleurs rouge-rosé gravées à l'acide et émaillées se dégageant avec élégance sur un fond vert printemps

Signé  
9 x 7 x 7 cm

300 / 400 €



**284 - DAUM**

Vase coupe à col ouvert de forme concave sur piedouche, des grappes de fleurs rouge-rosé gravées à l'acide et émaillées se dégageant avec élégance sur un fond vert printemps

Signé  
7 x 8,5 x 8,5 cm

300 / 400 €





**285 - DAUM**  
 Jolie coupe à décor de violettes  
 gravées à l'acide et  
 finement émaillées à chaud dans les  
 tons bleu et vert sur fond blanc  
 Signée  
 Hauteur : 9 cm - Diamètre : 18 cm  
 1200 / 1500 €



**286 - DAUM**  
 Joli vase en forme de boule à col ouvert  
 finement décoré de fushias gravés à l'acide et  
 émaillés dans les tons rouge et beige marron  
 sur fond bleu marmoréen  
 Signé  
 9,5 x 3,5 x 3,5 cm  
 1200 / 1500 €



**287 - DAUM**  
 Vase aplati à décor de volubilis gravés à l'acide  
 et émaillés à chaud, les fleurs diaphanes roses  
 claires et les branches verts printemps sur un  
 fond blanc bleuté et marron clair  
 Signé  
 12,5 x 13 cm  
 1800 / 2000 €



**288 - DAUM NANCY**

Intéressante lampe première époque à décor de paysage méditerranéen noir en « ombre chinoise » sur un fond jaune orangé et vert, la pièce est gravée à l'acide  
Pied et chapeau coordonnés d'origine  
Signée

Hauteur : 31 cm - Diamètre : 15 cm

2200 / 2600 €



**289 - DAUM NANCY**

Intéressante bourse de forme aplatie et ouverture à 2 petits becs, fleurs de chardons et branches de chardons émaillés noirs et fleurs blanc jaune doré.

Émaillée à chaud

La pièce est rehaussée d'or ainsi qu'une monture en argent souligne l'effet du col resserré

Signée Daum Nancy à l'or

Modèle de 1893

Fut exposée à Chicago en 1893

Un vase similaire est exposé au Musée de Nancy sans monture

sous le n° 16

Hauteur : 9 cm

1500 / 2000 €



**290 - DAUM**

Coupe de style étrusque à décor de fleurs violettes sur fond dégradé bleu, vert et blanc moucheté. Deux anses appliquées

Signée

Hauteur : 5 cm - Diamètre : 8,5 cm

1200 / 1500 €



**291 - DAUM NANCY**

Rarissime lampe première période à décor printanier gravé à l'acide et émaillé à chaud. Pied et chapeau coordonnés représentant des arbres devant un paysage lacustre, le tout finement décoré de façon impressionniste

Signée

Hauteur : 33,5 cm - Diamètre : 15,5 cm

3500 / 4000 €



**292 - René LALIQUE 1860-1945**  
**VASE « SAUTERELLES », VERS 1925**  
 Verre pressé moulé rehaussé de bleu  
 de forme ovoïde à décor d'herbes  
 et de sauterelles  
 Signé R. LALIQUE  
 Hauteur : 27 cm  
 5 000 / 6 000 €

**293 - René LALIQUE 1860-1945**  
**BOUCHON DE RADIATEUR,**  
**MODÈLE VICTOIRE**  
 Verre améthyste pressé moulé signé  
 R LALIQUE FRANCE.  
 Monté sur socle lumineux à base  
 carrée en marbre et monture  
 cylindrique en bronze doré

Bouchon de radiateur :  
 Hauteur: 15,20 cm  
 Longueur : 23,50 cm  
 Hauteur totale : 21,80 cm

Bibliographie :  
 No 1147. Modèle crée en 1928 non  
 repris en 1937  
 (Légèrement repris sur la pointe  
 arrière)

3 000 / 3 500 €





**294 - R. LALIQUE**  
**VASE TERPSYCHORE**  
Dit aussi 4 figurines drapées  
Modèle créée en 1937, peu éditée  
Signée  
Hauteur : 31 cm  
(Petite bulle éclatée dessous)  
9 000 / 10 000 €



**295 - René LALIQUE 1860-1945**

VASE « CEYLAN »  
Verre opalescent pressé moulé  
Signé R. LALIQUE FRANCE  
Hauteur : 24,2 cm

Bibliographie :  
F. MARCILHAC,  
Catalogue raisonné, réf. 905, p. 418

2000 / 2500 €



**296 - LALIQUE France**

SUZANNE AU BAIN

Épreuve en verre pressé moulé  
Signée R. Lalique France et numérotée 831  
Hauteur : 10 cm

1200 / 1500 €



**297 - Établissement LALIQUE**

PERROQUET

Épreuve en verre transparent pressé moulé  
Signée Lalique France. Travail des années 1950/70  
Hauteur : 29,7 cm

300 / 400 €



**298 - René LALIQUE**

1860-1945

PENDULE « QUATRE  
MOINEAUX DU  
JAPON »

Modèle de chez Ato en  
verre pressé moulé signé  
R LALIQUE France  
18,4 x 18,4 x 10,5 cm  
(Quelques restaurations  
d'usage)

800 / 1000 €



**299 - Établissement LALIQUE**

Partie de service en cristal, modèle Alger  
Signée Lalique France

Il comprend :

- 12 verres à vin rouge. Hauteur : 10,5 cm
- 12 verres à vin blanc. Hauteur : 11 cm
- 12 verres à eau. Hauteur : 12,5 cm
- 11 coupes à champagne. Hauteur : 9 cm
- 1 carafe. Complète de son bouchon. Hauteur totale : 21,5 cm

400 / 600 €



**300 - Établissement GALLÉ**

Vase à panse circulaire aplatie et long col en verre multicouche à décor dégagé à l'acide de fleurs violettes sur fond blanc opaliné  
Signé en relief  
Hauteur : 17 cm

800 / 1200 €



**303 - Établissement GALLÉ**

Vase cornet en verre multicouche à décor dégagé à l'acide de hampes fleuries et feuilles mauves et bleues sur fond jaune opalescent  
Signé

Hauteur : 17,5 cm

800 / 1200 €

**301 - Établissement GALLÉ**

Vase balustre à col ouvert en verre multicouche à décor dégagé à l'acide d'un paysage vosgien et de sapins bleus violets sur fond blanc opalescent  
Signé

Hauteur : 20 cm

800 / 1200 €



**302 - Établissement GALLÉ**

Vase ovoïde aplati à long col ouvert en verre multicouche à décor dégagé à l'acide de feuilles et de glands mauves sur fond blanc opalescent  
Signé

Hauteur : 16,5 cm

800 / 1200 €



**304 - Établissement GALLÉ**

Vase balustre sur piédouche et à col ouvert en verre multicouche à décor dégagé à l'acide de violettes mauves sur fond jaune opalescent  
Signé

Hauteur : 16 cm

800 / 1200 €



**305 - Émile GALLÉ 1846-1904**

Vase gourde aplatie à col ouvert en verre multicouche à décor dégagé à l'acide d'un paysage vosgien bleu sur fond jaune opalescent

Signé

Hauteur : 21 cm

2000 / 2500 €



**306 - Émile GALLÉ 1846-1904**

**FUMÉE EST PLAISIR. PLAISIR EST FUMÉE**

Vase parlant à section cylindrique

Cristal gravé à l'acide et émaillé de fleurs polychromes

Hauteur : 11,7 cm

3000 / 3500 €



**307 - Établissement GALLÉ**

Lampe champignon en verre multicouche à décor dégagé à l'acide de pommes de pins et branchages verts sur fond jaune,

l'abat-jour orné d'un couple d'oiseaux

Signée

Hauteur : 35 cm

Diamètre abat-jour : 16 cm

6000 / 8000 €





**308 - Émile GALLÉ 1846-1904**

Rare coupe sur pied en bronze argenté, la coupe en verre, décor d'églantines gravées en extérieur, orangées sur fond jaune brillant «poli au four», une couronne intérieure reprend le décor dans un entrelac de feuilles stylisées et de fruits en application, verre bleu et rouge

Signée

Hauteur : 10,5 cm - Diamètre : 23,5 cm

4000 / 5000 €





**309 - Établissement GALLÉ**

Vase soliflore balustre à col ouvert sur piédouche en verre multicouche à décor dégagé à l'acide de feuilles rouges et rouge carmin sur fond jaune opalescent

Signé

Hauteur : 22,5 cm

1000 / 1500 €



**310 - Établissement GALLÉ**

Vase balustre à col évasé en verre multicouche à décor dégagé à l'acide de pommes de pin brun foncé sur fond vert opalescent

Signé

Hauteur : 30 cm

1200 / 1500 €



**311 - Émile GALLÉ 1846-1904**

Vase piriforme aplati en verre multicouche à décor dégagé à l'acide de crocus bleus sur fond vert

Signé

Hauteur : 22,5 cm

2000 / 2500 €



**312 - CRISTALLERIE GALLÉ**

Vase balustre en verre multicouche à décor dégagé à l'acide de baies rouges sur fond jaune opalescent

Signé

Étiquette «Cristallerie Gallé Nancy»

Hauteur : 24,5 cm

2000 / 2500 €



**313 - Établissement GALLÉ**

Vase piriforme en verre multicouche à décor dégagé à l'acide de fleurs et de feuilles beiges et vertes sur fond rose opalescent  
Signé  
Hauteur : 26,5 cm

1500 / 2000 €



**314 - Émile GALLÉ 1846-1904**

Vase tubulaire à base aplatie en verre multicouche à décor dégagé à l'acide de violettes épanouies sur fond rose opalescent  
Signé

Hauteur : 46,5 cm

Diamètre de la base : 20 cm

1200 / 1500 €



**316 - Établissement GALLÉ**

Vase ovoïde en verre multicouche à décor dégagé à l'acide de chrysanthèmes et marguerites violettes sur fond jaune opalescent  
Signé

Hauteur : 21,5 cm

1200 / 1500 €



**315 - Établissement GALLÉ**

Vase sur piédoche de forme balustre et col renflé en verre multicouche dégagé à l'acide de baies et branchages violets et mauves sur fond orangé opalescent  
Signé

Hauteur : 36 cm

2000 / 2500 €



**317 - Gabriel ARGY-ROUSSEAU 1885-1953**

Veilleuse «anémones des bois»,  
fleurs rouges sur un fond vert clair, le haut  
violet noir et la base dans les tons beiges  
Référence 20/24 page 184 du catalogue  
raisonné de Madame Janine Bloch-Dermant  
Modèle variant du 20/23  
Hauteur : 21,5 cm - Diamètre : 8 cm

3 000 / 3 500 €

**318 - Émile GALLÉ 1846-1904**

Plateau en bois en forme de feuille et  
marqueterie de fleurs  
Signé  
62 x 29 cm  
(Légère égrenure)

3 000 / 4 000 €





**319 - Amalric WALTER 1870-1959**

Intéressant petit bol couleur «bleu électrique»  
décoré d'une frise de fleurs vertes et oranges

Hauteur : 6 cm - Diamètre : 9,5 cm

600 / 800 €



**322 - Amalric WALTER 1870-1959**

Vide-poche à décor de salamandre  
vert foncé sur fond jaune orangé  
1908-1910

Hauteur : 7 cm - Diamètre : 10 cm

2000 / 2500 €



**320 - Amalric WALTER 1870-1959**

Crucifix sur plaque en pâte de verre  
Signé

16,5 x 11,5 cm

400 / 500 €



**323 - Amalric WALTER 1870-1959**

Presse-papiers à décor de souris en  
train de manger des grains, les tons  
pastels gris vert pour les souris se  
contrastent délicatement avec  
sa base beige et rouille

Hauteur : 10 cm - Diamètre : 7 cm

2000 / 2500 €

**321 - Amalric WALTER 1870-1959**  
Petit presse-papiers à décor d'une rainette  
vert d'eau sur un socle jaune orangé  
moucheté vert

Hauteur : 4,5 cm - Diamètre : 4,5 cm

500 / 700 €





# BESCH

— COMMISSAIRE PRISEUR —

1<sup>ère</sup> MAISON DE VENTES AUX ENCHÈRES FRANÇAISE DE VINS (en salle et en live)

## TROIS JOURS DE VENTES EXCEPTIONNELLES

VINS PRESTIGIEUX & ALCOOLS RARES

LUNDI 27, MARDI 28 ET MERCREDI 29 DÉCEMBRE 2021

À 10H30, PUIS 13H30



PASCAL KUZNIEWSKI  
EXPERT - 06 07 79 72 06



Expositions publiques partielles : le matin des ventes de 10h à 10h30

**DROUOT.com**  
Live

**HOTEL MARTINEZ**  
CANNES

**10 INTERENCHERES**  
LIVE

CATALOGUE SUR DEMANDE 04 93 99 22 60 • VISIBLE SUR [WWW.CANNESAUCION.COM](http://WWW.CANNESAUCION.COM)

45, Bd de La Croisette 06400 CANNES • Tél 04 93 99 22 60 • [besch@cannesauction.com](mailto:besch@cannesauction.com)

### PROCHAINE VENTE EN PRÉPARATION : WEEK-END DE PÂQUES DU 16 AU 18 AVRIL 2022

ESTIMATIONS GRATUITES DE VOS CAVES ET BOUTEILLES  
sur liste et à votre domicile, déplacement en France et à l'étranger

POUR INCLURE DES LOTS : 04 93 99 33 49 - [besch@cannesauction.com](mailto:besch@cannesauction.com)

## CONDITIONS GÉNÉRALES DE VENTE

**Besch Cannes Auction** est une société de ventes volontaires de meubles aux enchères publiques régie par la loi du 10 juillet 2000. En cette qualité **Besch Cannes Auction** agit comme mandataire du vendeur qui contracte avec l'acquéreur. Les rapports entre **Besch Cannes Auction** et l'acquéreur sont soumis aux présentes conditions générales d'achat qui pourront être amendées par des avis écrits ou oraux qui seront mentionnés au procès verbal de vente.

### 1 - Le bien mis en vente

- Les acquéreurs potentiels sont invités à examiner les biens pouvant les intéresser avant la vente aux enchères, et notamment pendant les expositions. **Besch Cannes Auction** se tient à la disposition des acquéreurs potentiels pour leur fournir des rapports sur l'état des lots.
- Les descriptions des lots résultant du catalogue, des rapports, des étiquettes et des indications ou annonces verbales ne sont que l'expression par **Besch Cannes Auction** de sa perception du lot, mais ne sauraient constituer la preuve d'un fait.
- Les indications données par **Besch Cannes Auction** sur l'existence d'une restauration, d'un accident ou d'un incident affectant le lot, sont exprimées pour faciliter son inspection par l'acquéreur potentiel et restent soumises à son appréciation personnelle ou celle de son expert. L'absence d'indication d'une restauration, d'un accident ou d'un incident dans le catalogue, les rapports, les étiquettes ou verbalement, n'implique nullement qu'un bien soit exempt de tout défaut présent, passé ou réparé. Inversement la mention de quelque défaut n'implique pas l'absence de tous autres défauts.
- Les estimations sont fournies à titre purement indicatif et elles ne peuvent être considérées comme impliquant la certitude que le bien sera vendu au prix estimé ou même à l'intérieur de la fourchette d'estimations. Les estimations ne sauraient constituer une quelconque garantie.
- Le rendu des couleurs des reproductions photographiques aussi bien sur les catalogues papiers que sur les différents sites internet est à titre indicatif et sans aucune garantie.

### 2 - La vente

- Toute personne qui se porte enchérisseur s'engage à régler personnellement et immédiatement le prix d'adjudication augmenté des frais à la charge de l'acquéreur et de tous impôts ou taxes qui pourraient être exigibles. Tout enchérisseur est censé agir pour son propre compte sauf dénonciation préalable de sa qualité de mandataire pour le compte d'un tiers, acceptée par **Besch Cannes Auction**.
- Le mode normal pour enchérir consiste à être présent dans la salle de vente. Toutefois, **Besch Cannes Auction** pourra accepter gracieusement de recevoir des enchères par téléphone d'un acquéreur potentiel qui se sera manifesté avant la vente. **Besch Cannes Auction** ne pourra engager sa responsabilité notamment si la liaison téléphonique n'est pas établie, est établie tardivement, ou en cas d'erreur ou d'omissions relatives à la réception des enchères par téléphone.
- Besch Cannes Auction** pourra accepter gracieusement d'exécuter des ordres d'enchérir qui lui auront été transmis avant la vente et que **Besch Cannes Auction** aura acceptés. Si **Besch Cannes Auction** reçoit plusieurs ordres pour des montants d'enchères identiques, c'est l'ordre le plus ancien qui sera préféré. **Besch Cannes Auction** ne pourra engager sa responsabilité notamment en cas d'erreur ou d'omission d'exécution de l'ordre écrit.
- Dans l'hypothèse où un prix de réserve aurait été stipulé par le vendeur, **Besch Cannes Auction** se réserve de porter des enchères pour le compte du vendeur jusqu'à ce que le prix de réserve soit atteint. En revanche, le vendeur ne sera pas admis à porter lui-même des enchères directement ou par mandataire.
- Besch Cannes Auction** dirigera la vente de façon discrétionnaire tout en respectant les usages établis. **Besch Cannes Auction** se réserve de refuser toute enchère, d'organiser les enchères de la façon la plus appropriée, de déplacer certains lots lors de la vente, de retirer tout lot de la vente, de réunir ou séparer des lots. En cas de contestation **Besch Cannes Auction** se réserve de désigner l'adjudicataire, de poursuivre la vente ou de l'annuler, ou encore de remettre le lot en vente.
- Sous réserve de la décision de Maître Jean-Pierre Besch, commissaire-priseur habilité, l'adjudicataire sera la personne qui aura porté l'enchère la plus élevée pourvu qu'elle soit égale ou supérieure au prix de réserve, éventuellement stipulé. Le coup de marteau matérialisera la fin des enchères et le prononcé du mot "adjudgé" ou tout autre équivalent entraînera la formation du contrat de vente entre le vendeur et le dernier enchérisseur retenu. L'adjudicataire ne pourra obtenir la livraison du lot qu'après règlement de l'intégralité du prix. En cas de remise d'un chèque ordinaire, seul l'encaissement du chèque vaudra règlement.

### 3 - L'exécution de la vente

- En sus du prix de l'adjudication, l'adjudicataire (acheteur) devra acquitter par lot 21,25% HT soit 25,50% TTC.
- Un supplément de 3% HT soit 3,60 TTC sera appliqué pour les ventes via les enchères "live interenchères".
- Un supplément de 1,50% HT soit 1,80% TTC sera appliqué pour les ventes "live drouot".
- Frais de vente judiciaire : 11,90% HT, soit 14,28 % TTC sur les lots N°14 à 18.

La vente est assujettie en totalité à la TVA. Le coup de marteau d'adjudication est réputé être TTC ou sans TVA suivant la qualité du vendeur (particulier ou professionnel).

- Si l'acheteur est un particulier français ou faisant partie de la communauté européenne, il ne pourra pas récupérer la TVA.
- Si l'acheteur est un professionnel faisant partie de la communauté européenne hors France, il paiera le montant HT à condition de communiquer son n° TVA intracommunautaire et d'assurer le transport de la marchandise dans son lieu de destination.

- Si l'acheteur est un étranger particulier ou professionnel hors communauté européenne, il paiera le montant HT avec justificatif d'exportation qui doit être présenté sous un mois.

Le paiement du lot aura lieu au comptant, pour l'intégralité du prix, des frais et taxes, même en cas de nécessité d'obtention d'une licence d'exportation.

L'adjudicataire pourra s'acquitter par les moyens suivants :

- en espèces : jusqu'à 1 000 euros frais et taxes compris pour les ressortissants français,
  - jusqu'à 15 000 euros frais et taxes compris pour les ressortissants étrangers sur présentations de leur papier d'identité,
  - par chèque ou virement bancaire,
  - par cartes de crédit : VISA, MASTERCARD.
- Besch Cannes Auction** sera autorisé à reproduire sur le procès verbal de vente et sur le bordereau d'adjudication les renseignements qu'aura fournis l'adjudicataire avant la vente. Toute fausse indication engagera la responsabilité de l'adjudicataire.
  - Il appartiendra à l'adjudicataire de faire assurer le lot dès l'adjudication. Il ne pourra recourir contre **Besch Cannes Auction**, dans l'hypothèse où par suite du vol, de la perte ou de la dégradation de son lot, après l'adjudication, l'indemnisation qu'il recevra de l'assureur de **Besch Cannes Auction** serait avérée insuffisante.
  - Le lot ne sera délivré à l'acheteur qu'après paiement intégral du prix, des frais et taxes. Dans l'intervalle **Besch Cannes Auction** pourra facturer à l'acquéreur des frais de dépôt du lot, et éventuellement des frais de manutention et de transport.

À défaut de paiement par l'adjudicataire, après mise en demeure restée infructueuse, le bien est remis en vente sur folle enchère (« sur réitération des enchères ») de l'adjudicataire défaillant. Dans l'hypothèse où le vendeur ne prend pas la décision de remettre en vente le lot sur folle enchère dans les trois mois suivant la date de l'adjudication, **Besch Cannes Auction** pourra au nom et pour le compte du vendeur, soit notifier la résolution de plein droit de la vente à l'adjudicataire défaillant, soit agir contre l'adjudicataire défaillant pour l'exécution forcée de la vente et le paiement du prix d'adjudication (augmenté de tous les frais, commissions et intérêts). Dans tous les cas, **Besch Cannes Auction**, et/ou le vendeur, pourra demander tous dommages et intérêts contre l'adjudicataire défaillant. En outre, **Besch Cannes Auction** se réserve de réclamer à l'adjudicataire défaillant :

- le remboursement des coûts supplémentaires engendrés par sa défaillance,
- le paiement de la différence entre le prix de l'adjudication initiale et le prix d'adjudication sur folle enchère s'il est inférieur dans l'hypothèse de la remise en vente sur folle enchère, y compris toute différence dans les frais, taxes et TVA applicables,
- les coûts générés par les nouvelles enchères,
- les intérêts sur la totalité des sommes dues au taux d'intérêt légal.

**Besch Cannes Auction** se réserve d'exclure de ses ventes futures, tout adjudicataire qui aura été défaillant ou qui n'aura pas respecté les présentes conditions générales d'achat.

**Besch Cannes Auction** ne pourra pas être tenu responsable des conséquences qui résulteraient d'un défaut de paiement de l'acheteur.

- Les achats qui n'auront pas été retirés dans les sept jours de la vente (samedi, dimanche et jours fériés compris), pourront être transportés dans un lieu de conservation aux frais de l'adjudicataire défaillant qui devra régler le coût correspondant pour pouvoir retirer le lot, en sus du prix, des frais et des taxes.

### 4 - Les incidents de la vente

- Dans l'hypothèse où deux personnes auront porté des enchères identiques par la voix, le geste, ou par téléphone et réclament en même temps le bénéfice de l'adjudication après le coup de marteau, le bien sera immédiatement remis en vente au prix proposé par les derniers enchérisseurs, et tout le public présent pourra porter de nouvelles enchères.
- Pour faciliter la présentation des biens lors de ventes, **Besch Cannes Auction** pourra utiliser des moyens vidéos. En cas d'erreur de manipulation pouvant conduire pendant la vente à présenter un bien différent de celui sur lequel les enchères sont portées, **Besch Cannes Auction** ne pourra engager sa responsabilité, et sera seul juge de la nécessité de recommencer les enchères.

### 5 - Prémption de l'État français

L'État français dispose d'un droit de préemption des œuvres vendues conformément aux textes en vigueur.

L'exercice de ce droit intervient immédiatement après le coup de marteau, le représentant de l'État manifestant alors la volonté de ce dernier de se substituer au dernier enchérisseur, et devant confirmer la préemption dans les 15 jours.

**Besch Cannes Auction** ne pourra être tenu pour responsable des conditions de la préemption par l'État français.

### 6 - Exportation - Importation

L'exportation de tout bien de France, et l'importation dans un autre pays, peuvent être sujettes à autorisations (certificats d'exportation, autorisations douanières). Il est de la responsabilité de l'acheteur de vérifier les autorisations requises. Les formalités d'exportation (demandes de certificat pour un bien culturel, licence d'exportation) des lots assujettis sont du ressort de l'acquéreur et peuvent requérir un délai de deux à trois mois. Pour toute information complémentaire, il conviendra de contacter Besch Cannes Auction Sarl.

**Pour les ventes en live via Interenchères, voir conditions spécifiques et complètes sur notre site, rubrique « Conditions de vente ».**

**Pour effectuer des enchères téléphoniques, des ordres d'achat : nous vous prions de joindre un chèque bancaire d'un montant de 10% de l'estimation basse des lots désirés.**



**VENDREDI 31  
DÉCEMBRE 2021**



**IMPORTANTES DIAMANTS  
HAUTE JOAILLERIE  
& BIJOUX SIGNÉS  
PIERRES DE COULEUR  
MONTRES DE PRESTIGE**



**HÔTEL**  **MARTINEZ**  
CANNES



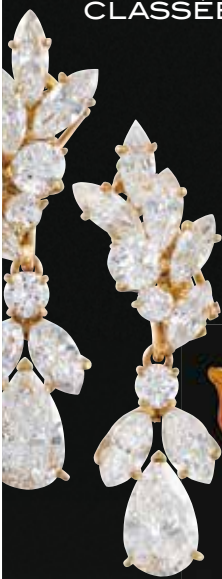
CLASSÉE AU TOP 30 DES MAISONS DE VENTES SUR LE MARCHÉ DE L'ART EN FRANCE

## VENTES DE PRESTIGE EN PRÉPARATION

HOTEL  MARTINEZ  
CANNES

PÂQUES 2022

TABLEAUX MODERNES & CONTEMPORAINS  
VINS PRESTIGIEUX & ALCOOLS RARES  
IMPORTANTS BIJOUX, DIAMANTS  
MONTRES DE COLLECTION  
ARTS DÉCORATIFS DU XX<sup>ÈME</sup>



\*ADJUGÉ 33 900€

FRED PARIS  
BOUCLES D'OREILLES  
« DROP »



\*ADJUGÉ 226 000€

E. GALLÉ  
PIÈCE UNIQUE 1903  
HT. 24 CM



\*ADJUGÉ 161 050€

BOÎTE FABERGÉ  
ART RUSSE



\*ADJUGÉ 40 160€

COMBAS



\*ADJUGÉ 105 500€

DIAMANT  
14,9 CARATS  
COULEUR  
MZ/PI



\*ADJUGÉ 26 500€

BREGUET  
MONTRE DE POCHE  
SQUELETTE



\*ADJUGÉ 49 000€

PICASSO Ed. MADOURA



\*ADJUGÉ 133 000€

B. BUFFET



\*ADJUGÉ 24 000€

PATEK PHILIPPE Ref. 5054



\*ADJUGÉ 22 000€

CARTIER BROCHE

EXPERTS : Bijoux, diamants : Edouard De Garo, Expert diplômé du GIA

EXPERTISES GRATUITES POUR INCLURE DES LOTS

04 93 99 33 49 | [besch@cannesauktion.com](mailto:besch@cannesauktion.com)

1<sup>ÈRE</sup> MAISON DE VENTES INDÉPENDANTE  
DE VINS EN FRANCE

Estimation gratuite de vos bouteilles  
en vue de nos prochaines ventes

CONNAISSEZ-VOUS  
LA VALEUR DE VOTRE CAVE ?

Pascal KUZNIEWSKI - Expert



\*ADJUGÉES 60 000€

ROMANÉE-CONTI



Fernand Meyer

67

**BESCH**  
COMMISSAIRE PRISEUR  
**CANNES**