

BESCH
COMMISSAIRE-PRISEUR

**BIJOUX - MONTRES
PIERRES PRÉCIEUSES**



DIMANCHE 16 AOÛT 2015 À 16H
CANNES - GRAND HYATT HÔTEL MARTINEZ



BESCH

COMMISSAIRE-PRISEUR

VENTES AUX ENCHÈRES

à CANNES

GRAND HYATT CANNES HÔTEL MARTINEZ

VENDREDI 14 AOÛT - 14H30

VINS PRESTIGIEUX & ALCOOLS

P. Kuzniewski - Expert

SAMEDI 15 AOÛT - 14H30

TABLEAUX MODERNES & CONTEMPORAINS

SCULPTURES - TAPISSERIES

DIMANCHE 16 AOÛT - 14H

BIJOUX - MONTRES - PIERRES PRÉCIEUSES

BAGAGES & BIJOUX GRIFFÉS



**EXPOSITIONS
PUBLIQUES**

du Jeudi
13 août à 16h

au Dimanche
16 août à 12h

CATALOGUES VISIBLES

sur www.cannesauktion.com

SUR DEMANDE AU

04 93 99 22 60

**45, La Croisette - 06400 CANNES
besch@cannesauktion.com**

VENTE LE DIMANCHE 16 AOÛT 2015

À 16H

BIJOUX - MONTRES - PIERRES PRÉCIEUSES

DANS LES SALONS DU GRAND HYATT CANNES HÔTEL MARTINEZ

73, Boulevard de la Croisette - 06400 Cannes

**Maître Jean-Pierre Besch, commissaire-priseur
judiciaire et habilité**

svv Besch Cannes Auction n° 2002-034

45, Boulevard de la Croisette, 06400 Cannes

Tél : 33 (0) 4 93 99 22 60 - 33 (0) 4 93 99 33 49

Fax : 33 (0) 4 93 99 30 03

besch@cannesauktion.com - www.cannesauktion.com

Franck Boto, expert-consultant

1, rue du Ténac - 98000 Monaco

Tél : 00377 93 50 00 80

EXPOSITIONS

Grand Hyatt Cannes - Hôtel Martinez

73, Boulevard de la Croisette - 06400 Cannes

- Jeudi 13 août de 16h à 20h

- Vendredi 14 et Samedi 15 août de 10h à 20h

- Dimanche 16 août de 10h à 12h

VENTE AUX ENCHÈRES EN SIMULTANÉ EN SALLE ET SUR INTERNET

Drouot LIVE  drouotlive.com



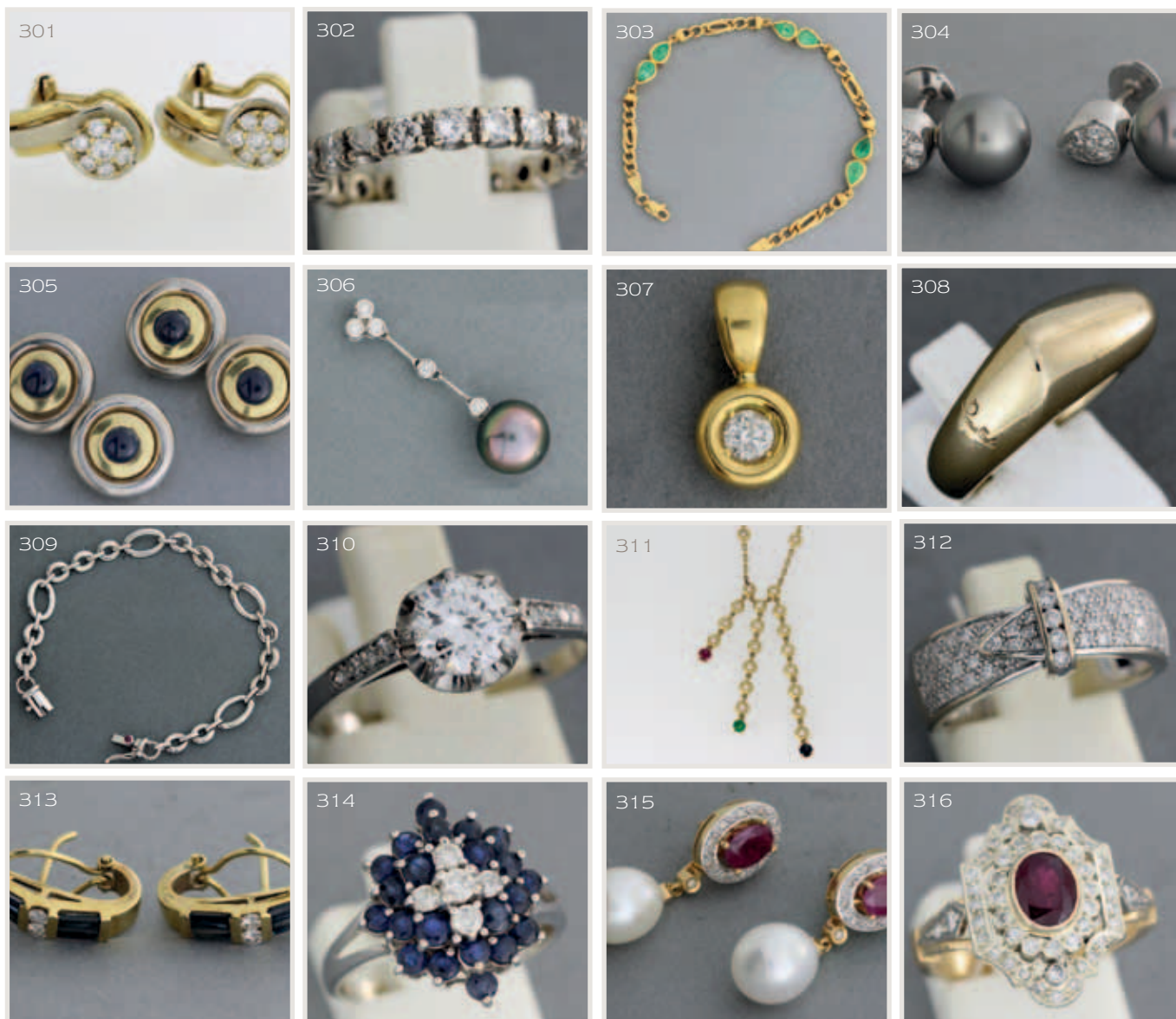
interencherer-live.com

Enchères LIVE et ordres d'achat secrets

interencherer-live.com

TÉLÉPHONES DURANT LES EXPOSITIONS ET LES VENTES

33 (0) 4 93 99 22 60 - 33 (0) 4 93 99 33 49



301 Paire de boucles d'oreilles «fleurs» en or pavées de brillants. P 7g

700/800

302 Alliance en or gris sertie de brillants. P. 2,2g. Tour de doigt : 50

700/800

303 Bracelet en or serti d'émeraudes taillées en poire. P. 8g

600/700

304 Paire de boucles d'oreilles en or gris ornées d'un pavage de brillants retenant une perle grise de Tahiti. P. 9,1g

700/800

305 Paire de boutons de manchettes en or ornés de cabochons de saphirs. P. 15,1g

700/800

306 Pendentif en or gris orné de brillants retenant une perle de Tahiti. P 2,6g

500/606

307 Pendentif en or orné d'un brillant. P. 1,5g

500/600

308 POMELLATO
Bague jonc en or gris. Tour de doigt : 52.

700/800

309 Bracelet en or gris. P 12g

300/400

310 Bague en platine ornée d'un brillant central (0,85ct env.) épaulé de lignes de diamants. P. 2,7g - Tour de doigt : 54

1000/1200

311 Collier en or jaune orné de pampilles chacune serti d'une ligne de brillants retenant respectivement un saphir, une émeraude ou un rubis. P. 15,6G

1000/1200

312 Bague ceinture en or enrichie de brillants. P. 5,6g. tour de doigt : 53,5.

700/800

313 Paire de boucles d'oreilles en or ornées de saphirs calibrés séparés de brillants. P 6g

700/800

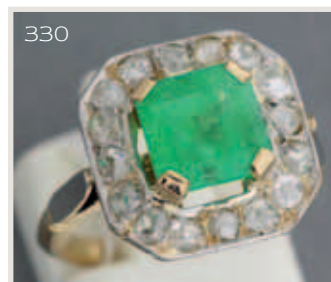
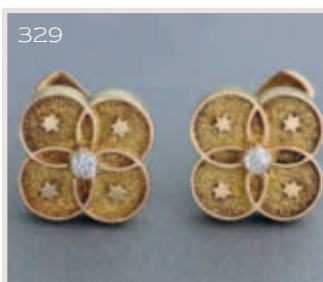
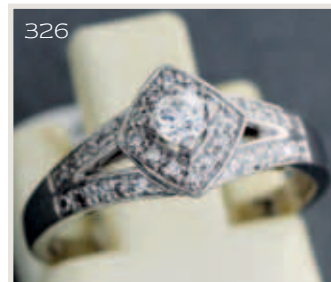
314 Bague en or ornée de brillants entourés de saphirs. P. 4g. Tour de doigt : 57.

400/500

315 Paire de boucles d'oreilles en or ornées d'un rubis dans un entourage de brillants retenant un motif amovible serti d'un diamant et d'une perle. P. 7,4g

1000/1200

- 316** Bague hexagonale en or ornée d'un rubis dans un double entouragement de brillants.
Tour de doigt : 54. P 5,6g
900/1100
- 317** Bague en platine ornée d'un saphir (2,2cts) épaulé de 2 diamants et de lignes de brillants. P 3,7g. Tour de doigt : 51.
1500/2000
- 318** Barrette en or (14k) et argent ornée de saphirs alternés de diamants. P 6,5g
1200/1500
- 319** Collier en or à motifs de feuilles serties de diamants retenant une chute de diamants.
Longueur : 44 cm. P 3,4g
1200/1500
- 320** Bague en or ornée d'un pavage de diamants dans un entouragement de rubis calibrés. P. 2,7g.
Tour de doigt : 58.
400/500
- 321** Bracelet en or orné d'un motif central ajouré serti de diamants et de perles. P 12,1g.
Longueur : 16 cm
700/800
- 322** Bague en or à motifs à la grecque serties de brillants. Tour de doigt : 59. P. 7,2g
600/700
- 323** Bracelet rigide ouvrant en or à motifs à la grecque serties de brillants. P. 20,1g
900/1000
- 324** Bague jonc en or ornée d'un rubis ovale. P. 7,8g. tour de doigt : 54.
800/1000
- 325 BULGARI B01**
Alliance en or gris serties de brillants.
Tour de doigt : 52. P. 7,7g
1200/1500
- 326 MAUBOUSSIN**
« Love my Love ».Bague en or serties de brillants. P. 2,7g. Tour de doigt : 45.
600/700
- 327 CARTIER**
Alliance triple en or gris et céramique.
Tour de doigt : 51. P 6,8g
900/1000
- 328** Paire de boucles d'oreilles «tresse» en or serties de brillants. P 5,3g
800/1000
- 329** Paire de boutons de manchettes en or stylisant des trèfles centrés d'un diamant.
P. 7g
600/700
- 330** Bague en or ornée d'une émeraude dans un entouragement de diamants taillés en rose (éclat). Tour de doigt : 47. P. 4,3g
700/800





331



332

331 Bague en or ornée d'un rubis dans un double
entourage de brillants. P 5,7g.
Tour de doigt : 54.

900/1000

332 Bracelet 1940 en or. P. 37,6g

1500/1800



332b



333

332B Paire de clips d'oreilles 1940
en or à godrons. P 7,2g

400/500

333 Broche «Nœud» en or.
P. 16,2g

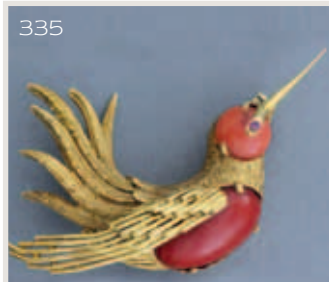
600/700

334 Bague boule en or ornée d'émeraudes
séparées de tresses serties de brillants.
Tour de doigt : 54. P 5,7g

700/800



334



335

335 Broche « Oiseau » en or, le corps et
la tête sont constitués de corail,
l'œil serti d'un rubis. P 13g

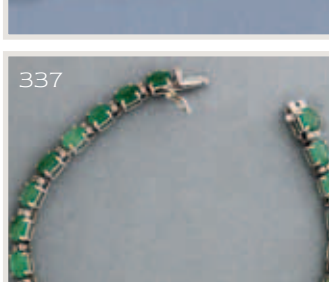
700/800

336 Broche «tortue» en or, les yeux sertis
de rubis. P. 11,7g

700/800



336



337

337 Bracelet ligne en or serti d'émeraudes
séparées de brillants.
Longueur : 18 cm. P 8g

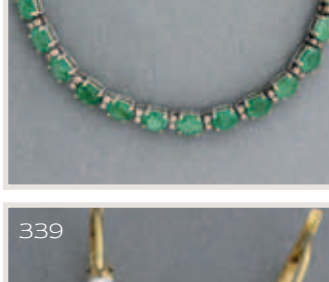
900/1000

338 Collier en or orné d'un motif central enrichi
de cristal, de saphirs et de diamants.
P. 7,6g

700/800



338



339

339 Paire de boucles d'oreilles en or serties
de brillants dont un plus important retenant
un motif enrichi de cristal, de saphirs
calibrés et de diamants.
P 8,8g

1800/2000

340 Paire de boucles d'oreilles en or ornées
de motifs sertis de brillants retenant
une perle. P 7,2g

900/1000



340



341

341 Bague «fleur» en or (14k) sertie de brillants
(1,3ct env.). Tour de doigt : 55.
P 6,1g

900/1000

342 CARTIER

Bague spirotube en or de trois couleurs
signée et numérotée. P 13,2g
Tour de doigt : 58/59.

1500/2000

343 Bague boule en or ornée de lignes
de brillants (3,6cts env.). P. 12,7g
Tour de doigt : 55

4500/5000



341



342



344 CARTIER

LOVE. Anneau en or gris
Tour de doigt : 48. P 6,7g

700/800

345 Bague en or ornée d'une ligne de diamants baguettes entre deux lignes de brillants.
P. 5g. Tour de doigt : 53.

1200/1500

346 Importante Bague chevalière en or pavée de brillants épaulée d'une ligne de brillants.
P 20g. Tour de doigt : 56.

900/1100

347 Bague en or enrichie de nacre d'améthystes et de brillants.
Tour de doigt : 51. P. 7,7g

700/800

348 Paire de boucles d'oreilles en or à motifs de fleurs serties de citrines, améthystes, aigues marines et de brillants.
P. 7,2g

600/700

349 Paire de pendants d'oreilles à motifs géométriques sertis de diamants. P5g

800/900

350 Bague «nœud» en or pavée de brillants.
P. 6,5g. Tour de doigt : 54.

900/1000

351 Bague jonc en or ornée d'un diamant princesse (0,50ct).
Tour de doigt : 51,5.
P. 6,1g

1000/1200

352 Bague en or gris ornée d'un cabochon d'onyx facetté épaulé de lignes de brillants.
Tour de doigt : 58.
P 9g

1000/1200

353 Paire de boutons de manchettes en or ornés de jade centré de brillants.
P. 15,8g

1000/1200

354 Bague en or ornée d'une pierre dure enrichie d'un pavage de brillants.
P. 10g

600/700

355 Collier en or à motif de nœud serti de brillants. P. 8,5g.
Longueur : 44 cm

1500/1800



356 Bague en or ornée d'un saphir entouré et épaulé de lignes de brillants.
Tour de doigt : 54. P 5,7g

1000/1200

357 Importante Bague en or ornée d'émeraudes séparées et épaulées de brillants. P. 8g.
Tour de doigt : 57,5

1000/1200

358 Bague en or ornée d'un pavage de saphirs jaunes et de brillants. Tour de doigt : 53.
P 13,2g

900/1000

359 Paire de boucles d'oreilles en or pavées de saphirs jaunes et de brillants. P. 11,2g

1000/1200

360 Pendentif en or pavé de saphirs jaunes et de diamants. P. 5g

700/800

361 Bague en or ornée d'un diamant princesse (0,80ct env.). P 6g. Tour de doigt : 52.

1800/2200

362 Bague en or gris ornée de trois diamants. P. 9,6g. Tour de doigt : 53.

1200/1500

363 Importante Paire de boucles d'oreilles en or gris ornées de grenats séparés d'une ligne de brillants. P. 11,7g

900/1000

364 Bague Toi et Moi en or ornée de lignes de brillants et de diamants baguettes. Tour de doigt : 51/52.
P 3,8g

900/1000

365 FRED
Bracelet en or et acier signé. P. 18g

700/800

366 Bague en or et argent ornée d'une tanzanite cabochon (15cts env.) dans un entourage de diamants. P. 7,5g

1800/2000

367 Collier spirotube en or orné d'un motif amovible orné d'un cabochon de turquoise entouré de diamants. P. 53,2g

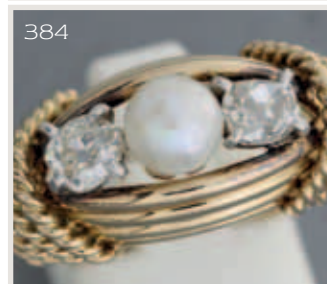
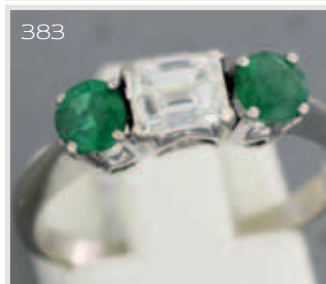
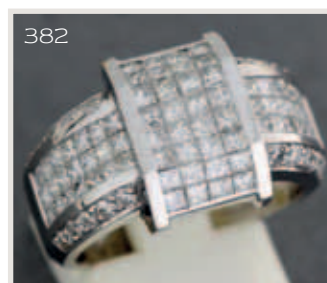
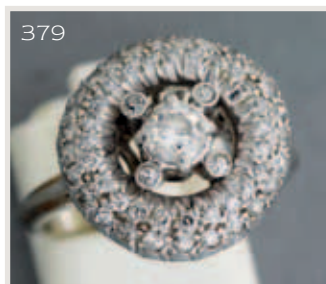
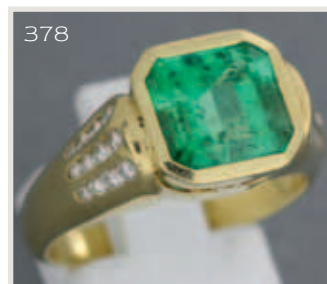
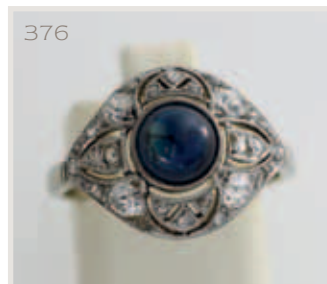
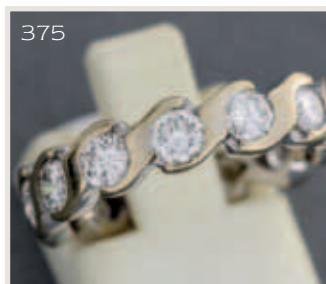
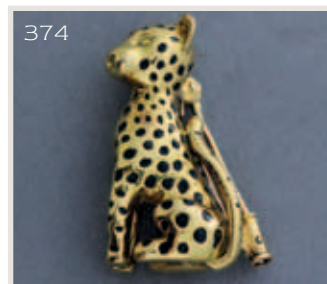
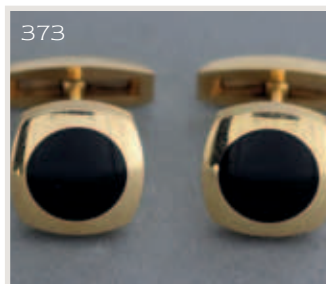
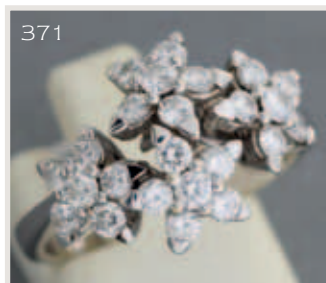
2500/3000

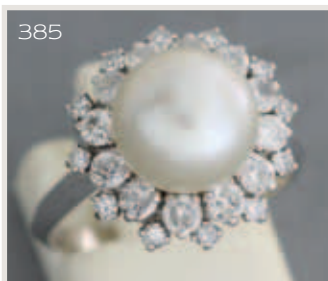
368 Paire de clips d'oreilles en or ornés de cabochons de turquoises entourés de brillants. P. 17g

1200/1500



- 369** Bague en platine ornée d'une émeraude (2,5cts env.) épaulée de lignes de brillants. Tour de doigt : 52. P. 9,3g
2200/2500
- 370** Paire de boucles d'oreilles en or en forme de Toi et Moi à motifs de fleurs serties de brillants. P. 6,8g
900/1000
- 371** Bague en or gris à motifs de fleurs serties de brillants. P 5,8g. Tour de doigt : 55.
900/1000
- 372** Paire de boucles d'oreilles en or ornées chacune de deux brillants retenant une perle (14,5 mm). P 14,2g
1000/1200
- 373 CHAUMET**
Paire de boutons de manchettes en or et onyx. P 10,9g
900/1000
- 374** Broche «panthère» en or rehaussée d'émail. P. 28,3g. Hauteur : 3,2 cm
1000/1200
- 375** Alliance en or sertie de brillants. P. 5g Tour de doigt : 52/53
1800/2200
- 376** Bague 1920 en or et platine ornée d'un cabochon de saphir dans un entourage de diamants. P. 3,8g Certificat MGL. Tour de doigt : 53
1200/1500
- 377** Bague en platine ornée de deux lignes de brillants. P. 13,4g
1500/1800
- 378** Bague en or ornée d'une émeraude épaulée de lignes de brillants. Tour de doigt : 58/59. P. 9,6g
2800/3200
- 379** Bague en platine ornée d'un diamant central dans un entourage pavé de brillants. P 6,7g
1000/1200
- 380 CARTIER**
Pendentif «Dé» en acier portant l'inscription CARTIER (une lettre sur chaque face)
250/350
- 381** Paire de boucles d'oreilles en or gris pavées de brillants. P 6g (Signées Jaxel). P 6g
1000/1200
- 382** Bague en or sertie de diamants princesses et de brillants (2,25cts env.). Tour de doigt : 55. P. 9,9g
2200/2500
- 383** Bague en or ornée d'un diamant de taille émeraude épaulé de deux émeraudes. Tour de doigt : 55,5. P. 3,2g
1800/2000
- 384** Bague 1940 en or ornée d'une perle épaulée de deux diamants (0,45ct x 2). Tour de doigt : 52. P. 10,7g
1000/1500





385



386



387



388



389



390



391



392



393



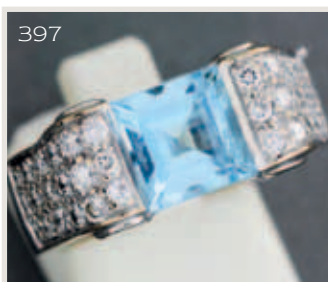
394



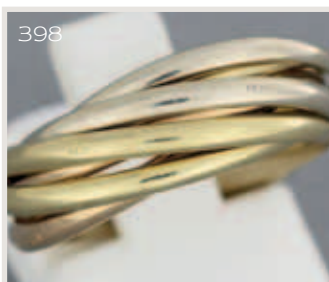
395



396



397



398

385 Bague en or ornée d'une perle dans un entourage de brillants. P 5,8g. Tour de doigt : 53.

1500/1800

386 TIFFANY

Parure en or (14k) comprenant une paire de boutons de manchettes et trois boutons de plastrons. P. 22,7g

800/1200

387 Bague en or ornée d'un cabochon de corail épaulé de lignes de brillants. Tour de doigt : 53. P. 15,6g

1200/1500

388 Bague boule en or de deux tons pavée de brillants (2 cts env.). Tour de doigt : 51/52. P 19,5g

1200/1500

389 CARTIER

Alliance triple en or de trois couleurs. Tour de doigt : 60. P. 9,1g.

900/1100

390 Bague boule en or ornée de motifs de fleurs pavés de rubis dans un pavage de brillants. Tour de doigt : 56. P 15,1g

1800/2200

391 Bracelet rigide ouvrant en or orné d'une ligne de 7 brillants. P 34,4g. Diamètre : 6,5 cm

1800/2200

392 Bague en or ornée d'un saphir Ceylan (3,1cts) dans un entourage de brillants. P. 5,2g

1300/1500

393 Broche en or enrichie de turquoises et de brillants. P. 28,3g

1800/2200

394 Paire de clips d'oreilles en or enrichies de turquoises et de brillants. P. 23,3g

1200/1500

395 POMELLATO

Collier en or. P. 50,5g. Longueur : 47 cm

2800/3200

396 POMELLATO

Bague en or jaune. Tour de doigt : 52. P. 12,1g

700/800

397 Importante Bague en or ornée d'une topaze bleue et de brillants. P 14,6g. Tour de doigt : 53.

1000/1200

398 CARTIER

Alliance 7 anneaux en or de trois couleurs. Tour de doigt : 50. P. 7,4g

800/1000

399 POMELLATO

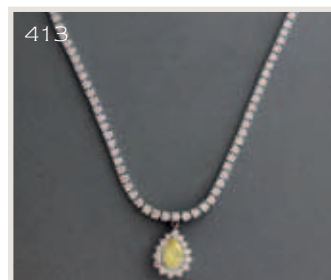
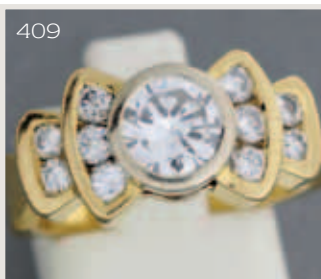
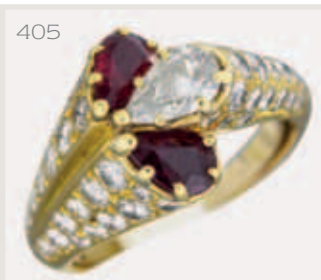
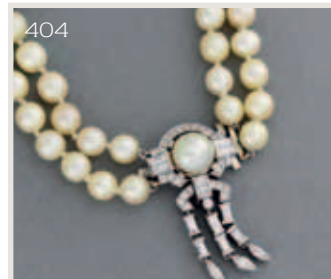
Pendentif «Ourson» en or jaune articulé. P. 7,1g

800/1000

400 Importante Bague en or ornée d'un cabochon de turquoise entouré de rubis cabochons gravés et de brillants. Tour de doigt : 54,5. P 10,9g

1200/1500

- 401 CARTIER**
Collier semi rigide en or et acier. P.B. 56,4g
1800/2000
- 402 CARTIER**
Anneau en or et acier.
Tour de doigt : 52. P. 5,6g
500/600
- 403 CARTIER**
Paire de créoles en or et acier.
P. 10g
800/1000
- 404** Collier double rangs de perles,
le fermoir en or et platine est orné
d'une perle probablement fine bouton,
de diamants baguettes et poires,
et de brillants. PB 65,8g
3500/4000
- 405 PIAGET**
Bague Toi et Moi en or ornée de deux rubis
taillés en poire et d'un diamant taillé en poire
épaulés de pavages de brillants. P. 8,4g.
Tour de doigt : 52.
4500/5000
- 406** Bague en or ornée d'un diamant de taille
coussin (1,5ct env.) dans un entourage
de rubis calibrés. P. 5g.
Tour de doigt : 54.
4000/4500
- 407** Bague boule en or rose pavée de saphirs
roses (3,45cts env.). P 6,1g.
Tour de doigt : 54.
1500/2000
- 408** Alliance en or jaune sertie de brillants.
P. 5,6g TDD 53/54
1200/1500
- 409** Bague «nœud» en or ornée d'un diamant
central calibrant 1,5ct env. épaulé de lignes
de brillants. Tour de doigt : 52/53.
P 10,3g
4000/4500
- 410** Broche pendentif stylisant un cœur en or
jaune entièrement pavée de brillants.
P. 17,1g – Hauteur : 3 cm
4500/5500
- 411** Bague en platine ornée d'un saphir ovale
épaulé de deux diamants troidia. Origine du
saphir : Siam sans modification thermique.
Dimensions de la pierre : 14 x 10,9 x 6,8 mm
env. Certificat LFG.
15000/18000
- 412** Collier semi rigide en or blanc orné
de lignes de diamants formant toi et moi
(7,40cts env.). P 39,1g
5500/6500
- 413** Collier en or blanc orné d'une ligne
de brillants retenant un pendentif serti
d'un diamant Fancy Yellow (2cts env.)
dans un entourage de brillants. Poids total
des brillants (4cts env.). P 21,6g
5000/6000





414



415

414 Bague en or ornée d'un diamant Fancy Yellow (1,06ct au centre) entouré et épaulé de brillants. P. 5,8g. Certificat H.R.D. Tour de doigt : 53

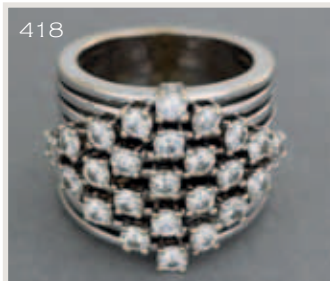
4000/4500

415 Bague en or ornée d'un brillant (1,35cts) épaulé de lignes de brillants. P. 4,9g. Tour de doigt : 53.

4000/4500



417



416

416 Bracelet Art Déco en or serti de brillants (12cts). P. 44,8g. Longueur : 19 cm

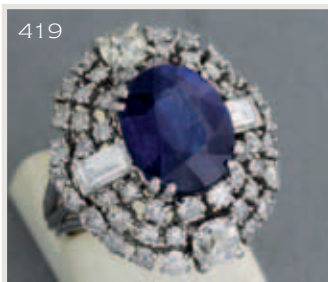
6500/7500

417 Broche Art Déco en platine, aiguille en or, sertie de brillants et de diamants baguettes. P. 13,4g

1500/2000

418 Bague en or gris ornée d'un motif de forme géométrique serti de brillants. P. 24,6g. Tour de doigt : 53,5.

2500/3500



419



421

419 Bague en or et platine ornée d'un saphir ovale (4,54cts) entouré de brillants et de diamants baguettes. P. 9,3g. Tour de doigt : 50.

3500/4500

420 Bague « fleur » en or ornée d'un rubis cabochon de forme ovale (5,46cts) dans un entourage de brillants. Origine du rubis : Birman Sans traitement thermique. Certificat Gem Paris.

9000/11000



422



421

421 Alliance en or sertie de diamants de taille navette (3cts env.). TDD : 58. P. 5g

2500/3500

422 Bague en or gris ornée d'un pavage de saphirs entre deux godrons pavés de brillants. P. 15,6g Tour de doigt : 56/57

1800/2200



424



425

423 Bracelet rigide ouvrant en or gris pavé de brillants. P. 32,6g

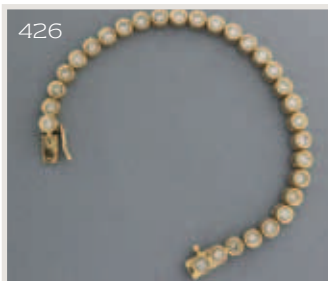
2800/3000

424 Bague multi anneaux en or gris enrichie de saphirs roses, d'améthystes et de brillants. P. 12,4g. Tour de doigt : 60/61

700/800

425 Collier en or orné d'émeraudes taillées en poire et de brillants. P. 29,4g

3800/4200



426



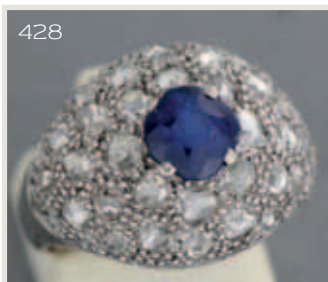
427

426 Bracelet ligne en or jaune serti de brillants (9cts env.) en serti clos. Longueur : 18 cm. P. 23 cm

3500/4500

427 Bracelet Tank en or. P. 61,2g. Longueur : 18 cm

2500/3500



428



429

428 Bague boule en ornée d'un saphir dans un pavage de diamants. Tour de doigt : 53. P. 7g

1200/1500

429 Paire de pendants d'oreilles en or ornés de motifs amovibles sertis de brillants retenant un cabochon de corail. P. 25,9g. Longueur : 5,5 cm.

2500/3500



411



420



416



- 430** Paire de boucles d'oreilles en or ornées de perles surmontées d'un brillant.
Diamètre des perles : 11,5 mm
Poids des diamants : 1,2ct env.
3500/4000
- 431** Bague en or ornée d'un diamant solitaire (2,66cts) – Couleur : F – Pureté : VVS2.
Certificat Monaco Gem Lab
25000/30000
- 432** Bague en or gris ornée d'un diamant solitaire (2,48cts) Couleur : F - Pureté SI1.
Certificat Monaco Gem Lab. P. 7,2g
22000/25000
- 433** Bague en or ornée d'un diamant solitaire (2,48cts). Couleur : G – Pureté : SI1. P. 3,3g.
Certificat Monaco Gem Lab.
20000/25000
- 434** Bague en or ornée d'un diamant solitaire (1,31ct).
3500/4500
- 435** Bague en or gris ornée d'un brillant solitaire (1,12ct). Couleur : I – Pureté : VS1.
4000/4500
- 436** Bague en or gris ornée d'un diamant solitaire (1,84ct). Couleur : F – Pureté VS2
Certificat du Laboratoire Français de Gemmologie.
12000/15000
- 437** Bague en or et platine ornée d'un diamant solitaire (2,63cts). Couleur : H – Pureté VS1
Certificat HRD.
20000/25000
- 438** Paire de puces d'oreilles en or serties de brillants. P. 2,1g
3000/3500
- 439** Parure en or de la Maison HERMES comprenant une paire de clips d'oreilles et une broche. P. 37,9g
3000/3500
- 440** Bracelet ligne en platine serti d'une ligne de 30 brillants (13cts env.). P. 46g.
Longueur : 18 cm
9000/11000
- 441** Bague en or ornée d'un brillant dans un entourage de diamants baguettes et de brillants. Tour de doigt : 53. P 10,5g
2200/2500
- 442** **CARTIER**
Collier plat en or signé. P. 95g.
Longueur : 40 cm
4500/5000
- 443** Bracelet Tank 1940 en or. Longueur : 17,5 cm
Largeur : 2,5 cm. P 123,30g
4500/5500
- 444** Bague en or ornée d'un diamant de taille princesse épaulé de diamants princesses et baguettes. P. 5,8g. Tour de doigt : 51
2200/2500
- 445** Bague en or gris ornée d'un diamant central (0,70ctenv.) dans un pavage de brillants.
P. 8,7g. Tour de doigt : 48.
1800/2000
- 446** Paire de pendants d'oreilles en or à motifs de fleurs enrichies de rubis. P 20g
1200/1500
- 447** Bracelet en or à motifs de fleurs enrichies de rubis pouvant se transformer en collier avec le bracelet queue de rat qui l'accompagne.
P. 58,4g et 21,6g
3500/4500



440



432



436



437



- 448** Bague en or ornée d'un cabochon de corail épaulé de motifs de forme navette sertis de brillants (1,50ct env.).
TDD : 52. P. 11g
1200/1500
- 449** Important bracelet en or orné d'un cabochon et de cabochons de citrines. P.B. 202,5g.
Longueur : 20 cm
4500/5500
- 450** Bague en or ornée d'un cabochon d'émeraude entourée de cabochons de rubis et d'émeraudes et de brillants.
P. 19,5g. TDD : 52
2800/3200
- 451** Paire de boucles d'oreilles en or gris stylisant des fleurs entièrement serties de brillants (4cts env.). P 9,4g
5500/6500
- 452** Bracelet ligne en or gris orné d'une ligne de diamants de taille brillant (20cts env.).
P 21,3g.
28000/32000
- 453** Bague en platine de forme Toi et Moi ornée de deux diamants. Poids de chaque diamant : 3,29 cts. Couleur M pour l'un et L pour l'autre. Pureté : SI1 pour les deux.
Certificats Monaco Gem Lab.
15000/20000
- 454** Bague en or gris ornée d'un diamant central de taille émeraude (1,97ct) Couleur : E Pureté : VVS1. dans un entourage jupe serti de diamants de taille baguettes. P 5,6g.
Certificat H.R.D. TDD : 53
15000/20000
- 455** Bague en or jaune ornée d'un diamant (10,11cts) épaulé de diamants baguettes.
P. 14,8g. Couleur : M – Pureté : VS2.
Certificat Monaco Gem Lab
40000/50000
- 456** Bague en or gris ornée d'une émeraude épaulée de pavages de brillants.
P 8,2g. TDD : 54,5
2800
- 457** Important collier en or à maille épi, les maillons du centre sertis de diamants.
P. 107g. Longueur : 40 cm environ.
3000/3500
- 458** Chaîne en or retenant un pendentif en forme de poire serti d'un saphir (2,20cts env.) dans un entourage de brillants (1,5ct env.). P. 7,1g.
Origine probable du saphir : Ceylan.
2200/2500
- 459** **CHOPARD**
Bracelet rigide ouvert en or gris orné de motifs de cœurs pavés de brillants. P 62,9g
2200/2500
- 460** Collier spirotube en or jaune enrichi d'un clip en forme de nœud dont le lien est serti de brillants. P. 129g
5000/5500
- 461** Demi alliance en or sertie de diamants princesses et baguettes. P 7,2g. TDD : 55.
2500/3000
- 462** Collier 1940 en or orné d'un motif serti de brillants retenant un pompon. P. 56,1g.
Longueur : 44 cm
2500/3000
- 463** Bague en or ornée d'une émeraude (12,5cts env.) entourée de brillants (3cts env.).
P 13,6g. TDD : 53
5500/6500



453



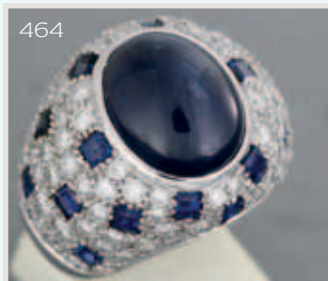
454



455

452





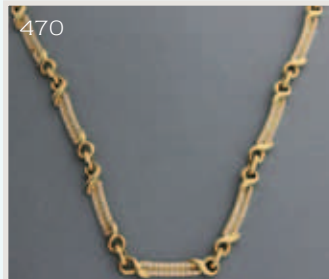
464



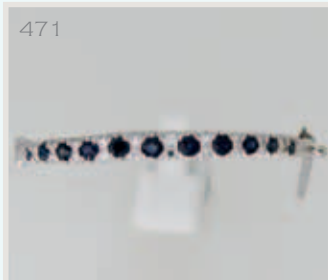
465



466



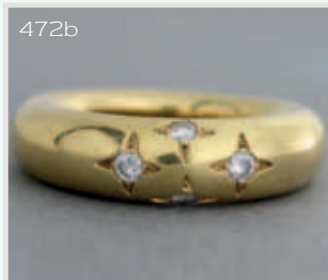
467



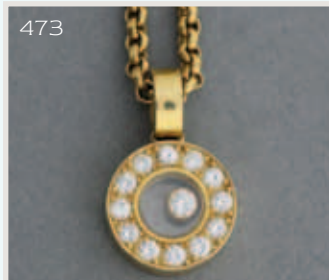
468



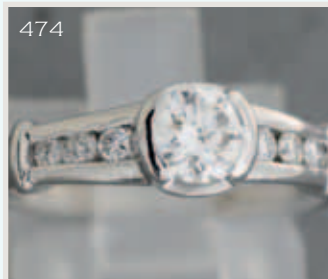
469



470



471



472



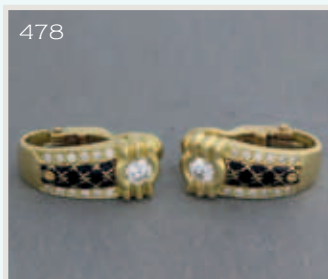
473



474



475



476



477

- 464** Bague jonc en or ornée d'un cabochon de saphir dans un pavage de brillants et de saphirs calibrés. P. 19,8g. TDD : 53/54. **5500/6500**
- 465** Exceptionnel Bracelet Art Déco en or et platine entièrement serti d'émeraudes dont le centre taillé en poire et de diamants. Origine des émeraudes : Colombie. P 36,4g. Longueur : 19 cm **20000/25000**
- 466** Importante bague en or ornée d'une émeraude ovale (19,45ct) entourée de brillants et épaulée de lignes serties de diamants de taille baguettes (5cts env.). P. 20,5g. Origine de l'émeraude : Colombie. Certificat Monaco Gem Lab. **35000/4000**
- 467** Alliance en or gris serti de brillants. TDD : 52. P. 5g **2500/3500**
- 468** Bracelet Art Déco en or gris entièrement serti de diamants. P 24,9g. Longueur : 18 cm. **3500/4000**
- 469** Bague en or ornée d'un brillant central (2cts env.) épaulé de brillants. P. 8,9g. TDD : 52. **7500/8500**
- 470** Collier en or orné d'un motif serti de brillants. Porte le n°B25193. P. 47g. Longueur : 40 cm **2500/3000**
- 471** Bracelet rigide ouvrant en or gris orné d'une ligne de saphirs alternés de brillants. P 13,8g. Diamètre : 6 cm **1200/1500**
- 472 CHAUMET**
Paire de boucles d'oreilles en or ornées de diamants en serti étoilé. P 14,5g **900/1100**
- 472b CHAUMET**
Bague jonc en or jaune ornée de diamants en serti étoilé. P. 7,3g **900/1100**
- 473 CHOPARD**
Chaîne en or orné d'un pendentif serti d'un diamant mobile dans un entourage de brillants. La chaîne et le pendentif signé CHOPARD. P. 12g. Longueur : 44 cm **1100/1300**
- 474** Bague en or gris ornée d'un diamant central (0,50ct env.) épaulé de brillants. P. 4g. TDD : 51,5 **1000/1200**
- 475** Pendentif en or gris orné de motifs de cœurs et de losanges mobiles serties de brillants séparés et entourés de brillants. P 12,8g **700/800**
- 476 CARTIER**
Paire de clips d'oreilles en or de forme créoles en or jaune. P. 11g **1000/1200**
- 477 POMELLATO**
Pendentif « Chien » articulé en or jaune, le collier serti de diamants. P. 16g. H. : 4,5 cm **700/800**
- 478 KORLOFF**
Paire de boucles d'oreilles en or ornées d'un diamant souligné de lignes de brillants et d'émail. P. 10,7g **800/1000**
- 479** Bracelet en or gris orné de saphirs cabochons séparés de lignes de brillants. P. 26,1g. Longueur : 17,5 cm **1200/1500**



466



469



465



480 Bague en or gris ornée d'une émeraude (3,08cts) épaulée de deux diamants taillés en demi lune (1ct env.). P. 9,5g

3800/4200

481 Bague en or ornée d'un saphir ovale épaulée de lignes de diamants princesses et de lignes de brillants. P. 6,6g

2500/3000

482 Paire de boucles d'oreilles «fleurs» en or serties de 34 brillants (7cts env.). P. 12,4g

7500/8500

483 Bague boule en or à motifs de nid d'abeille sertie de brillants. Tour de doigt : 55/56. P. 19,5g

2800/3200

484 Broche Volute en or (14k) et platine enrichie de perles, de brillants, de diamants de taille émeraude et navettes. P. 28,1g

4500/5500

485 Paire de boucles d'oreilles en or ornées d'un brillant retenant une ligne de brillants et se terminant par une perle. P. 10,8g

800/900

486 Anneau en or gris à formes pyramidales serti de brillants. Tour de doigt : 53. P. 5,7g

900/1000

487 VAN CLEEF & ARPELS

Broche «lionceau» en or et platine enrichie de brillants, les yeux en émeraudes.

P. 12,4g. Hauteur : 3,5 cm

3500/4500

488 Bague en or gris ornée d'un rubis (traité) dans un double entourage de brillants. P. 7,2g. Tour de doigt : 49

4500/5500

489 Bague boule en or sertie d'améthystes. P. 7,4g. Tour de doigt : 54.

500/600

490 Bague en or ornée d'un pavage de brillants dans un entourage d'améthystes. P. 13,7g. Tour de doigt : 58.

900/1000

491 Collier en or orné d'un pendentif serti de brillants (1,35cts env.). P. 5,1g

2000/2200

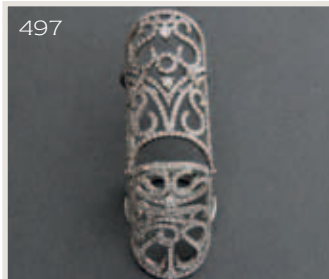
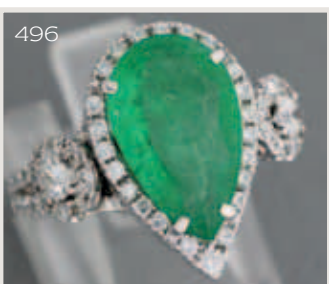
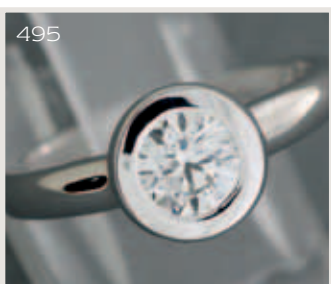
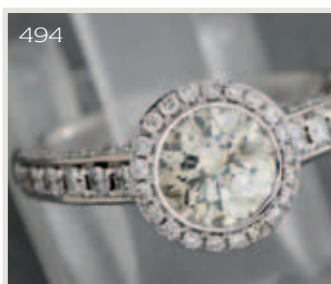
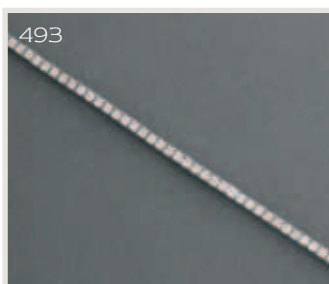
492 Paire de pendants d'oreilles en or gris enrichies de nacre ajouré et de motifs serties de brillants entourés de lignes de brillants (2,62cts env.). P. 14g

3000/3500

493 Bracelet ligne en or gris serti de brillants (3,30cts). P. 9g

3500/4000

- 494** Bague en or blanc ornée d'un brillant (1ct) épaulé de lignes de brillants. P 4,4g. TDD : 53.
2500/3000
- 495** Bague en or ornée d'un brillant solitaire (1ct env.). P. 4,9g. TDD : 53
3000/3200
- 496** Bague en or ornée d'une émeraude taillé en poire (6,65cts env.) entourée et épaulée de brillants. P 9,2g. TDD : 53.
3000/3200
- 497** Bague multi anneaux en or ajouré sertie de brillants (2,8cts env.). P 12,8g. TDD : 54.
3200/3500
- 498** Bracelet rigide ouvrant en or jaune orné de lignes de brillants (3cts env.). P 25,3g. Diamètre : 6 cm.
2200/2500
- 499** Diamant sous scellé. Poids : 1ct – Couleur : F Pureté : IF. Certificat G.I.A.
7000/7500
- 500** Diamant sous scellé. Poids : 1,01ct Couleur : G – Pureté : IF. Certificat G.I.A.
6000/6500
- 501** Pendentif en or orné d'un rubis dans un double entouragement de brillants. P. 19g
2800/3200
- 502** Bague en or ornée d'un rubis dans un double entouragement de brillants. P 17,1g
2800/3200
- 503** Bague en or ornée d'un saphir central épaulé de brillants et de saphirs. P. 7,4g. TDD : 45,5.
2800/2200
- 504** Bague «bombée» en or gris pavée de brillants (7cts env.). P 11,8g. TDD : 55.
4500/5500
- 505** Paire de boucles d'oreilles «carrées» en or gris ornées d'un pavage de diamants taillés en rose entouré de brillants. P. 18,1g
4500/5500
- 506** Paire de boutons de manchettes en or ornés de brillants et de diamants baguettes. P. 5,8g
1800/2200





507



508



509



510b



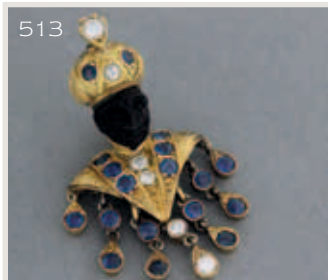
511



510



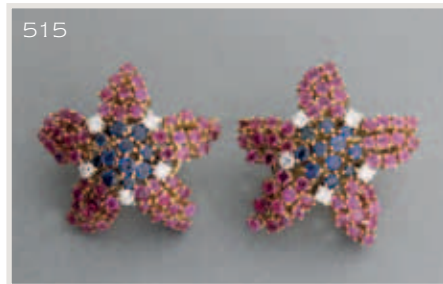
512



513



514



515



516



517

507 Importante broche en or gris et platine stylisant des fleurs pavées de brillants. P. 22,7g

4500/5500

508 Bague en or ornée d'une émeraude dans un entourage de brillants. P 8,1g. TDD : 53.

3500/4500

509 Bague en or à godrons ornée de trois émeraudes cabochons et de brillants. Tour de doigt : 53. P. 13,4g

1500/2000

510 Paire de boucles d'oreilles «fleurs» en or, le centre est sertie de brillants, les pétales de diamants noirs. P. 45,7g

6500/7500

510B Bague souple en or ornée d'un motif de fleur sertie d'un pavage de brillants en son centre, les pétales pavés de diamants noirs. P. 22,8g

2500/3000

511 Pendentif «feuille» en or serti de rubis et de brillants accompagné d'une chaîne en or signée VCA. P 5,2g

2500/3000

512 Paire de boutons de manchettes en or ornés de cabochons de saphirs signés BOUCHERON. P. 16g

1000/1200

513 NARDI

Pendentif «Maure» en or serti de diamants et de saphirs en pampilles. P 7,7g

3500/4500

514 Bague boule en or pavée de rubis (5cts). Tour de doigt : 54. P. 7,6g

1200/1500

515 Paire de boucles d'oreilles «Etoiles de mer» en or ornées de saphirs, de brillants et de rubis. P. 34,2g

4500/5500

516 Broche «Etoile de mer» en or ornée en son centre de saphirs épaulés de brillants et de rubis. P. 29,1g

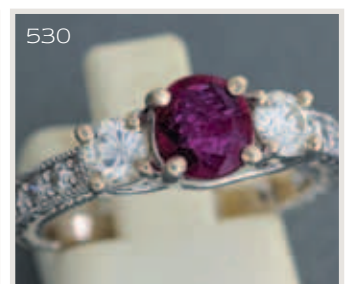
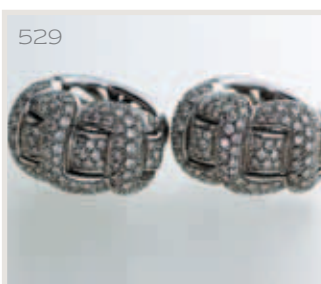
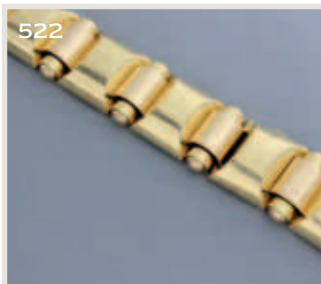
4500/5500

517 VCA

Poudrier en or enrichi d'onyx et d'un saphir cabochon sur le fermoir. P. 97,2g

4500/5500

- 518 DODO by POMELLATO**
«Je suis fou de toi». Pendentif en or gris stylisant un pingouin pavé de brillants. P. 1,1g
700/800
- 519 DODO by POMELLATO**
«Je suis fou de toi». Pendentif en or jaune stylisant un pingouin pavé de diamants noirs. P. 2,1g
700/800
- 520** Bracelet 3 anneaux en or de trois couleurs. P. 87,9g
3500/4500
- 521** Bague en or martelé d'époque Charles X ornée d'un important rubis cabochon (38,5cts) sur une monture stylisant des fleurs de lys. P. 17,5g. Certificat Monaco Gem Lab.
3500/4500
- 522** Bracelet 1940 «Rouleaux» en or. P. 95,6g. Longueur : 17 cm.
3500/4500
- 523** Bracelet en or à godrons mats et polis. Longueur : 21 cm. P. 71,2g
2500/3000
- 524** Bague en or ornée d'une émeraude entourée de diamants trapèzes et épaulée de diamants baguettes. P. 10g. Tour de doigt : 49,5.
2500/3000
- 525** Bracelet en or orné de l'inscription «I Love Y» sertie de brillants, de rubis, d'émeraudes et de saphirs. P. 40,3g
1500/2000
- 526** Alliance en or jaune sertie de brillants. (2,3cts env.). P. 6g – Tour de doigt : 55
2500/3000
- 527** Bague en platine ornée d'un saphir dans un entourage de brillants. P. 5,1g. Tour de doigt : 48.
1000/1200
- 528** Bracelet en or gris orné de charms serties de brillants formant l'inscription «Too much Love». P. 24,7g
2500/3000
- 529** Paire de boucles d'oreilles en or pavées de brillants (4,8cts env.). P. 24,6g
3500/4500
- 530** Bague en or ornée d'un rubis épaulé de deux brillants et de lignes de brillants. P. 4,9g. Tour de doigt : 53
1200/1500





531 CARTIER

Bague en or ornée d'un rubis taillé en poire (1,80ct env.) dans un important pavage de brillants (3,5cts env.).

P. 10g. TDD : 53

6500/7500

532 Bague en or (14k) ornée d'un diamant princesse (2,01cts)

Couleur : H - Pureté : SI2 épaulé de lignes de diamants baguettes.

Certificat EGL. P. 4,5g.

Tour de doigt : 51.

7000/8000

533 Bague en or ornée d'un diamant solitaire (5,60cts env.). P. 4,3g. Tour de doigt : 51.

35000/45000

534 Long collier de perles de culture choker, le fermoir en or jaune est orné d'un diamant central (1,80cts env.) entouré d'émeraudes carrées. Longueur : 58 cm.

3500/4500

535 Bague Toi et Moi en or gris ornée de deux diamants navettes (1ct env. chacun) épaulés de lignes de brillants.

P. 5g. TDD : 53.

5000/5500

536 CARTIER

Chaîne en or et son pendentif « Panthère » en or, les yeux sertis d'émeraudes.
Signé et numéroté. P. 13,6g
(accompagné de sa boîte et de son certificat).

3500/4500

537 Broche pendentif en or jaune stylisant un cœur orné de rubis en serti invisible dans un entourage de brillants.
P. 8,9g

2000/2500

538 Paire de boucles d'oreilles en or ornées d'un pavage de brillants épaulé de lignes de rubis calibrés.
P. 10,8g

2000/2500

539 Bague en or gris ornée d'un rubis dans un entourage de diamants.
P. 2,9g

400/500

540 Bague en or ornée d'un brillant central épaulé de brillants.
P. 6,5g

1500/2000

541 Bague en or ornée d'un saphir dans un entourage de brillants. P. 4,2g.
Tour de doigt : 50.

900/1000**542 CHOPARD**

Pendentif constitué de cœurs accolés formant une fleur enrichie d'un diamant mobile. P. 4,8g

900/1000

543 Bracelet 1930 en or orné de motifs sertis de diamants (4,5cts env.).
Longueur : 17,5 cm.
P. 24,1g

2800/3200**544 LALAOUNIS**

Paire de créoles en or à godrons (poinçon LALAOUNIS). P. 22g
(Dispensées de marque).

900/1100

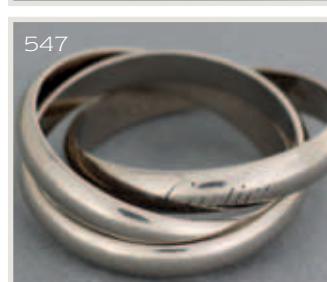
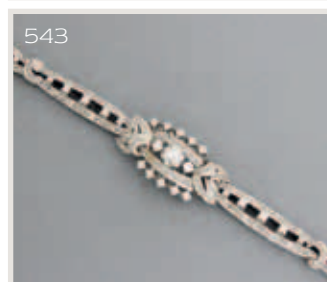
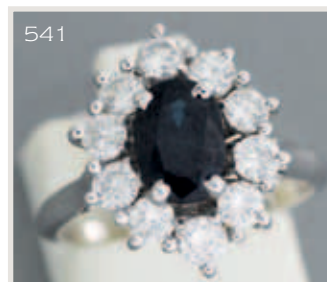
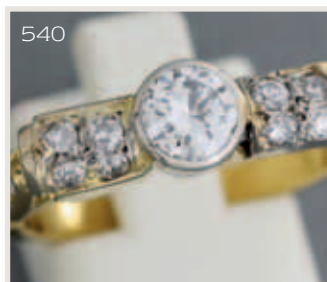
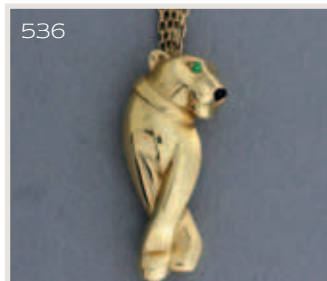
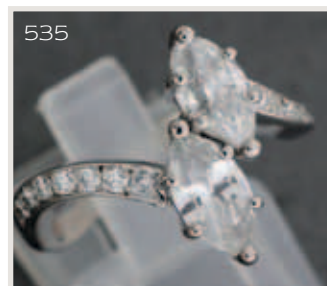
545 Bracelet «panthères» en or enrichi de rubis et de brillants.
P. 55,8g

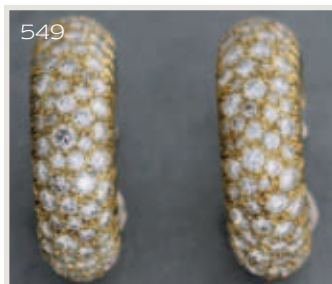
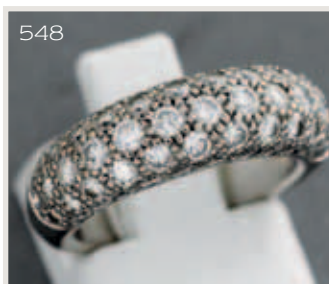
2500/3000

546 Collier en or jaune orné de motifs sertis de brillants.
P. 102,6g

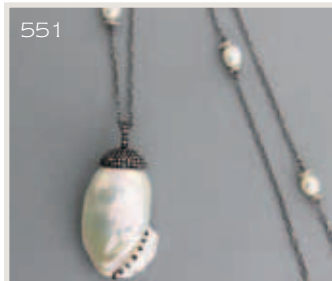
4500/5500**547 CARTIER**

Alliance triple en or blanc.
Tour de doigt : 58.
P. 10,7g

900/1100

**548 CARTIER**

Bague jonc en or gris pavée de brillants.
Tour de doigt : 48

2500/3500

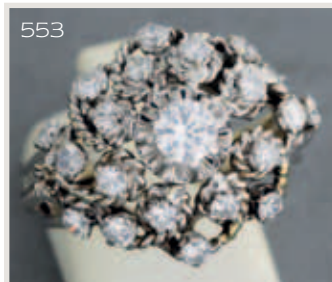
549 Paire de boucles d'oreilles créoles en or pavées de brillants.
P 11,6g

3500/4500

550 Bague en or gris ornée d'un cabochon de saphir dans un pavage de diamants.
P 10,2g

3000/3500

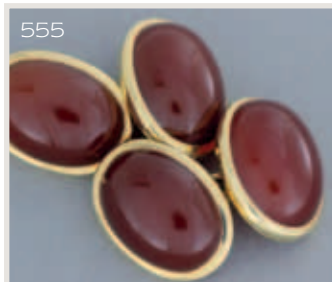
551 Collier en or et argent orné de perles et de diamants et d'un pendentif perle enrichi de diamants. P 22,5g

1800/2200

552 Paire de boucles d'oreilles en or et argent serties de diamants retenant une importante perle de Tahiti.
P 15,5g. Hauteur : 7 cm

3000/3500

553 Bague fleur en or sertie de brillants dont le centre plus important. P. 7,4g

1200/1500**554 BULGARI**

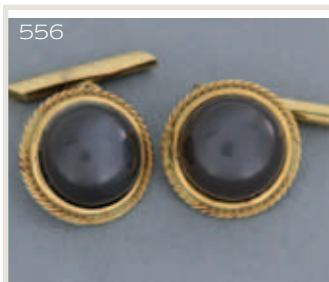
Paire de boutons de manchettes en or et acier stylisant des boutons. PB 32g

1500/1800

555 Paire de boutons de manchettes en or ornés de cabochons de cornaline. P 15g

400/500

556 Paire de boutons de manchettes en or ornés de cabochons d'œil de chat. P 11g

400/500

557 Colletterte en or à motifs de feuilles enrichie de saphirs cabochons. P 22g

400/500

558 Ensemble en or à motifs de paons enrichi de perles et de saphirs comprenant :
Un bracelet. P 38g

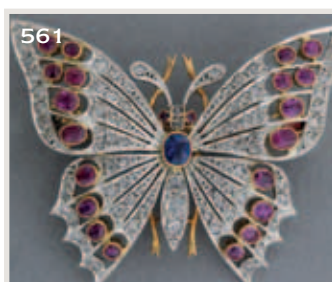
Une chaîne et son pendentif. P. 8,7g
Une paire de boucles d'oreilles. P. 3,4g
Une épingle. P 3,3g

600/700

559 Colletterte draperie en or jaune à motifs de papillons enrichie de perles en pampilles.
P 12,6g

1000/1200

560 Collier en gris orné d'un motif central serti d'une tourmaline rose dans un entourage de brillants.
P 4,8g

1000/1600

561 Broche « Papillon » en or sertie d'un saphir, de rubis et de diamants.
P 12,9g. Hauteur : 3,5 cm – Largeur : 4 cm

3200/3500

562 Collier en or gris retenant un pendentif pouvant se porter en broche à motif de volutes et de fleurs de lys serti de diamants dont certains plus importants. P. 18,6g. Hauteur : 4 cm – Largeur : 4,5 cm
2500/3000



563 Bracelet rigide ouvrant d'époque Napoléon III en or et argent serti de deux lignes de diamants se terminant par des motifs de fleurs de lys serties de diamants. P. 16,6g. Diamètre : 6 cm
2500/3000



564 Importante chevalière en or gravée d'un blason. P 25g. Tour de doigt : 57,5
1000/1200

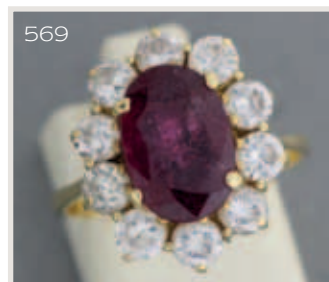
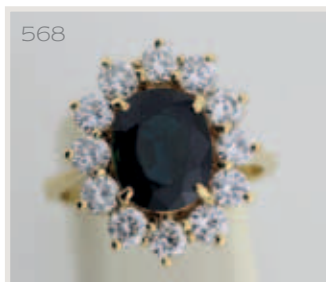
565 JAEGER LECOULTRE
Montre de dame en or gris, la lunette et les attaches serties de brillants, mouvement mécanique. PB 31,5g
1000/1200



566 Bague en or ornée de trois émeraudes épaulées de lignes de diamants baguettes (1,5ct env.). Tour de doigt : 54. P. 13,4g
1800/2000

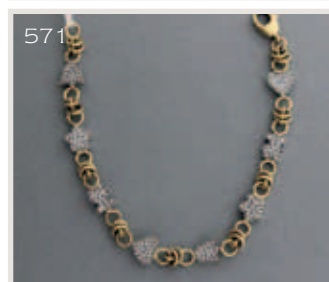
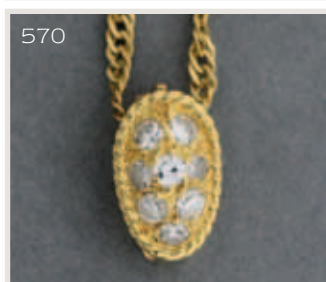
567 Bague en or ornée d'une perle (probablement fine) entourée de diamants dont deux plus importants. P. 4,9g
1500/2000

568 Bague en or ornée d'un saphir dans un entourage de brillants. P 5g. Tour de doigt : 55
3500/4000



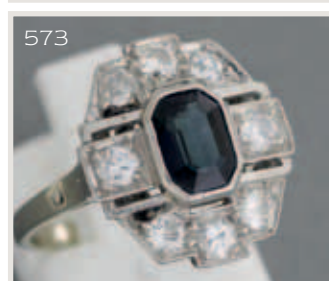
569 Bague en or ornée d'un rubis dans un entourage de brillants. P 4,9g
2800/3200

570 V.C.A
Pendentif en or jaune pavé de brillants. On y joint une chaîne en or. P 3,6g
1200/1500



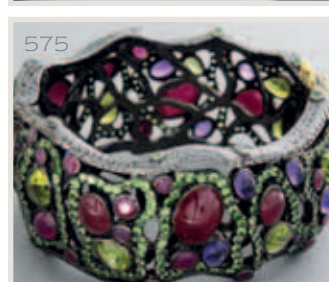
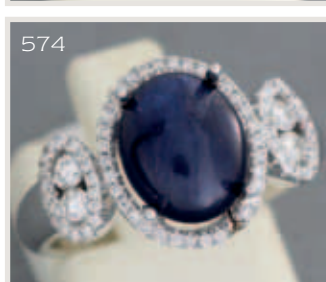
571 TOUS
Bracelet en or orné de motifs pavés de brillants signé TOUS. P. 15,1g
1200/1500

572 Bague boule en or pavée de saphirs (6,47cts). Tour de doigt : 54. P. 8,9g
1200/1500

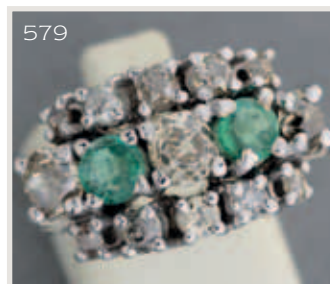
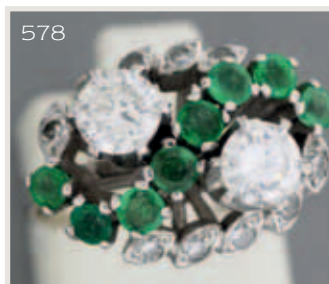
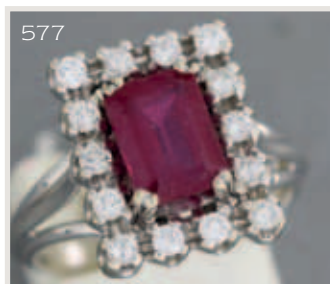
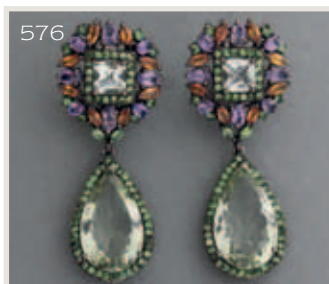


573 Bague Art Déco en platine ornée d'un saphir entouré de diamants. P 4g. Tour de doigt : 54.
1200/1500

574 Bague en or ornée d'un cabochon de saphir entouré de brillants et de motifs serties de brillants. P. 5,8g. Tour de doigt : 52.
1200/1500



575 Bracelet rigide ouvrant en or et argent serti de rubis rond et cabochons, de péridots taillés en poire et de grenats verts. PB 90,1g. Diamètre : 6 cm
1100/1300



576 Paire de pendants d'oreilles en argent, tiges or ornée d'une prasiolite taillée en poire, de saphirs jaunes et orange, de grenats vers, de péridots et d'améthystes. P. 30g

800/1000

577 Bague en or ornée d'un rubis entouré de brillants. P 6,8g. Tour de doigt : 53.

500/600

578 Bague Toi et Moi en or ornée de deux diamants (1ct env.) séparés d'émeraudes et soulignées de lignes de brillants. Tour de doigt : 50. P. 6,5g

1800/2200

579 Bague en or ornée d'émeraudes et de brillants. P. 10,1g. Tour de doigt : 52,5.

1500/2000

580 Paire de pendants d'oreilles en or gris ornée d'un motif géométrique centré d'un péridot dans un pavage de brillants retenant une goutte de turquoise rehaussée de motifs sertis de brillants. P. 19g

2800/3200

581 Paire de boucles d'oreilles en or ornées de saphirs et de brillants. P. 13,2g

900/1000

581B Pendentif ouvrant en or gris orné d'un pavage de saphirs dans un entourage de brillants. P 17,7g

2500/3000

582 BOUCHERON

Bague en or gris ornée d'une perle grise. P.9,2g Tour de doigt : 51.

700/900

583 Paire de boucles d'oreilles «fleurs» en or ornées d'opales roses centrées de brillants. P. 15,6g

1200/1500

584 Paire de pendants d'oreilles en or enrichis de citrines, d'améthystes et d'aigue marines. Signés YANES. P 17g

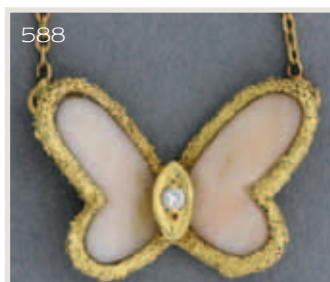
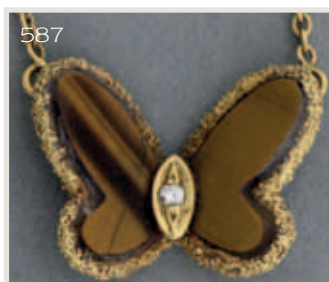
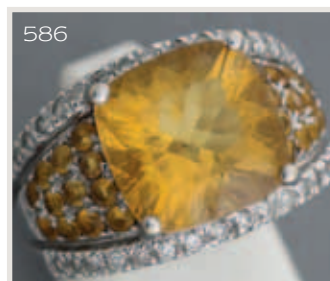
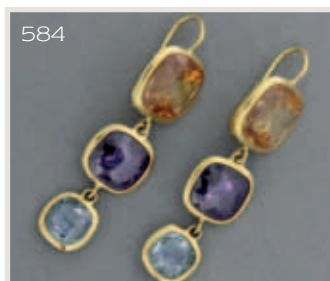
800/1000

585 Bague en or ornée d'un rubis, de rubis navettes, de diamants navettes et de brillants. Tour de doigt : 53. P7,1g

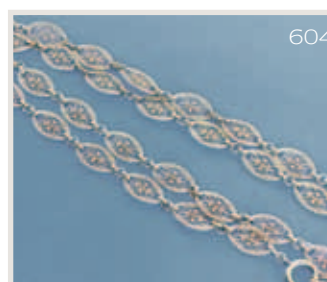
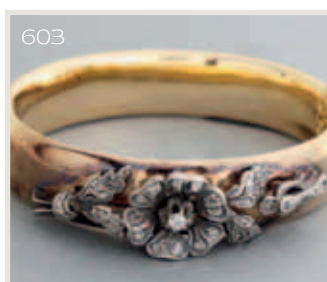
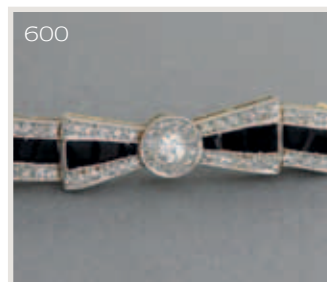
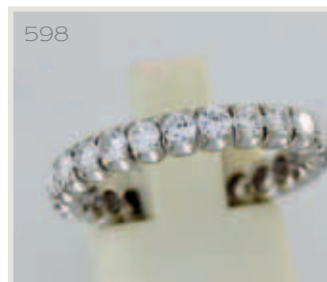
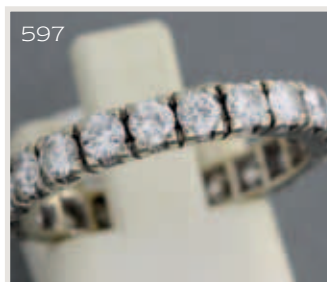
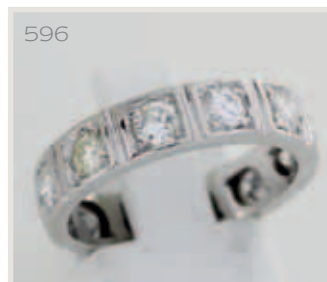
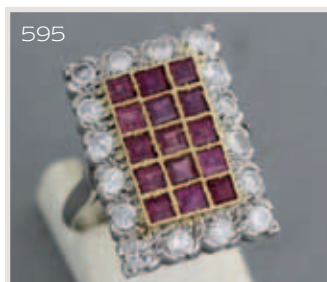
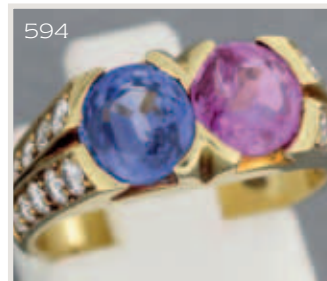
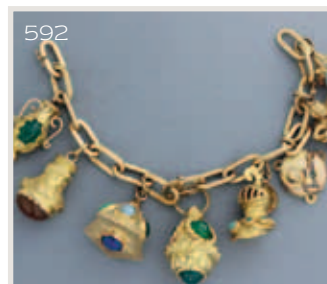
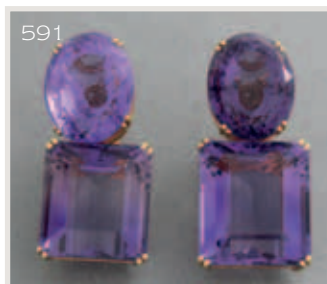
600/800

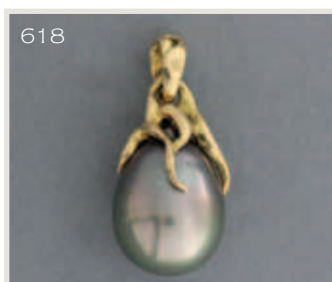
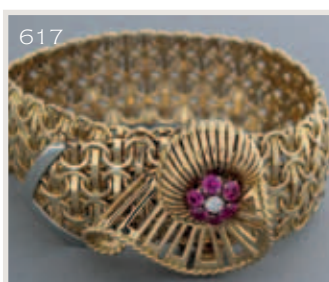
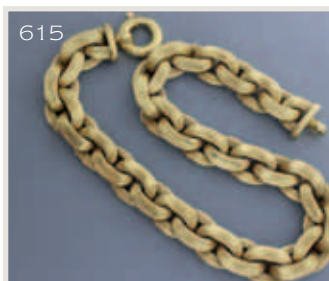
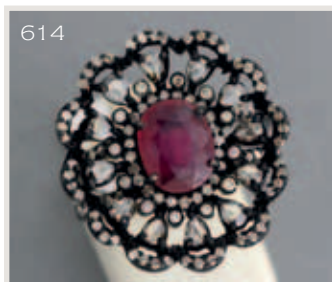
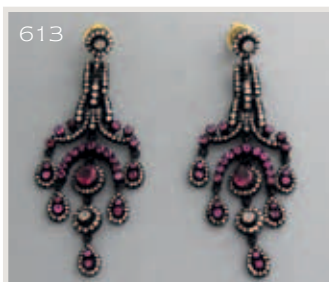
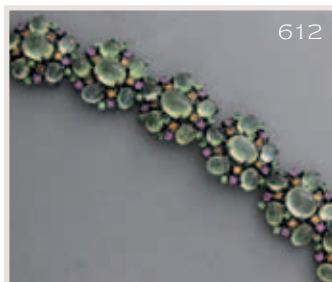
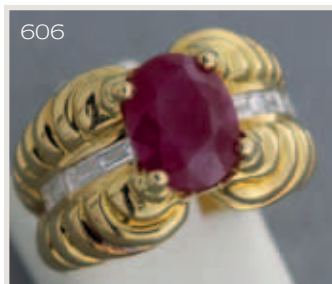
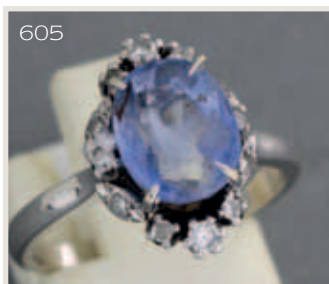
586 Bague en or ornée d'une citrine épaulée de citrines et de lignes de brillants. Tour de doigt : 58. P 9,7g

700/900



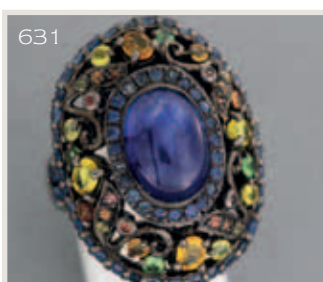
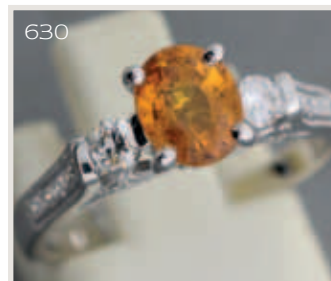
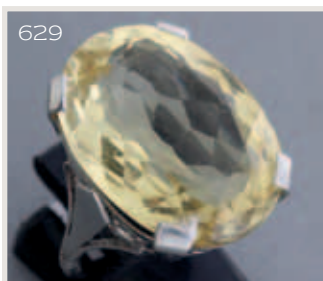
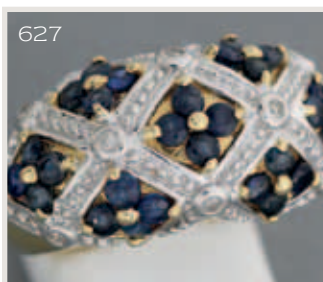
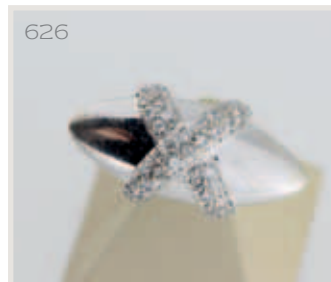
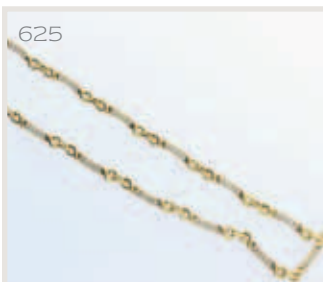
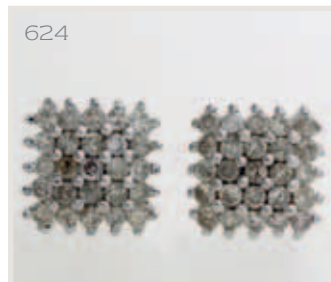
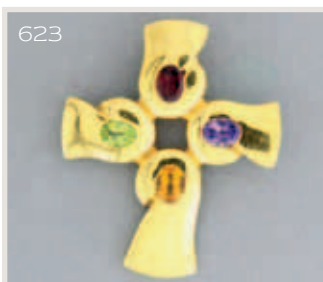
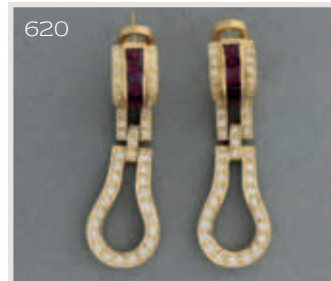
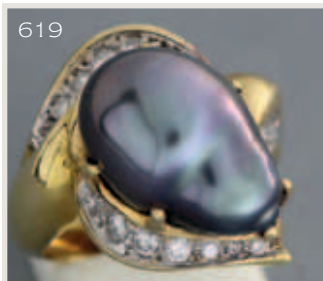
- 587** Collier en or orné d'un motif de papillon, les ailes en œil de tigre, le corps serti d'un diamant. P 6,6g
800/1000
- 588** Collier en or orné d'un motif de papillon, les ailes corail peau d'ange, le corps serti d'un diamant. P 5,4g
800/1000
- 589** Paire de boutons de manchettes en or et onyx. P 7,4g
400/500
- 590** Bague en or ornée d'améthystes et de brillants. P. 7g
600/700
- 591** Paire de boucles d'oreilles en or ornées d'améthystes. P 36,6g
2800/3200
- 592** Bracelet en or orné de breloques dont certaines enrichies de pierres. P. 88g
3800/4200
- 593** Paire de pendants d'oreilles en or ornées de boules de rubis et d'émeraudes. P. 6,2g
600/700
- 594** Bague en or ornée d'un saphir rose et d'un saphir bleu épaulés de lignes de brillants (1ct env.). Tour de doigt : 52,5. P. 6,2g
1500/2000
- 595** Bague rectangulaire en platine sertie de rubis dans un entourage de brillants. P 8,7g
2800/3200
- 596** Alliance en or sertie de brillants. Tour de doigt : 52/53. P 5,1g
1500/2000
- 597** Alliance en or gris sertie de brillants. Tour de doigt : 54. P 2,8g
2200/2500
- 598** Alliance en or sertie de brillants. Tour de doigt : 55/56. P 3g
1500/2000
- 599** Bracelet rigide en or gris sertie de brillants. P. 7,8g. Diamètre : 6,5 cm
900/1000
- 600** Barrette en or ornée d'un diamant entouré de diamants épaulés d'onyx calibrés et de lignes de diamants. P. 3,5g
800/1000
- 601** Paire de boucles d'oreilles «Gerbe» en or ornées d'un brillant entouré de brillants. P. 9g
2500/3000
- 602** Bracelet 1900 en or à motifs filigranés. P. 16,5g
800/1000
- 603** Bracelet rigide ouvrant Napoléon III en or orné d'un motif de fleur serti de diamants. P. 33,6g
1200/1500
- 604** Sautoir en or filigrané. P. 41,8g
2500/3000

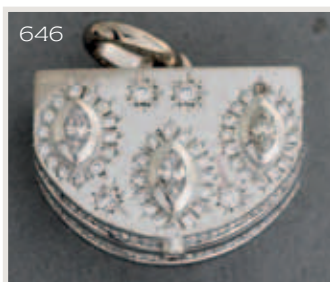
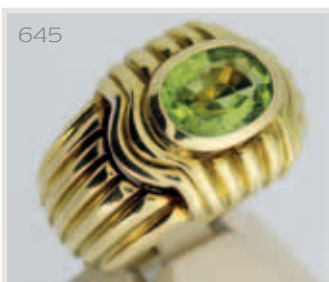
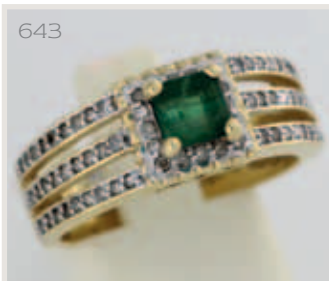
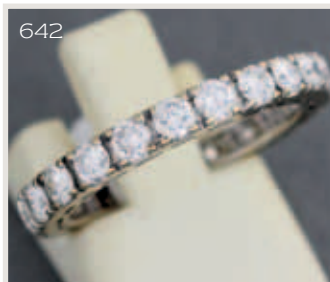
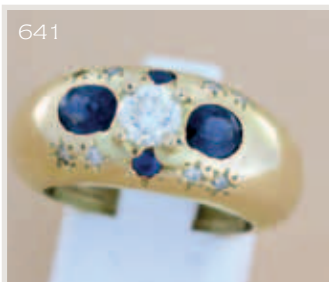
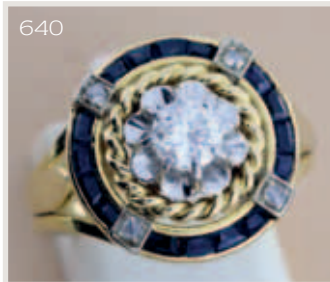
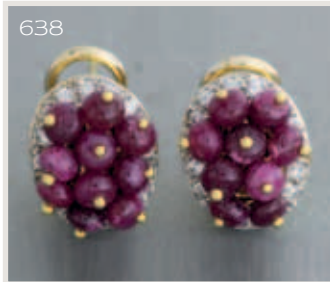
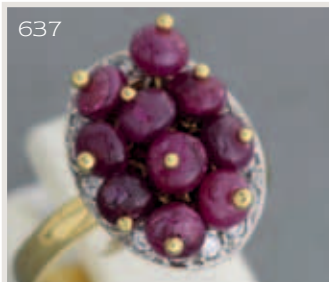




- 605** Bague en or ornée d'un saphir et de brillants. P. 4,2g. Tour de doigt : 52,5.
1200/1500
- 606** Bague en or ornée d'un rubis épaulé de diamants baguettes. P. 11,3g. Tour de doigt : 51.
2500/3000
- 607** Bracelet semi rigide en or de deux tons se terminant par deux saphirs cabochons. P. 65,8g
2500/3000
- 608** Bague 1940 en or ornée d'une pierre bleue. P. 19,8g. Tour de doigt : 53.
900/1100
- 609** Paire de boucles d'oreilles en or enrichies de brillants, d'émeraudes et de saphirs. P. 7,4g
1800/2000
- 610** Bague boule en or ornée d'un grenat épaulé de rubis dans un pavage de brillants. Tour de doigt : 57/58. P 7,8g
1300/1500
- 611** Paire de pendants d'oreilles en argent, tiges en or, ornés de volutes serties de prénites cabochon rehaussés de grenats verts, de péridots, de rubis, de saphirs jaunes et roses. P 24,6g
600/700
- 612** Bracelet en argent composé de sept motifs de fleurs ornés de prénites cabochon entourées de grenats verts, de saphirs roses et jaunes. P 44,9g
1100/1300
- 613** Paire de boucles d'oreilles en or et argent serties de tourmalines et de diamants. P. 15,7g
1500/2000
- 614** Bague en or et argent ornée d'un rubis entouré de diamants dont certains taillés en poire. P. 6,9g. Tour de doigt : 54.
1500/2000
- 615** Long collier en or à maillons godronnés. P. 112,4g – Longueur : 60 cm env.
2500/3000
- 616** Longue chaîne en or orné d'un pendentif pouvant se porter en broche retenant une pièce de 20 dollars entouré de pierres bleues. P 73g
1400/1600
- 617** Bracelet ceinture en or, le fermoir est orné d'un diamant entouré de pierres rouges. P. 73g. – longueur : 24 cm
1300/1500

- 618** Pendentif en or ornée d'une perle grise.
P. 5,5g
400/500
- 619** Bague en or ornée d'une perle grise et
de brillants. P. 12,6g. Tour de doigt : 50,5.
1500/2000
- 620** Paire de pendants d'oreilles ornés de rubis
calibrés et de brillants. P. 13g
3800/4200
- 621** Bague en or ornée de rubis et de brillants.
Tour de doigt : 59. P. 7,1g
600/700
- 622** Bague boule en or enrichie de pierres fines
multicolores. Tour de doigt : 55/56.
P. 9,6g
600/700
- 623** Croix en or enrichie d'un grenat,
d'un péridot, d'une améthyste et
d'une citrine. P. 26,6g
800/1000
- 624** Paire de boucles d'oreilles «carrées» en or
gris serties de brillants. P. 3,8g
800/1000
- 625** Collier en or orné de motifs sertis de brillants
(2cts env.). P. 22g
2000/2500
- 626** Bague «croisillon» en or gris sertie
de brillants. P. 16,2g.
900/1100
- 627** Bague boule en or de deux tons à motifs
de fleurs sertis de saphirs dans un pavage
de brillants. Tour de doigt : 55.
P. 9,9g ESP
600/800
- 628** Bracelet ruban en or. P. 63,8g
2800/3200
- 629** Bague Art Déco en platine ornée
d'une importante citrine. P. 15,1g
1500/2000
- 630** Bague en or ornée d'un saphir jaune ovale
épaulé de 2 brillants et de lignes de brillants.
P. 3,4g
1200/1500
- 631** Bague en argent ornée d'un saphir
cabochon dans un triple entourage
de saphirs, de grenats vers, de saphirs
orange et jaune et de rubis. P. 15,4g.
Tour de doigt : 58
500/600
- 632** Paire de pendants d'oreilles en argent,
tige or, sertis d'un saphir cabochon,
de saphirs bleus et jaunes, de cyanites et
de tanzanites. P. 21,9g
700/800





633 Bracelet rigide ouvrant en or et argent orné de saphirs cabochons, de saphirs orange et jaune, de grenats, de citrines et de cyanites. P. 99,3g. Diamètre : 6 cm

1300/1500

634 Bracelet en or composé de 11 torsades, le fermoir est à motif de fleur est enrichie de rubis, d'émeraudes, de saphirs et de brillants. P. 82,6g

3800/4200

635 Bague «bombée» en or ornée de lignes de brillants (3cts env.). P 12,9g

3800/4200

636 Bague en or ornée de rubis épaulés de lignes de brillants. P 4,5g ESP

500/600

637 Bague en or ornée de rubis. P 7,7g

500/600

638 Paire de boucles d'oreilles en or ornées de boules de rubis. P. 15,2g

800/1000

639 Collier en or tressé. P. 62,5g

2200/2500

640 Bague en or et platine ornée d'un diamant central entouré de diamants et de saphirs calibrés. P. 9,4g

1500/1800

641 Bague jonc en or ornée d'un brillant épaulé de deux saphirs, de saphirs et de diamants en serti étoilé. P. 11,1g

1200/1500

642 Belle Alliance en or gris sertie de brillants. Tour de doigt : 54/55. P 3,6g. signée WEMPE

1200/1500

643 Bague en or ornée d'une émeraude entourée et épaulée de lignes de brillants. ESP. P 6,4g

600/800

644 Paire de boucles d'oreilles en or ornées de péridots et de brillants. P 22,5g

1000/1500

645 Bague en or ornée d'un péridot. P. 23,8g

1200/1500

646 Pendentif boîte à pilules ouvrant en or gris sertie de brillants. P. 13,8g

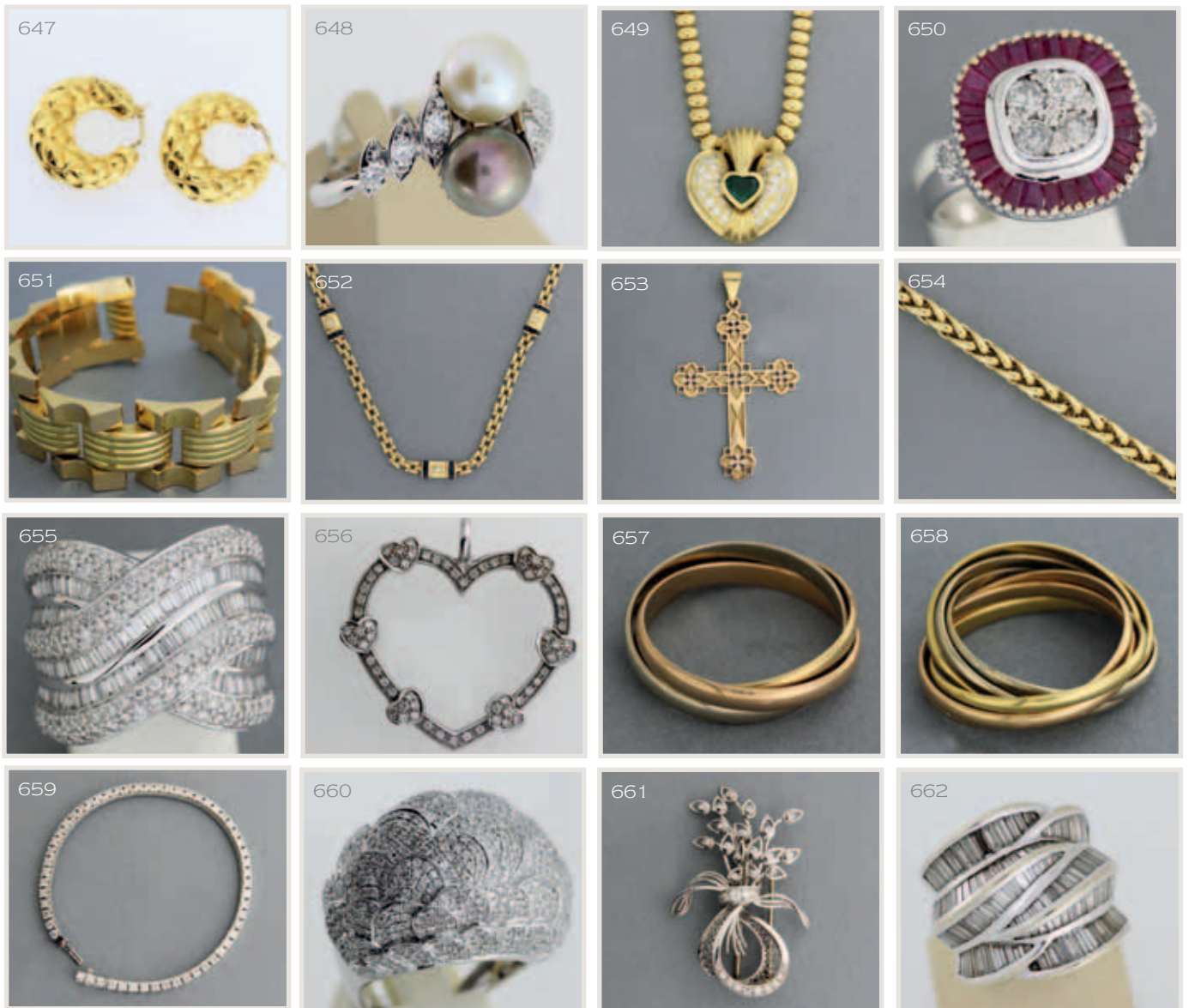
800/1000

647 Paire de boucles d'oreilles en or matelassé. P 13,5g

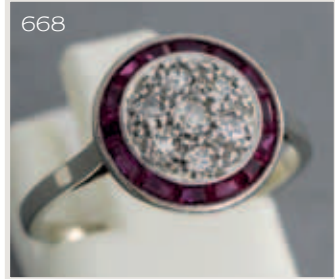
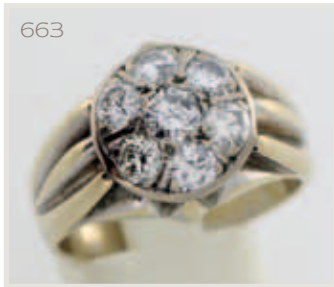
600/700

648 Bague Toi et Moi en or ornée de deux perles et de brillants. P 6,6g

600/700



- 649** Collier en or orné d'un motif de cœur serti d'une émeraude taillé en cœur dans un pavage de brillants. P. 42,5g
1800/2000
- 650** Bague en or ornée de diamants dans un entourage de rubis calibrés épaulés de diamants. Tour de doigt : 55,5. P 8,8g
1500/2000
- 651** Bracelet Tank 1940 en or. P. 44g
1500/2000
- 652** Collier en or à maille épi orné de trois motifs sertis d'un brillant épaulé de lignes de saphirs calibrés. Longueur : 55 cm. P 20,8g
800/900
- 653** Croix en or ajouré enrichie de diamants signée HAMPIKIAN. P. 10,1g
600/800
- 654** Bracelet «tresse» en or. P. 30g
900/1000
- 655** Bague en or gris ornée de lignes de diamants baguettes séparés de lignes de brillants (2,7cts env.). Tour de doigt : 54. P. 18,9g ESP
1800/2200
- 649** Collier en or orné d'un motif de cœur serti d'une émeraude taillé en cœur dans un pavage de brillants. P. 11,4g
1500/2000
- 656** Pendentif «Cœur» en or gris serti de brillants. P. 11,4g
1500/2000
- 657** **CARTIER**
Alliance triple en or de trois couleurs. P. 4,3g
600/700
- 658** **CARTIER**
Alliance 7 anneaux en or de trois couleurs. P. 5,5g
800/900
- 659** Bracelet ligne en or gris serti de brillants (5,70cts env.). P 14,9g. Longueur : 17,5 cm
4500/5500
- 660** Bague en or à motifs superposés pavés de brillants. (3cts env.). P 14,6g
4500/5500
- 661** Broche «bouquet» en or gris sertie de brillants. P. 16g
800/1000
- 662** Bague en or à volutes serties de diamants baguettes et trapèzes (5cts env.). P 18,4g
4500/5000



663 Bague en or à motif rond serti de brillants.
P. 12,7g

2000/2500

664 Broche 1900 en platine sertie de diamants.
P. 4,6g

1500/2000

665 Bague en or ornée d'un saphir cabochon
épaulé de lignes de diamants baguettes.
P. 5,8g

2800/3000

666 Bague chevalière en platine ornée
d'un diamant central de taille princesse
épaulé de deux diamants baguettes.
P. 4,6g

2800/3000

667 Bague en or de deux tons sertie de brillants.
P. 13,9g

800/900

668 Bague en or ornée d'un pavage de diamants
entouré de pierres calibrées. P. 2,7g

1000/1200

669 Bague en or ornée d'un motif de fleur
sertie de brillants épaulé de lignes de diamants
baguettes. TDD 52/53. P7,2g

800/1000

670 Bague en or ornée d'un saphir cabochon
dans un entourage de diamants baguettes.
P. 7,6g

2800/3200

671 Bracelet en or à maille marine.
longueur : 20 cm.
P. 59,5g

1800/2000

672 Importante Broche « fougère » en or
enrichie de brillants.
P. 15,5g

1200/1500

673 Bague en or ornée d'un cabochon
de corail dans un entourage de brillants.
P 9,5g

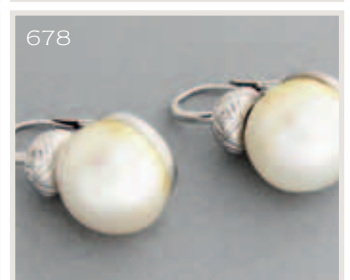
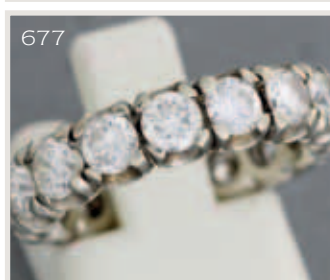
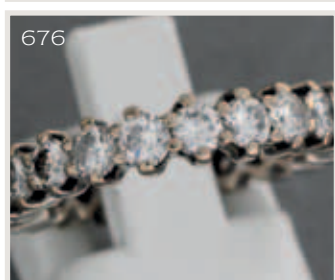
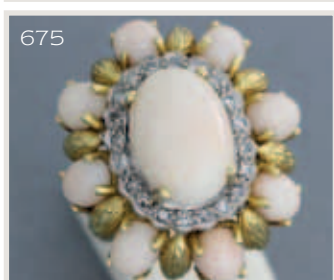
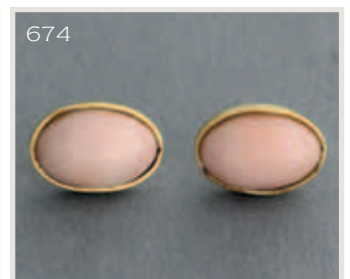
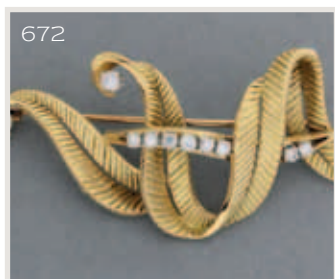
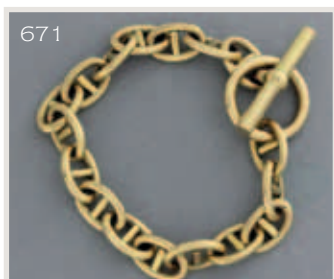
1600/1800

674 Paire de boucles d'oreilles en or ornées
de cabochons de corail peau d'ange.
P 2,8g

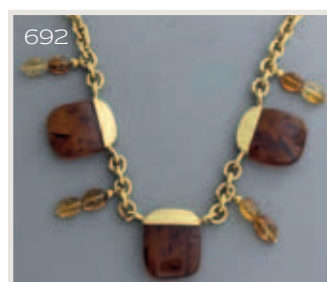
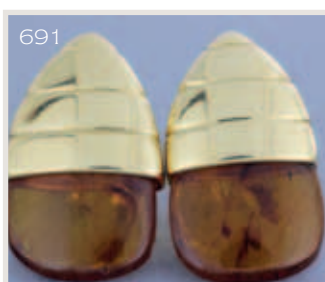
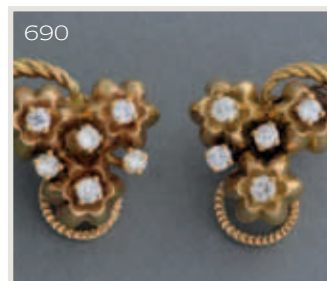
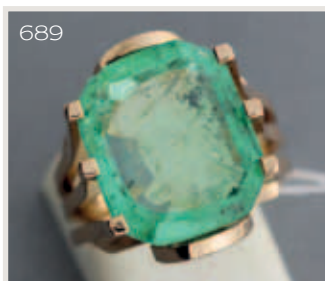
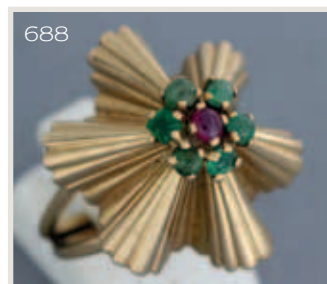
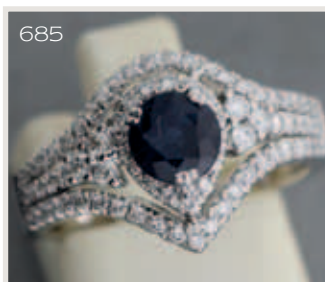
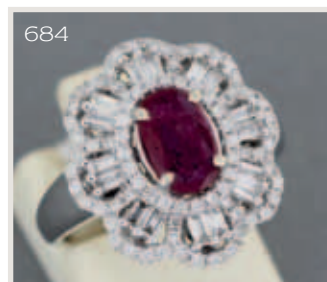
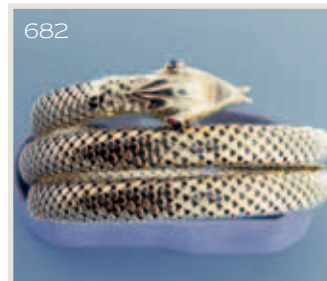
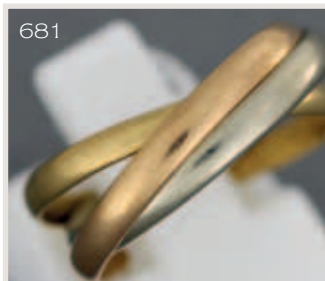
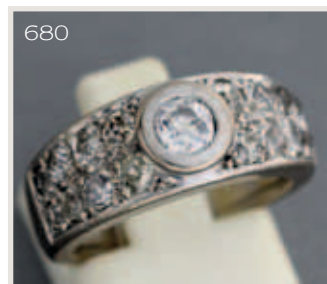
300/400

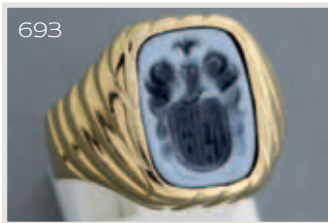
675 Bague en or ornée d'un cabochon de corail
peau d'ange dans un entourage de brillants et
de cabochons de corail peau d'ange.
P .17g

2800/3200



- 676** Alliance en or gris sertie de brillants (2,2cts env.) TDD 48/49.
P 4,3g
2200/2500
- 677** Alliance en or gris sertie de brillants.
Tour de doigt : 51.
P 5,4g
2500/3000
- 678** Paire de boucles d'oreilles en or ornées de perles et de diamants.
P 16,5g
1000/1500
- 679** Bague en or ornée d'un diamant princesse (1,1ct env.) épaulé de diamants de taille baguette. Tour de doigt : 54.
P. 5,5g
3500/4000
- 680** Bague en or ornée d'un brillant central épaulé de deux pavages de brillants.
P 6,6g
900/1000
- 681 CARTIER**
Alliance triple en or de trois tons.
Tour de doigt : 50.
P 3,5g
500/600
- 682** Bracelet «serpent» en or. P 78g
3200/3500
- 683** Bracelet rigide ouvrant en or.
P. 34,7g
1200/1500
- 684** Bague en or ornée d'un rubis entouré de brillants et de diamants baguettes.
P. 7,2g
1200/1500
- 685** Bague en or ornée d'un saphir rond entouré et épaulé de brillants.
P 5,7g
1200/1500
- 686** Bague boule en or jaune à motifs de croisillons pavé de brillants. P 16,8g.
Tour de doigt : 55.
1200/1500
- 687** Bracelet en or et platine orné d'un motif de fleur serti de brillants. P. 79g
3500/4500
- 688** Bague «jupe» en or ornée de rubis et d'émeraudes cabochons. P 13,3g
600/700
- 689** Bague en or ornée d'une émeraude.
P. 10,3g
1800/2000
- 690** Paire de clips d'oreilles «fleurs» en or serties de brillants.
P 10,8g
900/1000
- 691** Paire de boucles d'oreilles en or et ambre.
P. 20,7g
900/1000
- 692** Collier en or enrichi d'ambre.
P. 36,6g
1500/2000

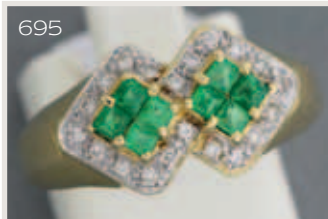




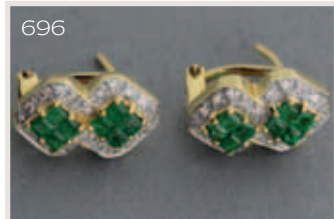
693



694



695



696



697



698



699



700



701



702



703



706



705

- 693** Chevalière en or gravée d'armoiries sur agate. P. 5,5g **500/600**
- 694** Chevalière en or gravée d'armoiries sur agate. P. 4,2g **500/600**
- 695** Bague en or ornée d'émeraudes calibrées entourées de brillants. P 4,2g ESP **700/800**
- 696** Paire de boucles d'oreilles en or ornées d'émeraudes entourées de brillants. P. 4,8g **600/700**
- 697** Bracelet en or à motif d'étoile pavé de brillants. P. 6,1g ESP **500/600**
- 698** Pendentif «Etoile» en or gris pavé de brillants. P. 2g **400/500**
- 699** Chaîne en or orné d'un pendentif serti d'un brillant (0,50ct env.). P 5,8g **600/700**
- 700 CORESA**
Montre chronographe antimagnetic en or rose sur bracelet cuir, mouvement mécanique. Vers 1950. PB 38,8g **400/600**
- 701** Montre chronographe télémètre en or sur bracelet cuir, mouvement mécanique. Vers 1950. PB 37g **500/700**
- 702 DREFFA** Genève
Montre chronographe en or sur bracelet cuir, mouvement mécanique. Diamètre 7cm. PB 50,6g **500/700**
- 703 TEMPARIS**
Montre chrono en or rose sur bracelet cuir, mouvement mécanique. Vers 1950. PB 45,4g **600/800**
- 705 BAUME ET MERCIER** Capeland.
Vers 2000. Montre en acier sur bracelet cuir, à boucle déployante, chrono à mouvement automatique. **600/800**
- 706 LONGINES - CONQUEST** Titan
Montre d'homme en titane, mouvement quartz à trois compteurs (jours, mois, phase de lune). Diamètre : 38 mm. Vers 1980. **400/600**
- 707 BAUME ET MERCIER**
Beumatic. Montre chrono en acier sur bracelet cuir, 3 compteurs, dateur, mouvement automatique. **600/800**
- 708 DELANEAU ALDAO**
Montre rectangulaire en or et bois, mouvement mécanique. PB 69,5G **1300/1500**
- 709 SANDOZ.** Lady Anniversaire. N° 1706
Vers 1990. Montre bracelet de dame en or. Boîtier rond. Cadran blanc, dateur à 6 heures. Mouvement quartz. Cadran, boîtier et mouvement signés. Diamètre : 26 mm. P 20,5g **400/600**
- 710 CARTIER - TANK FRANCAISE.**
Montre de dame en acier, mouvement quartz. **1200/1500**
- 711 CARTIER - RUBAN.** Vers 2000.
Montre de dame en acier, mouvement quartz, cadran nacre. **1000/1500**



707



708



709



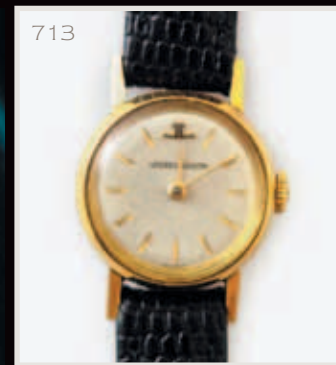
710



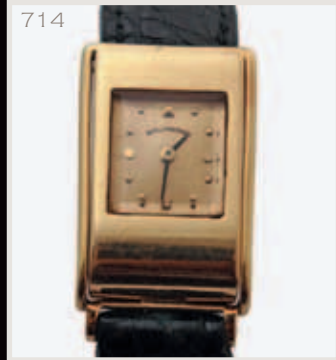
711



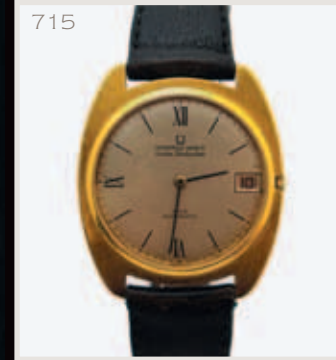
712



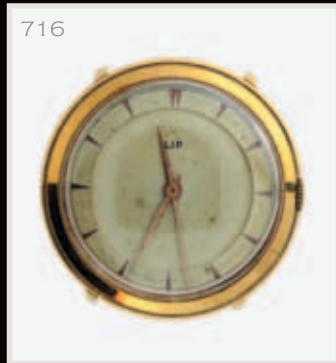
713



714



715



716



717

- 712 CARTIER** Pasha circa 2000
Montre d'homme avec boîtier en acier à fond squelette et boucle déployante en acier signée dans son écrin. Mouvement automatique, cadran guilloché avec guichet de la date vers 4 h; un cadran à 12 h sur 24 heure, aiguille à six heures rétrograde pour réserve de marche. Cadran, boîtier et mouvement signés. Diamètre 33 mm»
1800/2200
- 713 JAEGER LE COULTRE** Lady bouton.
Vers 1950. Montre de dame en or sur bracelet cuir, mouvement mécanique. PB 11,4G
600/800
- 714 SCHLUMBERGER.** Driver Watch. Vers 1940.
Montre en or (14k) sur bracelet cuir. PB 22g
600/800

- 715 UNIVERSAL GENEVE.** Vers 1970.
Golden Shadow Date. Montre d'homme en or sur bracelet cuir, mouvement automatique, dateur à 3h. PB 39,7g
700/900
- 716 LIP – Soucoupe.** N°131520 vers 1940.
Montre bracelet en or. Boîtier rond. Cadran crème, aiguilles or, trotteuse centrale. Mouvement mécanique (à réviser). Cadran et mouvement signés. Diamètre : 34 mm.
350/450
- 717 MOVADO.** Classique Big Pan.
Montre en acier sur bracelet cuir, mouvement mécanique. Diamètre : 37 mm.
150/250



718



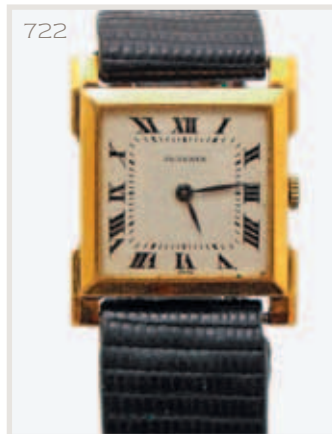
719



720



721



722



723



724



725



726

718 Anonyme. Vers 1940 Chronographe
Montre bracelet en métal chromé. Fond acier.
Cadran argent avec 2 compteurs, aiguilles
feuilles. Mouvement mécanique. Bracelet cuir.
Diamètre : 38 mm N° 3356

450/550

719 VACHERON CONSTANTIN - CALATRAVA.
Vers 1960. Montre en or gris sur un bracelet
en argent. Mouvement mécanique.
PB 57,5g

2200/2500

720 AUDEMARS PIGUET - ROYAL OAK.
Montre d'homme toute or les index,
le cadran et le bracelet enrichis de brillants.
PB 116g

9000/11000

721 VACHERON CONSTANTIN. Tank.
Montre en or sur bracelet cuir à boucle
déployante, mouvement mécanique,
trotteuse à 6 heures. P 38,3g.
Dimensions : 25x32 mm

1500/1800

722 JUVENIA. Carré Romaine. N°711401 vers 1930
Montre bracelet en or. Boîtier carré,
anses stylisées. Cadran crème avec chiffres
romains peints. Mouvement mécanique.
Cadran, boîtier et mouvement signés.
Dimensions : 23 x 23 mm. PB : 21,2g

600/800

723 JAEGER LECOULTRE. Vers 1960. Montre
en or de forme carrée sur bracelet de cuir,
mouvement mécanique. Dim. : 26x35 mm

700/900

724 BAUME ET MERCIER Classique Rectangulaire.
Montre d'homme en or sur bracelet cuir,
mouvement mécanique.

500/600

725 UTI. Vers 1940. Montre en or et acier
sur bracelet cuir, mouvement mécanique.
Dimensions : 26x29 mm

500/700

726 OMEGA. Vers 1980. Montre d'homme en or à
mouvement mécanique. dimensions : 25x25.
PB 84,4g

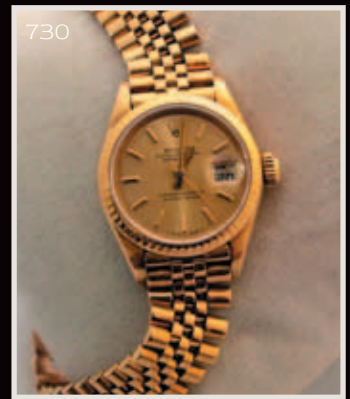
1800/2200



727



728



730



731



729



732



733



734

727 UNIVERSAL GENEVE TRIPLE QUANTIEME vers 1940. Montre bracelet en acier. Boîtier rond. Cadran crème avec indication du jour par guichet à midi, du mois à 6 heures. Dateur par aiguille à 3 heures et petite trotteuse à 9 heures. Mouvement mécanique calibre 291. Cadran, boîtier et mouvement signés. Diamètre : 32 mm

1000/1200

728 HARRY WINSTON Circa 2000 N 4186. Rare et fine montre de dame, boîtier rectangulaire en platine serti de petits diamants orné d'un bracelet en crocodile avec boucle déployante signée HW. Mouvement quartz, cadran nacre orné d'index chiffres arabes bleus, et d'un cadran auxiliaire pour les seconde serti d'un joli pavé de diamants. Cadran, boîtier et mouvement signés. Dans un écrin HARRY WINSTON avec ces livrets de pochette en cuir noir. Signé PELLEGRINO

12000/15000

729 BULGARI 2013 Fabrique en Suisse N PQ01011 Belle montre d'homme en acier de forme octogonale avec bracelet d'origine et boucle déployante signée. Mouvement automatique,

cadran a fond noir, index en acier appliqués, fond squelette. Cadran boîtier et mouvement signés Diamètre 42 mm. Dans son écrin avec ces livrets, état neuf.

4500/5000

730 ROLEX Lady Oyster Perpetual Datejust Montre de dame toute or. PB 71,3g

2800/3200

731 GERARD Montre rectangulaire en or sur bracelet cuir, mouvement mécanique. Vers 1980. PB 30g

300/400

732 CARTIER Santos 100. Vers 2010. Montre en acier noirci, boîtier en titane sur bracelet tissu à boucle déployante. Mouvement automatique.

2800/3200

733 OMEGA Montre de dame en or gris, la lunette est sertie de brillants, mouvement mécanique. PB 49,8g

1300/1500

734 BOUCHERON - REFLET Montre de dame en acier et nitrure de titane.

1000/1500



735



736



737



738



739



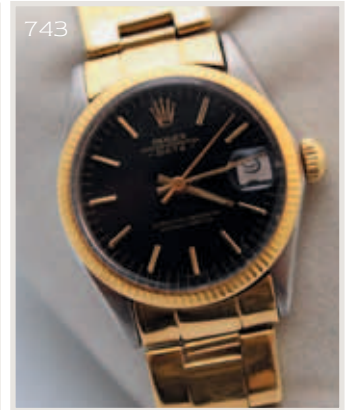
740



741



742



743

735 SARKAR

Montre en or blanc sur bracelet cuir, les index en brillants, mouvement mécanique.
PB 26,5g

600/800

736 FRED Circa 2000 F 36 N 991874

Montre bracelet de dame en acier serti de petits diamants sur la lunette. Mouvement quartz, cadran blanc, bracelet avec boucle déployante signée. Cadran boîtier et mouvement signés. Dimensions 15x28 mm Dans son écrin avec son bulletin de garantie Maillons supplémentaires

1000/1200

737 CARTIER

Tank, cadran or, bracelet crocoavec boucle déployante en or siglée. Avec son Ecrin

1500/1800

738 VACHERON CONSTANTIN

Montre de poche en or des années 1950.
P Brut 86 g

1500/2000

739 PIAGET

Montre de dame tout or. P Brut 83,4 g. Boîte **4000/4500**

740 CARTIER Roadster Circa 2000 Automatic

N 389022cd 2510. Montre bracelet en acier avec boîtier Galbée à fond à vis boucle déployante invisible signée. mouvement mécanique à remontage automatique, cadran à deux tons, index à chiffres arabes appliqués en acier, guichet de la date à trois heures. Cadran boîtier et mouvement signés. Dimensions 33x40 mm Dans son écrin avec son livret. Bracelet cuir avec boucle déployante siglée (et son étui en cuir)

2000/3000

741 VAN CLEEF ET ARPELS

Cadran en or rectangulaire, bracelet croco boucle déployante en or Ecrin

2500/3000

742 JAEGER LECOULTRE

Montre en or (9k) sur bracelet cuir, mouvement mécanique. Diamètre : 31 mm.
PB 29,5g

600/800



744



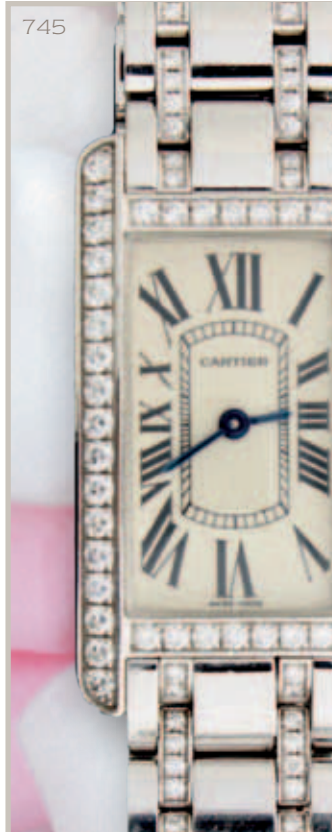
746



747



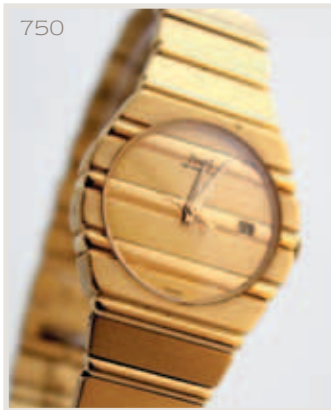
748



745



749



750

743 ROLEX

Oyster Perpetual Date
Montre en or et acier, bracelet or. PB 80,5g
2000/2500

744 LONGINES - Lungomare
Montre de dame en acier,
mouvement quartz.

300/400

745 CARTIER - TANK AMERICAINE.
Montre de dame en or gris, la lunette et
le bracelet sont entièrement sertis
de brillants. P. 86,3g

20000/25000

746 OMEGA
Curvex. vers 1930.
Montre bracelet rectangulaire en acier
sur bracelet cuir. Cadran argent avec petite
trotteuse à 6 heures. Mouvement mécanique
de forme. Cadran, boîtier et mouvement
signés. Dimensions : 20 x 30 mm.

700/900

747 ANONYME CAPOT N° 1938 vers 1930
Montre bracelet rectangulaire à capot.
Cadran argent avec chiffres arabes peints.
Petite trotteuse à 6 heures. Mouvement
mécanique. Dimensions : 22 x 31 mm.
PB 22g

800/1000

748 CARTIER - Panthère; Montre de dame en or
jaune, mouvement quartz.

2500/3000

749 AUDEMARS PIGUET - ROYAL OAK
Montre de dame toute or, les index,
le cadran et le bracelet sertis de brillants.
PB 100,5g

6000/8000

750 PIAGET Polo. Vers 1980
Montre de dame en or jaune,
mouvement quartz. PB 107,4g

2500/3000

751



752



753



754



755



756

**751 BOUCHERON**

N°79706 vers 1960

Montre bracelet carrée en or à pans coupés. Cadran or avec index bâton et chiffres romains peints. Aiguilles or. Mouvement mécanique. Bracelet lézard avec boucle ardillon en or. Cadran, boîtier et mouvement signés. Dimensions : 24 mm

900/1000

752 JAEGER LECOULTRE

N°868640

Montre bracelet carrée en or. Cadran argent. Mouvement mécanique. Cadran, boîtier et mouvement signés. Dimensions : 17 mm.

PB 13,5g

300/400

753 CHRONO SPORT

Montre chronographe en acier à double compteur, bracelet élastique.

300/500

754 LONGINES

Classique Corne. N°7618069

Montre bracelet en or sur bracelet cuir. Boîtier rond. Cadran argent chiffres arabes peints. Mouvement quartz. Cadran, boîtier et mouvement signés. Diamètre : 35 mm.

400/600

755 ZENITH

Montre en or sur bracelet cuir, mouvement mécanique, boucle déployante en or. PB 37g

400/800

756 LIP

T18. vers 1930

Montre bracelet en métal chromé. Boîtier rectangle. Cadran cuivre, petite trotteuse à 6 heures. Mouvement mécanique T18. Cadran et mouvement signés. Dimensions : 22 x 32 mm.

400/600

757 LIP

T18. Vers 1940.
Montre d'homme en or sur bracelet cuir,
mouvement mécanique.
Dimensions : 20 x 32mm

500/700

758 UNIVERSAL GENEVE

Lady Romaine.
Montre de dame en or
sur bracelet cuir, mouvement mécanique.
PB 16,5g

400/600

759 BULOVA

N° 351456 vers 1960
Montre bracelet en or 14k.
Boîtier rond, fond vissé.
Cadran argent avec index épis appliqués or,
trotteuse centrale. Mouvement automa-
tique. Cadran, boîtier et mouvement signés.
Diamètre : 34 mm. PB 35g

400/600

760 Montre chrono télémétrique en or
sur bracelet cuir, mouvement mécanique.

900/1100

761 Montre chronographe tachymétrique
en or sur bracelet cuir, fond métal,
mouvement mécanique.
PB 44g

400/600

762 CORTEBERT

N°6093 vers 1940
Beau chronographe bracelet en or.
Boîtier rond, poussoirs rectangle.
Cadran noir avec 2 compteurs. Aiguilles or.
Mouvement mécanique à roue à colonnes.
Cadran et mouvement signés.
Diamètre : 36 mm.

500/700





- 763** Montre chronographe en or sur bracelet cuir, mouvement mécanique. Vers 1950.
P. 44,2g
700/900
- 764 CYMA**
N°8568207/3262 vers 1960
Montre bracelet en or sur bracelet cuir.
Boîtier rond. Cadran argent avec petite trotteuse à 6 heures. Aiguilles or. Mouvement mécanique. Cadran, boîtier et mouvement signés. Diamètre : 32 mm. PB 28,3g
400/600
- 765 REAL WATCH** Vers 1940
Montre en or, mouvement mécanique.
PB 34g
700/900
- 766 RADIANT.** Vers 1950
Montre bracelet en or rose. Boîtier carré.
Cadran crème. Aiguilles or.
Mouvement mécanique. Cadran signé.
Dimensions : 27 x 27 mm.
400/600

- 767 ROBERT CART** N°776 vers 1980
Montre bracelet en or. Boîtier carré.
Cadran or gaufré, aiguilles or.
Mouvement mécanique.
Cadran et boîtier signés.
Dimensions : 25 x 25 mm. PB 17,3g
400/600
- 768** Montre 1940 de dame en or ornée de deux motifs sertis de grenats et de diamants, mouvement mécanique.
PB 39,2G
1000/1200
- 769 DIOR** circa 2000 swiss made N CD 113116
Montre bracelet de dame en acier avec boucle ardillon signée et bracelet caoutchouc.
Mouvement quartz, cadran argenté, guichet dateur entre 4 et 5 heures, trotteuse centrale.
Cadran, boîtier et mouvement signés.
Dans son écrin avec ses livrets»
500/700

ORDRE D'ACHAT - VENTE DU DIMANCHE 16 AOÛT À 16H

Après avoir pris connaissance des conditions de vente décrites dans le catalogue, ainsi que des conseils aux acheteurs, je déclare les accepter et vous prie d'acquiescer pour mon compte personnel aux limites indiquées en euros, les lots que j'ai désignés ci-dessous. (Les limites ne comprenant pas les frais de vente).

Nom :

Adresse :

.....

Téléphone : Télécopie :

Je vous prie d'acheter à la vente mentionnée ci-dessus les numéros suivants aux limites indiquées et aux conditions habituelles de vente :

Numéro	Désignation	Limite à l'enchère*
.....
.....
.....
.....
.....
.....
.....
.....
.....
.....
.....
.....
.....
.....
.....
.....
.....
.....

*Aux limites mentionnées ci-dessus viendront s'ajouter les frais de 22% H.T soit 26,40% T.T.C en sus de l'adjudication.

Date : Signature :

Nous exécuterons gracieusement, sur demande, les offres d'achats, puis nous nous chargerons d'aviser les acheteurs. Les lots seront adjugés aux prix les plus bas permis par les autres enchères. Au cas où votre ordre d'achat aboutirait, un bordereau comportant le détail de vos acquisitions vous sera envoyé avec les instructions de paiement, puis une facture. En vue d'éviter tout délai de livraison, nous conseillons aux éventuels acheteurs non connus de nous, de bien vouloir se faire connaître ou de donner leurs références avant la vente.

Pour effectuer des enchères téléphoniques, des ordres d'achat : nous vous prions de joindre un chèque bancaire d'un montant de 10 % de l'estimation basse des lots désirés.

■ DOMICILIATION BANCAIRE ■

CAISSE D'EPARGNE CÔTE D'AZUR NICE

Code Banque	Code Guichet	Numéro de Compte	Clé RIB
18315	10000	08002808174	94
Identifiant Norme Internationale (IBAN)			
FR76 1831 5100 0008 0028 0817 494			
ADRESSE SWIFT DE LA CE : CEPFRPP831			

CONDITIONS GÉNÉRALES D'ACHAT

Besch Cannes Auction est une société de ventes volontaires de meubles aux enchères publiques régie par la loi du 10 juillet 2000. En cette qualité **Besch Cannes Auction** agit comme mandataire du vendeur qui contracte avec l'acquéreur.

Les rapports entre **Besch Cannes Auction** et l'acquéreur sont soumis aux présentes conditions générales d'achat qui pourront être amendées par des avis écrits ou oraux qui seront mentionnés au procès verbal de vente.

1 - Le bien mis en vente

a) Les acquéreurs potentiels sont invités à examiner les biens pouvant les intéresser avant la vente aux enchères, et notamment pendant les expositions. **Besch Cannes Auction** se tient à la disposition des acquéreurs potentiels pour leur fournir des rapports sur l'état des lots.

b) Les descriptions des lots résultant du catalogue, des rapports, des étiquettes et des indications ou annonces verbales ne sont que l'expression par **Besch Cannes Auction** de sa perception du lot, mais ne sauraient constituer la preuve d'un fait.

c) Les indications données par **Besch Cannes Auction** sur l'existence d'une restauration, d'un accident ou d'un incident affectant le lot, sont exprimées pour faciliter son inspection par l'acquéreur potentiel et restent soumises à son appréciation personnelle ou celle de son expert.

L'absence d'indication d'une restauration, d'un accident ou d'un incident dans le catalogue, les rapports, les étiquettes ou verbalement, n'implique nullement qu'un bien soit exempt de tout défaut présent, passé ou réparé.

Inversement la mention de quelque défaut n'implique pas l'absence de tous autres défauts.

d) Les estimations sont fournies à titre purement indicatif et elles ne peuvent être considérées comme impliquant la certitude que le bien sera vendu au prix estimé ou même à l'intérieur de la fourchette d'estimations. Les estimations ne sauraient constituer une quelconque garantie.

e) Le rendu des couleurs des reproductions photographiques aussi bien sur les catalogues papiers que sur les différents sites internet est à titre indicatif et sans aucune garantie.

2 - La vente

a) Toute personne qui se porte enchérisseur s'engage à régler personnellement et immédiatement le prix d'adjudication augmenté des frais à la charge de l'acquéreur et de tous impôts ou taxes qui pourraient être exigibles. Tout enchérisseur est censé agir pour son propre compte sauf dénonciation préalable de sa qualité de mandataire pour le compte d'un tiers, acceptée par **Besch Cannes Auction**.

b) Le mode normal pour enchérir consiste à être présent dans la salle de vente. Toutefois, **Besch Cannes Auction** pourra accepter gracieusement de recevoir des enchères par téléphone d'un acquéreur potentiel qui se sera manifesté avant la vente. **Besch Cannes Auction** ne pourra engager sa responsabilité notamment si la liaison téléphonique n'est pas établie, est établie tardivement, ou en cas d'erreur ou d'omissions relatives à la réception des enchères par téléphone.

c) **Besch Cannes Auction** pourra accepter gracieusement d'exécuter des ordres d'enchérir qui lui auront été transmis avant la vente et que **Besch Cannes Auction** aura acceptés.

Si **Besch Cannes Auction** reçoit plusieurs ordres pour des montants d'enchères identiques, c'est l'ordre le plus ancien qui sera préféré.

Besch Cannes Auction ne pourra engager sa responsabilité notamment en cas d'erreur ou d'omission d'exécution de l'ordre écrit.

d) Dans l'hypothèse où un prix de réserve aurait été stipulé par le vendeur, **Besch Cannes Auction** se réserve de porter des enchères pour le compte du vendeur jusqu'à ce que le prix de réserve soit atteint. En revanche, le vendeur ne sera pas admis à porter lui-même des enchères directement ou par mandataire.

e) **Besch Cannes Auction** dirigera la vente de façon discrétionnaire tout en respectant les usages établis. **Besch Cannes Auction** se réserve de refuser toute enchère, d'organiser les enchères de la façon la plus appropriée, de déplacer certains lots lors de la vente, de retirer tout lot de la vente, de réunir ou séparer des lots. En cas de contestation **Besch Cannes Auction** se réserve de désigner l'adjudicataire, de poursuivre la vente ou de l'annuler, ou encore de remettre le lot en vente.

f) Sous réserve de la décision de Maître Jean-Pierre Besch, commissaire-priseur habilité, l'adjudicataire sera la personne qui aura porté l'enchère la plus élevée pourvu qu'elle soit égale ou supérieure au prix de réserve, éventuellement stipulé.

Le coup de marteau matérialisera la fin des enchères et le prononcé du mot "adjugé" ou tout autre équivalent entraînera la formation du contrat de vente entre le vendeur et le dernier enchérisseur retenu.

L'adjudicataire ne pourra obtenir la livraison du lot qu'après règlement de l'intégralité du prix.

En cas de remise d'un chèque ordinaire, seul l'encaissement du chèque vaudra règlement.

3 - L'exécution de la vente

a) En sus du prix de l'adjudication, l'adjudicataire (acheteur) devra acquitter par lot 22% H.T soit 26,40% T.T.C.

b) Un supplément de 3% HT soit 3,60 TTC sera appliqué pour les ventes via les enchères "live interenchères".

• Les taxes (TVA sur commission et TVA à l'import) peuvent être rétrocédées à l'adjudicataire sur présentations des justificatifs d'exportation hors CEE. Un adjudicataire CEE justifiant d'un n° de TVA intracommunautaire sera dispensé d'acquitter la TVA sur les commissions.

Le paiement du lot aura lieu au comptant, pour l'intégralité du prix, des frais et taxes, même en cas de nécessité d'obtention d'une licence d'exportation.

• L'adjudicataire pourra s'acquitter par les moyens suivants :

- en espèces : jusqu'à 3 000 euros frais et taxes compris pour les ressortissants français, jusqu'à 15 000 euros frais et taxes compris pour les ressortissants étrangers sur présentations de leur papier d'identité.

- par chèque ou virement bancaire

- par cartes de crédit : VISA, MASTERCARD

c) **Besch Cannes Auction** sera autorisé à reproduire sur le procès verbal de vente et sur le bordereau d'adjudication les renseignements qu'aura fournis l'adjudicataire avant la vente. Toute fausse indication engagera la responsabilité de l'adjudicataire.

d) Il appartiendra à l'adjudicataire de faire assurer le lot dès l'adjudication. Il ne pourra recourir contre **Besch Cannes Auction**, dans l'hypothèse où par suite du vol, de la perte ou de la dégradation de son lot, après l'adjudication, l'indemnisation qu'il recevra de l'assureur de **Besch Cannes Auction** serait avérée insuffisante.

e) Le lot ne sera délivré à l'acquéreur qu'après paiement intégral du prix, des frais et des taxes.

Dans l'intervalle **Besch Cannes Auction** pourra facturer à l'acquéreur des frais de dépôt du lot, et éventuellement des frais de manutention et de transport.

A défaut de paiement par l'adjudicataire, après mise en demeure restée infructueuse, le bien est remis en vente à la demande du vendeur sur folle enchère de l'adjudicataire défaillant : si le vendeur ne formule pas cette demande dans un délai d'un mois à compter de l'adjudication, la vente est résolue de plein droit, sans préjudice de dommages intérêts dus par l'adjudicataire défaillant.

En outre, **Besch Cannes Auction** se réserve de réclamer à l'adjudicataire défaillant, à son choix :

- le remboursement des coûts supplémentaires engendrés par sa défaillance,

- le paiement de la différence entre le prix d'adjudication initial et le prix d'adjudication sur folle enchère s'il est inférieur, ainsi que les coûts générés par les nouvelles enchères.

- **Besch Cannes Auction** se réserve d'exclure de ses ventes futures, tout adjudicataire qui aura été défaillant ou qui n'aura pas respecté les présentes conditions générales d'achat.

f) Les achats qui n'auront pas été retirés dans les sept jours de la vente (samedi, dimanche et jours fériés compris), pourront être transportés dans un lieu de conservation aux frais de l'adjudicataire défaillant qui devra régler le coût correspondant pour pouvoir retirer le lot, en sus du prix, des frais et des taxes.

4 - Les incidents de la vente

a) Dans l'hypothèse où deux personnes auront porté des enchères identiques par la voix, le geste, ou par téléphone et réclament en même temps le bénéfice de l'adjudication après le coup de marteau, le bien sera immédiatement remis en vente au prix proposé par les derniers enchérisseurs, et tout le public présent pourra porter de nouvelles enchères.

b) Pour faciliter la présentation des biens lors de ventes, **Besch Cannes Auction** pourra utiliser des moyens vidéos. En cas d'erreur de manipulation pouvant conduire pendant la vente à présenter un bien différent de celui sur lequel les enchères sont portées, **Besch Cannes Auction** ne pourra engager sa responsabilité, et sera seul juge de la nécessité de recommencer les enchères.

5 - Prémption de l'Etat français

L'Etat français dispose d'un droit de prémption des œuvres vendues conformément aux textes en vigueur.

L'exercice de ce droit intervient immédiatement après le coup de marteau, le représentant de l'Etat manifestant alors la volonté de ce dernier de se substituer au dernier enchérisseur, et devant confirmer la prémption dans les 15 jours.

Besch Cannes Auction ne pourra être tenu pour responsable des conditions de la prémption par l'Etat français.

6 - Exportation - Importation

L'exportation de tout bien de France, et l'importation dans un autre pays, peuvent être sujettes à autorisations (certificats d'exportation, autorisations douanières). Il est de la responsabilité de l'acheteur de vérifier les autorisations requises. Les formalités d'exportation (demandes de certificat pour un bien culturel, licence d'exportation) des lots assujettis sont du ressort de l'acquéreur et peuvent requérir un délai de deux à trois mois. Pour toute information complémentaire, il conviendra de contacter **Besch Cannes Auction Sarl**.

BESCH

COMMISSAIRE-PRISEUR

CLASSÉ AU 9^{ÈME} RANG MONDIAL DES VENTES DE VINS
SPÉCIALISTE DES VENTES DE PRESTIGE - UNE TRADITION DEPUIS 1989

Ventes de prestige hiver 2015

à **CANNES**
GRAND HYATT CANNES HÔTEL MARTINEZ

31 octobre et 1^{er} novembre
du 27 au 31 décembre



CHIPARUS
92 700 €



HERMÈS

22 220 €

sac "Birkin" croco - 38 800 €



1 impériale
PETRUS 2000
33 900 €

POUR INCLURE DES LOTS DANS CES VENTES DE PRESTIGE : 04 93 99 33 49



LALANNE - 375 000 €



Canton-Chine - 12 000 €



Rolex Daytona or
10 000 €

Toutes spécialités

Tableaux, Vins, Bijoux, Montres,
Vintage, Automobiles de collection,
Asie, Orient, Art Déco, Design,
Mobilier, Objets d'Art



Porsche 993 Turbo 146 400 €

**Inventaire à domicile
sur rendez-vous**



Solitaire 4,70 cts - 66 700 €



Marc Chagall - 140 300 €



Fabergé - 161 050 €

**Expertises gratuites
à l'Etude ou sur photos**



BESCH
COMMISSAIRE-PRISEUR