

BESCH

— CANNES AUCTION —
MAISON DE VENTES AUX ENCHERES



BIJOUX DE CHARME, MONTRES
MAROQUINERIE DE LUXE, BIJOUX DE COUTURIERS



JEUDI 31 DÉCEMBRE 2015 À 14H

GRAND HYATT CANNES HÔTEL MARTINEZ



JEAN DUFY



ORLINSKI

ROLEX



VENTES AUX ENCHÈRES CANNES HÔTEL MARTINEZ

28 & 29 DÉCEMBRE 14H GRANDS VINS & ALCOOLS
30 DÉCEMBRE 14H30 ART CONTEMPORAIN, TABLEAUX MODERNES
31 DÉCEMBRE 14H BIJOUX, MONTRES, VINTAGE



HERMÈS

FRED PARIS



ROMANÉE-CONTI 1935

CATALOGUES
VISIBLES SUR WWW.CANNESAUCION.COM
SUR DEMANDE : 04 93 99 22 60

L'ALCOOL EST DANGEREUX POUR LA SANTÉ, À CONSOMMER AVEC MODÉRATION. SVT BESCH CANNES AUCTION 2002-034

VENTE LE JEUDI 31 DÉCEMBRE 2015

À 14H

BIJOUX - MONTRES - PIERRES PRÉCIEUSES - PIÈCES D'OR

À 16H

BAGAGES, ACCESSOIRES, BIJOUX, MONTRES

DANS LES SALONS DU GRAND HYATT CANNES HÔTEL MARTINEZ
73, Boulevard de la Croisette - 06400 Cannes

Maître Jean-Pierre Besch, commissaire-priseur
judiciaire et habilité
svv Besch Cannes Auction n° 2002-034
45, Boulevard de la Croisette, 06400 Cannes
Tél : 33 (0) 4 93 99 22 60 - 33 (0) 4 93 99 33 49
Fax : 33 (0) 4 93 99 30 03
besch@cannesauktion.com - www.cannesauktion.com

Experts-consultants :

Bijoux : Franck Boto 1, rue du Ténac - 98000 Monaco - Tél : 00377 93 50 00 80

Bagages, accessoires, mode, bijoux de couture : Chombert & Sternbach

Cabinet d'expertises, 16 rue de Provence - 75009 Paris - Tél : 33 (0) 1 42 47 12 44

EXPOSITIONS

- Grand Hyatt Cannes - Hôtel Martinez
73, Boulevard de la Croisette - 06400 Cannes
- Lundi 28 décembre 16h à 19h
 - Mardi 29, Mercredi 30 décembre 10h à 19h
 - Jeudi 31 décembre 10h à 12h

VENTE AUX ENCHÈRES EN SIMULTANÉ EN SALLE ET SUR INTERNET

Drouot LIVE  drouotlive.com



interencheres-live.com
Enchères LIVE et ordres d'achat secrets

interencheres-live.com

TÉLÉPHONES DURANT LES EXPOSITIONS ET LES VENTES
33 (0) 4 93 99 22 60 - 33 (0) 4 93 99 33 49

BESCH

— CANNES AUCTION —

MAISON DE VENTES AUX ENCHERES

Jeudi 31 décembre 2015
à 14h

BIJOUX - PIERRES PRÉCIEUSES - MONTRES - PIÈCES D'OR
après successions, écrins privés et à divers amateurs



JEAGER LECOULTRE
D'UN ENSEMBLE DE 5 PENDULES

FRED PARIS

BOUCHERON

PATEK PHILIPPE

Franck Boto
Expert-consultant
Tél : 000 377 93 50 00 80

GRAND HYATT CANNES HÔTEL MARTINEZ

1
Bracelet en or orné
d'une fleur en corail.
P 6g
500/600 €

2
Collier en or orné
d'une fleur en corail.
P 10,7g
500/600 €

3
Paire de boucles d'oreilles
en or et corail.
P. 4,8g
500/600 €

4
Bague en or ornée
d'une fleur en corail.
P 4g
400/500 €

5
Broche en or ornée
de fleurs en corail.
P 9,3g
400/500 €

6
Bague en or ornée
d'un saphir jaune ovale
épaulé de 2 brillants et
de lignes de brillants.
P. 3,4g
1200/1500 €

7
Paire de boucles d'oreilles
en or ornées de saphirs jaunes
taillés en cœur, les griffes
serties de brillants.
P 1,9g
800/1000 €

8
Bague «feuillage» en or
ornée d'une perle Mabé.
Tour de doigt : 51.
P 17,1g
800/1000 €

9
Chaîne en or et son pendentif
serti d'un rubis entouré
de brillants.
P 3,2g
800/1000 €



10
Bague «papillon» en or
enrichie de rubis et de brillants.
900/1000 €

11
Bracelet 1900 en or orné
de deux rubis taillés en poire
épaulés de diamants.
P. 6,6g
900/1000 €

12
CARTIER
Alliance triple en or
de trois couleurs.
Tour de doigt : 41.
P. 4,8g
600/700 €

13
Bague en platine ornée
d'un diamant central dans
un entourage pavé de brillants.
P. 6,7g
900/1000 €

14
Broche «fleur» en or et argent
d'époque Napoléon III
sertie de diamants.
P. 15,8g
900/1000 €

15
Bague «Tourbillon» en or
ornée de deux brillants
entourés de brillants.
P. 3,8g
1500/1800 €

16
CHAUMET
Paire de boutons
de manchettes en or
et onyx.
P 10,9g
800/1000 €

17
CARTIER
Stylo en plaqué or.
150/200 €

18
Paire de boucles d'oreilles
en or ornées d'émeraudes
ovales.
P 5,9g
800/1000 €



19
Bague en or ornée d'une émeraude épaulée de lignes d'émeraudes et de brillants.
P. 6,6g
700/800 €

20
Paire de boucles d'oreilles en or enrichies de brillants et rehaussées d'émail.
P. 10,7g
600/700 €

21
Bague en or enrichie de brillants et rehaussée d'émail.
P. 9,2g
500/600 €

22
Collier en or à maille épi orné de trois motifs sertis d'un brillant épaulé de lignes de saphirs calibrés.
Longueur : 55cm.
P. 20,8g
700/800 €

23
Collier en or maille fantaisie.
P. 31,2g
1200/1500 €

24
Bague en or ornée d'une perle de Tahiti épaulée de lignes de brillants.
P. 9,1g
800/900 €

25
Bague en or ornée d'un saphir épaulé de lignes de saphirs calibrés et de brillants.
P. 6g
400/500 €

26
Bague jonc en or ornée d'un diamant de taille princesse.
Tour de doigt : 51/52.
P. 16,2g
700/900 €

27
Bracelet rigide ouvrant en or.
P. 34,7g
1200/1500 €

28
Bague en or ornée de rubis carrés épaulés de lignes de brillants.
P. 5,8g
600/700 €

29
Paire de boucles d'oreilles demi créoles en or serties de brillants retenant chacune un motif de cœur.
P. 5,1g
300/400 €

30
Pendentif en or à motif de fleur serti de brillants.
P. 4g
400/600 €

31
Pendentif «Nœud» en or serti de brillants retenant une perle.
P. 4,3g
600/700 €

32
Paire de boucles d'oreilles en or ornées de motifs sertis de brillants retenant une perle blanche et une perle grise.
P. 11,2g
1200/1500 €

33
Bague boule en or enrichie de pierres fines multicolores.
Tour de doigt : 55/56.
P. 9,6g
600/700 €

34
Paire de clips d'oreilles en or pavées de brillants.
P. 8,7g
900/1000 €

35
Bague en or gris ornée d'un cabochon d'onyx taillé en pain de sucre épaulé de lignes de brillants.
Tour de doigt : 58.
P. 9g
800/1000 €

36
Bague «Tresse» en or sertie de rubis et de brillants.
Tour de doigt : 54.
P. 6g
800/1000 €

37
Bracelet en or gris à maille chenille.
P. 20g
700/800 €

38
Bague jonc en or à motif de cœur pavé de brillants.
P. 9,8g
800/1000 €





39

39
Paire de boucles d'oreilles en or de deux tons stylisant des cœurs entrelacés enrichis de brillants.
P. 15,1g
600/700 €



48

49
Bague en or ornée d'une pierre bleue dans un entourage de diamants.
P. 5,6g
800/1000 €



40

40
Collier en or.
P. 67,2g
2500/2800 €



49



41

41
Paire de boucles d'oreilles en or gris ornées de perles et de brillants.
P. 10,5g
800/1000 €



50

50
Bague en or ornée d'une citrine épaulée de brillants.
P. 6,1g
1200/1500 €



42

42
Collier en or orné d'un motif serti de brillants.
P. 4g
800/1000 €



51

51
Bracelet en or orné d'une ligne de diamants baguettes séparés de motifs d'éléphants sertis de brillants.
P. 8g
900/1000 €



43

43
Bracelet rigide en or gris serti de brillants.
P. 7,8g
900/1000 €



52

52
Bague en platine ornée d'un brillant central dans un entourage de diamants taillés en rose.
P. 4,7g
1500/1800 €



44

44
Bague en or sertie de trois diamants.
P. 4,6g
1200/1500 €



53

53
CARTIER
Alliance triple en or de trois couleurs.
Tour de doigt : 46.
P. 7,7g
500/600 €



45

45
Alliance en or sertie de brillants.
Tour de doigt : 52.
P. 4,1g
600/800 €



54

54
CARTIER
Anneau en or orné d'un diamant central retenant un motif mobile serti d'un diamant.
Tour de doigt : 52.
P. 5,6g
700/800 €



46

46
Paire de boucles d'oreilles en or ornées de perles (12mm) surmontées d'un motif pavé de brillants.
P. 9,8g
600/800 €



55

55
Alliance en or sertie de brillants
Tour de doigt : 50/51.
P. 3,2g
1200/1500 €



47

47
Bague «Tresse» en or sertie de saphirs et de brillants.
Tour de doigt : 51,5.
P. 8,2g
600/800 €



56

56
Alliance en or sertie de brillants.
Tour de doigt : 51.
P. 4,8g
1500/1800 €



57



58



59



60



61



62



63



64



65



66



68

57
Bracelet en or gris enrichi de brillants.
P. 14g
800/1000 €

58
Pendentif «Eléphant» en or en enrichi de lignes de rubis calibrés et de brillants.
P. 5,7g
800/1000 €

59
MAUBOUSSIN
Bague en or à motif de damier émaillé.
P. 11,2g
500/600 €

60
Broche «Nœud» en platine (aiguille or) sertie de brillants.
P. 14g
1200/1500 €

61
Paire de boucles d'oreilles en or ornées de cabochons de corail peau d'ange.
P. 11g
900/1000 €

62
Bague en or ornée d'un pavage de brillants épaulé de deux godrons de corail.
P. 7,4g.
Porte un numéro 0027.
600/700 €

63
MELLERIO
Paire de boucles d'oreilles «cœurs» en or.
P. 12g
700/800 €

64
CARTIER
Alliance en or gris cannelé. Tour de doigt : 48.
P. 5,8g
600/700 €

65
MELLERIO
Broche «fusil» en or.
P. 8g
500/600 €

66
Bague en or ornée d'un saphir dans un entourage de brillants (3,5cts env.).
P. 9,4g
2500/3000 €

67
BULGARI
Collier en or orné de trois motifs sertis de brillants.
P. 43,8g
2500/3000 €

68
Bracelet rigide ouvrant en or orné d'un pavage de brillants.
P. 33,6g
2500/3000 €

69
FRED
Broche «Fleurs» en or ornée de perles et de diamants.
P. 20,4g
1500/2000 €

70
FRED Force 10
Bracelet rigide en or et acier.
P. 16,5g
600/700 €

71
Paire de boutons de manchettes en or ornés de pierres cabochons.
P. 6,6g
350/450 €

72
Paire de boutons de manchettes en or centrés d'un brillant.
P. 6,7g
600/700 €

73
Broche «fleur» en or émaillé, les pistils sertis de brillants.
P. 21g
1500/1800 €

74
Bague en or ornée d'une pierre entourée de diamants.
P. 4,4g
900/1000 €

75
Chevalière en or gravée d'armoiries.
P. 4,6g
500/700 €

76
Bague en or ornée d'un cabochon de corail.
P. 4,2g
600/700 €



69



70



71



72



73



74



75



76



77
 Paire de boucles d'oreilles en or ornées de cabochons de corail.
 P. 8,2g
 800/1000 €



78
 Bague en or ornée de trois motifs de fleurs serti de brillants.
 P. 4,5g
 500/600 €



79
 Bague en or ornée d'un pavage de brillants.
 P. 9,8g
 900/1000 €



80
 Alliance en or sertie de diamants navettes.
 Tour de doigt : 50/51.
 P 6g
 2000/2200 €



81
 Bracelet «Tresse» en or de deux tons.
 P. 32,9g
 1000/1500 €



82
 Broche en or à motifs de cavaliers enrichie de pierres.
 P 10,8g
 500/600 €



83
 Bague en or ornée d'une émeraude dans un entourage de brillants.
 P 4,8g
 1300/1600 €



84
 Barrette en or sertie d'émeraudes calibrées et de diamants.
 P 5,7g
 600/700 €



85
 Bague en or et platine ornée d'une émeraude épaulée de deux diamants.
 P 6,6g
 2500/3000 €



86
 Bague en or gris ornée d'un motif de forme géométrique serti de brillants.
 P. 24,6g
 2500/3000 €



87
 Bague «Tresse» en or sertie d'émeraudes et de brillants.
 Tour de doigt : 61,5.
 P. 5g
 600/700 €



88
 Bague en or ornée d'un saphir entouré de brillants.
 P. 7,2g
 1200/1500 €



89
 Paire de boucles d'oreilles en or ornées de saphirs surmontés de brillants.
 P 7g
 1200/1500 €



90
 Bague boule en or pavée de saphirs (5,94cts).
 Tour de doigt : 54/55.
 P 7,7g
 1200/1500 €



91
 Bague en or ornée d'un saphir entouré de brillants épaulé d'une ligne de diamants baguettes entre deux lignes de brillants.
 P 6g
 1500/2000 €



92
 Bague en or ornée d'un saphir dans un entourage de brillants.
 P 9,4g
 1200/1500 €



93
 Alliance en or sertie de saphirs carrés.
 700/800 €



94
 Paire de boucles d'oreilles en or ornées de saphirs entourés de brillants.
 P 6,4g
 500/600 €



95
Alliance en platine ornée d'une ligne de diamants entre deux lignes de saphirs calibrés.
Tour de doigt : 53/54.
P. 8g
2000/2500 €

96
Bague en or ornée d'un brillant central épaulé de six diamants princesses.
P. 3g
1500/2000 €

97
Alliance en or gris sertie de diamants baguettes.
P. 4,8g
1500/2000 €

98
Paire de boucles d'oreilles créoles en or pavées de brillants.
P. 13g
1800/2000 €

99
Paire de boutons de manchette en or ornés de lapis entourés de brillants.
P. 11,5g ESP
900/1000 €

100
Broche pendentif en or gris sertie de brillants (1,3ct env.).
P. 16,5g
1500/2000 €

101
Bague «navette» en or ornée d'une émeraude dans un entourage de brillants.
P. 5,4g
2500/3000 €

102
Bague en or ornée d'un saphir (3cts env.) dans un entourage de brillants (1,8ct env.).
P. 7,7g
3500/4000 €

103
Bague en or ornée d'un saphir taillé en pain de sucre (4,56cts) entouré et épaulé de brillants.
P. 8,8g
3500/4000 €

104
Bague en or ornée d'un saphir dans un entourage de brillants et de diamants navettes.
P. 11g
6000/7000 €

105
Bague en or ornée d'un saphir taillé en poire dans un pavage de brillants.
P. 14g
1500/2000 €

106
Bague en or ornée d'une ligne de 5 brillants épaulée de lignes de brillants.
Tour de doigt : 54,5.
P. 11,2g
1200/1500 €

107
Bague «Etoile» en or sertie de brillants.
P. 8,6g
800/900 €

108
BUCCELLATI
Paire de boucles d'oreilles en argent à motifs de feuilles.
P. 15,3g
700/800 €

109
Paire de boucles d'oreilles en or ornées de chutes de brillants.
P. 8g
3500/4000 €

110
Bague en or gris ornée d'un diamant solitaire (2,48cts)
Couleur : F
Pureté SII. MGL
18 000/20 000 €

111
Diamant sous scellé 1.01ct
Couleur : G
Pureté : IF
Certificat G.I.A.
5800/6000 €





112



114



115



116



113



117



118

112
FRED
Broche « Panthère »
en or rehaussée d'émail noir,
les yeux serti d'émeraudes.
P. 31,5g (Ecrin)
2500/3000 €



119



113
Bague en platine ornée
d'un saphir ovale épaulé
de deux diamants troidias.
Origine du saphir : Siam
sans modification
thermique.
Certificat L.F.G.
14 000/16 000 €

118
CHANEL
Collier « Négligé » en or jaune
serti de diamants blancs et
de diamants orange se
terminant par deux perles gold.
P. 31,6g
15 000/18 000 €

114
Broche en platine
entièrement sertie
de brillants dont
deux plus importants.
P 31,9g
8000/9000 €



120

115
Collier de quatre rangs
de perles se terminant
un motif serti de diamants
se terminant par
une perle fine
(certificat LFG)
1800/2000 €

119
Broche « Volute » en or blanc
entièrement sertie de brillants,
de diamants baguettes et de
diamants navettes.
Monture signée BOUCHERON.
Poids total des diamants :
4,5cts env.
12 000/15 000 €

116
STERLE
Bague en platine ornée
d'un saphir (5,5cts env.)
de couleur changeante.
Origine : Ceylan sans
traitement thermique.
Certificat GCS.
7500/8500 €

120
FRED
Bracelet en or jaune entièrement
serti de brillants, de diamants
taillés en poire agrémentée
de trois perles grises. P 28g
12 000/15 000 €



117
Bague en or gris ornée
d'un brillant (2,62cts).
Couleur H
Pureté VS1.
Certificat HRD.
P 3,5g
18 000/20 000 €



121

121
Paire de boucles d'oreilles
en or ornées d'une chute
de diamants retenant un pavage
de brillants centrées d'une perle
probablement fine.
P. 9,4g
4500/5500 €

122



126
Bague «rosace» en or
sertie de brillants.
600/700 €

123



127
Bague en or ornée
d'un saphir jaune entouré
de brillants.
P 8,7g
1800/2000 €

124



128
Bague en platine ornée
de deux lignes de brillants.
P. 13,4g
1500/2000 €

122
CARTIER - LOVE
Bracelet en or gris.
Diamètre : 17.
P 34,3g
3500/4500 €

123
Bague Tourbillon en or
ornée d'un saphir (5cts env.)
dans un entouragement de brillants.
P 9,3g
2500/3500 €

124
Bague boule en or pavée
de brillants.
P. 11,6g
1500/2500 €

125
Paire de boucles d'oreilles
«rosaces» en or enrichies
de brillants.
P. 9g
800/1000 €

125



129
Bracelet ligne en or
serti de brillants.
P. 17,7g
1800/2000 €

130
Bague en or ornée d'un rubis
entourée de brillants et
de diamants baguettes.
P 7,2g
1800/2000 €

131
TIFFANY
Bague en or ornée
d'un saphir cabochon
étoilé (5,54cts).
Origine : Ceylan sans
traitement thermique.
Certificat GCS.
1800/2000 €

132
Lot de pièces en or
comprenant :
18 pièces de 20\$
5 pièces de 10\$
14 000/15 000 €

133
Trois pièces de 50 pesos
2400/2600 €

134
17 pièces de 20 francs français.
2100/2300 €

135
21 souverains.
3400/3800 €

136
18 pièces de 20 francs Suisse.
2300/2500

137
2 pièces Italiennes,
1 pièce de 20 Magyar,
7 pièces de 20 francs Belge.
1250/1350 €

138
5 pièces de 10 florins.
650/700 €

139
Bague en or
ornée d'un brillant
(2,20cts environ).
P. 5,2g
11 000/13 000 €

128



130



129



131



132



133



136



134



137



135



138



139





140



141



143



142



144



145



147



148



146



149

140
Lot en or comprenant :
un bracelet P. 39g
un collier à maille gourmette.
P. 25g - un bracelet articulé.
P 31g - Deux chaînettes et
une croix. P 15,6g
600/700 €

141
Bague boule en or ornée de
motifs de fleurs pavés de rubis
dans un pavage de brillants.
Tour de doigt : 56.
P. 15,1g
1800/2000 €

142
Bague en or ornée
d'une émeraude gravée
épaulée de diamants
de taille baguette.
P. 5,4g
1500/2000 €

143
Bague en or ornée
d'une émeraude (8,82cts)
entourée de brillants et
épaulée de diamants
baguettes.
P. 10,3g
4500/5500 €

144
BOUCHERON
Paire de boutons
de manchettes en or gris.
P. 17,8g
700/800 €

145
Broche pendentif « ourson »
en or, les extrémités pavées
de brillants soutenue par
une chaîne en or
signée CHOPARD.
P 39g
2500/3500 €

146
Bague en or ornée
d'un diamant solitaire.
Poids du diamant : 1,93ct.
Couleur : F
Pureté : VS1.
Certificat MGL
10 000/12 000 €

147
Bague en or ornée
d'un diamant solitaire.
Poids du diamants : 3,16cts.
Couleur : H - Pureté : VS1.
Certificat LFG. P. 12g
25 000/35 000 €

148
Bague en or ornée
d'un diamant solitaire.
Poids du diamant : 2,1cts.
P. 3,9g
9000/11000 €

149
Collier en or gris
enrichi de diamants.
P 23,2g
1800/2000 €

150
POMELLATO
Collier « Torque » articulé
en or de deux tons.
P. 114g
3000/3500 €

151
Bague jonc en or jaune
ornée d'un diamant central
de taille ancienne (égrisé)
dans un pavage de brillants.
P 7,4g
1500/2000 €

152
Clip Art Déco en platine
serti de diamants.
P 13,2g
600/700 €

153
BOUCHERON
Collier « lien » orné
d'un pendentif en or gris
serti d'un cabochon.
200/300 €

154
CARTIER
Alliance triple en or
de trois couleurs.
Tour de doigt : 49.
P 6,5g
400/500 €

155
CHAUMET
Bague jonc en or.
P 9,2g
(écrin)
300/400 €



151



153



150



152



154



155



156



157



160



158



159



161



162



163



164



165



166

156
CHAUMET
Paire de clips d'oreilles en or.
P. 14,3g (écrin)
400/500 €

157
Bracelet Tubogaz en or orné d'un motif central serti de cabochons de rubis et de saphir entourés de brillants.
P 64g
2000/2200 €

158
Collier tubogaz en or jaune orné de deux motifs serti de cabochon de rubis et de saphir entourés de brillants.
P 98,8g
3000/3500 €

159
Ensemble en or comprenant une bague serti d'un petit brillant.
P. 2,1g et un pendentif serti d'un brillant.
P 2,9g
700/800 €

160
Broche « Eléphant » en or.
P. 12g
250/300 €

161
Bague en or et platine ornée d'un saphir (4,54cts) entouré de brillants et de diamants baguettes.
P. 9,3g
3500/4500 €

162
Vaporisateur en or émaillé vert stylisant un hippopotame.
Hauteur : 7,3cm.
P. 70,4g
2800/3200 €

163
Collier en or. P. 94,8g
3500/4500 €

164
Bracelet ceinture en or.
P. 79,4g
3000/3500 €

165
CARTIER
Bague en or de trois tons ornée d'un cabochon de saphir.
Tour de doigt : 42.
P. 7,3g
1500/2000 €

166
Bracelet ligne en or gris serti de brillants (5,70cts env.).
P 14,9g.
Longueur : 17,5cm
4500/3500 €

167
Demi alliance en or serti de diamants de taille princesse.
P 5,2g
2200/2500 €

168
Paire de puces d'oreilles en or gris serties de diamants de taille princesse.
Poids des diamants :
1ct - Couleur : H
Pureté : VS1 pour l'un et 1,03ct - Couleur : G
Pureté : VS1.
Certificat MGL
4500/5000 €

169
FRASCAROLO
Boîte à pilules en or émaillé rouge stylisant un hippopotame, les yeux serti de brillants.
P. 58,4g
2500/3000 €

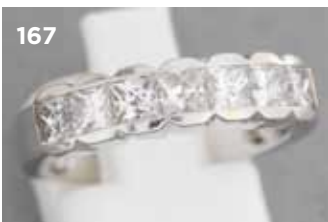
170
MEYERS
Montre de dame en acier, la lunette et les index serti de brillants, cadran nacré à dateur, les pampilles serties de rubis et de brillants.
800/1000 €

171
Broche ronde en platine enrichie de brillants.
P 11,2g (aiguille or).
1000/1200 €

172
Bague en or ornée d'une émeraude carrée épaulée de diamants trapèzes.
P 15,8g
2000/2500 €

173
Collier en or orné de motifs enrichis de brillants.
P 88,5g.
Longueur : 83cm
2200/2500 €

174
Bague en or ornée de pavages de diamants.
P 14,2g
1200/1500 €



167



168



169



170



171



172



173



174



175



176



177



178



179



180



181



182



183



184



185



186

175
CHAUMET
Bague jonc en or ornée d'un brillant (cassé).
P 9,4g (Boîte)
500/600 €

176
Lot en or comprenant une alliance trois anneaux en or de trois couleurs et une paire de créoles en or.
P 6,7g et 12,5g
350/450 €

177
Bracelet en or.
P 29,1g
600/700 €

178
Ensemble en or à maille épi enrichi de brillants comprenant un collier et un bracelet.
P. 81,7g et 20,8g (manque quelques brillants).
1800/2200 €

179
Broche en platine ajouré ornée de deux diamants et de diamants taillés en rose.
P 9,7g (aiguille en or)
600/700 €

180
Bague en or ornée d'un diamant solitaire.
Poids du diamant : 2,80cts env.
9000/11 000 €

181
Collier en or orné de motifs se terminant par deux lignes de diamants.
P 57,6g
2000/2500 €

182
Bracelet 1940 en or à godrons.
P. 51,2g
1500/2000 €

183
Bague Toi et Moi en or sertie de brillants.
P. 7,3g
600/800 €

184
Collier en or.
P. 43,1g
2000/2500 €

185
Bracelet ruban en or à motifs géométriques en or de trois couleurs.
P 61,2g
2200/2500 €

186
Alliance en or jaune sertie de brillants.
Tour de doigt : 49/50.
P. 3,1g
1500/2000 €

187
Paire de boucles d'oreilles «nœuds» en or serties de diamants.
P 4,2g
1200/1500 €

188
Bague en or ornée d'une émeraude entourée de brillants épaulée de lignes de diamants baguettes et de brillants.
P. 6g
2500/3000 €

189
Bague en or ornée de trois lignes de brillants.
P 7,5g
2500/3500 €

191
Collier en or gris orné d'une tourmaline entourée de brillants.
P 4,8g
1300/1600 €

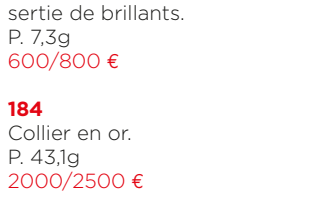
192
Collerette draperie en or à motifs de papillons enrichis de perles en pampilles. P 12,6g
900/1000 €

193
Montre de dame en or, le cadran et la lunette sont entièrement sertis de diamants (manque un).
P. 43,5g
1200/1500 €

194
Lot comprenant : une montre Universal Genève en métal, une montre gousset en métal, une montre régulateur en métal et trois montres de col en métal. (en l'état)
150/200 €



187



191



188



192



189



194



195



196



197



198



199



200



201



202



203



204



205



206



207



208



209



210

195
Un collier de perles et une paire de boucles d'oreilles, une paire de boucles d'oreilles, une broche, un bracelet, un collier orné d'une perle, un collier en métal, motif en or.
80/100 €

196
Charles JOURDAN
Briquet en plaqué or.
60/80 €

197
CARTIER
Briquet en plaqué or. (Ecrin)
100/120 €

198
CARTIER
Briquet en plaqué et laque noire.
80/100 €

199
Bague 1940 en or et platine sertie de brillants.
P. 10,7g
900/1000 €

200
Bague 1940 en or et platine ornée d'une ligne de brillants.
P. 9,4g
900/1000 €

201
Paire de boucles d'oreilles en or ornées de perles surmontées d'un brillant.
P. 7g
800/1000 €

202
Bracelet en or à motifs de fleurs.
P. 18g
900/1000 €

203
Long sautoir en or filigrané.
P. 55,6g
1800/2200 €

204
Chaîne en or gris ornée d'un pendentif «cœur» en pierre dure surmontée d'un cœur sertie de brillants.
P. 22,6g
600/700 €

205
Bague Toi et Moi en or ornée de deux diamants épaulés de diamants.
P. 5,2g
700/800 €

206
DUPONT
Paire de boutons de manchettes en métal enrichis de nacre et d'onyx.
150/200 €

207
Bague «fleur» en or enrichie de turquoises, de rubis et de saphirs.
P. 14,3g
600/700 €

208
Paire de boucles d'oreilles «fleurs» en or enrichies de turquoises, de rubis et de saphirs.
P. 17,6g
700/800 €

209
Paire de boucles d'oreilles en or stylisant des nœuds sertis de diamants.
P. 4,4g
600/700 €

210
Collier en or orné d'un motif sertie de brillants.
P. 21,8g
900/1000 €

210 A
LECOULTRE
Pendule Modèle Atmos Doré Classic grand modèle
Hauteur : 23,5 cm
1000/1200 €

210 B
LECOULTRE
Pendule odèle Atmos Caravelle Chinoise
Hauteur : 22 cm
2500/3000 €

210 C
JAEGER LECOULTRE
Pendule Modèle Atmos Marina blanche
Hauteur : 23 cm
2400/2800 €

210 D
JAEGER LECOULTRE
Pendule Modèle Atmos Marina Noire
Hauteur : 23 cm
2400/2800 €

210 A



210 B



210 C



210 D



210 E



210 F



210 E

JAEGER LECOULTRE

Très rare Pendule
Modèle Atmos blanche
Cadran noir
Hauteur : 22 cm
1400/1600

210 F

JAEGER LECOULTRE

Exceptionnelle Pendule
Modèle Atmos Vendome
Socle marbre
Hauteur : 24 cm
2500/3000

211

TAG HEUER

Boîtier acier,
bracelet acier,
boucle déployante
Mouvement quartz
Diamètre : 34 mm
(pile à changer)
300/500

211



212



212

TAG HEUER

Boîtier acier et bracelet
or et acier, bracelet
boucle déployante
Mouvement quartz
Diamètre : 34 mm
300/500

213

CARTIER

Panthère ronde
Montre de dame
Boîtier or et acier,
bracelet or acier un rang
Mouvement quartz
Diamètre : 23 mm
P Brut : 42,10 g
1300/1500

213



214



214

BERNEY BLONDEAU

Genève
Montre de dame
Boîtier et bracelet or blanc,
boucle déployante
Lunette sertie
de diamants
Mouvement mécanique
22 x 17
P Brut 33,8 g
1500/2000

215



221



222



216



223



226



228



217



218



227



219



224



229



220



225



215
CARTIER
 Must de CARTIER
 Montre de dame
 Boîtier vermeil bracelet cuir
 boucle ardillon
 Mouvement quartz
 Diamètre : 23
 500/700

216
MOVADO Sub-Sea
 Montre homme
 Boîtier or, bracelet cuir,
 boucle ardillon doré,
 mouvement
 automatique
 Diamètre : 34 mm
 P brut : 42,9 g
 700/900

217
TECHNOMARINE Chrono
 Boîte et bracelet céramique,
 lunette sertie
 Mouvement quartz
 Diamètre : 38 mm
 1500/2000

218
PIAGET Tanagra
 Montre de dame tout or 18k
 Mouvement quartz, boucle
 déployante en or invisible
 Cadran et Boîtier signé
 Diamètre : 25 mm
 P brut 83,3 g Boîte
 3800/4200

219
DIOR modèle D
 Boîte et bracelet acier
 Cadran et Boîtier signé,
 index et Lunette diamants
 Diamètre : 38 mm
 Papier d'origine
 Maillons supplémentaires
 2800/3200

220
GIRARD PERREGAUX
 Modèle Ferrari F 2002 Chrono
 Boîtier acier, bracelet cuir
 boucle ardillon siglée
 Diamètre : 40 mm
 Boîte
 3000/3500

221
GIRARD PERREGAUX
 Modèle WWTC Chrono
 Boîtier titane, bracelet cuir,
 boucle ardillon
 Fonction GMT
 Diamètre : 44 mm
 Boîte
 7000/8000

222
CHOPARD
 Happy Sport Chronographe
 Montre de dame. Boîtier acier
 Cadran nacre avec cinq
 diamants mobiles, lunette dia-
 mants, Mouvement quartz
 Bracelet cuir boucle ardillon
 signée - Diamètre : 42 mm
 Boîte papiers
 7500/8500

223
OMEGA, Circa 1960
 Montre de dame or sur or
 Mouvement mécanique
 17 x 17 - P Brut : 46 g
 (mouvement mécanique bloqué)
 1500/2000

224
 Montre de dame de collection
 Boîtier argent, lunette brillant
 (manque un brillant)
 Mouvement mécanique,
 bracelet cuir boucle ardillon
 20 x 15 - P Brut 9,5g
 (mécanisme à revoir)
 100/200

225
OMEGA
 Montre de poche acier
 N°8268834, 1940
 Secondes à 6 heures
 Cadran peint
 Diamètre : 48 mm (Révisée)
 600/700

226
LIP
 Montre de poche acier
 Secondes à six heures,
 aiguilles acier bleuies
 Chiffres arabes dorés art déco
 Arrière gravure stylisée
 dans le style des années 1940,
 chaîne de montre argent
 Diamètre : 48 mm (Révisée)
 400/500

227
ZENITH
 Montre à gousset en or
 Cadran émaillé, verre cassé
 Diamètre : 48 mm
 P brut : 75 g
 500/600

228
 Montre à gousset en or rose
 Mouvement mécanique
 à dix rubis. A l'intérieur
 dans le Boîtier une photo
 incrustée d'époque
 Diamètre : 33 mm
 P brut 30,09g
 (mécanisme à revoir)
 300/400



229
PATEK PHILIPPE
 Circa 1880
 Exceptionnelle Montre
 de poche, or rose
 Cadran émaillé signé et
 secondes à six heures
 Référence 133006
 Mouvement mécanique 54132
 Gravée à l'intérieur et
 gravure sur le couvercle
 arrière représentant un dragon
 Diamètre : 48 mm
 P Brut : 89,8 g
 Extrait des Archives Patek
 Révisée Patek
 3000/3500

230
B.R.M.
 Montre de dame
 Cadran nacre,
 Boîtier acier en forme de cœur
 bracelet cuir boucle ardillon
 Mouvement automatique
 fond transparent
 Boîte et notice
 1800/2200

231
CARTIER
 Montre de dame
 Boîtier et bracelet acier,
 boucle déployante
 Mouvement quartz
 Diamètre : 26 mm
 1500/2000

232
QUINTING Chrono
 Montre acier sur cuir
 boucle déployante
 modèle squelette
 Référence Ksl 55/113-08
 Diamètre : 44 mm
 Boîte et papiers
 6500/7500

233
GLYCINE
 Airman Time Zone
 Montre or rose /cuir
 triple fuseaux horaires,
 bracelet cuir
 boucle déployante
 Référence : 3845-19
 Série limitée 4/50
 Diamètre : 53 mm
 P. brut : 179,1g
 Boîte papiers
 7500/8500

234
TAG HEUER
 Modèle Monaco Chrono
 Boîtier Or, bracelet cuir
 boucle ardillon
 Référence CW5140
 37 x 37
 P Brut 136 g
 6500/7500



235



236



237



238



239



240



241



242



243



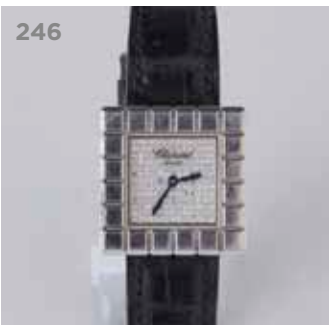
244



245



246



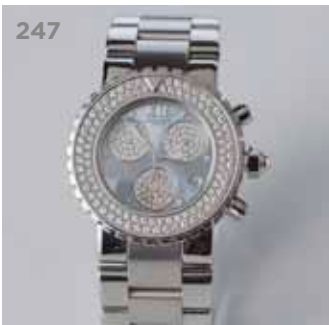
248



249



247



250



252



251



253



254



235
CHANEL
Mademoiselle Perles
Montre de dame
Boîtier or, bracelet
perles de culture,
fermoir or
Mouvement quartz
22 x 22
P brut 45g
4300/4600

236
CARTIER
Modèle Divan
Montre de dame
Boîtier or sur cuir,
boucle ardillon,
mouvement quartz
31 x 18 mm
P brut : 53,7 g
Boîte
3200/3500

237
CARTIER
Must 21 Autoscpah
Boîtier acier,
bracelet acier caoutchouc,
boucle déployante.
Mouvement automatique
Diamètre : 36 mm
Boîte et papiers
1500/2000

238
Frank MULLER
Casablanca modèle Curvex
Montre homme
Mouvement automatique,
Boîtier acier,
bracelet cuir boucle ardillon
Boîtier : 44 mm
Boîte et papiers
4500/5000

239
CARTIER
Roadster Chrono XL
Montre homme
Boîtier acier, cadran argent,
bracelet acier,
mouvement automatique
48 x 43
Boîte
4000/4500

240
WYLER
Code R El Camino chrono
Boîtier céramique,
bracelet cuir
boucle ardillon
44 x 50
Boîte et papiers
2500/3000

241
OMEGA
Montre de dame,
Boîtier et bracelet or
Mouvement mécanique
Diamètre : 18 mm
P brut 21, 4 g
Boîte et papier d'origine (1955)
1000/1500

242
JAEGER LECOULTRE
Alarme Memovox, Circa 1965
Boîtier or, aiguilles et index or
Bracelet cuir boucle ardillon
Mouvement Automatique
Diamètre : 37 mm
P Brut : 54,2 g
Montre de Collection,
très rare dans cette état
5000/5500

243
CORESSA
Chronographe Circa 1945
Boîtier or rose, aiguilles et
index or rose, bracelet cuir
boucle ardillon
Echelle Tachymetric bleu
Mouvement mécanique
Diamètre : 36 mm
P brut : 44,4 g
1000/1200

244
Rare **LECOULTRE**
Futurmematic,
Circa année 30
Boîtier plaqué or réserve
de marche à 9 heures,
secondes à 3 heures
Remontoir en partie arrière
de la montre
Bracelet cuir,
boucle ardillon plaqué or
Diamètre : 35 mm
(révisée)
2200/2500

245
OMEGA
Modèle Mark2 Speed Master,
Circa 70 Chronomètre
Boîtier acier sur bracelet acier
boucle déployante
Diamètre : 40 mm
Boîte d'origine
1300/1500

246
CHOPARD Ice Cube
Montre de dame
Boîtier or gris, cadran serti,
bracelet cuir
boucle ardillon siglée
Mouvement quartz
25 x 25 P
Brut : 62 g
Boîte et papier d'origine
4000/5000

247
CHAUMET Class One
Montre de dame Chrono
Boîtier acier lunette
sertie de diamants et
cadran chronomètre serti
Bracelet acier
boucle déployante
Mouvement quartz
Diamètre : 36 mm
Un deuxième bracelet cuir
boule déployante est fourni
Etui
6000/7000

248
ROLEX Date Just
Montre de dame en or
Bracelet or Président
Cadran lapis lazuli signé,
Boîtier signé, index et
lunette diamants
Diamètre : 25 mm
P Brut 71 g
9000/10 000

249
ROLEX YATCH MASTER
Modèle médium
Boîtier et bracelet or
boucle déployante
Cadran bleu
Diamètre : 36 mm
P Brut : 130,7 g
Boîte, papier d'origine
9000/12 000

250
BULGARI 2013
Fabrique en Suisse N PQ01011
Belle montre d'homme en acier
de forme octogonale
avec bracelet d'origine et
boucle déployante signée.
Mouvement automatique,
cadran a fond noir,
index en acier appliqués,
fond squelette. Cadran, Boitier
et mouvement signés
Diamètre 42 mm
Dans son écrin avec
ces livrets état neuf
4500/5000

251
HUBLLOT
Classic Fusion
Boîtier acier, lunette céramique
Bracelet caoutchouc
boucle déployante
Mouvement automatique
Diamètre : 44 mm
Boîte et papiers
4000/5000

252
ROLEX
Précision Oyster, 1977
Boîtier acier, bracelet acier
boucle déployante
Cadran noir mat, aiguilles et
index or Ref 6694
Diamètre : 34 mm
Ecrin ROLEX
2000/2500

253
ROLEX
Oyster Perpetuel Date, 2008
Boîtier acier, bracelet acier
boucle déployante
Cadran noir chiffres romains
Référence 115210
Diamètre : 35 mm
Boîte et papier
3700/4000

254
ROLEX Explorer II
Boîtier acier, bracelet acier
boucle déployante
Mouvement automatique
Cadran blanc
Diamètre : 38 mm
Boîte
3500/4000

ORDRE D'ACHAT - VENTE DU JEUDI 31 DÉCEMBRE À 14H

Après avoir pris connaissance des conditions de vente décrites dans le catalogue, ainsi que des conseils aux acheteurs, je déclare les accepter et vous prie d'acquiescer pour mon compte personnel aux limites indiquées en euros, les lots que j'ai désignés ci-dessous. (Les limites ne comprenant pas les frais de vente).

Nom :

Adresse :

.....

Téléphone : Télécopie :

Je vous prie d'acheter à la vente mentionnée ci-dessus les numéros suivants aux limites indiquées et aux conditions habituelles de vente :

Numéro	Désignation	Limite à l'enchère*
.....
.....
.....
.....
.....
.....
.....
.....
.....
.....
.....
.....
.....
.....
.....
.....
.....
.....
.....
.....
.....
.....

*Aux limites mentionnées ci-dessus viendront s'ajouter les frais de 21,25 % H.T soit 25,50 % T.T.C en sus de l'adjudication. 14,40% TTC pour les lots 359 et 394.

Date : Signature :

Nous exécuterons gracieusement, sur demande, les offres d'achats, puis nous nous chargerons d'aviser les acheteurs. Les lots seront adjugés aux prix les plus bas permis par les autres enchères. Au cas où votre ordre d'achat aboutirait, un bordereau comportant le détail de vos acquisitions vous sera envoyé avec les instructions de paiement, puis une facture. En vue d'éviter tout délai de livraison, nous conseillons aux éventuels acheteurs non connus de nous, de bien vouloir se faire connaître ou de donner leurs références avant la vente.

Pour effectuer des enchères téléphoniques, des ordres d'achat : nous vous prions de joindre un chèque bancaire d'un montant de 10 % de l'estimation basse des lots désirés.

■ DOMICILIATION BANCAIRE ■
CAISSE D'EPARGNE CÔTE D'AZUR NICE

Code Banque	Code Guichet	Numéro de Compte	Clé RIB
18315	10000	08002808174	94
Identifiant Norme Internationale (IBAN)			
FR76 1831 5100 0008 0028 0817 494			
ADRESSE SWIFT DE LA CE : CEPAPRPP831			

CONDITIONS GÉNÉRALES D'ACHAT

Besch Cannes Auction est une société de ventes volontaires de meubles aux enchères publiques régie par la loi du 10 juillet 2000. En cette qualité **Besch Cannes Auction** agit comme mandataire du vendeur qui contracte avec l'acquéreur.

Les rapports entre **Besch Cannes Auction** et l'acquéreur sont soumis aux présentes conditions générales d'achat qui pourront être amendées par des avis écrits ou oraux qui seront mentionnés au procès verbal de vente.

1 - Le bien mis en vente

a) Les acquéreurs potentiels sont invités à examiner les biens pouvant les intéresser avant la vente aux enchères, et notamment pendant les expositions. **Besch Cannes Auction** se tient à la disposition des acquéreurs potentiels pour leur fournir des rapports sur l'état des lots.

b) Les descriptions des lots résultant du catalogue, des rapports, des étiquettes et des indications ou annonces verbales ne sont que l'expression par **Besch Cannes Auction** de sa perception du lot, mais ne sauraient constituer la preuve d'un fait.

c) Les indications données par **Besch Cannes Auction** sur l'existence d'une restauration, d'un accident ou d'un incident affectant le lot, sont exprimées pour faciliter son inspection par l'acquéreur potentiel et restent soumises à son appréciation personnelle ou celle de son expert.

L'absence d'indication d'une restauration, d'un accident ou d'un incident dans le catalogue, les rapports, les étiquettes ou verbalement, n'implique nullement qu'un bien soit exempt de tout défaut présent, passé ou réparé.

Inversement la mention de quelque défaut n'implique pas l'absence de tous autres défauts.

d) Les estimations sont fournies à titre purement indicatif et elles ne peuvent être considérées comme impliquant la certitude que le bien sera vendu au prix estimé ou même à l'intérieur de la fourchette d'estimations. Les estimations ne sauraient constituer une quelconque garantie.

e) Le rendu des couleurs des reproductions photographiques aussi bien sur les catalogues papiers que sur les différents sites internet est à titre indicatif et sans aucune garantie.

2 - La vente

a) Toute personne qui se porte enchérisseur s'engage à régler personnellement et immédiatement le prix d'adjudication augmenté des frais à la charge de l'acquéreur et de tous impôts ou taxes qui pourraient être exigibles. Tout enchérisseur est censé agir pour son propre compte sauf dénonciation préalable de sa qualité de mandataire pour le compte d'un tiers, acceptée par **Besch Cannes Auction**.

b) Le mode normal pour enchérir consiste à être présent dans la salle de vente. Toutefois, **Besch Cannes Auction** pourra accepter gracieusement de recevoir des enchères par téléphone d'un acquéreur potentiel qui se sera manifesté avant la vente. **Besch Cannes Auction** ne pourra engager sa responsabilité notamment si la liaison téléphonique n'est pas établie, est établie tardivement, ou en cas d'erreur ou d'omissions relatives à la réception des enchères par téléphone.

c) **Besch Cannes Auction** pourra accepter gracieusement d'exécuter des ordres d'enchérir qui lui auront été transmis avant la vente et que **Besch Cannes Auction** aura acceptés.

Si **Besch Cannes Auction** reçoit plusieurs ordres pour des montants d'enchères identiques, c'est l'ordre le plus ancien qui sera préféré.

Besch Cannes Auction ne pourra engager sa responsabilité notamment en cas d'erreur ou d'omission d'exécution de l'ordre écrit.

d) Dans l'hypothèse où un prix de réserve aurait été stipulé par le vendeur, **Besch Cannes Auction** se réserve de porter des enchères pour le compte du vendeur jusqu'à ce que le prix de réserve soit atteint. En revanche, le vendeur ne sera pas admis à porter lui-même des enchères directement ou par mandataire.

e) **Besch Cannes Auction** dirigera la vente de façon discrétionnaire tout en respectant les usages établis. **Besch Cannes Auction** se réserve de refuser toute enchère, d'organiser les enchères de la façon la plus appropriée, de déplacer certains lots lors de la vente, de retirer tout lot de la vente, de réunir ou séparer des lots.

En cas de contestation **Besch Cannes Auction** se réserve de désigner l'adjudicataire, de poursuivre la vente ou de l'annuler, ou encore de remettre le lot en vente.

f) Sous réserve de la décision de Maître Jean-Pierre Besch, commissaire-priseur habilité, l'adjudicataire sera la personne qui aura porté l'enchère la plus élevée pourvu qu'elle soit égale ou supérieure au prix de réserve, éventuellement stipulé.

Le coup de marteau matérialisera la fin des enchères et le prononcé du mot "adjudgé" ou tout autre équivalent entraînera la formation du contrat de vente entre le vendeur et le dernier enchérisseur retenu.

L'adjudicataire ne pourra obtenir la livraison du lot qu'après règlement de l'intégralité du prix.

En cas de remise d'un chèque ordinaire, seul l'encaissement du chèque vaudra règlement.

3 - L'exécution de la vente

a) En sus du prix de l'adjudication, l'adjudicataire (acheteur) devra acquitter par lot 21,25% H.T soit 25,50% T.T.C.

b) Un supplément de 3% HT soit 3,60 TTC sera appliqué pour les ventes via les enchères "live interenchères".

• Les taxes (TVA sur commission et TVA à l'import) peuvent être rétrocédées à l'adjudicataire sur présentations des justificatifs d'exportation hors CEE. Un adjudicataire CEE justifiant d'un n° de TVA intracommunautaire sera dispensé d'acquitter la TVA sur les commissions.

Le paiement du lot aura lieu au comptant, pour l'intégralité du prix, des frais et taxes, même en cas de nécessité d'obtention d'une licence d'exportation.

• L'adjudicataire pourra s'acquitter par les moyens suivants :

- en espèces : jusqu'à 1 000 euros frais et taxes compris pour les ressortissants français,
- jusqu'à 15 000 euros frais et taxes compris pour les ressortissants étrangers sur présentations de leur papier d'identité.

- par chèque ou virement bancaire

- par cartes de crédit : VISA, MASTERCARD

d) **Besch Cannes Auction** sera autorisé à reproduire sur le procès verbal de vente et sur le bordereau d'adjudication les renseignements qu'aura fournis l'adjudicataire avant la vente. Toute fausse indication engagera la responsabilité de l'adjudicataire.

e) Il appartiendra à l'adjudicataire de faire assurer le lot dès l'adjudication. Il ne pourra recourir contre **Besch Cannes Auction**, dans l'hypothèse où par suite du vol, de la perte ou de la dégradation de son lot, après l'adjudication, l'indemnisation qu'il recevra de l'assureur de **Besch Cannes Auction** serait avérée insuffisante.

f) Le lot ne sera délivré à l'acquéreur qu'après paiement intégral du prix, des frais et des taxes.

Dans l'intervalle **Besch Cannes Auction** pourra facturer à l'acquéreur des frais de dépôt du lot, et éventuellement des frais de manutention et de transport.

A défaut de paiement par l'adjudicataire, après mise en demeure restée infructueuse, le bien est remis en vente à la demande du vendeur sur folle enchère de l'adjudicataire défaillant : si le vendeur ne formule pas cette demande dans un délai d'un mois à compter de l'adjudication, la vente est résolue de plein droit, sans préjudice de dommages intérêts dus par l'adjudicataire défaillant.

En outre, **Besch Cannes Auction** se réserve de réclamer à l'adjudicataire défaillant, à son choix :

- le remboursement des coûts supplémentaires engendrés par sa défaillance,

- le paiement de la différence entre le prix d'adjudication initial et le prix d'adjudication sur folle enchère s'il est inférieur, ainsi que les coûts générés par les nouvelles enchères.

- **Besch Cannes Auction** se réserve d'exclure de ses ventes futures, tout adjudicataire qui aura été défaillant ou qui n'aura pas respecté les présentes conditions générales d'achat.

g) Les achats qui n'auront pas été retirés dans les sept jours de la vente (samedi, dimanche et jours fériés compris), pourront être transportés dans un lieu de conservation aux frais de l'adjudicataire défaillant qui devra régler le coût correspondant pour pouvoir retirer le lot, en sus du prix, des frais et des taxes.

4 - Les incidents de la vente

a) Dans l'hypothèse où deux personnes auront porté des enchères identiques par la voix, le geste, ou par téléphone et réclament en même temps le bénéfice de l'adjudication après le coup de marteau, le bien sera immédiatement remis en vente au prix proposé par les derniers enchérisseurs, et tout le public présent pourra porter de nouvelles enchères.

b) Pour faciliter la présentation des biens lors de ventes, **Besch Cannes Auction** pourra utiliser des moyens vidéos. En cas d'erreur de manipulation pouvant conduire pendant la vente à présenter un bien différent de celui sur lequel les enchères sont portées, **Besch Cannes Auction** ne pourra engager sa responsabilité, et sera seul juge de la nécessité de recommencer les enchères.

5 - Prémption de l'Etat français

L'Etat français dispose d'un droit de prémption des œuvres vendues conformément aux textes en vigueur.

L'exercice de ce droit intervient immédiatement après le coup de marteau, le représentant de l'Etat manifestant alors la volonté de ce dernier de se substituer au dernier enchérisseur, et devant confirmer la prémption dans les 15 jours.

Besch Cannes Auction ne pourra être tenu pour responsable des conditions de la prémption par l'Etat français.

6 - Exportation - Importation

L'exportation de tout bien de France, et l'importation dans un autre pays, peuvent être sujettes à autorisations (certificats d'exportation, autorisations douanières). Il est de la responsabilité de l'acheteur de vérifier les autorisations requises. Les formalités d'exportation (demandes de certificat pour un bien culturel, licence d'exportation) des lots assujettis sont du ressort de l'acquéreur et peuvent requérir un délai de deux à trois mois. Pour toute information complémentaire, il conviendra de contacter **Besch Cannes Auction Sarl**.

VENTE EN PRÉPARATION CANNES HÔTEL MARTINEZ

DIMANCHE 21 FÉVRIER 2016

**TABLEAUX MODERNES, ART CONTEMPORAIN
MOBILIER ET OBJETS D'ART DE GRANDE QUALITÉ
BIJOUX, MONTRES, MODE & ACCESSOIRES VINTAGE**



Pablo PICASSO 1881-1973 - Edition MADOURA
LA FEMME DE L'HOMME BARBU
10 juillet 1953
Pichet émaillé 37,5 x 20,5 cm
Bibliographie : A. Ramié n° 720



Exceptionnel guéridon, placage de loupe de thuya, bronze et plaque de biscuit de Wedgwood figurant la Marchande d'Amour d'après Clodion. Époque 1^{ère} partie du XIX^e.
De part sa facture, ce meuble est à rapprocher de la production de l'ébéniste A. WEISWEILER (Collection privée)

**POUR INCLURE DES LOTS DANS CETTE VENTE
veuillez contacter Maître BESCH 04 93 99 33 49**

BESCH
— CANNES AUCTION —
MAISON DE VENTES AUX ENCHERES