

BESCH

COMMISSAIRE-PRISEUR

CANNES

CANNES HÔTEL MARTINEZ LUNDI 23 JUILLET 2012 A 19H30

COLLECTIONS DE SCIENCES NATURELLES TAXIDERMIE • CABINET DE CURIOSITÉS



EXPERT MICHAËL COMBEXELLE

ZOOLOGISTE EN COLLECTIONS ANIMALES - EXPERT DE JUSTICE PRÈS LA COUR D'APPEL DE PARIS

MICHAEL.COMBEXELLE@ORANGE.FR

TÉL. : 06 25 10 81 67

Expositions dans les salons de l'Hôtel Martinez

samedi 21 et dimanche 22 juillet de 10h à 19h et lundi 23 juillet de 10h à 12h30 et de 14h à 17h

VISIBLE SUR NOTRE SITE WWW.CANNESAUCION.COM

45, La Croisette 06400 CANNES • Tél 04 93 99 22 60 • Fax 04 93 99 30 03 • www.cannesauktion.com

BESCH CANNES AUCTION SARL SOCIÉTÉ DE VENTES VOLONTAIRES DE MEUBLES AUX ENCHÈRES PUBLIQUES AGRÉE EN DATE DU 10 JANVIER 2002 SOUS LE NUMÉRO 2002-034 N°RCS CANNES 440 612 398

VACATION SUR LE THEME DES COLLECTIONS DE SCIENCES NATURELLES, TAXIDERMIE, CABINET DE CURIOSITES

Rappel réglementaire :

Les spécimens présentés dans cette vacation sont dans leur intégralité en conformité avec la Loi. En effet, le Législateur impose des règles strictes pour l'utilisation commerciale des spécimens d'animaux inertes. La réglementation Internationale du 3 Mars 1973 (CITES) impose pour les différentes annexes une corrélation entre le spécimen et le document prouvant l'origine licite. Ce règlement retranscrit en droit Communautaire Européen (Annexes A/B/C) dans le Règle 338/97 du 9/12/1996 permet l'utilisation commerciale des spécimens réglementés (CITES) sous réserve de présentation de documents prouvant l'origine licite ; ces documents pour cette vacation sont les suivants :

- Pour l'Annexe A : CIC fourni reprenant l'historique du spécimen (pour les spécimens récents)
- Pour l'Annexe B : les spécimens aviens sont soient bagués ou transpondés, et sont accompagnés de documents d'origine licite (bordereau d'adjudication).

Pour les spécimens Protégés repris au Code de l'Environnement Français, ils sont tous nés et élevés en captivité et bénéficient du cas dérogatoire de l'AM du 14/07/2006. Ils peuvent de ce fait être utilisés commercialement au vu de la traçabilité entre le spécimen et les documents justificatifs d'origine licite. Les autres spécimens bénéficiant de datation antérieure à 1981 (AM du 09/09/2009) peuvent de ce fait être utilisés commercialement.

Pour les spécimens antérieurs à 1947 présents dans cette vacation, ils bénéficient du cas dérogatoire du Règle 338 /97 du 9/12/1996 en son article 2 permettant leur utilisation commerciale. En revanche, pour la sortie de l'UE de ces spécimens un Cites pré-convention est nécessaire.

Pour les spécimens d'espèces chassables (CH) du continent Européen et autres, l'utilisation commerciale est permise sous certaines conditions.

Pour les espèces dites domestiques (D) présentes dans cette vacation, l'utilisation commerciale est libre.

Pour les spécimens anciens dits pré-convention (avant 1975), ils respectent les conditions de l'AM du 23/12/2011 et de ce fait, peuvent être utilisés commercialement.

Les autres spécimens de cette vacation ne sont pas soumis à réglementation (NR) et sont libres de toutes utilisations commerciales. Le bordereau d'adjudication servira de document justificatif d'origine licite.

Remarque : L'Etude Besch et l'Expert déclineront toutes utilisations frauduleuses des spécimens mis en vente dans cette vacation, autres que celles fixées par la Loi, le Commissaire-priseur et l'Expert.

**Toute reproduction entière ou même partielle de ce texte est interdite
sans autorisation de l'Etude et de l'Expert**

Têtes naturalisées sur écusson de cervidaes et suidaes :



1	Chevreuil mâle en bois (CH) : phase estivale (pelage roux)	<i>Capreolus capreolus</i>	200/220 €
2	Chevreuil d'Europe (CH) : tête en cape en velours, spécimen ancien	<i>Capreolus capreolus</i>	100/110 €
3	Chevreuil d'Europe (CH) : tête naturalisée sur écusson sculpté, belle manufacture	<i>Capreolus capreolus</i>	130/150 €
4	Chevreuil de Sibérie (CH) : tête naturalisée sur écusson sculpté, bois de grande taille en velours, très belle pièce, peu commune	<i>Capreolus capreolus pygargus</i>	350/380 €
5	Cerf sika femelle (CH) (peu commun) : taxidermie ancienne	<i>Cervus nippon</i>	100/110 €
6	Cerf élaphe femelle (CH) : belle taxidermie ancienne	<i>Cervus elaphus</i>	100/150 €
7	Cerf élaphe mâle (CH) : extraordinaire taxidermie d'un spécimen portant 24 cors, récolté en Bavière, sujet exceptionnel	<i>Cervus elaphus</i>	1.500/1.800 €
8	Sanglier d'Europe (CH) : belle taxidermie d'un juvénile	<i>Sus scrofa</i>	120/140 €



Porte-fusils, porte-manteaux montés sur écusson :

9 Cerf élaphe (CH) : 1 paire de pieds présentés en porte manteaux ou fusil sur écusson avec bande de phanères au milieu

Cervus elaphus

50/60 €

Massacres seuls ou montés sur écusson :

10 Cerf élaphe (CH) : massacre 6 cors sur écusson, pièce ancienne

Cervus elaphus

80/90 €

11 Cerf élaphe (CH) : massacre 12 cors récolté le 07/02/1999 à Grandchamp (78). Très belle symétrie des bois

Cervus elaphus

160/180 €

12 Moufflon de Corse (CH) : massacre monté sur console, belle pièce

Ovis ammon

160/180 €

13 Chamois (CH) : massacre sur écusson sculpté (forêt noire), belle pièce

Rupicapra rupicapra

100/120 €

14 Chevreuil d'Europe en velours (CH) : 1 lot de massacres sur écusson

Capreolus capreolus

100/120 €

15 Chevreuil d'Europe en bois (CH) : 1 lot de massacres sur écusson

Capreolus capreolus

100/120 €



16



17



19



18



20

Spécimens naturalisés en entier avec ou sans socle ou sur branche :

16	Renard roux (CH) : spécimen juvénile en position assise sans socle, très belle taxidermie récente	<i>Vulpes vulpes</i>	200/220 €
17	Genette d'Europe (CE) : très joli spécimen ancien daté de 1940 sur souche bois flotté	<i>Genetta genetta</i>	200/250 €
18	Sanglier d'Europe (CH) : spécimen juvénile, taxidermie ancienne sans socle, une restauration a été effectuée	<i>Sus scrofa</i>	180/200 €
19	Belette (CH) : spécimen ancien (1970) en phase estivale naturalisé sur ceps de vigne	<i>Mustela nivalis</i>	120/140 €
20	Hermine (CH) : spécimen ancien (1960) en phase estivale	<i>Mustela erminea</i>	140/150 €



21



22

Petits mammifères naturalisés (canidaes et mustelidaes) – 1968 :

21	Fouine sur plateau avec cêpe de vigne (prélevée à Bondy – 93) (CH)	<i>Martes foina</i>	90/100 €
22	Putois d'Europe sur socle (prélevé à Saint-Paul-lez-Durance – 13) (CH)	<i>Mustela putorius</i>	90/100 €
23	Blaireau (CH) – Taxidermie atypique d'un spécimen présenté avec des grappes de raisin	<i>Meles meles</i>	100/120 €



23



24



25

AUTRES CONTINENTS

Continent américain

Spécimens en entier avec ou sans socle ou sur branche :

24	Puma (II/B) : belle taxidermie d'une espèce peu fréquente, spécimen présenté sur socle	<i>Felis concolor</i>	12.000/14.000 €
25	Ours polaire (II/B) : ce spécimen naturalisé est d'une taille et d'une manufacture exceptionnelle (2,80 m avec socle), ce type de spécimen est de plus en plus rare notamment dans son habitat naturel et prendra de la valeur au vu de la raréfaction de cette espèce CITES n° FR0704501439-I	<i>Ursus maritimus</i>	35.000/40.000 €
26	Jaguarundi (II/B)	non présenté	<i>Herpailurus yagouaroundi</i> 1.000/1.200 €
27	Ourson coquau (NR)	non présenté	<i>Erethizon dorsatum</i> 300/400 €
28	Paresseux tridactyle (II/B-CE)	non présenté	<i>Bradypus tridactylus</i> 1.500/2.000 €
29	Lynx (II/B) provenance Canada : très bel adulte en attitude couchée, belle pièce CITES n° FR0904500578-I	<i>Lynx canadensis</i>	1.800/2.000 €

Spécimens en tête en cape et tête sur écusson :

30	Mouflon de Dall (CH) : tête en cape d'un magnifique spécimen de par sa taille, espèce typique d'Amérique du Nord, peu commun	<i>Ovis dalli</i>	900/1.000 €
----	--	-------------------	-------------



29



32



30



33



34



31



35

Continent asiatique

Spécimens en entier avec ou sans socle ou sur branche:

31	Tigre (I/A-CIC-pucé) : extraordinaire taxidermie d'un adulte de grande taille en position assise d'un réalisme saisissant, spécimen qui prendra de la valeur au vu de la raréfaction de cette espèce	<i>Panthera tigris</i>	18.000/20.000 €
32	Binturong (III/C)	<i>Arctitis binturong</i>	500/600 €
33	Chat pêcheur (II/B)	<i>Prionailurus viverrinus</i>	600/800 €
34	Chat manul (II/B)	<i>Otocolobus manul</i>	500/600 €
35	Chevrotain porte-musc (NR)	<i>Moschus moschiferus</i> Linnaeus	600/700 €

Massacres seuls ou montés sur écusson :

36	Buffle Arnee (NR) : frontal monté sur tronc d'arbre et plateau, très belle pièce ancienne et atypique	<i>Bubalus bubalis arnee</i>	450/500 €
----	---	------------------------------	-----------



37



38



39



40

PROBOSCIDIENS / ELEPHANTIDAE

Nous présentons dans cette vacance 1 paire de défenses d'éléphant d'Afrique (*Loxodonta africana*) classées en Annexe I/A prélevées en République Centre Africaine (RCA) en 1971.

Rappel :

Ces spécimens sont vendus avec un certificat intra-communautaire individuel délivré par l'administration le 04/08/2011 ce qui permet l'utilisation commerciale dans toute l'Europe. En revanche, pour la sortie de l'UE, un CITES d'export pré-convention sera nécessaire au futur acquéreur (ces démarches sont à la charge du futur acquéreur).

37	Eléphant d'Afrique : paire de défenses I/A pré-convention CIC n° FR1100600728-K Long. : 190 cm Poids : 34 kg Circ. 46 cm CIC n° FR1100600727-K Long. : 190 cm Poids : 38 kg Circ. 46 cm	<i>Loxodonta africana</i>	14.000/16.000 €
38	Eléphant d'Afrique : 1 défense ancienne datée de 1920 figurant une caravane d'éléphants en procession avec décor végétaux exotiques, socle en bois précieux (bois de rose) réalisé sur mesure, très beau travail de ciselage et de gravage, pièce exceptionnelle (86 cm env.) I/A pré-convention Règle CE 338/97 art.2	<i>Loxodonta africana</i>	1.500/1.700 €



COLLECTION DE SPÉCIMENS DE MAMMIFÈRES AFRICAINS NATURALISÉS

Spécimens en entier :

39	Babouin jaune (II/B) : très belle taxidermie d'un grand mâle (incisives proéminentes) en attitude de défense	<i>Papio cynocephalus</i>	1.600/1.800 €
40	Impala (CH) : spécimen entier naturalisé en posture de course, très belle pièce	<i>Aepyceros melampus</i>	900/1.000 €
41	Lion d'Afrique (II/B) : très belle taxidermie d'une femelle en position couchée	<i>Panthera leo</i>	4.500/5.500 €
42	Civette palmiste (NR) : assez rare	<i>Nandinia binotata</i>	500/600 €
43	Fennec (II/B)	<i>Vulpes zerda</i>	500/600 €
44	Lemur maki vari (I/A-CIC)	<i>Varecia variegata</i>	2.500/3.000 €
45	Otocyon (NR)	<i>Otocyon megalotis</i>	400/500 €



46



47



48



49



51

Spécimens en tête en cape et tête sur écusson :

46	Elan du Cap (CH) : extraordinaire taxidermie d'un réalisme saisissant d'un grand spécimen en provenance d'Afrique du Sud	<i>Taurotragus oryx</i>	900/1.000 €
47	Blesbok (CH) : tête en cape prélevée en Afrique du Sud, belle manufacture, assez rare	<i>Damaliscus pygargus phillipsi</i>	350/450 €
48	Gnou bleu (CH) : tête en cape prélevée en Afrique du Sud, très belle manufacture	<i>Connochaetes taurinus taurinus</i>	350/380 €
49	Bubale de l'Ouest (CH) : tête naturalisée, spécimen de grande taille	<i>Alcelaphus buselaphus major</i>	400/450 €
50	Bubale de l'Ouest (CH) : tête naturalisée	<i>Alcelaphus buselaphus major</i>	400/420 €
51	Rhinocéros blanc factice (NR) : extraordinaire reproduction d'une tête en cape de rhinocéros blanc réalisée dans un polymère de synthèse	<i>Ceratotherium simum</i>	5.000/6.000 €



Massacres seuls ou montés sur écusson :

52	Buffle Caffer du Cap (CH) : Massacre monté sur écusson, belle manufacture des Ets RW, trophée récolté en 1970 au Kenya	<i>Syncerus caffer caffer</i>	650/700 €
53	Buffle caffer (CH) : provenance Mozambique, beau spécimen	<i>Syncerus caffer caffer</i>	400/450 €
54	Buffle équinoxial (CH) prélevé en RCA sur écusson	<i>Syncerus caffer aequinoctialis</i>	300/350 €
55	Buffle nain (CH) : assez rare, très belle pièce ancienne sur écusson bois précieux	<i>Syncerus caffer nanus</i>	200/250 €
56	Grand koudou (CH) prélevé en Afrique du Sud sur écusson	<i>Tragelaphus strepsiceros</i>	280/300 €
57	Elan de Derby (CH) : très beau trophée monté sur écusson avec plaque en laiton marquée « Cameroun 2001 »	<i>Taurotragus derbianus</i>	300/350 €
58	Bubale du Lichtenstein (CH) : beau trophée (frontal) sur écusson, assez rare	<i>Alcelaphus lichtensteini</i>	160/180 €
59	Gnou bleu (CH) : très beau spécimen sur écusson sculpté provenance Afrique du Sud	<i>Connochaetes taurinus taurinus</i>	180/200 €
60	1 lot de deux massacres de têtes bizarres (CH) (déformation des cornes) sur écusson, comprenant 1 impala et 1 cob des roseaux	<i>Aepyceros melampus</i> <i>Redunca redunca</i>	180/220 €
61	Phacochère (CH) : grès et défenses présentés sur une console, très belle pièce	<i>Phacochoerius aethiopicus</i>	300/350 €
62	Céphalophe de Grimm du Sud (CH) : massacre sur écusson prélevé en Afrique du Sud petite antilope rare en salle de ventes	<i>Sylvicapra grimmia grimmia</i>	180/200 €



63



67



68



69



64



65



66

Divers :

63	Zèbre de Burchell (CH) : belle manufacture d'un pied ancien restauré, monté en lampe avec abat-jour	<i>Equus burchelli</i>	280/300 €
64	Phacochère d'Afrique (CH) : défense sculptée figurant un ibis (oiseau) sur socle en bois précieux (ébène), belle pièce	<i>Phacochoeries aethiopicus</i>	80/90 €
65	Phacochère d'Afrique (CH) : défense sculptée figurant un aigle pêcheur africain sur socle en bois précieux (ébène), belle pièce	<i>Phacochoeries aethiopicus</i>	70/80 €
66	Phacochère d'Afrique (CH) : défense sculptée figurant un éléphant sur socle en bois précieux (ébène), belle pièce	<i>Phacochoeries aethiopicus</i>	90/100 €
67	Hippotrague noir (CH) : belle manufacture d'un pied monté en orfèvrerie surmonté d'un gobelet en laiton	<i>Hippotragus niger</i>	120/140 €
68	Antilopidae spp (CH) : bourse montée en orfèvrerie d'une petite espèce d'antilope surmontée d'un gobelet en étain, belle manufacture	<i>Antilopidae spp</i>	50/60 €
69	Antilopidae spp (CH) : bourse montée en orfèvrerie d'une espèce d'antilope surmontée d'un gobelet en laiton, belle manufacture	<i>Antilopidae spp</i>	70/80 €

25

Ours polaire (II/B) : *Ursus maritimus*

Ce spécimen naturalisé est d'une taille et d'une manufacture exceptionnelle (2,80 m avec socle), ce type de spécimen est de plus en plus rare notamment dans son habitat naturel et prendra de la valeur au vu de la raréfaction de cette espèce

35.000/40.000 €

CITES n° FR0704501439-I



COLLECTION RÉCENTE (2012) DE SPÉCIMENS D'OISEAUX NATURALISÉS



70	Chouette Harfang des neiges (II/A-CE-bagué-CIC)	<i>Nyctea scandiaca</i>	2.000/2.500 €
71	Hibou Grand duc d'Europe (II/A-CE-bagué-CIC)	<i>Bubo bubo</i>	1.200/1.500 €
72	Chouette effaie (II/A-CE bagué-CIC)	<i>Tyto alba</i>	600/700 €
73	Hibou Petit-duc (II/A-CE-CIC-bagué)	<i>Otus scops</i>	400/500 €
74	Chouette lapone (II/A-bagué)	<i>Strix nebulosa</i>	3.500/4.000 €
75	Épervier d'Europe bagué (II/A-CE-CIC-bagué))	<i>Accipiter nisus</i>	250/350 €
76	Grand duc africain (II/B-bagué)	<i>Bubo africanus</i>	800/1.000 €
77	Vautour charognard (II/B)	<i>Necrosyrtes monachus</i>	500/600 €
78	Chouette à pattes rouges (II/B-bagué)	<i>Strix rufipes</i>	600/700 €

Ensemble de très bonne manufacture réalisée avec soins et originalité dans la diversité des Taxons réunis.

Tous les spécimens de cette collection sont en conformité avec la loi. En effet, ils sont tous présentés pour les Annexes A avec leur CIC (CITES) et marquages (bagues et transpondeurs) et pour les Annexes B leurs documents d'origine licite (bordereau d'adjudication) et traçabilité (bagues, etc.). Pour les spécimens repris au CE, étant tous nés et élevés en captivité, ils se trouvent être sous le régime dérogatoire de l'AM du 14/07/2006 et possèdent une traçabilité optimale. Ils peuvent donc être utilisés commercialement. Le bordereau d'adjudication fera office de document justificatif d'origine licite notamment pour les espèces n'ayant pas de statut de protection ou de réglementation (NR).



81



82



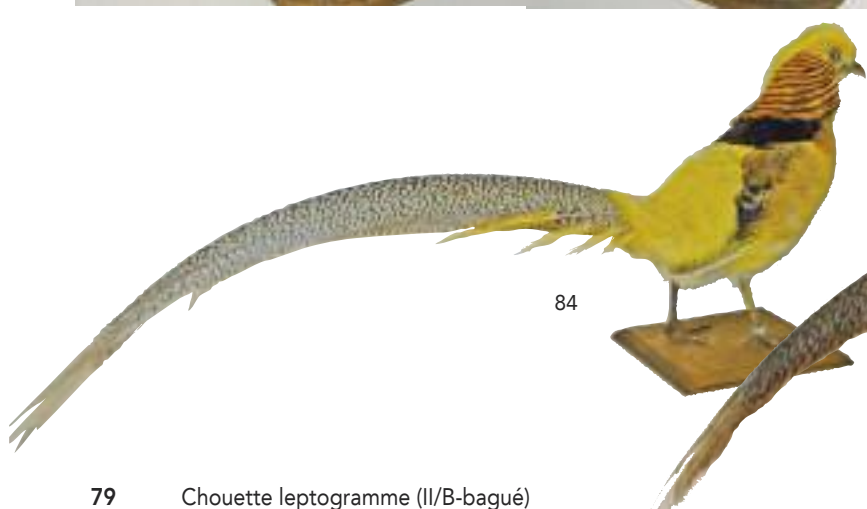
83



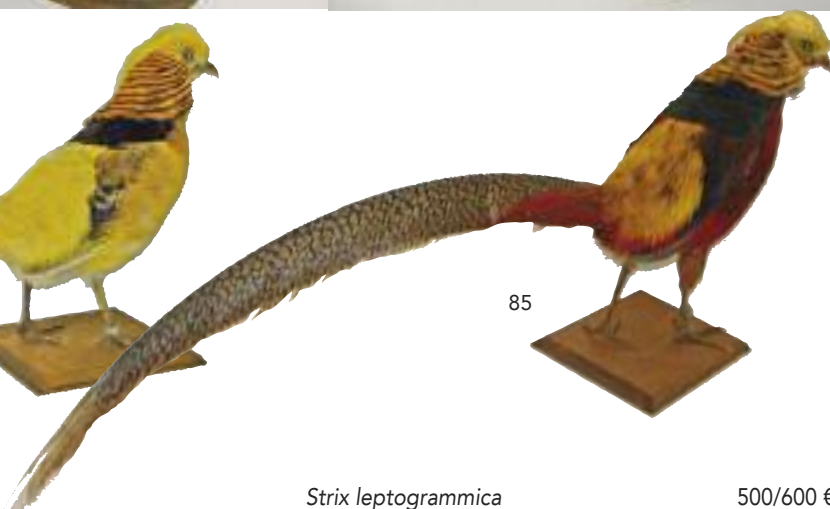
86



87



84



85

79	Chouette leptogramme (II/B-bagué)	<i>Strix leptogrammica</i>	500/600 €
80	Hibou Grand duc du Canada (II/B-bagué)	<i>Bubo virginianus</i>	1.200/1.500 €
81	Faisan vénéré (CH) : très beau spécimen naturalisé sur branche et socle	<i>Syrnaticus reevesii</i>	140/160 €
82	Faisan vénéré (CH) : très beau spécimen naturalisé sur branche et socle	<i>Syrnaticus reevesii</i>	140/160 €
83	Faisan à dos de feu (NR-bagué)	<i>Lophura ignita rufa</i>	250/300 €
84	Faisan doré Isabelle (NR)	<i>Chrysolophus pictus</i>	200/300 €
85	Faisan doré (NR)	<i>Chrysolophus pictus</i>	200/300 €
86	Tragopan satyre (III/C-bagué)	<i>Tragopan satyra</i>	300/400 €
87	Tragopan de Cabot (I/A-CIC-bagué)	<i>Tragopan caboti</i>	400/500 €



88



90



89



93



91



92



94

88	Tragopan de Temminck (NR-bagué)	<i>Tragopan temminckii</i>	300/400 €
89	Tetraogalle de l'Himalaya (NR-bagué)	<i>Tetraogallus himalayensis</i>	200/300 €
90	Colin de Virginie (D)	<i>Colinus virginianus</i>	100/120 €
91	Colin de Californie mutation (NR)	<i>Lophortyx californica</i>	100/120 €
92	Eperonnier chinquis (II/B-bagué)	<i>Polyplectron bicalcaratum</i>	300/400 €
93	Hokki blanc (I/A-bagué)	<i>Crossoptilon crossoptilon</i>	500/600 €
94	Paon blanc (NR)	<i>Pavo cristatus</i>	2.000/2.500 €



95	Paon bleu (NR) : mutation alba	<i>Pavo cristatus</i>	1.000/1.200 €
96	Canari saumon (D)	<i>Serinus canaria</i>	80/100 €
97	Canari jaune (D)	<i>Serinus canaria</i>	80/100 €
98	Canari gloster (NR)	<i>Serinus canaria</i>	80/100 €
99	Canari lizard (NR)	<i>Serinus canaria</i>	80/100 €
100	Diamant mandarin mutation Isabelle (NR)	<i>Poephila guttata</i>	80/100 €
101	Diamant mandarin (D)	<i>Poephila guttata</i>	80/100 €
102	Diamant mandarin (D)	<i>Poephila guttata</i>	80/100 €



103	Diamant de Bichenow (NR)	<i>Poephila bichenovii</i>	80/100 €
104	Diamant de Kittlitz (NR)	<i>Erythrura trichroa</i>	80/100 €
105	Diamant de Kittlitz (NR)	<i>Erythrura trichroa</i>	80/100 €
106	Pape de Nouméa (NR)	<i>Erythrura psittacea</i>	80/100 €
107	Diamant de Gould à tête grise (NR)	<i>Chloebia gouldiae</i>	80/100 €
108	Diamant de Gould à tête rouge poitrine blanche (NR)	<i>Chloebia gouldiae</i>	80/100 €
109	Diamant de Gould à tête rouge poitrine blanche (NR)	<i>Chloebia gouldiae</i>	80/100 €
110	Diamant de Gould à tête rouge poitrine violette (NR)	<i>Chloebia gouldiae</i>	80/100 €
111	Diamant de Gould à tête rouge poitrine violette (NR)	<i>Chloebia gouldiae</i>	80/100 €
112	Diamant de Gould à tête noire (NR)	<i>Chloebia gouldiae</i>	80/100 €
113	Diamant de Gould à tête orange (NR)	<i>Chloebia gouldiae</i>	80/100 €
114	Diamant de Gould à tête rouge mélanique (NR)	<i>Chloebia gouldiae</i>	80/100 €
115	Diamant de Gould opale (NR)	<i>Chloebia gouldiae</i>	80/100 €
116	Diamant de Gould opale (NR)	<i>Chloebia gouldiae</i>	80/100 €
117	Diamant de Gould à tête rouge (NR)	<i>Chloebia gouldiae</i>	80/100 €
118	Diamant à longue queue (NR)	<i>Poephila acuticauda</i>	80/100 €
119	Diamant modeste (NR)	<i>Aidemosyne modesta</i>	80/100 €



120	Diamant à bavette (II/B)	<i>Poephila cincta</i>	80/100 €
121	Diamant à queue rousse (NR)	<i>Neochmia ruficauda</i>	80/100 €
122	Diamant à longue queue (NR)	<i>Poephila acuticauda</i>	80/100 €
123	Beaumarquet à ailes jaunes (NR)	<i>Pytilia hypogrammica</i>	80/100 €
124	Cordon bleu (NR)	<i>Uraeginthus ianthinogaster</i>	80/100 €
125	Cordon bleu violacé (NR)	<i>Uraeginthus ianthinogaster</i>	80/100 €



126



127



128



131



132



129



133



135



130

126	Capucin donacole (NR)	<i>Lonchura castaneothorax</i>	80/100 €
127	Cardinal (II/B-bagué)	<i>Cardinalis cardinalis</i>	150/200 €
128	Ibis mandore (NR-bagué)	<i>Theristicus caudatus</i>	400/500 €
129	Ibis à cou de paille (NR-bagué)	<i>Threskiornis spinicollis</i>	400/500 €
130	Ibis rouge (II/B-CE-bagué)	<i>Eudocimus ruber</i>	800/1.000 €
131	Ibis falcinelle (CE-bagué)	<i>Plegadis falcinellus</i>	200/300 €
132	Spatule rose (bagué)	<i>Platalea ajaja</i>	600/800 €
133	Echasse d'Amérique CE	<i>Himantopus mexicanus</i>	200/250 €
134	Grue couronnée (II/B-bagué) : phase grise	<i>Balearica pavonina</i>	800/1.000 €
135	Grue couronnée (II/B-bagué) : phase noire	<i>Balearica pavonina</i>	800/1.000 €



136	Grue caronculée (II/B-bagué)	<i>Bugeranus carunculatus</i>	800/1.000 €
137	Grue du paradis juvénile (II/B-bagué)	<i>Anthropoides paradisea</i>	400/500 €
138	Grue cendrée (II/A-CE-CIC-bagué-pucé)	<i>Grus grus</i>	600/700 €
139	Héron garde bœuf (A-CE-CIC-bagué-pucé)	<i>Bubulcus ibis</i>	300/400 €
140	Oedicnème bridé d'Australie (NR-bagué)	<i>Burhinus magnirostris</i>	400/500 €
141	Vanneau armé (NR-bagué)	<i>Vanellus armatus</i>	100/120 €
142	Martin pêcheur d'Europe (CE-bagué)	<i>Alcedo atthis</i>	200/250 €
143	Martin pêcheur d'Europe (CE-bagué)	<i>Alcedo atthis</i>	180/200 €



144



145



146



147



148



149



150



152



151

144 Cigogne noire (II/A-CE-CIC-bagué-pucé)

Ciconia nigra

600/800 €

145 Cygne noir (NR-bagué)

Cygnus atratus

400/500 €

146 Cygne à cou noir (II/B-bagué)

Cygnus melanocoryphus

400/500 €

147 Flamant nain (II/B)

Phoeniconaias minor

1.000/1.200 €

148 Flamant du Chili (II/B)

Phoenicopterus chilensis

1.200/1.500 €

149 Perruche moineau céleste (II/B-bagué)

Forpus coelestis

120/150 €

150 Perruche turquoise (II/B-bagué)

Neophema pulchella

120/150 €

151 Perruche turquoise mutation bleue (II/B)

Neophema pulchella

120/150 €

152 Perruche omnicolore mutation (II/B)

Platycercus eximius

120/150 €



153	Perruche de Port Lincoln ou Perruche de Bauer (II/B)	<i>Barnardius zonarius</i>	120/150 €
154	Perruche de Barraband (II/B)	<i>Polytelis swainsonii</i>	120/150 €
155	Perruche à collier mutation jaune (NR-bagué)	<i>Psittacula krameri</i>	120/150 €
156	Perruche kakariki mutation lutino (II/B)	<i>Cyanoramphus novaezelandiae</i>	120/150 €
157	Perruche mélanure (II/B)	<i>Polytelis anthopeplus</i>	120/150 €
158	Perruche à collier (II/B)	<i>Psittacula krameri</i>	120/150 €
159	Perruche à oreilles jaunes (II/B)	<i>Platycercus icterotis</i>	120/150 €
160	Inséparable à tête noire mutation bleue (II/B)	<i>Agapornis personata</i>	120/150 €
161	Inséparable masqué (II/B)	<i>Agapornis personatus</i>	120/150 €



162



163



164



165



166



167



168



169



170

162	Roseicollis bleu pastel mutation (NR)	<i>Agapornis roseicollis</i>	120/150 €
163	Amazona à front blanc (II/B-bagué)	<i>Amazona albifrons</i>	300/350 €
164	Amazona à front bleu (II/B-bagué)	<i>Amazona aestiva</i>	300/400 €
165	Loriquet tête bleue (II/B-bagué)	<i>Trichoglossus haematodus</i>	200/250 €
166	Lori noire (II-B-bagué)	<i>Lorius garrulus</i>	300/350 €
167	Ara ararauna (II/B-bagué)	<i>Ara ararauna</i>	1.000/1.200 €
168	Ara chloroptera (II/B-bagué)	<i>Ara chloroptera</i>	1.000/1.200 €
169	Barbican à tête rouge (NR-bagué)	<i>Trachyphonus erythrocephalus</i>	150/200 €
170	Barbican de Levillant (NR-bagué)	<i>Lybius minor</i>	150/200 €



171



172



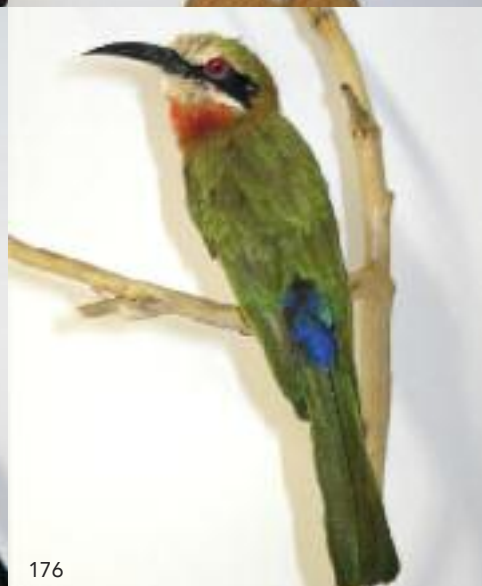
173



174



175



176



177



178



179

171	Barbican à poitrine rouge (NR)	<i>Lybius dubius</i>	120/150 €
172	Touraco vert (II/B-bagué)	<i>Tauraco persa</i>	300/400 €
173	Touraco violet (II/B)	<i>Musophaga violacea</i>	300/400 €
174	Touraco de Hartlaub (II/B-bagué)	<i>Tauraco hartlaubi</i>	300/400 €
175	Touraco à huppe blanche (II/B-bagué)	<i>Tauraco leucotis</i>	300/400 €
176	Guépier à front blanc (NR)	<i>Merops bullockoides</i>	150/200 €
177	Guépier d'Europe bagué (CE)	<i>Merops apiaster</i>	180/200 €
178	Guépier d'Europe ailes ouvertes bagué (CE)	<i>Merops apiaster</i>	180/200 €
179	Geai à face blanche (NR)	<i>Calocitta formosa</i>	180/200 €



180	Rollier d'Abyssinie ailes ouvertes (NR)	<i>Coracias abyssinica</i>	300/400 €
181	Rollier à longs brins (NR)	<i>Coracias caudata</i>	200/250 €
182	Corneille noire (CH)	<i>Corvus corone</i>	120/150 €
183	Corneille mantelée (CE) provenance Finlande	<i>Corvus corone cornix</i>	200/250 €
184	Kookaburra (NR-bagué)	<i>Dacelo novaeguineae</i>	250/300 €
185	Kamichi à collier (NR-bagué)	<i>Chauna torquata</i>	400/500 €
186	Manchot de Magellan (NR)	<i>Spheniscus magellanicus</i>	800/1.000 €
187	Canard à oreilles rose (NR-bagué)	<i>Malacorhynchus membranaceus</i>	250/300 €
188	Carpophage argenté (NR)	<i>Ducula spilorrhoa</i>	200/300 €



Continent européen :

189 Chevreuil d'Europe (CH) : spécimen découvert dans la nature, belle patine du crâne	<i>Capreolus capreolus</i>	40/50 €
190 Chevreuil d'Europe (CH) : 1 lot de massacres en velours	<i>Capreolus capreolus</i>	70/80 €
191 Chevreuil d'Europe (CH) : crâne avec dentition et bois	<i>Capreolus capreolus</i>	50/60 €
192 Cerf élaphe (CH) : une mue d'un spécimen en bois	<i>Cervus elaphus</i>	60/70 €
193 Daim (CH) : crâne avec dentition et palmure	<i>Dama dama</i>	70/80 €
194 Crâne de sanglier (CH) : beau spécimen d'un adulte	<i>Sus scrofa</i>	120/140 €
195 Crâne de renard (CH) : spécimen atypique présenté en inclusion résine, pièce originale	<i>Vulpes vulpes</i>	100/120 €
196 Crâne de loup (I/A-CE) CITES n° FR1204500030-K	<i>Canis lupus</i>	900/1.000 €
197 Crâne de canard colvert (CH)	<i>Anas platyrhynchos</i>	20/30 €



198



199



200

Continent africain :

198 Phacochère d'Afrique (CH) : crâne provenance Mali	<i>Phacochoerus aethiopicus</i>	150/180 €
199 Crâne de lion d'Afrique femelle (II/B) : beau spécimen, cassure à une dent	<i>Panthera leo</i>	450/500 €
200 Crocodile du Nil (II/B source C) : crâne d'un spécimen juvénile provenance de Madagascar (élevage) Dimensions 18,5x8x5 CITES d'import IT/IM/2008/MCE/06396	<i>Crocodylus niloticus</i>	180/200 €
201 Crâne de crocodile (II/B source C) Dimensions 49x22x14 CITES n° IT/IM/2008/MCE/06396	<i>Crocodylus niloticus</i>	1.000/1.100 €

Continent américain :

202 Ours noir (II/B) : crâne d'un grand spécimen mâle en provenance du Canada CITES d'import FR1104500349-I	<i>Ursus americanus</i>	400/450 €
203 Ours polaire (II/B) : crâne d'un très grand spécimen – pièce exceptionnelle au vu de la raréfaction de cette espèce (provenance Canada) Dim. 41x18x23 CITES n° FR1104502564-1	<i>Ursus maritimus</i>	1.300/1.400 €
204 Crâne de morse (III/C) : spécimen juvénile peu commun (provenance Canada) CITES N° FR1104500619-I	<i>Odobenus rosmarus</i>	2.600/2.800 €
205 Crâne de morse (III/C) : spécimen d'un adulte de très grande taille, pièce extraordinaire (provenance Canada) - Poids : 7 kg - Défense 1 : 58X18 pour un poids de 1.56 kg - Défense 2 : 60X18 pour un poids de 1.65 kg CITES n° FR1204500018-I	<i>Odobenus rosmarus</i>	7.800/8.000 €
206 Crâne de lion de mer ou otarie à crinière mâle (NR) : beau spécimen, pièce peu commune L : 36 cm – l : 24 cm	<i>Otaria byronia</i>	1.000/1.200 €



202



204



205



206

LE CABINET DE CURIOSITÉS



207



208



209

207 Original cendrier réalisé dans des tronçons de bois de chevreuil (CH), pièce peu commune

208 1 lampe constituée de 4 pieds de chevreuil avec abat-jour monté sur console (CH)

209 1 tatou à neuf bandes (CE) : très joli spécimen ancien présenté en vide-poche
Règle CE 338/97 art.2

Capreolus capreolus 60/80 €

Capreolus capreolus 150/160 €

Dasyopus novemcinctus 180/200 €



210



211



212



213



214



215



216

Reptiles (spécimens naturalisés et peaux) :

210 Pythonidae spp (II/B) : peau ancienne longueur : 5 m env. Extraordinaire spécimen de par la taille au vu de la raréfaction de ces grands reptiles	<i>Pythonidae spp</i>	400/500 €
211 Cobra à lunettes : beau spécimen naturalisé (II/B)	<i>Naja naja</i>	220/250 €
212 Crocodilae spp : très joli spécimen juvénile, taxidermie ancienne (II/B) (58 cm env.) Règle CE 338/97 art.2	<i>Crocodilae spp</i>	250/280 €
213 Crocodilae spp (II/B) : belle taxidermie ancienne (92,5 cm env.) Règle CE 338/97 art.2	<i>Crocodilae spp</i>	320/380 €
214 Testudinae spp (II/B) : jolie petite carapace ancienne, belle patine (long : 9 cm – L : 7 cm)	<i>Testudinae spp</i>	50/60 €
215 Lézard fouette queue (II/B) : taxidermie ancienne (27,5 cm)	<i>Uromastix spp</i>	40/50 €
216 Lézard fouette queue spp (II/B) : taxidermie ancienne, assez rare (49 cm)	<i>Uromastix spp</i>	180/200 €



217



218



219



220



221



222



223



226



225



224

Entomologie (insectes) :

217 Cadre vitré (neuf) de lépidoptères récoltés en RCA en 1984 et étalé pour cette vacation	100/120 €
218 Cadre vitré (neuf) de lépidoptères récoltés en RCA en 1984 et étalé pour cette vacation	100/120 €
219 Cadre vitré (neuf) de lépidoptères récoltés en RCA en 1984 et étalé pour cette vacation	100/120 €
220 Cadre vitré (neuf) de lépidoptères récoltés en RCA en 1984 et étalé pour cette vacation	100/120 €
221 Cadre entomologique contenant 1 lépidoptère récolté en Inde : très belle manufacture intérieur du cadre	110/130 €
222 Cadre entomologique contenant 1 lépidoptère récolté à Bornéo : très belle manufacture intérieur du cadre	110/130 €
223 Boîte entomologique contenant des spécimens de coléoptères récoltés en Afrique, Colombie et Guyane française : spécimens anciens dont certains abîmés (à restaurer)	50/60 €

Effets vestimentaires et bijoux :

Spécimens confectionnés avec des peaux et fragments de phanères (poils) de différents mammifères

224 Robe Toradja : très belle manufacture, travail récent	140/160 €
225 Collier Toradja : très beau travail de polissage et d'assemblage, travail récent	90/120 €
226 Collier Toradja : très beau travail de polissage et d'assemblage, travail récent	90/120 €

VITRINES ET DIORAMAS



227



228



229



230



231



232



233



234



235

Taxidermie ancienne, très belle manufacture de spécimens aviens sous vitrine et globes :

227	1 vitrine diorama d'oiseaux anciens datés 1890-1900 Règle CE 338/97 art.2 h : 75 cm – larg. 40,3 cm – prof. 34 cm	900/1.000 €
228	1 globe contenant 8 colibris datés de 1890 sur socle Règle CE 338/97 art.2	800/900 €
229	1 globe contenant différents oiseaux exotiques datés de 1890 Règle CE 338/97 art.2	800/900 €
230	1 globe contenant un diorama de 2 perruches ondulées (D) sur socle : très jolie pièce	<i>Melospittacus undulatus</i> 480/500 €



236



237



238



239



240



241



244



242



243

Minéraux et fossiles :

231 Bois fossilisé 16x12 cm : très beau polissage	50/60 €
232 1 lot de minéraux divers	50/60 €
233 1 lot de minéraux divers	50/60 €
234 1 lot de minéraux divers	50/60 €
235 1 lot de minéraux divers	50/60 €
236 1 lot de minéraux divers	50/60 €
237 1 rose des sables brute : belle pièce	30/40 €
238 1 rose des sables présentée sous vitrine pyramidale : très joli spécimen	110/130 €
239 1 géode d'améthyste : belle pièce	60/70 €
240 1 ammonite fossilisée collectée en Touraine (37)	20/30 €

Faune marine et d'eau douce :

241 Requin marteau (NR) : très rare spécimen juvénile naturalisé. Rare en salle de ventes	<i>Sphyrna lewini</i>	500/550 €
242 Requin spp : spécimen juvénile, belle pièce (NR)	<i>Squalidae spp</i>	280/320 €
243 Requin spp (NR) : mâchoire ancienne	<i>Squalidae spp</i>	100/120 €
244 Requin-tigre (NR) : mâchoire de grande taille, assez rare (larg 45 cm – h 29 cm)	<i>Galeocerdo cuvier</i>	200/220 €



Faune marine et d'eau douce (suite) :

245	Syngnathe (NR) : faux hippocampe, très beau spécimen	<i>Syngnathus acus</i>	60/70 €
246	Rostre de marlin spp (NR) sculpté figurant le bestiaire d'animaux d'Amérique du Nord (piguargue à tête blanche, loup, grizzly, mustang, saumon) et éléphant d'Afrique, beau polissage de l'arrière du rostre, sur socle en métal (h : 69 cm)	<i>Makaira spp</i>	380/400 €
247	Corail monté sur socle en marbre provenance Ile Maurice 1968 (II/B pré-convention), très belle pièce		110/120 €
248	Corail monté sur une embase d'un autre corail (II/B) : manufacture originale		60/70 €
249	1 lot de coquillages divers		40/50 €
250	1 lot de coquillages divers		40/50 €
251	1 lot de coquillages divers		40/50 €
252	1 lot de coquillages divers		40/50 €
253	1 lot de coquillages divers		50/60 €
254	1 coquillage (casque) : belle pièce		60/70 €
255	1 coquillage : belle pièce		60/80 €
256	1 coquillage poli		60/70 €
257	1 étoile de mer de grande taille (23 cm)		30/40 €
258	Limule (NR) : très beau spécimen monté sur socle	<i>Limulus polyphemus</i>	160/180 €
259	1 cadre vitré pédagogique représentant les coquillages présents en Nouvelle-Calédonie		110/120 €



Vanités :

260	Vanité figurant un crâne humain réalisé dans un bois de teck avec mâchoire amovible, dentition en bois de cervidae spp (h : 19 cm env. – l : 14 cm env.) – très belle manufacture, pièce d'exception, fente à l'arrière du crâne due aux écarts hygrométriques		450/480 €
261	Vanité figurant un crâne humain de vampire tenant une rose à la bouche : extraordinaire sculpture et polissage (h : 3,5 cm env. – l : 4,3 cm env.)	<i>Bovidae spp</i>	400/450 €
262	Vanité figurant un crâne humain en bois précieux (ébène massif) et dentition en cervidae spp : très belle pièce (h : 4 cm env. – l : 4 cm env.)		160/180 €
263	Vanité figurant un crâne humain avec un chapeau haut de forme « le corsaire » (h : 3,5 cm env. – l : 2 cm env.)	<i>Cervus elaphus (CH)</i>	100/120 €
264	Vanité figurant un crâne humain avec une couronne (h : 4 cm env. – l : 2,5 cm env.)	<i>Cervus elaphus (CH)</i>	100/120 €
265	Vanité figurant un crâne humain « le vampire » (h : 3,5 cm env. – l : 2 cm env.)	<i>Cervus elaphus (CH)</i>	120/130 €
266	Vanité figurant un crâne humain (h : 2,8 cm env. – l : 1,8 cm env.)	<i>Cervus elaphus (CH)</i>	80/100 €
267	Vanité figurant un crâne humain (h : 2,4 cm env. – l : 1,5 cm env.)	<i>Cervus elaphus (CH)</i>	35/40 €
268	Vanité figurant un crâne humain (h : 3 cm env. – l : 2 cm env.)	<i>Cervus elaphus (CH)</i>	80/100 €
269	Vanité figurant un crâne humain dans une main : très belle pièce (h : 5,2 cm env. – l : 2,5 cm env.)	<i>Cervus elaphus (CH)</i>	130/140 €
270	Vanité figurant un crâne humain (coloration noire) vampire portant un casque « le gladiateur » : très belle pièce, beau polissage (h : 3,5 cm env. – l : 3 cm env.)	<i>Bubalus Bubalus (D)</i>	100/120 €



Vanités (suite) :

271 Vanité figurant un crâne humain (coloration noire) (h : 2,3 cm env. – l : 1,8 cm env.)	<i>Bubalus Bubalus (D)</i>	50/60 €
272 Vanité figurant un crâne humain (coloration noire) (h : 2 cm env. – l : 1,3 cm env.)	<i>Bubalus Bubalus (D)</i>	40/50 €
273 Vanité figurant un crâne Belzébuth inséré dans gangue en bois de rose qui sert de cape (h : 16 cm env. – l : 9 cm env.)	<i>Cervidae spp</i>	450/500 €
274 Vanité figurant un pirate avec crâne « le corsaire » inséré dans une gangue en ébène (h : 11 cm env. – l : 8 cm env.)	<i>Cervidae spp</i>	380/400 €

Memento mori :

275 Memento mori : squelette sur socle tourné en bois précieux avec la main sur le genou gauche (h avec socle : 20,8 cm env.)	<i>Cervus elaphus (CH)</i>	220/250 €
276 Memento mori : squelette sur socle tourné en bois précieux tenant une bouteille à la main gauche (h. avec socle : 20,5 cm env.)	<i>Cervus elaphus (CH)</i>	220/250 €
277 Memento mori : squelette sur socle carré en bois précieux avec les jambes croisés (h. avec socle : 15,3 cm env.)	<i>Cervus elaphus (CH)</i>	150/160 €
278 Memento mori : squelette sur socle tourné en bois précieux (h. avec socle : 15,3 cm env.)	<i>Cervus elaphus (CH)</i>	180/200 €
279 Memento mori : squelette sur très grand socle en bois précieux avec les jambes croisés (h. avec socle : 14,3 cm env. ; l. du socle : 14,3 cm)	<i>Cervus elaphus (CH)</i>	180/200 €
280 Memento mori : squelette sur socle octogonal en bois précieux avec la tête tournée à gauche (h avec socle : 14,3 cm env.)	<i>Cervus elaphus (CH)</i>	180/200 €
281 Memento mori : squelette sur socle en bois précieux réalisé dans la partie terminale d'un bois de cerf (h avec socle : 18 cm env.)	<i>Cervus elaphus (CH)</i>	150/160 €
282 Memento mori : squelette sur socle en bois précieux réalisé dans la partie terminale d'un bois de cerf (h avec socle : 17,2 cm env.)	<i>Cervus elaphus (CH)</i>	140/150 €
283 Memento mori : squelette sur socle en bois précieux réalisé dans la partie terminale d'un bois de cerf (h avec socle : 16,8 cm env.)	<i>Cervus elaphus (CH)</i>	140/150 €
284 Memento mori : squelette sur socle en bois précieux (h avec socle : 17,8 cm env.)	<i>Cervus elaphus (CH)</i>	140/150 €



285	Memento mori : squelette sur socle en bois précieux (h avec socle : 19,4 cm env.)	<i>Cervus elaphus</i> (CH)	140/150 €
286	Memento mori : squelette sur petit socle en bois précieux (h avec socle : 13,8 cm env.)	<i>Cervus elaphus</i> (CH)	120/140 €
287	Memento mori : squelette sur petit socle en bois précieux (h avec socle : 14 cm env.)	<i>Cervus elaphus</i> (CH)	120/140 €
288	« le fantôme » : très belle pièce, personnage avec socle massif en bois précieux (hauteur avec socle : 18,2 cm)	<i>Cervus elaphus</i> (CH)	220/250 €
289	« la danse » : duo de personnages sur très beau socle en bois précieux (hauteur avec socle : 23 cm)	<i>Cervus elaphus</i> (CH)	260/280 €
290	« le chasseur » : très belle pièce atypique (hauteur : 5 cm)	<i>Cervus elaphus</i> (CH)	120/130 €
291	« le joker » : personnage sortant d'une botte sur très beau socle en bois précieux (hauteur avec socle : 12,5 cm)	<i>Cervus elaphus</i> (CH)	180/200 €



Divers :

292	Corne de daim (CH) entièrement sculptée et ciselée, travail exceptionnel, figurant le bestiaire des espèces nord américaines (aigle, ours, saumon, loup, phoque)	<i>Dama dama</i>	1.100/1.200 €
293	Frontal de cerf élaphe finement gravé et sculpté où figurent 2 grenouilles sur nénuphars de chaque côté du crâne	<i>Cervus elaphus (CH)</i>	200/250 €
294	1 scène d'un combat de 2 dragons réalisés dans des bois de cervidaes spp sur socle en bois ; belle manufacture		300/350 €
295	Fresque « les dragons » : très beau travail de ciselage sur socle en bois précieux (Largeur : 15 cm ; hauteur avec socle : 17 cm)	<i>Cervidae spp (CH)</i>	320/350 €
296	1 fresque représentant une migration de saumons avec décor aquatique réalisée dans un os ; extraordinaire travail de ciselage sur socle en bois précieux (teck)		550/600 €
297	Extraordinaire reproduction d'un fauconnier amerindien avec un pygargue à tête blanche sur son épaule, sur socle en bois précieux (hauteur avec socle : 23 cm)	<i>Alces alces (CH)</i>	480/500 €
298	« l'archer » : belle représentation d'un chasseur à l'arc amerindien sur socle en bois précieux (hauteur avec socle : 20 cm)	<i>Alces alces (CH)</i>	360/400 €
299	Os de bovidae spp figurant une migration de saumons : très beau travail de sculpture sur les deux faces de l'os sur socle en bois précieux (39 cm env.)	<i>Bovidae spp</i>	400/450 €
300	Petite plaque en bois de cervidaes spp figurant trois têtes d'ours grizzly (h : 7 cm env. – l : 3 cm env.)	<i>Cervidae spp</i>	45/50 €
301	Petite plaque en bois de cervidaes spp figurant une tête de loup : très beau travail de sculpture (h : 6 cm env. – l : 3,3 cm env.)	<i>Cervidae spp</i>	60/70 €
302	Plaque sculptée représentant un visage d'amerindien entouré de deux têtes de pygargue à tête blanche, un ours grizzly, un loup et un mammoth, le tout reposant sur un socle avec une console : pièce d'exception (h : 11 cm env. – l : 8,5 cm env.)	<i>Cervidae spp</i>	250/300 €



303 Plaque en corne d'élan du Canada (9 cm) représentant un visage d'un amérindien entouré d'animaux sacrés (tête d'ours grizzly, puma, tête de loup)	<i>Alces alces</i> (CH)	100/120 €
304 Duo de grenouilles posées sur un nénuphar, socle en bois précieux : très beau travail de sculpture (h : 4,3 cm env. – l : 9,5 cm env.)	<i>Cervidae spp</i>	140/150 €
305 Grenouille posée sur un nénuphar : très joli pièce (h : 2 cm env. – l : 5 cm env.)	<i>Cervidae spp</i>	45/50 €
306 Crâne figurant un bélier (coloration noire) : très beau travail de polissage (h : 3,2 cm env. – long. : 5,7 cm env.)	<i>Bubalus Bubalus</i> (D)	60/80 €
307 Partie terminale d'un andouillet de cervidae spp sur socle en bois précieux, finement sculpté représentant le bestiaire animalier d'Amérique du nord (tête d'ours grizzly, piguargue à tête blanche, loup) (h : 18,4 cm env.)	<i>Cervidae spp</i>	120/130 €
308 Partie terminale d'un andouillet de cervidae spp sur socle en bois précieux, finement sculpté représentant le bestiaire animalier d'Amérique du nord (tête d'ours grizzly, piguargue à tête blanche, loup, mustang) (h : 21,8 cm env.)	<i>Cervidae spp</i>	160/180 €
309 Partie terminale d'un andouillet de renne sur socle en bois précieux, finement sculpté représentant le bestiaire animalier d'Amérique du nord (tête d'ours grizzly, piguargue à tête blanche) (h : 17,5 cm env.)	<i>Rangifer tarandus</i> (CH)	150/160 €
310 Partie terminale d'un andouillet de renne sur socle, finement sculpté représentant le bestiaire animalier d'Amérique du nord (tête d'ours grizzly, piguargue à tête blanche, loup, saumon)	<i>Rangifer tarandus</i> (CH)	160/180 €
311 Totem réalisé dans un os de cervidae spp représentant l'esprit chamanique (ours grizzly, mouflon des rocheuses, pygargue à tête blanche, visage d'indien), très belle pièce sur double socle en bois précieux (hauteur avec socle : 21,5 cm)	<i>Cervidae spp</i>	250/300 €
312 Tabatière réalisée dans un os de bovidae spp avec à son sommet une tête amovible figurant une divinité toradja, belle patine (h : 11,5 cm)	<i>Bovidae spp</i>	90/100 €



314



315



317



316



318

313



319

Art tribal :

313	1 corne sculptée de buffle domestique d'Indonésie figurant un éléphant barrissant. Pièce peu commune. Défenses composées de parties de bois de cervidae.	<i>Bubalus Bubalus (D)</i>	50/60 €
314	1 masque Timor réalisé dans un fût de palmier ancien : travail récent (h : 0,99 cm)		250/280 €
315	1 grand bouclier Papouasie Nouvelle-Guinée Asmat représentant un visage humain : bois ancien, travail récent		300/320 €
316	1 grand bouclier Papouasie Nouvelle-Guinée Asmat : bois ancien, travail récent		300/320 €
317	1 petit bouclier Papouasie Nouvelle-Guinée Asmat : bois ancien, travail récent		120/150 €
318	1 petite statuette réalisée dans des os de bovidae montée sur socle, Nouvelle-Guinée, très belle pièce (l : 72,5 cm)		160/180 €
319	1 petite statuette réalisée dans des os de bovidae montée sur socle, Nouvelle-Guinée, très belle pièce (l : 72,5 cm)		160/180 €
320	1 carquois avec flèche : pièce ancienne provenance Afrique		120/130 €
321	1 carquois avec flèche : pièce ancienne, très belle patine		130/140 €
322	Statuette « art Biak » en bois très ancien Nouvelle-Guinée, très belle pièce, travail récent		500/550 €
323	Statuette « art Biak » en bois très ancien Nouvelle-Guinée, très belle pièce, travail récent		500/550 €
324	Statuette « art Biak » en bois très ancien Nouvelle-Guinée, très belle pièce, travail récent		500/550 €
325	Statue papou Nouvelle Guinée figurant un guerrier portant une rame : bois ancien, travail récent		100/120 €
326	Statue papou Nouvelle Guinée figurant un guerrier avec une lance : bois ancien, travail récent		100/120 €



320



325



323



322



324



326



Tableaux – cadres :

327	La bécasse : lithographie d'Edouard Traviés Haut. 78 cm, larg. 60 cm	250/300 €
328	Le vanneau huppé et le chevalier aux pieds rouges : lithographie d'Edouard Traviés Haut. 78 cm, larg. 60 cm.	250/300 €
329	Le faucon pèlerin : peinture acrylique sur panneau signé Talbot Kelly 77 Haut. 52 cm, larg. 47 cm	400/500 €
330	2 petits cadres figurant des oiseaux paradisiens (espèce typique Papouasie Nouvelle Guinée), très belle manufacture	100/120 €

Objets décoratifs :

331	1 gazelle en régule style art déco sur socle en bois	40/50 €
332	1 gazelle années 1930 en céramique	30/40 €
333	1 petit bateau en corne de bovidae spp	Bovidae spp 30/40 €
334	1 lot de 2 oiseaux style art déco sur socle, et 2 oiseaux en laiton provenance Bénin	40/50 €



Coutellerie :

335	Couteau avec manche en bois précieux marque Brusletto (Norvège), étui en cuir		120/130 €
336	Couteau avec manche en bois précieux marque Brusletto (Norvège), sans étui		110/120 €
337	Couteau avec manche en bois précieux, lame repoussée, beau travail sur la lame, étui en cuir		120/130 €
338	Couteau avec manche en bois de cerf élaphe, lame ciselée, beau travail de gravage, étui en cuir, belle manufacture (l : 25,5 cm)	<i>Cervus elaphus</i>	120/130 €
339	Couteau avec manche composé d'une défense de phacochère : beau sertissage de la lame, étui en cuir, très belle manufacture (l : 9,2 cm)	<i>Phacochoerus aethiopicus</i>	120/130 €

BESCH

COMMISSAIRE-PRISEUR

CANNES

CONDITIONS DE VENTE

La vente se fera au comptant.

Les acquéreurs paieront en sus des enchères : 19.23 H.T soit 23% T.T.C.

Un supplément de 3% HT soit 3,588 TTC sera appliqué pour les ventes via les enchères "live": LE FIGARO.fr enchères

Les restaurations d'usage ou à titre conservatoire, petits accidents ou bouchages, ne sont pas systématiquement mentionnés au catalogue, l'exposition préalable ayant permis aux éventuels acquéreurs de se rendre compte de l'état des lots proposés à la vente, aucune réclamation ne sera admise à ce sujet, une fois l'adjudication prononcée (précisions sur demande auprès de l'expert).

Les dimensions sont données à titre indicatif.

Les Commissaires-Priseurs et l'Expert se chargent d'exécuter les ordres d'achat qui leur seront confiés, notamment pour les personnes ne pouvant assister à la vente.

Les ordres donnés par téléphone doivent être confirmés par lettre ou par fax.

Aucun ordre d'achat ne sera délivré avant l'encaissement du chèque.

Les objets achetés sur ordre doivent être retirés dans les quinze jours qui suivent la vente ; passé ce délai, ils seront mis d'office et sans préavis, en magasinage, aux frais et risques de l'adjudicataire.

Pour tout ordre d'achat confié, une provision d'un tiers du montant sera demandée.

Les indications portées sur le catalogue et le P.V. engagent notre responsabilité, le bordereau d'adjudication faisant foi.

ORDRE D'ACHAT - VENTE DU 23 JUILLET 2012

Après avoir pris connaissance des conditions de vente décrites dans le catalogue, ainsi que des conseils aux acheteurs, je déclare les accepter et vous prie d'acquiescer pour mon compte personnel aux limites indiquées en euros, les lots que j'ai désignés ci-dessous. (Les limites ne comprenant pas les frais de vente).

Nom :

Adresse :

Téléphone : Télécopie :

Je vous prie d'acheter à la vente mentionnée ci-dessus les numéros suivants aux limites indiquées

et aux conditions habituelles de vente :

Numéro	Désignation	Limite à l'enchère*
.....
.....
.....
.....
.....
.....
.....
.....
.....

*Aux limites mentionnées ci-dessus viendront s'ajouter les frais de 19.23% HT soit 23 % TTC en sus de l'adjudication.

Date : Signature :

Nous vous prions de joindre un chèque bancaire d'un montant de 10 % de l'estimation basse des lots désirés.

Nous exécuterons gracieusement, sur demande, les offres d'achats, puis nous nous chargerons d'aviser les acheteurs. Les lots seront adjugés aux prix les plus bas permis par les autres enchères. Au cas où votre ordre d'achat aboutirait, un bordereau comportant le détail de vos acquisitions vous sera envoyé avec les instructions de paiement, puis une facture. En vue d'éviter tout délai de livraison, nous conseillons aux éventuels acheteurs non connus de nous, de bien vouloir se faire connaître ou de donner leurs références avant la vente.

■ DOMICILIATION BANCAIRE ■

CAISSE D'EPARGNE CÔTE D'AZUR NICE

Code Banque	Code Guichet	Numéro de Compte	Clé RIB
18315	10000	08002808174	94

Identifiant Norme Internationale (IBAN)
FR76 1831 5100 0008 0028 0817 494

ADRESSE SWIFT DE LA CE : CEPAFRPP831