

BESCH
COMMISSAIRE-PRISEUR
CANNES AUCTION



**VENDREDI 16 AOÛT
2013**

GRAND HYATT CANNES
HÔTEL MARTINEZ

à 14H

ARTS PREMIERS

TAPIS

TAPISSERIES

**ASIE /ARTS
DÉCORATIFS
DESIGN**

BAGAGES

**ACCESSOIRES
VINTAGE**

à 15H

BIJOUX MONTRES



CATALOGUE SUR DEMANDE 04 93 99 22 60 • VISIBLE SUR NOTRE SITE WWW.CANNESAUCION.COM

45, La Croisette 06400 CANNES • Tél 04 93 99 22 60 • Fax 04 93 99 30 03 • WWW.CANNESAUCION.COM
BESCH CANNES AUCTION SARL SOCIÉTÉ DE VENTES VOLONTAIRES DE MEUBLES AUX ENCHÈRES PUBLIQUES AGRÉÉE EN DATE DU 10 JANVIER 2002 SOUS LE NUMÉRO 2002-034 N°RCS CANNES 440 612 398

BESCH
COMMISSAIRE-PRISEUR
CANNES AUCTION

AOÛT 2013

GRAND HYATT
CANNES HÔTEL MARTINEZ

Grands Vins
& Alcools Rares
Mercredi 14 août à 14h30

Tableaux Modernes
& Art Contemporain
Jeudi 15 août à 14h30

Bijoux & Montres - Vintage
Arts Décoratifs
Vendredi 16 août à 14h

Expositions publiques
dans les salons du Grand Hyatt
Cannes Hôtel Martinez

Mardi 13 août de 17h à 20h
Mercredi 14 août de 10h à 20h
Jeudi 15 août de 10h à 20h
Vendredi 16 août de 10h à 12h

Catalogues en ligne
www.cannesauktion.com

45, La Croisette
06400 CANNES - FRANCE
Tél 00 33 4 93 99 33 49
Fax 00 33 4 93 99 30 03
besch@cannesauktion.com



BESCH
COMMISSAIRE-PRISEUR
CANNES AUCTION

VENTE LE VENDREDI 16 AOÛT 2013

À 14H

ARTS PREMIERS

TAPIS - TAPISSERIES

ASIE

ARTS DÉCORATIFS DESIGN

BAGAGES, ACCESSOIRES, VINTAGE

À 15H

BIJOUX certains signés

MONTRES DE MARQUE

DANS LES SALONS DU GRAND HYATT CANNES HÔTEL MARTINEZ

73, Boulevard de la Croisette - 06400 Cannes

**Maître Jean-Pierre Besch, commissaire-priseur
judiciaire et habilité**

svv Besch Cannes Auction n° 2002-034

45, Boulevard de la Croisette, 06400 Cannes

Tél : 33 (0) 4 93 99 22 60 - 33 (0) 4 93 99 33 49

Fax : 33 (0) 4 93 99 30 03

besch@cannesauktion.com - www.cannesauktion.com

EXPOSITIONS

Grand Hyatt Cannes Hôtel Martinez

73, Boulevard de la Croisette - 06400 Cannes

Mardi 13 août de 17h à 20h

Mercredi 14, Jeudi 15 août de 10h à 20h

Vendredi 16 août de 10h à 12h

TÉLÉPHONES DURANT LES EXPOSITIONS ET LES VENTES

33 (0) 4 93 99 22 60 - 33 (0) 4 93 99 33 49

- 1** *Magnifique statuette anthropomorphe de type Blolobla.* Cette oeuvre est sculptée avec maîtrise, elle présente un personnage féminin debout, les mains aux doigts effilés posées sur le ventre en signe de fertilité. Son visage est agrémenté de scarifications sculptées en relief. La bouche pincée symbolise la sacralité de la parole. Sa coiffe est agencée de plusieurs chignons disposés en cascade. Bois, ancienne patine d'usage brune brillante, quelques traces de projections rituelles en surface. Baoulé, République de Côte d'Ivoire. 35x7x7cm
1400/1800
- 2** *Statuette anthropomorphe «Asie Usu»* présentant un personnage sur un trône, considéré comme un esprit de la nature bienfaisant. Ces statuettes étaient sculptées par un maître particulièrement important et gardées précieusement dans les maisons où on leur faisait des offrandes rituelles afin de s'assurer le bonheur. Ce personnage a les mains posées sur sa barbe en signe de sagesse et présente une belle expression douce. Bois à patine d'usage miel et brune brillante par endroits, traces de colorant blanc localisées. Baoulé, République de Côte d'Ivoire. 35x7x7,5 cm
1400/1800
- 3** *Etrier de poulie de métier à tisser*, la partie haute agrémentée de la figure emblématique d'un calao au bec plongeant. Bois à patine brune avec belles traces d'utilisation. Senoufo, République de Côte d'Ivoire. 15,2x7cm
250/350
- 4** *Etrier de poulie de métier à tisser* présentant un buste féminin à l'expression douce et intériorisée. Bois à superbe patine d'usage miel et brune brillante, usures d'utilisation. Koulango, République de Côte d'Ivoire. 16x6 cm
250/350
- 5** *Rare masque cimier* présentant la figure totémique d'un crocodile à l'expression humanisée. Bois à patine miel avec traces d'utilisation interne. Zamblé, République de Côte d'Ivoire. 42x13 cm
400/700
- 6** *Fétiche debout à cavité abdominale rectangulaire* contenant des restants de charge magique. Bois à superbe patine laquée brune et noire. Teke, Congo. 29 cm
500/700
- 7** *Intéressante statue anthropomorphe* présentant une ancêtre dignitaire assise sur un trône. Ses mains sculptées avec équilibre sont posées sur le ventre dans un geste symbolique. Son visage montre une expression hautaine et hiératique. Coiffe trilobée agencée avec soin et équilibre. Bois à patine laquée brune brillante et naturelle sur le trône. Baoulé, République de Côte d'Ivoire. 43x10x12 cm
2400/2800
- 8** *Importante statue anthropo-zoomorphe* communément appelée «singe mendiant» en référence à sa fonction. Elle est sculptée avec maîtrise de la figure totémique d'un homme debout à tête de singe présentant un réceptacle sacré. Belle expression enjouée, crête dentelée sur le sommet du crâne. Bois à épaisse patine d'usage résultant de nombreuses onctions et libations rituelles in situ. Traces de colorant minéral blanc localisées. Baoulé, République de Côte d'Ivoire. 50x14x15 cm
3500/4500
- 9** *Masque de danse à mâchoire articulée*, présentant un visage aux proportions cubistes, les yeux et la bouche sculptés en projection. Bois, ancienne patine d'usage miel avec traces de cire et de matières fétiches localisées. Dan, République de Côte d'Ivoire. 32,5x16,5x11,5 cm
3000/3500
- 10** *Superbe masque de danse «Déanglé»* présentant un visage aux yeux mi-clos conférant au regard intensité et vigueur. Sa bouche mi-ouverte montre les dents en signe de protection. Ces dernières sont représentées avec des morceaux de métal découpé. Son front aux courbes harmonieuses est délimité au centre par une arrête médiane. Sa coiffe, symbolisée par une couronne sculptée en relief, est agrémentée d'un ornement de tissu composé de perles de traite multicolore et de cauris cousus. Bois, ancienne patine d'usage et belles traces de portage interne. Amalgame minéral formant un bandeau sur les yeux, tissus, cauris et perles de traite. Dan, République de Côte d'Ivoire. 26,5x22cm
Provenance : Collection privée, Belgique. Picard-Paris, 12 Ma1 1992. Lot 25. Loudmer, Paris, «Arts Primitifs», 24 Juin 1993. Lot 128. Christie's, Amsterdam, 29 Mai 2001. Lot 18. Répertoire dans les archives de Yale sous le n°0030348-01
8000/12 000
- 11** *Curieuse poupée fétiche* probablement utilisée comme amulette de chasse afin que celle ci soit abondante. Elle est composée de plusieurs os animaux, morceaux de cuir découpé, pelotes de fil et perles multicolores. Nord Cameroun. - 26x11 cm
500/700
- 12** *Poupée de fécondité «Akuaba»* présentant un corps cylindrique allongé et une grande tête plate de forme circulaire. Son visage aux traits en relief exprime la douceur. Bois, ancienne patine d'usage brune brillante, perles multicolores. Ashanti, Ghana. - 29,5x12cm
Provenance : Collection privée, Belgique. Ancienne collection Lars Olsen, Danemark, acheté dans les années 1970 à Pégy Appiah De Comasic
1400/1800
- 13** *Masque heaume anthropomorphe* présentant un visage rehaussé de couleur blanche surmonté d'une coiffe agencée de plusieurs lobes harmonieux et équilibrés. Bois, patine d'usage, colorants minéraux et cordelette. Suku, République Démocratique du Congo. 42x21cm
Provenance : Collection privée, Belgique. Ancienne collection du docteur Felix Lauwers, 1924 - 2002.
1400/1800

ART DE L'AMÉRIQUE PRÉCOLOMBIENNE

ARTS PREMIERS

D'AFRIQUE NOIRE ET D'OCÉANIE



Serge REYNES

— Expert —

46 rue Jules Ferry - 93170 Bagnolet - Tél. 01 48 57 91 46 - Fax 01 48 57 68 18

14 *Archaïque statue anthropomorphe* présentant une figure ancestrale aux mains puissantes posées sur le ventre dans un geste symbolique. Belle expression intense du visage accentuée par le regard aux yeux mi clos. Bois, ancienne patine d'usage sacrificielle épaisse par endroits. Tikar, région de la Cross River, frontière Cameroun - Nigéria. 32x8,5x9,5cm.

Provenance: Collection privée, Paris. Galerie Bernard Dulon, Paris

2000/3000

15 *Poteau rituel à décor ajouré géométrique.*

Bois dur à très ancienne patine d'usage.

Peuple Nupé, Nigéria.

161 cm

Provenance : Collection privée, Paris. Ancienne Galerie P. Robin, Paris

600/800

16 *Très ancien masque de danse*, la tête aux belles formes primitives et de proportion cubiste présente une arrête médiane sculptée en relief enrichie d'un décor symbolique en étages. Le front est orné de deux petites cornes d'antilope et est surmonté d'un long cimier dont il reste de belles traces de polychromie formant un décor géométrique. Bois érodé et patiné, cimier cassée, collé, traces de portage interne.

Il s'agit ici d'un masque appelé Karansé, utilisé au cours des rituels animistes. Ce masque, de la région du Yatenga, est surmonté d'un cimier long qui rappelle le serpent mythique dont le corps forma le ciel, la partie haute symbolise le soleil qui inonda les hommes de lumière pour leur apporter la vie. Les cornes d'antilope témoignent de la parenté entre cet animal et la famille propriétaire du masque.

Mossi, Burkina Faso.

174x18x18 cm

Provenance : Collection privée, Paris.

Ancienne collection de l'ingénieur Wim Hogestraat, Amsterdam.

Bibliographie : pour un exemplaire proche: «Secrets d'initiés, masques d'Afrique Noire dans les collections du Musée de l'Homme» Ed. Sepia, 1994, p.56, fig.29

Bibliographie, pour un exemplaire proche : « Land of the flying masks art and culture in Burkina Faso » Christopher D. Roy, Ed. Prestel, New York, 2007, fig.159

3500/5500

17 *Bouclier de combat et de cérémonie*, il est agrémenté d'un beau décor de symboles sculptés en relief.

Bois dur patiné par l'usage et le temps.

Arawé, Papouasie Nouvelle Guinée.

101x46 cm

600/800

18 *Planche cultuelle* communément appelée «Gope» présentant un superbe décor primitif symbolisant un esprit ancestral de la nature. Ses bras forment un halo autour du visage et son front est en forme de croissant de lune stylisé. Cette oeuvre a conservé en partie ses colorants d'origine. Bois, patine d'usage, colorants minéraux, belles traces d'outil primitif en surface.

Ile de Goaribari, ère Kerewa, Papouasie Nouvelle Guinée,

Provenance : Collection privée, Belgique. Vente Bonhams New York, 26 novembre 2007, n°154-13

8000/12 000

19 *Pectoral* de forme triangulaire composé de dents de chiens ligaturées sur une âme tressée, il se termine par deux pendentifs de coquillage.

Embouchure du fleuve Sépik. - 44 cm

600/800

20 *Importante coupe cérémonielle* en forme de barque reposant sur un pied. Les extrémités effilées symbolisant des oiseaux stylisés. Magnifiques incrustations de nacre à décor d'oiseaux frégates sur les parois externes. Bois dur à ancienne teinture noire faite à base de résine de parinarium. Iles Salomon, Région de Star Harbour. - 44x195 cm

Provenance : Collection privée, Paris.

Ancienne collection René Withofs, Bruxelles.

Bibliographie : pour un exemplaire proche: «Art des Iles salomon» D. Waite, collection Barbier Müller, n°34

4500/6000

21 *Élégante dague sewar*. La pièce montre un décor élaboré, bois patiné sur la poignée et le fourreau. La poignée en bois brun sombre gravé, s'orne de d'un décor floral, elle se termine par une virole en argent. Tandis que le fourreau, plaqué argent présente de fin motifs foliacés liés par des entrelacs, au centre placés directement sur le bois, quatre anneaux métalliques renforcent le fourreau. Placée dans le sarong, la dague grâce à sa petite taille, passait inaperçue. La lame épaisse en acier trempé, sans damasquinage, est légèrement incurvée. Indonésie, Sumatra Nord/Ouest, probablement Minangkabau 29x6x9 cm

300/500

23 *Ancien poteau dayak* de type tigom en bois de fer (kayu belian). La pièce, de petite taille, finement réalisée, est très érodée par les intempéries, profondément creusée dans le dos du personnage. Il s'agit d'une effigie protectrice de la communauté veillant à l'extérieur de la longue maison. Elle montre le visage ancestral aux traits stylisés (yeux, nez, bouche ouverte) ressortant avec un léger relief à la surface du bois. Curieusement, le personnage possède une seule oreille (début XX^{ème}). Indonésie, Kalimantan Ouest, région de Landak, village de Dari, Dayak Kanayatn (pièce collectée en 1963) 35 (sur socle)x9x9 cm

Provenance : Collecté en 1963 lors d'une expédition le long de la rivière Landak dans le village de Dari.

800/1200

24 *Instrument de musique* probablement shamanique présentant un chef guerrier modelé dans une position codifiée. Terre cuite orangée avec belles traces de chromie bleu turquoise caractéristique des productions de cette île. Manques visibles. Maya, île de Jaina, ép. classique, Mexique, 600 - 900 après JC. Un test de thermoluminescence situe cette oeuvre dans la période donnée et sera remis à l'acquéreur.

Bibliographie : reproduit dans «Frauen des Alten Amerika», ed. Verlag Arte Amerika, Stuttgart, 2001, fig.302

1200/1500

14



15



16



17



19



18



20



21



23



24



25 Statuette anthropomorphe. Elle présente une prêtresse debout, les paumes vers l'avant dans une position codifiée et symbolique. Elle porte une jupe, de nombreux colliers et bracelets et son visage est orné de ses plus beaux attributs. Sa coiffe agencée avec soin montre une déformation crânienne dirigée vers l'arrière. Ses bras sont agrémentés avec élégance de nombreux tatouages. Terre cuite beige, orangée et ocre jaune. Cassée collée, micro fissures sur le visage. Jama-Coaque ; Equateur, 500 av. - 500 ap. JC. 41,5x25x12 cm.

Un test de thermoluminescence situe cette oeuvre dans la période donnée et sera remis à l'acquéreur.

3500/4500

25bis Importante urne culturelle présentant la figure emblématique du dieu de la pluie et des éclairs «Cocijo», l'une des divinités les plus importantes du panthéon zapotèque. Il est assis en tailleur, les mains aux paumes dirigées vers l'extérieur sont posées sur ses cuisses dans un geste symbolique.

Il porte un poncho sur ses épaules et un pagne rectangulaire. Sa bouche ouverte laisse apparaître une langue bifide associée probablement à la sacralité de la parole. Ses yeux en cascade expriment un concept de double vision associé à cet être mythologique. Son cou est enrichi d'un collier symbolisant des perles de jade, ses oreilles sont agrémentées de tambas circulaires. Un médaillon situé au centre de son front montre la figure stylisée de cette même divinité et exprime ici le concept privilégié de cet être avec le monde invisible du cosmos. Du haut de son front, émergent deux excroissances en arc de cercle agrémentées d'ornements modelés en relief. Cette coiffe particulière présente des glyphes associés à la foudre et à l'élément aquatique, elle peut être interprétée comme deux cascades aux flots continus aspergeant la terre pour la nourrir et la vivifier. Terre cuite beige avec belles traces de dépôts calcaires localisés, légère restauration n'excédant pas 2 à 3% de la masse globale, manques visibles ne portant pas atteinte à la lecture de l'oeuvre.

Zapotèque, Mexique, Monte Alban IIIA, région de Oaxaca, 300 - 500 après JC.

43x39x25 cm

Provenance : Collection privée, Paris. Ancienne collection José Clemente Orozco, acquis auprès du fils de ce dernier par son actuel propriétaire.

Bibliographie : «Trésors du Nouveau Monde», collectif, Musées Royaux d'Art et d'Histoire, exposition du 15 Septembre au 27 Décembre 1992, p.179, fig.116, pour une oeuvre proche provenant du Kimbell Art Museum Fort Worth, Texas, USA, N° inventaire AP85.9

30 000/40 000

26 Important vase cérémoniel, les prises en forme de tête du dieu jaguar. Le pourtour est sculpté en ronde bosse d'une scène symbolisant le dieu Kukulcan avec deux têtes de serpent de profil à ses côtés. Ce bandeau est délimité par des motifs représentant les écailles du serpent. Pierre blanche (Travertin) avec belles traces de trépan laissées au fond du réceptacle. Cassé, collé, léger rebouchage n'excédant pas 5% de la masse globale de l'oeuvre.

Maya, Vallée d'Ulua, Honduras, époque classique, 600 - 900 après JC

20,2x23 cm

25 000/35 000

27 Grande idole anthropomorphe présentant un personnage aux bras puissants posés sur son torse dans un geste symbolique. L'artiste a ici exprimé les formes par des lignes de construction géométrique d'une grande élégance. Pierre dure verte mouchetée, poli aux reflets lumineux et aquatiques. Mezcala Chontal, région du Guerrero, Mexique, 300 - 100 avant JC. - 28x10,5 cm

4500/5500

28 Belle Hacha culturelle. Elle présente une tête de profil surmontée d'une coiffe en forme de pélican au bec plongeant sur le haut du front. Cette Hacha est un emblème associé à un joueur de pelote, et elle était utilisée au cours des rituels liés à ce jeu. Pierre dure verte mouchetée à grains fins, trous biconiques sur la partie haute de la coiffe, poli de surface. Quelques traces de cinabres localisées.

Maya, côte pacifique Guatemala, époque classique, 600 - 900 après JC. - 27,5x22 cm.

Bibliographie : «Trésors du Nouveau Monde».

Ed. des musées royaux d'art et d'histoire, Bruxelles, 1992.

Page 238, pour une Hacha de cette civilisation.

8000/12 000

29 Belle statuette anthropomorphe présentant une femme campée sur des jambes puissantes et rebondies symboliquement. Ses mains sont dirigées vers la terre en signe d'apaisement et elle semble réaliser une cérémonie religieuse et shamanique. Terre cuite beige et orangée.

Jalisco, Mexique, ép. proto-classique, 100 av. - 250 ap.JC. 32x22,5x11cm

Bibliographie : « From Coast to Coast. Pre-Columbian Sculptures from Mesoamerica », T. Leyenaar, G. W. van Bussel et G. Weber, Ed. Verlag Weber & Weidemeyer Kassel, 1992. P.239-fig.203 pour une oeuvre proche.

1000/1200

30 Superbe idole anthropomorphe présentant une femme debout, les bras formant des arcs de cercle, ses mains pressant sa poitrine dans un geste symbolique nourricier. Belles formes épurées de l'ensemble de l'oeuvre, décor en spirale dans les oreilles et coiffe agencée par des nattes concentriques.

Pierre volcanique semi-polie.

Costa Rica, région de Guapiles, 1000 - 1500 après JC.

58x30x14cm

14 000/16 000

31 Intéressant réceptacle anthropomorphe présentant un puissant chef assis sur son trône portant un pendentif aviforme sur le torse et un double anneau nasal.

Terre cuite beige et brune, cassée, collée, léger rebouchage n'excédant pas 5% de la masse globale de l'oeuvre.

Taironas, Colombie, 800 - 1500 après JC. - 35x23 cm

2500/3500

32 Coupe semi-sphérique à fond plat et lèvres évasées à décor concentrique. Elle est agrémentée d'une anse modelée d'un personnage stylisé, les mains levées symboliquement vers le ciel. Terre cuite à décor brun, égrenures, cassée, collée. Daunian - Kyathos, Sud de l'Italie, V^{ème} siècle av. JC. 17x19 cm

800/1000

33 Intéressant buste du Dieu Bes aux formes caractéristiques et à l'expression bienveillante. Terre cuite orangée avec belles traces d'oxyde de manganèse localisées.

Ep. romaine, Alexandrie, I^{er} siècle ap. JC environ. 25,5x15cm

Bibliographie : Exposé au Musée du Cinquenaire lors de l'exposition «du Nil à Lascaux»

1500/2500

25



27



25bis



28



29



26



30



32



33





34 A Tapisserie Royale Audenarde (Flandres), vers 1560/70, «Le siège de Lyon par Henri IV». Bordure à fleurs de lys (restauration d'entretien) 230 x 290 cm

10 000/12 000

34 B Original et important Tapis Contemporain Moderne d'après un carton de Georges Braque 349 x 253 cm

7 000/8 000

34 C Tapis KAZAK-SEVAN, (Arménie), vers 1890. Sur fond rouge brique à important médaillon à crochets reprenant l'architecture d'une église arménienne vu de haut, vert émeraude, bleu, brique et ivoire, enrichi de symboles et animaux stylisés géométriques. Bordure principale ivoire à feuilles multicolores entourée par deux contre bordures verte et bleue à guirlandes géométriques. Etat parfait, (Collection). Bibliographie ENGELDIAN R. Béchirian Schurmann Doris EIDER 245 x 150 cm

20 000/22 000



34 D Original Tapis Contemporain Moderne d'après un carton de Le Corbusier . 293 x 200 cm

4 000/4 500

34 F Fin GHOU M en soie (Iran), Travail des années 1970, à décor de jardin, signé. 195 x 128 cm

3 500/3 800

34 G Fin Tapis NAIN HABIBIAN (Iran), en laine kork et fleurs de soie à décor floral. 305 x 200 cm

3 300/3 500

34 H Fin KACHAN (Iran), Atelier de Maître DABIR, vers 1970, laine kork, champ marine à rinceaux et guirlandes de fleurs 210 x 140 cm

1 800/2 300

34 I Fin TABRIZ en soie (Iran), champ ivoire à décor floral 195 x 135 cm

3 500/3 700



34 J Fin GHOU M en soie (Iran), orné d'une rosace polylobée centrale, vieil or et rubis, signé 150 x 100 cm

1 600/1 800

34 K Fin KACHAN (Iran), vers 1980, laine kork, à décor géométrique 210 x 130 cm

1 300/1 500

34 L Fin GHOU M en soie (Iran), à décor de Paradis terrestre et d'arbre de vie richement fleuri à décor animalier sur fond beige doré 153 x 103 cm

1 500/1 700

34 M SENNEH (Iran), vers 1980, à décor dit "Hérati" et à semis de botchs, signé 245 x 165 cm

1 000/1 500



TAPIS - TAPISSERIES



34 E Exceptionnel et rare *Tapis KACHAN SOOF*, en relief, broché de fils métal argenté, (Perse), vers 1870. Sur fond ivoire, décoré par des arbres de vie, volatiles, animaux et branchages fleuris. Magnifique bordure à cartouches agrémentée d'animaux et volatiles entre deux contre bordures à rinceaux de fleurs. Tapis d'une très grande qualité d'exécution, belle polychromie, Etat parfait. 314 x 198 cm

60 000/65 000

Franck KASSAPIAN

— Expert —

Tél. 06 58 68 52 26



35 A* Défense d'éléphant d'Afrique,
prélevée au Cameroun en 1971
Long. : 129 cm - Poids : 11 kg- Circ. : 33 cm
CIC délivré par l'Administration le 10/06/2013

4000/4500

35 B* Défense d'éléphant d'Afrique,
prélevée au Cameroun en 1971
Long. : 108 cm- Poids : 10 kg- Circ. : 35.5 cm
CIC délivré par l'Administration le 10/06/2013

4000/4500

35 C* Défense d'éléphant d'Afrique,
prélevée au Cameroun en 1971
Long. : 121 cm- Poids : 10 kg- Circ. : 34 cm
CIC délivré par l'Administration le 10/06/2013

4000/4500



36* Défense d'éléphant d'Afrique,
prélevée au Congo en 1982
Long. : 172 cm- Poids : 24,2 kg- Circ. : 38 cm
CIC délivré par l'Administration le 18/07/2013

6000/7000



37* Paire de défenses d'éléphant d'Afrique,
prélevée en Côte d'Ivoire 1982
Long. : 76 cm- Poids : 2 kg- Circ. : 19 cm
Long. : 71 cm- Poids : 2 kg- Circ. : 20 cm
CIC délivrés par l'Administration le 02/05/2013

1500/2000



38 A* Paire de défenses d'éléphant d'Afrique,
prélevée au Gabon en Août 1976
Long. : 157 cm- Poids : 24 kg- Circ. : 39 cm
Long. : 154 cm- Poids : 23 kg- Circ. : 38,5 cm
CIC délivrés par l'Administration le 29/07/2013

38 B* Paire de défenses d'éléphant d'Afrique,
prélevée au Gabon en Août 1976
Long. : 116 cm- Poids : 7,5 kg- Circ. : 30 cm
Long. : 119 cm- Poids : 8 kg- Circ. : 30,5 cm
CIC délivrés par l'Administration le 29/07/2013

* Un CITES D'EXPORT ou de ré-Export sera nécessaire celui-ci étant à la charge du futur acquéreur.

Bel ensemble
Défenses d'éléphant
 provenant de
 collections privées,
 chaque étant présentée
 avec le «CIC»
 Certificat émanant du
 Ministère de l'Ecologie,
 du Développement Durable
 et de l'Energie



39* Paire de défenses d'éléphant d'Afrique,
 prélevée au Cameroun en 1967
 Long. : 168 cm-Poids : 14.800 kg- Circ. : 36 cm
 Long. : 164 cm-Poids : 14.200 kg- Circ. : 36 cm
 CIC délivrés par l'Administration le 11/02/2013

12 000/15 000



39 A* Bracelet rond en ivoire d'Elephantidaes spp I/A
 pré-convention conforme au Regle 338/97 du CE du
 9/12/1996 ART 2 - W.
 Diamètre : 6,30 cm

120/150

39 B* Bracelet rond en ivoire d'Elephantidaes spp I/A
 pré-convention conforme au Regle 338/97 du CE du
 9/12/1996 ART 2 - W . Une ciselure en stries linéaires croisées
 associées à la matrice de l'ivoire brute, ainsi qu'une belle
 massivité de ce bracelet donne un caractère esthétique
 à cette pièce datée de 1940.
 Diamètre : 6,40 cm

100/120

39 C* Bracelet rond en ivoire d'Elephantidaes spp I/A
 pré-convention conforme au Regle 338/97 du CE du
 9/12/1996 ART 2 - W. Une ciselure intégrale de la matrice
 extérieure en stries linéaires croisées donne un caractère
 esthétique à cette pièce datée de 1940.
 Diamètre : 6,50 cm

80/100

39 D* Fin bracelet rond en ivoire d'Elephantidaes spp
 I/A pré-convention conforme au Regle 338/97 du CE du
 9/12/1996 ART 2 - W. Une ciselure intégrale de la matrice
 extérieure en stries linéaires croisées donne un caractère
 esthétique à cette pièce datée de 1940.
 Diamètre : 6,80 cm

60/80

39 E* Fin bracelet rond en ivoire d'Elephantidaes spp
 I/A pré-convention conforme au Regle 338/97 du CE du
 9/12/1996 ART 2 - W. Une ciselure intégrale de la matrice
 extérieure en stries linéaires croisées donne un caractère
 esthétique à cette pièce datée de 1940.
 Diamètre : 6,20 cm

60/80

39 F* Fin bracelet rond en ivoire d'Elephantidaes spp
 I/A pré-convention conforme au Regle 338/97 du CE du
 9/12/1996 ART 2 - W. Une ciselure intégrale de la matrice
 extérieure en stries linéaires croisées donne un caractère
 esthétique à cette pièce datée de 1940.
 Diamètre : 6,80 cm

60/80

* En revanche pour une sortie de l'UE un CITES de ré-Export sera nécessaire, celui-ci étant à la charge du futur acquéreur.
 Un très beau travail de polissage et de ciselure dans le diamètre donne un aspect esthétique peu banal à cette pièce datée de 1940.

40 Paire de vases Chine canton style famille verte
Décor pour le marché européen. Chine XX°
Hauteur : 61 cm

1000/1200



40 B Un vase balustrade en porcelaine. Décor de personnages polychrome rechargé or. Satsuma, Japon, style ancien.
Haut. : 30 cm

40/50



40 A
Bronze Japonais représentant un chasseur
Bronze sur socle bois dans le style Myao. Epoque XIX°
25 x 30

5000/5500



40 C Importante garniture de cheminée fin 19e, composée d'éléments en bronzes japonais et bronzes français. Mouvement d'horlogerie signé de Japy Frères. Cette garniture représente donc un samouraï revisité dans le goût européen. Les bronzes japonais représentant des dragons sont de genre Miyao.

12 000/15 000



40 D Une statue en bronze patine brune. Personnage grimaçant au brûle-parfum. Ecole indo-chinoise.
48 x 22 x 19

500/600



40 E Un ensemble de statuette en pierre dure sculptée. Kwanins principalement. Travail d'Extrême-Orient dans le goût ancien. Il se compose de :

- une en pierre ornementale brune, Haut. : 20 cm
- une en pierre ornementale couleur vert jade soutenu, Haut. : 16 cm

350/400



40 F Une potiche en porcelaine polychrome. Fond gris craquelé. Décor de personnages en bas-relief. Col évasé. Travail d'Extrême-Orient dans le goût ancien.
Haut. : 45 cm Diam. : 20 cm

150/200



ARTS DÉCORATIFS - ASIE



41 Antoine KRIEGER 1800-1864
Vitrine en bois de placage en frisage, bois de rose. Piètement cambré avec garniture de bronze doré. Façade ouvrant à un vantail central vitré biseauté et deux réserves latérales vitrées biseautées. Côtés vitrés et biseautés. Chutes en bronze doré. Partie supérieure incurvée. Dessus marbre blanc veiné profilé à bec de corbin. Avec plaque portant la mention : " Estampillée de KRIEGER "
 Style Louis XV.
 Epoque XIX^{ème} siècle.
 H 156 - L 140 - P 39

1400/1800



41 A Antone MERCIÉ 1845-1916
DAVID AU COMBAT.
 Bronze signé
 Hauteur : 58 cm

1200/1500



41 B Jacob PETIT, France XIX^o
Couple de personnages dits "au chinois" en porcelaine polychrome
 Hauteur 33 cm

1500/1800



41 C *Importante coupe en albatre, d'époque milieu 19^{ème}, sculptée, supportée par une farandole de personnages à l'antique. Base postérieure à décor de rinceaux*
 35 x 40 environ
 (quelques fêles)

3000/3500



41 D Emile GALLÉ
Un vase en verre gravé deux couches. Décor floral vert et violine. Base renflée. Col tuyauté. Signé GALLÉ à l'étoile. Ecole de Nancy. Haut. : 35

850/900



41 E Emile GALLÉ
Flacon quadrangulaire en verre gravé deux couches. Décor floral violine. Col avec bague laiton. Signé GALLÉ. Ecole de Nancy. 16 x 8,5

150/200



41 G *Paire de candélabres en bronze argenté à trois lumières. FIN XIX^o, style Louis XV*
 Haut. : 45 cm

1500/1800



42 A

Rare pendule en bronze doré et marbre dite "Bacchante". Le cadran surmonté d'un nu tenant une grappe de raisin, est supporté par deux amours chevauchant des bouquetins. Riche décor ciselé de passementerie et guirlandes fleuries. Socle en marbre agrémenté d'une plaque en bronze figurant des Amours Musiciens. Époque fin XVIII°
53 x 40 x 11
(balancier)

3500/4000



42

Pendule en bronze doré et marbre dite "Aux Arts". Le cadran signé Gudin à Paris, surmonté de volatiles et torchère, repose sur une base à décor de guirlandes et de rinceaux feuillagés sur socle en marbre blanc. Époque fin XVIII°
29 x 22 x 12

1000/1500



42 B

Exceptionnelle pendule en marbre et bronze doré et ciselé. Le cadran, signé de Collard à Paris, indique minutes, heures, jours de la semaine et jours du mois, il est supporté par une borne près de laquelle se tiennent Vénus et l'Amour sur un nuage. Le socle à décor d'une scène de bacchanale repose sur des petits pieds ciselés. Époque Louis XVI
51 x 45 x 18
(clé et balancier)

8000/10 000



43

POLLOCK
Suite de quatre fauteuils

1800/2000



45 Serge MOUILLE 1922-1988

Lampe "Cocotte" circa 1956
Luminaire en métal laqué et laiton
Haut. : 36 cm
Larg. : 20,5 cm

6000/8000



44 Arne JACOBSEN 1902-1971

Paire de fauteuils Swan, coque en bois thermoformé garnie de mousse et re-gainée de cuir orange, base cruciforme à réception de patins de caoutchouc.
Editeur Fritz Hansen

4000/6000



47 Serge MOUILLE 1922-1988

Paire d'appliques en métal laqué
Haut. : 26 cm - Long. : 25 cm

3000/5000



46 JACOBSEN & HANSEN

Fauteuil pivotant oeuf en cuir
106 x 88 x 70

5000/7000



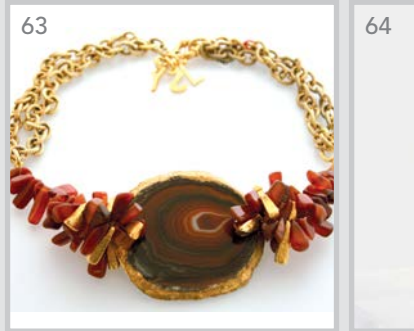
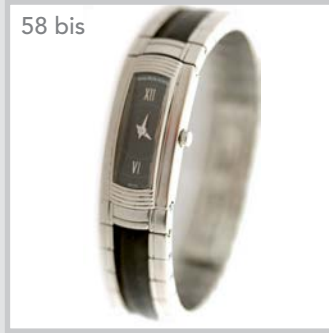
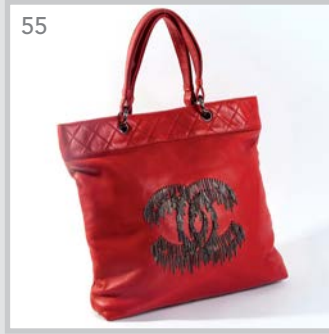
48 JACOBSEN & HANSEN

Paire de fauteuils "Swan" ou "Cygne" 1958
piètement en aluminium formant X reposant sur des patins de caoutchouc noir, d'où s'élève un fût cylindrique cannelé soutenant un cylindre en fonte d'aluminium, structure d'assise coque zoomorphe en bois thermoformé découpée latéralement en biais, entièrement gainée de cuir gold d'origine.
Cachets "FH made in Danemark 520020
(une virole en fonte d'aluminium accidentée)

4000/6000

- 50 HERMÈS** Paris made in France
Bague ceinture en argent, ardillon en or. T.52.
Poids : 6,5 grs environ.
150/200
- 51 CHANEL**, circa 1997
Pendentif croix en métal argenté, godronné orné du sigle, monté sur une chaîne à l'identique. Signé.
500/550
- 52 HERMÈS** Paris made in France
Bracelet «Artémis» en cuir noir, fermeture cadenas plaqué or. Très bon état.
200/250
- 53 Louis VUITTON**
Sac "Keepall" 55cm en toile monogram et cuir naturel, fermeture éclair, double poignée, porte-nom, cadenas. Bon état (manque clefs, légères tâches).
450/500
- 54 HERMÈS** Paris made in France
Sac "Herbag" à transformation en toile et cuir noir, pattes de serrage sur clous de selle en palladium, double poignée; nous y joignons un sac interchangeable à l'identique. Bon état (légères tâches, égrenures).
600/700
- 55 CHANEL**
Sac cabas 33 cm en cuir agneau rouge et effets de matelassé, fermeture pression, double poignée, devant orné du sigle en chaînettes. Très bon état.
700/800
- 56 HERMÈS** Paris Swiss made n° HH1.201/2356120
Montre "H" grand modèle en métal doré, cadran blanc, chiffres arabes, mouvement quartz, bracelet en cuir grené blanc.
650/700
- 57 CHANEL** circa 1993 n°F.N. 75014
Montre de dame modèle "Matelassé" en acier, cadran noir matelassé sans index, mouvement quartz, bracelet à boucle déployante.
900/1 000
- 58 HERMÈS** Paris Swiss made n° 790527
Montre "Kelly" plaqué or, cadran blanc, mouvement quartz, bracelet en cuir grené bleu roy.
500/600
- 58 bis MAUBOUSSIN** n°169 S
Montre de dame à quartz en métal chromé et caoutchouc, cadran noir à deux index, boucle déployante.
250/300
- 59 CHANEL**
Ensemble de quatre bracelets joncs en métal doré. Signé.
280/300
- 60 HERMÈS** Paris made in France
Bracelet "Artémis" en cuir grené camel à surpiqûre blanche, fermeture cadenas plaqué or. Bon état. T M
150/180
- 61 Louis VUITTON**
Mini malle courrier ouvrante "Presse-papier" grise, bords, poignées, coins et fermeture imitant le laiton doré.
Très bon état
Dimensions : 11,5 x 7 x 7 cm.
500/600
- 62 Yves SAINT LAURENT**, circa 2000
Bracelet manchette ouvert en métal doré gravé d'inspiration esclave orné d'une importante plaque en agate brune rehaussée d'une pierre dure sertie de métal doré.
Signé
600/650
- 63 Yves SAINT LAURENT** circa 2000
Collier composé d'une importante plaque agate brune, de calcédoines dont certaines peintes or, retenu par une double chaîne de chaque côté à maillons godronnés.
Signé par breloques abécédaires
750/800
- 64 HERMÈS** Paris made in France
Anneau "Hercule" en or blanc à décor de "H" reperçés.
Poids : 9,0 grs environ, T. 51.
400/500
- 65 CHANEL**
Ceinture en cuir matelassé noir, ornée d'une chaîne en métal doré finissant par un médaillon reprenant le profil de Mademoiselle et d'une pochette à l'identique.
Taille 65.
450/500
- 66 HERMÈS** Paris Swiss made n° 253,
édition spéciale du vingtième anniversaire de la montre "Kelly" 1995
Montre "Kelly" en or jaune, cadran gris, index brillants, mouvement à quartz, bracelet en crocodile marron.
Poid brut 50 gr environ.
2 000/2 200
- 67 CHANEL** Swiss made n°G.K.11210
Montre "Première" en or jaune, verre en cristal biseauté reprenant la forme du bouchon du flacon N°5, cadran noir, sans index, mouvement quartz, bracelet chaîne. Taille M.
Poids brut: 63,7 grs environ.
2 500/2 800
- 68 HERMÈS** Paris Swiss made n°CC1.710/1700295
Montre "Cape Cod" en acier, cadran ivoire, chiffres arabes, dateur à trois heures, mouvement quartz, bracelet double tour en cuir grené blanc.
Très bon état.
1 100/1 200

BAGAGES, ACCESSOIRES, VINTAGE



Cabinet d'Expertises D. CHOMBERT – F. STERNBACH

16, rue de Provence

75009 PARIS

tél : 01 42 47 12 44 - Fax : 01 40 22 07 36

Email : chombert-sternbach@luxexpert.com

- 69 HERMÈS** Paris Swiss made n° CL2.916/2164409
Montre "Clipper" en acier grand modèle à
lunette tournante, cadran orange, chiffres arabes,
dateur à quatre heures, chrono 3 cadrans,
aiguilles luminescentes, mouvement quartz,
bracelet à boucle déployante.
1 500/1 600
- 70 HERMÈS** Paris
Sac "Kelly" 35cm en crocodile porosus noir,
attaches et fermoir plaqué or, poignée, clefs,
cadenas recouvert. Bon état (usures aux coins et
à la base).
4 200/4 500
- 71 HERMÈS** Paris made in France année 2010
Sac "Birkin shoulder" 42cm en cuir grené brique,
attaches et fermoir en palladium, double
poignée, clefs, cadenas. Très bon état.
5 300/5 800
- 72 CHANEL**
Sautoir composé de perles blanches sur montage
en métal doré, entrecoupé de pièces siglées
martelées et de perles rondes en métal doré
rehaussé de pâte de verre multicolore. Signé.
1 200/1 300
- 73 HERMÈS** Paris made in France année 1994
Exceptionnel sac "Kelly" 28 cm en crocodile
porosus tricolore étrusque, gris et noir,
attaches et fermoir plaqué or, poignée, clefs,
cadenas recouvert, clefs, cadenas recouvert.
Très bon état (boîte d'origine).
10 000/12 000
- 74 HERMÈS** Paris made in France
Pochette «Jige» en crocodile porosus marron et
surpiquères ton sur ton, fermeture languette
sur rabat figurant un «H».
Bon état (très légères usures).
Ce lot a été confectionné dans des parties
d'espèces de crocodylidae spp, classées
aux annexes II/B de la Convention de Washing-
ton et de la règle 338/97 du CE du 9/12/1996.
Pour une sortie de l'UE un CITES d'export
sera nécessaire celui-ci étant à la charge
du futur acquéreur.
3 200/3 500
- 75 CHANEL**
Sac "Jumbo" en cuir matelassé argent,
fermeture en acier rhodié sur rabat,
anse bandoulière réglable chaîne en acier rhodié,
poche extérieure. Bon état (légères traces).
1 800/2 000
- 76 Yves SAINT LAURENT** collection Chinoise
Pendentif en métal doré figurant un motif
d'entrelacs serti de strass façon brillants rehaussés
de trois petits chapeaux à l'identique couvrant
chacun une goutte de perle blanche, monté
sur une double chaîne. Signé
1 100/1 200
- 77 Christian DIOR**
Bague alliance en or jaune gravée de
coquillages, épaulée d'une ligne de brillants.
Poids: 5,5 grs environ. T.50.
500/600
- 78 CHANEL**
Ceinture composée d'anneaux ovales en métal
doré matelassé, finissant par un médaillon
à l'identique rehaussé du sigle. Signée
550/650
- 79 HERMÈS** Paris Swiss made n° CL2.910/1335889
Montre "Clipper" en acier grand modèle
à lunette tournante, cadran noir, chiffres arabes,
dateur à quatre heures, chrono 3 cadrans,
aiguilles luminescentes, mouvement quartz,
bracelet à boucle déployante.
1 500/1 600
- 80 CHANEL** Swiss made n°M.D.24430
Montre "Première" plaqué or, cadran noir,
verre biseauté, mouvement quartz, bracelet
chaîne en métal doré entrelacé de cuir noir.
Taille M.
600/700
- 81 HERMÈS** Paris made in France
Sac "Birkin" 35cm en crocodile porosus bleu
jean, fermoir et attaches plaqués or,
double poignée, clefs, cadenas recouvert.
Bon état.
Ce lot a été confectionné dans les parties
d'espèces de crocodylidae spp, classées
aux Annexes II/B de la Convention de Washing-
ton et de la Règle 338/97 du CE du 9/12/1996.
Pour une sortie de l'UE un CITES d'export
sera nécessaire celui-ci étant à la charge
du futur acquéreur.
35 000/38 000
- 82 HERMÈS** Paris made in France
Sac "Haut à Courroies" en cuir grené beige
à surpiquères blanches, attaches et fermoir plaqué
or, double poignée, clefs, cadenas.
Bon état (usures aux coins).
4 600/4 800
- 83 CHANEL**
Sac "Jumbo" 30 cm, en cuir matelassé noir,
fermeture siglé en métal doré sur rabat, anse
bandoulière réglable chaîne en métal doré
entrelacé de cuir, poche extérieure. Bon état.
1 700/1 800

69



70



71



73a



73b



73



72



74



75



76



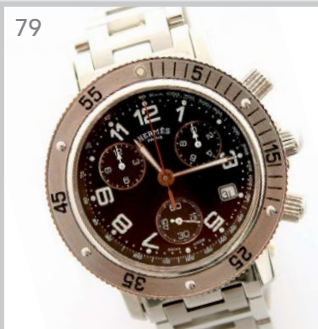
77



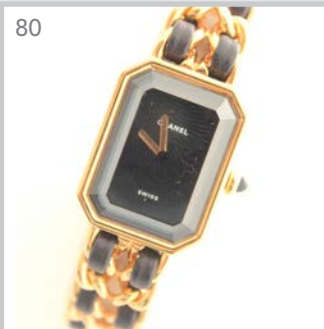
78



79



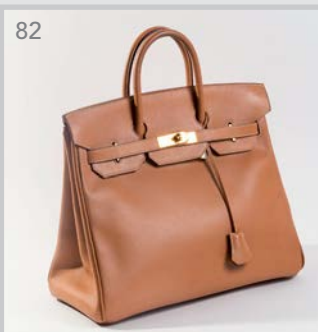
80



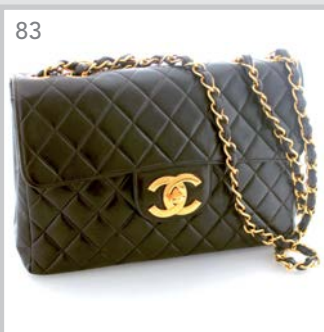
81



82



83



- 84** **HERMÈS** Paris Swiss made n°CC1.710/1293035
Montre "Cape Cod" en acier, cadran ivoire, chiffres arabes, dateur à trois heures, mouvement automatique, bracelet double tour en cuir noir.
Très bon état.
1 300/1 400
- 85** **HERMÈS** Paris, made in France
Sac "Birkin" 35 cm en alligator cognac, attaches, fermoir plaqué or, double poignée, clés, cadenas recouvert. Année 1996. Très bon état.
Ce lot a été confectionné dans les parties d'espèces de crocodylidaes spp, classées aux Annexes II/B de la Convention de Washington et de la Règle 338/97 du CE du 9/12/1996.
Pour une sortie de l'UE un CITES d'export sera nécessaire celui-ci étant à la charge du futur acquéreur.
28 000/30 000
- 86** **HERMÈS** Paris
Sac "Kelly" 35 cm en crocodile porosus noir, fermoir et attaches plaqué or, clefs, cadenas recouvert. Bon état (usures, restauration).
Ce lot a été confectionné dans des parties d'espèces de crocodylidaes spp, classées aux annexes II/B de la Convention de Washington et de la règle 338/97 du CE du 9/12/1996.
Pour une sortie de l'UE un CITES d'export sera nécessaire celui-ci étant à la charge du futur acquéreur.
6 000/7 000
- 87** **HERMÈS** Paris made in France
Sac "Plume" 28cm en crocodile porosus cerise, fermeture éclair, attaches plaqué or, double poignée. Très bon état.
Ce lot a été confectionné dans les parties d'espèces de crocodylidaes spp, classées aux Annexes II/B de la Convention de Washington et de la Règle 338/97 du CE du 9/12/1996.
Pour une sortie de l'UE un CITES d'export sera nécessaire celui-ci étant à la charge du futur acquéreur.
11 000/12 000
- 88** **HERMÈS** Paris made in France
Sac "Birkin" 40cm en cuir grené chocolat, attaches et fermoir plaqué or, double poignée.
Bon état (manque clefs, cadenas).
5 300/5 800
- 89** **CARTIER** circa 1995, N° D45335
Bague en or figurant des coeurs, dont un rehaussé de brillants. T 53. Poids brut: 14,10 grs
1 000/1 200
- 90** **CHANEL**
Sac 2,55, 27cm en plastique transparent gansé de cuir métallisé argent, poche extérieure, double anse chaîne en métal chromé entrelacée de cuir.
850/950
- 91** **CHANEL** collection croisière
Sac 33 cm en cuir formant des rayures en dégradé de rose, fermeture pression, base reprenant la semelle d'une espadrille en caoutchouc et corde, double anse chaîne en acier entrelacée de cuir rose et ornées du sigle.
Bon état (égrenures, salissures).
900/1 000
- 92** **HERMÈS** Paris made in France année 1999
Sac "Birkin" 35 cm en cuir noir, attaches et fermoir palladium, double poignée, clefs.
Bon état (manque cadenas, oxydations sur le palladium).
5 000/6 000
- 93** **CHANEL** collection croisière
Sac 31cm en tweed bouclette matelassé rose, fermeture en acier sur rabat, anse bandoulière réglable en cuir noir, poche extérieure.
Très bon état.
800/900
- 94** **HERMÈS** Paris made in France
Sac "Birkin" 40cm en cuir bleu jean, attaches et fermoir palladium, double poignée. Bon état. (égrenures, légères décolorations).
5 300/5 800
- 95** **HERMÈS** Paris made in France
Sac "Evelyne" en cuir grené vert, fermeture languette sur pression, devant figurant un "H" perforé, anse bandoulière sangle.
Très bon état (légères usures aux coins).
700/800
- 96** **HERMÈS** Paris made in France
Sac "Vespa" en cuir grené blanc, fermeture chaîne d'ancre en palladium, anse bandoulière sangle. Très bon état.
700/800
- 97** **CARTIER** circa 1996 n° G32398
Bague solitaire en or blanc serti d'une améthyste. T 54. Poids brut : 12,9 grs
600/700
- 98** **HERMÈS** Paris, made in France
Sac "Herbag" à transformation en toile chinée écru et cuir marron, pattes de serrage sur clous de selle en métal doré, poignée, anse bandoulière ; nous y joignons un sac interchangeable en toile maron.
Bon état (égrenures).
600/700
- 99** **CHANEL**
Sac "2.55, Mademoiselle" 25cm en toile matelassée à rayures blanches et bleues, fermoir siglé en laiton doré sur rabat, intérieur doublé de cuir blanc, siglé sous second rabat, poche zippée, poche extérieure, anse chaîne en laiton doré entrelacée de toile à la couleur.
Bon état (décoloration).
700/800

84



85



86



88



89



87



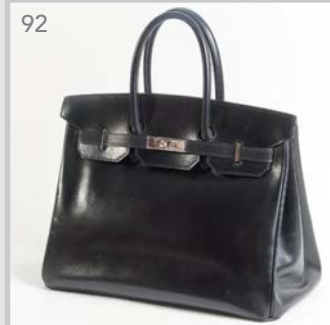
90



91



92



93



94



95



96



97



98



99

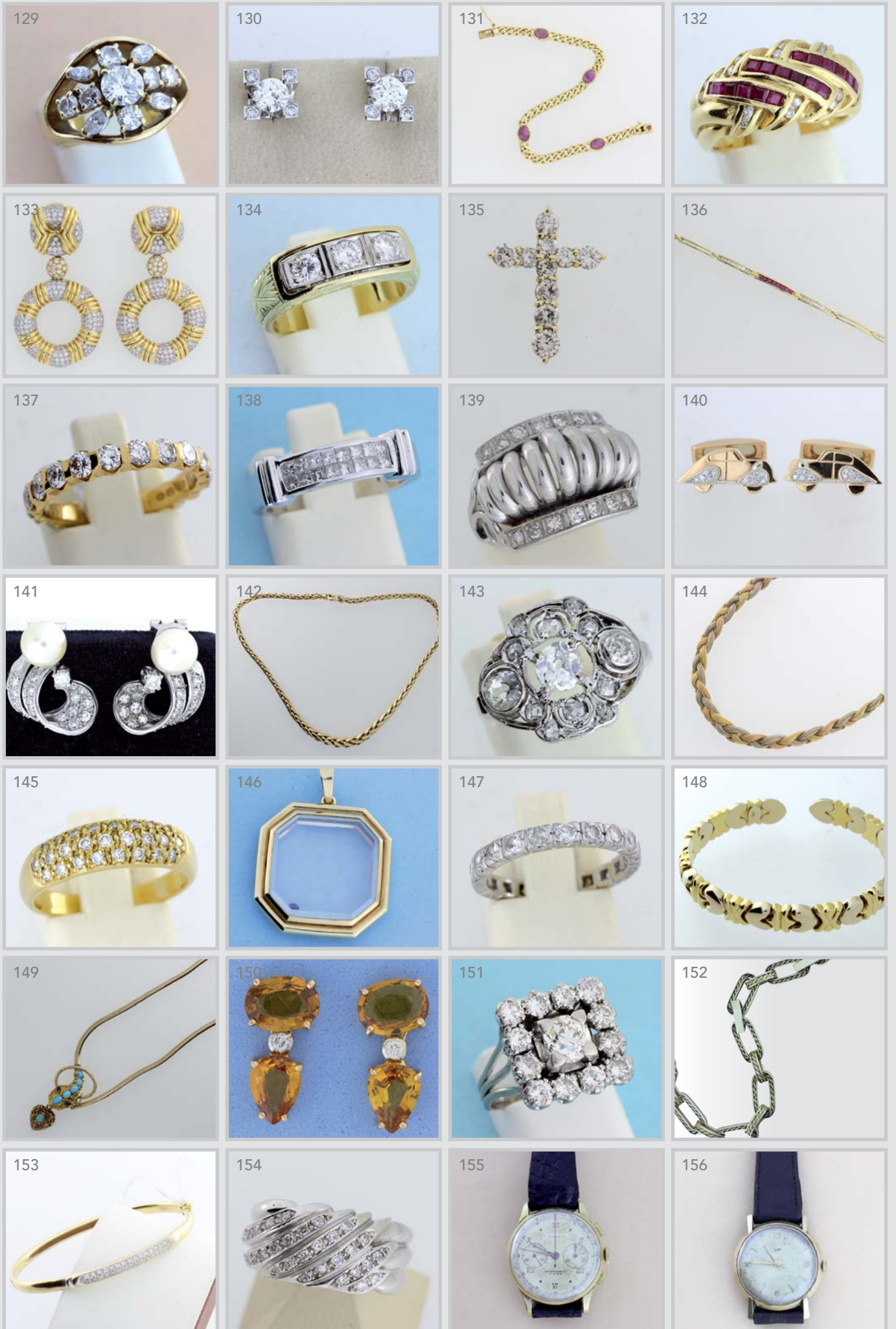


101	Bague en or ornée de 7 topazes bleues calibrées. P. 7g	480/500	116	Pendentif "Cœur" en or gris serti de brillants. P. 11,4g	1500/1800
102	Bague en or ornée d'un cabochon de corail épaulé de deux pavages de brillants. P. 6,5g	950/1000	117	Bague en or ornée de 9 lignes de brillants. P. 7,7g	1200/1500
103	Bague «fleur» en or sertie de brillants. P. 5,2g	1200/1300	118	Bague boule en or ornée d'un pavage de saphirs et de brillants en serti clos. P. 13,6g	1800/2000
104	Paire de créoles en or enrichies de pierres de couleurs et de brillants. P. 9,1g	650/700	119	CORUM. « 10 DOLLARS » Montre en or sur bracelet croco, mouvement mécanique. P. 30g	1500/1800
104B	Bague en or ornée d'une tourmaline et de brillants. P. 10,6g	650/700	120	Parure en or souple orné de motifs sertis de brillants comprenant un collier. P. 48g et un bracelet. P. 27g	1500/1600
105	Bague en or ornée d'un saphir cabochon dans un double entourage de brillants. P. 7,2g	1500/1600	121	Collier en or jaune orné d'un motif central en or gris pavé de brillants. P. 95,9g	2200/2500
106	Bague en or ornée d'un diamant épaulé de deux rubis. P. 8,6g	750/800	122	BULGARI Bracelet rigide en or et acier.	1500/1600
107	Bague boule cordée en or de deux couleurs enrichie de diamants. P. 13,5g	950/1000	123	Pendentif "cœur" en or orné d'un saphir rose taillé en cœur dans un entourage de brillants. P. 2,6g	950/1000
108	Bague en or ornée d'une émeraude entourée de brillants. P. 5,5g	1800/2000	124	Bague en or ornée de trois topazes bleues. P. 9,5g	500/600
109	Bague croisée en or blanc pavée de brillants (2,7cts env.). P. 9,1g	1800/2000	125	Paire de boucles d'oreilles "trèfles" en or serties de topazes bleues. P. 2,7g	250/300
110	Bague en or à godrons ornée d'un brillant (0,25ct env.). P. 7,4g	650/700	126	Paire de boucles d'oreilles en or ornées de rubis et de brillants. P. 12,4g	950/1000
111	Bague en or blanc sertie de brillants. P. 10,3g	1000/1200	127	Paire de boucles d'oreilles en or ornées de perles surmontées de brillants. P. 9g	650/700
112	Bracelet 3 anneaux en or de trois couleurs. P. 87,9g	3500/3800	128	Chevalière en or gravée d'armoiries sur cornaline. P. 5,4g	650/700
113	Chaîne en or ornée d'une perle surmontée d'un diamant de taille navette. P. 17,3g	800/900			
114	Chaîne en or ornée d'un pendentif serti de brillants retenant une perle baroque en pampille. P. 12,4g	600/800			
115	Paire de boucles d'oreilles "cœur" en or ornées d'améthystes dans un entourage de brillants. P. 5,3g	1200/1500			

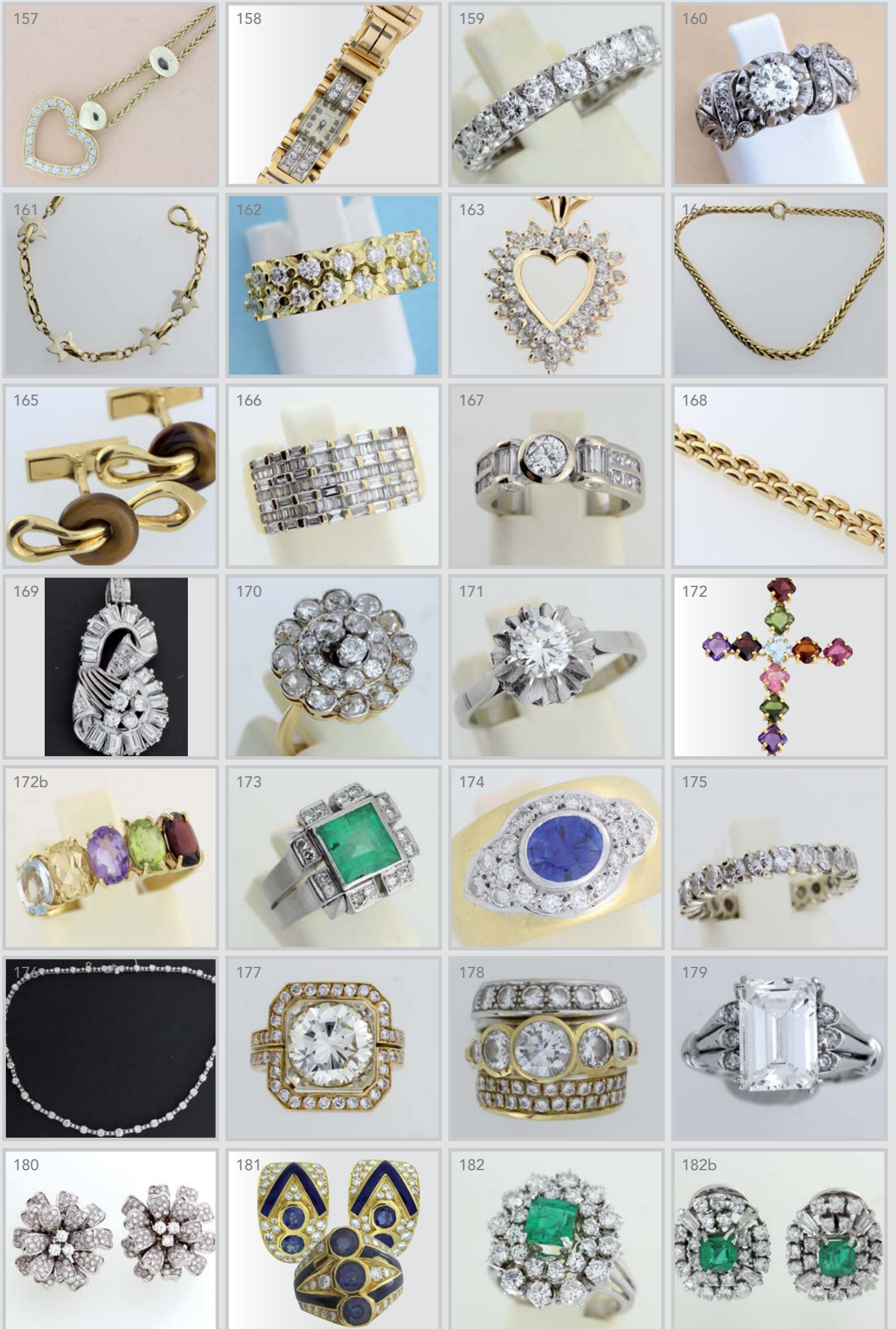
BIJOUX - MONTRES



129	Bague en or ornée d'un brillant, de diamants navettes et de brillants. P 9,8g 1200/1300	143	Bague en or ornée d'un diamant central et de diamants. P. 3,8g 1200/1300
130	Paire de puces d'oreilles en or gris ornées chacune d'un brillant central (1ct chaque env.) épaulé de 4 brillants. P. 9,1g 7500/8000	144	Bracelet "tresse" en or de trois couleurs. P. 23,6g 1200/1300
131	Bracelet en or orné de rubis cabochons. P. 14,7g 800/1000	145	Bague jonc en or ornée d'un pavage de brillants. P. 5,3g 500/600
132	Bague boule en or à godrons enrichie de rubis calibrés et de brillants. P 7,6g 750/800	146	CARTIER Pendentif octogonal en or enrichi de cristal et de lapis. P 18,1g 950/1000
133	Paire de boucles d'oreilles en or à godrons ornées de brillants (3,5cts env.). Portent un numéro. P. 40,7g 3800/4000	147	Alliance en or sertie de brillants. TDD 52. P 2,9g 850/900
134	Bague jarretière en or sertie de trois diamants (0,65ct env.). P 9,7g 850/900	148	Bracelet rigide ouvert en or à motifs de cœurs. P. 19,4g 950/1000
135	Croix en or gris sertie de brillants (1ct env.). P. 2,1g 650/700	149	Collier spirotube en or retenant un motif de serpent enrichi de turquoises et de grenat. (14K). P 26,8g 1300/1500
136	Bracelet en or enrichi de rubis calibrés et de diamants princesses. P 11,5g 1200/1300	150	Paire de boucles d'oreilles en or ornées de saphirs jaunes et de brillants. P. 3,6g 850/900
137	Alliance en or sertie de brillants. P. 3,7g 1500/1600	151	Bague en or gris de forme carré ornée d'un brillant central dans un entourage de brillants. P. 7,2g 2500/2700
138	Bague en or ornée de diamants de taille princesse. P. 5,9g 650/700	152	Bracelet "cordage" en or articulé. P. 42,6g 2200/2500
139	Bague 1940 en or gris ornée de deux lignes de brillants retenant des godrons. P. 12,8g 1500/1600	153	Bracelet rigide ouvrant en or enrichi de brillants. P. 10,1g 750/800
140	Paire de boutons de manchettes "voitures" en or enrichis de brillants. P 17,3g 1500/1600	154	Bague en or ornée de lignes de brillants. P. 12,4g 1200/1300
141	Paire de boucles d'oreilles volutes en or platine ornées perles et de brillants. P. 11g 1500/1600	155	Montre chronographe en or sur bracelet cuir. P. 47g 650/700
142	Collier en or à maille épi. P. 16g 800/900	156	LIP Montre d'homme en or sur bracelet cuir. P. 34,7g 450/500



157	Collier en or à motif de cœur serti de brillants. P. 8,6g	850/900	172	Croix en or enrichie de pierres fines multicolores. P. 3g	550/600
158	Montre 1940 "Tank" de dame en or et platine la lunette enrichie de brillants. P. 64g	2 500/2700	172b	Bague en or ornée de pierres fines multicolores. P. 2,9g	350/400
159	Alliance en platine sertie de brillants (2,6cts env.). P 4g. TDD 52	2000/2200	173	Bague en platine ornée d'une émeraude et de brillants. P 12,5g	1500/1700
160	Bague en or ornée d'un diamant central épaulé de diamants (1ct env.). P 3,6g	1200/1300	174	Bague jonc en or ornée d'un saphir entouré de brillants. P 8,3g	1200/1300
161	Bracelet en or de deux couleurs à motifs d'étoiles. P. 24,2g	1200/1300	175	Alliance en or gris sertie de brillants. P. 3,4g TDD 55	2000/2200
162	Bague en or ornée de deux lignes de brillants. P. 8,1g	850/900	176	Collier rivière en or gris entièrement serti de diamants. Poids des diamants : 20cts env. P. 34,6g	8000/9000
163	Pendentif "cœur" en or serti de brillants. P. 4,9g	950/1000	177	Bague en or ornée d'un brillant central entouré de brillants. Poids du diamant : 4cts env. P 10,7g	12 000/15 000
164	Collier en or à maille épi en chute. P. 28,8g	1500/1700	178	Bague en or de deux couleurs ornée de diamants dont 5 plus importants. Diamant central : 1,75ct env.	5500/6000
165	Paire de boutons de manchettes en or enrichis d'œil de tigre. P. 17,6g	650/700	179	Bague en or ornée d'un diamant de taille émeraude. P 7,7g - Poids du diamant : 4,51cts Couleur : F Pureté : VS2 Certificat Monaco Gem Lab	40 000/50 000
166	Bague en or sertie de diamants baguettes. P. 6,1g	1500/1700	180	Paire de boucles d'oreilles « fleurs » en or gris entièrement serties de brillants. P 27,4g	5000/6000
167	Bague en or gris ornée d'un brillant central épaulé de diamants baguettes et de lignes de diamants princesses. P. 6,1g	950/1000	181	Parure en or émaillé enrichie de saphirs et de brillants comprenant une paire de clips d'oreilles. P 17,7g et une bague. P 12,4g (manques à l'émail sur la bague).	3000/3500
168	Bracelet Tank 1940 en or. P. 68,6g	2800/3000	182	Bague en or ornée d'une émeraude de Colombie (1,72ct) dans un double entourage de brillants. P. 8,2g Certificat Monaco Gem Lab.	3800/4000
169	Pendentif « volute » en or gris serti de brillants et de diamants baguettes. P 6g	2000/2200	182B	Paire de boucles d'oreilles en or ornées d'émeraudes entourées de diamants baguettes et de brillants. P. 9,2g	2500/2800
170	Bague en or ornée d'un diamant central entouré de diamants. P 6,6g	2000/2200			
171	Bague en or ornée d'un diamant solitaire (1,03ct) Couleur I – Pureté : VVS2. P 11,1g Certificat Monaco Gem Lab	3800/4000			



183	Bague boule en or serti d'un pavage de citrines et de brillants. P 13g	1200/1300	197	Bague en or sertie de lignes de brillants et de diamants baguettes retenant un motif central serti de brillants. P. 5g	1300/1400
184	Bague 1940 en or et platine ornée d'un diamant central entouré de diamants. P 8,2g	1200/1300	198	Chevalière en or gravée d'un blason. P. 16,5g	880/900
185	Paire de boucles d'oreilles en or à motifs cordés serties chacune d'un brillant. P 6,8g	2500/2700	199	Collier ligne en or orné de brillants en chute. P 42,2g	4500/5000
186	Broche Art Déco en platine sertie de diamants. P. 24,5g	3800/4000	200	Collier de boules de corail	1000/1200
187	Bracelet ligne en platine sertie de diamants (2,8cts env.). P 16,1g	3200/3500	201	Bracelet en or à motif de fleur serti d'un brillant central et de brillants en entourage. P. 14,5g	1500/1700
188	Paire de boucles d'oreilles en or froissé. P. 14,4g	600/700	202	Bague Toi et Moi en or ornée d'un saphir et d'un diamant épaulés de diamants. P. 4,4g	1800/2000
189	Bague jarretière en or sertie de diamants et de deux saphirs. P 4,2g	1000/1200	203	Bague "fleur" en or ornée d'un diamant central entouré de brillants. P. 6,2g	850/900
190	Sautoir de perles Akoia en chute.	950/1000	204	Bague en or ornée d'un brillant entouré de brillants. P 6,4g	1800/2000
191	Bague en or ornée d'un saphir épaulé de brillants. P. 3,4g	1200/1300	205	Bague boule en or gris ornée de trois diamants principaux dans un pavage de brillants. (centre 1,7ct env.:2x1ct env.). P. 6,3g	4800/5000
192	Broche en or ornée de saphirs et de brillants. P. 23,7g	1500/1600	206	Paire de boucles d'oreilles en or à motifs de fleurs sertis de diamants et de chutes de diamants. P. 5,5g	1500/1700
193	Bague en or et platine ornée de trois diamants. P. 4,9g	1500/1600	207	Paire de boucles d'oreilles en or ornées de trois motifs sertis de diamants princesses épaulés de lignes de brillants. P. 7,5g	1800/2000
194	ROLEX Oyster Perpetual date just. Montre de dame en or cadran en malachite. P 72,4g	3800/4000	208	Bague en or à godrons ornée de diamants princesses et de brillants (4cts env.). P 17,8g	3800/4000
195	BAUME ET MERCIER Montre en acier à double compteurs, mouvement quartz.	750/800	209	Pendentif "cœur" en or serti de brillants. P. 2,6g	850/900
196	Bague en or ornée d'un cabochon de quartz gravé. P. 12,4g	650/700	210	Bague en or ornée d'une ligne de diamants princesses entre deux lignes de brillants (1,5ct env.). P 7,4g	1500/1700

183



184



185



186



187



188



189



190



191



192



193



194



195



196



197



198



199



200



201



202



203



204



205



206



207



208



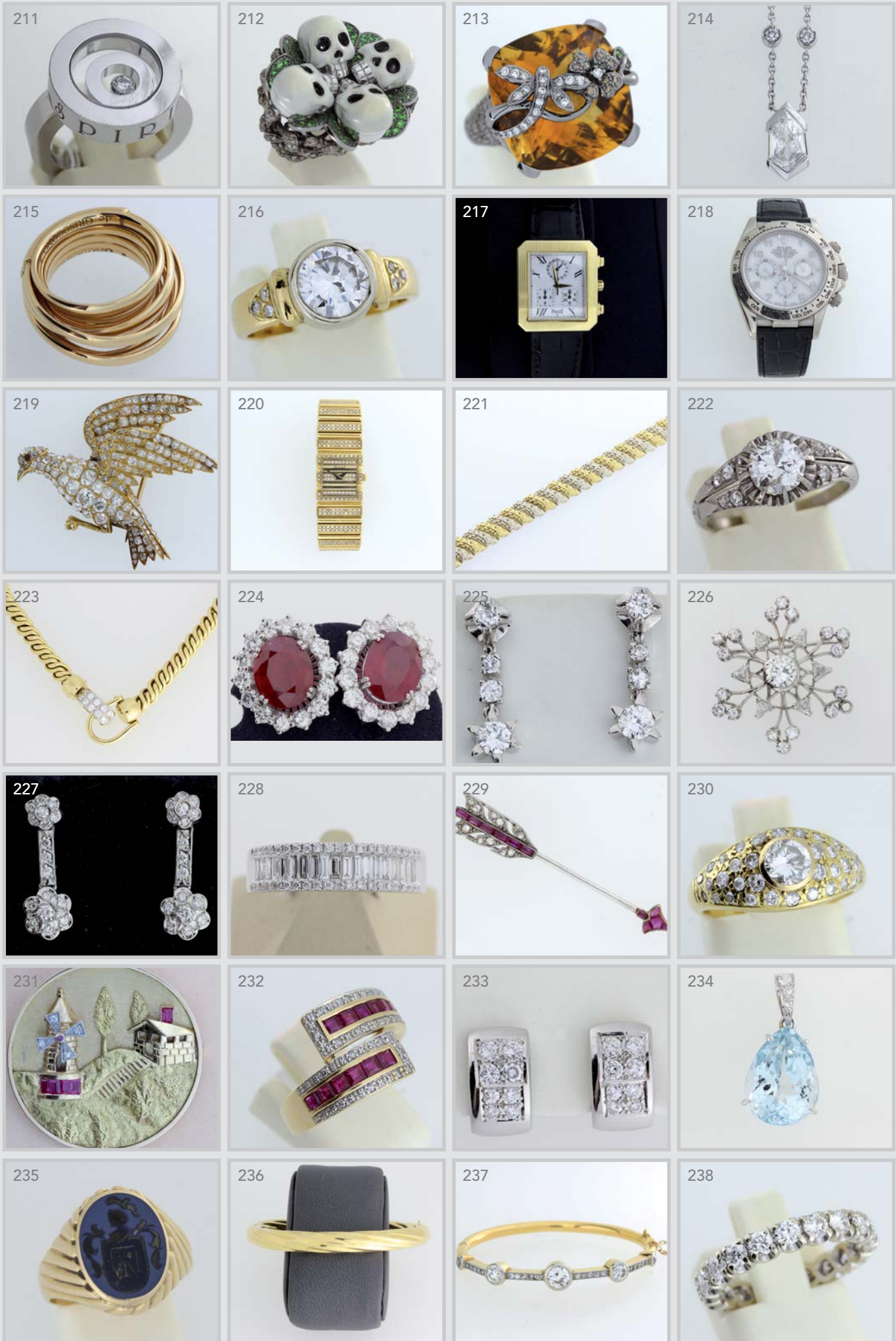
209



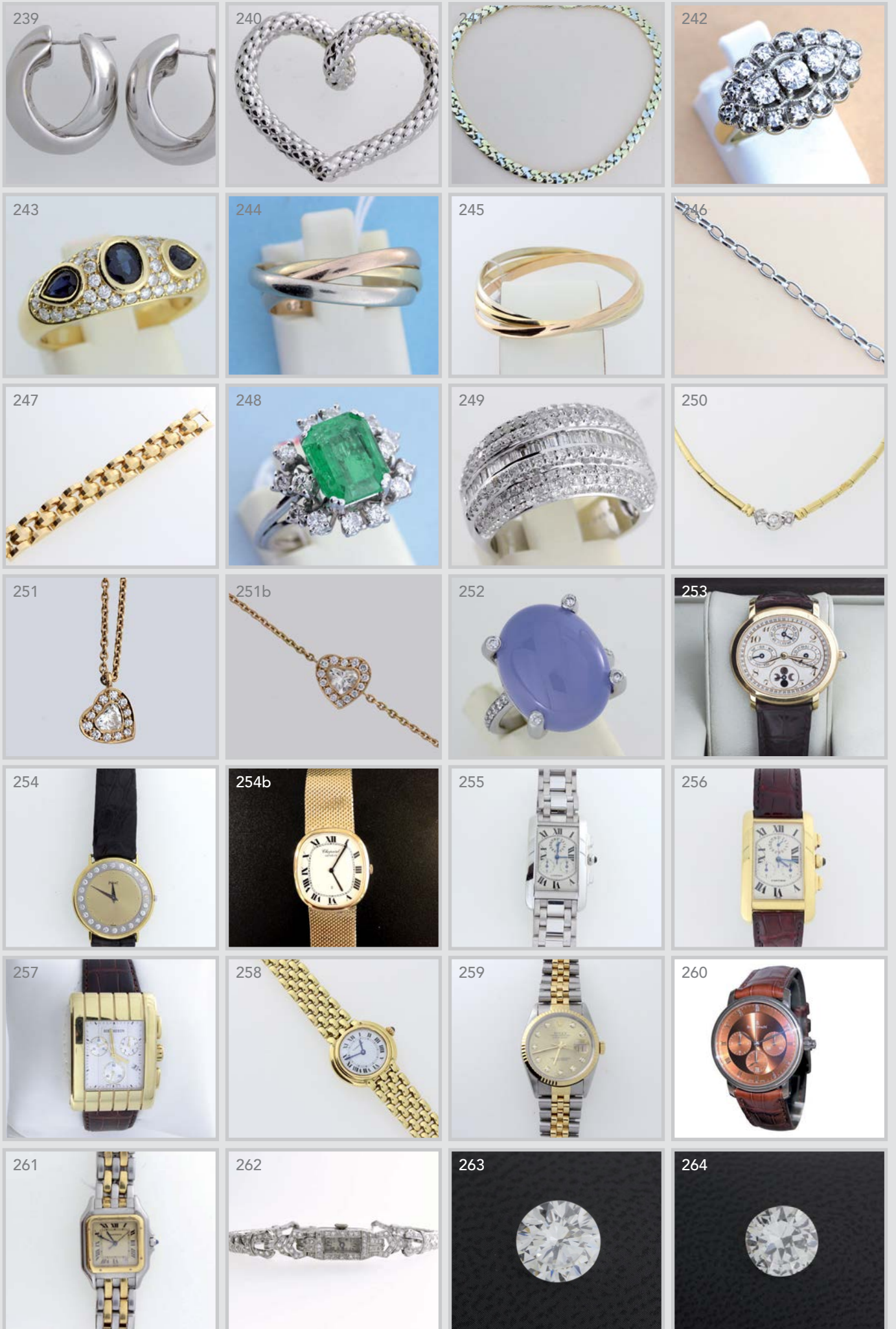
210



211 CHOPARD Happy Spirit. Bague en or gris ornée d'un diamant mobile. 15,6g	2200/2200	224 Paire de boucles d'oreilles en or ornées de rubis (8,18cts) traités entourés de diamants. P. 18,8g	8500/9000
212 LYDIA COURTEILLE « Vanités » Bague en or gris et rhodium noir enrichie de diamants noirs et de grenats démantoides. P. 44,9g	8500/9000	225 Paire de puces d'oreilles en or serties de brillants retenant une ligne de brillants et un motif d'étoile serti d'un brillant. P 7,4g	2000/2500
213 LYDIA COURTEILLE Bague en or blanc et rhodium noir ornée d'une citrine surmontée d'un motif de papillon et d'une fleur sertis de diamants épaulés de diamants bruns et de grenats verts. P 21,3g	3800/4000	226 Broche "flocon" en or enrichie de brillants, le centre plus important. P. 8,2g	5500/6000
214 Chaîne en or gris ornée d'un diamant en serti clos (1,07ct) de taille fantaisie. P. 4,3g	3800/4000	227 Paire de boucles d'oreilles en or à motifs de fleurs serties de brillants. P 4,8g	850/900
215 DE GRISOGONO Allegra. Bague en or rose. P. 29,1g	3500/4000	228 Bague en or ornée d'une ligne de diamants baguettes entre deux lignes de brillants. P. 4,3g	1800/2000
216 Bague en or jaune ornée d'un diamant central (1,80ct env.) épaulé de six diamants. P 6,7g	9000/1000	229 CARTIER Epingle Art Déco or et platine stylisant une flèche enrichie de rubis et de brillants. P 2,1g	1800/2000
217 PIAGET PROTOCOLE à trois compteurs. - Montre en or jaune sur bracelet croco à boucle déployante, mouvement quartz. P 68,5g - Boîte, écrin et papiers	4000/5000	230 Bague boule en or ornée d'un diamant central (0,35ct env.) et de 34 brillants (0,65ct env.). P 3,4g	950/1000
218 ROLEX. DAYTONA. Oyster Perpetual Montre en or blanc sur bracelet croco à boucle déployante. - Boîte	10 000/12 000	231 Broche pendentif "moulin" en or enrichie de diamants et de pierres. P 18,4g	1200/1500
219 Broche « Oiseau » en or entièrement pavée de diamants.	3000/4000	232 Bague Toi et Moi en or ornée de rubis calibrés et de brillants. P 5,8g	650/700
220 PIAGET. POLO. Montre de dame en or entièrement sertie de brillants, mouvement quartz.	6000/5000	233 Paire de boucles d'oreilles en or gris ornées de lignes de brillants (1,6ct env.). P. 8g	1500/1600
221 Bracelet en or de deux couleurs. P. 38g	1900/2000	234 Pendentif en or gris orné d'une Aigue marine taillée en poire 22,21cts, la bélière sertie de diamants. P. 11g	1800/2000
222 Bague en platine ornée d'un diamant central (1ct env.) épaulé de diamants. P. 3,4g	1800/2000	235 Chevalière en or gravée d'armoiries sur agate. P. 6g	500/600
223 Collier en or torsadé, le fermoir est pavé de brillants. P 181g	5800/6000	236 Bracelet rigide ouvrant en or torsadé. P. 16,6g	800/900
		237 Bracelet rigide ouvrant en or et platine ornée d'un diamant central (1,5ct env.) de deux diamants (0,70ct chacun env.) de deux diamants plus petits (0,30ct env.) et de lignes de diamants. P. 17,3g	5500/6000
		238 Alliance en or sertie de brillants (3cts env.). P. 3,3g - TDD 54	2000/2500



239	Paire de boucles d'oreilles en or à motif de nœud. P 10,5g	450/500	252	Bague en or gris ornée d'une calcédoine cabochon épaulée de brillants. P 10,1g	1200/1500
240	Pendentif « cœur » en or gris. P 5,7g	300/400	253	AUDEMARS PIGUET Quantième Perpetuel Cal : 2120/2801 23. - Montre d'homme en or rose sur bracelet croco. - Garantie et Mode d'emploi.	15 000/20 000
241	Collier en or de trois couleurs. P. 49g	2200/2500	254	PIAGET Montre en or sur bracelet cuir, le cadran est serti de diamants, mouvement mécanique.	2500/2800
242	Bague 1900 en or ornée d'un pavage de brillants. P. 5,5g	1300/1500	254B	CHOPARD Montre d'homme en or, mouvement quartz. P 84,3g. Papier - Etat neuf	2000/2500
243	Bague en or ornée d'un saphir épaulé de deux saphirs poires et de brillants. P 7,7g	750/800	255	CARTIER TANK AMERICAINE à trois compteurs. Montre d'homme en or gris, mouvement quartz. P. 155,6g - Boîte et maillon supplémentaire.	8000/9000
244	CARTIER « Trinity » Bague trois anneaux en or de trois couleurs. P. 4g	450/500	256	CARTIER TANK AMERICAINE à trois compteurs. Montre d'homme en or jaune sur bracelet croco à boucle déployante, mouvement quartz. P.67,4g - Etui.	4000/5000
245	Bracelet 3 anneaux en 3 ors. P. 68,1g	2800/3000	257	BOUCHERON REFLET à trois compteurs et dateur. Montre d'homme en or jaune sur bracelet croco à boucle déployante, mouvement quartz. P. 138,8g - Ecrin et boîte.	4000/5000
246	Bracelet en or blanc. P. 8,6g	450/500	258	CARTIER Colisée, montre de dame en or, mouvement quartz .P brut 49g - Boîte, papier et maillons supplémentaires.	5000/6000
247	Bracelet Tank en or à motifs articulés. P. 64,3g	3200/3500	259	ROLEX Oyster Perpetual Date Just Montre en or et acier, les index sertis de diamants.	3200/3500
248	Bague en or ornée d'une émeraude entourée de brillants. P. 6,8g	3500/3800	260	BLANCPAIN – Villeret Montre d'homme chronographe en or gris à monopoussoir calibre M185 à réserve, heure, minute, petite seconde, date à 6h. Etat neuf - Boîte et papiers	7000/9000
249	Bague en or ornée de lignes de brillants et de lignes de diamants baguettes (2cts env.). P 9,2G	2800/3000	261	CARTIER Panthère. Montre de dame en or et acier. Papiers et maillons supplémentaires.	1200/1500
250	Collier en or ornée d'un brillant central (0,25 env.) épaulé de brillants. P. 28,6g	1500/1800	262	Montre Art Déco de dame en platine entièrement sertie de brillants. P 24g	1800/2000
251	Chaîne en or rose orné d'un pendentif stylisant un cœur serti d'un diamant taillé en cœur (0,35ct env.) dans un entourage de brillants. P 3,8g	1200/1500	263	Diamant - Poids : 1,6ct	3500/4000
251B	Bracelet en or orné d'un motif de cœur serti d'un diamant taillé en cœur (0,35ct env.) dans un entourage de brillants. P 7,2g	300/1500	264	Diamant Poids 1,40ct	3000/3500



265	Bague entrelacée en or sertie de brillants. P. 7,1g	900/1000	280	Large anneau en or gris ajouré serti de diamants navettes et de brillants (1,5ct env.). P 12,1g	2200/2500
266	Paire de boucles d'oreilles en or pavées de brillants. P 18,9g	1500/1800	281 FRED	Bracelet rigide en or gris enrichi de brillants. P 26,3g	1600/1800
267	Bague "bombée" en or gris pavée de brillants (7cts env.). P11,8g	4800/5000	282	Bague en or ornée d'un brillant solitaire (1,12ct). P 3,6g	2200/2500
268	Paire de boutons de manchettes en or ornés de brillants et de diamants baguettes. P. 5,8g	1800/2000	283 BREIL	Montre en or à trois compteurs sur bracelet croco vert. Mouvement quartz.	1000/1200
269	Ciseaux 19 ^{eme} en or. Epoque Restauration. P. 8G	280/300	284 BULOVA	Montre en acier à trois compteurs, la lunette est sertie de diamants, maillons supplémentaires.	1500/1800
270	Bague en platine ornée d'un cabochon de corail dans un entourage de diamants. P 6,8g	1800/2000	285 CHAUMET	Montre d'homme en or et acier, jour et date, mouvement quartz.	1000/1200
271	Bague en or ornée d'une émeraude dans un entourage de brillants. P. 4,8g	1500/2000	286	Bague Toi et Moi en or sertie de lignes de brillants. P 5,2g	850/900
272	Bague en or ornée d'une ligne de brillants, de lignes de diamants baguettes et trapèzes. P 5,6g	680/700	287	Bague en or ornée d'une émeraude (5,06cts) dans un entourage de diamants de taille princesse (1,6ct env.). P 11,6g Certificat Monaco Gem Lab	8500/9000
273	Collier en or orné d'un motif de nœud serti de brillants et de diamants navettes (2,80cts env.). P. 36,9g	3200/3500	288	Bracelet ligne en or gris et platine serti de brillants, le fermoir enrichi d'un diamant baguette (3,5cts env.) P. 30,9g	3800/4000
274	ROLEX Oyster Perpetual SUBMARINER Verte. Montre d'homme en acier lunette verte (boîte, écrin, maillons supplémentaires). Etat neuf.	6000/7000	289	Bracelet ligne en or et platine serti de brillants, le fermoir serti d'un diamant baguette (5,5cts env.) P 31,7g	8500/9000
275	Bague boule en or ornée de lignes de brillants (3,6cts env.). P. 12,7g	4500/5000	290	Bague en or ornée d'une émeraude (2,67cts) dans un double entourage de brillants (2cts env.). P 11,1g. Origine de l'émeraude : Colombie. Certificat Monaco Gem Lab.	6500/7000
276	Bague en or ornée d'un diamant coussin. Poids du diamant : 3,17ct Couleur : I - Pureté : SI2. Certificat CCIP	18 000/20 000	291	Bague en or et platine ornée d'une citrine, de diamants baguettes et de brillants. P. 10g	1500/1800
277	Bague jonc en or jaune enrichie de brillants. P. 8,5g	850/900	292	Bague en or ornée d'une perle épaulée de 4 brillants. P 11,8g	1200/1500
278	LYDIA COURTEILLE Bague en or ornée d'une importante améthyste sur une monture sertie de rubis (8,40cts env.). P 39,5g	9300/9500			
279	LYDIA COURTEILLE Paire de pendants d'oreilles en or ornés d'améthystes taillées en poire surmontées de motifs d'étoiles de mer serties de rubis. P 37,4g	5800/6000			

265



266



267



268



269



270



271



272



273



274



275



276



277



278



279



280



281



282



283



284



285



286



287



288



289



290



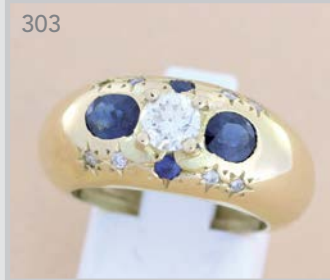
291



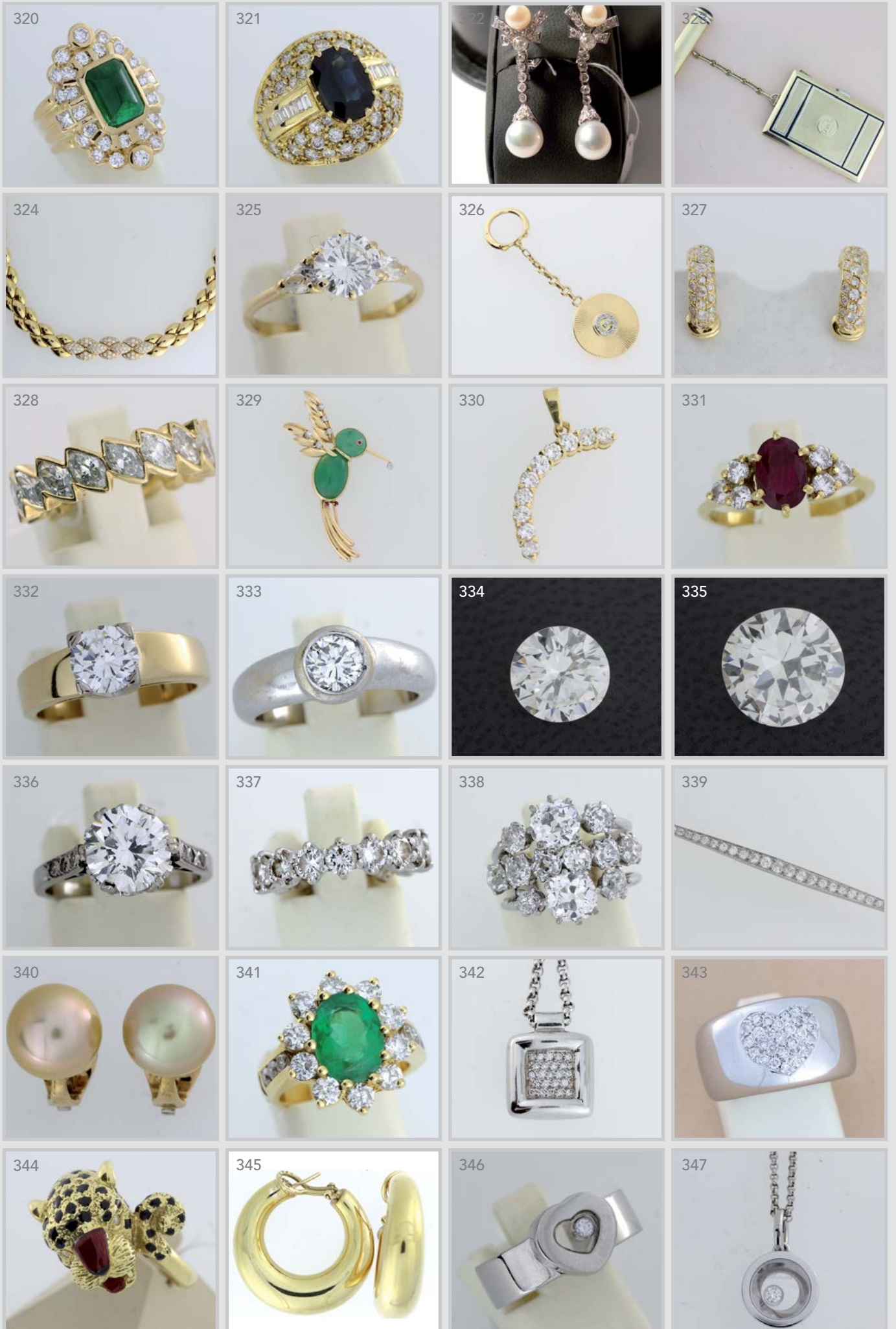
292



- 293** Broche en or et platine enrichie de brillant ornée d'un motif de scarabée enrichi de saphirs taillés en poire et de diamants.
P. 10,1g 2800/3000
- 294** Demi alliance en or sertie d'une ligne de diamants de taille princesse.
P 4,2g 1300/1500
- 295** Bracelet rigide ouvrant en or orné d'une ligne de brillants.
P 14,2g 950/1000
- 296** Bague boule en or sertie de brillants.
P. 9,2g 950/1000
- 297** Paire de créoles en or de deux couleurs enrichies de brillants.
P 4,3g 850/900
- 298** Sautoir en platine d'époque Art Déco enrichi de 99 brillants enrichi d'un pendentif "pompon" sertie de brillants (20cts env.).
P 34,7g 15 000/18 000
- 299** Bague en or ornée de deux lignes de brillants.
P. 8,4g 850/900
- 300** Bague en or ornée d'une émeraude dans un entourage de brillants.
P 8,8g 3500/4000
- 301** Collier en platine ornée d'une émeraude et d'un diamant taillés en cœur et de diamants.
P. 9,9g 4800/5000
- 302** Bracelet ligne en or gris sertie de brillants (8cts env.). P. 17,1g 9500/10000
- 303** Bague jonc en or ornée d'un diamant central épaulé de deux saphirs et de diamants et de saphirs en sertie étoilé.
P 11,1g 1200/1500
- 304** Bague en or et platine sertie de brillants.
P. 4,2g 1500/1800
- 305** Ensemble en or et rubis comprenant une bague et une broche.
P 5,9 et 13,5g 800/900
- 306** Broche 1940 en or et platine ornée de trois diamants.
P 10,6g 500/600
- 307** Bague en or ornée d'une ligne de saphirs calibrés.
P 5,5g 150/200
- 308** Paire de boucles d'oreilles en or ornées d'améthystes taillées en poire entourées de brillants. P. 2,6g 400/500
- 308B** Chaîne en or et son pendentif sertie d'une améthyste taillée en poire entourée de brillants.
P. 2,2g 400/500
- 309** Parure en or enrichie de tourmalines, d'aigues marines et de brillants comprenant un collier et une paire de pendants d'oreilles.
P 6,6g et 10,1g 1500/1800
- 310 BOUCHERON**
Collier en quartz rose godronné, les trois motifs principaux sont enrichis de brillants. 2000/2200
- 311 CHOPARD – 1000 MIGLIA GMT**
Montre d'homme en acier sur bracelet cuir à trois compteurs, mouvement automatique. 2200/2500
- 312 CHOPARD – IMPERIALE.** Montre d'homme en acier à boucle déployante, mouvement quartz. Boîte, papiers, maillons supplémentaires. 3500/3800
- 313** Bague en or gris ornée d'un diamant central (1,56ct) en sertie clos entouré et épaulé de brillants. Couleur : F - Pureté : S11 - Certificat Laboratoire Français Gemmologie 8500/9000
- 314 VAN CLEEF & ARPELS**
Paire de clips d'oreilles stylisant des cœurs en or gris pavés de brillants.
P 8g 2200/2500
- 315** Paire de boucles d'oreilles en or gris ornées chacune d'une chute de brillants retenant un motif de fleur centré d'un saphir entouré de brillants.
P 5,6g 2400/2800
- 316** Bague en or ornée d'un rubis ovale (2cts env.) dans un entourage de diamants. 1400/1800
- 317** Bague de forme navette en or ornée d'une émeraude (2,80cts env.) dans un double entourage de brillants.
P 6,5g 1500/2000
- 318** Bague en or entièrement sertie de brillants et de diamants princesses.
P 12,7g 3000/3500
- 319** Bague en or ornée d'un diamant navette entouré de brillants sur une monture jupe entièrement sertie de diamants trapèzes.
P 9,6g 4000/4500



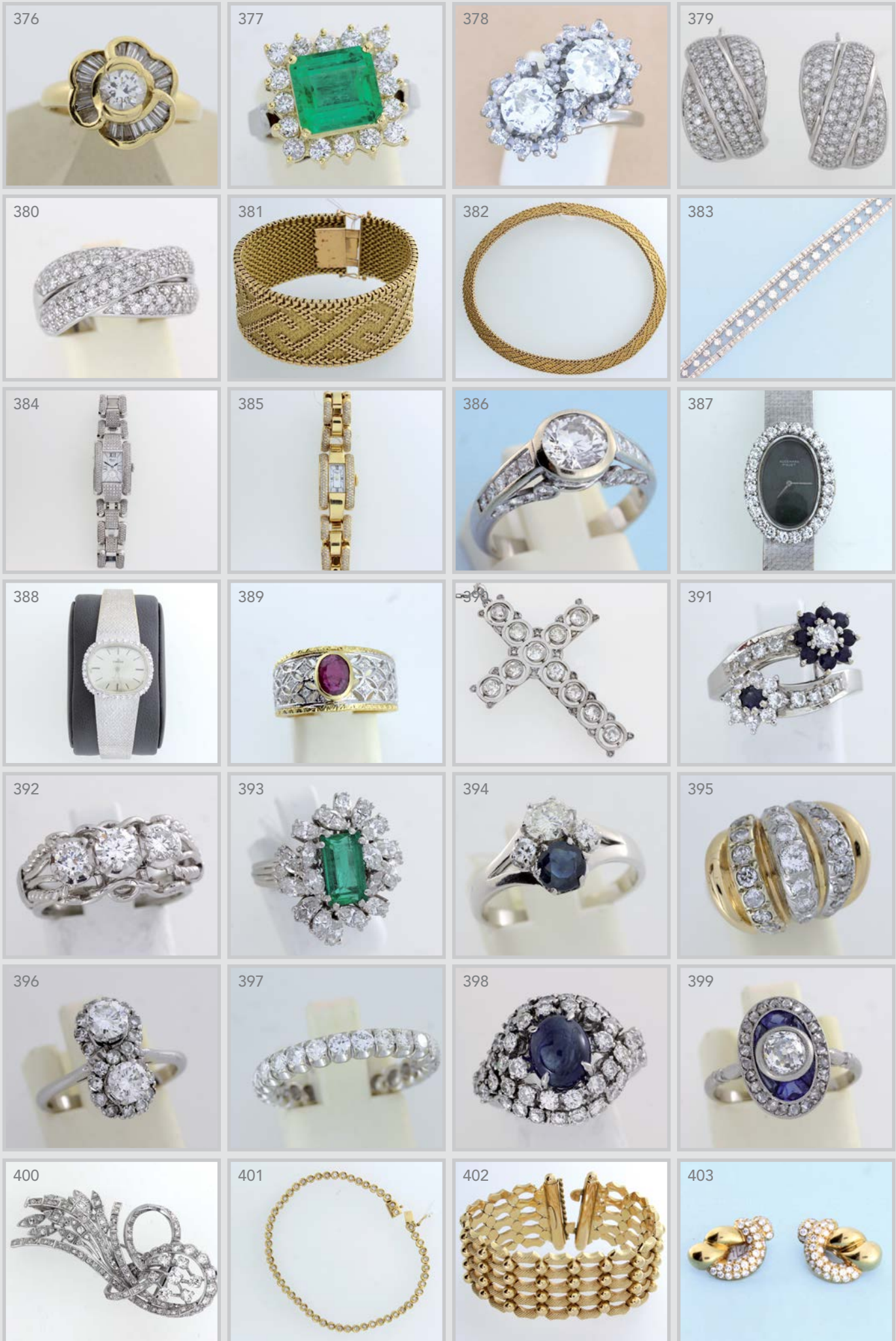
320	Bague en or ornée d'une émeraude rectangulaire taillé en pain de sucre entouré de brillants et épaulé de deux diamants princesses. P 20,5g	4000/4500	333	Bague en or gris (rhodié) ornée d'un diamant solitaire en serti clos (1ct env.). P 10,8g	3100/3500
321	Bague en or ornée d'un saphir ovale épaulé de deux lignes de diamants baguettes sur une monture boule pavée de brillants. P 10,1g	3000/3500	334	Diamant 1,68ct - Couleur : H - Pureté : VVS Certificat Monaco Gem Lab	6500/7000
322	Paire de boucles d'oreilles en or et platine enrichies de perles et de brillants. P. 12,3g	2200/2500	335	Diamant 2,09cts - Couleur : I - Pureté : SI2 Certificat Monaco Gem Lab	6000/7000
323	VAN CLEEF & ARPELS Minaudière Art Déco en or rehaussée d'émail, le fermoir serti de brillants. P. 123,5g	5000/5500	336	Bague en or gris ornée d'un diamant demi taille calibrant entre 2,65cts et 2,90cts (égrisure). P 3,9g	6000/7000
324	Collier en or orné de motifs centraux pavés de brillants (2,6cts env.). P 74,4g	4500/5000	337	Alliance en or blanc sertie de brillants. TDD 49/50. P. 3,7g	1000/1500
325	Bague en or ornée d'un diamant central (1,04ct) épaulé de deux pierres blanches. P. 2,2g	4500/5000	338	Bague en or gris sertie de brillants dont deux plus importants. P 5,2g	2000/2500
326	CARTIER Porte clefs en or orné de la lettre « G » sertie de brillants. P 27,8g	1500/1800	339	Barrette en platine sertie d'une ligne de diamants. P. 7,4g	1200/1500
327	Paire de clips d'oreilles en or pavées de brillants. P. 8,7g	2500/2800	340	Paire de boucles d'oreilles en or ornés de perles boutons.	400/500
328	Alliance en or jaune entièrement sertie de diamants navette. Poids des diamants : 5 cts environ. Doigt 52. P. 5,2g.	3500/3800	341	Bague en or ornée d'une émeraude ovale (3,5cts env.) entourée de brillants (2cts env.). P 11g	3800/4000
329	VAN CLEEF & ARPELS Broche "Colibri" en or, le corps et la tête sont constitués de deux émeraudes, l'œil et les pattes de rubis et les gouttes de rosée sur les ailes et dans le bec de brillants. P 14,2g	4800/5000	342	Collier en or gris orné d'un pendentif "carré pavé de brillants." P. 15,8g	950/1000
330	Pendentif "croissant de lune" en or serti de brillants (1,2ct env.). P. 2g	850/900	343	Bague jonc en or à motif de cœur pavé de brillants. P 9,8g	850/900
331	Bague en or ornée d'un rubis ovale épaulé de 6 brillants. P. 4,4g	1100/1300	344	Bague "panthère" en or émaillé les yeux sertis de brillants. P 18,3g	950/1000
332	Bague en or ornée d'un diamant solitaire (1,26ct)	4200/4500	345	CHAUMET Paire de boucles d'oreilles créoles en or (écrin). P 15,8g	700/800
			346	CHOPARD Happy Diamonds. Bague en or gris à motif de cœur ornée d'un diamant mobile (écrin). P 12,9g	1000/1200
			347	CHOPARD Happy Diamonds. Chaîne et son pendentif serti d'un diamant mobile. P 10,7g	1500/2000



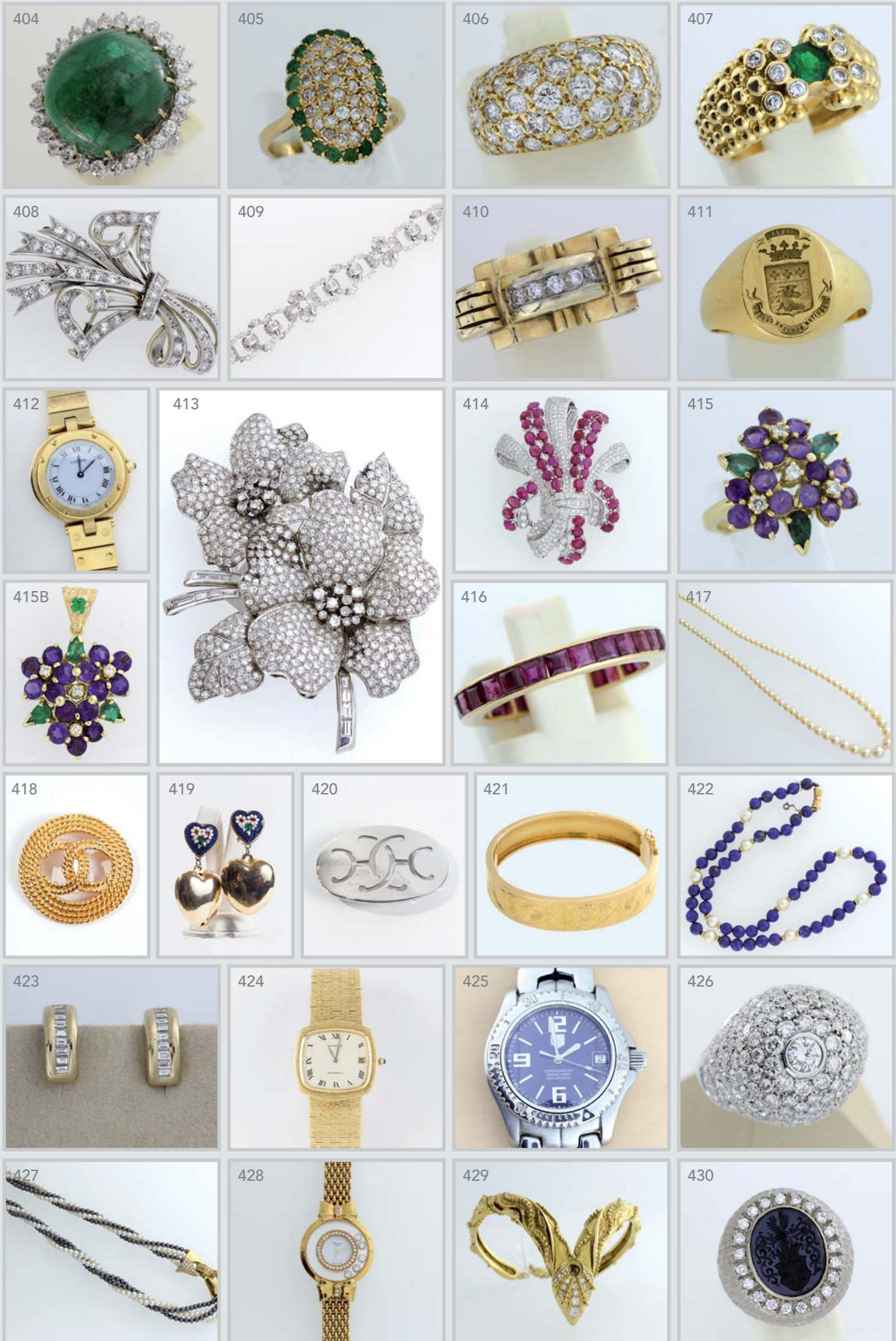
348 HERMÈS Bracelet « chaîne d'ancre » en argent. P 74,6g <i>650/700</i>	362 MAUBOUSSIN Chaîne en or gris orné d'un pendentif serti d'une agate blanche surmontée d'un motif serti de diamants. P 9,7g <i>500/600</i>
349 CARTIER Bague en or ornée d'une pierre de lune. P 13,6g <i>600/650</i>	363 MAUBOUSSIN Paire de boucles d'oreilles en or gris. P 16,6g <i>700/800</i>
350 Paire de boucles d'oreilles en or ornés de perles boutons. <i>300/350</i>	364 POIRAY Pendentif « cœur » en or jaune. P 10,9g <i>400/500</i>
351 Bague en or et platine ornée d'un Saphir cabochon gravé (6,08cts) épaulé de brillants et de saphirs calibrés. P. 7,4g - Origine Ceylan sans traitement thermique. - Certificat Monaco Gem Lab <i>2800/3000</i>	365 PIAGET Alliance en or gris TDD 51. P 7,6g <i>300/400</i>
352 Paire de boucles d'oreilles en or matelassé. P 13,5g <i>650/700</i>	366 CERRUTTI 1881 Paire de boutons de manchettes en argent (boîte) <i>40/50</i>
353 Bague en or de deux couleurs pavée de brillants. P. 8,2g <i>1500/1800</i>	367 Bague jonc en or gris ornée d'une aigue marine épaulée de deux diamants. P 20,5g <i>500/600</i>
354 HAMILTON Montre de poche en or (14k). P 57,1g <i>1000/1200</i>	368 Bague en or ornée d'un péridot dans un entourage de brillants et un pavage de grenats démantoides. P 12,9g <i>1700/1800</i>
355 Bague en or sertie de diamants baguettes. P 4,8g <i>850/900</i>	369 VICTORIA CASAL Chaîne en or retenant un pendentif « Hello Kitty » enrichi de brillants. P 4,8g <i>500/600</i>
356 Alliance en or gris sertie de brillants (3,5cts env.). TDD 51/52 P 4,9g <i>3500/3800</i>	370 Collerette Draperie en or jaune à motifs de papillons enrichie de perles. P 12,6g <i>950/1000</i>
357 Collier en or à motif de nœud orné d'un diamant briquette (1,05ct env.). P 6,4g <i>2500/2800</i>	371 Collier 1940 en or orné d'un motif serti d'améthystes. P 30,2g <i>500/600</i>
358 CAPLAIN - Paris Sautoir en or à maille cordée. Le fermoir est orné d'un saphir. P. 89,5g <i>4500/5000</i>	372 Bague « fleur » en or enrichie de brillants. P 7,8g <i>200/300</i>
359 Bracelet en or gris à motifs carrés sertis de brillants (1,5ct env.). P 15,8g <i>850/900</i>	373 Bague Tank 1940 en or enrichie de brillants. P 14,2g <i>1000/1200</i>
360 Bracelet en or orné de deux pompons. P. 36,3g <i>1600/1700</i>	374 Collier plat en or. P. 22,3g <i>400/500</i>
361 FRED Paire de clips d'oreilles en or jaune ornés d'améthystes. P 24,6g <i>850/900</i>	375 Montre 1940 de dame en or. P 32g <i>500/600</i>



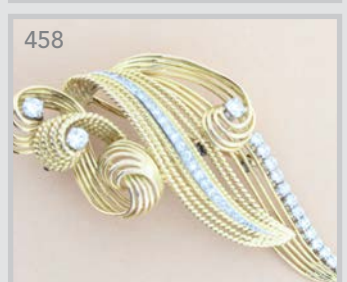
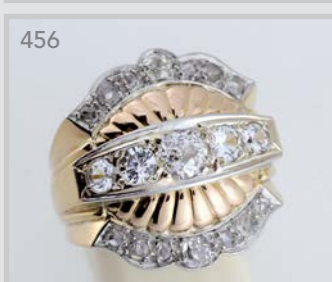
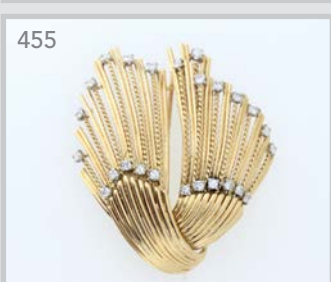
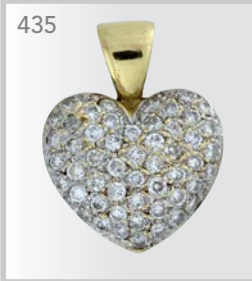
376	Bague "fleur" en or ornée d'un diamant central dans un entourage de diamants trapèzes et baguettes. P. 4,7g	2500/2800	390	Chaîne en or gris et son pendentif Croix serti de diamants. P 6,8g	2500/2800
377	Bague en or et platine ornée d'une émeraude de Colombie (3,95cts) dans un entourage de brillants. P 9g - Certificat Monaco Gem Lab.	6500/6800	391	Bague Toi et Moi en or gris à motifs de fleurs serties de brillants et de saphirs. P. 6,5g	950/1000
378	Bague Toi et Moi en or ornée de deux diamants principaux entourés de diamants (4cts env.). P 12,5g	6500/7000	392	Bague en platine ornée de trois brillants. P. 9,3g	1500/1800
379	Paire de boucles d'oreilles "tresse" en or pavées de brillants. P 12,7g	2500/2800	393	Bague en or ornée d'une émeraude entourée de brillants et de diamants navettes. P. 9,4g	3200/3500
380	Bague "tresse" en or gris pavée de brillants. P. 8,8g	1800/2000	394	Bague en platine ornée d'un saphir et d'un brillant (0,60ct) épaulé de diamants. P. 5,1g	2500/2800
381	Bracelet en or. P. 110,1g	4000/4500	395	Bague 1940 en or et platine sertie de 3 lignes de diamants. P 18,5g	1800/2000
382	Collier en or. P. 94,8g	3800/4000	396	Bague "Tourbillon" en or ornée de deux brillants entourés de brillants. P. 3,8g	1800/2000
383	Bracelet en or orné d'une ligne de 31 brillants épaulée de deux lignes de brillants (184). P 42,6g	8500/9000	397	Alliance en or sertie de brillants. TDD 55/56. P 3g	1500/1800
384	CHOPARD STRADA Montre de dame en acier, la lunette et le bracelet pavés de brillants.	9500/10000	398	Bague en platine ornée d'un saphir cabochon (4,5cts env.) dans un double entourage de brillants. P. 12g	3800/4000
385	CHOPARD STRADA. Montre de dame en or jaune, la lunette et le bracelet pavé de brillants. P. 78,1g	9500/10000	399	Bague 1900 en or ornée d'un diamant central dans un entourage de saphirs calibrés et de diamants. P. 2,8G	1800/2000
386	Bague en or ornée d'un brillant épaulé de diamants de taille princesse et de brillants (2,5cts env.). P 4,3g	4500/5000	400	Broche gerbe en or gris sertie de brillants. P. 15,3g	1500/1800
387	AUDEMARS PIGUET Montre de dame en or gris, la lunette est sertie de brillants. P 43,2g	2800/3000	401	Bracelet ligne en or serti de brillants. P. 7,4g	850/900
388	OMEGA Montre de dame en or gris, la lunette sertie de brillants, mouvement mécanique. (écrin). P 57,2g	2500/2800	402	Bracelet articulé en or. P. 59,3G	2000/2500
389	Bague en or de deux couleurs ajouré ornée d'un rubis central épaulé de diamants. P. 7,6g	1200/1300	403	Paire de boucles d'oreilles en or serties de brillants (4cts env.). P 10g	4500/5000



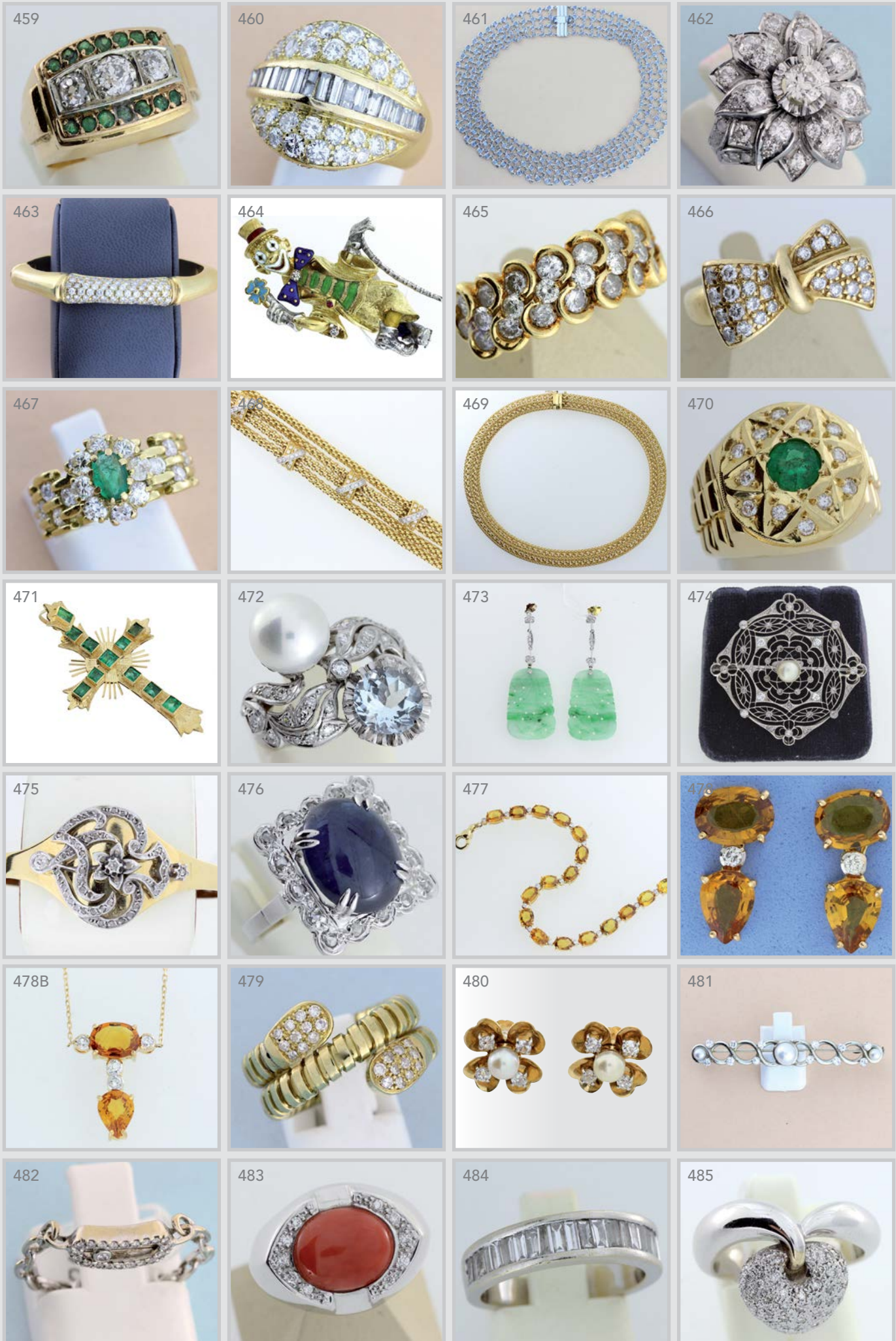
404	Bague en or ornée d'un cabochon d'émeraude (34,64cts) dans un entourage de brillants. P. 24,5g Attestation MGL	7000/7500	417	Collier de perles en chute (dans son écrin).	800/900
405	Bague en or ornée d'un pavage de diamants dans un entourage d'émeraudes. P 3,2g	650/700	418	CHANEL Broche en métal doré torsadé siglée au centre.	150/200
406	Bague jonc en or pavée de brillants. P. 3,8g	650/700	419	Demi alliance en or sertie de diamants calibrés. P. 3,6G	600/700
407	FRED Bague en or ornée d'une émeraude et de brillants. P 11,1g	1500/1800	420	HERMÈS Boucle de ceinture en palladium.	130/150
408	Broche "Nœud" en platine (aiguille or) sertie de brillants. P 14g	1200/1500	421	Bracelet rigide ouvrant en or à motifs de rinceaux et de fleurs. P 24,7g	500/600
409	Bracelet Art Déco en or serti de brillants (12cts env.). P 44,8g	6500/7000	422	Collier composé de boules de lapis lazuli et de perles, le fermoir stylisant un nœud en or.	300/400
410	Bague 1940 en or et platine ornée d'une ligne de brillants. P. 10,8g	850/900	423	Paire de boucles d'oreilles en or serties d'une ligne de diamants baguettes. P 14,2g	1500/1800
411	Chevalière en or gravée d'armoiries. P. 10,1g	650/700	424	CARTIER Montre d'homme en or. (écrin). Mouvement à réviser. P 93,3g	3800/4000
412	CARTIER Vendome. Montre de dame en or, mouvement quartz. P. 77,5g (boîte)	3500/4000	425	TAG HEUER "Link" Montre de dame en acier modèle médium.	1200/1300
413	Broche "Fleurs" en or pavée de brillants et de diamants baguettes. P. 34,1g	15 000/18 000	426	Bague "boule" en or blanc pavée de brillants dont le centre plus important. P. 12,1g	2800/3000
414	Broche "fleur de lys" en or sertie de rubis et de brillants. P 32,6g	8500/9000	427	Collier de perles et de boules d'hématites, fermoir en or enrichi de brillants. P 48,3g	950/1000
415	Bague en or enrichie d'améthystes, d'émeraudes poires et de brillants. P. 7,8G	650/700	428	CHOPARD HAPPY DIAMONDS Montre de dame en or enrichie de brillants. P 44,7g (boîte, écrin et papiers)	3800/4000
415B	Pendentif en or enrichi d'améthystes, d'émeraudes poires et de brillants. P 6,3g	650/700	429	Bracelet serpent en or la tête est sertie de brillants et d'une opale. P 27,3g	900/1000
416	Alliance en or jaune sertie de rubis calibrés. TDD 54. P. 2,4g	200/300	430	Chevalière en or gris ornée d'une intaille sur agate nicolo dans un entourage de diamants. P 15g	800/900



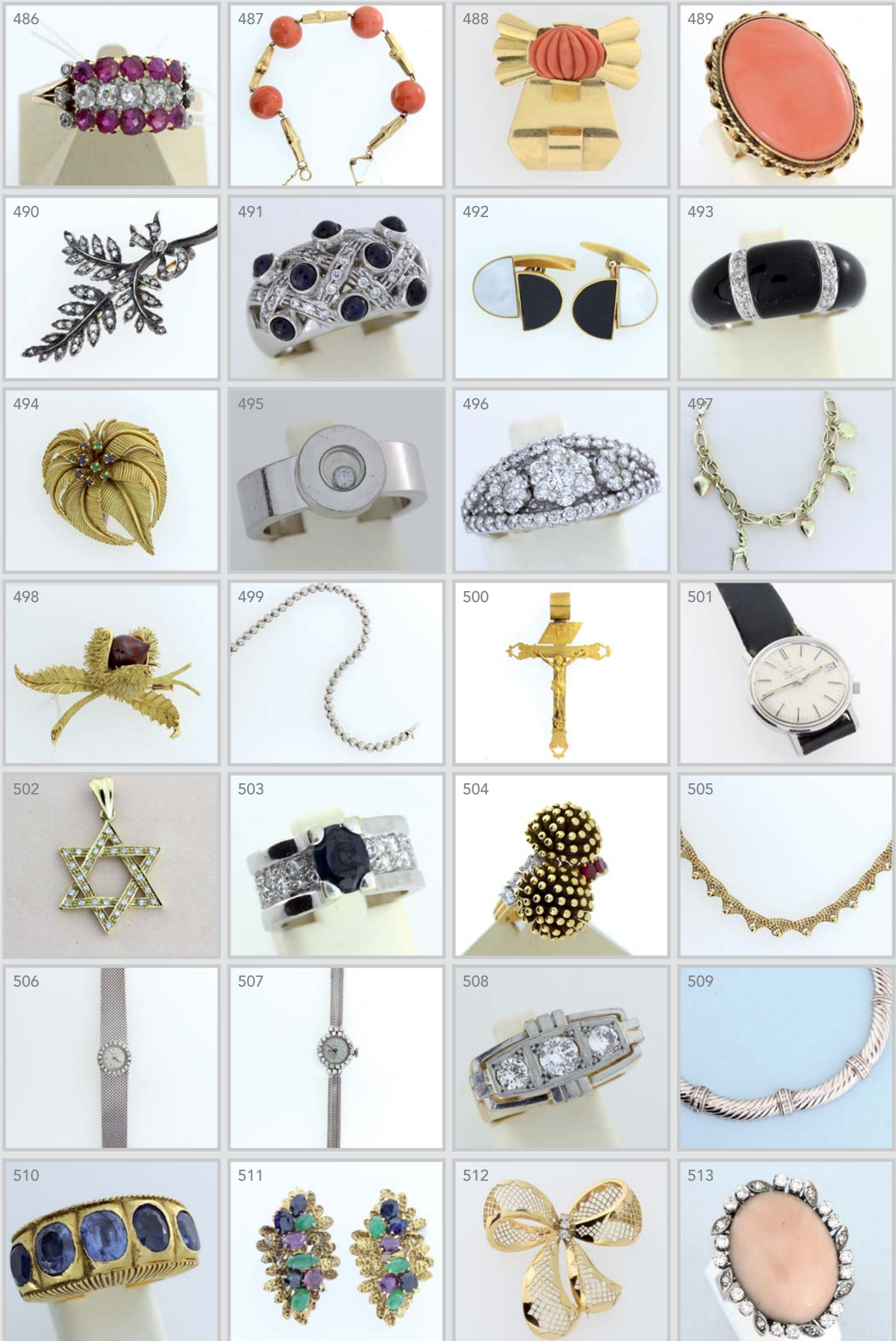
431	CARTIER Briquet en plaqué or dans son écrin	80/100	445	Broche 1940 en or sertie de diamants. P. 13,6g	1200/1300
432	Bague en or ornée d'une émeraude rectangulaire épaulée de lignes de brillants. P. 5,6g	2500/2800	446	Bracelet en or orné d'un motif centré d'une améthyste cabochon entourée et épaulée de diamants baguettes et de brillants. P. 16,1g	2800/3000
433	Bague en or ornée d'un cabochon d'émeraude dans un entourage de brillants, diamants baguettes et trapèzes. P. 10,4g	2500/2800	447	Broche pendentif en or ornée d'un camée. Epoque 19ème. P 24,7g	1200/1500
434	Bague en or ornée de saphirs, d'émeraudes et de brillants. P 10,8g	2000/2200	448	Broche "domino" en or blanc ornée de diamants (2,5cts env.). P 20,2g	2500/3000
435	Pendentif "cœur" en or pavé de brillants. P. 2,5G	750/800	449	Collier 1940 en or à motifs de feuilles et de volute. P 73,6g	3800/4000
436	Collier négligé en or gris orné de deux gouttes serties de brillants. P 7,6g	3800/4000	450	Bracelet "boucle" 1940 en or. P. 95g	4800/5000
437	Broche double clips en or gris pavée de brillants, de saphirs calibrés et de diamants baguettes. P. 48g (avec système)	15 000/18 000	451	Bracelet rigide ouvrant en or et argent enrichi de rubis et de diamants. Epoque Napoléon III. P 15,1g	2500/2800
438	GLAM ROCK Montre de dame en acier sur bracelet cuir, la lunette sertie de brillants.	1200/1300	452	Paire de boucles d'oreilles "nœuds" en or enrichies de brillants et de perles. P 3,7g	1500/1800
439	PIAGET Montre en or mouvement mécanique. P 58,9g	2500/2800	453	Alliance en platine sertie de diamants de taille baguette. TDD 49 P 5,8g	3500/4000
440	GUESS Montre chronographe en acier sur bracelet cuir.	350/400	454	Alliance en or sertie de brillants (2,5cts env.). TDD 52. P 4,6g	1800/2000
441	LALIQUE Pendentif en verre (boîte et écrin)	250/300	455	Broche 1950 en or et platine enrichie de brillants. P. 35g	2500/2800
442	LALIQUE Pendentif en verre (boîte et écrin)	250/300	456	Bague 1940 en or et platine sertie de diamants. P. 13g	2500/2800
443	Bague en or ornée d'un saphir cabochon (3,72cts) dans un pavage de brillants. P 26,3g	2500/2800	457	Montre 1940 de dame en or, la lunette ornée de pavages de brillants. P. 36,6g	1500/1800
444	Chevalière en or (14k) gravée d'armoiries. P. 9,6g	550/600	458	Broche en or et platine enrichie de brillants. P 16,6g	1500/1800



459	Bague en or ornée de brillants et d'émeraudes. P. 10,6g	1500/1800	473	Paire de boucles d'oreilles en or ornées de motifs géométriques sertis de diamants retenant des plaques de jade gravées. P. 9,7g	1800/2000
460	Bague en or sertie de brillants et de diamants baguettes. P 16g	2800/3000	474	Broche 1900 en platine ajouré ornée d'une perle et de diamants. P 12g	1500/1800
461	Collier draperie en or blanc enrichi de saphirs. P. 63,5g	4500/5000	475	Bracelet rigide ouvrant en or et argent orné d'un motif serti de diamants. P 26g	950/1000
462	Bague "fleur" en platine ornée d'un brillant (0,45ct env.) entouré de brillants (1,6ct env.). P 9,2g	3500/4000	476	Bague en or gris ornée d'un saphir cabochon (10,70cts env.) dans un entourage de diamants. P 6,8g	3800/4000
463	Bracelet rigide ouvrant en or orné d'un pavage de brillants. P. 33,6g	2800/3000	477	Bracelet ligne en or orné de saphirs jaunes (traités) séparés de brillants. P 16,7g	2500/3000
464	Broche "Clown" en or émaillé enrichie d'un rubis. P 23g	1200/1500	478	Paire de boucles d'oreilles en or ornées de saphirs jaunes et de brillants. P 3,6g	850/900
465	Bague en or ornée de deux lignes de brillants. P. 7,8g	1200/1500	478B	Collier en or orné d'un motif central serti de deux saphirs jaunes et de brillants. P 3,2g	1500/1800
466	Bague "nœud" en or pavée de brillants. P. 6,5g	850/900	479	Bague "Tubogaz" en or ornée de pavages de brillants. P 10,1g	850/900
467	Bague en or ornée d'une émeraude entourée de brillants. P 5,6g	850/900	480	Paire de boucles d'oreilles "fleurs" en or ornées de perles et de diamants (1,6ct env.). P 7,8g	1500/1800
468	Bracelet 4 brins en or orné de motifs en deux ors sertis de brillants. P. 56,4g	3000/3500	481	Broche barrette en platine ornée de perles et de brillants (aiguille en or). P 10g	650/700
469	Collier en or. P. 43,1g	2000/2500	482	MESSIKA Bague en or gris enrichie de brillants. P 1,6g	500/600
470	Bague "étoile" en or ornée d'une émeraude dans un entourage de diamants. P 16,5g	1500/1800	483	Bague en or ornée d'un cabochon de corail épaulé de brillants. P. 8,4g	850/900
471	Croix en or enrichie d'émeraudes. P. 5,4g	950/1000	484	Demi alliance en or sertie de diamants baguettes. P 5,7g (ESP)	850/900
472	Bague Toi et Moi en or ornée d'une perle, d'une aigue marine et de diamants. P 9g	950/1000	485	Bague « cœur » en or gris pavée de brillants. P 10,7g	850/900



486	Bague ancienne en or et platine sertie de rubis et de diamants. P. 4,3g	950/1000	500	Grande Croix ancienne en or. P. 5,3g	650/700
487	Bracelet orné de motifs de bambou en or séparés de boules de corail. P 44,1g	1500/1600	501	BULOVA « Acutron ». Montre d'homme en acier à dateur sur bracelet cuir boucle d'origine, mouvement à réviser.	350/400
488	Broche 1940 en or ornée d'un corail godronné. P. 20,4g	950/1000	502	Pendentif « étoile de David » en or sertie de diamants. P. 3,2g	550/600
489	Bague en or ornée d'un cabochon de corail. P. 14g	1200/1300	503	Bague en or ornée d'un saphir épaulé de brillants. P. 12,5g	950/1000
490	Broche "feuille" Napoléon III en or et argent sertie de diamants. P 6,4g	850/900	504	Bague Toi et Moi "chardons" en or ornée d'une ligne de brillants et de rubis. P 14,2g	950/1000
491	Bague boule en or ajouré ornée de saphirs cabochons et de brillants. P 8,9g	850/900	505	Collier en or se terminant par des boules en or. P. 17g	850/900
492	Paire de boutons de manchettes en or enrichis de nacre et d'onyx. P. 12g	850/900	506	PIAGET Montre en or gris, la lunette est sertie de brillants. P 34,5g	1500/1800
493	Bague jonc en or enrichie d'onyx et de brillants. P 5,2g	650/700	507	SANDOZ Montre de dame en or enrichie de brillants. P 23,7g	1000/1200
494	TIFFANY & Cie Broche « fleur » en or centrée de saphirs et d'émeraudes. P 29,3g	1000/1200	508	Bague jarretière en or et platine sertie de 3 diamants. P. 8,2g	1500/1800
495	CHOPARD "Happy Diamonds" Bague en or ornée d'un diamant mobile. P. 14G	850/900	509	Collier en or gris torsadé enrichi de lignes de brillants. P 100,4g	4500/5000
496	Bague en or à motifs de fleurs serties de diamants. (ESP). P 4,5g	1200/1500	510	Bague en or ornée de 5 saphirs. P. 30,8g	2800/3000
497	Bracelet en or jaune à maillons ovales orné de breloques. P. 21g.	1000/1200	511	Paire de boucles d'oreilles en or serties de rubis, d'émeraudes et de saphirs. P. 18g	1000/1200
498	Broche « marrons » en or enrichie d'émail. P 29,2g	1200/1500	512	Broche "nœud" en or enrichie de diamants. P. 14,8g	850/900
499	Bracelet ligne en or serti de 44 brillants. (ESP) P. 15,8g	1500/1800	513	Bague en or ornée d'un cabochon de corail dans un entourage de brillants. P. 10,8g	1800/2000



514	Broche "flamand rose" en or et argent serti de diamants et ornée d'un cabochon de rhodocrosite. P. 11,4g	1200/1500	528	Paire de boutons de manchettes "boules" en or de deux couleurs. P 13,2g	750/800
515	Bague "fleur" en or blanc pavée de brillants. P 7,8g	850/900	529	Paire de boutons de manchettes en or et onyx. P. 8g	500/600
516	Bracelet en or composé de 11 torsades, le fermoir est à motif de fleur est enrichie de rubis, émeraudes, saphirs et de brillants. P 82,6g	3800/4000	530	Paire de boutons de manchettes en or brossé. P. 13,6g	750/800
517	Bague "Cygne" en or ornée de corail et de brillants. P. 7,3g	650/700	531	Paire de cache boutons en or. P 13,4g	750/800
518	Montre chronographe d'homme en or sur bracelet cuir.	950/1000	532	HERMÈS Paire de boutons de manchettes en or ornés de lignes de saphirs calibrés. P 8,7g	1000/1200
519	Paire de boucles d'oreilles en or serties de brillants. ESP. P 12g	1200/1500	533	Bague "fleur" en or sertie de brillants. P. 4,8g	480/500
520	Collier de perles de culture grise de Tahiti, le fermoir en or gris serti de diamants. Diam des perles: 8 à 13 mm.	3500/4000	534	Collier en or orné d'un camée entouré de brillants. P. 91,2g	3800/4000
521	CHIMENTO Bracelet en or gris signé CHIMENTO. P. 6,8g	380/400	535	Broche pendentif en or ornée d'un camée bicolore à motif de putti. P 10,2g	950/1000
522	VAN CLEEF & ARPELS Montre Cadenas en or enrichie de pierres rouges calibrées. P 60g	6500/7000	536	Collerette draperie 1900 en or enrichie de diamants. P 17,3g	1200/1300
523	Bracelet en or serti d'émeraudes et de brillants. P. 8,1g	850/900	537	Collerette Draperie en or d'époque 1900. P 18,5g	850/900
524	Paire de boutons de manchettes en or à motifs d'armoiries émaillées. P. 10g	850/900	538	Bague en or ornée d'un rubis traité (10,35cts) dans un entourage de diamants. P. 7,7g	6500/7000
525	Paire de boutons de manchettes en or motifs à l'antique enrichis de rubis cabochons. P. 12,5g	750/800	539	Bague en or gris ornée d'un saphir ovale (2cts env.) épaulé de brillants. Certificat Monaco Gem Lab P 9,5g	3500/4000
526	Paire de boutons de manchettes "cordage" en or. P. 10,2g	550/600	540	Bague en platine ornée d'une émeraude (3,44cts) entourée de brillants et de diamants baguettes (1,94ct). P 16,2g	5800/6000
527	Paire de boutons de manchettes en or tressé enrichis de saphirs. P 9,4g	750/800	541	Bague en or à motifs superposés pavés de brillants (3cts env.). P. 14,6g	4800/5000

514



515



516



517



518



519



520



521



522



523



524



525



526



527



528



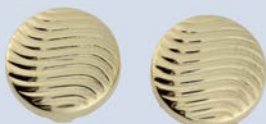
529



530



531



532



533



534



535



536



537



538



539

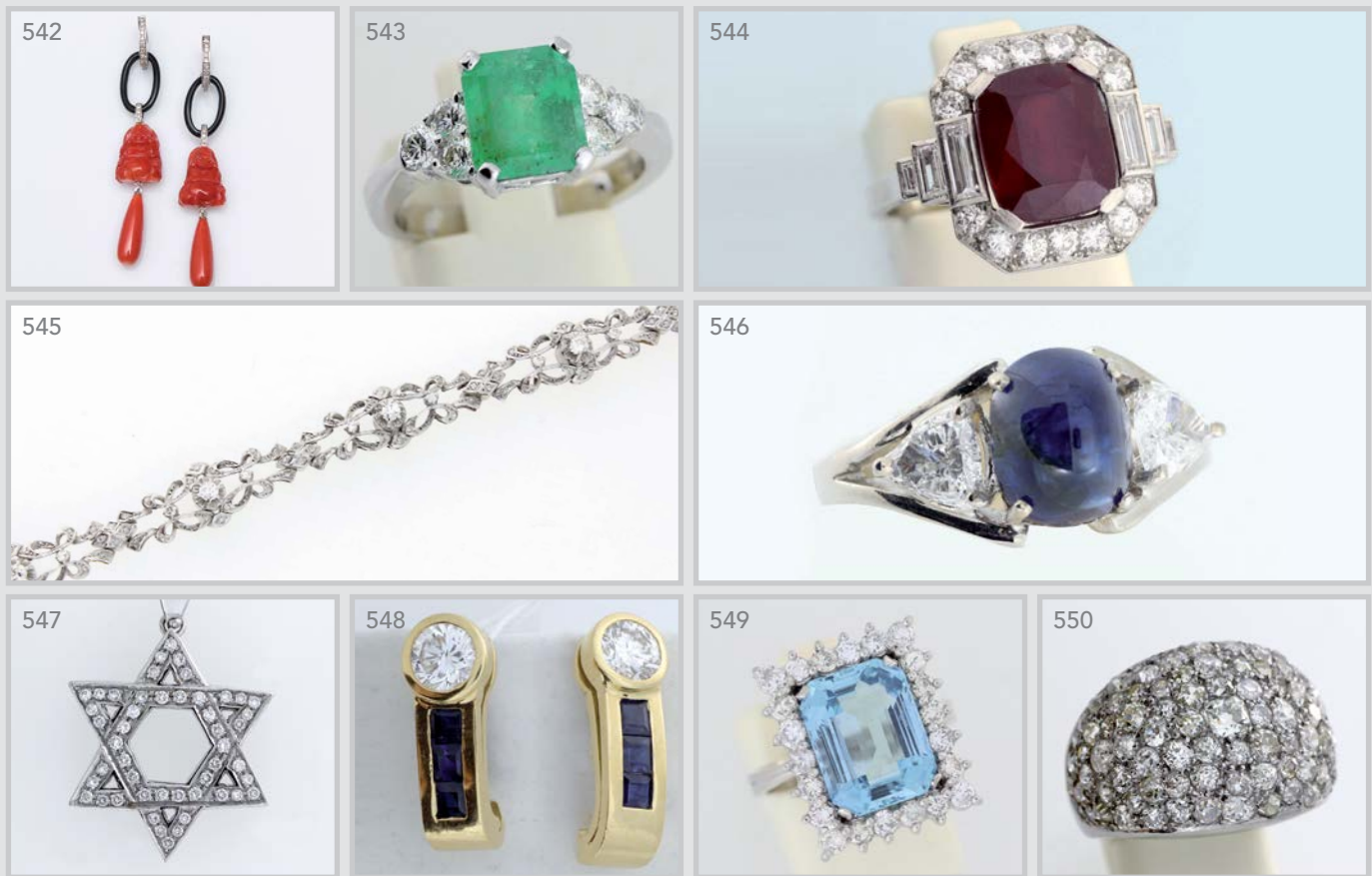


540



541





542 Paire de boucles d'oreilles en or de style Art Déco constituées de créoles serties de brillants et de motifs d'onyx, de brillants et de corail amovibles.
P. 12,1g

1500/1800

543 Bague en or ornée d'une émeraude (2,67cts) épaulée de brillants.
P. 5,8g

1800/2000

544 Bague en platine ornée d'un rubis (6cts) traité entouré et épaulé de brillants et de diamants baguettes.
P. 5,7g

5800/6000

545 Bracelet articulé en or et platine à décor de nœuds et de guirlandes serties de diamants.
P. 19,9g

1600/1800

546 Bague en or ornée d'un saphir "pain de sucre" (4,01cts) épaulé de deux diamants poires.
P. 5,6g

5000/5500

547 Pendentif "Etoile de David" en or gris serti de brillants.
P. 6,1g

1200/1300

548 Paire de boucles d'oreilles en or ornées chacune d'un diamant souligné d'une ligne de saphirs calibrés.
P. 5,8g

1800/2000

549 Bague en platine ornée d'une aigue marine dans un entourage de brillants.
P. 9,6g

2000/2200

550 Bague boule en or pavée de brillants (6cts env.) ESP.
P. 10,3g

3500/3800

ORDRE D'ACHAT - VENTE DU VENDREDI 16 AOÛT 2013

Après avoir pris connaissance des conditions de vente décrites dans le catalogue, ainsi que des conseils aux acheteurs, je déclare les accepter et vous prie d'acquiescer pour mon compte personnel aux limites indiquées en euros, les lots que j'ai désignés ci-dessous. (Les limites ne comprenant pas les frais de vente).

Nom :

Adresse :

Téléphone : Télécopie :

Je vous prie d'acheter à la vente mentionnée ci-dessus les numéros suivants aux limites indiquées et aux conditions habituelles de vente :

Numéro	Désignation	Limite à l'enchère*
.....
.....
.....
.....
.....
.....
.....
.....
.....
.....
.....
.....
.....
.....
.....
.....
.....
.....
.....
.....
.....
.....
.....

*Aux limites mentionnées ci-dessus viendront s'ajouter les frais de 20,90 % HT soit 25% TTC en sus de l'adjudication.

Date : Signature :

**Nous vous prions de joindre un chèque bancaire
d'un montant de 10 % de l'estimation basse des lots désirés.**

Nous exécuterons gracieusement, sur demande, les offres d'achats, puis nous nous chargerons d'aviser les acheteurs. Les lots seront adjugés aux prix les plus bas permis par les autres enchères. Au cas où votre ordre d'achat aboutirait, un bordereau comportant le détail de vos acquisitions vous sera envoyé avec les instructions de paiement, puis une facture. En vue d'éviter tout délai de livraison, nous conseillons aux éventuels acheteurs non connus de nous, de bien vouloir se faire connaître ou de donner leurs références avant la vente.

■ DOMICILIATION BANCAIRE ■
CAISSE D'EPARGNE CÔTE D'AZUR NICE

Code Banque	Code Guichet	Numéro de Compte	Clé RIB
18315	10000	08002808174	94
Identifiant Norme Internationale (IBAN)			
FR76 1831 5100 0008 0028 0817 494			
ADRESSE SWIFT DE LA CE : CEPAPFRPP831			

CONDITIONS GÉNÉRALES D'ACHAT

Besch Cannes Auction est une société de ventes volontaires de meubles aux enchères publiques régie par la loi du 10 juillet 2000. En cette qualité **Besch Cannes Auction** agit comme mandataire du vendeur qui contracte avec l'acquéreur. Les rapports entre **Besch Cannes Auction** et l'acquéreur sont soumis aux présentes conditions générales d'achat qui pourront être amendées par des avis écrits ou oraux qui seront mentionnés au procès verbal de vente.

1 - Le bien mis en vente

a) Les acquéreurs potentiels sont invités à examiner les biens pouvant les intéresser avant la vente aux enchères, et notamment pendant les expositions. **Besch Cannes Auction** se tient à la disposition des acquéreurs potentiels pour leur fournir des rapports sur l'état des lots.

b) Les descriptions des lots résultant du catalogue, des rapports, des étiquettes et des indications ou annonces verbales ne sont que l'expression par **Besch Cannes Auction** de sa perception du lot, mais ne sauraient constituer la preuve d'un fait.

c) Les indications données par **Besch Cannes Auction** sur l'existence d'une restauration, d'un accident ou d'un incident affectant le lot, sont exprimées pour faciliter son inspection par l'acquéreur potentiel et restent soumises à son appréciation personnelle ou celle de son expert.

L'absence d'indication d'une restauration, d'un accident ou d'un incident dans le catalogue, les rapports, les étiquettes ou verbalement, n'implique nullement qu'un bien soit exempt de tout défaut présent, passé ou réparé.

Inversement la mention de quelque défaut n'implique pas l'absence de tous autres défauts.

d) Les estimations sont fournies à titre purement indicatif et elles ne peuvent être considérées comme impliquant la certitude que le bien sera vendu au prix estimé ou même à l'intérieur de la fourchette d'estimations. Les estimations ne sauraient constituer une quelconque garantie.

e) Le rendu des couleurs des reproductions photographiques aussi bien sur les catalogues papiers que sur les différents sites internet est à titre indicatif et sans aucune garantie.

2 - La vente

a) Toute personne qui se porte enchérisseur s'engage à régler personnellement et immédiatement le prix d'adjudication augmenté des frais à la charge de l'acquéreur et de tous impôts ou taxes qui pourraient être exigibles. Tout enchérisseur est censé agir pour son propre compte sauf dénonciation préalable de sa qualité de mandataire pour le compte d'un tiers, acceptée par **Besch Cannes Auction**.

b) Le mode normal pour enchérir consiste à être présent dans la salle de vente. Toutefois, **Besch Cannes Auction** pourra accepter gracieusement de recevoir des enchères par téléphone d'un acquéreur potentiel qui se sera manifesté avant la vente. **Besch Cannes Auction** ne pourra engager sa responsabilité notamment si la liaison téléphonique n'est pas établie, est établie tardivement, ou en cas d'erreur ou d'omissions relatives à la réception des enchères par téléphone.

c) **Besch Cannes Auction** pourra accepter gracieusement d'exécuter des ordres d'enchérir qui lui auront été transmis avant la vente et que **Besch Cannes Auction** aura acceptés.

Si **Besch Cannes Auction** reçoit plusieurs ordres pour des montants d'enchères identiques, c'est l'ordre le plus ancien qui sera préféré.

Besch Cannes Auction ne pourra engager sa responsabilité notamment en cas d'erreur ou d'omission d'exécution de l'ordre écrit.

d) Dans l'hypothèse où un prix de réserve aurait été stipulé par le vendeur, **Besch Cannes Auction** se réserve de porter des enchères pour le compte du vendeur jusqu'à ce que le prix de réserve soit atteint. En revanche, le vendeur ne sera pas admis à porter lui-même des enchères directement ou par mandataire.

e) **Besch Cannes Auction** dirigera la vente de façon discrétionnaire tout en respectant les usages établis. **Besch Cannes Auction** se réserve de refuser toute enchère, d'organiser les enchères de la façon la plus appropriée, de déplacer certains lots lors de la vente, de retirer tout lot de la vente, de réunir ou séparer des lots.

En cas de contestation **Besch Cannes Auction** se réserve de désigner l'adjudicataire, de poursuivre la vente ou de l'annuler, ou encore de remettre le lot en vente.

f) Sous réserve de la décision de Maître Jean-Pierre Besch, commissaire-priseur habilité, l'adjudicataire sera la personne qui aura porté l'enchère la plus élevée pourvu qu'elle soit égale ou supérieure au prix de réserve, éventuellement stipulé.

Le coup de marteau matérialisera la fin des enchères et le prononcé du mot "adjudgé" ou tout autre équivalent entraînera la formation du contrat de vente entre le vendeur et le dernier enchérisseur retenu.

L'adjudicataire ne pourra obtenir la livraison du lot qu'après règlement de l'intégralité du prix.

En cas de remise d'un chèque ordinaire, seul l'encaissement du chèque vaudra règlement.

3 - L'exécution de la vente

a) En sus du prix de l'adjudication, l'adjudicataire (acheteur) devra acquitter par lot 20,90% H.T soit 25% T.T.C. Un supplément de 3% HT soit 3,588 TTC sera appliqué pour les ventes via les enchères "live".

• Les taxes (TVA sur commission et TVA à l'import) peuvent être rétrocédées à l'adjudicataire sur présentations des justificatifs d'exportation hors CEE. Un adjudicataire CEE justifiant d'un n° de TVA intracommunautaire sera dispensé d'acquitter la TVA sur les commissions.

Le paiement du lot aura lieu au comptant, pour l'intégralité du prix, des frais et taxes, même en cas de nécessité d'obtention d'une licence d'exportation.

• L'adjudicataire pourra s'acquitter par les moyens suivants :

- en espèces : jusqu'à 3 000 euros frais et taxes compris pour les ressortissants français, - jusqu'à 7 600 euros frais et taxes compris pour les ressortissants étrangers sur présentations de leur papier d'identité.

- par chèque ou virement bancaire

- par cartes de crédit : VISA, MASTERCARD

b) **Besch Cannes Auction** sera autorisé à reproduire sur le procès verbal de vente et sur le bordereau d'adjudication les renseignements qu'aura fournis l'adjudicataire avant la vente. Toute fausse indication engagera la responsabilité de l'adjudicataire.

c) Il appartiendra à l'adjudicataire de faire assurer le lot dès l'adjudication. Il ne pourra recourir contre **Besch Cannes Auction**, dans l'hypothèse où par suite du vol, de la perte ou de la dégradation de son lot, après l'adjudication, l'indemnisation qu'il recevra de l'assureur de **Besch Cannes Auction** serait avérée insuffisante.

d) Le lot ne sera délivré à l'acquéreur qu'après paiement intégral du prix, des frais et des taxes.

Dans l'intervalle **Besch Cannes Auction** pourra facturer à l'acquéreur des frais de dépôt du lot, et éventuellement des frais de manutention et de transport.

A défaut de paiement par l'adjudicataire, après mise en demeure restée infructueuse, le bien est remis en vente à la demande du vendeur sur folle enchère de l'adjudicataire défaillant : si le vendeur ne formule pas cette demande dans un délai d'un mois à compter de l'adjudication, la vente est résolue de plein droit, sans préjudice de dommages intérêts dus par l'adjudicataire défaillant.

En outre, **Besch Cannes Auction** se réserve de réclamer à l'adjudicataire défaillant, à son choix :

- le remboursement des coûts supplémentaires engendrés par sa défaillance,

- le paiement de la différence entre le prix d'adjudication initial et le prix d'adjudication sur folle enchère s'il est inférieur, ainsi que les coûts générés par les nouvelles enchères.

- **Besch Cannes Auction** se réserve d'exclure de ses ventes futures, tout adjudicataire qui aura été défaillant ou qui n'aura pas respecté les présentes conditions générales d'achat.

e) Les achats qui n'auront pas été retirés dans les sept jours de la vente (samedi, dimanche et jours fériés compris), pourront être transportés dans un lieu de conservation aux frais de l'adjudicataire défaillant qui devra régler le coût correspondant pour pouvoir retirer le lot, en sus du prix, des frais et des taxes.

4 - Les incidents de la vente

a) Dans l'hypothèse où deux personnes auront porté des enchères identiques par la voix, le geste, ou par téléphone et réclament en même temps le bénéfice de l'adjudication après le coup de marteau, le bien sera immédiatement remis en vente au prix proposé par les derniers enchérisseurs, et tout le public présent pourra porter de nouvelles enchères.

b) Pour faciliter la présentation des biens lors de ventes, **Besch Cannes Auction** pourra utiliser des moyens vidéos. En cas d'erreur de manipulation pouvant conduire pendant la vente à présenter un bien différent de celui sur lequel les enchères sont portées, **Besch Cannes Auction** ne pourra engager sa responsabilité, et sera seul juge de la nécessité de recommencer les enchères.

5 - Prémption de l'Etat français

L'Etat français dispose d'un droit de prémption des œuvres vendues conformément aux textes en vigueur.

L'exercice de ce droit intervient immédiatement après le coup de marteau, le représentant de l'Etat manifestant alors la volonté de ce dernier de se substituer au dernier enchérisseur, et devant confirmer la prémption dans les 15 jours.

Besch Cannes Auction ne pourra être tenu pour responsable des conditions de la prémption par l'Etat français.

6 - Exportation - Importation

L'exportation de tout bien de France, et l'importation dans un autre pays, peuvent être sujettes à autorisations (certificats d'exportation, autorisations douanières). Il est de la responsabilité de l'acheteur de vérifier les autorisations requises. Les formalités d'exportation (demandes de certificat pour un bien culturel, licence d'exportation) des lots assujettis sont du ressort de l'acquéreur et peuvent requérir un délai de deux à trois mois. Pour toute information complémentaire, il conviendra de contacter **Besch Cannes Auction** Sarl.



Hermès



Hermès



Hermès



Hermès