

DIMANCHE 19 JUILLET 2015

BAGAGES
ACCESSOIRES
BIJOUX COUTURE
MONTRES SIGNÉES





 **interencheres-live.com**
Enchères LIVE et ordres d'achat secrets



JUILLET 2015

VENTES AUX ENCHERES DE PRESTIGE
CANNES - GRAND HYATT HÔTEL MARTINEZ

SAMEDI 18 JUILLET à 14H30

GRANDS VINS & ALCOOLS
provenant de caves privées françaises
Pascal KUZNIEWSKI - Expert

DIMANCHE 19 JUILLET à 14H

**BAGAGES, ACCESSOIRES, MODES,
BIJOUX COUTURE & MONTRES SIGNÉS**
Hermès, Vuitton, Chanel, Gucci...

COLLECTION D'IVOIRES DE LA CHINE ET DU JAPON

LUNDI 20 JUILLET à 14H

**BIJOUX - PIERRES PRÉCIEUSES
LINGOTS ET PIÈCES D'OR**

**COLLECTION DE 100 MONTRES
MODERNES ET VINTAGE**

EXPOSITION PUBLIQUE

du Vendredi 17 juillet 16h au Lundi 20 juillet 12h

CATALOGUES EN LIGNE
www.cannesauktion.com



Van Cleef & Arpels

DrouotLIVE^{COM}



PROCHAINES VENTES AUX ENCHÈRES DE PRESTIGE DU VENDREDI 14 AU LUNDI 17 AOÛT 2015

VINS PRESTIGIEUX & ALCOOLS RARES
TABLEAUX MODERNES - ART CONTEMPORAIN
VINTAGE, BAGAGERIE ET ACCESSOIRES GRIFFÉS
BIJOUX SIGNÉS, PIERRES PRÉCIEUSES
COLLECTION DE 200 MONTRES MODERNES ET VINTAGE

CATALOGUES

sur demande 04 93 99 22 60 / en ligne www.cannesauktion.com

VENTE LE DIMANCHE 19 JUILLET 2015

À 15H

BAGAGES, ACCESSOIRES, MODES, BIJOUX COUTURE & MONTRES SIGNÉS

Hermès, Vuitton, Chanel, Gucci...

DANS LES SALONS DU GRAND HYATT CANNES HÔTEL MARTINEZ

73, Boulevard de la Croisette - 06400 Cannes

Maître Jean-Pierre Besch, **commissaire-priseur
judiciaire et habilité**

svv Besch Cannes Auction n° 2002-034

45, Boulevard de la Croisette, 06400 Cannes

Tél : 33 (0) 4 93 99 22 60 - 33 (0) 4 93 99 33 49

Fax : 33 (0) 4 93 99 30 03

besch@cannesauction.com - www.cannesauction.com



EXPERT :

Cabinet d'expertises

Chombert & Sternbach

16, rue de Provence - 75009 Paris

Tél : 33 (0) 1 42 47 12 44 - Fax : 33 (0) 1 40 22 07 36

chombert-sternbach@luxexpert.com

EXPOSITIONS :

- Vendredi 17 juillet de 16h à 20h
- Samedi 18 juillet de 10h à 20h
- Dimanche 19 juillet de 10h à 12h

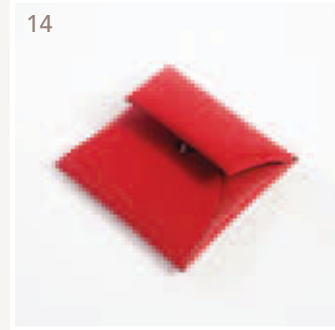
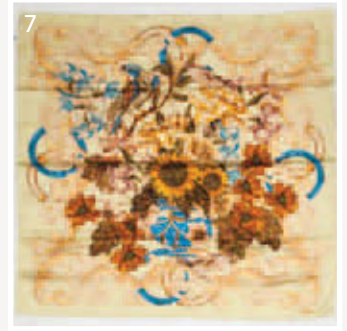
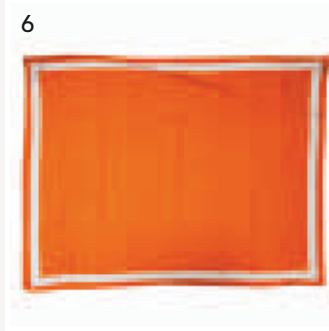
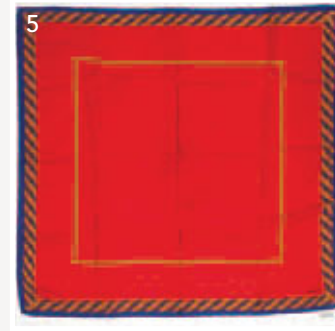
VENTE AUX ENCHÈRES EN SIMULTANÉ EN SALLE ET SUR INTERNET

www.drouot.com interencheres-live.com

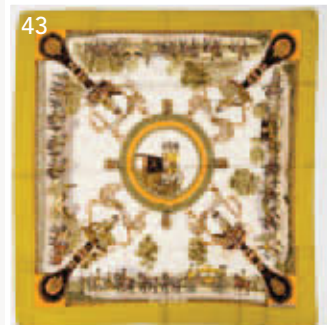
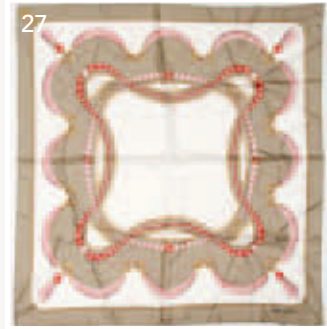
TÉLÉPHONES DURANT LES EXPOSITIONS ET LES VENTES

33 (0) 4 93 99 22 60 - 33 (0) 4 93 99 33 49

- 1 VOGUE Bijoux, BALENCIAGA**
lot d'une paire clip d'oreilles en métal doré serti de strass multicolores et façon brillants (manque une attache) une paire de pendants en métal doré gravé figurant des feuilles. Signés
20/30
- 2 Anonyme**
Broche dans le goût du 19^{ème} siècle en métal doré ciselé reperlé, orné au centre d'un important strass améthyste dans un entourage de perles blanches rehaussées de strass verts, violets et de trois chaînes pendentifs (attache non d'origine)
30/40
- 3**
Pendentif en métal argenté figurant une stalactite montée sur une chaîne. Signature gravée V.E
40/50
- 4 Marc LABAT**
Ensemble de deux bagues chevalière en argent 925/1000 orné de nacre. Signé
50/60
- 5 CHANEL**
Carré en soie imprimée rouge, marge marine à décor de passementerie. Bon état (taches).
40/60
- 6 HERMES Paris made in France**
Paréo en voile de coton orange avec un liseret blanc. Bon état.
50/80
- 7 CHANEL**
Carré en soie imprimée à motif de tournesols sur fond jaune. Bon état.
60/80
- 8 HERMES Paris made in France**
Bracelet «Hapi» en cuir naturel, boucle en métal argenté palladié. Bon état. Longueur : 19cm.
100/120
- 9 GUCCI**
Paire de mocassins en cuir vernis blanc, empeigne rehaussée de trois motifs surmontant une empeigne se terminant par une frange, semelles en caoutchouc. T. 6 1/2. Bon état (légères salissures).
80/100
- 10 Sonia RYKIEL**
Paire de sandales rouge et plastique transparent, talon en plexyglass en coordonné. T.37.
30/40
- 11 HERMES Paris made in West Germany**
Cravate en laine au crochet vert. Bon état.
20/40
- 12 Sonia RYKIEL**
Pochette 20cm en veau grainé noir, ouverture servant de poignées dans un entourage martelé en laiton doré. Bon état (légères usures).
30/40
- 13 Christian DIOR**
Vanity en toile siglée et cuir bordeaux, fermoirs serrure en métal doré, poignée. Bon état (usures). Dimensions : 30 x 20 x 18 cm.
50/60
- 14 HERMES Paris made in France**
Porte monnaie «Bastia» en veau Epsom rouge casaque. Très bon état.
80/100
- 15 HERMES Paris made in France**
Porte agenda «Ulysse» MM en veau togo noir, fermeture pression rehaussée d'un clou de selle en métal argenté palladié. Très bon état.
120/150
- 16 Louis VUITTON**
Pochette accessoire en cuir épi rouge, fermeture éclair, dragonne amovible. Bon état (traces, usures dragonne).
150/180
- 17 HERMES Paris made in France ligne enfant**
Peluche «Hermie» figurant un cheval camel à boulets blancs, crinière et queue tréssée d'une bande de daim orange, l'autre marron. Très bon état. Hauteur : 33cm.
200/300
- 18 BOTTEGA VENETA**
Bracelet forçat en cuir tréssé camel se fermant par deux sangles réglables. Bon état. Egrenures.
150/200
- 19 VALENTINO**
Broche fleur en métal doré orné au centre d'un strass à l'imitation citrine entouré de strass façon brillants et rehaussés de palmettes à l'identique. Signé
120/140
- 20 CORSO COMO**
Sautoir cravate composé d'une multitude de rangs à longueurs différentes de perles d'eau douce, partagées par une barrette de nacre
100/120
- 21 K.L pour Kenneth Lane**
Broche croix en métal doré ciselé serti de strass façon brillants rehaussant des cabochons en pâte de verre corail. Signé
80/100
- 22 SORELL originals**
Paire de pendants joaillerie en métal argenté serti de strass façon améthystes, aigue marine entourés de strass à l'imitation brillants. Signé
60/80
- 23 CHANEL**
Paire de lunettes en composite beige. Boîte d'origine.
50/80
- 24 FENDI**
Paire de lunettes de soleil en composite marron, branches ornées du signe multicolore. Etui d'origine.
50/60



- 25 Anonyme**
Collier torque en métal chromé entouré d'un fil orné de perles translucides et d'un pendentif à l'imitation quartz soutenu par une fleurette.
40/50
- 26 BURMA**
Broche en métal doré strié figurant une rose. Signé
30/50
- 27 CARTIER**
Carré en soie imprimée à décor de colliers, marge taupe. Bon état (légères traces).
20/30
- 28 Louis VUITTON**
Lot composé de deux cravates, l'une en soie, l'autre figurant les drapeaux du «Cup 2000». Très bon état.
30/40
- 29 Christian DIOR**
Carré en soie imprimée à décor de pivoines bordeaux sur fond rose à pois jaune. Bon état.
40/60
- 30 Louis VUITTON**
Coffret «The Art of Travel Through Hotel Labels» composé de 30 cartes postales. Boîte d'origine.
50/60
- 31 Sonia RYKIEL**
Pochette «Mirror Bag» 21cm en velours noir, fermeture pression aimantée sur rabat. Bon état.
50/60
- 32 HERMES Paris made in France**
Pince à gants «Nomade» en cuir autruche prune, fermeture pression rehaussée d'un clou de selle en métal palladié, chaînette à l'identique. Très bon état.
80/100
- 33 HERMES Paris made in France**
Porte agenda «Ulysse» PM en veau togo caramel, fermeture pression rehaussée d'un clou de selle en métal argenté palladié. Très bon état.
90/110
- 34 ESCADA**
Ceinture en cuir beige façon reptile. Très bon état. Taille 90 cm
100/120
- 35 Christian DIOR**
Sac baguette 35 cm en cuir noir, double poignée, devant agrémenté d'une chaîne ornée d'une étoile en métal doré, poche intérieure (égrenures)
120/150
- 36 Louis VUITTON**
Compagnon zippé en toile monogram, poignée en cuir naturel, intérieur faisant porte-cartes, porte-monnaie, porte-chéquier. Bon état (usures).
180/220
- 37 Giuseppe ZANOTTI**
Pochette en daim rouge, fermeture pression sur rabat rehaussé de trois bandes horizontales en métal doré entouré de clous. Bon état (légères traces).
200/300
- 38 FENDI**
Sac baguette 30 cm en denim à surpiqûres orange, rebrodé de marguerites et feuillage en tulle blanc, vert, fermeture Eclair, fermoir pression aimanté sur languette ornée du sigle en acier chromé, anse bandoulière amovible réglable. Très bon état.
250/300
- 39 Christian DIOR**
Sac «Lady DIOR» 31 cm en veau glacé noir, fermeture éclair, double poignée, dont une retenant des breloques abécédaires au nom de la Maison. Bon état.
300/400
- 40 HERMES Paris made in France**
Collection Surteint Dip Dye
Châle en soie imprimée à décor de clefs, marge lie de vin, signée Cathy. Très bon état.
350/400
- 41 HERMES Paris made in Spain**
Paire d'espadrilles «Eusebio» en toile de coton acier et chèvre noir, mini clous de selle en métal palladié, semelles intérieures cousues main en corde beige, semelles en cuir. Très bon état. T.45.
220/250
- 42 HERMES Paris made in France**
Carré en soie imprimée façonnée titré «Joies d'Hiver», marge rouge. Très bon état.
100/120
- 43 HERMES**
Carré en soie imprimée titré «Grand Attelage», marge anis. Bon état (tache).
60/80
- 44 Christian DIOR** Lot de deux carrés en soie imprimée l'un en soie siglée rose, l'autre à motif de la boutique Avenue Montaigne sur fond pied de poule. Bon état (salissures, traces).
60/80
- 45 CHANEL**
Ensemble de trois anneaux en argent 925/1000 chacun gravé du nom de la Maison. Pds : 32,3 grs environ. Signés
250/300
- 46 Sonia RYKIEL**
Bijou de sac en métal doré émaillé figurant une silhouette féminine. Bon état.
40/60
- 47 Yves SAINT LAURENT**
Pendentif croix en métal doré orné d'un strass rubis entouré d'un motif perlé. Signé
40/60
- 48 TIFFANY & Co**
Lot composé d'une bombonnière en porcelaine à décor florale et d'une cuillère mazagran en argent 925/1000 figurant une feuille sur une longue tige. Signé
60/80
- 49 Yves SAINT LAURENT**
Broche coeur en métal doré orné de strass à l'imitation brillants. Signé
80/100



- 50 **HERMES** Paris made in France
Bracelet «Jumbo» en cuir naturel, fermoir en métal doré. Longueur : 18 cm.
100/120
- 51 **HERMES** Paris made in France
Lot composé d'un gel douche «Le Jardin de Monsieur Li» (200ml), d'un second «Eau de Narcisse Bleu» (200ml) et d'un gel moussant «Eau de Pamplemousse rose» (300ml).
Excellent état.
100/120
- 52 **HERMES** Paris made in France
Enveloppe d'agenda en cuir rouge, surpiquées ton sur ton. Bon état (légères usures).
100/120
- 53 **Louis VUITTON**
Drap de plage en coton éponge imprimé à motif de rayures multicolores « Cup 2003, Auckland, New Zealand». Bon état
120/150
- 54 **Christian DIOR**
Sac de voyage 52cm en toile enduite siglée noire, beige et cuir naturel, fermeture éclair à double curseur, patte de serrage. Très bon état (légères usures, traces).
150/200
- 55 **BALENCIAGA**
Pochette «City» 30 cm en cuir vieilli violet à perforations, fermeture pression aimantée sur rabat, poche extérieure zippée.
Bon état (légères usures).
200/300
- 56 **Louis VUITTON**
Sac «Papillon» en toile monogram et cuir, double poignée, fermeture éclair.
270/300
- 57 **GUCCI**
Sac «Hobo miss GG» 38cm en toile siglée beige et cuir marron, fermeture éclair, demi anse bandoulière retenue de chaque côté par des pattes de serrage, rehaussées du sigle en métal palladié. Bon état.
300/400
- 58 **Must de CARTIER**
Malette en cuir agneau bordeaux, coins en métal doré, fermeture code par deux fermoirs siglés, poignée. Bon état.
500/600
- 59 **CHANEL**
Sac seau en cuir pêche à carreaux surpiqués, doublé de toile au nom de la Maison, fermeture par un lien coulissant se terminant par un important pompon, demi anse. Bon état. Hologramme.
550/600
- 60 **Louis VUITTON**
Sac de voyage «Lolita» en toile damier ébène et cuir en coordonné, fermeture éclair à double curseur, poche extérieure, porte-nom. Très bon état. Dimension : 43 x 45 cm.
700/800
- 61 **HERMES** Paris made in France année 2000
Sac «Herbag» à transformation 50 cm en toile et cuir noir, fermoir et attaches clou de selle en métal palladié brossé, poignées anse bandoulière, nous y joignons un sac en toile interchangeable à l'identique. Bon état (égrenures).
850/900
- 62 **HERMES** Paris Swiss made n°
611596 Montre «Médor» plaqué or, cadran blanc, mouvement quartz, bracelet en cuir grené bleu de galice surmontés de trois motifs clous plaqué or. Longueur : 19cm.
850/900
- 63 **CHANEL** Swiss made n° Q.E.36855 Montre
«Première» plaqué or, cadran noir, verre biseauté, mouvement quartz, bracelet chaîne en métal doré entrelacée de cuir noir . Taille L.
750/850
- 64 **HERMES** Paris
Anneau «Ceinture» en or jaune 18K 750/1000, godronné. T.. Pds : 7,7 grs environ. T.55.
550/600
- 65 **CHANEL** circa 1997
Broche en métal doré entrelacé figurant un camélia stylisé, rehaussé de perles en pâte de verre à l'imitation, rubis, émeraude, citrine et améthyste. Signée.
430/450
- 66 **K.L pour Kenneth Lane**
Collier haute joaillerie en métal chromé serti de strass en cristal à l'imitation brillants tenant par une chute un strass Swarovski taillé en poire à l'imitation saphir jaune. Signé
350/400
- 67 **VAN DER STRAETEN**
Long sautoir doré à l'or fin orné de motifs martelés à la main sur une chaîne tubogaz. Signé
300/400
- 68 **CHANEL**
Sac cabas 39 cm en cuir vernis matelassé noir, fermeture éclair, double poignée à fermeture boutonné siglé en métal argenté, deux poches latérales extérieures à pressions aimantés, poches intérieures. Très bon état. Hologramme.
1 100/1 200
- 69 **HERMES** Paris made in France
Cendrier rectangulaire en porcelaine titré «Pavois», dessous en suédine grise. Bon état.
200/300
- 70 **Yves SAINT LAURENT**
Ensemble de deux bracelets manchettes ouvrants en métal doré martelé serti de strass façon brillants (manque un strass). Signature manuscrite
150/200
- 71 **BOUCHER** circa 1950
Parure en métal doré gravé figurant des petits éventails ornés de strass façon brillants composé d'un collier, d'un bracelet et d'une paire de clips d'oreilles. Signés
110/130

49



50



51



52



53



54



55



56



57



58



59



60



61



62



63



64



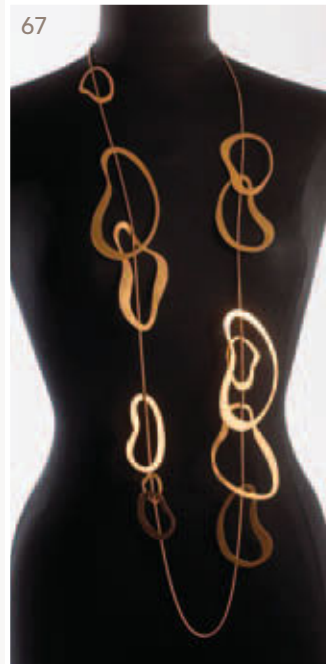
65



66



67



68



69



70



71



- 72 GUCCI**
Portefeuille faisant, porte-cartes, porte-monnaie en toile enduite siglée kaki, fermetures pression. Très bon état.
80/100
- 73 GUCCI**
Pochette zippée 24 cm en nylon noir, intérieure faisant une seconde pochette en cuir à l'identique. Boîte d'origine.
70/80
- 74 Sonia RYKIEL**
Paire de plateformes en cuir vernis et cuir saumon, fuchsia, corail sur base en corde. T.37. Bon état (salissures).
30/40
- 75 Sonia RYKIEL**
Paire de nu-pieds en plastique rouge devant doublé de plumetis et orné d'une bouche en composite. T.37.
30/40
- 76 Christian DIOR**
Carré en mousseline de soie beige imprimée de pièces iconiques de la Maison, marge en soie rouge. Bon état.
40/60
- 77 Emilio PUCCI**
Ensemble en viscose et elasthane imprimé à motifs multicolores composé d'un haut à décolleté rond, manches longues et d'une jupe évasée, Taille XL. Griffes blanche, graphisme turquoise
50/70
- 78 HERMES Paris made in France**
Carré en soie imprimé titré «Eperons d'or» signé H. d'Origny, marge bleu marine (taches)
60/80
- 79 HERMES Paris made in France**
Porte-clefs en métal doté figurant une lyre titré «Année de la Musique».
100/120
- 80 HERMES Paris made in France**
Porte agenda «Ulysse» PM en veau togo orange, fermeture pression rehaussée d'un clou de selle en métal argenté palladié. Très bon état.
90/100
- 81 HERMES Paris made in France**
Photophore en porcelaine à décor de panthère dans un décor de jungle. Très bon état. Boîte d'origine.
120/150
- 82 Christian DIOR**
Sac «Saddle» de voyage 51cm en toile et toile enduite chiné bleue, ivoire façon denim et cuir vernis en coordonné, fermeture languette sur scratch, fermeture éclair à double curseur, poches extérieures, double poignée. Bon état (légères usures, légères traces).
120/150
- 83 HERMES Paris made in France**
Ensemble composé de trois troussees zippées gigognes «Bora Bora» en toile bleu roy. Bon état.
180/220
- 84 GUCCI**
Sac «Bamboo» 35 cm en sanglier noir, fermeture pression aimantée, double poignée bambou. Bon état.
200/300
- 85 Louis VUITTON**
Mallette à tout en toile monogram, fermoir serrure en latindoré, poignée en cuir naturel, clef. Bon état (usures, salissures). Dimensions : 22 x 14 x 9,5cm.
250/300
- 86 HERMES Paris made in France**
Petit sac 17 cm en cuir grené blanc, fermeture éclair, anse bandoulière amovible. Bon état (légères salissures).
300/400
- 87 HERMES Paris made in France**
Pochette «Jige» en cuir bicolore camel et marron foncé, fermeture languette sur «H». Bon état (légères traces).
350/400
- 88 FENDI**
Sac du soir 26 cm en cuir parme irisé argent rebrodés de motifs vague en composite dans les tons kaki, orange, fermeture pression aimantée sur rabat rehaussé du sigle, demi anse bandoulière réglable. Très bon état.
400/500
- 89 CHANEL**
Sac 25 cm en daim marron, fermeture éclair, curseur se terminant par une languette au nom de la Maison, poche extérieure sur fermoir siglé en métal doré, anse bandoulière. Bon état (légères usures).
500/600
- 90 GUCCI**
Sac 42 cm en cuir autruche marron, fermoir languette, armature en bois, double poignée. Bon état.
600/700
- 91 CHANEL**
Pochette en soie et cuir jaune, fermoir pression rehaussé d'un camélia en métal doré siglé serti de strass à l'imitation brillants. Très bon état. Carte d'authenticité, hologramme.
800/1 000
- 92 HERMES Paris made in France**
Sac Evelyne 33 cm en cuir gold à surpiques blanches, fermeture languette sur pression, devant rehaussé d'un «H», anse bandoulière sangle amovible. Bon état (traces).
1 100/1 200
- 93 Louis VUITTON par Richard Prince**
collection Monogram Jokes
Sac «Man crazy» 29 cm en toile enduite monogram en dégradé de bordeaux gainé de cuir grené orange, noir, double compartiment à fermeture éclair, devant orné d'une citation, attaches et double poignée en coordonné. Bon état.
1 500/1 600
- 93b Louis VUITTON rue Scribe n° 150447**
Malle à chapeaux en toile monogram au pochoir chiffré «C.A», bordures ferraille, poignée, châssis intérieur, clef. Dimensions : 50 x 44 x 45,5cm.
2 000/3 000

72



73



74



75



76



78



79



80



81



82



83



84



85



86



87



88



89



90



91



92



93



93b



- 94 HERMES** Paris made in France année 2004
Sac «Birkin shoulder» 42 cm en cuir grené gris éléphant, attaches et fermoir en métal palladié, double poignée. Bon état (légères usures aux coins, manque clefs, cadenas).
4 500/5 000
- 95 CHANEL** Swiss made n° R.X.30739
Montre «Première» en or jaune 18K 750/1000, cadran noir, verre biseauté, mouvement quartz, lunette sertie de brillants, bracelet en cuir noir, fermoir. Longueur : 18 cm.
Pds brut : 33,5 grs environ.
2 500/2 700
- 96 HERMES** Paris Swiss made n° AR4.810/2285933
Montre «Arceau» en acier, cadran anthracite, chiffres arabes, dateur à six heures, mouvement automatique, bracelet anthracite sur blouche déployante. Longueur : 22cm.
1 900/2 100
- 97 CHANEL** circa 2003
Sautoir à trois rangs de chaînes en acier, intercalées de perles et de sigles, et d'un important sigle perlé. Signé sur plaque.
1 400/1 500
- 98 HERMES**
Paris Swiss made n° HH1.510/1298596
Montre «H» GM en acier, cadran bleu, chiffres arabes, mouvement quartz, bracelet à boucle déployante. Longueur : 18 cm.
1 200/1 400
- 99 CHANEL** circa 2013
Sautoir composé de chaînes à maillons torsadés ornées du sigle, de cabochons en résine verte en serti clos, de motifs agrémentés de petites perles blanches et d'une croix de «Malte» ornée des mêmes ornements décrits précédemment. Signé sur le fermoir au lazer
950/1 100
- 100 HERMES** Paris made in France
Collier «Attelage» en argent 925/1000.
Pds : 73,4 grs environ. Longueur 58 cm
650/700
- 101 Philippe FERRANDIS**
Magnifique parure composé d'un sautoir à trois rangs de perles opalisantes retenues par deux motifs serti d'un cabochon turquoise dans un entourage de strass de Swarovski multicolore et finissant par un rang, fermoir chaîne chromé, pendants d'oreilles à l'identique. Signé
300/350
- 102 *Catherine NOLL** (1945-1994)
circa 1980 attribué à
Bracelet manchette ouvert en altuglass transparent sculpté à effet mouvementé.
250/300
- 103 HERMES** Paris made in France
Bracelet «Jump» en argent 925/1000.
Longueur : 16,5 cm. Pds : 7,6 grs environ.
200/300
- 104 HERMES** Paris made in France
Porte bloc note en cuir grené rose confetti.
Excellent état.
130/150
- 105 HERMES** Paris made in France
Porte agenda en cuir grené bleu paon.
Bon état (usures).
100/120
- 106 Christian DIOR**
Pochette 29 cm en veau marron, fermeture pression aimantée sur rabat, anse bandoulière amovible. Bon état.
80/100
- 107 BOTTEGA VENETA**
Porte clefs à cinq clefs en cuir tréssé et cuir marron, fermeture pression sur rabat. Bon état (égrenures).
80/100
- 108 LEONARD**
Paréo en voile de coton imprimé psychédéliques dans les tons roses, violet, fuchsia. Bon état.
40/60
- 109 Christian DIOR**
Carré en mousseline de soie imprimée figurant la collection joaillerie «Coccinelle». Bon état.
40/50
- 110 Christian DIOR**
Broche étoile en métal argenté reperlé orné d'un cabochon façon corne rehaussé de strass à l'imposition brillants. Signé
50/80
- 111 CHANEL**
Sac 21cm en cuir matelassé et cuir beige, devant rehaussé du sigle en cuir vernis, fermeture éclair, double poignée. Très bon état (légères traces).
Hologramme
500/600
- 112 Louis VUITTON**
Broche duette en métal doré figurant un noeud à chaque embout retenant plusieurs chaînes agrémenté d'un monogram émaillé
80/100
- 113 HERMES** Paris
Bracelet jonc en composite rouge, intérieur blanc.
Diamètre : 6,5cm.
150/160
- 114 HERMES** Paris made in France
Vase en porcelaine «Balcons du Guadalquivir». Très bon état. Hauteur : 14cm.
200/300



- 115 CHANEL**
Collier collerette rigide en métal vernisé serti de pierres en résine façon pierres dures montées en asymétrie et retenue par une chaîne. Non signé, fermoir siglé.
200/250
- 116 Louis VUITTON**
Bijou de sac chaîne en métal patiné bronze, retenant le sigle de la Maison, trois motifs siglés dont un retenant des chaînettes. Bon état.
220/250
- 117 HERMES Paris made in France**
Sac «Rodéo» 40 cm en toile chiné beige, fermeture languette sur pression, anse bandoulière réglable. Bon état.
200/250
- 118 Louis VUITTON**
Sac «Deauville» 28 cm en toile monogram en cuir naturel, fermeture éclair à double curseur, double poignée, poche extérieure. Bon état (légères usures).
250/300
- 119 Giuseppe ZANOTTI design**
Pochette 27 cm en vachette imprimée façon panthère, ornée de plaques en métal chromé faisant miroir. Bon état (usures, salissures).
300/400
- 120 CELINE**
Sac «Boogie» 32 cm en veau chocolat à surpiqûres beige, double poignée, poches extérieures. Bon état (légères usures).
500/600
- 121 ASPREY London circa 1900**
Exceptionnelle valise en crocodile du Nil (Crodylus Niloticus A/I-B/II) marron chiffré sur le couvercle «M.M.C» et sur le devant «Cowley», fermoirs en laiton doré, poignée, intérieur crocodile. (Légères usures, poignée décousue). Dimensions : 61 x 41 x 18 cm. Cet article est d'une fabrication datant fin XIX^{ème} début XX^{ème} (1890-1920).
700/800
- 122 ASPREY London circa 1900, attribué à**
Valise nécessaire de toilette en crocodile du Nil (Crocodylus Niloticus 1/I-B/II) marron, chiffré «M.M.C», attaches et fermoir en laiton doré, poignée, partie de garniture composée de deux éléments en verre facetté, couvercle en écaille souligné d'une couronne en argent anglais, chiffré «M.C», petite boîte à bijou en crocodile du Nil en coordonné, doublé et compartimenté de velours à l'identique et d'un réveil carré, sur pied, en laiton doré ciselé, chiffres arabes, mouvement mécanique, cadran écaille (Usures, manques). Dimensions : 45 x 32 x 13cm. Cet article est d'une fabrication datant fin XIX^{ème} début XX^{ème} (1890-1920).
300/400
- 123 CHANEL collection 2008**
Sac cabas 32 cm en cuir perforé métallisé bronze, fermoir en acier chromé et métal doré perforé, signé, sur rabat, anse bandoulière chaîne à l'identique. Bon état. carte d'authenticité, hologramme
900/1 000
- 124 Louis VUITTON**
Sac «Alma» GM en cuir épi piment, fermeture éclair, double poignée, clefs, cadenas. Très bon état.
1 300/1 500
- 125 CELINE**
Sac «Luggage» 31cm en veau rouge, fermeture éclair, double poignée, poche extérieure zippée. Bon état.
1 300/1 500
- 126 HERMES Paris made in France**
Sac «Marwari» en cuir grené étoupe à surpiqûres blanches, fermeture languette en cuir marron, poche extérieure, anse bandoulière réglable. Très bon état.
1 800/2 000
- 127 HERMES Paris made in France année 2010**
Sac «Birkin» 30 cm en veau togo orange, attaches et fermoir en métal argenté palladié, double poignée. Bon état (traces, manque clefs, cadenas).
6 300/6 500
- 128 HERMES Paris**
Sac «Kelly» 33 cm en crocodile noir, attaches et fermoir plaqué or, poignée, clefs, cadenas. Bon état (légères traces).
5 500/6 000
- 129 HERMES Paris n° 0106807**
Bracelet jonc «Kelly» ouvrant en or rose 18 k, fermoir pivotant entouré de quatre brillants. Pds : 21,9 grs environ. Diamètre : 5,5cm.
4 800/5 200
- 130 CHANEL n° S.B. 02971**
Montre «J12» en céramique et cadran noir, dateur à 4h aiguilles et chiffres arabe luninescent, lunette tounante, mouvement automatique, boucle déployante. Longueur : 21 cm
2 800/3 000
- 131 ROLEX**
Montre «Datejust» en acier, cadran acier, dateur à trois heure surmonté d'une loupe, mouvement automatique, bracelet président à boucle déployante. Longueur : 18 cm.
1 800/2 000
- 132 Ilias LALOUNIS collection étrusque**
Lot composé d'un pichet et d'un sucrier en argent martelé 925/1000^{ème}. Signés.
1 600/1 800

115



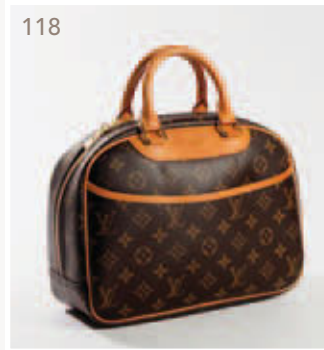
116



117



118



119



120



121



122



123



124



125



126



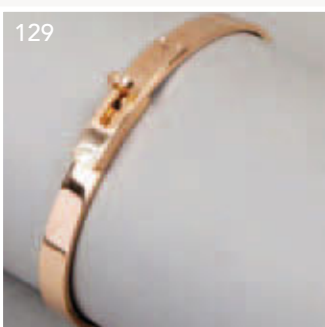
127



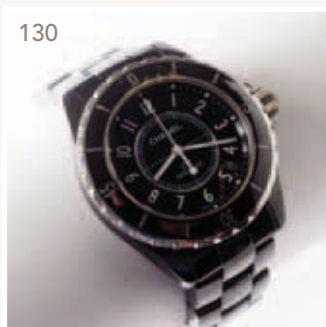
128



129



130



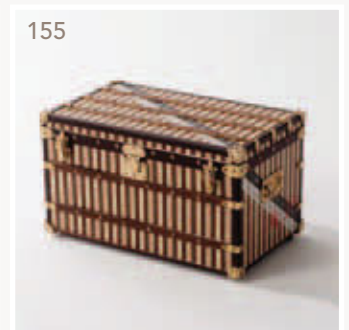
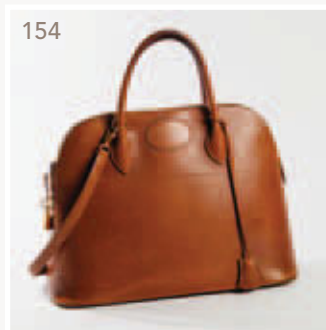
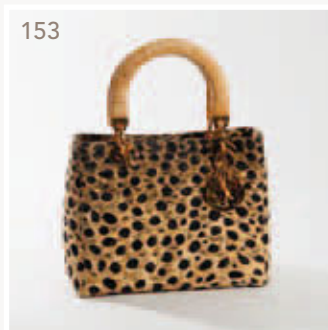
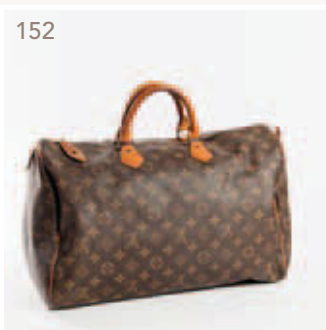
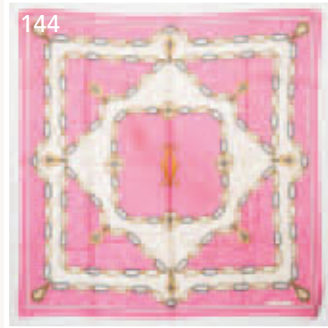
131



132



- 133 HERMES** Paris Swiss made n° HH1.710/1241771
Montre «H» grand modèle en acier, cadran noir, chiffres arabes, mouvement quartz, bracelet en acier à boucle déployante. Longueur : 18 cm.
1 200/1 300
- 134 HERMES** Paris made in France
Tour de cou en or blanc 750/1000, chaîne à fermoir bâtonnet retenant un pendentif clou de selle siglé, orné au centre d'un brillant. Poids brut : 15,3 grs.
1 000/1 300
- 135 CHANEL** circa 2011
Sautoir composé de perles en pâte de verre multicolore entrecoupées de laiton doré de perles blanches rehaussé d'un médaillon ciselé reperlé de cabochons reprenant les couleurs. signé
1 000/1 200
- 136 CHANEL**
Bague en or jaune motif d'entrelac ajourée formant une croix rehaussé de demi-perle en pâte de verre, bleu, verte et rose. Signé. Poids brut, : 10,4 grs environ.
800/900
- 137 Haider ACKERMANN**
Bracelet manchette ouvert en argent 925/1000 sculpté à motifs de losanges facetés. Signé. Pds : 195,4 grs environ.
650/750
- 138 De BEERS**
Bracelet double tour en cuir marron, fermoir clou en or blanc rehaussé d'un brillant. Longueur : 18 cm.
550/600
- 139 CHANEL** circa 2005
Ceinture composée de perles blanches, de perles en verre soufflé d'un médaillon à l'effigie de Mademoiselle en 1930, d'un sigle et de chaînes. Signé
300/400
- 140 HUSAR.D**
Collier joaillerie en métal doré serti de strass façon brillants et rubis
120/150
- 141 Christian LACAROIX**
Lot composé de trois broches coeur deont deux identiques en métal argenté formant des rubans ornés de perles façon turquoises, l'autre en métal doré entourant de la résine fuchsia siglé. Signés
100/120
- 142 Yves SAINT LAURENT** rive gauche
Broche en métal doré gravé orné de perles blanches et de strass entourés d'un effet de ruban. Signé
80/120
- 143 Christian LACROIX**
Broche croix formant un coeur asymétrique en métal vieilli orné d'une perle turquoise, se motifs émaillés et de strass façon brillants réalisée pour Noël 1996. Signé
40/60
- 144 CARTIER**
Carré en soie imprimée figurant des chaînes sur fond rose. Bon état (taches, salissures).
40/50
- 145 HERMES** Paris made in France
Carré en crêpe de soie imprimé titré « Brins d'Or » sur fond noir. Bon état.
80/100
- 146 Emilio PUCCI**
Blouse-blouson en satin imprimé à motifs psychédéliques multicolores, encolure bateau souligné d'un col, simple boutonnage, manches longues, deux poches. Griffes blanches, graphisme turquoise
80/100
- 147 CHANEL**
Lot de deux bijoux de tête pour catogan figurant un noeud en satin noir dont un orné d'un camélia blanc.
100/120
- 148 HERMES** Paris made in France
Etole en laine et soie kaki figurant des «H». Bon état.
120/150
- 149 Louis VUITTON**
Porte agenda en cuir épi bleu, fermeture pression sur languette. Bon état.
120/150
- 150 Van Cleef & Arpels**
Pochette 24 cm en cuir de Russie noire, fermeture pression aimantée rehaussé d'un motif aux initiales de la Maison. Bon état (légères usures). Boîte d'origine.
150/200
- 151 Louis VUITTON**
Bijou de sac «Fleur d'épi» en métal doré sur mousqueton retenant deux sigles émaillés l'un rouge, l'autre violet.
250/300
- 152 Louis VUITTON**
Sac «Speedy» 40 cm en toile monogram et cuir naturel, fermeture éclair, double poignée, clef, cadenas. Bon état (taches sur le cuir).
280/320
- 153 Christian DIOR**
Sac «Lady DIOR» 21 cm en toile matelassée imprimée panthère, fermeture éclair, double poignée osier, anse bandoulière amovible. Bon état.
300/400
- 154 HERMES** Paris made in France année 1996
Sac «Bolide» 37cm en veau courchevel camel, fermeture éclair, double poignée, anse bandoulière amovible, clefs, cadenas. Bon état (salissures, usures, traces).
400/500
- 155 Louis VUITTON**
Mini «Malle Courrier 1888» en composite imprimée de la toile rayée rehaussée de bandes d'écurie chiffrée «A.P», bordures marron, poignées, coins et fermeture imitant le laiton doré, intérieur composé de deux châssis sanglés en toile beige. Très bon état. Boîte d'origine. Dimensions : 11,5 x 6,5 x 6,5 cm.
600/700

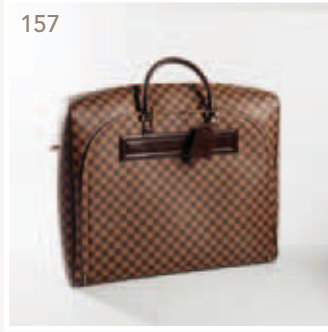


- 156 BOTTEGA VENETA**
Sac «Large Veneta» en agneau napa Intrecciato ébène, fermeture éclair, anse. Bon état.
700/800
- 157 Louis VUITTON**
Sac de voyage «Nolita» en toile damier ébène et cuir en coordonné, fermeture éclair à double curseur, poche extérieure, porte-nom. Très bon état. Dimension : 46 x 53 cm.
900/1 000
- 158 CHANEL Identification**
Sac « 2005» 30 cm à armature rigide en lainage rose à carreaux, poignée, poche intérieure laçée Carte d'authenticité, hologramme Très bon état.
900/1 000
- 159 HERMES Paris made in France année 2003**
Sac «Massai» 32 cm en cuir grené vert pomme, fermeture éclair à double curseur, demi anse bandoulière réglable. Bon état (légères traces).
1 300/1 400
- 160 HERMES Paris**
Sac «Kelly» 35 cm en box bordeaux, attaches et fermoir en métal doré, poignée, clefs, cadenas. Très bon état (légères traces). Boîte d'origine.
2 000/3 000
- 161 HERMES Paris made in France année 1997**
Sac «Birkin» 35 cm en cuir Ardennes noir, attaches et fermoir en métal doré, double poignée, clefs, cadenas. Bon état.
8 200/8 400
- 162 CHANEL Swiss made n° R.H.10934 Montre**
«Première» en or jaune 18K 750/1000, cadran noir, verre biseauté, mouvement quartz, bracelet chaîne. T.M. Pds brut : 75,9 grs environ.
4 000/5 000
- 163 HERMES Paris Swiss made n° TA.295/1978841**
Exceptionnelle montre «Tandem» en or blanc 750/1000, lunette sertie d'émeraude (1,20cts) et de diamants (1,50cts), cadran nacre, mouvement quartz, bracelet en crocodile vert bouteille. Longueur : 18 cm. Pds brut : 29,0 grs.
4 000/4 200
- 164 HERMES Paris made in France**
Bracelet «Largo» en argent 925/1000. Longueur : 19 cm. Pds : 158,40 grs environ.
1 500/1 800
- 165 Van Cleef & Arpels**
Bracelet «Alhambra» en or jaune 18K 750/1000 retenant le célèbre pendentif trèfle en nacre. Pds brut : 1,80 grs.
1 100/1 200
- 166 CHANEL circa 2000**
Large médaillon en acier brossé figurant le sigle strassé dans un entourage de strass rose, violet, retenue par une chaîne à maillon gourmette. Signé.
950/1 100
- 167 CHANEL**
Bracelet manchette ouvrant en composite noir rehaussé de motifs en corne. Bon état.
800/900
- 168 Louis VUITTON**
Mini malle courrier «Presse-papiers» en monogram rehaussée de l'écriture Miss France et du drapeau français, bord en composite marron, coins et fermeture imitant le laiton doré, poignées et sangle en cuir. Très bon état. Dimensions : 15,5 x 8 x 8 cm.
500/600
- 169 CHANEL circa 2013**
Bague «camélia» en métal brossé émaillé noir, rehaussée au centre de strass à l'imitation brillants, jais. Signée. (manque un strass)
430/450
- 170 CHANEL**
Bracelet en métal doré figurant des épis sertis de pâte de verre multicolore dans les tons pastels.
350/400
- 171 HERMES Paris made in France**
Porte clés en argent godronné 925/1000^{ème} figurant un rond frappé en son centre d'un clou de selle, chaînette. Pds : 37,0 grs.
300/400
- 172 HERMES Paris made in France**
Anneau «Chaîne d'Ancre enchaîné» en argent 925/1000. T.54. Pds : 4,8 grs .
250/300
- 173 CHANEL**
Portefeuille faisant porte-cartes, porte-monnaie en cuir grené bleu acier, fermetures pression. Bon état.
200/230
- 174 Louis VUITTON édition limité Année 2000**
Porte-agenda de nuit en cuir épis vernis irisé argentr fermeture languette, stylos, exposé à la lumière ultraviolet le monogram de la Maison apparait. Très bon état.
200/250
- 175 Louis VUITTON**
Porte six photos en toile monogram fermé par un clou. Très bon état.
120/150

156



157



158



159



160



161



162



163



164



165



166



167



168



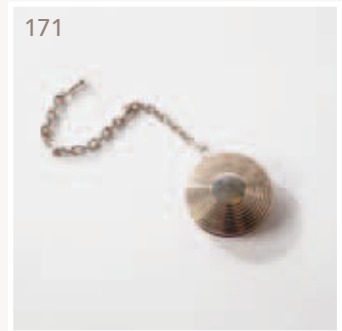
169



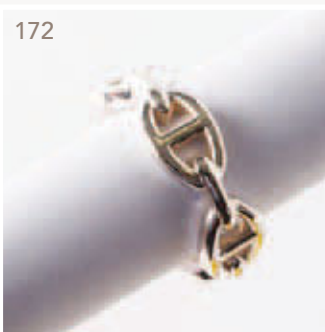
170



171



172



173



174

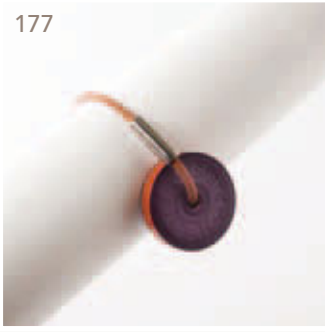


175



- 176 Emilio PUCCI**
Ensemble de tuniques en voile de coton imprimé à motifs psychédéliques dans les coloris roses
100/150
- 177 HERMES** Paris made in France
Bijou de sac figurant une pastille en cuir violet frappé au nom de la Maison sur un lien en cuir naturel.
100/120
- 178 HERMES** Paris made in France
Carré en soie imprimé à décor de décorations militaires, signé Caty, marge verte. Bon état (légères taches).
100/120
- 179 Yves SAINT LAURENT**
Broche coeur en métal doré serti de strass multicolore. Signé
40/60
- 180 d' ORLAN**
Pendentif croix orné de glands en métal doré monté sur chaîne à maillons tubulaires, pendants d'oerilles à l'identique. Signé
50/70
- 181 Paloma PICASSO-Karl LAGERFELD**
Lot composé d'une broche en métal doré titrée «Tentation de Paloma» et de deux pin's figurant des fauteuils sertis de strass. Signé
50/60
- 182 CHANEL**
Broche cordage en métal doré figurant le sigle. Signée sur plaque.
40/50
- 183 D. HUSAR**
Collier plastron d'inspiration Art Nouveau en laiton doré serti de strass façon brillants rehaussés de strass citrines et topazes
120/150
- 184 GRIPOIX**
Sautoir composé de chaînes en métal doré, argenté ornées de pâte de verre rose, verte. Non signé
120/150
- 185 HERMES** Paris made in France
Sac «Marin» en toile orange, jaune et cuir naturel, fermeture par un lien coulissant se transformant en patte d'épaule. Bon état.
120/150
- 186 HERMES** Paris made in ITALY
Paire de ballerines en daim rouge, semelles en caoutchouc. Très bon état. T.37.
150/180
- 187 CHANEL**
Rare paire d'escarpins découpés bicolore en satin noir à bout rouge, talon figurant une allumette en composite dorée à tête rouge. T.37. Griffes au tampon or sur la première semelle de propreté.
600/650
- 188 HERMES** Paris made in France
Ceinture cordon en cuir naturel, se terminant par deux losanges en métal doré.
180/220
- 189 Louis VUITTON**
Porte-cartes, porte-monnaie «Compact zippé» en toile damier ébène et cuir marron, fermeture pression sur languette.
Très bon état.
180/220
- 190 Christian DIOR**
Sac 44 cm en veau grainé noir à surpiqûres blanches, fermeture éclair, double poignée, clef, cadenas. Bon état.
180/220
- 191 FENDI**
Sac 20 cm en daim orange et fuchsia, rabat empesé du double sigle en acier chromé de la Maison, anse bandoulière réglable.
Bon état.
200/300
- 192 HERMES** Paris made in France
Sac «Toto bag» 42 cm en toile marine, double poignées sangle à rayures kakies, marines, fermetures pression sur clou de selle en métal palladié, poches extérieures.
Bon état.
250/300
- 193 Giorgio ARMANI**
Sac 21 cm en veau façon reptile noir, fermeture pivotante en métal argenté sur rabat, poignée, anse chaîne tubogaz en coordonné.
Très bon état.
400/500
- 194 Must de CARTIER**
Malette en cuir agneau bordeaux, fermeture code, double fermoir en métal doré siglé, poignée.
Bon état. Housse de protection.
400/500
- 195 Louis VUITTON**
Valise «Annette» en toile monogram mini kaki ton sur ton, fermeture éclair à double curseur, poches extérieures zippées, poignées cuir, manche télescopique. Bon état. Usures.
Dimension : 53 x 36 x 18 cm
600/700
- 196 CHANEL**
Sac 32 cm en cuir vernis matelassé marine, fermoir pivotant en acier sur languette, double fermeture éclair, double anse chaîne entrelacée de cuir en coordonné. Bon état (légères usures).
700/800
- 197 CHANEL**
Sac bourse 30 cm en cuir agneau noir à effet de fronces, double poignées rigide aimanté, poche intérieur, devant agrémenté d'un camélia en cuir.
Très bon état.
Carte d'authenticité, hologramme.
800/900

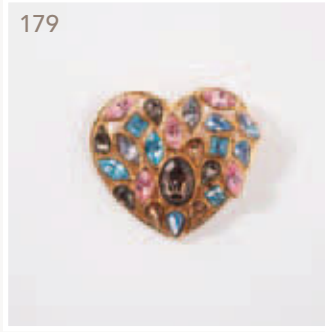
177



178



179



180



181



182



182



183



184



185



186



187



191



188



189



190



192



193



194



195



196



197



- 198 VALENTINO**
Magnifique sac «Rockstud» en poulain clouté noir, fermoir en métal noir, double anse en coordonné. Bon état.
1 000/1 200
- 199 HERMES** Paris made in France année 1991
Sac «Kaba» 40 cm en cuir grené rouge, fermeture sur languette, double demi anse bandoulière. Bon état.
1 100/1 200
- 200 CELINE**
Sac «Shoulder Luggage» 36 cm en veau satiné et veau palmelato marron et marine, fermeture éclair, double anse, poche extérieure zippée. Bon état (légères égrenures).
1 200/1 300
- 201 HERMES** Paris made in France année 2002
Sac «Evelyne» 29cm en cuir vibrato à dominante bleu et cuir bleu de Galice, devant rehaussé d'un «H» perforé, fermeture pression sur languette, anse bandoulière sangle amovible. Bon état (légères usures).
1 300/1 400
- 202 CHANEL**
Sac «Bubble» 35cm en toile vermillon cloquée, gansé d'un liseré en ottoman bordeaux, fermoir pression aimantée rehaussé du sigle, double anse chaîne en acier chromé, patte d'épaule, poche extérieure aimantée. Bon état.
1 400/1 500
- 203 HERMES** Paris made in France année 1995
Sac «Bolide» 36cm en cuir grené rouge vif, fermeture éclair, double poignée, clefs, cadenas, anse bandoulière amovible. Bon état (légères traces).
2 200/2 400
- 204 HERMES** Paris made in France n° 43170
Bracelet «Killim» en or blanc 18K 750/1000, certains motifs sertis de brillants. Diamètre : 5,5cm. Boîte d'origine.
8 400/8 600
- 205 POIRAY** circa 1990
Bracelet jonc diffuseur de parfum en or jaune 18k 750°/oo orné de calcédoine blanche rehaussé au centre d'un motif fleur en diamants taillés en roses, celui du coeur de la fleur se dévissant afin d'y mettre le petit entonnoir pour le parfum. Signé
6 000/7 000
- 206 HERMES** Paris Swiss made n° KE1.230/2506903
Rare montre «Kelly» en acier pavé de brillants dos, devant, cadran nacre, index brillants, mouvement quartz, bracelet en alligator noir. Longueur : 18 cm. Boîte d'origine.
4 000/5 000
- 207 CHANEL** n° 176841
Paire de clips d'oreille en or blanc rehaussé de trois sigles de la Maison dont un rehaussé d'un brillant. Pds total : 23,4 grs environ.
1 700/1 900
- 208 CHANEL** circa 2004
Sautoir composé de trois chaînes en métal argenté ornées de perles blanches de tailles différentes, certaines à l'effigie de Mademoiselle émaillée assise, et rehaussées du sigle émaillé noir. Signé, daté.
1 100/1 200
- 209 HERMES** Paris made in France
Rare bracelet «Chaîne d'ancre» en argent 925/1000 retenant des charms figurant respectivement, un bateau, un dauphin, une boussole et une ancre. Pds : 78,6 grs environ. Longueur : 18 cm.
800/900
- 210 HERMES** Paris made in France
Plateau en osier à fond en verre, deux prises en cuir vert. Dimension : 53 x 43cm. Excellent état.
550/650
- 211 HERMES** Paris made in France
Service tête à tête en porcelaine «Balcon du Guadalquivir» composé de 17 pièces comprenant : deux assiettes américaines (D : 26 cm), deux assiettes à dessert (D : 21,5cm), deux assiettes à pain (D : 17 cm), deux assiettes calotte (D : 17 cm), un plat ovale petit modèle (L : 37cm), deux mugs, deux petits bols, deux tasses à café et leur soucoupe (9cl).
900/1 000
- 212 HERMES** Paris made in France
Bracelet manchette «Brandebourgs» en métal palladié émaillé. Diamètre : 7cm.
400/500
- 213 CHANEL** circa 2005
Broche croix composé de quartz rose serti d'un minuscule strass entourant un cablon en tweed de coton rehaussé de perles multicolores, banches. Signé.
350/400
- 214 Anonyme** circa 1950
Tour de cou en métal chromé serti de strass rubis taille émeraude épaulé de strass baguette à l'imitation brillants, bracelet à l'identique
250/300
- 215 HERMES** Paris made in France
Porte-clef en métal palladié titré «année de la Méditerranée».
100/120
- 216 Christian LACROIX**
Lot de deux broches coeurs réalisées pour Noël 1992/1994 lune en métal doré serti de strass multicolores, l'autre d'influence baroque. Signés
80/100

198



199



200



201



202



204



205



203



206



207



208



209



210



211



212



213



214



215



216



- 217 Anonyme**
Ensemble de deux colliers de perles facettées façon cristal
50/70
- 218 HERMES** Paris made in France
Sac 33 cm en toile chinée beige, bleue et cuir grené bleu jean à surpiquûres blanches, double anse, poche extérieure.
Bon état.
700/800
- 219 Sonia RYKIEL**
Pochette 20 cm en velours fuschia, fermetures éclairs. Très bon état.
40/60
- 220 FENDI**
Sac 26 cm en satin vieux rose et cuir façon crocodile en coordonné, fermeture pression aimantée sur rabat strassé.
Très bon état.
200/300
- 221 HERMES** Paris made in France
Sac «Toto» PM en toile noire à surpiquûres blanches, fermetures pressions aimantées rehaussées de clou de selle en métal argenté palladié, double poignée sangle.
Bon état (usures aux coins).
90/100
- 222 Must de CARTIER**
Sac gibecière 26 cm en cuir grené bordeaux, fermeture pression aimantée sur double rabat, poche extérieure, anse bandoulière réglable.
Bon état.
150/200
- 223 HERMES** Paris made in India
Sac cabas 36 cm en toile de laine sable, double poignées en cuir grené en coordonné.
Bon état
(une poignée légèrement décollée)
250/300
- 224 BOTTEGA VENETA**
Sac 30 cm en cuir, cuir Intrecciato et jersey enduit or, fermeture éclair à double curseur, double anse. Bon état
(légères traces).
300/400
- 225 Louis VUITTON**
Sac «Keepall» 50 cm en toile monogram et cuir naturel, fermeture éclair à double curseur, double poignée, porte-nom, attache poignée, cadenas.
Bon état (usures, manque clefs).
450/500
- 226 BULGARI**
Sac «Chandra XS» 23 cm en soie noire, fermeture pression aimantée sur languette rehaussée de deux disques en acier chromé ornés du nom de la Maison, double poignée, fermeture éclair, anse bandoulière amovible réglable.
Très bon état.
600/700
- 226b HERMES** Paris made in France année 2006
Sac "Plume" en cuir grainé gold à surpiquûres blanches, fermeture éclair, double poignée.
Bon état (usures, légères traces).
1 000/1 200
- 227 CELINE**
Sac «Edge» small 31cm en veau grainé gris éléphant, fermeture éclair, poche extérieure, importante poignée. Très bon état.
700/800
- 228 CHANEL**
Sac en cuir agneau enduit matelassé irisé gris 35 cm, fermeture en métal palladié vieilli, fermoir figurant le bouchon de parfum n° 5, double poignée en métal entrelacées de cuir, anse bandoulière chaîne amovible. (légère salissures)
Carte d'authenticité, hologramme
1 200/1 300
- 229 HERMES** Paris made in France année 2008
Sac week-end «H» en toile kaki et cuir grené blanc, devant rehaussé d'un «H» perforé, fermeture éclair à double curseur, double anse, clefs, cadenas.
Bon état (légères traces).
1 300/1 500
- 230 CHANEL**
Sac «Timeless» 25 cm en lainage chinée rose et blanc, fermoir siglé en acier rhodié sur rabat, anse chaîne réglable entrelacée de cuir en coordonné, poche extérieure. Bon état. Hologramme.
1 400/1 600
- 231 Louis VUITTON**
édition limitée 2007 «L'Inventeur»
Sac 49 cm en vynile froissé monogram et cuir glacé noir, gansé de Mouton ivoire, double demi anse bandoulière, pattes de serrage, porte-nom, intérieur en toile chinée marron et Mouton.
Bon état (légères traces).
2 500/3 000
- 232 HERMES** Paris made in France année 2011
Sac «Birkin» 40 cm en veau barénia à surpiquûres blanches, attaches et fermoir en métal palladié, double poignée, clefs, cadenas. Bon état
(légères traces).
7 000/8 000
- 233 HERMES** Paris Swiss made n° GL1.290/2025332
Montre «Glissade» en or blanc 750/1000, cadran nacre, mouvement quartz, bracelet camel.
Longueur : 19 cm.
Pds brut : 38,4 grs environ.
3 100/3 300
- 234 CHANEL** n° 9D910
Paire de clips d'oreille «Camelia» en or jaune 18K 750/1000. Pds total : 28,8 grs.
2 300/2 500
- 235 CHANEL** 2008
Long sautoir perles de verre façon jais intercalées de sigles en acier strassés à l'imitation brillants.
1 300/1 400

217



218



219



220



221



222



223



224



225



226



226B



227



228



229



230



231



232



233



235



234



- 236 HERMES** Paris Swiss made n° CC2.710/1702152
Montre «Cape Code» en acier, cadran blanc,
chiffres arabes, dateur à trois heures, mouvement
automatique, bracelet double tour en cuir noir.
Bon état. 1 100/1 300
- 237 CHANEL** n° V.S.8101
Montre «Première» en acier, cadran noir,
verre biseauté, mouvement quartz, étanche
à 30 mètres, bracelet chaîne. T.M. 1 000/1 100
- 238 HERMES** Paris Swiss made n° 412944
Montre «Kelly» plaqué or, cadran or, mouvement
quartz, bracelet en cuir grené bambou.
Longueur : 17 cm. 500/600
- 239 Louis VUITTON** édition limitée
Presse papier reprenant une malle «courrier»
en cristal, gravée d'une bande d'écurie et du sigle
de la Maison. Boîte d'origine. 8 x 5 x 5 cm.
Très bon état. 500/600
- 240 Must de CARTIER**
Coffret à bijoux en cuir et agneau velours
bordeaux, fermeture à code, poignée, intérieur
à un châssis. Bon état. Housse de protection. 400/500
- 241 HERMES** Paris made in France
Importante bague «Rallye» en argent 925/1000.
T.53. Pds : 9,5 grs environ. 350/400
- 242 HERMES** Paris made in France
Paire de créoles ouvertes «Chaîne d'ancre»
en argent 925/1000. Pds : 8,0 grs. 300/400
- 243 Yves SAINT LAURENT**
Magnifique collier composé d'anneaux en métal
canon de fusil orné de strass en cristal rubis,
fumés, rehaussés de perles grises, blanches,
fermoir par des petits coeurs. Signés 300/400
- 244 CHANEL** circa 2008
Pendentif croix en métal argenté reperlé orné
de cabochons en résine rose rehaussée de strass
façon brillants monté sur une chaîne.
Signé 200/250
- 245 HERMES** Paris made in France
Bracelet «Quitte ou Double» double tour en cuir
noir, fermoir en métal palladié. Bon état. 100/120
- 246 Isabelle CANOVAS**
Lot composé d'une paire de demi créoles
en métal doré gravé et godronné d'une paire de
créoles ornées de strass façon brillants 60/80
- 247 Yves SAINT LAURENT**
Paire de pendants d'oreilles figurant une fleur en
métal doré soutenant une goutte en pâte de verre
façon amazonite. Signé 60/80
- 248 POMELATO**
Pendentif coeur en argent 925/1000 monté sur
un lien de cuir. Signé 70/100
- 249 Kenneth LANE**
Broche hyppocampe en métal doré orné de strass
façon brillants rehaussés d'une branche de coraux
laqués et perles blanches. Signé 80/100
- 250 HERMES** Paris made in France
Carré en soie imprimée «Sextans», marge marron».
Bon état (légères traces). 80/100
- 251 HERMES** Paris made in France
Carré en soie imprimée titré «Tsubas» à dominante
rose. Bon état (salissures). 100/120
- 252 CHANEL**
Sac « 2.55 » 29 cm en nylon de soie tricolore
matelassé gris, rose et jaune, fermoir siglé
en métal doré sur rabat, anse chaîne, poche
extérieure. Carte d'authenticité, hologramme.
Bon état. 1 300/1 400
- 253 Christian DIOR** par John Galliano
Sac «Saddle Gaucho» 35 cm en cuir crème,
fermeture pression aimantée sur rabat, rehaussé
d'une fausse boucle de ceinture en acier retenant
deux breloques, l'une figurant une pièce frappée
à l'effigie de Monsieur DIOR et d'une clef, poche
extérieure, anse bandoulière réglable. Bon état
(traces de stylo). 150/180
- 254 Christian DIOR**
Sac «Lady DIOR» 31 cm en denim délavé,
fermeture éclair, double poignée altuglass,
anse bandoulière amovible. Bon état
(usures aux coins). 200/250
- 255 Christian DIOR**
Sac de voyage 55 cm en toile enduite siglée
marine et cuir naturel, fermeture éclair à double
courseur, double poignée.
Bon état (légères usures). 250/300
- 256 FENDI**
Sac «Anna» 27 cm en cuir tricolore marron,
taupe et beige, fermeture aimantée sur rabat,
rehaussée d'une boucle en composite bicolore
beige et marron, orné du sigle, poignée et anse
bandoulière réglables. Bon état. 350/450
- 257 Louis VUITTON**
édition limitée année 2006
Sac «Speedy» perforé fuschia 30 cm en toile
monogram et cuir naturel, fermeture éclair, double
poignée, poches extérieures, cadenas ornemental.
Bon état (salissures). 350/400
- 258 LORO PIANA**
Sac «Bellevue Media» 44 cm en veau Odessa
étoupe à surpiqûres blanches, fermeture patte,
poches extérieures, double poignée.
Bon état
(légères traces, légères usures). 500/600
- 259 CHANEL** Collection Ice
Rare sac «timeless» 29 cm en cuir argent et
cube en composite figurant des glaçons,
fermoir en acier rhodié sur rabat, anse chaîne
réglable entrelacée de cuir en coordonné.
Bon état. 700/800

236



237



238



239



240



241



242



243



244



245



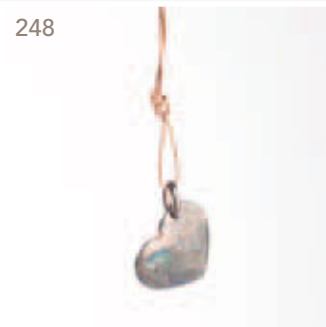
246



247



248



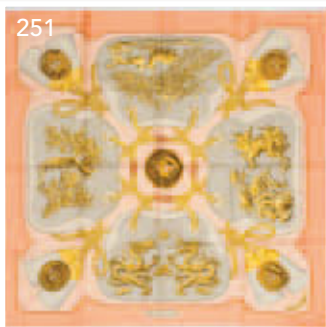
249



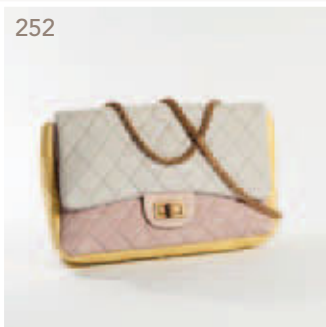
250



251



252



253



254



255



256



257



258



259



- 260 PRADA**
Valise à roulettes en cuir de Russie rose, trois compartiments, fermetures éclair, deux poignées, porte-nom, poignée télescopique.
Très bon état (légères égrénures).
900/1 200
- 261 CHANEL**
Sac « Reporter » 34 cm en cuir agneau matelassé bronze, fermeture éclair, 4 poches extérieures fermeture siglée sur rabat, double poignée et sigle en métal palladié entrelacée de cuir, poches au dos. Holograme Très bon état
1 200/1 400
- 262 HERMES Paris**
Sac « Kelly » 33cm en crocodile noir, attaches et fermoir plaqué or, poignée. Bon état (usures, traces).
1 500/1 800
- 263 CHANEL**
Sac « Jumbo » 33 cm en jersey matelassé marine, fermoir siglé en acier chromé sur rabat, anse chaîne réglable en acier chromé entrelacée de jersey en coordonné, poche extérieure. Bon état. Carte d'authenticité, hollograme
2 200/2 300
- 264 HERMES Paris made in France année 2002**
Sac « Birkin » 35cm en toile chinée beige et veau barénia chocolat, attaches et fermoir plaqué or, double poignée, clefs, cadenas. Bon état (légères usures).
6 000/7 000
- 265 HERMES Paris Swiss made n° AR4.810/2245951**
Montre « Arceau » grand modèle en acier, cadran blanc, dateur à six heures, chiffres arabes, mouvement automatique, bracelet en cuir grené blanc à boucle déployante.
Longueur : 20 cm.
2 200/2 400
- 266 CHANEL n° 60733**
Bague « Camélia » en or blanc 18 k et céramique noire. Pds brut : 20,3 grs environ. Taille 56 mm. Coffret
1 600/1 800
- 267 HERMES Paris**
Magnifique bracelet en argent 925/1000 retenant un motif circulaire en or jaune.
Pds total : 88,7 grs environ. Longueur : 19cm.
1 300/1 400
- 268 Van Cleef & Arpels**
Tour de cou « Alambre » en or jaune 18K 750/1000 retenant le célèbre pendentif trèfle en cornaline.
Pds brut : 2,8 grs.
1 100/1 200
- 269 CHANEL circa 2013**
Sautoir composé de pierres dures roses, vertes, entrecoupée de perles blanches, grises de médaillons siglés en métal vernissé gris foncé. Signé sur le fermoir au lazer
1 000/1 100
- 270 HERMES Paris Swiss made n° 1404373**
Montre « Kelly » en argent 925/1000, cadran acier, mouvement quartz, bracelet en cuir grené camel à surpiqûres blanches. Pds brut : 42,8 grs.
Longueur : 18 cm.
800/900
- 271 CHANEL Swiss made n° AS80592**
Montre « Première » plaqué or, cadran noir, lunette en cristal biseauté, mouvement quartz, bracelet chaîne entrelacé de cuir noir. T.XL.
750/800
- 272 Christophe Tissot pour Yves SAINT LAURENT**
Collier cinq rangs de perles de jai facettées ornées de plaque en bois ébène, palissandra motifs géométrique, parfois strié, et rehaussé en finition centrale d'un motif feuille. Signé
300/400
- 273 Louis VUITTON**
Bracelet « Serrure » en cuir grené prune, fermoir serrure en métal doré. Bon état. Longueur : 19cm.
280/320
- 274 CHANEL circa 2006**
Broche croix en métal chromé serti de strass à l'imitation citrines, brillants baguettes, onyx rehaussés de perles blanches. Signé
250/300
- 275 HERMES Paris**
Bracelet jonc en composite jaune, intérieur rose.
Diamètre : 6,5cm.
150/160
- 276 HERMES Paris**
Bracelet en métal doré figurant des galets facettés montés sur une chaîne. Signé
100/150
- 277 Anonyme**
Paire de pendants d'oreilles en métal argenté orné de nacre rehaussée de strass (manques)
60/80
- 278 ZADIG & VOLTAIRE, PRADA**
Lot composé d'une pochette 22 cm en cuir métallisé fuchsia à deux poches, dragonne et une pochette 20cm en cuir grené parme, fermoir émaillé, anse chaîne amovible en métal chromé. Bon état.
80/100
- 279 HERMES Paris made in France**
Sac en coton éponge blanc matelassé à décor de zèbres, fermeture par un cordage coulissant, bretelles sur mousqueton. Bon état (tache).
100/120
- 280 Christian DIOR**
Sac cabas 41 cm en toile matelassé imprimé panthère et cuir vernis noir sur le pourtour du sac, double demi-anse bandoulière, usures aux coins, trous, taches.
120/150

260



261



262



263



264



265



266



267



268



269



270



271



272



273



274



275



279



276



277



278



- 281 Louis VUITTON**
Mallette à tout en toile monogram, fermoir serrure en laiton doré, poignée en cuir naturel, clef. Bon état (salissures, légères usures). Dimensions : 26 x 16 x 10cm.
300/350
- 282 Louis VUITTON**
Sac «Saint Jacques» GM en cuir épi chaudron, fermeture éclair, double anse. Très bon état (légères usures).
300/400
- 283 BOTTEGA VENETA**
Sac 32 cm à trois soufflets en veau grainé étoupe, chaque fermeture Eclair rehaussée de couleurs vives : jaune, fuchsia, rouge dans un entourage Intrecciato sur les côtés et dessous, anse en coordonné. Bon état. (légères usures, salissures).
350/400
- 284 HERMES Paris made in France**
Sac «Garden party» 36cm en cuir grené café et toile kaki, fermetures pressions sur clou de selle en métal palladié, double poignée. Bon état (traces, usures)
400/500
- 285 CHANEL**
Sac 25 cm en toile polyester rouge à deux soufflets, imprimée de carreaux et de sigles, fermeture éclair, double poignée en cuir rouge, anse bandoulière sangle en coordonné. Bon état. Hologramme.
450/500
- 286 CHANEL**
Sac «2.55» 24 cm en jersey matelassé noir alvéolé gris, fermoir en métal doré sur rabat, anse chaîne en coordonné, poche extérieure. Bon état (légères usures, traces).
700/900
- 287 GUCCI**
Sac fourre-tout «Indy» 45 cm en rex lustré et cuir mordoré, importante anse, attaches et coins en acier chromé, haut du sac rehaussé de deux importants pompons retenus par des bambous, anse bandoulière amovible. Bon état.
750/800
- 288 CHANEL**
Sac 26 cm en cuir agneau matelassé bordeaux de forme trapèze, fermoir siglé sur rabat, poignée, hologramme. Bon état (griffures).
1 000/1 100
- 289 HERMES Paris made in France année 1999**
Sac «Rodeo» 32 cm en veau Clémence blanc et noir, fermeture languette sur pression, anse bandoulière sangle réglable. Bon état.
1 100/1 300
- 290 CELINE**
Sac «Belt» 28 cm en veau grainé noir, fermeture rabat à pression sur ceinture se terminant par deux languettes, anse, poche extérieure zippée, anse bandoulière amovible. Très bon état.
1 400/1 600
- 291 CHANEL**
Sac «Timeless» 29cm en toile bleue électrique, fermoir siglé en acier chromé sur rabat, poche extérieure, anse chaîne réglable entrelacée de cuir vernis ivoire. Bon état. Hologramme, Carte d'authenticité.
1 600/1 800
- 292 HERMES Paris made in France année 1992**
Sac «Bolide» 26 cm en cuir grené noir, fermeture éclair, double poignée, clefs, cadenas. Très bon état.
2 200/2 400
- 293 HERMES Paris made in France année 1996**
Sac «Birkin» 35 cm en cuir grené gold à surpiqûres blanches, attaches et fermoir plaqué or, double poignée, clefs, cadenas. Bon état (légères traces).
5 200/5 500
- 293b Louis VUITTON Champs Elysées n° 803726**
Malle cabine en toile monogram au pochoir, bordures lozinées, coins, poignées et fermetures feraille, renforts hêtre, intérieur à un châssis amovible en toile beige. Dimensions : 100 x 52 x 33 cm
5 500/6 500
- 294 CHANEL**
Grand sac 50 cm transformable en ciré matelassé noir, fermeture éclair parcourant l'intégralité du sac, double anse, poche intérieur et extérieure zippée. Très bon état. Carte d'authenticité. Hologramme.
1 600/1 800
- 295 HERMES Paris made in France**
Bracelet «Clou» jonc ouvert en argent 925/1000, ouvrant. Pds : 130,40 grs environ. D : 6 cm.
1 300/1 500
- 296 HERMES Paris Swiss made n° CP2.910/2482202**
Montre «Clipper» chrono plongée en acier, cadran blanc, chiffres arabe, aiguilles et index luminescents, dateur à trois heures, tachymètre, chrono à trois compteurs, lunette tournante, mouvement automatique, fond squelette, bracelet à boucle déployante en acier et acier brossé. Longueur : 19 cm.
3 200/3 500
- 297 TIFFANY & Co n° 19500861**
Solitaire en platine 24K 950/1000 rehaussé d'un diamant (0,24cts). Pds brut : 3,1 grs environ. Boîte d'origine. Certificat du diamant.
900/1 000

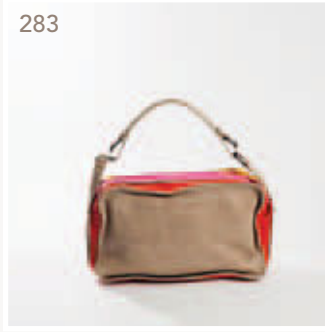
281



282



283



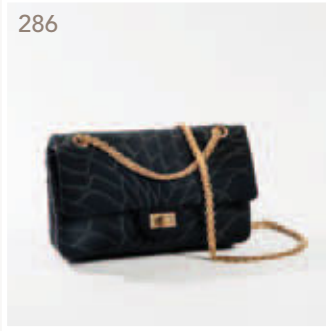
284



285



286



287



288



289



290



291



292



293



293b



294



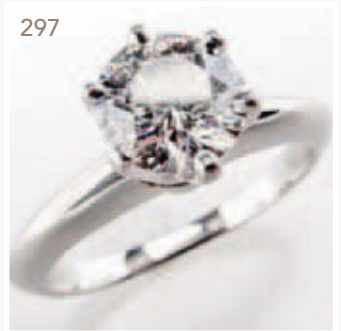
295



296



297



- 298 HERMES** Paris Swiss made n° HHA.510/3084801
*Montre «Heure H» en acier, cadran blanc, chiffres arabe, mouvement quartz, bracelet en cuir grené violet. Longueur : 19 cm. Boîte d'origine.
900/1 000
- 299 CHANEL** Swiss made n° M.R.04256
Montre «Première» plaqué or, cadran noir, verre biseauté, mouvement quartz, bracelet chaîne entrelacée de cuir en coordonné. T.M.
750/800
- 300 CHANEL**
Sautoir composé perles baroques blanches. Signé. Longueur : 46cm.
650/750
- 301 HERMES** Paris made in France
Bracelet forçat en cuir noir, fermoir boucle en métal palladié. Longueur : 20cm.
250/300
- 302 GRIPOIX** Collier articulé composé de cabochons en pâte de verre à l'imitation améthyste dans un serti clos de métal argenté gravé (petit accident à un anneau) Non signé
150/200
- 303 DIOR** circa 2002
Pendentif coeur en or jaune monté sur ruban. Signé
120/150
- 305 MARNI**
Lot de deux colliers figurant des motifs en laiton doré orné en serti clos de résine noire, façon coquille d'oeuf montés sur ruban. Signés
60/80
- 306 HERMES** Paris made in France
Sac «Herbag» à transformation 37 cm en toile H enduite chinée beige et cuir naturel, fermeture patte de serrage sur clou de selle en métal argenté palladié, poignée, anse bandoulière, clefs, cadenas, nous y joignons un second sac en toile H chinée beige interchangeable. Bon état (légères usures).
600/700
- 307 BACCARAT**
Paire de pendants d'oreilles pour oreilles percées en argent et cristal. Signé
80/100
- 308 HERMES** Paris made in France
Carré en soie imprimée «Les Tuileries», signé J. Metz, fond rouge. Bon état.
120/150
- 309 Louis VUITTON**
Porte-photos ouvrant en toile monogram, fermeture languette. Très bon état.
180/200
- 310 Christian DIOR**
Sac 24cm en toile siglée et cuir noir, fermeture éclair, double poignée, clef, cadenas. Bon état (légères usures).
200/250
- 311 Louis VUITTON**
Sac en toile monogram mini rose, blanc de forme souple, armatures faisant fermeture aimanté, côtés et double poignée en cuir grené coquille d'oeuf.
300/350
- 312 HERMES** Paris made in France année 2003
Sac «Manille» 28 cm en toile chinée beige et veau barénia marron à surpiqures blanches, double anse à l'épaule. Bon état (légères taches).
400/500
- 313 Louis VUITTON**
Sac «Keepall bandoulière» 50 cm en toile monogram et cuir naturel, fermeture éclair à double curseur, double poignée, patte d'épaule. Bon état (légères traces, manque anse bandoulière, clefs, cadenas).
450/500
- 314 CHANEL** collection croisière
Sac XXL 63cm en coton imprimé en vichy rose, double poignée agrémentée de cuir naturel, fermeture languette sur pression aimantée. Carte d'authenticité, Hologramme. Très bon état.
500/600
- 315 CHANEL**
Pochette en soie et cuir noir, fermoir pression rehaussé d'un camélia en métal doré siglé serti de strass à l'imitation brillants. Très bon état. Carte d'authenticité, hologramme.
800/900
- 316 HERMES** Paris made in France
Sac «Trim» 31 cm en cuir grené blanc, fermeture éclair, languette sur mousqueton en métal palladié, demi anse bandoulière réglable. Bon état (légères traces).
1 200/1 300
- 317 CHANEL**
Sac 35 cm en cuir grené ocre, devant siglé, fermeture éclair, double demi-anse bandoulière en cuir, retenue par des chaînes en métal doré entrelacées de cuir, poches extérieures dont une zippée. Très bon état (légères taches). Carte d'authenticité et hologramme.
1 200/1 300
- 318 HERMES** Paris
Sac «Kelly» 33 cm en box noir, attaches et fermoir plaqué or, poignée, clefs, cadenas. Bon état (usures, traces).
1 200/1 400
- 319 HERMES** Paris made in France
Sac «Victoria» 51 cm en toile enduite chinée beige et cuir Clémence rouge vif, fermeture éclair à double curseur, double poignée, porte-nom, clefs, cadenas. Bon état (légères traces).
1 600/1 700
- 320 CHANEL**
Sac 38 cm en nylon matelassé anthracite à surpiqures argent en coordonnée, fermoir siglé en acier chromé, double anse chaîne en coordonnée entrelacée de cuir gris, base surpiquée du sigle. Bon état. Hologramme.
2 100/2 300

298



299



300



301



302



303



305



306



307



308



309



310



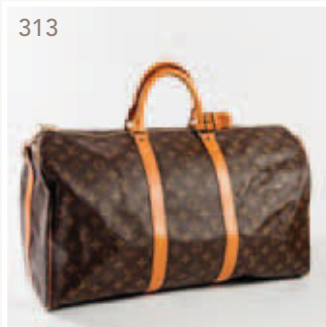
311



312



313



314



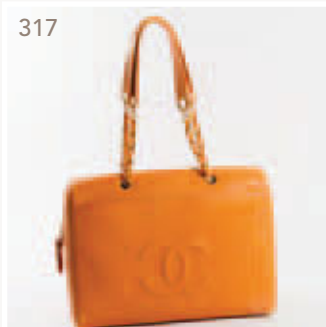
315



316



317



318



319



320



- 321 CHANEL**
Sac «Jumbo XXL» 34 cm en cuir agneau matelassé vert, fermoir en métal doré siglé sur rabat, poche extérieure, anse chaîne entrelacée de cuir en coordonné. Bon état (décolorations, égrenures).
2 000/2 200
- 322 CHANEL** joaillerie
Paire de clips d'oreilles en or jaune, chacun orné de trois perles de culture blanches dans un serti perlé rehaussé d'un pavage brillant taille diamants avec rappel du serti perlé.
Poids brut 30,4 grs environ.
4 800/5 200
- 323 CHANEL** n° 00395
Bague « Ultra GM» à maillons articulés en or blanc 18 k et céramique noir. Poids brut : 21,10 grs environ T. 58 mm
1 100/1 200
- 324 HERMES** Paris Swiss made n° HH1.210/1872952
Montre «H» en acier, cadran à rayures bleues, blanches, mouvement quartz, bracelet en cuir grené blanc. Longueur : 18 cm.
900/1 000
- 325 HERMES** Paris Swiss made n° 854736
Montre «Kelly» plaqué or, cadran blanc, mouvement quartz, bracelet en cuir grené rouge. Longueur : 18 cm.
500/600
- 326 CHANEL**
Amusant bracelet manchette ouvert en résine dorée composé de cercles sertis de perles baroques blanches. Signé
500/550
- 327 CHAUMET** n° 42KB 1283
Montre de dame en acier, mouvement quartz, cadran légèrement teinté, chiffres romains, index peints, bracelet articulé en acier à boucle déployante. Signé
400/500
- 328 CHANEL** édition limitée
Ensemble de deux boules de pétanque en acier chromé et de leur cochonnet en bois dans leur filet en cuir noir.
350/400
- 329 HERMES** Paris made in France
Bague «Mexico» en argent brossé 925/1000. T.50. Poids : 6,4 grs environ.
250/300
- 330 HERMES** Paris made in France
Bracelet multitours en cuir noir, boucle en métal palladié.
200/220
- 331 Christian LACROIX** Noël 1994/ 2007
Lot de quatre broches «Coeurs» en métal doré, argenté, patiné vieille or ornés d stass, miroir, la dernière à décor «autour du monde» pour la naissance de Jésus, Signés
150/180
- 332 LANVIN** haute couture circa 1978/1980
Collier ras du cou composé de perles en verre vertes sur sur cinq rangd rehaussés de pendeloques. Non Signé
100/150
- 333 Yves SAINT LAURENT** haute couture
Paire de pendants d'oreilles en métal doré orné d'un important strass façon brillant, extrémité à l'identique entrecoupés de petits disques. Non signé
80/100
- 334 Anonyme**
Collier collerette en en métal doré orné de cabochons en pâte de verre façon corail rehaussés de strass façon brillants (fermoir non d'origine)
80/100
- 335 CHANEL**
Paire de clip d'oreille chaîne en métal doré enserrant une demi perle blanche.
120/150
- 336 HERMES** Paris made in France
Carré en mousseline de soie imprimée titré «Khanta». Bon état.
180/220
- 337 Louis VUITTON**
Casse tête «Pateki» en bois figurant les sigles. Boîte d'origine.
200/300
- 338 HERMES** Paris made in France
Ensemble en porcelaine de Limoges « L' Année du Rat» composé d'un cendrier rectangulaire et d'un cendrier d'invité. Bon état.
250/300
- 339 Louis VUITTON**
Sac «Colombus» en cuir monogram vernis argent, fermeture éclair, double anse en cuir naturel. Bon état.
300/400
- 340 HERMES** Paris made in France
Sac seau en toile chinée beige, toile noire et cuir noir, poignée sangle, fermetures pression sur clou de selle en métal palladié, poches extérieures. Bon état.
400/450
- 341 VALENTINO** Garavani
Sac porté épaule «Rockstud» 27 cm en veau ivoire, fermoir serrure, clous, chaîne en métal à finition platine. Très bon état.
500/600

321



322



323



324



325



327



328



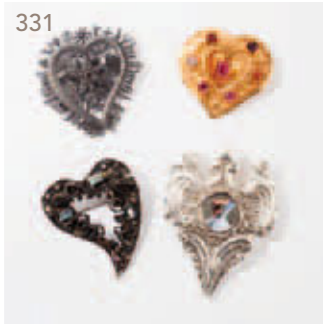
326



329



331



332



330



333



335



336



334



337



338



339



340



341



- 342 HERMES** Paris made in France
Sac «Vespa» en paille et cuir marine à surpiques blanches, fermeture chaîne d'ancre en laiton doré, anse bandoulière sangle. Bon état (légères usures aux coins).
600/700
- 343 CHANEL**
Sac XXL 46 cm en cuir vernis noir, fermoir siglé en métal doré sur languette, fermeture éclair, double anse chaîne entrelacée de cuir en coordonné, pattes d'épaule. Bon état (légèrement collant).
800/900
- 344 HERMES** Paris made in France
Pochette porte-document zippé en cuir grené blanc. Bon état.
900/1 000
- 345 CHANEL**
Sac cabas 41 cm en cuir matelassé et cuir vieilli bicolore dans les tons gris, fermetures sur pression aimanté, double poignée, double demi-anse bandoulière entrelacé de cuir gris, breloques en laiton doré reprenant le sigle de la maison. Bon état Carte d'authenticité, hologramme.
1 100/1 300
- 346 HERMES** Paris made in France année 2001
Sac «Plume» 31cm en toile chinée beige et veau swift rouge garance, fermeture éclair, double poignée. Bon état (légères traces).
1 800/2 000
- 347 CHANEL**
Sac «Timeless» en cuir agneau matelassé blanc, fermoir siglé en métal doré sur rabat, anse chaîne réglable entrelacée de cuir en coordonnée, poche extérieure. Bon état. Carte d'authenticité, hologramme.
1 800/1 900
- 348 CHANEL**
Sac 25 cm en PVC gansé de cuir agneau noir et cuir métalisé rose rehaussé de broderies figurant des étoiles, fermoir siglé en acier chromé sur rabat, anse chaîne réglable entrelacées de cuir en coordonné, poche extérieure. Bon état. Hologramme
1 400/1 500
- 349 HERMES** Paris Swiss made n° HH1.210/1239138
Montre «H» PM en acier, cadran noir, chiffres arabes, mouvement quartz, bracelet à boucle déployante. Longueur : 17,5cm.
1 000/1 200
- 350 CHANEL** Swiss made n° FN 73715
Montre «Matelassée» en acier cadran noir et bracelet paillason matelassé, boucle déployante, mouvement quartz. Longueur : 15 cm
1 000/1 200
- 351 HERMES** Paris
Bracelet «Mors» en argent 925/1000. Longueur : 17 cm. Pds : 36,0 grs environ.
900/1 000
- 352 HERMES** Paris Swiss made n° 952522
Montre «Kelly» plaqué or, cadran orange, mouvement quartz, bracelet en cuir en coordonné. Longueur : 17,5 cm.
500/600
- 353 CHANEL**
Boule à neige à décor de sapin de Noël au pied duquel se trouve de multiples paquets cadeaux de la Maison. Coffret d'origine. Très bon état.
350/400
- 354 HERMES** Paris par Ravinet Denfert
Bracelet jonc ouvert en métal doré figurant une tête de cheval. Diamètre : 6 cm.
300/400
- 355 HERMES** Paris made in France
Anneau «Serrure» en argent 925/1000. T.52. Pds : 14,20 grs environ.
300/400
- 356 ESCADA** Bracelet manchette en métal doré orné de cabochons multicolores façon pierres dures. Signé
200/250
- 357 CHANEL** circa 1954/1972
Paire de clips d'oreilles en métal doré figurant un nid orné d'une perle blanche dans un entourage de strass. Signé
150/200
- 358 BACCARAT**
Pendentif en cristal taillé retenu par plusieurs chaînes en argent et finissant par des pampilles à l'identique
120/150
- 359 Robert Goosens** pour Yves SAINT LAURENT
Lot de deux broches, l'une formant un coeur orné de quartz rose, l'autre formant un escargot. Signé
100/120
- 360 CHRISTOFLE**
Pendentif en métal chromé gravé d'un motif Art-Nouveau monté sur un cordon élastique. Signé
80/100
- 361 HERMES** Paris made in France
Carré en soie imprimée plissée à décor amérindiens. Très bon état. Boîte d'origine
120/150
- 362 HERMES** Paris made in France
Sac «Toto bag» 35 cm en toile écrue et toile turquoise, fermeture pression sur clou de selle en métal palladié, double poignée sangle. Bon état (usures, salissures).
180/220
- 363 Louis VUITTON**
Ecritoire de voyage en cuir épi chaudron. Légères égrenures, usures. Bon état.
250/300
- 364 Louis VUITTON**
Sac «Capucines» 26 cm en cuir épi vert, fermeture éclair, fermeture languette sur piton pivotant, anse bandoulière réglable. Bon état.
350/400

342



343



344



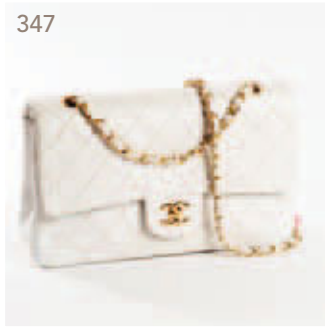
345



346



347



348



349



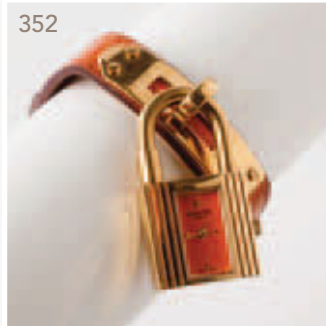
350



351



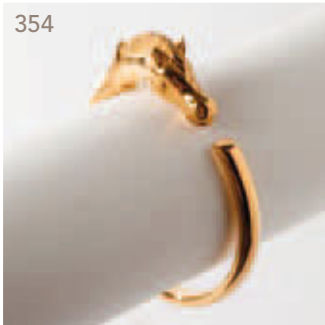
352



353



354



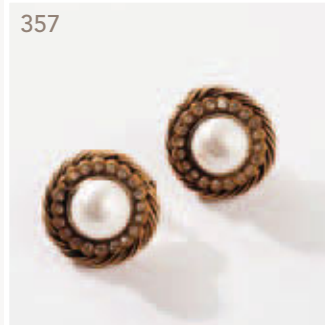
355



356



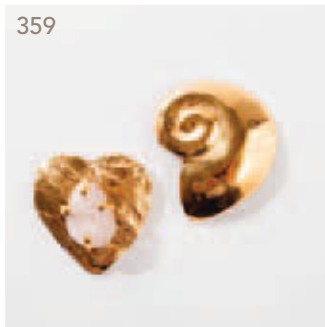
357



358



359



360



364



361



362



363



- 365 CHANEL**
Sac cabas 44 cm en cuir vernis rouge, devant orné d'un important sigle strassé, double anse chaîne en acier chromé entrelacée de cuir en coordonné. Bon état (légères traces).
600/700
- 366 HERMES** Paris made in France
Sac «Tsako» 31 cm en toile chinée beige et cuir blanc, fermoir patte de serrage sur pression rehaussée d'un motif en métal doré, anse bandoulière sangle réglable. Bon état (traces).
700/800
- 367 CHANEL** collection 2008
Sac cabas 32 cm en cuir perforé métallisé or, fermoir en acier chromé et métal doré perforé, signé, sur rabat, anse bandoulière chaîne à l'identique. Bon état. Hologramme.
900/1 000
- 368 CHANEL**
Sac «2.55» 30 cm en tweed chiné multicolore sur fond paille, finitions frangées, fermoir rhodié sur rabat, double anse chaîne à l'identique. Carte d'authenticité, hologramme
1 300/1 400
- 369 HERMES** Paris made in France
Sac «Evelyne» en veau Clémence cummin, fermeture languette sur pression, anse bandoulière sangle amovible, devant orné d'un «H» perforé. Bon état (légères traces).
1 500/1 600
- 370 CHANEL**
Sac «Jumbo» 30 cm en jersey noir figurant des lignes, fermoir en métal doré siglé sur rabat, anse chaîne entrelacée de jersey en coordonné. Très bon état. Hologramme, carte d'authenticité.
1 600/1 700
- 371 CHANEL**
Sac 28 cm en cuir grené matelassé gris, fermoir siglé en métal doré sur rabat, double anse chaîne retenant des pattes d'épaule. Bon état.
2 000/2 200
- 372 HERMES** Paris made in France
Sac «Market» 27 cm en cuir vert pomme, fermeture par un lien coulissant réglable, se terminant par un pompon, demi anse bandoulière réglable. Bon état (très légères taches).
1 200/1 300
- 373 CHANEL**
Important sac besace 27 cm en cuir agneau bordeaux, fermeture rabat orné d'un important sigle matelassé bordé d'un liseret perlé, double demi-anse bandoulière chaîne métal palladié entrelacé de cuir, poches intérieures. Carte d'authenticité, hologramme. Très bon état.
1 200/1 400
- 374 CHANEL**
Long sautoir chaîne en métal doré ciselé, intercalée de motifs en pâte de verre à l'imitation émeraude, améthyste, saphir et de perles blanches. Signé.
900/1 000
- 375 HERMES** Paris Swiss made n° CL6.710/2662688
Montre «Clipper» en acier, cadran blanc, dateur à trois heures, chiffres arabes, mouvement quartz, bracelet en acier et acier brossé figurant des «H», boucle déployante.
Bon état. Longueur : 18 cm.
900/1 000
- 376 Louis VUITTON**
Coffret en cuir monogram mat noir, fermoir serrure en acier chromé, poignée, porte-nom. Bon état (légères traces au fermoir).
700/800
- 377 HERMES** Paris made in France
Large bracelet ceinture en cuir naturel, boucle et ardillon en argent 925/1000.
Pds brut : 78,2 grs environ. Longueur : 19cm.
500/600
- 378 Vogue bijoux** pour VALENTINO haute couture
Sautoir double rang composé de perles en pâte de verre turquoise entrecoupée de strass, fermoir et pampilles à l'identique
400/450
- 379 HERMES** Paris made in France
Pendentif clou de selle en argent retenu par un lien acier, fermoir bâtonnet en argent.
Pds brut total : 17,6 grs environ.
250/300
- 380 HERMES** Paris made in France
Bague «Ceinture» en argent 925%. T.49.
Pds : 3,9 grs environ.
200/300
- 381 Yves SAINT LAURENT**
Bracelet manchette ouvert en métal doré gravé reprenant les écaille d'un crocodile. Signé
120/150
- 382 VALENTINO**
Boucle de ceinture d'inspiration Art-Déco en métal chromé serti de strass à l'imitation brillants. Signé
80/120
- 383 HERMES** Paris
Porte clef en argent figurant une balle de golf, chaînette. Pds : 14,50 grs environ.
160/180
- 384 CHANEL** circa 1996
Paire de clips d'oreilles en métal doré gravé représentant le profil de Mademoiselle. Signé, daté
100/120
- 385 Yves SAINT LAURENT**
par Robert Goossens circa 1994
Sautoir chaîne en métal doré entrecoupé de perles de quartz et retenant le flacon de parfum «Champagne» Signé;
Bibliographie : Modèle similaire dans le livre «Quand le parfum se fait bijou» de Annette Green et Linda Dyett, édition Flammarion de 1998, page 157
200/300

365



366



367



368



369



370



371



372



373



374



375



376



377



378



379



380



381



382



383



384



385



- 386 HERMES** Paris made in France
Sac «Herline» 47 cm en toile chinée grise, fermeture éclair, pressions rehaussées de clous de selle en métal argenté palladié, poches extérieures, double poignée sangle. Bon état (légères usures).
250/300
- 387 HERMES** Paris made in France
Serviette de plage en coton éponge imprimé à décor de deux têtes de cheval. Très bon état.
250/300
- 388 CHANEL**
Rare sac 34 cm façon «Jumbo» en cuir et cuir matelassé ivoire, bas du sac tamponné noir, pression aimantée sur rabat, rehaussée du sigle en acier chromé, fermeture éclair, poche extérieure, anse chaîne réglable entrelacée de cuir en coordonné. Bon état (légères traces).
600/700
- 389 Louis VUITTON**
Sac «Speedy» 35 cm en cuir épi noir, double poignée, fermeture éclair, poches extérieures. Bon état (manque clefs, cadenas).
450/500
- 390 HERMES** Paris made in France année 2002
Sac «Herbag» à transformation 40 cm en toile et cuir noir, attaches et fermoir en métal doré, double anse, pattes de serrage, nouy y joignons un second sac interchangeable en coordonné. Bon état.
700/800
- 391 CHANEL**
Sac 24 cm en daim matelassé bordeaux, fermeture siglé en métal argenté brossé sur rabat, anse bandoulière chaîne entrelacée de daim, poches extérieures à rabats sur pressins aimantés. Bon état. Carte d'authenticité, hologramme.
900/1 000
- 392 HERMES** Paris made in France année 1998
Sac «Trim» 30 cm en cuir grené bleu de prusse, et toile chinée beige et bleues, fermeture éclair, fermoir mousqueton sur languette, demi anse bandoulière réglable. Bon état (légères égrenures).
1 200/1 400
- 393 HERMES** Paris made in France
Grand sac «Toto Bag» de voyage en veau swift marron et cuir vibrato multicolore, fermetures pression sur clou de selle en métal palladié. Bon état (légères usures aux coins, légères égrenures).
1 000/1 200
- 394 CHANEL**
Sac cabas 25 cm en patchwork de jersey et tweed à dominante gris recouvert de plastique matelassé transparent, bords gansés de tweed à finitions éfilochées, double anse chaîne chromée entrelacée de cuir agrémentée d'un porte-nom. Hologramme. Très bon état.
1 700/1 800
- 395 CHANEL**
Sac «Timeless» 23 cm en jersey crème à motifs de camélias blancs, fermoir siglé en métal doré sur rabat, poche extérieure, anse chaîne réglable entrelacée de jersey en coordonné. Carte d'authenticité. Hologramme.
1 400/1 600
- 396 CHANEL**
Sac cabas 37 cm en cuir vieilli matelassé métalisé argent, devant orné du sigle, fermoir pression aimantée, haut du sac rehaussée de chaînes entrelacée de cuir, anse chaîne à l'identique, poches intérieures. Bon état. Carte d'authenticité, hologramme.
1 200/1 400
- 397 HERMES** Paris made in France
Tour de cou «Chaîne d'ancre» petit modèle en argent 925/1000, fermoir bâtonnet. Pds : 66,3 grs environ. Longueur : 40 cm.
850/900
- 398 HERMES** Paris Swiss made n° CM1.210/2585407
Montre « Cherche-midi», cadran blanc rectangulaire en métal palladié se dissimulant sous une languette ajourée d'un «H» retenue par un clou, mouvement quartz, bracelet en cuir bleu jean à surpiques blanches.
600/700
- 399 HERMES** Paris made in France
Bracelet jonc rigide en argent 925/1000 rehaussé d'une torsade figurant un lacet. Pds : 26,0 grs environ. Diamètre : 5,5cm.
400/500
- 400 Louis VUITTON**
Chevalière en argent 925/1000, rehaussée du sigle de la Maison. Pds : 12,50 grs environ. T. XS.
250/300
- 401 CHANEL**
Ceinture chaîne réglable en métal doré se terminant par un médaillon frappé du profil de Mademoiselle. Bon état.
200/250
- 402 Anonyme**
Lot composé d'un sautoir en chute de perles d'ambre et d'un collier d'origine ethnique
150/200
- 403 K.J.L** pour Kenneth Lane
Bracelet articulé en métal doré gravé figurant un crocodile, les deux yeux sont sertis de strass rubis. Signé
100/120
- 404 HERMES** Paris made in France
Sac «Toto bag» 42 cm en toile kaki et marine, fermeture pression rehaussées de clous de selle en métal palladié, double poignée sangle à rayures, poches extérieures.
220/250

386



387



388



389



390



391



392



393



394



395



396



397



398



399



400



401



402



403

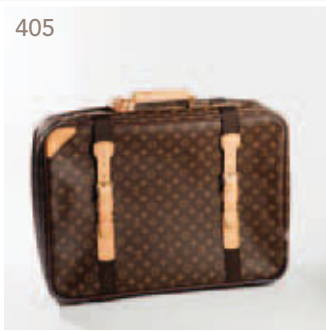


404



- 405 Louis VUITTON**
Valise «Satellite» en toile monogram et cuir naturel, fermeture éclair à double curseur, poignée, fermeture par deux sangles, porte-nom. Très bon état. Dimensions : 60 x 43 x 17 cm.
600/700
- 406 HERMES** Paris made in France année 2009
Sac «Evelyne» 30 cm en toile jaune d'or et cuir Togo blanc, fermeture languette sur pression, anse bandoulière sangle réglable amovible, devant orné d'un «H» perforé. Bon état (légères traces).
1 500/1 600
- 407 CHANEL**
Sac 26 cm en jersey matelassé rose à surpiqûres blanches, gansé de cuir en coordonné, fermeture en laiton doré sur rabat siglé en cuir vernis blanc, demi-anse bandoulière chaîne entrelacée de cuir à la couleur, poche extérieure. Bon état. Carte d'authenticité, hologramme.
1 300/1 500
- 408 CHANEL**
Sac 37cm en cuir agneau matelassé gris, fermeture éclair, poches extérieures, anse chaîne réglable en acier noirci. Bon état. Hologramme.
1 300/1 500
- 409 HERMES** Paris made in France
Sac «Bolide» 35 cm en toile chinée beige et cuir Ardennes camel à surpiques blanches, fermeture éclair, double poignée, cadenas. Bon état (salissures, usures, traces de stylo intérieures, manque clefs).
1 300/1 400
- 410 CHANEL** collection croisière
Sac 33 cm en cuir formant des rayures en dégradé de rose, fermeture pression, base reprenant la semelle d'une espadrille en caoutchouc et corde, double anse chaîne en acier entrelacée de cuir rose et ornées du sigle. Bon état (égrenures, salissures).
900/1 000
- 411 CHANEL**
Sac fourre tout en jersey et cuir vernis noir, devant orné du sigle, double poignée retenue par une anse chaîne en acier chromé entrelacée de jersey en coordonné servant également à fermer le sac. Bon état (légères traces). Hologramme.
650/700
- 412 Yves SAINT LAURENT** par Goossens
Magnifique collier figurant des branches de coraux en laiton recouvertes d'émail entrecoupées d'anneaux en métal doré et regaussée d'une plaque circulaire gravée. Signé
500/600
- 413 CHANEL** circa 2008
Broche croissant de lune en métal argenté serti de strass façon brillants sur lequel est assise une figurine émaillée de Mademoiselle rehaussée de deux chaînes agrémentées d'étoiles. Signé
400/450
- 414 HERMES** Paris made in France
Bracelet forçat en cuir bleu jean à surpiqûres blanches, fermoir serrure en métal palladié. Longueur : 17,5cm.
250/300
- 415 HERMES** Paris made in France
Anneau en argent figurant une branche de laurier entourant le nom de la Maison surmontant des fers à cheval. Pds : 7,0 grs environ. T.51.
220/250
- 416 HERMES** Paris made in France
Bracelet double tour en cuir naturel rehaussé d'un «H» coulissant en métal palladié.
150/180
- 417 HERMES** Paris made in France
Tour de cou composé de plusieurs rangs de fils en acier rouille retenant un pendentif carré figurant des poissons en puzzle.
150/200
- 418 Louis VUITTON**
Sac « Deauville » 33 cm en toile monogram et cuir naturel, fermeture éclair à double curseur, double poignée, poche extérieure. Bon état (légères traces, salissures intérieures).
450/500
- 419 CHANEL**
Sac cabas 45 cm en coton et velours noir siglé, double poignée sangle. Très bon état.
700/800
- 420 CHANEL**
Important sac 40 cm en daim matelassé gris, haut du sac en cuir taupe, double poignée en cuir bicolore camel et taupe, fermeture sur pression aimanté, oeillet et sigle et demi-anse bandoulière chaîne en métal vieilli, poches intérieures. (salissures au dos, trace de stylos à la base) Carte d'authenticité, hologramme.
800/900
- 421 HERMES** Paris made in France année 2004
Sac «Musette» 37cm en toile et veau Clémence café, fermeture clip en métal palladié sur rabat, poignée, anse bandoulière. Bon état. Légères traces.
800/900
- 422 CHANEL** collection «Croisière»
Sac 31 cm en tweed bouclette matelassé rose, fermoir signé en acier vieilli sur rabat, anse bandoulières réglables en cuir noir, poche extérieure. Bon état.
1 200/1 300
- 423 CHANEL**
Sac 40 cm en cuir irisé bronze à surpiqûres figurant une coque, fermoir pression aimantée sur rabat rehaussé du sigle de la Maison, anse chaîne réglable en métal doré entrelacée de cuir en coordonné, poche extérieure. Bon état. Hologramme.
1 500/1 600
- 424 HERMES** Paris made in France
Sac «Trim» 30 cm en paille naturelle et cuir bordeaux à surpiqûres blanches, fermeture éclair, fermeture patte de serrage par un mousqueton en métal doré, intérieur en cuir agneau bordeaux. Bon état (égrenures).
900/1 000

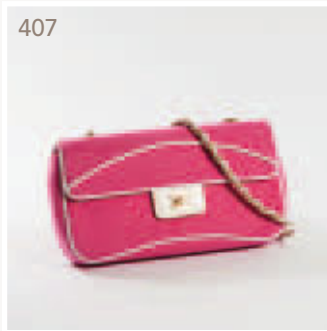
405



406



407



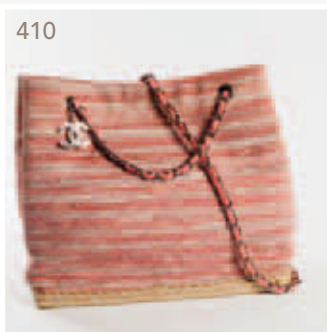
408



409



410



411



412



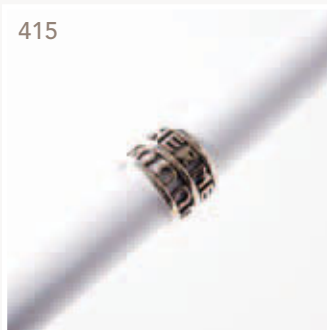
413



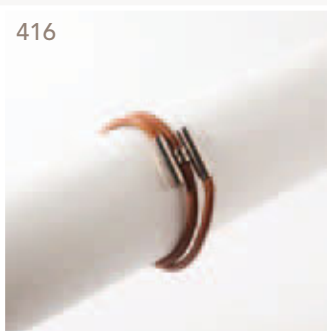
414



415



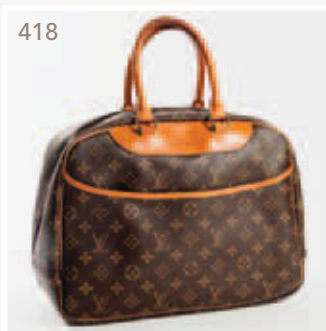
416



417



418



419



420



421



422



423



424



- 425 CHANEL**
Sac 32 cm en cuir vieux rose, parcouru d'une chaîne en acier chromé, fermeture éclair, curseur se terminant par le sigle, double anse chaîne entrelacée de cuir en coordonné.
Très bon état (légères usures aux coins).
1 500/1 600
- 426 HERMES** Paris Swiss made n° HH1.210/1089246
Montre «H» plaqué or, cadran orange, chiffres arabes, mouvement quartz, bracelet en cuir grené orange.
Longueur : 16,5 cm.
800/900
- 427 HERMES** Paris made in France
Paire de housses de coussin en soie imprimée «Plumes». Dimensions : 65 x 65 cm.
450/500
- 428 Louis VUITTON**
Jeu composé de cinq cubes aimantés en acier chromé figurant les sigles de la Maison émaillés noirs. Boîte d'origine.
400/500
- 429 HERMES** Paris made in France
Laisse en cuir grené vert anis, fermoir mousqueton en métal palladié. Longueur : 107 cm.
280/320
- 430 Yves SAINT LAURENT** par Goossens, Anonyme
Lot composé d'une broche coeur en métal doré gravé orné d'un autre coeur en quartz et d'une paire de pendants d'oreilles également en quartz figurant un coeur retenu par une pépite. Signé
200/250
- 431 HERMES** Paris made in France
Bracelet «Baby Pavane» en cuir étoupe à surpiqûres blanches, motif plaqué or.
Longueur : 17 cm.
190/210
- 432 CHANEL**
Sac 22 cm en jersey lin matelassé vieux rose, fermoir siglé en métal doré sur rabat, anse chaîne entrelacée de jersey en coordonné.
Bon état. Hologramme.
1 300/1 400
- 433 CHANEL**
Sac fourre tout 46 cm en cuir noir, devant orné du sigle, fermeture aimantée, double anse chaîne en métal argenté.
Très bon état. Hologramme.
1 000/1 200
- 434 HERMES** Paris made in France
Sac Seau en cuir bicolore orange et blanc, chapeau amovible, demi-anse bandoulière réglable en cuir.
Très bon état.
800/900
- 435 CHANEL**
Sac «2.55» 30 cm en lainage bouclette noir, fermoir pivotant en acier vieilli sur rabat, anse bandoulière cuir. Bon état.
(fermoir changé, nous y joignons son ancien fermoir, légères usures). Boîte d'origine.
1 000/1 200
- 436 HERMES** Paris made in France
Sac «Herbag» à transformation 38 cm en toile et cuir noir, fermeture patte de serrage sur clou de selle en acier brossé, poignée, anse bandoulière, clefs, cadenas, nous y joignons un autre sac interchangeable à l'identique. Bon état, légères égrénures sur le cuir.
700/800
- 437 Louis VUITTON** édition limitée 2006
Sac «Musette» 32cm en toile monogram perforée et cuir naturel, intérieur en suède vert, fermeture languette sur cadenas en métal doré, poche extérieure, surmontée du nom de la Maison, anse bandoulière réglable. Bon état (légères traces).
500/600
- 438 Kenneth Jay LANE pour C.Z**
Tour de cou chaîne en métal argenté entrecoupée de strass double face en cristal retenant un strass Swarovski taille émeraude. Signé
280/300
- 439 CHANEL** circa 2005
Broche figurant une branche de corail en métal émaillé noir orné de coquillages, de sigles sertis de strass façon brillants
250/300
- 440 Yves SAINT LAURENT**
Broche en métal vernissé orné de strass en cristal rubis, fumé rehaussés de perles blanche, griseet d'une translucide. Signé
200/250
- 441 CHANEL**
Broche en métal doré figurant deux cornes d'abondance ornées de strass à l'imitation brillants et perles blanches. Signé
250/300
- 442 HERMES** Paris made in France
Châle en laine et soie imprimée «Fantaisies Indiennes», marge rouge. Bon état.
250/300
- 443 CHANEL**
Sac besace 40 cm en cuir grené marine à surpiqûres ton sur ton, fermeture éclair, poignée réglable agrémentée d'une chaîne en métal vieilli, attaches et sigle sur le devant à l'identique.
Bon état.
900/1 000
- 444 HERMES** Paris made in France
Anneau «Chaîne d'ancre enchaîné» en argent 925/1000. T. 54. Pds : 4,9 grs.
250/300
- 445 HERMES** Paris made in France
Bague «Double Noeud» en argent 925/1000. T. 54. Pds : 6,0 grs environ.
250/300
- 446 Louis VUITTON** Cup 2000
Lot composé de deux carrés en soie imprimé à décor de drapés identiques. Bon état. Salissures
150/180
- 447 Anonyme**, origine américaine
Broche en métal doré gravé, reperlé orné d'un dragon émaillé vert, pendants d'oreilles à l'identique
90/100
- 448 Anonyme**
Broche bouquet en métal doré amati, daté au 1994
50/80

425



426



427



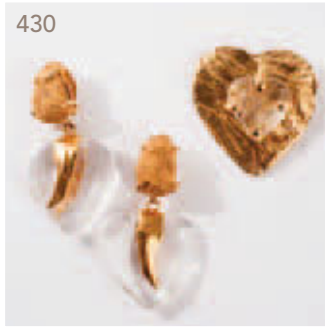
428



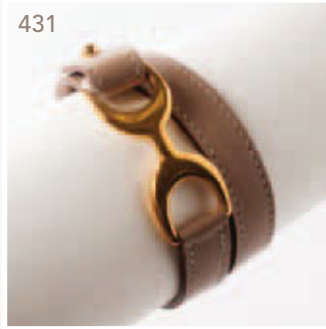
429



430



431



432



433



434



435



436



437



438



439



440



441



442



443



444



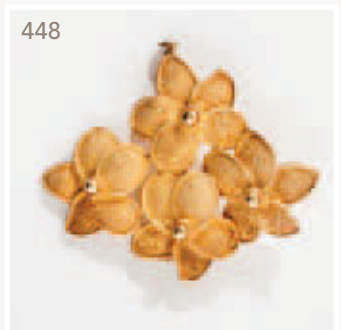
445

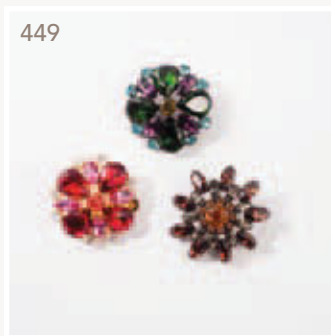


446



448





449



450



452



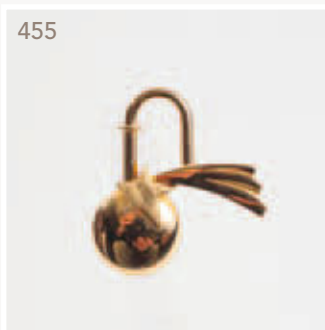
451



453



454



455



456

449 Anonyme

Lot de trois broches en métal doré, en métal vernissé ornés de strass multicolores

60/80

450 Anonyme Collier joaillerie en chute en métal doré serti de strass façon saphirs et brillants (manques)

80/100

451 Christian DIOR

Lot composé d'une longue écharpe siglée en mousseline de soie ivoire, nous y joignons une seconde en soie beige à bords frangés. Bon état (salissures).

60/80

452 HERMES Paris

Attaché case en crocodile porosus noir (CIC dréal PACA 19. B LPS crocodylus porosus, origine marine AI pré convention), attaches et fermoir cadenas en laiton doré, doublé de maroquin bordeaux poignée, porte nom. Dim: 35 x23 x 8 cm. Très bon état (légère usures aux angles)

5 000/6 000

453 Victoria CASAL

Chaîne en or jaune retenant un pendentif «Hello Kitty» orné d'un noeud en brillants. Poids : 4,8 grs environ.

454 HERMES Paris

Décapsuleur en inox «Clef de Selette». Boîte.

250/300

150/180

455 HERMES Paris made in France

Porte-clefs en métal doré figurant une étoile filante titré «Dans les étoiles».

180/200

456 Louis VUITTON

Etui à lunettes en toile monogram. Bon état (légèrement décousu).

60/80

CONDITIONS GÉNÉRALES D'ACHAT

Besch Cannes Auction est une société de ventes volontaires de meubles aux enchères publiques régie par la loi du 10 juillet 2000. En cette qualité **Besch Cannes Auction** agit comme mandataire du vendeur qui contracte avec l'acquéreur.

Les rapports entre **Besch Cannes Auction** et l'acquéreur sont soumis aux présentes conditions générales d'achat qui pourront être amendées par des avis écrits ou oraux qui seront mentionnés au procès verbal de vente.

1 - Le bien mis en vente

a) Les acquéreurs potentiels sont invités à examiner les biens pouvant les intéresser avant la vente aux enchères, et notamment pendant les expositions. **Besch Cannes Auction** se tient à la disposition des acquéreurs potentiels pour leur fournir des rapports sur l'état des lots.

b) Les descriptions des lots résultant du catalogue, des rapports, des étiquettes et des indications ou annonces verbales ne sont que l'expression par **Besch Cannes Auction** de sa perception du lot, mais ne sauraient constituer la preuve d'un fait.

c) Les indications données par **Besch Cannes Auction** sur l'existence d'une restauration, d'un accident ou d'un incident affectant le lot, sont exprimées pour faciliter son inspection par l'acquéreur potentiel et restent soumises à son appréciation personnelle ou celle de son expert.

L'absence d'indication d'une restauration, d'un accident ou d'un incident dans le catalogue, les rapports, les étiquettes ou verbalement, n'implique nullement qu'un bien soit exempt de tout défaut présent, passé ou réparé.

Inversement la mention de quelque défaut n'implique pas l'absence de tous autres défauts.

d) Les estimations sont fournies à titre purement indicatif et elles ne peuvent être considérées comme impliquant la certitude que le bien sera vendu au prix estimé ou même à l'intérieur de la fourchette d'estimations. Les estimations ne sauraient constituer une quelconque garantie.

e) Le rendu des couleurs des reproductions photographiques aussi bien sur les catalogues papiers que sur les différents sites internet est à titre indicatif et sans aucune garantie.

2 - La vente

a) Toute personne qui se porte enchérisseur s'engage à régler personnellement et immédiatement le prix d'adjudication augmenté des frais à la charge de l'acquéreur et de tous impôts ou taxes qui pourraient être exigibles. Tout enchérisseur est censé agir pour son propre compte sauf dénonciation préalable de sa qualité de mandataire pour le compte d'un tiers, acceptée par **Besch Cannes Auction**.

b) Le mode normal pour enchérir consiste à être présent dans la salle de vente. Toutefois, **Besch Cannes Auction** pourra accepter gracieusement de recevoir des enchères par téléphone d'un acquéreur potentiel qui se sera manifesté avant la vente. **Besch Cannes Auction** ne pourra engager sa responsabilité notamment si la liaison téléphonique n'est pas établie, est établie tardivement, ou en cas d'erreur ou d'omissions relatives à la réception des enchères par téléphone.

c) **Besch Cannes Auction** pourra accepter gracieusement d'exécuter des ordres d'enchérir qui lui auront été transmis avant la vente et que **Besch Cannes Auction** aura acceptés.

Si **Besch Cannes Auction** reçoit plusieurs ordres pour des montants d'enchères identiques, c'est l'ordre le plus ancien qui sera préféré.

Besch Cannes Auction ne pourra engager sa responsabilité notamment en cas d'erreur ou d'omission d'exécution de l'ordre écrit.

d) Dans l'hypothèse où un prix de réserve aurait été stipulé par le vendeur, **Besch Cannes Auction** se réserve de porter des enchères pour le compte du vendeur jusqu'à ce que le prix de réserve soit atteint. En revanche, le vendeur ne sera pas admis à porter lui-même des enchères directement ou par mandataire.

e) **Besch Cannes Auction** dirigera la vente de façon discrétionnaire tout en respectant les usages établis. **Besch Cannes Auction** se réserve de refuser toute enchère, d'organiser les enchères de la façon la plus appropriée, de déplacer certains lots lors de la vente, de retirer tout lot de la vente, de réunir ou séparer des lots. En cas de contestation **Besch Cannes Auction** se réserve de désigner l'adjudicataire, de poursuivre la vente ou de l'annuler, ou encore de remettre le lot en vente.

f) Sous réserve de la décision de Maître Jean-Pierre Besch, commissaire-priseur habilité, l'adjudicataire sera la personne qui aura porté l'enchère la plus élevée pourvu qu'elle soit égale ou supérieure au prix de réserve, éventuellement stipulé.

Le coup de marteau matérialisera la fin des enchères et le prononcé du mot "adjugé" ou tout autre équivalent entraînera la formation du contrat de vente entre le vendeur et le dernier enchérisseur retenu.

L'adjudicataire ne pourra obtenir la livraison du lot qu'après règlement de l'intégralité du prix.

En cas de remise d'un chèque ordinaire, seul l'encaissement du chèque vaudra règlement.

3 - L'exécution de la vente

a) En sus du prix de l'adjudication, l'adjudicataire (acheteur) devra acquitter par lot 22% H.T soit 26,40% T.T.C.

b) Un supplément de 3% HT soit 3,60 TTC sera appliqué pour les ventes via les enchères "live interenchères".

• Les taxes (TVA sur commission et TVA à l'import) peuvent être rétrocédées à l'adjudicataire sur présentations des justificatifs d'exportation hors CEE. Un adjudicataire CEE justifiant d'un n° de TVA intracommunautaire sera dispensé d'acquitter la TVA sur les commissions.

Le paiement du lot aura lieu au comptant, pour l'intégralité du prix, des frais et taxes, même en cas de nécessité d'obtention d'une licence d'exportation.

• L'adjudicataire pourra s'acquitter par les moyens suivants :

- en espèces : jusqu'à 3 000 euros frais et taxes compris pour les ressortissants français, - jusqu'à 15 000 euros frais et taxes compris pour les ressortissants étrangers sur présentations de leur papier d'identité.

- par chèque ou virement bancaire

- par cartes de crédit : VISA, MASTERCARD

c) **Besch Cannes Auction** sera autorisé à reproduire sur le procès verbal de vente et sur le bordereau d'adjudication les renseignements qu'aura fournis l'adjudicataire avant la vente. Toute fausse indication engagera la responsabilité de l'adjudicataire.

d) Il appartiendra à l'adjudicataire de faire assurer le lot dès l'adjudication. Il ne pourra recourir contre **Besch Cannes Auction**, dans l'hypothèse où par suite du vol, de la perte ou de la dégradation de son lot, après l'adjudication, l'indemnisation qu'il recevra de l'assureur de **Besch Cannes Auction** serait avérée insuffisante.

e) Le lot ne sera délivré à l'acquéreur qu'après paiement intégral du prix, des frais et des taxes.

Dans l'intervalle **Besch Cannes Auction** pourra facturer à l'acquéreur des frais de dépôt du lot, et éventuellement des frais de manutention et de transport.

A défaut de paiement par l'adjudicataire, après mise en demeure restée infructueuse, le bien est remis en vente à la demande du vendeur sur folle enchère de l'adjudicataire défaillant : si le vendeur ne formule pas cette demande dans un délai d'un mois à compter de l'adjudication, la vente est résolue de plein droit, sans préjudice de dommages intérêts dus par l'adjudicataire défaillant.

En outre, **Besch Cannes Auction** se réserve de réclamer à l'adjudicataire défaillant, à son choix :

- le remboursement des coûts supplémentaires engendrés par sa défaillance,

- le paiement de la différence entre le prix d'adjudication initial et le prix d'adjudication sur folle enchère s'il est inférieur, ainsi que les coûts générés par les nouvelles enchères.

- **Besch Cannes Auction** se réserve d'exclure de ses ventes futures, tout adjudicataire qui aura été défaillant ou qui n'aura pas respecté les présentes conditions générales d'achat.

f) Les achats qui n'auront pas été retirés dans les sept jours de la vente (samedi, dimanche et jours fériés compris), pourront être transportés dans un lieu de conservation aux frais de l'adjudicataire défaillant qui devra régler le coût correspondant pour pouvoir retirer le lot, en sus du prix, des frais et des taxes.

4 - Les incidents de la vente

a) Dans l'hypothèse où deux personnes auront porté des enchères identiques par la voix, le geste, ou par téléphone et réclament en même temps le bénéfice de l'adjudication après le coup de marteau, le bien sera immédiatement remis en vente au prix proposé par les derniers enchérisseurs, et tout le public présent pourra porter de nouvelles enchères.

b) Pour faciliter la présentation des biens lors de ventes, **Besch Cannes Auction** pourra utiliser des moyens vidéos. En cas d'erreur de manipulation pouvant conduire pendant la vente à présenter un bien différent de celui sur lequel les enchères sont portées, **Besch Cannes Auction** ne pourra engager sa responsabilité, et sera seul juge de la nécessité de recommencer les enchères.

5 - Prémption de l'Etat français

L'Etat français dispose d'un droit de prémption des œuvres vendues conformément aux textes en vigueur.

L'exercice de ce droit intervient immédiatement après le coup de marteau, le représentant de l'Etat manifestant alors la volonté de ce dernier de se substituer au dernier enchérisseur, et devant confirmer la prémption dans les 15 jours.

Besch Cannes Auction ne pourra être tenu pour responsable des conditions de la prémption par l'Etat français.

6 - Exportation - Importation

L'exportation de tout bien de France, et l'importation dans un autre pays, peuvent être sujettes à autorisations (certificats d'exportation, autorisations douanières). Il est de la responsabilité de l'acheteur de vérifier les autorisations requises. Les formalités d'exportation (demandes de certificat pour un bien culturel, licence d'exportation) des lots assujettis sont du ressort de l'acquéreur et peuvent requérir un délai de deux à trois mois. Pour toute information complémentaire, il conviendra de contacter **Besch Cannes Auction Sarl**.



