

BESCH

COMMISSAIRE-PRISEUR



Dimanche 19 juillet 2015 à 14h

Pierre ANSAS - Anne PAPILLON D'ALTON
Experts

GRAND HYATT CANNES HÔTEL MARTINEZ



1



2



3



4



5



6



7



8



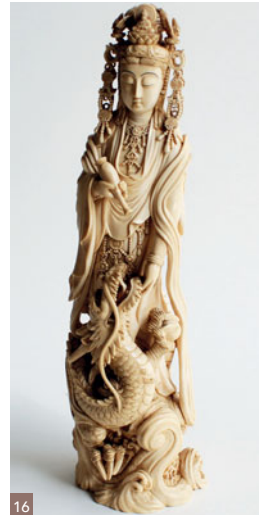
11



12



13



16

1 Okimono en ivoire, vieil homme assis, souriant, un enfant sur l'épaule. Japon, vers 1900-1920. H. 24 cm.

500/600€

2 Sujet en ivoire et rehauts d'encre, jeune femme tenant un éventail et une branche de rose. Chine, vers 1930-1940. H. 30,5 cm.

800/1 000€

3 Sujet en ivoire, vieux pêcheur fumant la pipe, tenant panier et poissons, deux enfants à ses pieds. Chine, vers 1940. H. 30 cm.

1 000/1 200€

4 Sujet en ivoire et rehauts d'encre, jeune femme tenant un bâton auquel est suspendu un panier de fleurs. Chine, vers 1940. H. 35 cm

1 000/1 200€

5 Pagode à trois niveaux, en ivoire sculpté et ajouré, chaque niveau entouré d'une

balustrade, les toits ornés de pendeloques.

Chine, vers 1940. H. 56 cm. (Manque deux cloches)

1 500/2 000€

6 Sujet en ivoire polychrome, jeune femme tenant un éventail et une sculpture figurant un éléphant caparaçonné. Chine, vers 1930. H. 24 cm.

500/700€

7 Okimono en ivoire, le Rakan Handaka Sonja, tenant un bâton, soulevant sur sa main droite une divinité bouddhiste, un dragon sur son bras. Japon, vers 1900. H. 40 cm.

2 000/2 500€

8 Okimono en ivoire, pêcheur accompagné de deux enfants, l'un jouant avec une éprouvette, l'autre tenant un panier. Marque au cachet rouge sur la base. Japon, vers 1920. H. 37 cm (Gerces)

600/700€

11 kimono en ivoire et rehauts bruns, paysan mirant un oeuf, portant un panier, un enfant avec poule et poussins à ses pieds. Japon, vers 1930. H. 31 cm

500/600€

12 Okimono en ivoire, homme tenant un chiot dans ses bras que regarde un enfant à ses côtés, un deuxième chiot au sol. Japon, vers 1930. H. 25,5 cm.

500/700€

13 Okimono en ivoire, paysan avec deux enfants, l'un sur son dos, jouant avec des grappes de raisins. Japon, vers 1930. H. 19,5 cm.

400/600€

14 Grand sujet en ivoire patiné, rehaussé de brun et de cabochons de couleurs, représentant la déesse Senju Kannon, «Kannon aux mille bras», avec plusieurs bras tenant ses

attributs, une petite figure du Buddha Amida surmontant ses nombreuses têtes. A ses pieds, un adorant et une servante. Japon, vers 1940. H. 105,5 cm.

(Les deux petits sujets ne sont pas fixés, le pied est mal fixé + un élément de la toiture décollé)

3 000/4 000€

15 Important vase hexagonal en ivoire rehaussé d'encre, reposant sur quatre pieds et agrémenté de deux grandes anses verticales, le couvercle en forme de haute pagode à deux niveaux surmontée de jeunes femmes sur une terrasse, les parois décorées en relief de divinités, motifs floraux et stylisés. Chine, vers 1940. H. 154,5 cm.

(Traces de colle sur les petits sujets du haut)

5 000/ 6 000€



17



18



19



20



21



22



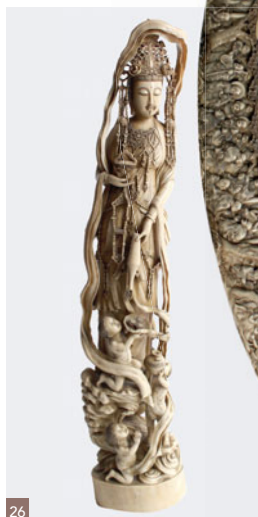
23



24



25



26



30



34

16 Okimono en ivoire, la déesse Kannon tenant le vase à eau lustrale, un dragon émergeant des flots à ses pieds, une figure de Bouddha dans sa coiffure. Japon, vers 1920-1930. H. 40 cm.

1 200/1 500€

17 Sujet en ivoire, Senju Kannon assise en méditation sur un lotus, coiffée d'une haute tiare à pendoques, ses dix huit bras tenant divers attributs. Japon, vers 1930. H. 26 cm.

600/800€

18 Okimono en ivoire marin, la déesse Benten tenant un lotus, debout sur un dragon émergeant des flots. Japon, vers 1920-1930. H. 50 cm.

1 000/1 500€

19 Okimono en ivoire, Geisha dansant, levant un éventail. Japon, vers 1930. H. 19 cm.

300/500€

20 Okimono en ivoire, kakis, insectes et feuillages. Japon, vers 1900-1920. H. 7 cm.

200/400€

21 Deux sujets en ivoire formant pendants, guerrier à cheval, tenant une hache et cavalier en tenue guerrière. Chine, vers 1940. H. 14 cm. (Manques)

400/600€

22 Okimono en ivoire, vieux paysan tenant un bâton de bambou, un enfant à ses côtés. Japon, vers 1920. H. 24,5 cm.

400/600€

23 Grand vase couvert en ivoire, la panse ornée de divinités dans des réserves sur fond de motifs stylisés, agrémenté de masques tenant des anneaux mobiles, le col à décor de dragon et phénix en haut relief, le couvercle surmonté du paradis des Immortels. Chine, vers 1940. H. 93 cm. (103 cm avec son socle)

3 000/4 000€

24 Okimono en ivoire, paysan avec fleurs et panier, un lapin à ses pieds. Japon, vers 1930. H. 40 cm. (Manques)

800/1 000€

25 Okimono en ivoire et rehauts de brun, montreur de marionnettes tenant une petite marionnette, un enfant à ses pieds. Japon, vers 1920. H. 35,5 cm

600/800€

26 Grand Okimono en ivoire, la divinité Kannon debout sur un rocher, tenant le vase à eau lustrale et un panier, des enfants lui présentant des offrandes à ses pieds. Japon, vers 1920. H. 75 cm.

2 500/3 000€

27 Grand vase couvert en ivoire, de forme quadrilobée, à décor en relief de scènes animées de personnages dans jardins et pavillons, en réserve sur fond de rinceaux, le col rehaussé d'anses à têtes d'éléphant, le couvercle

surmonté de personnages en ivoire, formant pendant avec le précédent, à décor en relief de scènes animées de personnages dans jardins et pavillons, en réserve sur fond de rinceaux, le col rehaussé d'anses à têtes d'éléphant, le couvercle surmonté de personnages en ronde bosse. Chine, vers 1930-1940. H. 143,5 cm.

5 000/6 000€

28 Grand vase quadrilobé couvert en ivoire, formant pendant avec le précédent, à décor en relief de scènes animées de personnages dans jardins et pavillons, en réserve sur fond de rinceaux, le col rehaussé d'anses à têtes d'éléphant, le couvercle surmonté de personnages en ronde bosse auprès d'un pin. Chine, vers 1930-1940. H. 143,5 cm.

5 000/6 000€

29 Défense en ivoire sculptée en ronde-bosse de pagodes, pavillons et jardins. Chine, vers 1940. L. 131 cm.

2 000/2 500€

30 Grande défense en ivoire sculptée en haut relief de rakan (saints du bouddhisme japonais)



29 parmi des pins. Porte une inscription. Japon, vers 1930. L. 185 cm.

2 500/3 000€

31 Grande défense sculptée d'une divinité féminine, avec fleurs, panier et enfant. Chine, vers 1940. L. 161 cm

4 000/6 000€

32 Grande défense sculptée de Shoulao avec daim et enfant. Chine, vers 1940. L. 187,5 cm

4 000/6 000€

33 Guanyin en ivoire sculpté. Chine, vers 1940. H : 30,5 cm

1500/2000€

34 Joueuse de flûte en ivoire sculptée. Chine, vers 1940 H. : 30 cm (manque la flûte)

500/700€

35 Okimono, vieillard en ivoire sculpté. Chine, vers 1940 H. : 26 cm

300/500€

36 Guanyin en ivoire sculpté. Chine vers 1940 H. : 23 cm

300/500€

37 Okimono, montreur de marionnette en ivoire sculpté. Cachet rouge. Japon, vers 1920 H. : 31 cm

800 /1 000€

38 Okimono, oiseleur en ivoire sculpté. Cachet rouge. Japon, vers 1910 H. : 24,3 cm

3000/3500€

39 Statuette en ivoire marin sculpté, sage au poisson. Japon, vers 1940 H. : 30,2 cm

300/500€

40 Statuette en ivoire marin sculpté, pêcheur portant un enfant. Japon, vers 1940 H. : 19,5 cm

250/300€

40bis Très important ivoire sculpté à décor de rocher parsemé de personnages chinois au milieu de la végétation. Hauteur : 100 cm (+ socle en bois). Diamètre maximum : 15 cm. Travail du début du XX^{ème} siècle (antérieur à la convention de Washington)

9000/11000€

41 Statuette en ivoire sculpté représentant un pêcheur. Chine, vers 1940. H. : 30,5 cm

1000/1500€

42 Okimono, artisan peintre en ivoire sculpté. Japon, Meiji vers 1930-1940. H. : 9,5 cm

2000/2500€

43 Netsuke, Hotei ivoire sculpté. Japon, Meiji, vers 1920. H. : 6 cm

800/1000€



BESCH

COMMISSAIRE - PRIEUR

CONDITIONS DE VENTE

La vente se fera au comptant. Les acquéreurs paieront en sus des enchères : 22% H.T soit 26,40% T.T.C. Un supplément de 3% HT soit 3,60 TTC sera appliqué pour les ventes via les enchères "live interenchères". Les restaurations d'usage ou à titre conservatoire, petits accidents ou bouchages, ne sont pas systématiquement mentionnés au catalogue, l'exposition préalable ayant permis aux éventuels acquéreurs de se rendre compte de l'état des lots proposés à la vente, aucune réclamation sera admise à ce sujet, une fois l'adjudication prononcée (précisions sur demande auprès de l'expert). Les dimensions sont données à titre indicatif.

Les Commissaires-Priseurs et l'Expert se chargent d'exécuter les ordres d'achat qui leur seront confiés, notamment pour les personnes ne pouvant assister à la vente. Les ordres donnés par téléphone doivent être confirmés par lettre ou par fax. Aucun ordre d'achat ne sera délivré avant l'encaissement du chèque. Les objets achetés sur ordre doivent être retirés dans les quinze jours qui suivent la vente; passé ce délai, ils seront mis d'office et sans préavis, en magasinage, aux frais et risques de l'adjudicataire. Pour tout ordre d'achat confié, une provision d'un tiers du montant sera demandée. Les indications portées sur le catalogue et le P.V. engagent notre responsabilité, le bordereau d'adjudication faisant foi.

ORDRE D'ACHAT

VENTE DU DIMANCHE 19 JUILLET 2015 À 14H

Après avoir pris connaissance des conditions de vente décrites dans le catalogue, ainsi que des conseils aux acheteurs, je déclare les accepter et vous prie d'acquiescer pour mon compte personnel aux limites indiquées en euros, les lots que j'ai désignés ci-dessous. (Les limites ne comprenant pas les frais de vente).

Nom :

Adresse :

Téléphone :

Télécopie :

Je vous prie d'acheter à la vente mentionnée ci-dessus les numéros suivants aux limites indiquées et aux conditions habituelles de vente :

| Numéro | Désignation | Limite à l'enchère* |
|--------|-------------|---------------------|
| | | |
| | | |
| | | |
| | | |

*Aux limites mentionnées ci-dessus viendront s'ajouter les frais de 22 % H.T soit 26.40% T.T.C. en sus de l'adjudication.

Date : Signature :

Nous vous prions de joindre un chèque bancaire d'un montant de 10 % de l'estimation basse des lots désirés.

Nous exécuterons gracieusement, sur demande, les offres d'achats, puis nous nous chargerons d'aviser les acheteurs. Les lots seront adjugés aux prix les plus bas permis par les autres enchères. Au cas où votre ordre d'achat aboutirait, un bordereau comportant le détail de vos acquisitions vous sera envoyé avec les instructions de paiement, puis une facture. En vue d'éviter tout délai de livraison, nous conseillons aux éventuels acheteurs non connus de nous, de bien vouloir se faire connaître ou de donner leurs références avant la vente.

■ DOMICILIATION BANCAIRE ■

CAISSE D'EPARGNE CÔTE D'AZUR NICE

| Code Banque | Code Guichet | Numéro de Compte | Clé RIB |
|-------------|--------------|------------------|---------|
| 18315 | 10000 | 08002808174 | 94 |

| |
|-----------------------------------------|
| Identifiant Norme Internationale (IBAN) |
| FR76 1831 5100 0008 0028 0817 494 |
| ADRESSE SWIFT DE LA CE : CEPAFRPP831 |

45, La Croisette - 06400 Cannes • Tél 04 93 99 22 60 • Fax 04 93 99 30 03

www.cannesauktion.com

Besch CANNES AUCTION sarL SOCIÉTÉ de ventes volontaires de meubles aux enchères publiques agréée en DATE DU 10 janvier 2002 sous le numéro 2002-034 N° RCS CANNES 440 612 398

BESCH

COMMISSAIRE-PRISEUR

VENTE DIMANCHE 19 JUILLET 2015

À 14H

COLLECTION PRIVÉE D'IVOIRES ANCIENS SCULPTÉS DE LA CHINE ET DU JAPON

**DANS LES SALONS DU
GRAND HYATT CANNES HÔTEL MARTINEZ**

73, Boulevard de la Croisette - 06400 Cannes

Maître Jean-Pierre Besch, commissaire-priseur
judiciaire et habilité

svv Besch Cannes Auction n° 2002-034

45, Boulevard de la Croisette, 06400 Cannes

Tél : 33 (0) 4 93 99 22 60 - 33 (0) 4 93 99 33 49

Fax : 33 (0) 4 93 99 30 03

besch@cannesauktion.com - www.cannesauktion.com

Pierre ANSAS - Anne PAPILLON D'ALTON, experts

9 Boulevard Montmartre 75002 Paris

Tél. +33 (0) 1 42 60 88 25

EXPOSITIONS :

- Vendredi 17 juillet de 16h à 20h
- Samedi 18 juillet de 10h à 20h
- Dimanche 19 juillet de 10h à 12h

**VENTE AUX ENCHÈRES EN SIMULTANÉ
EN SALLE ET SUR INTERNET**

Drouot LIVE  drouotlive.com



interenchères-live.com
Enchères LIVE et ordres d'achat secrets

interenchères-live.com

TÉLÉPHONES DURANT LES EXPOSITIONS ET LES VENTES

33 (0)4 93 99 22 60 • 33 (0)4 93 99 33 49