



BESCH
COMMISSAIRE-PRISEUR
CANNES

LES GRANDS MAÎTRES PROVENÇAUX
ART MODERNE & CONTEMPORAIN

MARC STAMMEGNA

— CORRESPONDANT —

CANNES HÔTEL MARTINEZ DIMANCHE 24 FÉVRIER 2013

BESCH

COMMISSAIRE-PRISEUR
CANNES

Les Ventes aux Enchères de Prestige à Cannes sur la Croisette
Une tradition depuis 1989 - Des records mondiaux - Une clientèle internationale

ADJUGÉ 10 000€*
ROLEX DAYTONA OR



ADJUGÉ 12 000€*
CANTON-CHINE XIX*



ADJUGÉ 32 950€*
CONGO



ADJUGÉ 66 700€*
SOLAIRE 4,7CTS



ADJUGÉ 54 900€*
ESTAMPILLÉ DASSON



ADJUGÉ 140 300€*
MARC CHAGALL



NOUVEAU RECORD
MONDIAL

ADJUGÉ 367 220€*
F. LALANNE
2 moutons et 2 brebis
Ed. 1997

ADJUGÉ 161 050€*
FABERGÉ



ADJUGÉ 13 420€*
HERMÈS Sac Kelly croco



CANNES HÔTEL MARTINEZ VENTES PRESTIGE 2013

Le week-end de Pâques • Samedi 30 et Dimanche 31 Mars

TABLEAUX MODERNES SCULPTURES ART CONTEMPORAIN VINTAGE BIJOUX MONTRES
VINS PRESTIGIEUX ALCOOLS RARES WHISKIES DE COLLECTION

du Samedi 20 au Lundi 22 Juillet

GRANDS VINS ET ALCOOLS BIJOUX ET MONTRES VINTAGE ARTS PREMIERS ASIE-CHINE
OBJETS D'ART ET MOBILIER MARINE TAPIS ET TAPISSERIES TABLEAUX MODERNES
ART NOUVEAU ART DÉCO DESIGN ARMES DE COLLECTION MILITARIAT

BESCH CANNES AUCTION
classée par la revue
"The World of Fine Wine" (2010)
AU 9^{ÈME} RANG MONDIAL
DES VENTES DE VINS

Les Marchés Asiatiques
à votre porte



Adjugé 57 000 €*

3 caisses assortiments du Domaine de
LA ROMANÉE CONTI (1988)

ESTIMATION
GRATUITE ET CONFIDENTIELLE
de votre cave, vos bouteilles
en vue de nos prochaines ventes.

PASCAL KUZNIEWSKI



EXPERT CVV

T. 04 92 28 51 27 - F. 04 89 73 22 71
contact@vinvinoveritas.com

EXPERTISE / INVENTAIRE À DOMICILE OU SUR RENDEZ-VOUS

POUR INCLURE DES LOTS DANS CES VENTES – EXPERTISES GRATUITES

Veuillez contacter Maître Jean-Pierre BESCH

45, La Croisette - 06400 CANNES - FRANCE - Tél 04 93 99 33 49 - besch@cannesauktion.com

LES GRANDS MAÎTRES PROVENÇAUX ART MODERNE & CONTEMPORAIN

**VENTE LE DIMANCHE 24 FÉVRIER 2013 À 14H
DANS LES SALONS DE L' HÔTEL MARTINEZ**

73, Boulevard de la Croisette - 06400 Cannes

**Maître Jean-Pierre Besch, commissaire-priseur
judiciaire et habilité**

SVV Besch Cannes Auction n° 2002-034

45, Boulevard de la Croisette, 06400 Cannes

Tél : 33 (0) 4 93 99 22 60 - 33 (0) 4 93 99 33 49

Fax : 33 (0) 4 93 99 30 03

besch@cannesauktion.com - www.cannesauktion.com

En présence de

Marc Stammegna

22, rue Edmond Rostand - 13006 MARSEILLE

Tél : 33 (0) 91 37 46 05

marc.stammegna@numericable.fr

EXPOSITIONS

À MARSEILLE

Présentation d'une sélection d'œuvres chez notre correspondant

Marc Stammegna, 22, rue Edmond Rostand - 13006 MARSEILLE

le jeudi 21 février de 10h à 17h

À CANNES

HÔTEL MARTINEZ : 73, Boulevard de la Croisette - 06400 Cannes

samedi 23 février de 13h à 19h

dimanche 24 février de 10h à 12h30

"Visites et explications des œuvres de l'Ecole provençale"

par Marc Stammegna, spécialiste des tableaux provençaux
durant les expositions.

TÉLÉPHONES DURANT LES EXPOSITIONS ET LES VENTES

33 (0) 4 93 99 22 60 - 33 (0) 4 93 99 33 49

INDEX ALPHABÉTIQUE

A

AMBROGIANI 81-153-220

B

BECHARD 68
BELLINI 212-213
BEN 129
BONHEUR 134
BRYEN 190
BUTLER 25-27

C

CALLOT 30-31
CAMOIN 79-82
CAMPANA 94-133
CARINCOTTE 216
CARRERA 59-113
CASILE 66
CASSE 64
CHABAUD 95 à 105-197
CHAGALL 183
CHARRETON 109
CHIPARUS 185
CHRISTO 171
COLLUCCI 221
COMBAS 120
COSSON 46
COURVOISIER 28
CRAPELET 163
CREIXAMS 49
CROSS 162
CRUZ HERRERA 71

D

DALI 139 à 142-146
DARVAS 130
DE LA VILLÉON 58
DE PAÏVA 1 à 15
DEGUE 53
DELPY 61
DESPRES 224
DOMERGUE 80-165-218-219
DUFY 145
DUNOYER DE SEGONZAC 164

E

EISENSCHITZ 57-114-161
EMMA 116
ERNEST-KOSMOWSKI 181

F

FERRARI 112
FERRO 143

G

GALIEN-LALOUE 147-148
GALLAND 34
GALLE 54-55

GARIBALDI 67
GERMAIN 193-198-201
GIRIEUD 43
GODCHAUX 137
GONDOUIN 106
GRAU-SALA 167-179
GUIGOU 189

H

HARTUNG 117
INDIANA 21

I

IONESCO 128
ISRAËL 45-48

J

JAMIESON 158
JEANCLOS 47
JEQUEL 60
JONGKIND 157
JOUVE 51-52

K

KINSEY 132

L

LABOUREUR 22-23-24-29
LANSKOY 191
LAPICQUE 199
LAPORTE 93
LAURENCEAU 32
LAURENCIN 33-184-186
LE VERRIER 37
LEPRIN 86-159
LHOTE 126
LINDSTRÖM 202
LINO 205
LOMBARD 152
LORJOU 200
LOUBON 63-65

M

MADELAIN 85
MAJORELLE 70
MALLE 90
MARCUS 20-125
MELIK 144
MENE 40 à 42
MESSAGIER 194
MIRAMON 121-124
MOIRAS 115
MONTEZIN 108

MONTICELLI 72 à 74-168-169
173 à 178
MOSSA 44
MOYA 19-123-127-217

N

NARDI 138

O

OLIVE 136-170
OTHON FRIESZ 160

P

PASTOUR 209 à 211-214-215
PERVUNINSKI 87
PETIT 222
PICASSO 182
PICAULT 39
PRIKING 78-208

R

RAYA-SORKINE 75-77
RICARD-CORDINGLEY 155-156
RICHEBE 88-91-92
ROUX Père 89

S

SEYSSAUD 56-154-195-196
SOSNO 119
SPIELLMAN 26

T

TALERCIO 122
TARASS 16
TOBEY 38
TOFFOLI 76
TOMASELLO 172

V

VAL 203-204
VAN DONGEN 151
VERDILHAN 36-187-188-207
VIALLAT 192
VOLTI 166-180
VOSTELL 118

W

WILD 17-18
WILL 83-111

Z

ZIEM 135-149
ZINGG 110
ZORN 150



1 - Fred DE PAÏVA, né en 1957
 EVOCATION MARINE, 1993
 Dessin au trait, œuvre double-face signée
 en haut à gauche
 65 x 50



2 - Fred DE PAÏVA, né en 1957
 SYMBOLIQUE DU CIEL, 1994
 Dessin sur trait, œuvre double-face signée
 en haut à gauche
 65 x 50



3 - Fred DE PAÏVA, né en 1957
 FORME AERIENNE, 1995
 Dessin au trait, œuvre double-face signée
 en haut à gauche
 65 x 50

VENTE CARITATIVE

Fred De Païva

Artiste peintre et plasticien depuis 1979, et fractaliste depuis 1995, pratiquant de l'Art Fractal.

De 1998 à 2003 il a partagé sa vue sur les disciplines comme
 le dessin, les pastels, les techniques mixtes et la sculpture.

Aujourd'hui, Fred De Païva fait don de ces œuvres à des associations

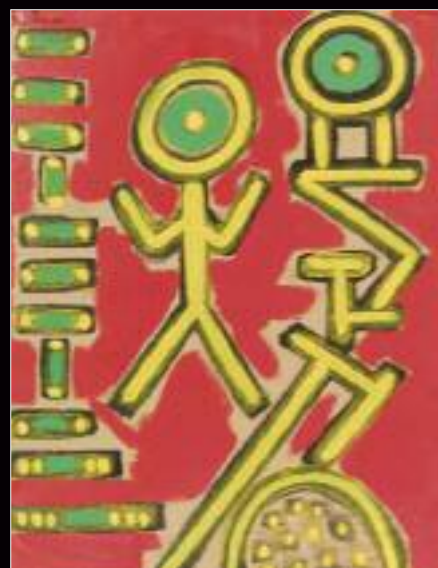
**à but caritatif : le produit de cette vente sera destiné à la Fraternité de la Belle de Mai
 et à la Congrégation de l'Armée du Salut de Marseille.**



4 - Fred DE PAÏVA, né en 1957
 JEU DE LIGNES, 1996
 Huile sur carton ondulé signé
 en haut à gauche
 65 x 50



5 - Fred DE PAÏVA, né en 1957
 MARSEILLE-USA, 1991
 Technique mixte sur toile signée
 en haut à droite,
 contresignée au dos
 100 x 81



6 - Fred DE PAÏVA, né en 1957
 DEUX BONHOMMES
 ALLUMETTES, 1996
 Huile sur carton ondulé signé
 en haut à gauche
 65 x 50



7 - Fred DE PAÏVA, né en 1957
COMPOSITION ABSTRAITE N°1,
 1993/1994
 Huile sur toile signée en haut à gauche,
 contresignée au dos
 130 x 97



8 - Fred DE PAÏVA, né en 1957
VARIA SATTVA, 1998
 Huile sur toile signée en haut à gauche,
 contresignée au dos
 130 x 97



9 - Fred DE PAÏVA, né en 1957
AGNUS, 1998
 Huile sur toile signée en haut à gauche,
 contresignée au dos
 130 x 97



10 - Fred DE PAÏVA, né en 1957
CALLIGRAPHIE, 2001
 Huile sur toile signée en bas à droite,
 contresignée au dos
 147 x 115



11 - Fred DE PAÏVA, né en 1957
MARSEILLE-USA-QUEBEC, 1991-1995
 Huile sur toile signée
 en haut à gauche
 100 x 81



12 - Fred DE PAÏVA, né en 1957
MARSEILLE-USA, ARYA TARA,
VAIRAKĪLAYA, 1991-1998
 Huile sur toile signée en haut à gauche,
 contresignée au dos
 100 x 81



13 - Fred DE PAÏVA, né en 1957
ARYA TARA (7), 1994-1998
 Huile sur toile signée en haut à gauche,
 contresignée au dos
 100 x 81



14 - Fred DE PAÏVA, né en 1957
CIEL ETOILÉ, 1993
 Huile sur panneau signée
 en haut à gauche
 65 x 50



15 - Fred DE PAÏVA, né en 1957
ICHTHYS, 1995-1998
 Huile sur toile signée
 en haut à gauche, contresignée au dos
 100 x 81



16 - TARASS, né en 1965
BOULEDOGUE AVEC MALABAR, 2010
 Acrylique sur toile signée et datée
 en bas à droite
 41 x 33



17 - Manfred WILD, né en 1944
COCHON EN CALCITE ORANGE
 6 x 11 x 10 cm



18 - Manfred WILD, né en 1944
3 SOURIS
 en opsidienne noire, quartz rose et agathe noire avec ambre de la Baltique
 ht 4,3 cm ; ht 4,5 cm ; ht 5,8 cm



19 - Patrick MOYA, né en 1955
"A"
 Sculpture émaillée signée sur la terrasse
 25,5 x 24 x 15,5



20 - MARCUS, né en 1947
VANITES
 Technique mixte contresignée au dos
 50 x 61,5



21 - Robert INDIANA, né en 1928
LOVE, RED
 Aluminium
 8 x 8 x 4
 Dans sa boîte d'origine



**22 - Jean Emile LABOUREUR
1877-1943**
BRETAGNE, LE CALVAIRE
Eau forte signée et numérotée 15/110
en bas à gauche
A vue : 27 x 28



**23 - Jean Emile LABOUREUR
1877-1943**
ANDROMÈDE, 1935
Eau forte signée en bas à gauche
avec dédicace affectueusement
à Simone Laurencin
A vue : 49 x 35



**24 - Jean Emile LABOUREUR
1877-1943**
Entomologiste, 1932
CHASSEUR DE PAPILLONS, 1932
Gravure monogrammée et datée
en bas à droite, contresignée
en bas à gauche
A vue : 37 x 41



25 - Théodore BUTLER XX°
PÊCHEUR
DEVANT UN PONT A PARIS
Huile sur toile signée
en bas à gauche
38 x 55



26 - Oscar SPIELMAN 1901-1975
VUE D'ATHENES
Aquarelle signée et située
en bas à droite
27 x 37



27 - Théodore BUTLER XX°
PROMENADE
SUR LES QUAIS DE SEINE
Huile sur toile signée
en bas à gauche
46 x 65



28 - COURVOISIER XVIII°-XIX°
PARIS VUE DU PONT NEUF
ET DU PONT DES ARTS
Vue de la Place Vendôme
et de la Grande colonne
Deux gravures en pendant
A vue : 31 x 34



**29 - Jean Emile LABOUREUR
1877-1943**
LE MOULIN ABANDONNÉ
Eau forte signée
en bas à gauche
A vue : 29 x 33



30 - Henri CALLOT 1875-1956
 RETOUR DU VOILIER À PORT
 JOINVILLE "L'ILE D'YEU"
 Huile sur toile signée
 en bas à droite
 38 x 46



31 - Henri CALLOT 1875-1956
 L'ILE D'YEU, LA MAISON DU PEINTRE
 Huile sur toile signée
 en bas à droite
 38 x 46



32 - Agénorie Monique LAURENCEAU
XIX°-XX°
 TROPHÉE DE CHASSE
 Huile sur toile signée
 en bas à droite
 55 x 66



33 - Marie LAURENCIN 1883-1956
 FEMMES AUX BICHES
 Eau forte signée dans la planche
 contresignée et numérotée 28/70
 avec inscription épreuve sur papier ancien
 25 x 30



34 - Gilbert GALLAND 1870-1956
 LAVANDIÈRES SUR LE CHEMIN DE LA CITADELLE
 À SAINT TROPEZ
 Huile sur panneau signée
 en bas à droite
 17 x 21



35 - Ecole Française XIX°
 COMBATS NAVAUX
 Trois gravures en couleur





**36 - Louis Mathieu VERDILHAN
1875-1928**

PERSONNAGES
3 dessins au fusain monogrammés
Deux de 18 x 10 cm
et un de 15 x 10 cm



37 - Max LE VERRIER 1891-1973
BRONZE À PATINE BRUNE
Socle en marbre noir
17 x 14



38 - Mark TOBEY 1890-1976
PORTRAIT
Encre de chine signée en bas à droite
25 x 20



39 - Emile-Louis PICAULT 1833-1915
ESCHOLIER
Bronze signé sur la terrasse
36 x 14 x 11,5
(manque une phalange de la main)



40 - Pierre-Jules MENE 1810-1879
CHIEN DE CHASSE
Bronze signé sur la terrasse
7 x 14 x 5



41 - Pierre-Jules MENE 1810-1879
CHEVAL
Bronze signé sur la terrasse
11 x 12,7 x 4,8



42 - Pierre-Jules MENE 1810-1879
RENARD
Bronze signé sur la terrasse
4,7 x 10,5 x 3



43 - Pierre GIRIEUD 1876-1948
NATURE MORTE AUX FLEURS, 1939
 Huile sur toile signée et datée
 en bas à gauche
 81 x 54



44 - Gustave Adolphe MOSSA
1883-1971
 NICE, RIMIER
 Aquarelle signée en bas à gauche
 et titrée en bas à droite
 A vue 25 x 19



45 - Fernand ISRAËL, né en 1949
BOUQUET DE NARCISSES, 96
 Huile sur toile signée et datée
 en bas à gauche
 89 x 116



46
Marcel COSSON 1878-1956
DANS LE FOYER DE L'OPERA
 Huile sur panneau signée
 en bas à droite
 32,7 x 47



47 - Georges JEANCLOS
(Georges JEANKLOWITCH)
1933-1997
 SCÈNE ÉROTIQUE
 4 dessins dont un aquarellé
 daté 58-59 et 68
 24.5 x 18
 18.5 x 24.5
 25 x 34
 22 x 33



49 - Pedro CREIXAMS 1893-1965
NU ALLONGÉ
 Huile sur toile signée en bas à droite
 51,5 x 81



48
Fernand ISRAËL, né en 1949
BOUQUET AU VASE JAUNE, 95
 Huile sur toile signée et datée en bas
 81 x 60



50

PAIRE DE DÉFENSES D'ÉLÉPHANT D'AFRIQUE, PRÉLEVÉE AU CONGO EN 1970

Les défenses présentent une très belle patine de l'ivoire non altéré.

Avec support à l'embase pour chacune

Long. : 163 cm-Poids : 18,5 kg- Circ. : 36 cm

Long. : 163 cm-Poids : 18,5 kg- Circ. : 36 cm

N° CIC FR1200600399-k et FR1200600398K



51 - Paul JOUVE 1878-1973

PANTHÈRE

Technique mixte sur papier signée en bas à gauche
28 x 22



52 - Paul JOUVE 1878-1973

TIGRE

Technique mixte sur papier signée en bas à droite
28 x 22



**53
DEGUÉ
VASE**

en verre soufflé multicolore
à décor japonisant de fleurs et de libellule
dégagé à l'acide.
Corps de la libellule en verre,
appliqué à chaud.
Signé Degué avec croix de Lorraine
Hauteur : 20 cm



**54
Emile GALLE 1846-1904
VASE CYLINDRIQUE**

base aplatie à décor floral
en verre multicouche, brun,
marron et jaune
Signé GALLE
Haut. : 25 cm



**55
Emile GALLE 1846-1904
RAISINS SOUFLÉS**

Vase soufflé moulé en verre multicouche de
forme méplate à col épaulé et cintré, à large
ouverture évasée. Décors gravés à l'acide de
feuilles et de grappes de raisins en haut relief
de couleur ambrée et violacée sur fond jaune.
Signé "GALLE"
27,5 x 25 x 13



56 - René SEYSSAUD 1867-1952
CHARRETTE EN PROVENCE
 Détrempe sur panneau signée en bas à droite
 32 x 40



57 - Willy EISENSCHITZ 1889-1974
PAYSAGE DE LA DRÔME
 Pastel signé en bas à droite
 36 x 43



58 - Emmanuel DE LA VILLÉON 1858-1944
SOUS BOIS
 Gouache sur papier marouflée sur toile signée
 en bas à droite
 27 x 43,5

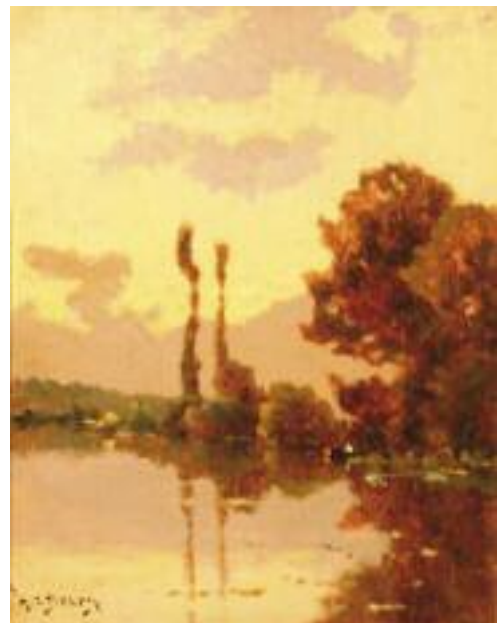


59 - Augustin CARRERA 1878-1952
MARSEILLE LE PORT
 Huile sur toile signée en bas à droite
 38 x 61



60 - Christian JEQUEL, né en 1935
LA CHARRETTE
 Huile sur toile signée en bas à droite
 61 x 71

Un certificat de la "Galerie Au vent des Cimes" sera remis
 à l'acquéreur en date du 4 juin 1976



61 - Hippolyte DELPY 1842-1910
BORD DE RIVIÈRE
 Huile sur bois signée en bas à gauche
 24 x 19,2



62 - F. BRISSOT 1818-1892
BERGER AUX VACHES
 Huile sur panneau signée en bas à droite
 33,3 x 45,5



63 - Emile LOUBON 1809-1863
VACHE AUX CHAMPS
 Huile sur panneau
 19,5 x 32,3

Au dos, la mention manuscrite "Etude de Loubon
 provenant du cabinet de M. Bertrand,
 Secrétaire de la Chambre de Commerce"



66 - Alfred CASILE 1848-1909
LA NORMANDIE
 Huile sur toile signée en bas à droite
 35,2 x 65



64 - Germaine CASSE XIX-XX°
**VUE DE SAINT PIERRE, NUIT SUR
 LA MONTAGNE PELÉE, MARTINIQUE, 1931**
 Huile sur panneau signée, située et datée
 en bas à droite
 27 x 41

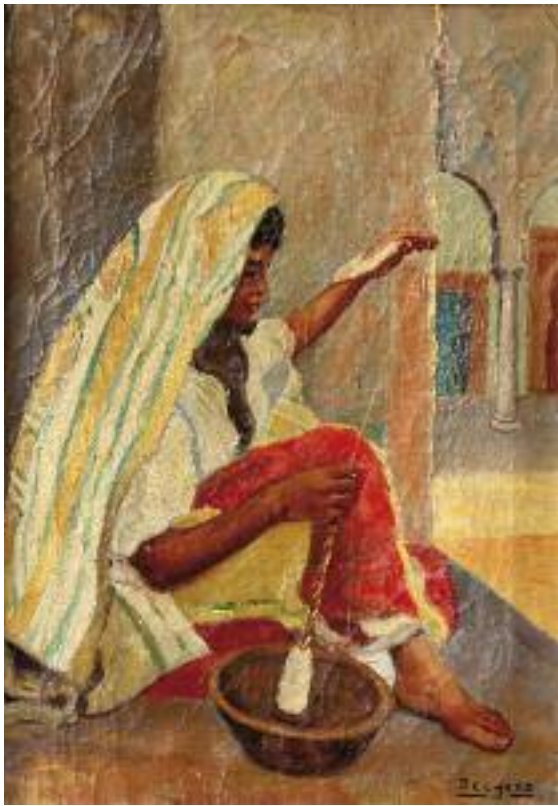
Au dos, éléments biographiques relatifs à l'artiste
 manuscrits à même le panneau



67 - Joseph GARIBALDI 1863-1941
FOS-SUR-MER
 Huile sur toile signée en bas à droite
 73,5 x 92



65 - Emile LOUBON 1809-1863
LE REPOS
 Huile sur bois signée en bas à droite
 27 x 38



68 - BECHARD XX°
 LA FILEUSE DE LAINE À TUNIS
 Huile sur toile signée en bas à droite
 48 x 34



69 - Ecole Française
 JEUNE FEMME DANS UN INTERIEUR ORIENTALISTE
 Huile sur toile marouflée sur carton
 11 x 16
 Au dos, la mention manuscrite "Henriette Rosine"
 (véritable prénom de Sarah Bernhardt)



70 - Jacques MAJORELLE 1886-1962
 JEUNE MAURESQUE
 Dessin au crayon signé en bas à droite
 42 x 28



71 - José CRUZ HERRERA 1890-1972
 PORTRAIT DE FEMMES
 Huile sur toile signée en bas à droite
 46 x 55,5

72
Adolphe MONTICELLI 1824-1886
OFFRANDE A L'IMPERATRICE
Huile sur bois signée en bas à gauche
26,9 x 42

Au dos, un cachet de cire rouge Œuvre similaire reproduite
dans "Monticelli" par Charles et Mario Garibaldi, Skira,
exclusivité Flammarion, 1991, p. 16

Un certificat d'authenticité de Monsieur Stammegna
sera remis à l'acquéreur



73
Adolphe MONTICELLI 1824-1886
LE REPOS
Huile sur toile signée en bas à droite
39,2 x 48

Un certificat d'authenticité de Mr Stammegna
sera remis à l'acquéreur

74
Adolphe MONTICELLI 1824-1886
LA VOLIERE
Huile sur bois signée en bas à gauche
41 x 29

Au dos, deux cachets de cire rouge
ainsi qu'une étiquette d'encadreur
Un certificat d'authenticité de Mr Stammegna
sera remis à l'acquéreur





75 - Alain RAYA-SORKINE, né en 1936
THORA VERTE
 Huile sur toile signée en bas à droite
 47 x 38



76 - Louis TOFFOLI 1907-1999
LA REPASSEUSE
 Huile sur toile signée en bas à droite,
 titrée au dos et numérotée 4967
 60 x 52



77 - Alain RAYA-SORKINE, né en 1936
LE FEU DE LA SAINT JEAN
 Huile sur toile signée en bas à droite,
 titrée et contresignée au dos
 60 x 78



78 - Franz PRIKING 1929-1979
NU
 Aquarelle signée en bas à droite
 49 x 64



79 - Charles CAMOIN 1879-1965
PORTRAIT FEMININ
Huile sur toile signée en bas à droite
35 x 27



80 - Jean Gabriel DOMERGUE 1889-1962
PORTRAIT DE JEUNE FILLE
Huile sur panneau signée et dédiée
en bas à gauche
24 x 19



81 - Pierre AMBROGIANI 1907-1985
BOUQUET DE FLEURS
Huile sur toile signée en bas à droite
64 x 54



82 - Charles CAMOIN 1879-1965
POT DE FLEURS
Huile sur panneau signée en bas à droite
40,7 x 32,8



83
Frank WILL 1900-1951
LE MARCHÉ À DREUX
LE MARCHÉ À HOUDIN
 Aquarelles en pendant signées
 en bas à gauche et situées
 en bas à droite
 30 x 22



84
Georges STEIN
1870-1955 attribué à
PLACE DE L'OPÉRA
 Aquarelle
 20 x 12,5



85
Gustave MADELAIN
1867-1944
EGLISE SUR LA PLACE
 Huile sur toile signée
 en bas à droite
 81 x 65



86
Marcel François LEPRIN
1891-1933
RUE ANIMÉE
ET SES TERRASSES, 1919
 Pastel signé et daté
 en bas à droite
 36 x 25,5



87
Vladimir PERVUNINSKI
né en 1957
LE VIEUX MOSCOU,
RUE ANIMÉE, 1993
 Huile sur toile contresignée
 et datée au dos
 49,5 x 39,5



88 - Horace RICHEBE 1871-1964
DEUX BATEAUX
 Huile sur panneau signée en bas gauche
 65,5 x 54



90 - Charles MALLE, né en 1935
PAYSAGE
 Huile sur toile signée en bas à gauche
 50 x 65



93 - Georges LAPORTE 1926-2000
CÔTE SAUVAGE, MAISON ET BARQUE
 Huile sur toile signée en bas à droite
 50 x 61

Un certificat de la "Galerie Au vent des Cimes" sera remis à l'acquéreur en date du 24.9.1974



91 - Horace RICHEBE 1871-1964
MARINE, 1911
 Huile sur panneau signée,
 datée au milieu gauche
 64 x 40,5



89
Antoine ROUX Père 1765-1835
"LE HUSSARD, BRICK SUEDOIS"
ET "BRICK ESPAGNOL"
 Deux aquarelles sur trait de crayon
 dans un même montage.
 L'une annotée "Le Hussard, Brick suédois,
 Antoine Roux, Marseille, 1799" dans le bas.
 La deuxième "Brick Espagnol,
 Antoine Roux Père, Marseille, 1799".
 20 x 25,2 et 19 x 25,5



92 - Horace RICHEBE 1871-1964
MARINE
 Huile sur panneau signée en bas droite
 47 x 56



94 - Richard CAMPANA, né en 1948
MARSEILLE, L'ENTREE DU PORT
 Huile sur panneau signée en bas à droite
 33 x 42



95 - Auguste CHABAUD 1882-1955
SOLDATS ÉQUIPÉS, 1902
 Dessin signé en bas à droite
 21,5 x 17

Au dos, une étiquette de la famille portant le N° 1317, ainsi qu'une étiquette d'exposition "Galerie Marc Stammegna, Marseille"



98 - Auguste CHABAUD 1882-1955
PAYSAGE EN PROVENCE
 Huile sur panneau signée en bas à droite
 32,3 x 49,8



96 - Auguste CHABAUD 1882-1955
ASSEMBLEE DE PERSONNAGES
 Lavis signé en bas à droite
 41,5 x 26



99 - Auguste CHABAUD 1882-1955
LA MONTAGNETTE
 Huile sur panneau signée en bas à droite
 28,3 x 52,9

Au dos, une étiquette de la famille portant le N°1419



97 - Auguste CHABAUD 1882-1955
BIRIBI
 Crayons gras signé en bas à droite et situé
 en bas à gauche
 25 x 20



100 - Auguste CHABAUD 1882-1955
VUE ENSOLEILLÉE EN PROVENCE
 Huile sur panneau signée en bas à droite
 19,5 x 28,5

Au dos, la mention manuscrite "1128"



101 - Auguste CHABAUD 1882-1955
 ROUTE EN PROVENCE
 Huile sur panneau signée en bas à droite
 29,3 x 44,4



102 - Auguste CHABAUD 1882-1955
 NATURE MORTE
 Huile sur panneau signée en bas à droite
 38 x 53,5



103 - Auguste CHABAUD 1882-1955
 ROUTE DE TARASCON
 Huile sur panneau signée en bas à droite
 33 x 53,8
 Au dos, une étiquette de la famille portant le N°0915



105 - Auguste CHABAUD 1882-1955
 LA COUR DU MAS
 Huile sur panneau signée en bas à gauche
 16,1 x 21,7



104 - Auguste CHABAUD 1882-1955
 LA MONTAGNETTE BLEUE
 Huile sur panneau signée en bas à gauche
 38 x 53



106 - Emmanuel GONDOUIN 1883-1934

LA COUPE DE BOIS, 1934

Huile sur toile signée en bas à droite, contresignée et datée au dos
61 x 91,4



107 - Ecole Flamande du XVIII^e
PAYSANS AU BORD D'UNE RIVIÈRE

Huile sur panneau
31 x 44



108 - Pierre Eugène MONTEZIN 1874-1946

LA PÉNICHE SOUS LA NEIGE

Huile sur toile signée en bas à droite
60,5 x 74



109 - Victor CHARRETON 1864-1936
NEIGE À PONT AVEN

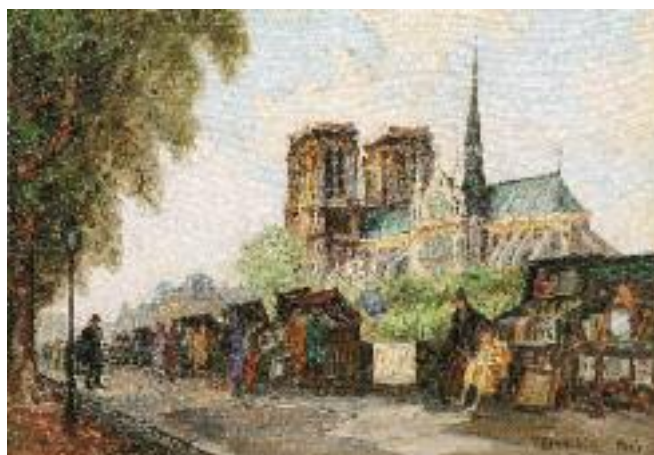
Huile sur panneau signée en bas à droite
Annotée au dos "Roubaix, 1914"
33,5 x 40



110 - Jules Émile ZINGG 1882-1942

LA BIÈVRE

Huile sur toile signée en bas à droite
54 x 73



111 - Frank WILL 1900-1951
PARIS, LES BOUQUINISTES

Huile sur toile marouflée sur panneau signée et située en bas à droite
33 x 55



112
Antoine FERRARI 1910-1995
LA PRESQU'ILE DE GIENS
Huile sur panneau signée
en bas à droite,
contresignée et titrée au dos
60 x 81

113
Augustin CARRERA 1878-1952
REPOS EN PROVENCE
Huile sur toile signée
en bas à droite
65 x 54



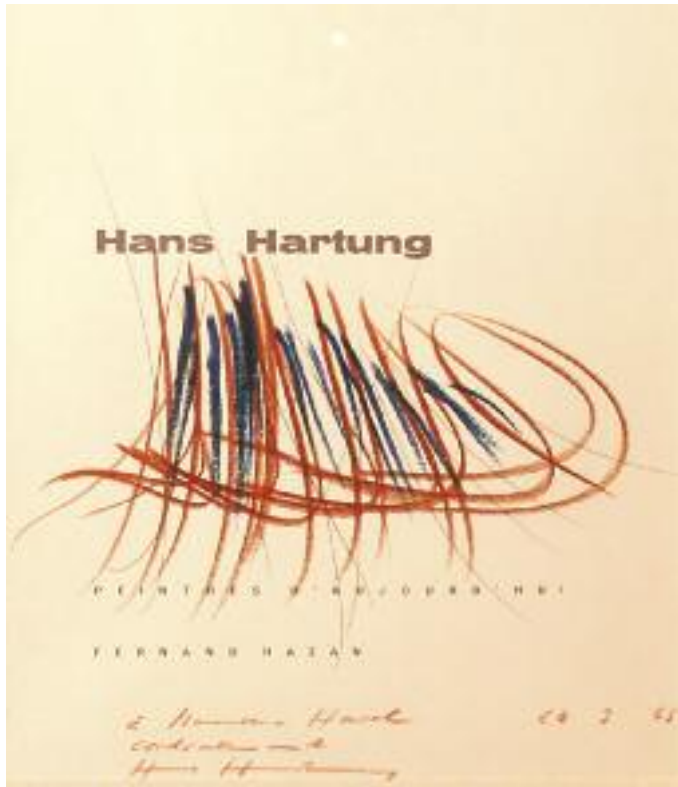
114
Willy EISENSCHITZ 1889-1974
PAYSAGE DE LA DRÔME
Huile sur toile signée
en bas à droite
75 x 110



115 - Jean MOIRAS, né en 1985
COMPOSITION ROUGE, 1993
 Huile sur toile signée et datée en bas à droite
 90 x 116

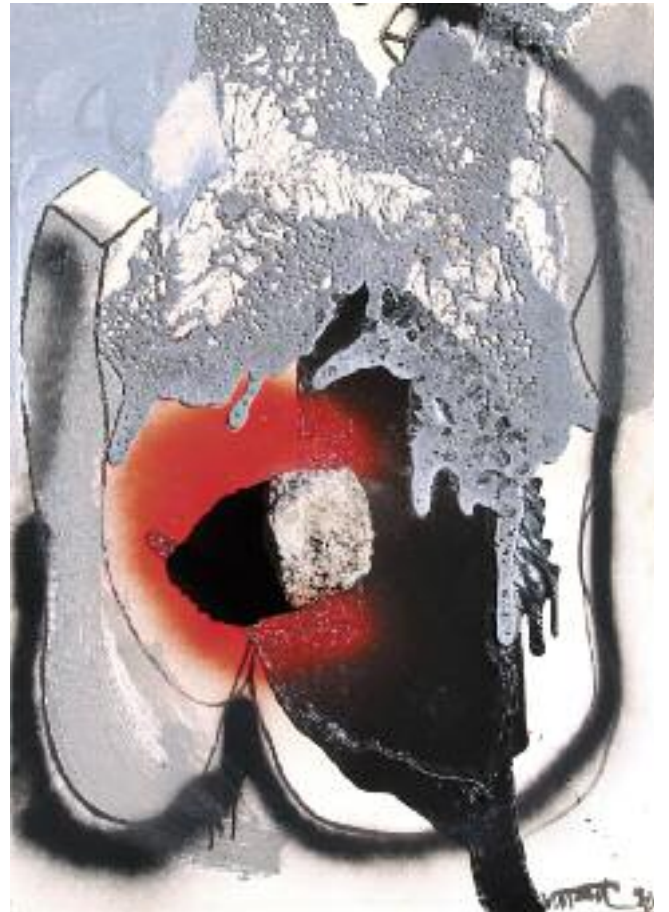


116 - EMMA, née en 1958
CINABRE
 Huile sur toile signée en bas à droite
 100 x 100



117
Hans HARTUNG 1904-1989
"HARTUNG PEINTRE D'AUJOURD'HUI"
 Dessin au crayon sur page du livre de Fernand Hazan "Hans Hartung, collection peintres d'aujourd'hui"
 Signé et dédié en bas à gauche
 daté 24.3.65 en bas à droite
 26 x 24,5

Au dos, une invitation "Hans Hartung, oeuvres de 1922 à 1939, du 1^{er} avril au 21 septembre 1980, Musée d'Art Moderne de la Ville de Paris, dédiée "Bien des amitiés, H.H"



118
Wolf VOSTELL 1932-1998
BERLIN N°30, 1990
 Technique mixte / carton / bois (éléments du mur de Berlin)
 signée et datée en bas à droite,
 titrée et contresignée au dos
 102 x 73



119 - Sacha SOSNO, né en 1937
 NU DE FACE
 Marbre blanc de carrare
 Pièce unique, signé
 99 x 59



120 - Robert COMBAS, né en 1957
 LE POISSON, 1987
 Huile sur toile signée et datée vers le bas au milieu
 80 x 120



121 - Thierry MIRAMON, né en 1965
LE FUMEUR
 Huile sur panneau signée en bas à gauche,
 contresignée et titrée au dos
 35 x 27



122 - Pierre TALERCIO, né en 1972
VANITÉ
 Huile sur panneau
 26,7 x 19,3
 Estampillé au dos, le cachet de l'artiste



123 - Patrick MOYA, né en 1955
MOYA DANS LES NUAGES
 Huile sur panneau signée en bas à droite
 42,5 x 33



124 - Thierry MIRAMON, né en 1965
PORTRAIT FEMININ
 Huile sur panneau signée en bas à droite
 45 x 32



125 - MARCUS, né en 1952
COMPOSITION
 Huile sur toile signée au dos
 41 x 24



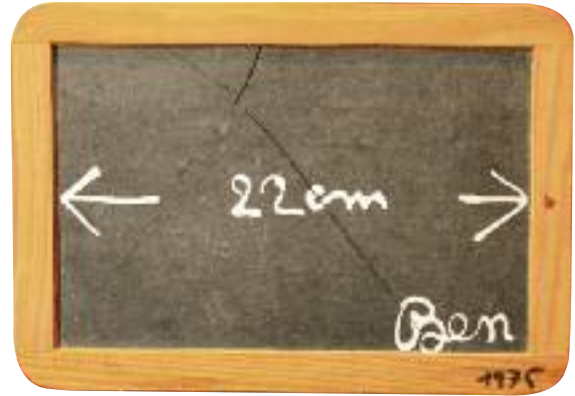
126 - André LHOTE 1885-1962
NU
 Estampe lithographe signée en bas à droite
 44 x 31



127
Patrick MOYA
né en 1955
DOLLY
 Huile sur toile signée
 en bas au centre
 40 x 80



128
Irina IONESCO
 née en 1935
 ISIS
 Tirage argentique,
 couleur d'époque,
 papier Ilford,
 signé et titré
 dans la marge
 38 x 26



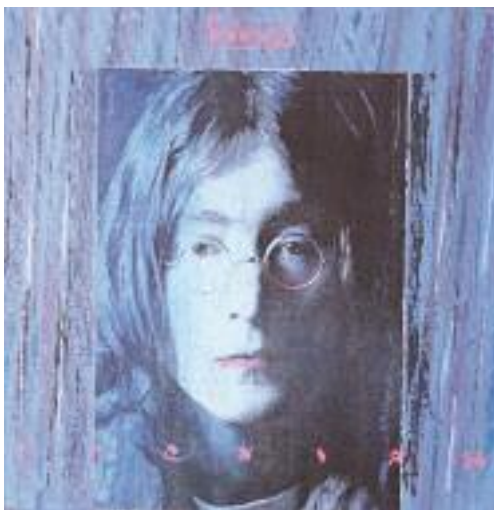
129 - BEN, né en 1935
 22 CM, 1975
 Huile ardoise signée et datée en bas à droite
 18 x 25,7



130 - T. DARVAS XX°
 PICASSO ET GARY COOPER
 Tirage argentique, au dos estampillé "T. Darvas Copyright"
 24 x 18



131 - CESAR DANS SON ATELIER
 PHOTOGRAPHIE
 40 x 57



132 - Alan KINSEY, né en 1948
 ICONS 36 JOHN LENNON, 2007
 Technique mixte sur toile signée en haut au centre,
 contresignée, datée et titrée au dos
 30 x 30



133 - Richard CAMPANA, né en 1948
 L'ATELIER
 Huile sur toile signée en bas à droite, titrée au dos
 37,5 x 46



134
Ferdinand BONHEUR
1817-1887
 VUE DE VENISE
 Huile sur bois signée
 en bas à gauche
 21,4 x 41



135
Félix ZIEM 1821-1911
 VENISE
 Huile sur bois signée
 en bas à droite
 26,5 x 45,8

Certificat d'authenticité de Comité Ziem
 (Mr Baille, Mme Durand, Mr Meissirel)



136
Jean-Baptiste OLIVE 1848-1936
 VENISE, LA LAGUNE
 Huile sur panneau signée, datée et dédiée
 en bas à droite
 31,8 x 41

Oeuvre reproduite dans le catalogue raisonné
 "Jean-Baptiste Olive, prisme de lumière",
 par Magali Raynaud et Franck Baille, Fondation
 Regards de Provence, Reflets de Méditerranée,
 2008, ill.172 p.169

L'authenticité de cette oeuvre a été confirmée
 par Monsieur Franck Baille



137 - GODCHAUX XIX-XX°
MARTIGUES
Huile sur toile signée en bas à gauche
40 x 130



138 - François NARDI 1864-1936
CANNES LA CROISETTE, EN FOND LE SUQUET
Huile sur toile signée et située en bas à droite
50,3 x 73,2



139 - Salvador DALI 1904-1989

DANTE LA DIVINE COMÉDIE

100 Gravures couleurs sur bois/velin pur chiffon de rives - 6 volumes sous emboitage
Signé, dédié et daté 1978 en page de garde du volume "l'Enfer (II)"



140 - Salvador DALI 1904-1989

LA FECUNDIDAD

Bas relief, argent, signé, numéroté F/238
22,1 x 16,8



141 - Salvador DALI 1904-1989

LES TROIS GRACES

Bas relief, argent, signé, numéroté F/428
22,1 x 16,8



142 - Salvador DALI 1904-1989

EVA ESPACIAL

Bas relief, argent, signé, numéroté F/0360
22,1 x 16,8



143
Sergio FERRO, né en 1938
 NU DANS L'ATELIER
 Huile sur toile à droite vers le bas
 116 x 81



145
Raoul DUFY 1877-1953
 ROSES ET FEUILLAGE
 Gouache réalisée pour la maison
 Bianchini-Férier de Lyon, portant le
 N°50917
 39,5 x 24,5
 Au dos, la copie du certificat d'authenticité
 de Mme Fanny Guillon Laffaille, fait
 le 26 septembre 2002

Cette œuvre sera répertoriée dans le
 prochain catalogue raisonné des projets
 de tissus de Raoul Dufy, en préparation
 par Mme Fanny Guillon-Laffaille



144 - Edgar MELIK 1904-1976
 LE COUPLE
 Huile sur panneau signée
 en bas à gauche
 50 x 34



146
Salvador DALI 1904-1989
 ETUDE DE GÉOMÉTRIE
 MOLÉCULAIRE, CIRCA 1960
 Encre de chine sur papier signée,
 cachet de la collection Perrot-Moore
 en bas à droite
 9 x 6

Bibliographie :
 fait partie des archives d 3735

Un certificat de Monsieur Robert Descharnes
 dressé en date du 27.06.2003
 sera remis à l'acquéreur



147 - Eugène GALIEN LALOUE 1854-1941
BOUQUINISTES SUR LES QUAIS, CIRCA 1895
Gouache signée en bas à gauche
19,5 x 30



148 - Eugène GALIEN-LALOUE 1854-1941
RUE DE PARIS
Gouache sur papier signée en bas à gauche
21,5 x 33,5



149 - Félix ZIEM 1821-1911
PORTRAIT DE LA MERE DE L'ARTISTE
Huile sur bois
21,4 x 15,3

En bas à droite le numéro "4799", relatif à l'inventaire dressé par Mme Ziem et Eugène Lambert.

Un certificat d'authenticité du Comité Ziem
(Mr Baille, Mme Durand, Mr Meissirel)
sera remis à l'acquéreur



150 - Anders Leonard ZORN 1860-1920
PORTAIT D'HOMME
Huile sur toile signée en haut à droite
47 x 38



151 - Kees VAN DONGEN 1877-1968
LA CONVERSATION

Gouache, encre, fusain et crayon sur papier signé en bas à droite. Légendé en haut à droite
31,5 x 48

Un certificat d'authenticité du **Wildenstein Institute** par Mr Chalom Des Cordes sera remis à l'acquéreur



152 - Alfred LOMBARD 1884-1973
ESQUISSE

Dessin signé en bas à droite
15 x 13

Exposition: Rétrospective "Alfred Lombard",
du 20 avril au 7 mai 1999, Galerie Marc
Stammegna, Marseille



153 - Pierre AMBROGIANI 1907-1985
NU FEMININ

Dessin signé en bas au centre
38 x 28



154 - René SEYSSAUD 1867-1952
PORTRAIT D'HOMME

Sanguine signée en bas à droite
14 x 11



155 - Georges RICARD-CORDINGLEY 1873-1939
MAREE BASSE

Huile sur panneau signée en bas à droite
25 x 32

Au dos, une étiquette d'exposition
"Galerie Rauch, Monte-Carlo, N°6



156 - Georges RICARD-CORDINGLEY 1873-1939
ETUDE DE VOILIERS

Huile sur panneau signée en bas à gauche
26,5 x 31

Au dos, une étiquette d'exposition
"Galerie Rauch, Monte-Carlo, N°2",
une étiquette manuscrite "Rétrospective Ricard-Cordingley,
Cannes, Aout 1960" ainsi que la mention manuscrite
"Atelier Georges Ricard-Cordingley, Collection Melle Ricard"
accompagnée d'un cachet "Ricard Cordingley" estampillé
ainsi que d'une signature "Ricard"



157 - Johan-Barthold JONGKIND
1819-1891
LA PAYSANNE

Fusain et aquarelle signé du tampon
en bas à droite
19 x 25



158 - Alexander JAMIESON
1873-1937

PALERME, 1929
Huile sur panneau signée et datée
en bas à droite
62 x 76



159 - Marcel François LEPRIN
1891-1933

PAYSAGE DE CAMPAGNE
AU CLOCHER
Dessin signé en bas à gauche
18 x 26



160 - Achille-Emile OTHON FRIESZ 1879-1949

NU FEMININ, 1907

Dessin signé et daté en bas à droite
28 x 20



161 - Willy EISENSCHITZ 1889-1974

DANSEUSE

Aquarelle signée en bas à droite
25 x 21



162

Henri-Edmond CROSS 1856-1910

NU

Mine de plomb et fusain monogrammé
en bas à droite
44 x 33

Anciennes collections:

- Collection particulière Saint Clair, Le Lavandou
- Collection particulière, Paris



**163 - Louis Amable CRAPELET
1822-1867**

HAUT NIL

Aquarelle signée et située en bas à droite
20 x 30



**164 - André DUNOYER DE SEGONZAC
1884-1974**

VUE D'UN VILLAGE

Plume signée en bas au centre
35 x 48



165
Jean Gabriel DOMERGUE 1889-1962
FEMME EN BUSTE
Huile sur toile signée en bas à droite
92 x 73



166
Antoniucci VOLTI 1915-1989
NU ACCROUPI
Bronze à patine noire signée et numéroté 6/6
Susse Fondeur Paris
18,5 x 19



167
Emilio GRAU-SALA 1911-1975
JEUNE FILLE AUX FLEURS 1970
Huile sur toile signée en bas à droite, contresignée, datée et située
Paris 1970 au dos
46 x 38



168 - Adolphe MONTICELLI 1824-1886

JEUNE FEMME

Huile sur bois signée en bas à gauche
26,8 x 21,7

Au dos, un cachet de cire rouge ainsi qu'une étiquette d'exposition "Georges Giroux, Bruxelles", portant la mention manuscrite "873"

Un certificat d'authenticité de Monsieur Stammegna sera remis à l'acquéreur



169 - Adolphe MONTICELLI 1824-1886

JEUNES FEMMES DANS UN INTERIEUR

Huile sur bois signée en bas à droite
23,5 x 17

Un certificat d'authenticité de Monsieur Stammegna sera remis à l'acquéreur



170 - Jean-Baptiste OLIVE 1848-1936

CHEMIN DE CARRY À LA COURONNE

Huile sur toile signée et dédiée «à E. Delahaye, son ami» en bas à droite
46 x 61



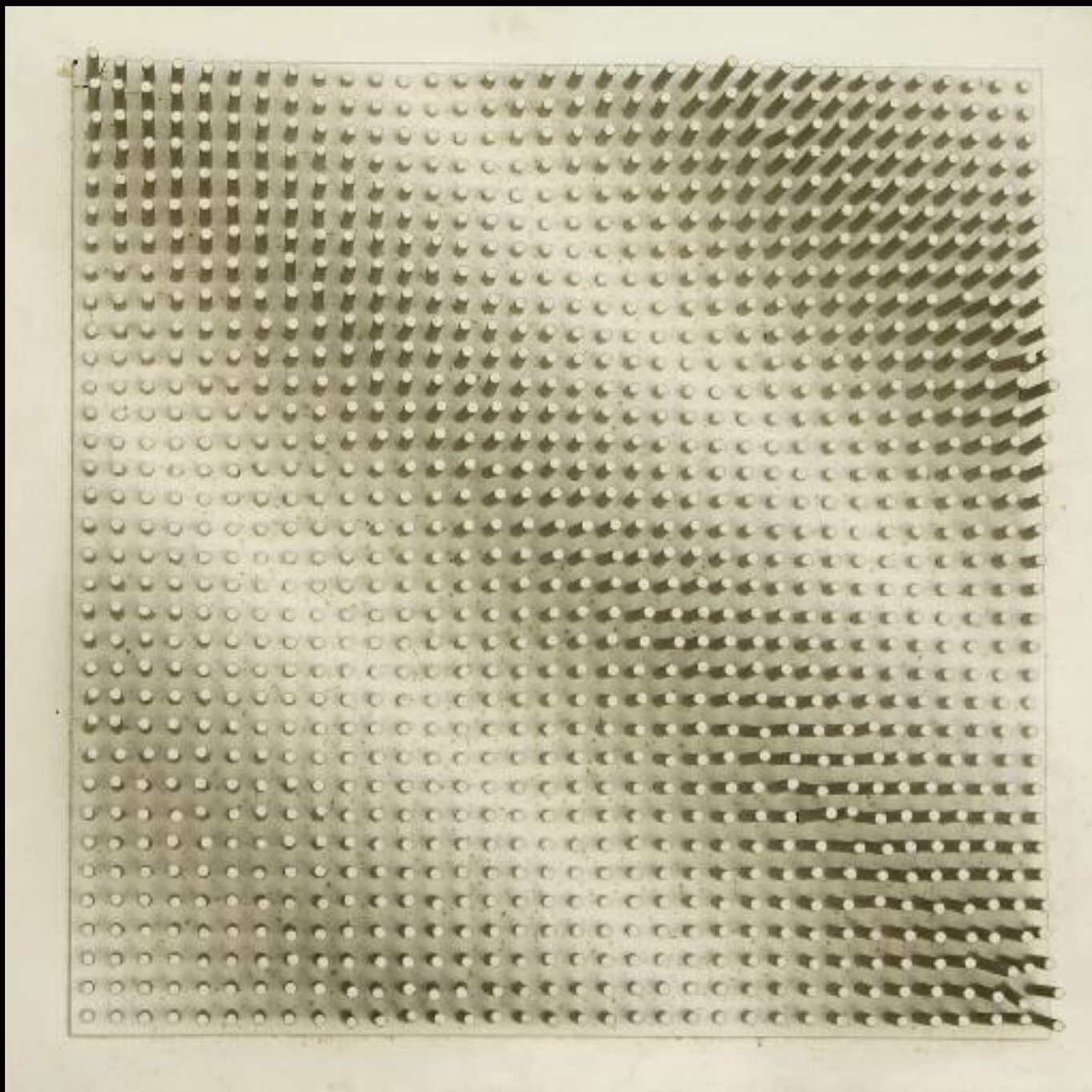
171
CHRISTO, né en 1935 et Jeanne-Claude
THE GATES, CENTRAL PARK,
NEW YORK CITY, 2005

Photographie sur dibond signée par Christo,
Jeanne-Claude et le photographe Wolfgang
et numérotée 2/2
100 x 300

Cette Photographie est l'une des dernières collaborations
de Christo et Jeanne-Claude, son épouse,
décédée en 2009.

Provenance : Galerie FERRERO-NICE
Collection privée du midi de la France

L'ouvrage Christo et Jeanne-Claude
"The Gates Central Park, New York City 1979-2005"
Edition Taschen sera remis à l'acquéreur



172 - Luis TOMASELLO, né en 1915

OBJET PLASTIQUE N°629, 1987

Daté, titré et signé au dos

50 x 50 x 8

(léger accident en haut à gauche)

Provenance : Cette oeuvre a été donnée par la Galerie Lavignes Bastille à son imprimeur, actuel propriétaire



173 - Adolphe MONTICELLI 1824-1886
 FIGURE FEMININE, ETUDE EN VUE DE LA FRESQUE
 DU CAFE DE L'ELDORADO
 Huile sur panneau signée en bas à droite
 36,5 x 23

Au dos, un cachet de cire rouge, la mention "466" manuscrite, ainsi que la mention manuscrite "Esquisse par Monticelli d'un des quatre panneaux du café de l'Eldorado" (Café marseillais disparu en 1888)

Un certificat d'authenticité de Monsieur Stammegna sera remis à l'acquéreur



174 - Adolphe MONTICELLI 1824-1886
 CONVERSATION GALANTE
 Huile sur bois signée en bas à droite
 21,5 x 19

Au dos, un cachet de cire rouge, un étiquette ancienne portant la mention manuscrite « 12 », ainsi que l'inscription manuscrite « Roy » reproduite deux fois à même le support, ainsi qu'un fragment d'étiquette ancienne comportant un cachet ainsi que l'inscription manuscrite « Monticelli 1863 »

Ancienne collection : Roy

Un certificat d'authenticité de Monsieur Stammegna sera remis à l'acquéreur



175
Adolphe MONTICELLI
1824-1886
 ENVIRONS DE GANAGOBIE
 Huile sur bois signée
 en bas à droite
 18,1 x 23,9

Au dos, un cachet de cire rouge

Un certificat d'authenticité de Mr Stammegna sera remis à l'acquéreur



176 - Adolphe MONTICELLI 1824-1886

ENFANTS A LA FONTAINE

Huile sur bois signée en bas à droite
35 x 26,5

Au dos, deux cachets de cire rouge

Un certificat d'authenticité de Monsieur Stammegna
sera remis à l'acquéreur



177 - Adolphe MONTICELLI 1824-1886

RENCONTRE A LA FONTAINE

Huile sur bois signée en bas à gauche
47,5 x 37

Exposition :

- Galerie Charpentier, Paris, "Paysage de France, 1945"

Bibliographie:

- Œuvre reproduite dans le catalogue raisonné "Monticelli",
Tome II, ill. 699, p. 98

Un certificat d'authenticité de Monsieur Stammegna
sera remis à l'acquéreur



**178
Adolphe MONTICELLI
1824-1886**

**JEUNES FEMMES
ET ENFANTS**

Huile sur bois signée
en bas à gauche
25,3 x 37,4

Un certificat d'authenticité
de Mr Stammegna
sera remis à l'acquéreur



179 - Emilio GRAU-SALA 1911-1975
LA JEUNE ÉLÉGANTE
 Aquarelle signée en bas à droite
 32 x 24



180 - Antoniucci VOLTI 1915-1989
NU FÉMININ
 Fusain et crayon dédié à Micheline
 Sandrel en haut à droite et signé
 37 x 27



181 - Edmund ERNEST-KOSMOWSKI 1900-1985
LE MUSICIEN
 Huile sur toile signée en bas à gauche
 67 x 53

183
Marc CHAGALL 1887-1985
LE COUPLE
 Gravure originale signée au crayon
 14,8 x 10



182
Pablo PICASSO 1881-1973
SCÈNE DE FAMILLE, 1936
 Lithographie titrée et datée au dos
 26 x 20





184 - Marie LAURENCIN 1883-1956
ANDALOUSE
Aquarelle signée à droite vers le bas
23,5 x 14,5



185
Dimitri CHIPARUS 1886-1947
DANSEUSE ORIETANLE
Bronze à patine doré reposant sur socle onyx
signé sur la terrasse et numéroté 5945
Hauteur : 45,5 cm



186
Marie LAURENCIN 1883-1956
JEUNE FEMME AU COLLIER DE PERLE
Aquarelle et Mine de plomb sur papier
signée en haut vers la droite
30 x 25

Un certificat de Monsieur André Schoeller
sera remis à l'acquéreur



187 - Louis Mathieu VERDILHAN 1875-1928
BARQUE SUR L'ETANG
Huile sur toile signée en bas à gauche
54,7 x 81,7



188 - Louis Mathieu VERDILHAN 1875-1928
FONTAINE AUX AMOURS
Huile sur toile signée en bas à droite
52 x 54,5



189 - Paul GUIGOU 1834-1871
PAYSAGE DANS LA VALLÉE DE LA DURANCE, 1868
 Huile sur toile signée et datée en bas à gauche
 26 x 40,8

Au dos, une étiquette "William Beadleston Inc." ainsi qu'une étiquette "Artemis group and William Beadleston Incorporation"

Expositions:

- Marseille l'Estaque, Fondation Monticelli, "La collection d'un armateur marseillais au XIX^e siècle", du 5 octobre au 31 décembre 2011
- Musée des Beaux-Arts de Marseille, du 29 octobre 2004 au 26 février 2005
- Paris, Musée Marmottan-Monet, du 15 mars au 26 juin 2005
- Galerie Charpentier, "Paysage de France", 1945, reproduit dans le catalogue d'exposition
- New York, "Paul Guigou", du 28 avril au 30 mai 1987, William Beadleston Incorporation, reproduit dans le catalogue d'exposition
- Colombus Ohio, Museum of Art, "Paul Guigou", du 6 juin au 12 juillet 1987, William Beadleston Incorporation, reproduit dans le catalogue d'exposition, N° 17
- Londres, Artemis group and William Beadleston Incorporation

Bibliographie:

- Galerie Daber, catalogue d'exposition "Mon cher Guigou", ill. 35, p. 71
- Catalogue raisonné, "Paul Guigou", par Claude-Jeanne Bonnici, Edisud, 1989, ill. 209, p. 47 et p. 179
- Catalogue raisonné "Paul Guigou", Editions Jeanne Laffite, 2004, ill. 65, p. 98
- Catalogue raisonné "Paul Guigou", Tome I, par Sylvie Lamort-Degail, Editions d'art et d'histoire Arhis, 1989, ill. 113 p. 116

Historique:

- Vente Drouot, 4 décembre 1986, N°53



190 - Camille BRYEN 1907-1977
COMPOSITION, 1964
Huile sur toile signée en bas vers la droite,
contresignée au dos et datée 64, portant le N° 386
92 x 72



191 - André LANSKOY 1902-1976
COMPOSITION
Gouache signée en bas à droite
50 x 60



192
Claude VIALLAT, né en 1936
 COMPOSITION, 2010
 Acrylique sur sac de jute, n° 281
 63 x 90
 Un certificat de l'artiste
 sera remis à l'acquéreur



193
Jacques GERMAIN 1915-2001
 COMPOSITION, 88
 Huile sur papier fort marouflée sur toile signée
 en bas à gauche,
 contresignée et datée au dos
 46 x 58



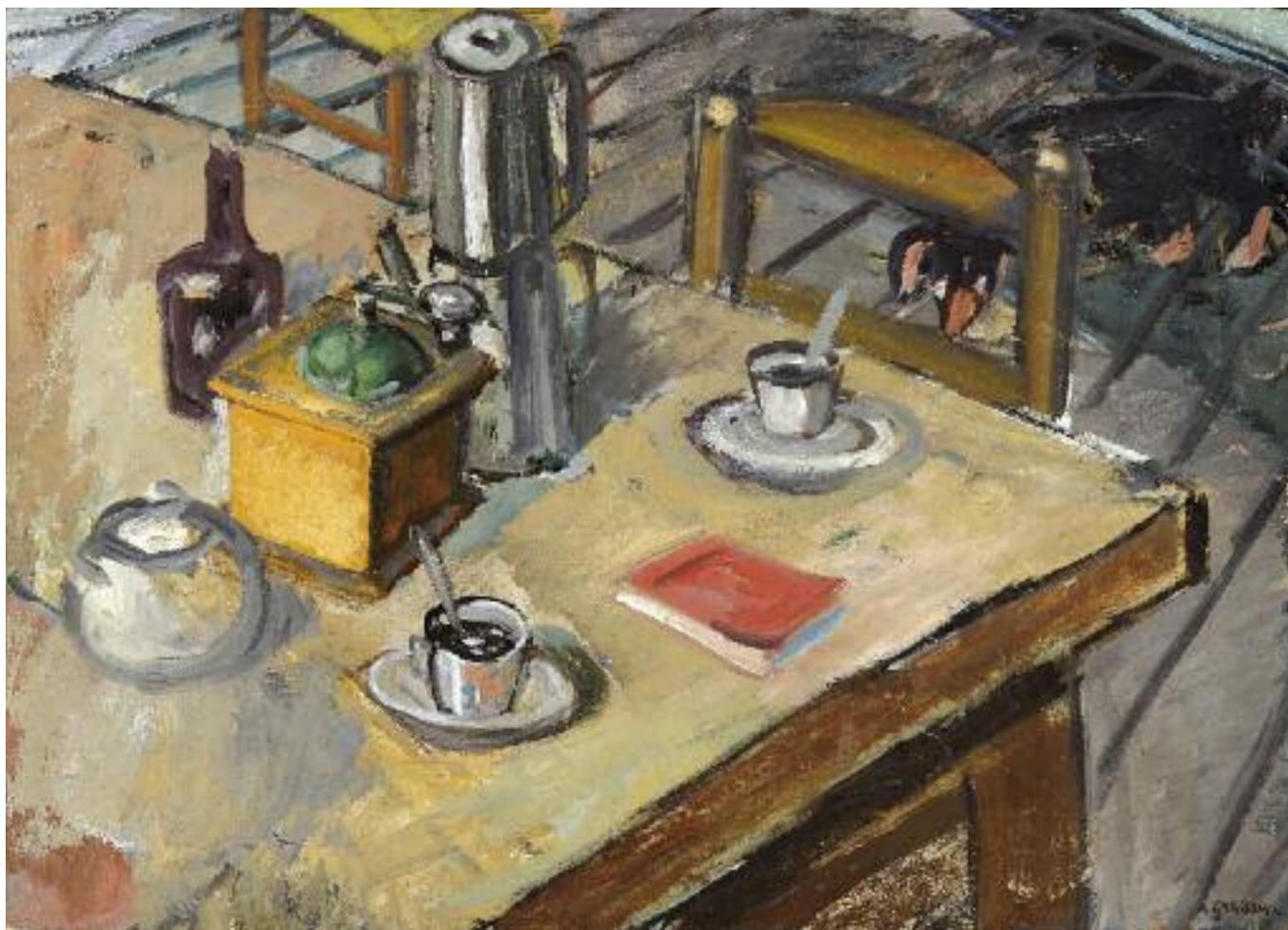
194
Jean MESSAGIER 1920-1999
 DILATEZ VOS NARINES
 EN BORDURE D'UNE SAPINIÈRE
 Huile sur toile signée
 en bas à droite et titrée au dos
 115 x 192



195 - René SEYSSAUD 1867-1952
PAYSAGE AUX MEULES DE FOIN
Huile sur toile signée en bas à gauche
39,2 x 60,5



196 - René SEYSSAUD 1867-1952
CARRIOLE AU MILIEU DES OLIVIERS EN PROVENCE
Huile sur toile signée en bas à droite
73 x 116



197 - Auguste CHABAUD 1882-1955

NATURE MORTE, 1912

Huile sur carton signée en bas à droite
60 x 82

Expositions :

- Graveson, 2011

- Musée Paul Valéry, Sète, du 15 juin au 28 octobre 2012,
œuvre reproduite dans le catalogue d'exposition, N°86, p. 161, pleine page couleur



198
Jacques GERMAIN 1915-2001
COMPOSITION, 28 III 78
Huile sur toile signée en bas à droite,
contresignée et datée au dos
25 x 38



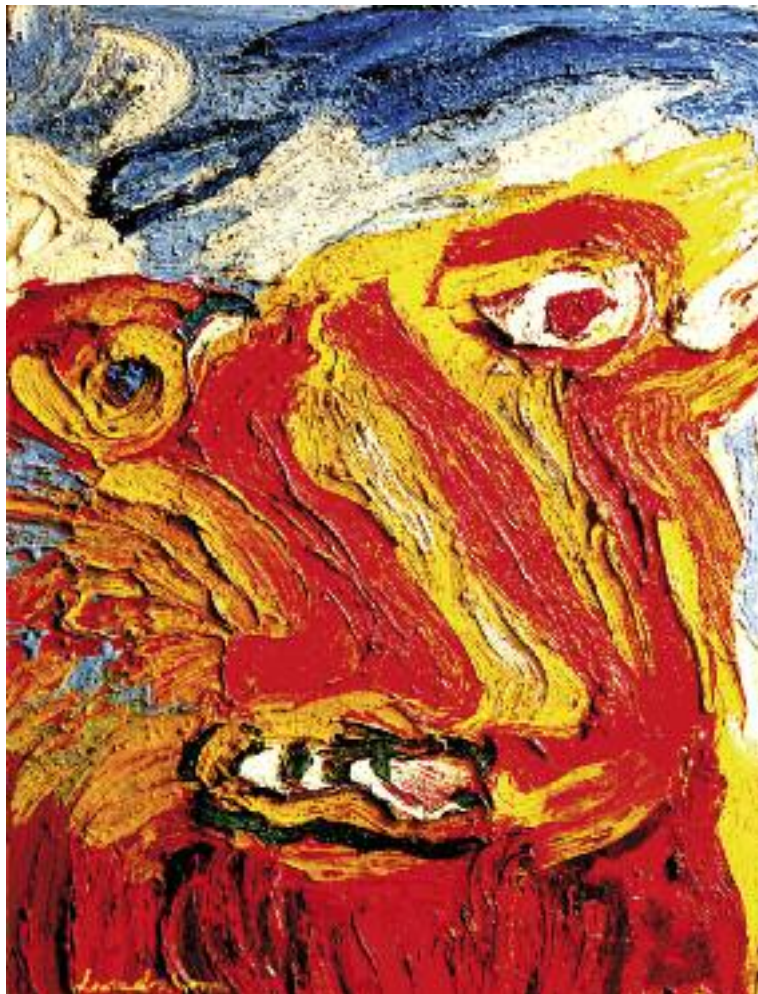
199
Charles LAPICQUE 1898-1988
COMPOSITION, 1936
Huile sur toile signée en bas à gauche
46 x 61



200
Bernard LORJOU 1908-1986
BOUQUET DE FLEURS
Huile sur toile signée en bas à droite
92 x 65



201 - Jacques GERMAIN 1915-2001
COMPOSITION, 53
Huile sur toile signée et datée en bas à droite, contresignée et datée au dos
60 x 73



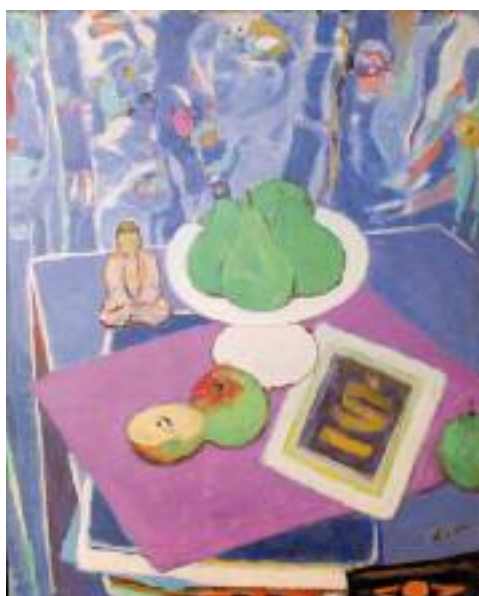
202 - Bengt LINDSTRÖM 1925-2008
KING LEAR
Huile sur toile signée en bas à gauche
116 x 90



203
Valentine VAL XX°
 NATURE MORTE AUX FLEURS
 Huile sur toile signée
 en bas à gauche
 61 x 50



204
Valentine VAL XX°
 BOUQUET DE FLEURS
 Huile sur panneau signée
 en bas à gauche
 61 x 47,5



205
Gustave LINO 1893-1961
 POIRES VERTES ET BUDDHA
 Huile sur panneau signée
 en bas à droite
 61 x 50



206
Ecole Française XIX°
 CORBEILLE DE FRUITS
 Pastel
 71 x 54
 Cadre bois doré d'époque Louis XVI



207
Louis Mathieu VERDILHAN
1875-1928
 NATURE MORTE AUX POMMES
 ET AU BOUQUET DE FLEURS
 Huile sur toile signée
 en bas à droite
 53 x 44



208
Franz PRIKING 1929-1979
 VASES AU LYS ET RENONCULES
 Dessin au crayon signé
 en bas à droite
 60 x 44



209 - Louis PASTOUR 1876-1948
 LA BAIE DE CANNES,
 LE CHEVALIER À TRAVERS LES PINS,
 SEPTEMBRE 1919
 Huile sur panneau signée en bas à gauche
 et datée en bas à gauche
 titrée, datée et contresignée au dos
 24 x 32



210 - Louis PASTOUR 1876-1948
 NOTRE DAME DE VIE
 Huile sur carton signée en bas à gauche
 36,5 x 44



211 - Louis PASTOUR 1876-1948
 LA GARDE FREINET, 1920
 Huile sur panneau signée et datée
 en bas à droite, titrée et contresignée au dos
 24 x 32



212 - Emmanuel BELLINI 1904-1989
 HOMMAGE À VÉLASQUEZ, LES FILEUSES
 (VARIATIONS)
 Huile sur toile signée en bas à droite,
 titrée et contresignée au dos
 73 x 92



213 - Emmanuel BELLINI 1904-1989
 LES MUSICIENS
 Huile sur toile signée en bas à gauche,
 titrée et contresignée au dos
 54 x 65



214
Louis PASTOUR 1876-1948
 CANNES, SOLEIL D'ORAGES, 2-45
 Huile sur carton signée
 en bas à gauche titrée,
 datée et contresignée au dos
 65 x 50

215
Louis PASTOUR 1876-1948
 LE SUQUET, 1942
 Huile sur toile signée
 en bas à gauche et datée
 en bas à droite
 92 x 73





216 - CARINCOTTE XX°
 HOMMAGE A POLLOCK, 2010
 Acrylique sur panneau contre-signée,
 titrée et datée au dos
 80 x 80



217 - Patrick MOYA, né en 1955
 VILLA ROUGE, 10 ANS
 Acrylique sur toile signée en bas à droite
 53 x 60



218 - Jean Gabriel DOMERGUE
 1889-1962
 NU
 Lithographie signée en bas à gauche
 41 x 32



219 - Jean Gabriel DOMERGUE
 1889-1962
 ELEGANTE
 Lithographie signée en bas à droite
 31 x 16



220 - Pierre AMBROGIANI 1907-1985
 PALETTE DE L'ARTISTE
 Huile sur bois signée au centre à droite
 48 x 33,5



221 - Gio COLLUCCI 1892-1974
 LE REPAS
 Dessin signé en bas à droite
 15 x 14



222 - Roger-Marie PETIT XX°
 AMBIGUÏTÉ CORPORELLE
 Huile sur toile signée en bas à droite, titrée au dos
 100 x 100



223

MÉNAGÈRE EN ARGENT, modèle uni plat comprenant :

- 30 couverts à entremets :
(18 couverts - 6 couverts)
- 30 grands couverts :
(6 couverts - 24 couverts)

pour un poids total de 5,70 kg
dans son coffret d'ébénisterie



224 - Jean Eugène Gilbert DESPRES 1899-1980

Créateur de renom des bijoux avant gardiste Période Art Déco

PENDENTIF MODERNISTE

en argent et or figurant un Saint Personnage sur fond martellé

Poinçon du Maître Orfèvre

Signé à la pointe au verso

Ht. : 5 cm x 3 cm

P. 42 g

Provenance :

Acquis directement auprès de l'artiste



225 - TIFFANY & Co

COUPE

en argent de forme calice à col évasé

Poids : 925 g

(Petit choc)

CONDITIONS DE VENTE

1 - Le bien mis en vente

a) Les acquéreurs potentiels sont invités à examiner les biens pouvant les intéresser avant la vente aux enchères, et notamment pendant les expositions. **Besch Cannes Auction** se tient à la disposition des acquéreurs potentiels pour leur fournir des rapports sur l'état des lots.

b) Les descriptions des lots résultant du catalogue, des rapports, des étiquettes et des indications ou annonces verbales ne sont que l'expression par **Besch Cannes Auction** de sa perception du lot, mais ne sauraient constituer la preuve d'un fait.

c) Les indications données par **Besch Cannes Auction** sur l'existence d'une restauration, d'un accident ou d'un incident affectant le lot, sont exprimées pour faciliter son inspection par l'acquéreur potentiel et restent soumises à son appréciation personnelle ou celle de son expert.

L'absence d'indication d'une restauration, d'un accident ou d'un incident dans le catalogue, les rapports, les étiquettes ou verbalement, n'implique nullement qu'un bien soit exempt de tout défaut présent, passé ou réparé.

Inversement la mention de quelque défaut n'implique pas l'absence de tous autres défauts.

d) Le rendu des couleurs des reproductions photographiques aussi bien sur les catalogues papiers que sur les différents sites internet est à titre indicatif et sans aucune garantie.

2 - La vente

a) Toute personne qui se porte enchérisseur s'engage à régler personnellement et immédiatement le prix d'adjudication augmenté des frais à la charge de l'acquéreur et de tous impôts ou taxes qui pourraient être exigibles. Tout enchérisseur est censé agir pour son propre compte sauf dénonciation préalable de sa qualité de mandataire pour le compte d'un tiers, acceptée par **Besch Cannes Auction**.

b) Le mode normal pour enchérir consiste à être présent dans la salle de vente. Toutefois, **Besch Cannes Auction** pourra accepter gracieusement de recevoir des enchères par téléphone d'un acquéreur potentiel qui se sera manifesté avant la vente.

Besch Cannes Auction ne pourra engager sa responsabilité notamment si la liaison téléphonique n'est pas établie, est établie tardivement, ou en cas d'erreur ou d'omissions relatives à la réception des enchères par téléphone. **Besch Cannes Auction** pourra accepter gracieusement d'exécuter des ordres d'enchérir qui lui auront été transmis avant la vente et que **Besch**

Cannes Auction aura acceptés. **Besch Cannes Auction** ne pourra engager sa responsabilité notamment en cas d'erreur ou d'omission d'exécution de l'ordre écrit.

c) Le coup de marteau matérialisera la fin des enchères et le prononcé du mot « adjudgé » ou tout autre équivalent entraînera la formation du contrat de vente entre le vendeur et le dernier enchérisseur retenu. L'adjudicataire ne pourra obtenir la livraison du lot qu'après règlement de l'intégralité du prix. En cas de remise d'un chèque ordinaire, seul l'encaissement du chèque vaudra règlement.

3 - L'exécution de la vente

a) En sus du prix de l'adjudication, l'adjudicataire (acheteur) devra acquitter par lot 20 % soit 23,92 % TTC. Un supplément de 3% HT soit 3,588 TTC sera appliqué pour les ventes "live".

• Les taxes (TVA sur commission et TVA à l'import) peuvent être rétrocédées à l'adjudicataire sur présentations des justificatifs d'exportation hors CEE. Un adjudicataire CEE justifiant d'un N° de TVA intracommunautaire sera dispensé d'acquitter la TVA sur les commissions.

Le paiement du lot aura lieu au comptant, pour l'intégralité du prix, des frais et taxes, même en cas de nécessité d'obtention d'une licence d'exportation.

• L'adjudicataire pourra s'acquitter par les moyens suivants :

- en espèces : jusqu'à 3 000 euros frais et taxes compris pour les ressortissants français,
- jusqu'à 7 600 euros frais et taxes compris pour les ressortissants étrangers sur présentations de leur papier d'identité.

- par chèque ou virement bancaire

- par cartes de crédit : VISA, MASTERCARD

b) Il appartiendra à l'adjudicataire de faire assurer le lot dès l'adjudication.

c) Le lot ne sera délivré à l'acquéreur qu'après paiement intégral du prix, des frais et des taxes.

4 - Les incidents de la vente

Dans l'hypothèse où deux personnes auront porté des enchères identiques par la voix, le geste, ou par téléphone et réclament en même temps le bénéfice de l'adjudication après le coup de marteau, le bien sera immédiatement remis en vente au prix proposé par les derniers enchérisseurs, et tout le public présent pourra porter de nouvelles enchères.

ORDRE D'ACHAT - VENTE DU 24 FÉVRIER 2013

Après avoir pris connaissance des conditions de vente décrites dans le catalogue, ainsi que des conseils aux acheteurs, je déclare les accepter et vous prie d'acquiescer pour mon compte personnel aux limites indiquées en euros, les lots que j'ai désignés ci-dessous. (Les limites ne comprenant pas les frais de vente).

Nom :
 Adresse :
 Téléphone : Télécopie :

Je vous prie d'acheter à la vente mentionnée ci-dessus les numéros suivants aux limites indiquées et aux conditions habituelles de vente :

Numéro	Désignation	Limite à l'enchère*
.....
.....
.....
.....
.....
.....
.....
.....
.....
.....
.....
.....
.....
.....
.....

*Aux limites mentionnées ci-dessus viendront s'ajouter les frais de 20 % HT soit 23,92 % TTC en sus de l'adjudication.

Date : Signature :

Nous vous prions de joindre un chèque bancaire d'un montant de 10 % de l'estimation basse des lots désirés.

Nous exécuterons gracieusement, sur demande, les offres d'achats, puis nous nous chargerons d'aviser les acheteurs. Les lots seront adjudgés aux prix les plus bas permis par les autres enchères. Au cas où votre ordre d'achat aboutirait, un bordereau comportant le détail de vos acquisitions vous sera envoyé avec les instructions de paiement, puis une facture. En vue d'éviter tout délai de livraison, nous conseillons aux éventuels acheteurs non connus de nous, de bien vouloir se faire connaître ou de donner leurs références avant la vente.

■ DOMICILIATION BANCAIRE ■ CAISSE D'ÉPARGNE CÔTE D'AZUR NICE

Code Banque	Code Guichet	Numéro de Compte	Clé RIB
18315	10000	08002808174	94

Identifiant Norme Internationale (IBAN)
FR76 1831 5100 0008 0028 0817 494

ADRESSE SWIFT DE LA CE : CEPAFRPP831

Mercredi 27 février

de 10h à 17h

Dimanche 17 mars

de 10h à 13h

**TABLEAUX
ART RUSSE
ASIE & CHINE
GRANDS VINS
BIJOUX-MONTRES
OBJETS D'ART
MOBILIER
DESIGN**

04 93 99 33 49

**D'JOURNÉES
D'EXPERTISE
GRATUITE**

**ART CONTEMPORAIN
ART AFRICAIN**

En vue de nos prochaines Ventes de Prestige

Cannes - Hôtel Martinez • Printemps - Été 2013

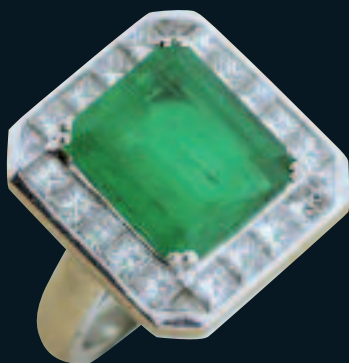
À l'Étude : Les Jardins du Grand Hôtel

CANNES HÔTEL MARTINEZ
DIMANCHE 24 FÉVRIER 2013 A 16H30

BIJOUX & MONTRES

FRANCK BOTO

— EXPERT-CONSULTANT —



BAGUE

En or ornée d'une émeraude (5,06 cts)
dans un entourage de diamants de taille princesse
(1,6ct env.). P 11,8g



ART DECO

Paire de boucles d'oreilles en or ornées
de chutes de brillants (4cts env.). P 13,2g

Expositions dans les salons de l'Hôtel Martinez

Samedi 23 février de 13h à 19h - Dimanche 24 février de 10h à 12h30

BESCH
COMMISSAIRE-PRISEUR
CANNES

