

**BESCH**  
COMMISSAIRE-PRISEUR  
CANNES AUCTION



**DIMANCHE**  
**2 NOVEMBRE 2014**

**CANNES GRAND HYATT HÔTEL MARTINEZ**

**BESCH**  
COMMISSAIRE-PRISEUR  
CANNES AUCTION

**NOVEMBRE 2014**  
**GRAND HYATT**  
**CANNES HÔTEL MARTINEZ**

Samedi 1<sup>er</sup> novembre à 14h

**GRANDS VINS**  
**& ALCOOLS**

Dimanche 2 novembre à 14h

**CABINETS D'AMATEURS**

*des Bijoux, Tableaux aux Arts Décoratifs*  
*en passant par l'Asie et l'Afrique*

**VISITES ET EXPLICATIONS**  
**DES ŒUVRES DE L'ÉCOLE PROVENÇALE**

Par Marc Stammegna spécialisé en  
Tableaux Provençaux lors de l'exposition  
le samedi 1<sup>er</sup> novembre à 11h

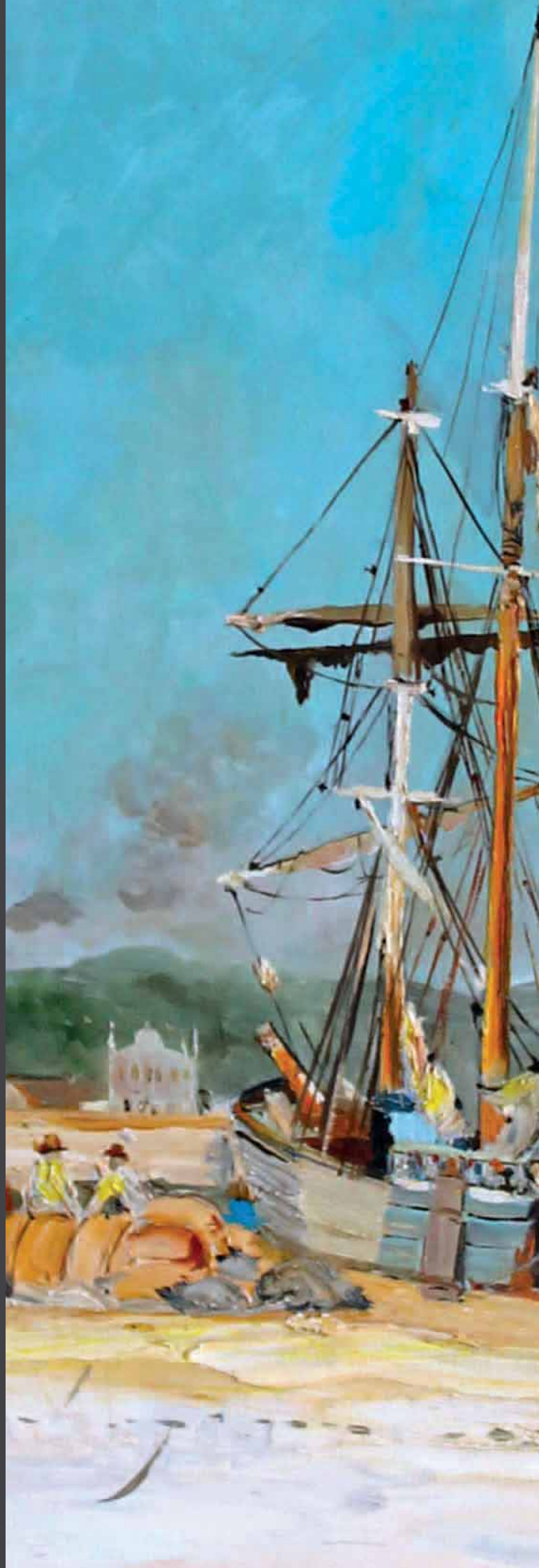
**EXPOSITIONS PUBLIQUES**  
**DANS LES SALONS DU GRAND HYATT CANNES**  
**HÔTEL MARTINEZ**

Vendredi 31 octobre de 16h à 19h

Samedi 1<sup>er</sup> novembre de 10h à 19h

Dimanche 2 novembre de 10h à 12h

Catalogues en ligne  
[www.cannesauktion.com](http://www.cannesauktion.com)



**BESCH**  
COMMISSAIRE-PRISEUR  
**CANNES AUCTION**

**BIJOUX & MONTRES - ART RUSSE**  
**TABLEAUX PROVENÇAUX & MODERNES - ART CONTEMPORAIN**  
**ARTS DÉCORATIFS XVIIIÈME, XIXÈME ET 1900 - TABLEAUX ANCIENS**  
**ASIE/CHINE - ARTS PREMIERS**

**VENTE DIMANCHE 2 NOVEMBRE À 14H**  
**DANS LES SALONS DU GRAND HYATT CANNES HÔTEL MARTINEZ**  
73, Boulevard de la Croisette - 06400 Cannes

**Maître Jean-Pierre Besch, commissaire-priseur**  
**judiciaire et habilité**

**svv Besch Cannes Auction n° 2002-034**

45, Boulevard de la Croisette, 06400 Cannes

Tél : 33 (0) 4 93 99 22 60 - 33 (0) 4 93 99 33 49

Fax : 33 (0) 4 93 99 30 03

besch@cannesauktion.com - www.cannesauktion.com

**EXPERTS CONSULTANTS :**

**BIJOUX & MONTRES : Franck BOTO : Tél : 00377 93 50 00 80**

**TABLEAUX MODERNES ET CONTEMPORAINS : Marc STAMMEGNA Tél : 04 91 37 46 05**

**TABLEAUX ANCIENS : Cabinet Turquin Monsieur Stéphane PINTA : Tél : 01 47 03 48 78**

**ART DE L'ASIE : Cabinet Ansas PAPILLON : Tel : + 33 (0) 1 42 60 88 25 - Port. +33 (0) 6 87 15 73 13**

**ART RUSSE : Monsieur Patrick HEKKING : Tél : 06 08 85 27 63**

**ART 1<sup>ER</sup> : Monsieur Joël POYTOU**

**EXPOSITIONS**

**Grand Hyatt Cannes - Hôtel Martinez**

73, Boulevard de la Croisette - 06400 Cannes

Vendredi 31 octobre de 16h à 19h

Samedi 1<sup>er</sup> novembre de 10h à 19h

Dimanche 2 novembre de 10h à 12h

**VENTE JUDICIAIRE**

**Les lots 381, 429, 451, 478 sont vendus dans le cadre d'une vente judiciaire**

**VENTE AUX ENCHÈRES EN SIMULTANÉ EN SALLE ET SUR INTERNET**  
**drouotlive.com / interencheres-live.com**

**TÉLÉPHONES DURANT LES EXPOSITIONS ET LES VENTES**

**33 (0) 4 93 99 22 60 - 33 (0) 4 93 99 33 49**



## A

ABADIE **362**  
 AMBROGIANI **365-390**  
 AMEGLIO **378**  
 APESTEGUY **430**  
 ARMAN **373**  
 ARTAUD **404**  
 ASTOIN **361-364**

## B

BAGOUT **449**  
 BARTHET **369**  
 BELLINI **363**  
 BOUCHENE **417**  
 BRANCACCIO **330**

## C

CALBET **304 bis**  
 CALDER **342**  
 CARLIN **296**  
 CARRERA **336**  
 CÉSAR **345**  
 CHABAUD **334-338**  
 CHIPARUS **326**  
 CLAUZADE **415**  
 CLODION **307**  
 COPE2 **431**  
 CRESSON **283**

## D

DALI **343-344-350**  
 DAUM **255-256 bis**  
 DE BERROETA **348**  
 DE GALLARD **380**  
 DE LUNA **414**  
 DE PISIS **389**  
 DÉESSE **372-456**  
 DELANOIS **267-278**  
 DEPERTHES **405-406**  
 DESNOYERS **367 bis-374**  
 DOK **434-458**  
 DOMERGUE **388**  
 DON **440**  
 DUBOUT **409**  
 DUFOUR **265**  
 DUNOYER DE SEGONZAC **407**

## E

EROS **447**  
 ESPER **443**

## F

FABRÈS **419**  
 FAIVRE COURTOT **450**  
 FERRARI **358-360**  
 FRANDBSEN **382**  
 FRANK **454**

## G

GALL **413**  
 GALLE **320 à 322-324**  
**391-396-397**  
 GEM **435**  
 GENICOT **403**  
 GISCLARD **368**  
 GOURDIN **281**  
 GRACER **369**  
 GRAU-SALA **421**  
 GUIGOU **333**

## H

HARTUNG **346**  
 HILAIRE **352**

## J

JEAN **451**  
 JONONE **433**  
 JOUENNE **366**

## K

KIJNO **438**  
 KIKOINE **354**  
 KINSEY **439**

## L

LAGRELLE **442**  
 LALIQUÉ **256**  
 LANCRET **268**  
 LAVOINE **429**  
 LALLEMAND **272**  
 LE FAGUAYS **323**  
 LEFRANC **457**  
 LEGRAS **393**  
 LEPAGE **437**  
 LEPRIN **416-422**  
 LEROY **379-385**  
 LHOTE **408**  
 LI CHANG **436**  
 LISA **453**  
 LYDIS **383**

## M

MAJORELLE **395**  
 MANAGO **400-401**  
 MANSOUROFF **370-371**  
 MARCUS **353**  
 MARECHAL **423**  
 MATHIEU **351**

MESSAGIER **367**  
 MONTICELLI **327-340**  
 MORGANTI **444**  
 MOYA **441**

## O

OLIVE **329-332**

## P

PAPART **357 bis**  
 PASQUA **375-376**  
 PASSONI **411**  
 PAVIL **356**  
 PÉCHAUBES **424-425**  
 PETIT **412**  
 PONTOY **402**  
 PRIKING **384**

## R

RANUCCI **373**  
 REMY **279**  
 REUZE **284**  
 ROBJ **398**

## S

SEE **445**  
 SEYSSAUD **331-339-341**  
 SINGIER **349**  
 SKUNK DOG **434-455**  
 SOUM **452**  
 SOUNGOUROFF **420**

## T

TAILLANDIER **367**  
 TOBIASSE **373**  
 TOFFOLI **359**  
 TONY **448**  
 TROFIMOFF **386**

## V

VAUTHIER **410**  
 VENARD **355-357**  
 VENET **347**  
 VERDILHAN **335**  
 VILATO **387**  
 VILLEGLÉ **446**  
 VOSTELL **377**

## W

WAGNER **418**  
 WILFRED **432**  
 WILL **426 à 428**  
 WOULFART **381**

## Z

ZIEM **328**

**BESCH**  
COMMISSAIRE-PRISEUR  
CANNES AUCTION

Dimanche 2 novembre 2014 à 14h

**BIJOUX & MONTRES**  
de marques prestigieuses



**GRAND HYATT**  
**CANNES HÔTEL MARTINEZ**



1 Collier en or maille chevrons. P. 33,4g  
1500/1800 €

2 Chevalière en or gravée d'armoiries sur agate.  
P. 5,5g  
500/600 €

3 Alliance sertie de brillants (TDD 53/54).  
P 5,1g  
1800/2000 €

4 Bracelet en or orné d'une ligne de brillants  
(2,5cts env.). P 15,5g  
2800/3200 €

5 Broche «fleur» en or sertie de saphirs et de citrines.  
P 20g  
1000/1200 €

6 Sautoir torsadé en or de deux couleurs.  
P. 43,8g  
1500/1800 €

7 Bracelet en or. P. 11,8g  
350/400 €

8 Bracelet en or orné de breloques dont certaines  
enrichies de pierres. P. 88g  
3800/4200 €

9 Paire de boucles d'oreilles en or ornées  
d'un pavage de brillants. P 9,8g  
650/750 €

10 Bague en or gris ornée d'un pavage de brillants.  
P. 7,6g  
700/800 €

11 Bague «fleur» en or sertie de diamants. P. 3g  
450/500 €

12 Alliance en or jaune sertie de brillants.  
P. 5,6g TDD 53/54  
1200/1500 €

13 Demi alliance en or sertie de diamants  
de taille princesse. P 5g  
1000/1200 €

14 Bracelet en or. P 19,2g  
600/700 €

15 Collier en or. P. 18,5g  
600/700 €

16 Paire de boucles d'oreilles en or enrichies  
de brillants. P 9g  
700/800 €





- 17** Bague «éléphants» en or enrichie de brillants, les yeux sertis de saphirs. P. 11,5g  
800/1000 €
- 18** Dé à coudre en or dans son écrin. P 2,4g  
200/300 €
- 19** Croix en or sertie d'émeraudes. P. 3,9g  
500/600 €
- 20** Bague en or ornée d'une opale cabochon dans un entourage de brillants. P 8,3g  
1500/1800 €
- 20A RITA & ZIA**  
Ensemble composé d'un sautoir et d'un bracelet composé de perles d'agate rose retenant respectivement un papillon et une tête de tigre (Pochons).  
150/200 €
- 20B HERMES Paris**  
Boucle de ceinture en palladium reperlé de volutes.  
100/150 €
- 20C MONTBLANC**  
Etui en cuir bordeaux comprenant un crayon et un stylo bille laqué bordeaux.  
350/400 €
- 20D VICTORIA CASAL –**  
Chaîne en or jaune retenant un pendentif « Hello Kitty » enrichi de brillants. P 4,8g  
450/500 €
- 20E HERMES**  
Porte clé en métal doré figurant une étoile filante titré « Dans les étoiles ».  
150/200 €
- 21 YANES**  
Paire de boucles d'oreilles «Etoiles» en or ornées d'un brillant signées. P 5,6g  
700/800 €
- 22** Collier torsadé en or. P. 82g  
2500/2800 €
- 23 MAUBOUSSIN**  
Bague jonc en or. P. 12,5g  
900/1000 €
- 24 MAUBOUSSIN**  
Broche en or strié.  
P. 31,4g  
1300/1500 €
- 25** Collier en or enrichi de saphirs et d'émeraudes gravés de feuilles et de cabochons de turquoises.  
P. 82,6g  
2800/3200 €





26



27

**26** Paire de boucles d'oreilles dormeuses en or serties de diamants retenant une goutte de labradorite.  
P 8,5g

900/1000 €



28



29

**27 BULGARI**  
Bague jonc en or ornée d'un rubis cabochon épaulé de deux émeraudes taillées en poire.  
P. 11,6g

1800/2200 €



30



31

**28 BULGARI**  
Paire de boucles d'oreilles or ornées chacune d'un rubis cabochon surmonté d'une émeraude taillée en poire.  
P 13,2g

1800/2200 €

**29** Paire de boutons de manchettes en or stylisant des boules d'or striées enrichies d'émeraudes cabochons.  
P. 7,2g

700/800 €



32



33

**30** Alliance en or sertie de brillants (1,5ct env.).  
P 3,7g TDD 52/53

1200/1500 €

**31** Croix en or ornée de saphirs jaunes et de brillants.  
P. 3,8g

400/500 €

**32** Alliance en or sertie de brillants (TDD 56).  
P 3,4g

900/1000 €

**33** Bague jonc en or à motif de cœur pavé de brillants. P. 9,8g. TDD 52/53

900/1000 €



34



35

**34 CARTIER**  
Alliance trois anneaux en or de trois tons signée.  
TDD 46/47. P 3,7g

450/500 €

**35** Bracelet trois anneaux en or de trois couleurs.  
P. 44,4g

1500/1800 €



36



37

**36** Bague en or ornée d'un péridot épaulé de brillants. P 14,2g

900/1000 €

**37** Paire de boucles d'oreilles en or ornées de péridots et de brillants.  
P 22,5g

1000/1200 €



38



39

**38** Bague jonc en or ornée d'un brillant (0,80ct env.).  
P 4,5g

1000/1200 €

**39** Bague en or gris ornée d'une ligne de diamants baguettes entre deux lignes de brillants.  
P 4,2g

1500/1800 €



- 40** Paire de boucles d'oreilles en or gris ornées chacune d'une ligne de diamants baguettes entre deux lignes de brillants.  
P. 5,6g  
*1800/2200 €*
- 41** Anneau en or gris à formes pyramidales serti de brillants.  
TDD 53. P 5,7g  
*700/800 €*
- 42** Bracelet torsadé rigide ouvrant en or.  
P. 9,5g  
*400/500 €*
- 43** Bague jarretière en or et platine sertie de diamants.  
P 6,6g  
*500/600 €*
- 44** Paire de boucles d'oreilles 1900 en or serties de diamants.  
P 5,4g  
*900/1000 €*
- 45** Bracelet en or enrichi de brillants.  
P. 5,6g  
*900/1000 €*
- 46** Bague en or gris ornée d'un diamant central épaulé de deux diamants baguettes.  
P 5,2g  
Poids du diamant central : (0,35 ct env.).  
*1200/1500 €*
- 47 LONGINES**  
Montre de dame en or, la lunette sertie de brillants, mouvement mécanique.  
P. 25,6g  
*900/1000 €*
- 48** Bague en or ornée de saphirs roses et de diamants.  
P. 3,5g  
*350/400 €*
- 49** Bague en or sertie de brillants.  
P. 4,6g  
*600/700 €*
- 50** Bague «cygne» en or ornée d'une ligne de brillants, les yeux serties de rubis.  
P 6,5g  
*450/500 €*
- 51** Bague en or et platine ornée d'un pavage de brillants.  
P 8,6g  
*800/1000 €*
- 52** Bague jonc en or pavée de brillants.  
P. 6,8g  
*800/1000 €*
- 53** Montre 1940 de dame en or, la lunette ornée de pavages de brillants.  
P. 36,6g  
*1500/1800 €*





54 Bracelet ceinture en or. P. 79,4g  
3000/3500 €

55 Bague en or ornée d'une émeraude entourée de brillants dont 2 plus importants. P. 5g  
800/1000 €

56 Paire de boucles d'oreilles en or serties de rubis, d'émeraudes et de saphirs. P. 18g  
1000/1200 €

57 **CARTIER** «Diabolo»  
Stylo bille en laque rouge (dans son écrin)  
500/600 €

58 Bracelet ruban en or orné d'un motif central serti de saphirs et de rubis. P. 53g  
1800/2200 €

59 Bague en or gris ornée d'un diamant central (0,70ctenv.) dans un pavage de brillants. P. 8,7g  
1800/2200 €

60 Bague en or ornée d'un saphir dans un entourage de brillants. P. 7,4g  
1400/1600 €

61 Paire de boucles d'oreilles créoles en or torsadé.  
P. 8g  
400/500 €

62 Bague en or ornée de saphirs et de diamants.  
P. 10,7g  
1500/1800 €

63 Bague 1920 en or et platine ornée d'un cabochon de saphir dans un entourage de diamants.  
P. 3,8g  
1200/1500 €

64 Collier en or orné d'un motif amovible serti d'une émeraude épaulée de deux lignes de brillants. P. 25,9g  
1800/2200 €

65 Broche 1940 en or stylisant une volute enrichie de brillants. P. 14,5g  
900/1000 €

66 Bracelet en or orné de saphirs et de brillants.  
P. 19,3g  
900/1000 €

67 Bague en or ornée d'une émeraude épaulée de deux citrines. P. 10,7g  
900/1000 €



- 68** Bague en or ornée d'un saphir rose épaulé de lignes de brillants. P 5,7g  
1800/2200 €
- 69** Montre de dame en or blanc (14k) quartz cadran nacre, index brillants. P 19g  
600/700 €
- 70** Bracelet composé de trois rangs de boules d'or blanc. P 28g  
1500/1800 €
- 71** Bague Toi et Moi en or (9k) ornée d'un saphir et d'un diamant épaulés de diamants. P 3,6g  
600/700 €
- 72** Bague en or et platine ornée d'un rubis (2,27cts) épaulé de brillants. P. 11,1g  
1500/1800 €
- 73** Bracelet rigide ouvrant en or serti d'émeraudes et de brillants. P. 7,8g  
500/600 €
- 74** Pendentif «cœur» en or ornée d'une émeraude taillée en poire, d'un saphir taillé en cœur dans un pavage de brillants accompagné d'un collier cordon, fermoir en or blanc signé Fred Paris.  
2800/3200 €
- 75** Bague ornée d'une émeraude (12cts env.) épaulée de deux brillants. P. 13,2g  
3800/4200 €
- 76** Bague en or enrichie de turquoises, de rubis et de brillants. P 12,5g  
1800/2200 €
- 77** Bracelet souple en or enrichi de lignes de turquoises, de rubis et de brillants. P. 92,5g  
4800/5200 €
- 78** Chevalière en or gravée d'armoiries. P. 18,4g  
800/1000 €
- 79** Bague jarretière en or ornée de trois diamants et de pierres. P 12,5g  
1500/1800 €
- 80 ADLER**  
Bracelet « résille » en or serti de 180 brillants. P 13,8g  
2800/3200 €
- 81 ADLER**  
Collier « résille » en or serti de 468 brillants. P. 39,3g  
4800/5200 €







82



83



84



85



86



87



88



89



90



91



92



93



94



95

**82 ALDEBERT**Bague en or ornée de rubis et de brillants.  
P 4,3g

500/600 €

**83 CHOPARD**Pendentif en or constitué de cœurs accolés dont l'un est orné d'un diamant mobile.  
P 4,8g

800/1000 €

**84 CHOPARD.**Pendentif en or stylisant un dauphin, l'oeil est serti d'un saphir, le corps d'un diamant mobile.  
P 4,5g

800/1000 €

**85** Longue chaîne en or gris.

P. 17,5g

600/700 €

**86** Bague en or ornée d'un saphir (1ct env.) épaulé de trois lignes de brillants dont une plus importante.

P. 4,1g

2000/2200 €

**87** Pendentif en or orné d'une citrine.

P. 30,9g

800/1000 €

**88** Bague en or ornée d'une importante citrine ovale.

P 13,4g

600/700 €

**89** Broche «Paon» en or ornée d'une citrine, d'un diamant et de turquoises.

P. 10,7g

900/1100 €

**90** Bague en or ornée d'une améthyste.

P. 7g

350/400 €

**91** Bracelet en or orné de trois améthystes.

P. 22,1g

600/700 €

**92** Broche Napoléon III en or rehaussée d'émail, centrée de diamants entouré de perles fines retenant une goutte d'améthyste.

900/1000 €

**93** Collier en or.

P. 12g

400/500 €

**94** Bracelet rigide ouvrant en or à motifs de têtes de lion enrichi de rubis et de saphirs.

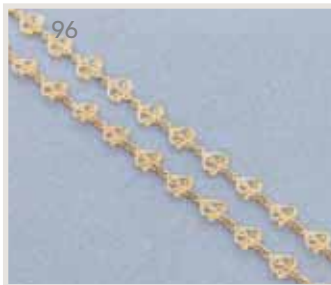
P. 15,8g (Travail grec).

800/1000 €

**95** Bague «nœud» en or gris guilloché.

P. 7,6g

500/600 €



**96** Sautoir ancien en or filigrané. P. 46,3g  
2000/2200 €

**97** Pendentif en or ornée d'une agate rose facettée dans un entourage d'améthystes. P. 5g  
350/400 €

**98** Pendentif «lanterne» en or serti de pierres. P. 21,6g  
900/1000 €

**99** Collier en or orné de brillants et d'un cabochon de chrysoptase. P. 23,1g  
1500/1800 €

**100** Bague 1925 en platine ornée de diamants dont trois principaux. P. 4,9g  
1500/1800 €

**101 BOUCHERON**  
Broche Art Déco en or et platine ornée d'une émeraude taillée en poire, de trois diamants principaux calibrant respectivement 2cts, 1,2ct et 1ct et de brillants, de diamants baguettes et coussins. P. 20,5g (dans son étui).  
Monture signée « Monture **BOUCHERON** ».  
10 000/12 000 €

**102 BOUCHERON**  
Bracelet composé de quatre rangs de perles de culture, le fermoir en or est orné d'une chrysoptase dans un entourage de brillants et centré d'une ligne de brillants. P. 81g  
2000/2500 €

**103 CHAUMET**  
Bague en or blanc ornée d'un diamant central (2,98cts)  
Couleur : F – Pureté : SI2  
épaulé de deux diamants tapers.  
Certificat MGL  
9000/10000 €

**104** Montre de dame en platine entièrement sertie de brillants et de diamants baguettes. P. 25,2g  
3000/4000 €

**105** Ecrin de la Maison KELLER contenant une paire de boutons de manchettes en platine (systèmes en argent) ornés de cabochons d'améthystes et de trois boutons de plastrons en or et platine ornés de cabochons d'améthyste.  
500/600 €



106



107



108



109



110



111



112



113



114



115

**106** Diamant de taille marquise. Poids 2,12cts  
Couleur : D – Pureté : IF. Certificat GIA  
25 000/28 000 €

**107 VAN CLEEF & ARPELS**  
Parure en or jaune à motifs de fleurs entièrement sertie de brillants comprenant : un bracelet.  
P. 17,5g et un collier transformable.  
P. 47,8g (Ecrins).  
22 000/28 000 €

**108 VAN CLEEF & ARPELS**  
Byzantine Alhambra. Chaîne en or et son pendentif en or. P 18,6g  
900/1000 €

**109 VAN CLEEF & ARPELS**  
Alhambra. Pendentif en or jaune et chrysoprase signé VCA et numéroté  
900/1000 €

**110 VAN CLEEF & ARPELS**  
Alhambra. Pendentif en or jaune et nacre signé VCA et numéroté.  
900/1000 €

**111** Cordon de soie noire signé VCA orné d'un pendentif stylisant un trèfle à quatre feuilles en or et néphrite.  
PB 40,8g  
1200/1500 €

**112 VAN CLEEF & ARPELS**  
Broche en or stylisant un lion enrichie d'onyx, de brillants et d'émeraudes.  
Signée et numérotée. P 14,3g  
2800/3200 €

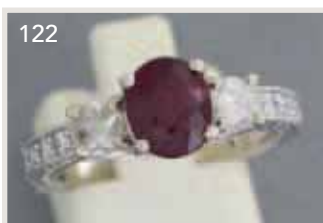
**113 VAN CLEEF & ARPELS**  
« Une journée à Paris ».  
Paire de boucles d'oreilles en or.  
1200/1500 €

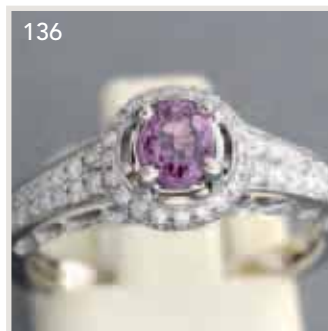
**114** Paire de boucles d'oreilles «tresse» en or pavées de brillants. P 12,7g  
1500/1800 €

**115** Bague en or gris de forme carré ornée d'un brillant central dans un entourage de brillants.  
P. 7,2g  
2500/3000 €



- 116** Bague Toi et Moi en or ornée de deux motifs de cœurs pavés de brillants. P. 8g  
800/1000 €
- 117** Bague en or ornée de 9 lignes de brillants. P. 7,7g  
1200/1500 €
- 118** Bracelet en or et platine orné de motifs sertis de diamants. P 20,7g  
1200/1500 €
- 119** Bague en or ornée de 4 brillants entourés de brillants. P 5,8g  
1200/1500 €
- 120** Clip de revers en or serti de brillants. P. 5,8g  
800/1000 €
- 121** Bague en or ornée d'une émeraude entourée et épaulée de brillants. P 6g  
2800/3200 €
- 122** Bague en or ornée d'un rubis épaulé de deux brillants et de lignes de brillants. P. 5g  
2200/2500 €
- 123** Bague en or ornée d'un saphir entouré de brillants et de diamants baguettes P. 6,8g  
2500/3000 €
- 124** Bracelet rigide ouvrant en or (14k) enrichi de brillants en serti étoilé. P. 38,6g  
2500/3000 €
- 125** Sautoir en or maillons fuseaux. P. 28,3g  
1500/2000 €
- 126** Bracelet en or et acier. P. 13,8g  
350/400 €
- 126b** Collier articulé en or et acier. P. 22g  
350/400 €
- 127** Collier en or orné d'un saphir épaulé de pavages de brillants. P 19,7g  
900/1000 €
- 128** Bracelet rigide ouvrant en or orné d'une ligne de 7 brillants. P 34,4g  
1800/2200 €





**129** Paire de boucles d'oreilles en or ornées de saphirs jaunes et de brillants.  
P. 5,7g

1200/1500 €

**130** Bague en or de deux couleurs ornée d'un saphir cabochon et de brillants.  
P 11,2g

1500/2000 €

**131** Collier en or blanc ornée de brillants et de diamants baguettes.  
P 52g

3200/3500 €

**132** Diamant sous scellé. Poids 2,08cts  
couleur : F – Pureté : IF. Certificat GIA

22 000/25 000 €

**133** Bracelet ligne en or gris serti de 37 diamants de taille navette (13.35 cts env.). Couleur estimée F/G Pureté estimée VVS1/VVS2  
P 21,6g

20 000/25 000 €

**134** Alliance en or gris sertie de brillants.  
TDD 51/52.  
P 3,7g

900/1000 €

**135** Bague jonc en or ornée d'un diamant central épaulé de lignes de diamants baguettes.  
P. 7,6g

900/1000 €

**136** Bague en or ornée d'un saphir rose entouré et épaulé de brillants.  
P 4,1g

1600/1800 €

**137** Bague en or et platine ornée d'un rubis ovale (2,6cts) dans un entourage de brillants épaulé de 4 brillants.  
Certificat.

3800/4200 €

- 138** Bague en or ornée d'une émeraude gravée en fleur épaulée de 6 diamants baguettes.  
P 6g  
*2800/3200 €*
- 139 BOUCHERON**  
Broche en or émaillé stylisant une pensée, la tige, la feuille et le pistil sont sertis de diamants.  
Signée **BOUCHERON** Paris.  
(Dans son écrin).  
*6000/8000 €*
- 140** Minaudière en or.  
PB 296g  
*5000/6000 €*
- 141** Paire de boucles d'oreilles «fleurs» en or serties de brillants.  
P 7,8g  
*900/1000 €*
- 142** Broche 1900 en platine sertie de diamants.  
P. 4,6g  
*1500/1800 €*
- 143** Bracelet en or composé de 11 torsades, le fermoir est à motif de fleur est enrichie de rubis, émeraudes, saphirs et de brillants.  
P 82,6g  
*3800/4200 €*
- 144** Bague «fleur» en or ornée d'un rubis (1,21ct) entouré de brillants et de diamants baguettes.  
P. 7,4g  
*2500/2800 €*
- 145** Chevalière en or (14k) gravée d'armoiries sur agate bicolore.  
P 12,4g  
*700/800 €*
- 146** Paire de clips d'oreilles «fleurs» en or serties de brillants.  
P 10,8g  
*1000/1200 €*
- 147** Alliance triple en or de trois couleurs dont un serti de brillants.  
P. 11,4g  
*900/1000 €*
- 148** Paire de boutons de manchettes «nœuds» en or ornés de deux saphirs.  
P. 19,6g  
*900/1000 €*
- 149** Broche Gerbe en or enrichie de brillants.  
P 15,4g  
*600/700 €*
- 150** Bracelet 4 brins en or orné d'un motif de fleur serti de rubis.  
P 33,1g  
*1200/1500 €*
- 151** Bague en or ornée d'un saphir ovale épaulé de brillants.  
P 2,3g  
*600/700 €*







152



153



154



155



156



157



158



159



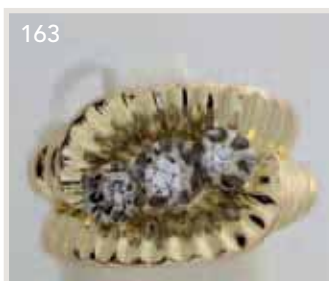
160



161



162



163



164



165

**152** Collier en or torsadé orné d'un motif serti de saphirs taillés en poire et de brillants.  
P. 7,7g  
600/700 €

**153** Bague en or ornée d'un saphir épaulé de 2 brillants et de lignes de brillants.  
P. 5,2g  
2500/2800 €

**154** Bracelet en or orné de citrines, améthystes et d'aigues marines facettées.  
P. 8,5g  
600/700 €

**155** Bague en or ornée de pierres multicolores.  
P. 4,2g  
300/400 €

**156** Broche en or enrichie de citrines, d'aigues marines, d'améthystes et de tourmalines.  
P. 11,4g  
900/1000 €

**157** Poudrier en or de deux couleurs tressés.  
P. 94,8g  
3000/3200 €

**158** **DUPONT**  
Stylo bille (dans son écrin).  
250/300 €

**159** **DUPONT**  
Briquet en métal.  
(Dans son écrin accompagné de ses papiers).  
80/100 €

**160** **DUPONT**  
Stylo bille (dans son écrin)  
180/200 €

**161** Bague en or à godrons enrichie de brillants.  
P. 8,4g  
650/750 €

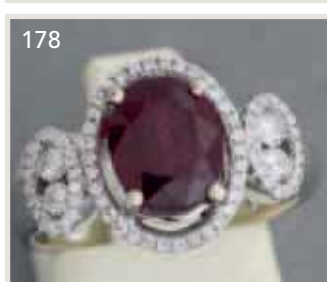
**162** Bague en or ornée d'une émeraude entourée de brillants.  
P. 6,1g  
500/600 €

**163** Bague 1940 en or sertie de trois diamants.  
P. 12,6g (ER suède)  
750/850 €

**164** Bague en or ornée d'un saphir cabochon (6cts env.) épaulé de 6 brillants.  
P. 6,7g  
1800/2000 €

**165** Paire de clips de revers en or et platine ornés de perles et de brillants.  
P. 21,1g  
1200/1500 €

- 166** Collier en deux ors orné de motifs sertis de brillants. P 29,3g  
1600/1800 €
- 167** Paire de boutons de manchettes en or ornés de brillants et de diamants baguettes. P. 5,8g  
1500/1800 €
- 168** Bague «boule» en or enrichie de diamants en serti étoilé. P. 5,8g  
800/1000 €
- 169** Paire de boucles d'oreilles «nœuds» en or enrichies de brillants et de perles. P 3,7g  
1200/1500 €
- 170** Collier en or orné d'un motif central en or de deux couleurs serti de lignes de brillants. P 53,3g  
1500/1800 €
- 171** Broche plume en or et platine enrichie de diamants. P. 17g  
800/1000 €
- 172** Bague 1940 en or ornée d'une ligne de diamants. P. 9,5g  
1200/1500 €
- 173** Bague 1940 ornée d'un diamant central entouré de diamants. P 8,2g  
800/1000 €
- 174** Bague 1940 en or et platine ornée de trois brillants sur une monture ajourée. P. 11,1g  
800/1000 €
- 175** Chevalière en or et platine ornée d'un diamant central. P 13,7g  
600/700 €
- 176** Bague en or ornée d'un brillant central épaulé de lignes de brillants. P. 4,6g  
800/1000 €
- 177** Bague en or ornée d'un diamant de taille émeraude entouré de diamants baguettes et de brillants. P. 6,5g  
3800/4200 €
- 178** Bague en or ornée d'un rubis (traité) entouré et épaulé de motifs sertis de brillants. P. 6,1g  
2800/3200 €
- 179** Bague en or ornée d'un saphir cabochon épaulé de lignes de diamants baguettes. P. 5,8g  
2800/3200 €





180



181



182



183



184



185



186



187



188



189



190A



190B



191



192

**180 ULYSSE NARDIN**

Modèle Michel Angelo. Montre en or à réserve de marche sur bracelet cuir (dans son étui)

2000/2500 €

**181** Bracelet en or de trois couleurs. Porte des poinçons Russe. P 24,1g

800/1000 €

**182** Montre de gousset savonnette en or (14k). Porte des poinçons Russe. PB. 96g

600/800 €

**183** Bague Tourbillon 1900 en or et platine sertie de diamants dont un plus important. P. 3,9g

400/500 €

**184 ROLEX**

Datejust. Montre de dame en or et acier. Diamètre : 25mm. Boîte et manuel.

2000/2200 €

**185 OMEGA**

Montre de dame en or sur bracelet cuir, remontoir poussoir.

200/250 €

**186** Bague 1940 en or ornée d'une ligne de diamants épaulée de lignes de pierres rouges calibrées. P 11g

400/500 €

**187 CARTIER**

Paire de clips d'oreilles en or de trois couleurs signés et numérotés.

P 13g

500/600 €

**188** Broche Art Déco en or et platine enrichie de diamants et de saphirs calibrés. P 8g

500/600 €

**189 BOUCHERON**

Bague en or ornée de 4 brillants épaulés de lapis lazuli à godrons. Signée et numérotée.

P 11,4g

800/900 €

**190A TABBAH**

Bague en or à motif d'étoile sertie de brillants. P 6,1g

500/600 €

**190B TABBAH.** Collier en or orné d'un motif central stylisant une étoile enrichie de diamants. P 14,9g

700/800 €

**191** Bracelet en or orné de 7 rubis. P. 32,6g

800/1000 €

**192** Bague en or de forme navette pavée de brillants. P 10,6g

600/800 €



**193 BREITLING. J CLASS**

Montre de dame en acier sur bracelet cuir.

650/750 €

**194** Bracelet en or jaune serti d'une ligne de 58 brillants (5,8cts env.).  
P 16,1g

3000/3200 €

**195 JAEGER LECOULTRE**

Montre de dame en acier sur bracelet cuir, mouvement mécanique.  
Dimensions : 19x19mm.

200/300 €

**196 L.U.C CHOPARD**

Montre de poche à mouvement mécanique.  
PB 45,6g.  
Diamètre : 42mm

1300/1500 €

**197 CARTIER.** Bracelet en or, le fermoir à motif de cœur se ferme par une clé en forme de cœur.  
P 20,7g

700/800 €

**198** Collier en or gris orné d'une tourmaline rose et de brillants. P 4,8g

1400/1600 €

**199 BAUME & MERCIER**

Linéa. Montre de dame en or, la lunette est sertie de brillants, mouvement quartz.  
Diamètre : 22mm

2000/2200 €

**200** Bracelet ruban en or (en l'état).  
P 79g

1300/1500 €

**201** Bracelet de trois rangs de perles, le fermoir en or est enrichi de saphirs, de rubis, d'émeraudes et de brillants.

400/500 €

**202** Broche en or stylisant un oiseau ornée d'une émeraude cabochon.  
P 6g

200/300 €

**204 HERMES**

Broche en or stylisant une rose.  
P. 31g

1000/1200 €

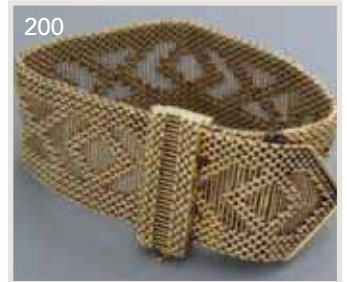
**205** Broche 1940 en or enrichie de diamants.  
P 19g

400/500 €

**206 HERMES**

Montre de dame en or et acier sur bracelet cuir, mouvement quartz. (dans sa boîte).

200/300 €





207



208

**207** Bague en or ornée d'un diamant solitaire (égrisures). P 2,8g

800/1000 €

**208** Collier de boules de corail.

200/300 €



209



210

**210** **PORSCHE DESIGN BY IWC**

Vers 1990. Rare chronographe en acier, boîtier rond, fond vissé. Cadran noir à trois compteurs, dateur entre 4 et 5 heures, mouvement quartz, bracelet caoutchouc à boucle déployante signée PORSCHE DESIGN. Cadran, boîtier et mouvement signés. Diamètre 32mm.

1200/1500 €

**211** **LONGINES - CONQUEST**

vers 2000 Montre bracelet de dame en acier. Boîtier rond. Cadran bleu avec dateur à 3 heures. Trotteuse centrale. Mouvement quartz. Bracelet acier avec boucle deployante en acier signée. Cadran, boîtier et mouvement signés. Diamètre: 31 mm

700/800 €



211



212

**212** **BOUCHERON**

N°79706 vers 1960 Montre bracelet carrée en or à pans coupés. Cadran or avec index bâton et chiffres romains peints. Aiguilles or. Mouvement mécanique. Bracelet lézard avec boucle ardillon en or. Cadran, boîtier et mouvement signés. Dimensions: 24 mm

1200/1500 €

**213** **BOUCHERON**

N°76349. Vers 1940. Montre bracelet carrée en or à pans coupés. Cadran or avec index bâton. Bracelet cuir boucle ardillon en or, Mouvement mécanique. Cadran, boîtier et mouvement signés. Dimensions 24mm

1500/1800 €



213



214

**214** **PIAGET**

N° 93181969. Montre bracelet extraplate carrée en or gris, bracelet cuir boucle ardillon en or d'origine. Cadran signé. Dimensions : 23mm

1500/1800 €



215



216

**215** **UNIVERSAL GENEVE**

Vers 1940 Montre bracelet en métal chromé. Boîtier rond. Cadran argent avec petite trotteuse à 6 heures. Mouvement mécanique. Cadran, boîtier et mouvement signés. Diamètre: 32 mm.

350/400 €

**216** **OMEGA**

Vers 1970. N°1425261 vers 1970 Montre bracelet rectangulaire en or. Cadran or guilloché avec index bâton appliqués or. Mouvement mécanique. Cadran, boîtier et mouvement signés. Dimensions: 30 x 26 mm. Poids brut: 24,5g

1200/1500 €

**217 CAUNY PRIMA**

Vers 1940 Chronographe bracelet en or rose.  
Boîtier rond. Cadran crème avec deux compteurs.  
Mouvement mécanique. Cadran signé.  
Diamètre: 37 mm.

900/1000 €

**218 CARTIER/CONCORD**

N°149964 Vers 1930  
Montre bracelet rectangulaire en or 14k.  
Cadran argent avec petite trotteuse à 6 heures.  
Mouvement mécanique.  
Dimensions: 22 x 26 mm. Poids brut: 22,6g.  
Cadran signé CARTIER, mouvement et  
boîtier signés Concord.

1300/1500 €

**219 IWC**

N° 70549 vers 1940 Belle montre bracelet carrée  
en or. Cadran argent avec chiffres arabes  
appliqués or, petite trotteuse à 6 heures, aiguilles  
feuilles. Mouvement mécanique. Cadran et  
mouvement signés. Dimensions: 26 x 26 mm.

1300/1500 €

**220 UNIVERSAL GENEVE**

TRIPLE QUANTIEME vers 1940 Montre bracelet  
en acier. Boîtier rond. Cadran crème avec  
indication du jour par guichet à midi, du mois à  
6 heures. Dateur par aiguille à 3 heures et petite  
trotteuse à 9 heures. Mouvement mécanique  
calibre 291. Cadran, boîtier et mouvement signés.  
Diamètre: 32 mm

1300/1500 €

**221 PIAGET**

POLO. Montre en or, mouvement quartz,  
dateur à 3h. PB 107,4g. Dimensions : 27x29mm

3000/3200 €

**222 ROLEX**

Oyster Perpetual Date. Montre en or et acier,  
bracelet or. Diamètre : 30mm

3500/3800 €

**223 CARTIER/MINERVA**

Vers 1940 Montre bracelet en acier.  
Boîtier rond. Fond vissé. Cadran crème  
avec chiffres arabes peints. Trotteuse centrale.  
Mouvement mécanique. Cadran signé CARTIER.  
Boîtier et mouvement signés Minerva.  
Diamètre: 32 mm.

700/800 €

**224 CHRONOGRAPHE SUISSSE**

Montre chrono en or sur cuir, mouvement  
mécanique. P. 37,6g Diamètre : 37mm

600/700 €

**225 LONGINES**

Montre en or sur bracelet cuir, mouvement  
mécanique, trotteuse à 6 heures.  
Diamètre : 34mm

600/700 €

**226 VACHERON CONSTANTIN**

Montre en or sur bracelet cuir à boucle  
déployante, mouvement mécanique, trotteuse  
à 6 heures. P 38,3g. Dimensions : 25x32mm

1800/2000 €

217



218



219



220



221



222



223



224



225



226







227



228



229



230



231



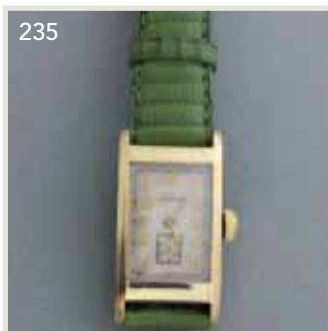
232



233



234



235



236



237



238

**227 BAUME ET MERCIER**

BAUMATIC. Montre chrono en acier sur bracelet cuir, 3 compteurs, dateur à 3 heures, mouvement automatique. Diamètre : 36mm

1000/1200 €

**228 LONGINES**

Montre en or sur bracelet cuir, mouvement mécanique. P 30,5g. Dimensions : 28x33mm

900/1000 €

**229 ROLEX**

Montre 1940 en or sur bracelet cuir, mouvement mécanique.

P. 23,5g. Dimensions : 23x23mm

900/1000 €

**230 Charles NICOLET**

Montre d'homme en or sur bracelet cuir, mouvement mécanique, trotteuse à 6 heures.

P. 39g. Diamètre : 34mm

500/600 €

**231 PATEK PHILIPPE**

Ellipse – Montre bracelet d'homme en or, cadran doré, mouvement mécanique.

Dimensions: 27 x 33 mm. PB 81,6g

3000/3200 €

**232 BULGARI**

Diagono Professional. Montre d'homme en acier à mouvement automatique, trois compteurs, dateur entre 4 et 5 heures. Boîte et papiers.

2000/2200 €

**233 CARTIER**

Autoscaph – Montre bracelet en acier, bracelet caoutchouc et acier, dateur à 3 heures, mouvement automatique. Diamètre : 37mm.

1000/1200 €

**234 CHRONOGRAPHE SUISSE**

Montre chronographe en or à double compteurs sur bracelet cuir, mouvement mécanique.

P. 44g.

600/700 €

**235 LONGINES**

Montre des années 40 en métal doré sur bracelet cuir, mouvement mécanique, trotteuse à 6h. Dimensions : 20x37mm

300/400 €

**236 GIM**

Montre des années 40 en acier sur bracelet cuir, mouvement mécanique, trotteuse à 6h. Dimensions : 20x38mm

200/300 €

**237 JAEGER-LECOULTRE**

Montre bracelet d'homme en acier de forme ronde. Cadran noir. Diamètre : 33mm.

500/600 €

**238 JAEGER-LECOULTRE**

Vers 1950. Montre d'homme en acier. Modèle homme acier à mouvement automatique. Diamètre : 34mm.

500/600 €



**239 JAEGER-LECOULTRE**

Vers 1950. DUOPLAN.  
Montre en acier à mouvement mécanique.  
Dim 16x25mm. (mouvement à réviser)

500/600 €

**240 BULGARI**

Rettangolo - Montre en acier, mouvement automatique, dateur à 6h.  
Dimensions : 26x46mm

1500/1800 €

**241 BAUME & MERCIER**

Montre d'homme en or sur bracelet cuir, mouvement mécanique.  
Dimensions : 25x36mm

700/800 €

**242 JAEGER-LECOULTRE**

Vers 1940. Montre bracelet d'homme en acier sur bracelet cuir, mouvement mécanique.  
Diamètre 31mm

400/500 €

**243 JAEGER-LECOULTRE**

Vers 1950. Montre bracelet d'homme en acier « soucoupe » sur bracelet cuir, mouvement mécanique (à réviser). Diamètre 35mm.  
Le fond de Boîte acier est manquant

500/600 €

**244 Le COULTRE**

Vers 1950. Montre bracelet d'homme en plaqué or sur bracelet cuir, trotteuse à 6h.  
Dimensions : 31x 31mm

600/700 €

**245 BERNEY BLONDEAU**

Vers 1940. Montre bracelet de dame en or, mouvement quartz. PB 48,4g

1500/1800 €

**246 BREGUET**

Montre d'homme en platine à réserve de marche et phase de lune, mouvement automatique, bracelet cuir à boucle déployante en platine.  
PB 87g Boîte, papiers et bracelet supplémentaire, boucle BREGUET.

18 000/20 000 €



247



249



250



250B

**247 IWC « Novecento »**

Montre d'homme en platine de forme rectangulaire à réserve de marche, phase de lune, date, jour et mois, mouvement automatique perpétuel, bracelet croco à boucle déployante en platine.

N° 21 de l'édition. Papiers

12 000/15 000 €

**248 ROLEX Oyster Perpetual Datejust**

Montre de dame en platine, la lunette, le bracelet et les index sertis de brillants.

Cadran platine. Dateur à 3h.

Diamètre : 31mm.

(Boîte, garantie, papiers).

Etat neuf.

35 000/45 000 €

**249 OMEGA**

Montre d'homme en or, mouvement mécanique.

Dimensions : 26x26mm

2500/2800 €

**250 BAUME & MERCIER**

Montre bracelet d'homme en or sur bracelet cuir à mouvement mécanique, trotteuse à 6 heures. Diamètre : 34mm

1200/1500 €

**250B VACHERON CONSTANTIN**

Montre d'homme en or à mouvement automatique, quantième perpétuel. Référence 43031/000J. Accompagné de son étui d'origine, papiers, carnet d'entretien. Mouvement à réviser.

12 000/15 000 €



## COLLECTION DE MONSIEUR A.

*Ou l'exemple classique de l'Art du XVIII<sup>o</sup>*

Amateur éclairé, avec une prédilection pour le siège qui évoquait pour lui une leçon d'architecture en modèle réduit. Parmi les grands noms des menuisiers, il avait une tendresse toute particulière pour ceux de : AVISSE, CRESSON, GOURDIN, mais surtout celui de DELANOIS.



La sélection que Monsieur A. avait rassemblé est une sorte d'exemple classique de l'Art du XVIII<sup>o</sup>. Maintes reproductions de ses sièges figurent dans les ouvrages de références : « Le siège en France » par Mme JARRY et M. DEVINOY ; « Les Ebénistes du XVIII<sup>o</sup> siècle », Hachette ; « L. DELANOIS » par ERIKSEN.

Souvent, ce mobilier est répertorié dans l'inventaire des collections telles que : HOENTSCHEL et CARLHIAN ; et a été acquis par Monsieur A., dans les années 1960, dans les Grandes Ventes Parisiennes, au Palais GALLIERA.



**251 - 12 COUTEAUX A FRUIT**  
en vermeil, manche nacre ; dans son écrin. 427 g brut

150/200 €



**252 - MENAGERE de la Maison Christofle**, 37 pièces,  
en métal argenté de style Louis XVI, dans son coffret.

200/300 €



**253 - PLAT EN ARGENT** oblong de style Louis XV,  
à bords contours ourlés de filets et volutes.  
Poinçon de la Maison Aucoc  
1 540 g, 44x32cm

400/600 €



**254 - PAIRE DE PLATS EN ARGENT**  
circulaires de style Louis XV, à bords contours ourlés  
de filets et volutes. Poinçon de la Maison Boivin  
1 985 g, diam. 33,5cm

500/600 €



**255 - VASE DAUM NANCY**  
Hauteur : 26 cm

1 500/1 800 €

**256 bis - DAUM**  
Façon et son bouchon  
à décor de chardon,  
signé à l'or  
Hauteur : 19 cm

1200/1500 €



**256 - René LALIQUE**  
**COUPE À DÉCOR DE PISSENLITS**  
monture en argent ; signée  
diam. 24 cm

200/300 €







257

**257  
SUITE DE QUATRE FAUTEUILS**

à dossier plat en hêtre naturel et sculpté  
de fleurettes et branchages.

Accotoirs et pieds cambrés. Estampillés J. AVISSE.

Epoque Louis XV

Ebéniste : Jean AVISSE, reçu Maître en 1745

97x70x58 cm

(restaurations d'usage)

**Provenance**

- Vente Clermont-Ferrand, 3/4/5 juin 1977;

un exemplaire du catalogue de la vente sera remis  
à l'acquéreur.

- Ces sièges sont rentrés dans la collection privée de  
l'acquéreur et n'ont pas quitté la famille jusqu'à ce jour.

4 000/5 000 €

**258  
PAIRE DE CANDELABRES**

en bronze doré sur socle en marbre blanc figurant  
deux femmes drapées à l'antique soutenant deux bras  
de lumières à décor de roses et reposant sur une base  
circulaire ornées de gerbe de blé et panier fleuri.

Epoque fin XVIII<sup>e</sup>

Ht. 51 cm

**Provenance**

- Vente Nice, 19 décembre 1984, n° 136

- Ces candélabres sont rentrés dans la collection privée  
de l'acquéreur et n'ont pas quitté la famille  
jusqu'à ce jour.

1000/1 500 €



258





**259 - PLAT EN FAIENCE d'époque XVIII°**  
à décor polychrome Rouen dit  
« à la corne d'abondance ».  
Diam. 25 cm

100/150 €

**260 bis  
ECOLE DU XVIII°**

« la fuite  
en Egypte »  
huile sur cuivre,  
21x16 cm

200/400 €



**260 - PLAT EN FAIENCE DE MOUSTIERS**  
à décor polychrome de personnages de la Comedia  
de l'Arte en réserve.  
Epoque XVIII° (égrenures, éclats)  
38,5x30,5 cm

300/600 €

**261  
TAPISSERIE**

à décor de  
scène de chasse.  
Epoque XVIII°  
(fragment, usures,  
restaurations)  
145x96 cm

**Provenance**

Collection  
privée de M. A.

200/300 €



**262 - PORCELAINE DE PARIS**  
suite de huit assiettes à décor de scènes champêtres.  
(un cheveu à une assiette)

150/200 €



**263 - GOUACHE NAPOLITAINE, DU XIX<sup>ÈME</sup> SIÈCLE**

Vésuve en éruption  
30 x 43

200/300 €





**264  
IMPORTANTE PENDULE PORTIQUE**

en marbre blanc et belle ornementation de bronzes dorés et ciselés de pommes de pin, guirlandes de fleurs et nœud de ruban. Le mouvement et le cadran, signés de **FESTAU LE JEUNE** à Paris, indiquent les minutes, les heures et les jours du mois, surmontés d'un amour musicien et pose sur quatre colonnes cannelées à asperges.

Socle arrondi à pans.

Epoque Louis XV I

69x46 cm

**Provenance**

- Cette pendule est rentrée dans la collection privée de M. A. en 1983

*un certificat d'authenticité, daté 1983 sera remis à l'acquéreur) et n'a pas quitté la famille jusqu'à ce jour.*

2 200/2 500 €



**265  
PAIRE D'ENCOIGNURES**

à façade galbée, en bois de placage marqueté de cubes dans des encadrements mouvementés ; petits pieds cambrés.

**Estampillées DUFOR**

Epoque Louis XV

Ebéniste :

Charles-Joseph DUFOR,

reçu Maître en 1759

Dessus de marbre brèche

94x75x53 cm

(accidents de placage)

**Provenance**

- Vente Paris, Palais Galliera,

4 décembre 1963, n°80

(Maîtres Ader et Couturier/

Mr B.Dillée-Expert) ;

un exemplaire du catalogue de la vente sera remis à l'acquéreur.

- Ce siège est rentré dans la collection privée de l'acquéreur et n'a pas quitté la famille jusqu'à ce jour.

2 500/3 500 €

## CE SIÈGE EST REPRODUIT DANS LES OUVRAGES DE RÉFÉRENCE.



Les grands Ebénistes du XVII<sup>e</sup>, Hachette



"L. Delanoy" de Svend ERIKSEN



"Le Siège Français"  
de M. SARRY et P. DEVINOY

## LA COLLECTION CARLHIAN

Le nom de CARLHIAN est prestigieux dans le monde des Arts Décoratifs. Connue depuis plus d'un siècle, la maison CARLHIAN, fondée en 1867 comme commissionnaire-exportateur, devint en 1905 la maison de décoration et d'antiquité, qui essaima à Londres, New York et Buenos Aires.

Il n'est pas de grandes expositions internationales, comme celles de Turin, de Copenhague, de New York, où elle n'ait joué un rôle, de réalisateur ou de prêteur. Les expositions du Musée des Arts Décoratifs ont bien souvent fait appel au gracieux concours de ces grands collectionneurs que furent sur le plan personnel Monsieur et Madame André CARLHIAN. On peut les considérer comme les continuateurs des HOENTSCHEL, des DOUCET, des LELONG, et des GUIRAUD.





267

### RARE ET HISTORIQUE CHAISE

en bois relaqué gris à dossier plat, sculpté d'entrelacs et de tore de rubans et reposant sur des petites feuilles d'eau ; ceinture ornée d'entrelacs avec des rosaces dans les carrés. Pieds fuselés ornés de perles, de cannelures et de feuillages.

#### Estampillée L. DELANOIS

Epoque Louis XV, exécutée entre 1765 et 1770

(cf. ouvrage « L. DELANOIS, Menuisier en sièges », de S. ERIKSEN

Ebéniste : Louis DELANOIS, reçu Maître en 1761

94x51x49 cm

L'ancienne garniture à coussin rond détaché orné de glands et draperie sur le dossier et entre les pieds, recouvert de damas apparaît dans les ouvrages ou est reproduit le siège depuis l'exposition de 1935. (usures).

#### Expositions

- « L'Art Français au XVIII<sup>e</sup> Siècle », Copenhague, 1935, n°75;

(l'étiquette de l'exposition apposée sur l'une des traverse du siège)

- « Grands Ebénistes et Menuisiers Parisiens du XVIII<sup>e</sup> Siècle » Paris,

Musée des Arts Décoratifs, 1955-1956, n°75

#### Bibliographie

- « Grands Ebénistes du XVIII<sup>e</sup> Siècle », Connaissance des Arts p.163

- « Louis DELANOIS, Menuisier en sièges (1731-1792) », de Svend ERIKSEN ; F. de Noble, éditeur ; Reproduit planche XXX

- « Le Siège Français », de M.JARRY et P.DEVINOY, Edition Office du Livre, reproduit planche 209 et décrit page 210



#### Provenance

- Ancienne Collection HOENTSCHEL

- Ancienne Collection CARLHIAN

- Vente Paris, Palais Galliera, 9 décembre 1967, n°78

(Maîtres Ader et Picard/Mr O. Lefuel- Expert).

Ce siège est rentré dans la collection privée de l'acquéreur et n'a pas quitté la famille jusqu'à ce jour.

*Les exemplaires des catalogues de l'exposition, « L'Art Français au XVIII<sup>e</sup> Siècle » (Copenhague 1935) et de la vente du 9 déc. 1967 seront remis à l'acquéreur.*

3 000/5 000 €



**268 - Nicolas LANCRET, école de**  
« Les comédiens italiens », huile sur toile, 61x81 cm  
Cadre en bois sculpté.

**Provenance**

Vente Paris, Palais Galliera, 20 et 21 juin 1966, n°44 (Maîtres Rheims et Laurin/Mr B. Dillée-Expert).  
Ce tableau est rentré dans la collection privée de l'acquéreur et n'a pas quitté la famille jusqu'à ce jour.

1 500/2 000 €



**269 - BUSTE**  
en marbre de Louise Brongniart,  
d'après J. Antoine Houdon.  
Signé Gugielmo PUGI (1870-1915)  
Ht. 34 cm  
Collection privée de M. A.

300w/500 €



**270 - ECOLE FRANCAISE attribuée à Joseph PARROCEL (1646-1704)**  
ou à son neveu et élève **Jacques IGNACE (1667-1722)**

« Scène de bataille »,  
huile sur toile, 40x57,5 cm (restaurations)  
Anciennement attribuée à Jean-François HUE (1751-1823)

**Provenance :** Collection privée de M. A.

1 500/2 000 €





**271 - ECOLE FRANCAISE DU XVIII<sup>e</sup>**, suiveur de Joseph VERNET (1714-1789)  
 « Marine animée de pêcheurs », huile sur toile  
 39x55 cm (réentoilage)

Anciennement attribuée à Jean- François HUE (1751-1823)

**Provenance**

Collection privée de M. A.

1 000/1 500 €



**272 - Jean-Baptiste LALLEMAND (1710-1803)**

« Chasse à courre », huile sur toile signée en bas à gauche,  
 38x46 cm (réentoilage et usures)  
 Cadre d'époque en bois sculpté.

**Provenance**

- Vente Paris, Palais Galliera, 20 et 21 juin 1966, n°42 (Maîtres Rheims et Laurin/Mr B.Dillée- Expert).

*Un exemplaire du catalogue sera remis à l'acquéreur.*

Ce tableau est rentré dans la collection privée de l'acquéreur et n'a pas quitté la famille jusqu'à ce jour.

2 500/3 500 €



273

**CABINET EN LAQUE DU JAPON**

à décor de scènes animées sur fond de paysage.  
Il ouvre par deux vantaux découvrant douze tiroirs  
encadrant une niche à porte.

Japon, époque XIX.°

Il repose sur un piétement en bois tourné relié  
par une tablette d'entretoise  
à décor Extrême-Orient.

(manques, éclats)

Ht totale 138 (70 sans le piétement) x87x40 cm

**Provenance**

Collection privée de M. A.

1 800/2 200 €



**274 - CHAISE BASSE** à dossier plat,

en bois naturel mouluré et sculpté.  
Estampillée de CARPENTIER  
Epoque XVIII°

91x54x50 cm

**Provenance**

Collection privée de M. A.

200/300 €



**275 - BUSTE** en terre cuite représentant

un jeune adolescent en habits du XVIII°.  
Signé Badessi et portant la date 1780

Ht. 34 cm

**Provenance**

Collection privée de M. A.

300/500 €



**276 - COLONNE** de style Louis XVI

en marbre veiné à décor de belle  
ornementation de bronzes dorés.

Epoque XIX°

Ht. 117 cm

**Provenance**

Collection privée de M. A.

200/300 €



**277  
TRES BELLE COMMODE-SCRIBAN**

à façade en double arbalète en bois naturel verni ouvrant à deux tiroirs et un abattant chantournés. Montants arrondis, décreusés et sculptés. Le tablier mouvementé repose sur des pieds cambrés à enroulement et pyramidon. L'intérieur découvre deux tiroirs à doubles galbes encadrant une niche surmontant un tiroir en arbalète avec un système à secret.

PROVENCE, Epoque XVIII°

103x126x57 cm

**Provenance**

- Ce meuble est rentré dans la collection privée de M. A. en 1989 et n'a pas quittée la famille jusqu'à ce jour.

6 000/8 000€



**278  
ELEGANTE BERGERE**

à dossier en cabriolet en bois naturel mouluré et sculpté d'écusson, de fleurettes et feuillages stylisés ; consoles d'accotoirs et pieds cambrés.

**Estampillée L. DELANOIS**

Epoque Louis XV

Ebéniste : Louis DELANOIS, reçu Maître en 1761

98x74x62 cm

**Bibliographie**

- « Louis DELANOIS, Menuisier en sièges (1731-1792) », de Svend ERIKSEN ; F. de Noble, éditeur ; Reproduit planche XVIII

- « Connaissance des Arts », mars 1962, p.57.

*Un exemplaire de la revue sera remis à l'acquéreur .*

**Provenance**

- Vente Paris, Palais Galliera, 23 juin 1961

(Maîtres Rheims et Laurin/Mrs Prost, Canet, Lefuel- Experts).

*Un exemplaire du catalogue sera remis à l'acquéreur.*

- Cette bergère est rentrée dans la collection privée de l'acquéreur et n'a pas quittée la famille jusqu'à ce jour.

800/1 000 €





**279 - ELEGANT CANAPE** en bois naturel mouluré et sculpté de fleurettes.

**Estampillé REMY**

Epoque Louis XV

Ebéniste : Pierre Remy, reçu Maître en 1750

107x168x63 cm

(anciennement canné, restaurations d'usage)

Garniture d'une ancienne tapisserie au petit point.

**Provenance**

- Vente Paris, Hôtel Drouot, 26 octobre 1960, n°92 (Maître Ader/Mr B. Dillée - Expert)  
un exemplaire du catalogue de la vente sera remis à l'acquéreur.

- Ce siège est rentré dans la collection privée de l'acquéreur et n'a pas quitté la famille jusqu'à ce jour.

800/1 500 €



**280 - COMMODE A MOUSTACHES**

à façade et côtés galbés en bois de placage de palissandre dans des encadrements de filets, ouvrant par quatre tiroirs sur trois rangs séparés par des joncs de cuivre. Epoque XVIII°

(accidents de placage, fentes, restaurations d'usage)

Dessus de marbre, ornementation de bronzes dorés.

90x130x65 cm

**Provenance** : Collection privée de M. A.

3 000/4 000 €





**280 bis - Ecole FRANCAISE vers 1780**  
BOUQUET DE ROSES, PIVOINES, IRIS, LYS ET  
AUTRES FLEURS DANS UN VASE SUR UN ENTABLEMENT  
Toile  
106 x 86 cm

Restaurations anciennes

Cette étonnante, atypique et spectaculaire composition est probablement un hommage rendu à la peinture de fleurs, portée à son apogée par les maîtres de l'école du Nord du 17<sup>ème</sup> siècle.  
Sa facture nous fait cependant penser qu'il s'agit d'une main française de la génération d'Anne Vallayer Coster.

**Bibliographie**

Claus GRIMM, Stilleben, Belser, Stuttgart, 2001: reproduit en première de couverture et p.169, pl.81 (comme Jacques Linard).

**Provenance**

Collection privée de Madame L.

**Expert Cabinet Turquin, Paris**

30 000/40 000 €

**281 - LARGE FAUTEUIL**

à dossier plat en bois naturel finement sculpté de branchages fleuris et rocaille. Il repose sur des pieds cambrés.

**Estampillé GOURDIN**

Epoque Louis XV

97x72x59 cm

(restaurations d'usage, légère réenture au pied arrière gauche)

**Provenance**

- Vente Paris, Hôtel Drouot, 17 décembre 1962, n°74 (Maîtres M. ET Ph. RHEIMS/Mr Canet- Expert).  
- Ce siège est rentré dans la collection privée de l'acquéreur et n'a pas quitté la famille jusqu'à ce jour.

400/800 €



**282 - LARGE FAUTEUIL** à dossier plat en bois naturel et sculpté de branchages et de rocailles ; pieds cambrés.

Epoque Louis XV

(restauration à un pied, usures)

Ancienne garniture de tapisserie aux petits points

107x76x62 cm

**Provenance**

Collection privée de M. A.

200/500 €



**283 - FAUTEUIL A DOSSIER PLAT** et à châssis en bois redoré, mouluré et sculpté de fleurettes et rocailles ; pieds cambrés.

**Estampillé L. CRESSON**

Epoque Louis XV

Ebéniste : Louis Cresson, reçu Maître en 1738

100x75x59 cm

(accidents de dorure, restaurations dont une au pied antérieur droit)

**Provenance**

- Vente Paris, Palais Galliera, 26 mars 1963, n°139 (Maîtres Couturier et Bondu/ Mrs Dillée et Lefuel- Experts), un exemplaire du catalogue de la vente sera remis à l'acquéreur.

- Ce siège est rentré dans la collection privée de l'acquéreur et n'a pas quitté la famille jusqu'à ce jour.

600/800 €



**284 - FAUTEUIL A DOSSIER PLAT** gracieusement mouvementé, en bois relaqué et sculpté de feuillages stylisés et de fleurettes.

**Estampillé REUZE**

Epoque Louis XV

Ebéniste : François Reuze, reçu Maître en 1743

97x67x56 cm

**Provenance**

- Vente Paris, Palais Galliera, 28 juin 1962, n°84 (Maîtres M. et Ph. Rheims et Laurin/Mrs Lefuel, Canet et Prost- Experts), un exemplaire du catalogue de la vente sera remis à l'acquéreur.

- Ce siège est rentré dans la collection privée de l'acquéreur et n'a pas quitté la famille jusqu'à ce jour.

500/800 €







**285 - Ecole ANGLAISE vers 1800**

entourage de Georges MORLAND

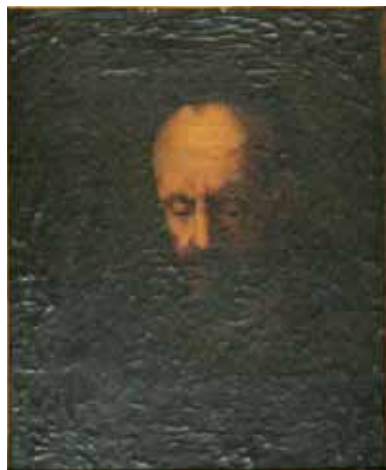
L'OISELEUR

Toile

40,5x25,5

Expert Cabinet Turquin, Paris

600/800 €



**286 - Ecole HOLLANDAISE**

d'après Léonard BRAMER

« portraits », deux huiles sur toile

21x17 cm

200/500 €



**287 - Ecole HOLLANDAISE du XIX<sup>ème</sup> siècle**

LES CHAUMIÈRES

Huile sur toile

33,5x42

400/500 €



**287 bis - SCENE DE BATAILLE EPOQUE XVIII<sup>ème</sup>**

Huile sur toile marouflée

45 x 65

400/600 €



**288  
Ecole HOLLANDAISE du XIX<sup>ème</sup> siècle**

(cadre avec cartouche : " Van OSTADE").

TROUPEAU AU BORD DE L'EAU

Huile sur panneau

20,5x24

250/300 €





**289 - TAPISSERIE D'AUBUSSON** dite « verdure »  
à décor d'autruche et château en perspective. Belles bordures  
présentant des pampres de vigne, fruits et cartouches.  
Epoque XVIII<sup>e</sup> (usures)  
275x353 cm

**Provenance**  
Collection privée de M. A.

2 000/3 000 €

Cette tapisserie est complète ; pour des raisons de  
commodité, la tapisserie est photographiée dans la demeure  
les bords pliés.



**290 - Ecole FRANCAISE DU XVII<sup>e</sup> dans le goût  
de Jean-Baptiste MONNOYER (1636-1699)**  
« Bouquet de fleurs sur un entablement recouvert  
d'un tapis frangé d'or », huile sur toile  
73x53,5 cm  
(ancien réentoilage)  
Cadre d'époque Louis XIV en bois doré et sculpté

**Provenance**  
Collection privée de M. A.

2 500/3 000 €





**291**  
**ANCIENNE GLACE A FRONTON**  
 de style Louis XV en bois doré et  
 sculpté de pampres de vigne, coquille et rocailles ;  
 encadrement de forme mouvementé.  
 150x94 cm

**Provenance**  
 Collection privée de M. A.

800/1 000 €



**292**  
**ANCIEN CARTEL** et sa console  
 à décor polychrome de semi de fleurs sur fond vert.  
 Cadran émaillé à cartouches signé LE ROY à PARIS ;  
 ornementation de bronzes dorés  
 (restaurations)  
 Ht 140 cm

**Provenance**  
 Collection privée de M. A.

1 000/2 000 €



**294 - Ecole FRANCAISE du XVIII<sup>ème</sup> siècle**  
 entourage de Louis-Gabriel MOREAU  
 Soldats dans un paysage avec des ruines  
 Paire de gouaches sur papier marouflé sur panneau  
 36,5 x 48

Expert Cabinet Turquin, Paris

**Provenance :** Collection privée de M. A.

2000/3000 €





**296 - TABLE TRIC-TRAC**

en bois de placage d'acajou ; elle repose sur quatre pieds fuseau à cannelures. Le dessus mobile garni de cuir forme bureau et découvre un jeu de jacquet.

**Estampillé M.CARLIN**

Epoque Louis XVI  
avec jetons et deux bougeoirs  
Ebéniste : Martin Carlin, reçu Maître en 1766  
(accidents de placage)  
74x115x58,5 cm

**Provenance**

Collection privée de M. A.

1 000/2 000 €



**297 - PAIRE DE CHANDELIERS**

en bronze doré et ciselé, fut à cannelures sur une base circulaire.

Epoque Louis XVI  
Ht 22,5 cm

**Provenance :** Collection privée de M. A.

300/500 €



**298 - PENDULE PORTIQUE EPOQUE LOUIS XVI**

Tour de cadran ciselé en bronze doré avec motif de drappé et pompons. Cadran émaillé à numérotation de chiffres romains, surmonté d'un vase en marbre blanc encadré de volutes et garni d'une composition florale.

De part et d'autre deux colonnes en marbre blanc et motifs dorés sont posés sur un socle ovale en marbre noir étoilé.

Le balancier est en forme de soleil porte au centre un tête de bambin en bronze doré, la base est garnie d'angelots en bronze doré.

Quatre pieds arrondis

Hauteur : 54 cm - Longueur : 36 cm - Profondeur : 9 cm

4000/5000 €



**299 - FAUTEUIL DE BUREAU**

en placage d'acajou et acajou ; dossier en hémicycle terminé par des accotoirs à mufler de lion.

Il repose sur des pieds antérieurs dit « Jacob ».

Epoque 1° partie du XIX°  
78x63x50 cm

**Provenance :** Collection privée de M. A.

500/800 €





**300**  
**TAPISSERIE D'AUBUSSON**  
 dite « verdure », à décor de parc et  
 château en perspective agrémentée  
 de volatils.  
 Epoque XVIII<sup>e</sup> (usures)  
 260x220 cm

**Provenance**  
 Collection privée de M. A.  
 Cette tapisserie est complète ;  
 pour des raisons de commodité,  
 la tapisserie est photographiée dans  
 la demeure les bords pliés.

1 500/1 800 €



**301 - VIERGE** à l'élégant drapé  
 en bois sculpté et polychrome.  
 Epoque début XVIII<sup>e</sup>  
 Ht 75cm  
 (manques, restaurations)

**Provenance**  
 Collection privée de M. A.

400/600 €



**302 - EVEQUE**  
 bois sculpté avec traces de polychromie.  
 Epoque XVII<sup>e</sup>  
 (manques, restaurations)  
 67x40 cm

**Provenance**  
 Collection privée de M. A.

300/400 €



**303 - SAINT FIACRE**  
 bois sculpté en bas relief à décor polychrome.  
 Epoque XVII<sup>e</sup>  
 (manques, restaurations)  
 67x40 cm

**Provenance**  
 Collection privée de M. A.

300/400 €





304

**304**  
**TAPISSERIE D'AUBUSSON**  
 portière à décor de scène galante.  
 Epoque fin XVII<sup>e</sup> début XVIII<sup>e</sup>  
 (usures, restaurations)  
 97x209 cm

**Provenance**  
 Collection privée de M. A.

1 500/1 800 €

**305**  
**TAPISSERIE D'AUBUSSON**  
 dite « verdure », à décor de perroquet  
 Epoque XVIII<sup>e</sup>  
 (usures, restaurations)  
 290x135 cm

**Provenance**  
 Collection privée de M. A.

1 500/1 800 €



**304 bis - Antoine CALBET 1860-1944**  
**COUPLE GALANT DANS L'ESPRIT LOUIS XV**  
 Aquarelle ovale signée en bas à gauche  
 A vue : 30 x 21,5

350/400 €



305





**306 - Ecole Française XIX°**  
**RÉCEPTION DE LA REINE VICTORIA DANS LE PORT DE BOULOGNE SUR MER, LE 18 AOÛT 1855**  
 Huile sur toile  
 80 x 150

3000/4000 €



**307**  
**CLODION**  
**(attribué) 1738-1814)**  
 BACCHANALE  
 Bronze à patine brune sur socle marbre  
 Signé  
 Hauteur totale : 49 cm

700/800 €



**308**  
 IMPORTANTE PAIRE DE LAMPES  
 en porcelaine polychrome  
 à décor "au chinois" représentant  
 deux personnages soutenant une coupe  
 Vraisemblablement exécutés  
 par la manufacture SAMSON-Paris  
 Epoque 2<sup>ème</sup> partie du XIX°  
 Hauteur totale : 69 cm  
 (egrenures)

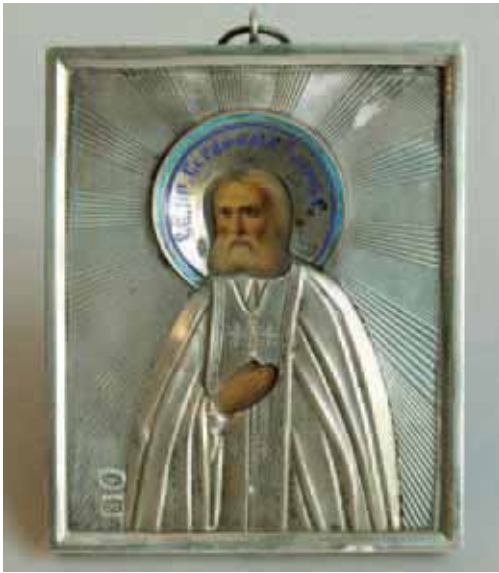
1500/ 2000 €



**309**  
 IMPORTANTE VASQUE  
 en céramique à décor polychrome de fleurs dans des réserves  
 Hauteur : 44 cm  
 (egrenures)

1500/2000 €





**310**  
**Petite icone russe**  
**de voyage**  
 Peinture sur bois représentant  
 Saint séraphin de Sarou  
 Oklad en argent avec Riza émaillée  
 Poinçon de la Maison Sazikof Et 84  
 9 x 7 cm

400/500 €



**311**  
**Petite icone Russe**  
**de voyage**  
 Peinte sur bois  
 Vierge et enfant  
 Oklad argent poinçon Moscou 84  
 Contrôle 1887 M.O. A  
 9 x 7.5 cm

300/400 €



**312**  
**Alexandre Newsky**  
 Icone russe sur fond d'or  
 Fin XIX° - début XX°  
 26 x 22

1000/1500 €



**313**  
**Saint Georges**  
 Icone russe  
 début XX°  
 31 x 26

1000/1500 €



**314**  
**Icône peinte sur bois**  
 Vierge à l'enfant, style Byzantin  
 Oklad en cuivre repoussé  
 Epoque XIX°

300/400 €



**315**  
**Icône russe**  
**avec oklade en argent**  
 G. Guliaev 1792-1846  
 "Saint Nicholas"  
 dans un cartouche  
 Fin XIX°  
 26,5 x 22  
 Dans un coffret de voyage

1000/1500 €



**316 - Grande icone Russe**  
 représentant le "Mandylion" ou face de Jésus  
 Peinture sur bois Oklad en argent et vermeil  
 Poinçons de Moscou, argent 84 et contrôleur 1807  
 31.5 x 27 cm

2800/3200 €



**317 - Pontokrator**  
 Icône russe de monastère avec oklad brodé  
 Début XX<sup>e</sup>  
 29 x 24

1500/2000 €



**318 - Un sucrier avec pince argent et émail**  
 Poinçon d'argenterie russe, fabrication Moscou fin du XIX<sup>e</sup>

1200/1500 €



**319 - Important plat en argent Russe**  
 Poinçon de Moscou 1778 et poinçon 84  
 plat rond de 1.460 kg  
 Diamètre : 37 cm

3500/4000 €



**318 bis**  
**Miniature russe**

Portrait d'homme portant une décoration  
 au col, peut être commandeur de l'ordre d'Alexandre Newsky  
 Epoque XVIII<sup>e</sup>  
 Hauteur : 8 cm

700/900 €





**320 - Emile GALLE**  
Haut vase à col évasé à décor d'iris  
Signé - Hauteur : 40 cm

2000/2500 €



**321 - Emile GALLE**  
Vase aplati à col ourlé, en verre multicolore à décor de pêcheurs  
à la ligne et de verdure signé à l'étoile  
Hauteur : 24 cm

1600/1800 €



**322 - Emile GALLE**  
Vase pansu en verre multicolore à décor  
de fleurs aquatiques  
Signé - Hauteur : 28.5 cm

2000/2500 €



**323 - Pierre LE FAGUAYS 1892-1962**

DANSEUSE AVEC THYRSUS, CIRCA 1925

Bronze à patine polychrome signé à la pointe sèche,  
porte la signature à la pointe sur le socle également  
de l'éditeur Etling, Paris sur la base côté gauche  
légèrement sur la droite.

Socle marbre portor

Hauteur : 56 cm

4000/5000 €



**324 - Emile GALLE**

Haut vase à col évasé en verre multicolore  
bleu vert à décor de fleurs. Signé  
Hauteur : 50,5 cm

1200/1500 €

**325**  
**Lampe en pâte de verre multi couche**

à décor lacustre et de montagne signé  
Muller Frères Luneville  
Hauteur : 50 cm

1500/1800 €



**326 - Demetre Haralamb CHIPARUS 1886-1947**

ANTINEA, CIRCA 1928

Bronze et ivoire sculpté et polychrome

Base marbre portor et onyx

Signé D.H CHIPARUS sur la terrasse

Signé Etling-Paris sur le socle

Hauteur : 66 cm

(usures à la patine et à la polychromie)

Provenance : Collection privée

40 000/60 000 €







**327 - Adolphe MONTICELLI 1822-1886**

**DEUX FEMMES ET UN AMOUR**

Huile sur toile signée en bas à gauche  
46 x 38

Un certificat d'authenticité de M.Marc Stammegna  
sera remis à l'acquéreur

8000/12 000 €



**328 - Felix ZIEM 1821-1911**

**PORTRAIT DE FEMME**

Huile sur panneau  
numérotée en bas à droite et au dos 4799  
21 x 15

Une expertise du comité ZIEM  
sera remise à l'acquéreur

2200/2800 €



**329  
Jean-Baptiste OLIVE  
1848-1936**

**ENTREE DU PORT  
DE MARSEILLE**

Huile sur panneau signée  
en bas à droite

Format ovale diamètre : 17cm

7000/9000 €





**330**  
**Carlo BRANCACCIO**  
**1861-1920**  
BARQUES DE PÊCHE SUR LA BAIE DE NAPLES  
Huile sur toile signée en bas à droite  
43 x 60

4000/6000 €



**331**  
**René SEYSSAUD**  
**1867-1952**  
PAYSAGE AUX MEULES DE FOIN  
Huile sur toile signée en bas à gauche  
39,2 x 60,5

Un certificat d'authenticité de M. Marc Stammegna  
sera remis à l'acquéreur

4500/5500 €



**332**  
**Jean-Baptiste OLIVE**  
**1848-1936**  
VOILIERS A MARTIGUES  
Huile sur panneau signée  
en bas à gauche  
40 x 33

12 000/15 000 €





**333 - Paul GUIGOU 1834-1871**  
AU BORD DU LAC  
Aquarelle signée en bas à droite  
15,4 x 20,8

1500/2000 €



**334 - Auguste CHABAUD 1882-1955**  
PAYSAGE EN PROVENCE  
Huile sur carton signée bas à droite  
32,3 x 49,8

1500/2000 €



**335 - Louis-Mathieu VERDILHAN 1875-1928**  
SOUS BOIS EN BORD D'EAU  
Huile sur toile signée en bas à droite  
52,1 x 45,2 cm (restauration)

1500/2000 €



**336 - Augustin CARRERA 1878-1952**  
LA CEUILLETTE  
Huile sur toile signée en bas à droite  
84,7 x 62,7

2500/3500 €



**338 - Auguste CHABAUD 1882-1955**  
L'ASSEMBLEE  
Encre de chine sur papier boucher signée en bas à droite  
26,5 x 42

400/500€



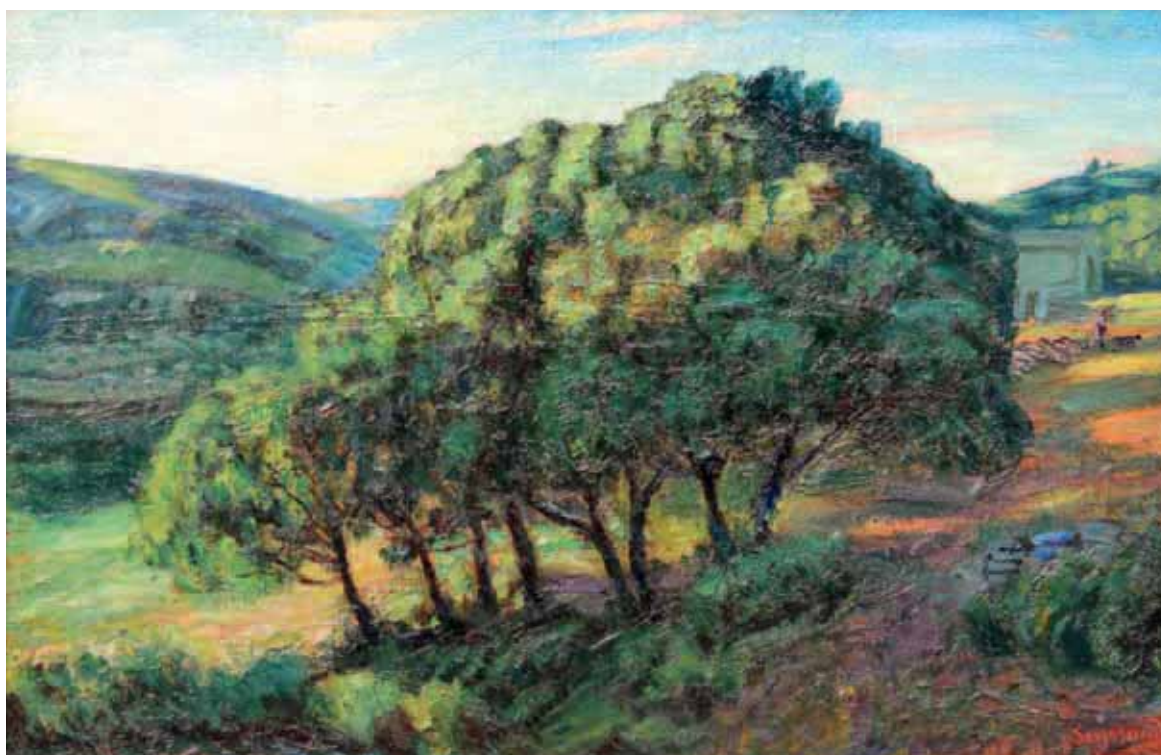
**339**  
**René SEYSSAUD**  
**1867-1952**  
PAYSAGE DE PROVENCE  
Huile sur toile signée en bas à droite  
41,5 x 64,4

3500/4500 €

**340**  
**Adolphe MONTICELLI**  
**1822-1886**  
L'OFFRANDE A L'IMPERATRICE  
Huile sur panneau signée en bas à gauche  
30,5 x 49  
Un certificat d'authenticité de M. Marc Stammegna  
sera remis à l'acquéreur



3500/4500 €



**341 - René SEYSSAUD 1867-1952**  
ST CHAMAS  
Huile sur toile signée en bas à droite  
59,5 x 91

8000/10 000 €





**342**  
**Alexander CALDER**  
**1898-1976 D'après**

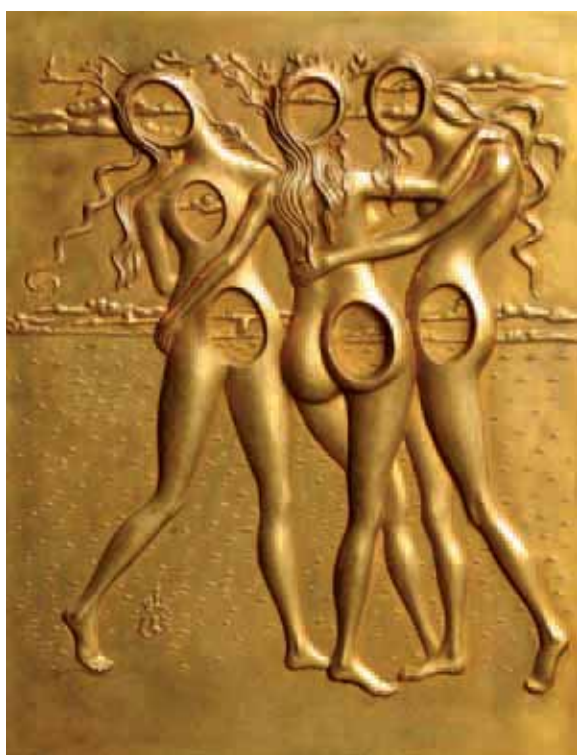
**BLACK ELEPHANT**

Mobile en bronze d'édition contemporaine à patine noire, rouge, bleu et jaune. Multiple monogrammé et numéroté 812/999, Ara Kunst fondeur.

Haut.: 30 cm

Un certificat de l'éditeur sera remis à l'acquéreur

2800/3200 €



**344 - Salvador DALI 1904-1989**

**LES TROIS GRÂCES**

Bronze Plaqué or signé et numéroté 25/150

Airaindor Fondateur

46 x 35

3500/4500 €



**343 - Salvador DALI 1904-1989**

**MENORAH, 1980**

Epreuve en bronze à patine dorée.

Signé, numéroté 126/150 et annoté Jérusalem sur le pied.

Cachet Monot

Socle en pierre.

Haut : 43 cm

**Bibliographie :**

Catalogue raisonné des bronzes de Salvador Dalí «Le Dur et Le Mou» par Robert et Nicolas Descharnes page 260

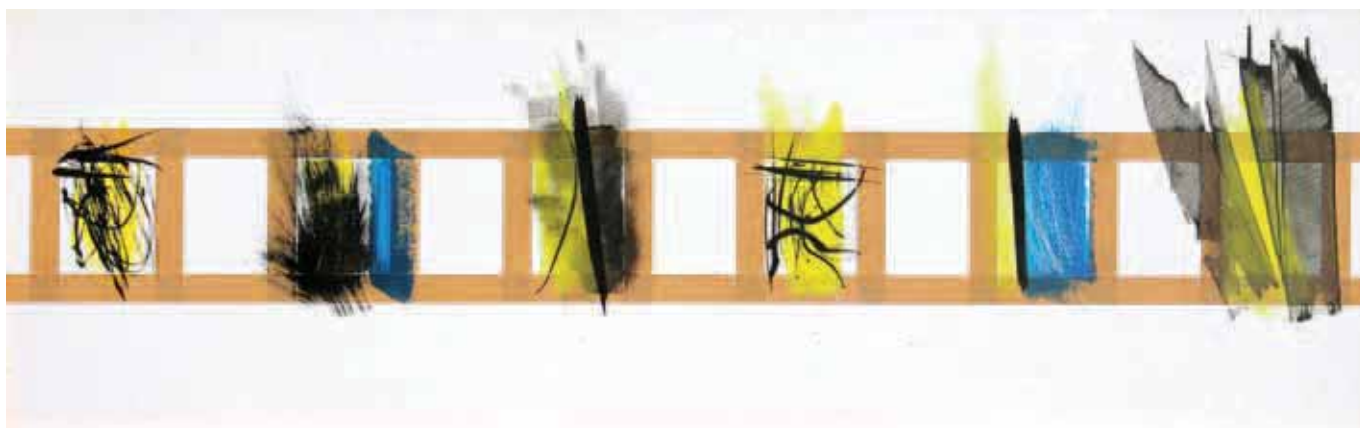
Un certificat du fondeur sera remis à l'acquéreur

2800/3200 €

**345**  
**CÉSAR**  
**1921-1998**  
**EXPANSION-POT AU LAIT**  
 Résine signée et numérotée 116/150  
 15 x 34 x 26 cm

3000/4000 €





**346 - Hans HARTUNG 1904-1989**

SANS TITRE, 1984

Acrylique, pastel et grattages sur carton baryté et bandes de papier kraft.  
38 x 116,5

Oeuvre répertoriée à la Fondation Hartung Bergman sous le n° HH 3288 et  
figurera au catalogue raisonné de l'artiste, en préparation

7000/9000 €



**347 - Bernar VENET, né en 1941**

216.5° ARC X 5, 2007  
Métal patiné numéroté 2/4  
23.5 x 24.5 x 6.5

Un certificat de l'artiste sera remis à l'acquéreur

15 000/20 000 €





**348**  
**Pierre DE BERROETA**  
**1914-2004**

COMPOSITION  
Huile sur toile signée  
en bas à droite  
81 x 100

2000/2500 €



**349**  
**Gustave SINGIER**  
**1909-1984**

COMPOSITION, 1966  
Gouache, pastel et fusain  
sur papier signé et daté  
en bas à gauche  
78 x 60

4500/5000 €



**350 - Salvador DALI 1904-1989**  
**RHINOCÉROS HABILÉ EN DENTELLES, 1954**

Bronze à patine or  
Cachet Airaindor, cire perdue, créé en 2004  
Signé et numéroté 29/350 OR.  
11,7 x 16 x 8,5

Bibliographie : Catalogue raisonné des bronzes de Salvador Dalí  
«Le Dur et Le Mou» par Robert et Nicolas Descharnes page 69

Un certificat du fondeur sera remis à l'acquéreur

1800/2200 €



**351 - Georges MATHIEU 1921-2012**

ASSIETTE DE FORME DIANE  
à décor Bleu de Sèvres et or  
Cachet de la manufacture  
Signature de l'artiste et date (1967) à l'or au revers.  
D. : 26 cm

Dans sa boîte

300/500 €



**352 - Camille HILAIRE 1916-2004**

TROUVILLE, 1961  
Huile sur toile signée en bas à droite, titrée,  
contresignée et datée au dos  
38 x 61

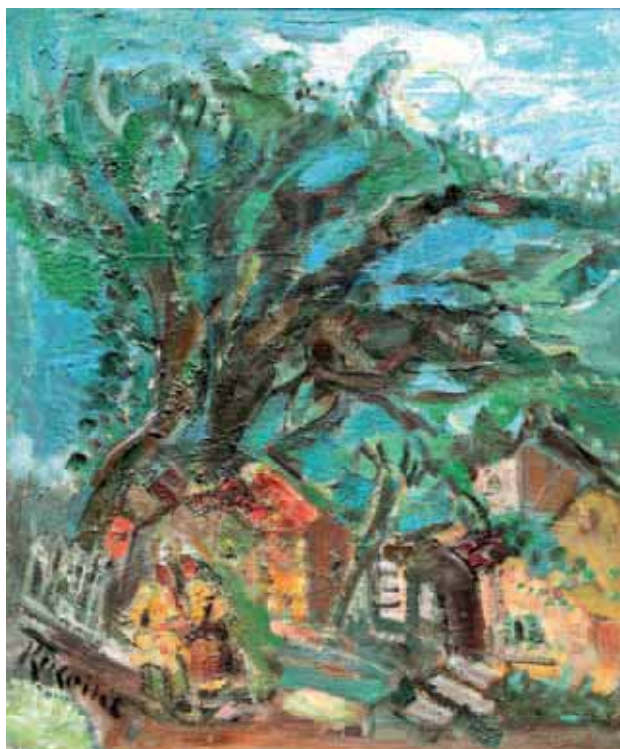
2000/2500 €



**353**  
**MARCUS**  
**né en 1952**  
**HOMMAGE**  
**AUX BULLES**  
Sculpture  
31 x 15 (hors socle)

300/500 €





**354**  
**Michel KIKOINE 1892-1968**  
 CLAIR DE LUNE EN BOURGOGNE  
 Huile sur toile signée en bas à gauche  
 61 x 50

3200/3500 €



**355 - Claude VENARD 1913-1999**  
 VASE DE FLEURS  
 Huile sur panneau signée en bas au centre  
 73 x 60

5500/6500 €



**356 - Elie Anatole PAVIL 1873-1948**  
 SCÈNE DE BISTROT  
 Huile sur carton marouflée sur toile  
 signée au dos du cachet  
 29 x 37

1500/2000 €



**357 - Claude VENARD 1913-1999**  
 MONTMARTRE LES MOULINS, 1956  
 Huile sur toile signée en bas à gauche, datée au dos  
 54 x 65

5000/5500 €



**357bis - Max PAPART 1911-1994**  
 LA PARTIE DE CARTES, OCTOBRE/DÉCEMBRE 1945  
 Huile sur panneau signée en bas à gauche et datée au dos  
 50 x 64,5

2000/2500 €





**358 - Antoine FERRARI 1910-1995**  
**BOUQUET DE FLEURS**  
 Huile sur panneau signée en bas à droite  
 74 x 53

2000/3000 €



**359 - Louis TOFFOLI 1907-1999**  
**TAUREAU, 1953**  
 Huile sur panneau signé vers le bas à gauche  
 36,5 x 27,5

1000/1200 €



**360 - Antoine FERRARI 1910-1995**  
**VISAGE DE FEMME**  
 Huile sur panneau signée en bas à droite  
 41,7 x 56,8

1200/2000 €



**361**  
**Marie ASTOIN**  
**1923-2011**  
**SCÈNE D'INTÉRIEUR 03.95**  
 Huile sur toile signée en bas à droite,  
 contresignée et datée au dos  
 54,5 x 73

3500/4000 €



**362 - Jean ABADIE 1921-2010**  
**RETOUR DE PÊCHE**  
 Huile sur toile signée en bas à gauche  
 73 x 91,5

800/1000 €



**363 - Emmanuel BELLINI 1904-1989**  
**LES MUSICIENS**  
 Huile sur toile signée en bas à gauche,  
 titrée et contresignée au dos  
 54 x 65

1800/2000 €





**364 - Marie ASTOIN 1923-2011**  
VILLAGE  
Huile sur toile signée en bas à droite  
81 x 59

3800/4200 €



**365 - Pierre AMBROGIANI 1907-1985**  
VASE DE FLEURS  
Huile sur toile signée  
75 x 60

4000/4500 €



**366 - Michel JOUENNE, né en 1933**  
VILLAGE BLANC AUX COQUELICOTS  
Huile sur toile signée en bas à gauche et titrée au dos  
114 x 146

7000/9000 €





**367 - Yvon TAILLANDIER, né en 1926  
& Jean MESSAGIER 1920-1999**

SALON DE MAI, 1989  
Technique mixte signée  
63 x 48

800/1000 €



**367 bis - Nicolette DESNOYERS  
née en 1951**

GOURMANDISE  
Acrylique et huile signée en bas à gauche  
105 x 105

1000/1200 €



**368 - Stéphane GISCLARD  
né en 1967**

COCKTAIL  
Huile sur toile signée au dos  
116 x 89

3000/3500 €



**369 - Alexandre BARTHET, né en 1962  
& GRACER, né en 1956**

BRIGITTE BARDOT  
Diasec signé et numéroté 2/3  
99,5 x 99,5

2800/3200 €



**370 - Paul MANSOUROFF  
1896-1983**

ABSTRACTION VERTE  
Dessin au crayon de couleur signé  
en bas à droite  
37 x 17,5

1500/2000 €



**371 - Paul MANSOUROFF  
1896-1983**

ABSTRACTION  
Dessin signé en bas à droite  
32 x 12,5

1500/2000 €



**372  
DÉESSE XX°  
BEACH HEART  
FRIMEUSE**

Sculpture signée et  
numérotée 12/100  
Hauteur : 113 cm

2000/2500 €



**373 - Livre d'or contenant six œuvres dont : Théo TOBIASSE 1927-2012**

LA MUSE, IX.99

Crayons de couleurs et mine de plomb signé et daté à droite  
20,5 x 16,5

**Lucio RANUCCI, né en 1925**

ARLEQUIN, AOÛT 2001

Gouache contrecollée sur une page du carnet portant signature et date

**ARMAN 1928-2005**

VIOLONS

Feutre et mine de plomb signé en bas à droite  
20,5 x 16,5



1500/1800 €

**374**  
**Nicolette DESNOYERS**  
 née en 1951  
 BANANA SPLIT  
 Sculpture technique mixte signée  
 35 x 35 x 35  
 (dans son coffret altuglas)

1200/1500 €



**375**  
**Philippe PASQUA**  
 né en 1965

VANITE

Technique mixte sur papier

110 x 82

Un certificat d'authenticité de l'artiste du 11 octobre 2011  
 sera remis à l'acquéreur

5000/7000 €

**376**  
**Philippe PASQUA**  
 né en 1965

AUTO PORTRAIT

Technique mixte sur papier

40 x 30

Un certificat d'authenticité  
 de l'artiste du 10 mars 2011  
 sera remis à l'acquéreur

3500/4500 €



**377**  
**Wolf VOSTELL**  
 1932-1998

BETON CADILLACS, 1986

Bronze signé

37 x 31,5

1500/2000 €





**378 - Merio AMEGLIO 1897-1970**

**LE BOUQUET, 1947**

Huile sur toile signée en bas à gauche,  
contresignée et datée au dos  
54,9 x 46,3

800/900 €



**379 - Patrick LEROY, né en 1948**

**LA PROMENADE**

Huile sur panneau signée en bas à droite  
59 x 49

600/800 €



**380 - Michel DE GALLARD 1921-2007**

**LE COQ, 67**

Huile sur toile signée et datée en bas à droite  
55 x 37

600/800 €



**381 - Marius WOULFART 1905-1991**

**JEUNES FILLES AU CHIEN**

Gouache signée en bas à droite  
53 x 43

300/400 €



**382 - Emile Théodore FRANDBEN 1902-1969**

**NU**

Huile sur panneau signée en bas à droite  
65 x 54

800/1000 €



**383 - Mariette LYDIS C. 1890-1970**

**HENRY DE MONTERLANT**

16 lithographies (en ouvrage)  
38,5 x 28,5

300/400 €



**384 - Franz PRIKING 1929-1979**

**BOUQUET DE COQUELICOTS**

Aquarelle signée en bas à gauche  
73 x 53,5

1000/1200 €



**385 - Patrick LEROY, né en 1948**

**COMPOSITION**

Huile sur panneau signée en bas à droite  
80,5 x 65

600/800 €



**386 - Pierre TROFIMOFF 1925-1996**

**BOUQUET DE FLEURS**

Huile sur toile signée en bas à droite  
65 x 50

300/500 €





**387 - Javier VILATO 1921-2000**  
**MOÏSE ET LES FEMMES**  
 Huile sur toile signée en bas à droite  
 81 x 100

5500/6500 €



**388 - Jean Gabriel DOMERGUE 1889-1962**  
**CARITA**  
 Huile sur toile signée en bas à droite  
 32 x 23

4000/4500 €



**389 - Filippo DE PISIS 1896-1956**  
**LA LECTURE, VERS 1940**  
 Huile sur toile signée vers le bas à gauche  
 66 x 50

Un certificat d'authenticité du Professeur Gino Signori  
 sera remis à l'acquéreur  
 (Rentoilée - restaurations)

6000/7000 €



**390 - Pierre AMBROGIANI 1907-1985**  
**LES BLÉS**  
 Huile sur toile signée  
 45 x 60

3000/3500 €





**391**  
**Emile GALLE**  
 HAUT VASE RENFLÉ  
 en verre multicolore à décor  
 de fleurs de glycines signé  
 Hauteur : 35,5 cm  
 700/900 €



**392**  
**MONTJOYE**  
 VASE PANSU  
 à haut col à décor émaillé  
 polychrome  
 Hauteur : 31 cm  
 300/400 €



**393**  
**LEGRAS**  
 VASE CRISTALLERIE  
 à décor de glycines signé  
 Hauteur : 38 cm  
 200/300 €



**394 - MONTJOYE**  
 VASE MOUCHOIR  
 en verre à décor floral émaillé  
 Hauteur : 11 cm

200/300 €



**395 - Louis MAJORELLE 1859-1926**

TABLE GUÉRIDON  
 à décor marqueté de roses « iribe »  
 assortie de 4 tablettes  
 Hauteur : 81 cm Diamètre : 71 cm

800/1200 €



**396 - Emile GALLE**  
 VASE GOURDE  
 fond vert à décor de fougères signé  
 Légères egrenures au col  
 Hauteur : 22 cm

800/1000 €



**397 - Emile GALLE**  
 VASE PANSU  
 à haut col évasé à décor de fleurs signé à l'étoile  
 Hauteur : 34 cm

300/500 €



**398 - ROBJ Paris**  
 FLACON À PARFUM  
 en verre moulé signé  
 Hauteur : 13 cm

100/200 €



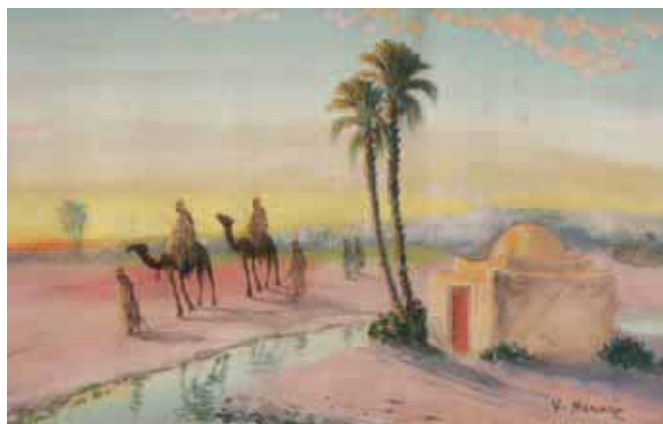
**399 - VASE CRISTALLERIE D'ART**  
 Les cheveux de Vénus  
 Fond jaune signé dans le fond  
 Hauteur : 35 cm

300/500 €



**400 - Vincent MANAGO 1880-1936**  
L'ARRIVEE A L'OUED  
Gouache signée en bas à droite  
32 x 49,1

500/600 €



**401 - Vincent MANAGO 1880-1936**  
LE DEPART DE L'OUED  
Gouache signée en bas à droite  
32 x 49,1

500/600 €



**402**  
**Henri PONTOY**  
**1888-1968**  
AU SOUK  
Huile sur toile signée  
en bas à gauche  
56 x 46,8

3000/4000 €



**403 - Robert GENICOT 1890-1981**  
CONCERT MAURESQUE, 1947  
Huile sur toile signée et datée en bas à gauche  
68,5 x 83

1200/1500 €



**404 - ARTAUD XIX°**  
SCENE DE SOUK SIX PERSONNAGES, 1852  
Huile sur toile signée en bas à droite  
34,6 x 45

1200/1500 €





**405 - Jacques DEPERTHES, né en 1936**

**PAYSAGE BRUN**  
Huile sur panneau signée  
en bas à droite et titrée au dos  
60 x 73

1500/2000 €



**406 - Jacques DEPERTHES, né en 1936**

**BOISSY-LA-RIVIÈRE, 1963**  
Huile sur toile signée en bas à droite,  
titrée et datée au dos  
60 x 73

1500/2000 €



**407 - André DUNOYER DE SEGONZAC  
1884-1974**

**VILLAGE**  
Dessin à l'encre sur papier  
35 x 48

700/900 €



**408 - André LHOTE  
1885-1962**

**NU DEBOUT** Dessin  
à la mine de plomb,  
signé en bas à gauche  
36 x 17

2800/3200 €



**409 - Albert DUBOUT 1905-1976**

**DÉSILLUSION**  
Dessin à l'encre et rehauts de gouache  
signé au milieu à gauche  
31 x 45

1100/1500 €



**410 - Pierre Louis Léger VAUTHIER  
1845-1916**

**LE LÉGUÉ, 1886**  
Huile sur panneau signée, située, datée et  
dédiacée en bas à droite  
24,5 x 16,5

600/800 €



**411 - Mario PASSONI, né en 1929**

**ROME, LA BASILIQUE ST PIERRE**  
Huile sur toile signée en bas à droite  
60 x 70

1200/1500 €



**412 - Paul PETIT 1885-1960**

**PARIS, MONTMARTRE**  
Huile sur carton signée  
en bas à gauche  
47 x 38

200/300 €

**413**  
**François GALL**  
**1912-1987**

LE BATEAU- LAVOIR EN AUTOMNE,  
QUAI SAINT MICHEL-PARIS, CIRCA 60  
Huile sur toile signée en bas à droite,  
contresignée au dos  
25 x 45

Sera répertorié dans le Catalogue Raisoné en préparation.  
Un certificat d'authenticité pourra être délivré sur demande

*2000/2500 €*



**414**  
**Charles DE LUNA**  
**né en 1812**  
**L'AMAZONE**

Huile sur toile signée en bas à gauche  
50 x 61

*1500/2000 €*

**415**  
**Marc CLAUZADE**  
**né en 1957**

CAFÉ DE LA CROISSETTE, 1990  
Huile sur panneau signée en bas à droite et titrée au dos  
57,5 x 80,5

Reproduit dans le catalogue de l'artiste sous le numéro 19 pour  
l'exposition à l'hôtel Pullman Beach de Cannes le 11 mai 1990.

*1000/1200 €*



**416**  
**Marcel LEPRIN**  
**1891-1933**

PARIS  
Huile sur panneau signée en bas à droite  
32 x 37,1

*1500/2000 €*





**417 - Dimitri BOUCHENE 1933-1993**

**PRÈS DE L'OcéAN**  
Gouache signée en bas à gauche  
A vue : 26,5 x 38

1200/1500 €



**418 - P. WAGNER XIX°-XX°**

**BORD DE COTE**  
Huile sur bois signée en bas à gauche  
32 x 55

200/300 €



**419 - Jacques FABRÈS XX°**  
**BOUQUET DE FLEURS**

Huile sur toile signée en bas à droite  
53 x 45

400/500 €



**420 - Antonin SOUNGOUROFF**  
**1911-1982**

**MÈRE ET ENFANTS**  
Huile sur toile signée en bas à gauche  
55 x 46

800/1000 €



**421 - Emilio GRAU-SALA 1911-1975**  
**L'ENFANT AUX AZALÉES**

Huile sur toile signée en bas à droite  
47 x 37,8

7000/8000 €



**422 - Marcel François LEPRIN 1891-1933**

**CASSIS, PAUL LE PÊCHEUR**  
Huile sur panneau signée en bas à droite  
27,5 x 32,5

1000/1500 €



**423 - Francis MARECHAL, né en 1952**

**ÉTÉ PROVENÇAL**  
Huile sur toile signée en bas à droite  
60 x 75

1200/1500 €



**424 - Eugène PÉCHAUBES 1890-1967**

**GALOPEURS**

Huile sur isorel signée en bas droite  
33 x 40

1000/1500 €



**425 - Eugène PÉCHAUBES 1890-1967**

**TROT**

Huile sur isorel signée en bas droite  
33 x 40

1000/1500 €



**426 - Frank WILL 1900-1951**

**LE PARC**

Aquarelle signée en bas à droite et titrée en bas à gauche  
A vue : 30 x 48

700/800 €



**427 - Frank WILL 1900-1951**

**BORD DE SEINE À PARIS SOUS LA NEIGE**

Aquarelle signée en bas à gauche et située en bas à droite  
A vue : 30 x 48

700/800 €



**428 - Frank WILL 1900-1951**

**VUE DE NOTRE DAME**

Aquarelle signée en bas à gauche  
45 x 60

1200/1500 €



**429 - Robert L.P. LAVOINE 1916-1999**

**LA FÊTE DES MARINS À HONFLEUR**

Huile sur toile signée en bas à droite et située en bas à gauche  
44 x 60

600/800 €





430



431



432



433



434



435



436



437



438



439



440



441



442



443



444

**430 - Francis APESTEGUY, né en 1952**  
BRIGITTE BARDOT A LA MADRAGUE  
Tirage signé et numéroté 10/30 sous l'image  
34,2 x 51,6

500/600 €

**431 - COPE2 XX° - UNTITLED, 2014**  
Oeuvre originale, aérosol et posca sur plan de  
métro NYC - 62 x 85

800/1200 €

**432 - WILFRED XX° - NEW YORK**  
Huile sur toile signée en bas à droite - 101 x 101

1300/1500 €

**433 - JONONE XX° - UNTITLED, 2011**  
Dessin à l'acrylique sur papier, pièce unique  
78 x 55 - Un certificat d'authenticité de la galerie  
Magda Danysz sera remis à l'acquéreur  
N°Inventaire 11347

1800/2200 €

**434 - SKUNKDOG ET DOK XX°-XXI°**  
NEW YORK, 2012 Huile sur toile + aérosol  
travail effectué à 4 mains signé sur la face avant,  
contresigné et daté au dos - 125 x 88

1200/1500 €

**435 - GEM XX° - LE LEVRIER - Fer soudé**  
200/300 €

**436 - LI CHANG XX°**  
LARMES DE SANG Huile sur toile signée  
en bas à droite - 104 x 78

800/1000 €

**437 - Patrick LEPAGE, né en 1949**  
MASQUE Vase sculpté en verre multicolore  
Hauteur : 29,5 cm

200/400 €

**438 - Ladislav KIJNO 1921-2012**  
COMPOSITION ABSTRAITE, 79  
Technique mixte, dessin et aérosol signé et daté  
en bas à droite  
98 x 70

1300/1500 €

**439 - Alan KINSEY, né en 1948**  
FOOL IF YOU THINK, 2007  
Acrylique et journaux signée en bas et au milieu,  
contresignée, titrée et datée eu dos - 89 x 70

400/500 €

**440 - DON, né en 1969 TWA** Acrylique et  
aérosol sur toile signée - 80 x 80

700/900 €

**441 - Patrick MOYA, né en 1955**  
VILLA ROUGE 10 ANS Acrylique sur toile  
signée en bas à droite - 53,5 x 60

800/1000 €

**442 - Ivan LAGRELLE, né en 1945**  
UNDER THE SEA, 5/10/2010  
Acrylique signée en bas à droite, datée et titrée  
au dos - 80 x 100

1000/1500 €

**443 - ESPER XX° - SANS TITRE**  
Oeuvre originale acrylique sur toile signée au dos  
100 x 100

700/900 €

**444 - Pablo MORGANTI XX°-XXI°**  
COULEUR Huile sur toile signée en bas  
au centre - 146 x 114

1500/2000 €





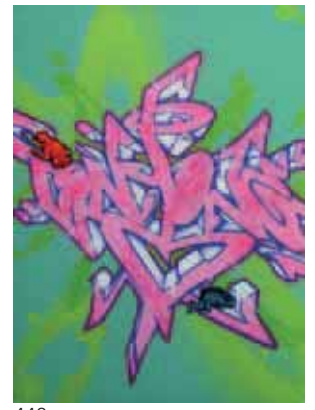
445



446



447



448



449



451



452



453



450



454



455



456



457



458

**445 - John SEE XX° - MILLA JOVOVICH**  
Mixed media signé en bas à droite - 81 x 116

1000/1500 €

**446 - Jacques VILLEGLÉ, né en 1926**  
SARTRE S'EST TROMPÉ! Arrachage de sérigraphie marouflé sur toile signée en bas à droite et numérotée 39/90 - 117 x 89  
Provenance : Acquisée directement auprès de l'éditeur. Un certificat d'authenticité sera remis à l'acquéreur.

1200/1500 €

**447 - EROS XX° - MICKEY**  
Oeuvre originale acrylique sur toile - 162 x 114

900/1200 €

**448 - TONY XX° - VISION**  
Bombe aérosol, acrylique marqueur, peinture sur toile - 100 x 73

700/900 €

**449 - Julien BAGOUT, né en 1957**  
LE CARNAVAL Huile sur toile signée en bas à gauche - 89 x 116

1500/1800 €

**450 - Gérald FAIVRE COURTOT né en 1967**  
TRADER À NEW YORK  
Huile sur toile signée en bas à droite 100 x 100

700/800 €

**451 - Philippe JEAN XX°**  
FORME LIBRE, 6/7/77 Bronze doré, signé, daté et numéroté 42 - Hauteur : 58 cm

700/900 €

**452 - Jacques SOUM, né en 1954**  
HOMMAGE À SIR EDMUND HILLARY MOUNT EVEREST, 8842M, 2008  
Technique mixte signée sur le côté 100 x 100  
Certificat de l'artiste au dos

700/800 €

**453 - Emmanuelle LISA, née en 1958**  
COMPOSITION Huile sur toile signée en bas à gauche «EMMA» 92 x 73

600/800 €

**454 - Tony FRANK1, né en 1945**  
CLAUDE FRANÇOIS, 1970 Tirage signé à l'encre argent sur l'image - 60 x 80

400/600 €

**455 - SKUNK DOG XX-XXI°**  
ELVIS PRESLEY - Technique mixte sur toile 146 x 89 cm. Au dos graffitis de l'artiste

1300/1500 €

**456 - DÉESSE XX° BAIGNEUSE HEART**  
FRIMEUSE - Sculpture signée et numérotée 23/500 - Hauteur : 39 cm

500/600 €

**457 - David LEFRANC, né en 1965**  
ROLLING STONES GIANTS STADIUM, OCTOBRE 1997 Tirage signé à l'encre blanche sur l'image, tampon David Lefranc et numéroté 2/50 - 55 x 82,5

800/1000 €

**458 - DOK XX°**  
SANS TITRE, SÉRIE «TUNEL», 2014  
Technique mixte sur toile - 141 x 127

1000/1500 €





459



460



461



462

**459**  
CORAIL SCULPTÉ  
à décor de femme chinoise jouant  
d'un instrument et décor floral  
Hauteur : 25 cm  
Poids 390 grs  
(socle bois)

4500/5000 €

**460**  
CORAIL ROUGE  
À DEUX BRANCHES,  
sculpté de deux jeunes femmes et  
un enfant. Chine.  
Hauteur 22 cm

3000/3500 €

**461**  
PETIT CORAIL  
blanc teinté orangé,  
représentant Milefo et un enfant.  
Chine. Hauteur 10 cm

500/600 €

**462**  
CORAIL BLANC  
représentant les «Trois amis».  
Chine. (accidenté)  
Hauteur 16 cm

600/1000 €

463

**DEUX CORNES DE RHINOCÉROS**

datées pre-convention 1950

Rhinocerotidae spp

Pays d'origine Viet Nam

Longueur arc extérieur : 23.7 cm

circonférence : 34 cm

Poids : 892 g

Longueur arc extérieur : 23.9 cm

circonférence : 31.7 cm

Poids : 769 g

(léger accident à l'une des deux)

Cites FR1408300157-K - FR1408300158-K

délivrés le 15/09/2014

Un CITES D'EXPORT ou de ré-Export  
sera nécessaire celui-ci étant à la charge  
du futur acquéreur.

**Provenance**

Collectées par un pilote de chasse  
de l'Armée de l'Air lors  
de la "Campagne d'Indochine"

Lot vendu sur désignation et  
uniquement visible sur rendez-vous

12 000/18 000 €







**464 - Chine Canton XIX°**

**IMPORTANTE PAIRE DE HAUTS VASES**

à col évasé en porcelaine polychrome à décor de scènes d'intérieur dans des réserves

Belle monture de bronzes dorés de style Louis XVI

Hauteur : 40 cm

1500/2000 €



**467**

**GRAND VASE BALUSTRE**

en porcelaine et émaux de style famille rose, à décor de scènes de palais dans des réserves sur fond de motifs floraux et stylisés, le col rehaussé d'anses zoomorphes en relief.

Chine, style de Canton, XXe s.

Hauteur : 91 cm

3000/3500 €



**466**

**DEUX VASES**

en porcelaine et émaux de style famille rose, l'un, de Canton, à décor de dignitaires et motifs floraux, l'autre à décor de personnages dans un paysage. Chine, fin XIXe et début XXe siècle. (montés en lampe)

Hauteur 40 et 42 cm

400/500 €



**468**

**PAIRE DE TABOURETS DE JARDIN**

en porcelaine et émaux polychromes de style famille rose, les parois à décor de jeunes femmes sur des terrasses, dans des réserves polylobées sur un fond bleu orné de rinceaux floraux, souligné en partie haute de motifs de ruyi et lotus, et en partie basse, d'une frise de pétales de lotus stylisés. Chine, XXe siècle.

Haut. 48 cm.

800/1000 €



**469**

**CHINE VASE EN CÉRAMIQUE POLYCHROME**

à décor de guerriers et personnages féminins. Hauteur : 48,5 cm

100/200 €



**465 - Chine Canton XIX°**

**COUPE EN PORCELAINE**

de scènes d'intérieur dans des réserves Belle monture de bronzes dorés de style Louis XVI

Hauteur : 20,5 cm Diamètre : 25 cm

400/500 €



**470 - VASE**  
**EN PORCELAINE ET ÉMAUX**  
 de style famille rose à décor de divinités  
 du Tao sur des terrasses arborées. Chine.  
 Hauteur : 46 cm

200/300 €



**471 - IMPORTANT SUJET EN QUARTZ**  
 représentant la divinité Guanyin assise sur un rocher.  
 Chine.  
 L 50 H 49 P 30

3000/5500 €



**472 - SUJET**  
 «JEUNE FEMME À L'ÉVENTAIL»  
 en améthyste.  
 Hauteur : 18 cm

200/300 €

**473**  
**PARAVENT CHINE DÉBUT XX<sup>e</sup>**  
 Paravent à six feuilles en laque  
 à décor polychrome sur fond noir  
 de scènes d'extérieur agrémentées  
 de personnages et pagodes  
 183,5 x 213

600/800 €



**474 - GRAND GROUPE**  
 en ivoire représentant un carrosse tiré par  
 deux chevaux, transportant un dignitaire, les montants en forme de dragons.  
 Chine. Long. 78 cm (Accidents)

2800/3200 €

**475**  
**OKIMONO** en ivoire  
 représentant un pêcheur  
 tenant une tortue et portant  
 un enfant sur l'épaule. Japon,  
 vers 1910-1920. Haut. 31 cm.

1400/1600 €







**476 - OKIMONO** en ivoire marin représentant un pêcheur tenant un filet et une éprouvette, un panier dans son dos. Haut. 34 cm. Accidenté

900/1100 €



**477 - GRAND OKIMONO** en ivoire sculpté et placage d'ivoire rehaussé de polychromie, représentant la Takrabune, jonque des sept dieux du Bonheur, où se trouvent Bishamonten, Hotei et Jurojin. Japon. (Accidents et manques) Long. 52 cm - Haut. 22 cm - Prof. 22 cm.

700/900 €



**478 - LOT DE PETITS SUJETS JAPONAIS XX°**

450/500 €



**479**  
LOHAN en bois polychrome sur socle à décor de fleurs de lotus reposant sur des rochers. Japon, époque XIX° (accident à une main) Ht. 75cm

Provenance : Collection privée de Mr A.

600/800 €



**480 - JAPON, VERS 1880-1900**

GRAND PLAT en émaux polychromes sur cuivre orné de deux dragons en médaillon central autour duquel rayonnent des réserves alternant oies sauvages et motifs floraux. Diam. 60 cm.

300/500 €



**481**

DÉFENSE D'ÉLÉPHANT D'AFRIQUE, prélevée au Gabon Long. : 62 cm-Poids : 1.4 kg- Circ. : 19 cm

N° CIC FR1400600343-K délivré le 17/07/2014

Un CITES D'EXPORT ou de ré-Export sera nécessaire celui-ci étant à la charge du futur acquéreur.

350/450 €

**482\***

PAIRE DE DÉFENSES D'ÉLÉPHANT D'AFRIQUE,  
prélevée au Cameroun

Long. : 157 cm-Poids : 13.5 kg- Circ. : 34.7 cm

Long. : 156 cm-Poids : 13.4 kg- Circ. : 34.5 cm

N° CIC FR1400600351-k et FR1400600352-k délivrés le 29/07/2014

15 000/18 000 €



**483\***

PAIRE DE DÉFENSES D'ÉLÉPHANT D'AFRIQUE  
prélevée au Congo

Long. : 156.1 cm-Poids : 29.6 kgs- Circ. : 46 cm

Long. : 154.5 cm-Poids : 21.9 kgs- Circ. : 44.7 cm

N° CIC FR1400600482-K et FR1400600483-K délivrés le 14/10/2014

20 000/25 000 €



**484\***

PAIRE DE DÉFENSES D'ÉLÉPHANT D'AFRIQUE,  
prélevée au Sénégal

Long. : 127 cm-Poids : 7,92 kgs- Circ. : 32 cm

Long. : 123 cm-Poids : 7,81 kgs- Circ. : 31 cm

N° CIC FR1100600728-K et FR1100600727-K délivrés le 18/09/2014

5000/7000 €



\* Un CITES D'EXPORT ou de ré-Export sera nécessaire celui-ci étant à la charge du futur acquéreur.





**485 - STATUE MOSSI** en bois sculpté  
Hauteur : 29 cm

150/200 €

**486 - PIPE CAMEROUN** BAMILEKE

150/200 €

**487 - VERROU BAMBARA**

200/300 €

**488 - VERROU BAMBARA**

200/300 €

**489 - POT KOUBA** décor géométrique  
Hauteur 22 cm

150/200 €

**490 - VERROU BAMBARA**

200/300 €

**491 - STATUE MOYOME** CHAMBA

en bois sculpté  
Hauteur 31 cm

300/400 €

**492 - FIBULE** DRAGON

en bronze  
Longueur : 22 cm

150/200 €

**493 - STATUE** MAMBILA

terre cuite  
Hauteur : 36 cm

300/400 €

**494 - Statue** SENOFU masculine  
en bois sculpté  
Hauteur : 22 cm

150/200 €

**495 - MORTIER**  
avec pilon bois et laiton à décor géométrique  
Hauteur : 20 cm

250/300 €

**496 - POUPEE** MOSSI en bois sculpté  
Hauteur : 23 cm

150/200 €

**497 - STATUE** FÉMININE LOBBI BURKINA  
en bois sculpté  
Hauteur : 23 cm

200/300 €

**498**  
MASQUE DAN CÔTE D'IVOIRE  
en bois sculpté  
Hauteur : 39 cm

2000/2500 €



**499** - PAIRE DE STATUE IBEGI JUMEAU YORUBA  
NIGERIA en bois sculpté  
Hauteur : 30 cm

1000/1200 €



**500**  
2 TROMPES DE DANSE  
MANBILLA Cameroun,  
Nigeria, année 1950  
Hauteur : 95 et 100 cm

700/800 €







501



502



503



504



505



507



508



506

|            |                                               |           |
|------------|-----------------------------------------------|-----------|
| <b>501</b> | TAPIS PERSAN EREKE 92 x 63                    | 400/500 € |
| <b>502</b> | TAPIS TABRIZ 62 x 266                         | 200/300 € |
| <b>503</b> | TAPIS PERSAN 150 X 100                        | 200/300 € |
| <b>504</b> | TAPIS TABRIZ SHASOVAR LAINE ET SOIE 266 x 198 | 400/500 € |
| <b>505</b> | TAPIS PENJAB PAKISTAN 228 x 77                | 200/300 € |
| <b>506</b> | TAPIS GHAZVANI PAKISTAN 149 x 200             | 200/300 € |
| <b>507</b> | TAPIS TABRIZ Diamètre 110cm                   | 400/500 € |
| <b>508</b> | TAPIS INDIEN 90 x 150                         | 200/300 € |



### CONDITIONS GÉNÉRALES D'ACHAT

**Besch Cannes Auction** est une société de ventes volontaires de meubles aux enchères publiques régie par la loi du 10 juillet 2000. En cette qualité **Besch Cannes Auction** agit comme mandataire du vendeur qui contracte avec l'acquéreur.

Les rapports entre **Besch Cannes Auction** et l'acquéreur sont soumis aux présentes conditions générales d'achat qui pourront être amendées par des avis écrits ou oraux qui seront mentionnés au procès verbal de vente.

#### 1 - Le bien mis en vente

a) Les acquéreurs potentiels sont invités à examiner les biens pouvant les intéresser avant la vente aux enchères, et notamment pendant les expositions. **Besch Cannes Auction** se tient à la disposition des acquéreurs potentiels pour leur fournir des rapports sur l'état des lots.

b) Les descriptions des lots résultant du catalogue, des rapports, des étiquettes et des indications ou annonces verbales ne sont que l'expression par **Besch Cannes Auction** de sa perception du lot, mais ne sauraient constituer la preuve d'un fait.

c) Les indications données par **Besch Cannes Auction** sur l'existence d'une restauration, d'un accident ou d'un incident affectant le lot, sont exprimées pour faciliter son inspection par l'acquéreur potentiel et restent soumises à son appréciation personnelle ou celle de son expert.

L'absence d'indication d'une restauration, d'un accident ou d'un incident dans le catalogue, les rapports, les étiquettes ou verbalement, n'implique nullement qu'un bien soit exempt de tout défaut présent, passé ou réparé.

Inversement la mention de quelque défaut n'implique pas l'absence de tous autres défauts.

d) Les estimations sont fournies à titre purement indicatif et elles ne peuvent être considérées comme impliquant la certitude que le bien sera vendu au prix estimé ou même à l'intérieur de la fourchette d'estimations. Les estimations ne sauraient constituer une quelconque garantie.

e) Le rendu des couleurs des reproductions photographiques aussi bien sur les catalogues papiers que sur les différents sites internet est à titre indicatif et sans aucune garantie.

#### 2 - La vente

a) Toute personne qui se porte enchérisseur s'engage à régler personnellement et immédiatement le prix d'adjudication augmenté des frais à la charge de l'acquéreur et de tous impôts ou taxes qui pourraient être exigibles. Tout enchérisseur est censé agir pour son propre compte sauf dénonciation préalable de sa qualité de mandataire pour le compte d'un tiers, acceptée par **Besch Cannes Auction**.

b) Le mode normal pour enchérir consiste à être présent dans la salle de vente. Toutefois, **Besch Cannes Auction** pourra accepter gracieusement de recevoir des enchères par téléphone d'un acquéreur potentiel qui se sera manifesté avant la vente. **Besch Cannes Auction** ne pourra engager sa responsabilité notamment si la liaison téléphonique n'est pas établie, est établie tardivement, ou en cas d'erreur ou d'omissions relatives à la réception des enchères par téléphone.

c) **Besch Cannes Auction** pourra accepter gracieusement d'exécuter des ordres d'enchérir qui lui auront été transmis avant la vente et que **Besch Cannes Auction** aura acceptés.

Si **Besch Cannes Auction** reçoit plusieurs ordres pour des montants d'enchères identiques, c'est l'ordre le plus ancien qui sera préféré.

**Besch Cannes Auction** ne pourra engager sa responsabilité notamment en cas d'erreur ou d'omission d'exécution de l'ordre écrit.

d) Dans l'hypothèse où un prix de réserve aurait été stipulé par le vendeur, **Besch Cannes Auction** se réserve de porter des enchères pour le compte du vendeur jusqu'à ce que le prix de réserve soit atteint. En revanche, le vendeur ne sera pas admis à porter lui-même des enchères directement ou par mandataire.

e) **Besch Cannes Auction** dirigera la vente de façon discrétionnaire tout en respectant les usages établis. **Besch Cannes Auction** se réserve de refuser toute enchère, d'organiser les enchères de la façon la plus appropriée, de déplacer certains lots lors de la vente, de retirer tout lot de la vente, de réunir ou séparer des lots.

En cas de contestation **Besch Cannes Auction** se réserve de désigner l'adjudicataire, de poursuivre la vente ou de l'annuler, ou encore de remettre le lot en vente.

f) Sous réserve de la décision de Maître Jean-Pierre Besch, commissaire-priseur habilité, l'adjudicataire sera la personne qui aura porté l'enchère la plus élevée pourvu qu'elle soit égale ou supérieure au prix de réserve, éventuellement stipulé.

Le coup de marteau matérialisera la fin des enchères et le prononcé du mot "adjudgé" ou tout autre équivalent entraînera la formation du contrat de vente entre le vendeur et le dernier enchérisseur retenu.

L'adjudicataire ne pourra obtenir la livraison du lot qu'après règlement de l'intégralité du prix.

En cas de remise d'un chèque ordinaire, seul l'encaissement du chèque vaudra règlement.

#### 3 - L'exécution de la vente

a) En sus du prix de l'adjudication, l'adjudicataire (acheteur) devra acquitter par lot 21,25% H.T soit 25,50% T.T.C.

b) Un supplément de 3% HT soit 3,60 TTC sera appliqué pour les ventes via les enchères "live interenchères".

c) Sur les lots 381, 429, 451, 478 seront appliqués les frais judiciaires de 12% HT soit 14.40 % TTC.

• Les taxes (TVA sur commission et TVA à l'import) peuvent être rétrocédées à l'adjudicataire sur présentations des justificatifs d'exportation hors CEE. Un adjudicataire CEE justifiant d'un n° de TVA intracommunautaire sera dispensé d'acquitter la TVA sur les commissions.

Le paiement du lot aura lieu au comptant, pour l'intégralité du prix, des frais et taxes, même en cas de nécessité d'obtention d'une licence d'exportation.

• L'adjudicataire pourra s'acquitter par les moyens suivants :

- en espèces : jusqu'à 3 000 euros frais et taxes compris pour les ressortissants français, - jusqu'à 7 600 euros frais et taxes compris pour les ressortissants étrangers sur présentations de leur papier d'identité.

- par chèque ou virement bancaire

- par cartes de crédit : VISA, MASTERCARD

c) **Besch Cannes Auction** sera autorisé à reproduire sur le procès verbal de vente et sur le bordereau d'adjudication les renseignements qu'aura fournis l'adjudicataire avant la vente. Toute fausse indication engagera la responsabilité de l'adjudicataire.

d) Il appartiendra à l'adjudicataire de faire assurer le lot dès l'adjudication. Il ne pourra recourir contre **Besch Cannes Auction**, dans l'hypothèse où par suite du vol, de la perte ou de la dégradation de son lot, après l'adjudication, l'indemnisation qu'il recevra de l'assureur de **Besch Cannes Auction** serait avérée insuffisante.

e) Le lot ne sera délivré à l'acquéreur qu'après paiement intégral du prix, des frais et des taxes.

Dans l'intervalle **Besch Cannes Auction** pourra facturer à l'acquéreur des frais de dépôt du lot, et éventuellement des frais de manutention et de transport.

A défaut de paiement par l'adjudicataire, après mise en demeure restée infructueuse, le bien est remis en vente à la demande du vendeur sur folle enchère de l'adjudicataire défaillant : si le vendeur ne formule pas cette demande dans un délai d'un mois à compter de l'adjudication, la vente est résolue de plein droit, sans préjudice de dommages intérêts dus par l'adjudicataire défaillant.

En outre, **Besch Cannes Auction** se réserve de réclamer à l'adjudicataire défaillant, à son choix :

- le remboursement des coûts supplémentaires engendrés par sa défaillance,

- le paiement de la différence entre le prix d'adjudication initial et le prix d'adjudication sur folle enchère s'il est inférieur, ainsi que les coûts générés par les nouvelles enchères.

- **Besch Cannes Auction** se réserve d'exclure de ses ventes futures, tout adjudicataire qui aura été défaillant ou qui n'aura pas respecté les présentes conditions générales d'achat.

f) Les achats qui n'auront pas été retirés dans les sept jours de la vente (samedi, dimanche et jours fériés compris), pourront être transportés dans un lieu de conservation aux frais de l'adjudicataire défaillant qui devra régler le coût correspondant pour pouvoir retirer le lot, en sus du prix, des frais et des taxes.

#### 4 - Les incidents de la vente

a) Dans l'hypothèse où deux personnes auront porté des enchères identiques par la voix, le geste, ou par téléphone et réclament en même temps le bénéfice de l'adjudication après le coup de marteau, le bien sera immédiatement remis en vente au prix proposé par les derniers enchérisseurs, et tout le public présent pourra porter de nouvelles enchères.

b) Pour faciliter la présentation des biens lors de ventes, **Besch Cannes Auction** pourra utiliser des moyens vidéos. En cas d'erreur de manipulation pouvant conduire pendant la vente à présenter un bien différent de celui sur lequel les enchères sont portées, **Besch Cannes Auction** ne pourra engager sa responsabilité, et sera seul juge de la nécessité de recommencer les enchères.

#### 5 - Prémption de l'Etat français

L'Etat français dispose d'un droit de préemption des œuvres vendues conformément aux textes en vigueur.

L'exercice de ce droit intervient immédiatement après le coup de marteau, le représentant de l'Etat manifestant alors la volonté de ce dernier de se substituer au dernier enchérisseur, et devant confirmer la préemption dans les 15 jours.

**Besch Cannes Auction** ne pourra être tenu pour responsable des conditions de la préemption par l'Etat français.

#### 6 - Exportation - Importation

L'exportation de tout bien de France, et l'importation dans un autre pays, peuvent être sujettes à autorisations (certificats d'exportation, autorisations douanières). Il est de la responsabilité de l'acheteur de vérifier les autorisations requises. Les formalités d'exportation (demandes de certificat pour un bien culturel, licence d'exportation) des lots assujettis sont du ressort de l'acquéreur et peuvent requérir un délai de deux à trois mois. Pour toute information complémentaire, il conviendra de contacter **Besch Cannes Auction Sarl**.



**BESCH**  
COMMISSAIRE-PRISEUR  
CANNES AUCTION

**Prochaines ventes en préparation**



**VINS PRESTIGIEUX & ALCOOLS RARES**  
**TABLEAUX MODERNES - ART CONTEMPORAIN**  
**BIJOUX & MONTRES**  
**ART DE L'ASIE, CHINE/JAPON**  
**BAGAGES, ACCESSOIRES DE MODE, VINTAGE**

**CANNES - GRAND HYATT HÔTEL MARTINEZ**

**Noël 2014**  
**du dimanche 28 au mercredi 31 décembre**

**Pour inclure des lots dans ces ventes**  
contactez nous : 04 93 99 33 49 - [besch@cannesauktion.com](mailto:besch@cannesauktion.com)