



BESCH
COMMISSAIRE-PRISEUR

DIMANCHE 5 AVRIL 2015

GRAND HYATT

CANNES HÔTEL MARTINEZ

*John Singer Sargent
Madame X
1884*

BESCH
COMMISSAIRE-PRISEUR

VENTE EN PRÉPARATION

*Automobiles de Collection
et de Prestige*



COLUCCI 1962, Formule Junior
Au Grand Prix de Monaco de 1962

Sur la Croisette
Les Jardins du Grand Hôtel - Cannes

SAMEDI 13 JUIN 2015

Stéphane EYSSERIC
— Expert CVV —

T. 04 97 08 22 27 - 06 15 22 01 91 - s.eysseric@leclubauto.com

**POUR INCLURE DES VOITURES DANS CETTE VENTE
EXPERTISES GRATUITES**

Veuillez contacter Maître Jean-Pierre Besch

Tél 04 93 99 33 49 • besch@cannesauktion.com

**ART CONTEMPORAIN - TABLEAUX MODERNES
BIJOUX & MONTRES
ARTS DÉCORATIFS - ASIE / CHINE**

VENTE DIMANCHE 5 AVRIL 2015 À 14H30

DANS LES SALONS DU GRAND HYATT CANNES HÔTEL MARTINEZ

73, Boulevard de la Croisette - 06400 Cannes

Maître Jean-Pierre Besch, commissaire-priseur
judiciaire et habilité

svv Besch Cannes Auction n° 2002-034

45, Boulevard de la Croisette, 06400 Cannes

Tél : 33 (0) 4 93 99 22 60 - 33 (0) 4 93 99 33 49

Fax : 33 (0) 4 93 99 30 03

besch@cannesauktion.com - www.cannesauktion.com

EXPOSITIONS

Grand Hyatt Cannes - Hôtel Martinez

73, Boulevard de la Croisette - 06400 Cannes

Vendredi 3 avril de 16h à 19h

Samedi 4 avril de 10h à 19h

Dimanche 5 avril de 10h à 12h30

VENTE AUX ENCHÈRES EN SIMULTANÉ EN SALLE ET SUR INTERNET

DrouotLIVE^{MOO} drouotlive.com

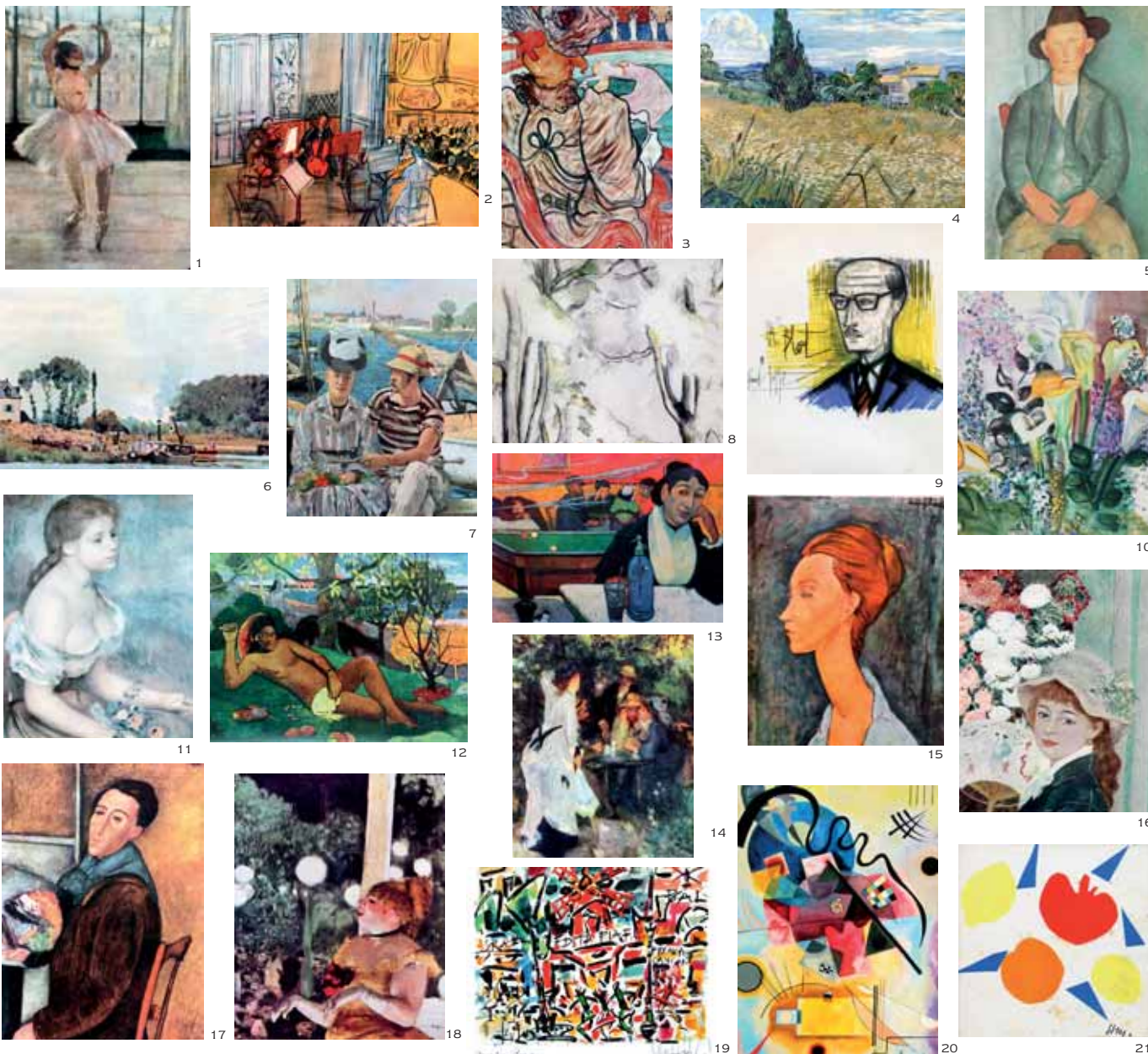
 interenchères-live.com
Enchères LIVE et ordres d'achat secrets interenchères-live.com

TÉLÉPHONES DURANT LES EXPOSITIONS ET LES VENTES

33 (0) 4 93 99 22 60 - 33 (0) 4 93 99 33 49

- A**
 ALTMANN 61
 AMBROGIANI 86-89-157
 AMEGLIO 103
 APESTEGUY 221
 ARMAN 44-49
 AUBERT 207
- B**
 BARNOIN 88
 BARTHET-GRACER 23
 BEGARAT 98
 BELLINI 99-100
 BLASZKO 219
 BOISGONTIER 44
 BUGATTI 149 À 152
- C**
 CAMOIN 77-109-136
 CESAR 27-183
 CHARRETON 60
 CHEMIAKIN 144-145
 CHU TEH-CHUN 134-135
 CHUBAC 187
 CIRY 192-208
 CLAUZADE 209
 COIGNARD 181-193
 CORNEILLE 154
 COSSON 112
 COTTAVOZ 180-185
- D**
 DADO 218
 DAUM 167-174
 DÉESSE 190-220
 DENIS 73
 DESSET 28
 DOMERGUE 113 À 127
 DUBOIS 195
 DUBOIS-PILLET 67
 DYF 102
- E**
 EAMES 176
- F**
 FANJJO 26
 FOUJITA 163
- G**
 GALLÉ 50-51-55-57-59
 GEN PAUL 90 À 97
 GENICOT 216
 GENIN 80
- GRAU-SALA 132
 GREAVES 35-36
 GRUAU 110
 GUYOMARD 188
- H**
 HAMBOURG 64-68-159
 À 161
 HAYDEN 66
 HERVÉ 105
 HILAIRE 130
- J**
 JANSEM 82
 JONONE 46
- K**
 KIJNO 182
 KLIMEK 32
- L**
 LAGAR 63
 LALANNE 81
 LALIQUÉ 146 À 148-166
 169-171
 LAUGÉ 62
 LEBASQUE 164
 LEGRAS 56
 LEGUEULT 165
 LEPRIN 106
 LEROY 25-33-34-168-173
 189-191
 LHOTE 74-131-162
 LI CHANG 223
 LORJOU 85
 LUCE 75-78-107-137-138
 LURÇAT 84-87
- M**
 MAN RAY 156
 MANE-KATZ 128
 MANESSIER 47
 MAREELS 204
 MENDKJISKY C. 186
 MENDJISKY S. 101
 MENTOR 205-210
- N**
 NOVARO 172
 NOYER 215
- O**
 OLSEN 177
 ORLINSKI 48
- P**
 PASCAL B. 212
 PASCIN 139
 PASQUA 43
 PASTOUR 37-39 À 41
 PÉCRUS 104
 PRAX 65
- Q**
 QUENTIN 22
- R**
 RAZA 45
 REBEYROLLE 217
 REGNAULT 31-38-42
 RODIN 140
- S**
 SCHNEIDER 58
 SEE 24
 SÉRADOUR 206
 SIGNAC 76
 SKUNKDOG ET DOK 222
 SOLOMOUKHA 184
 STEINLEN 141
 STEVENS 70
 SVERCHKOV 201
- T**
 TESSON 170
 TOBEY 153
 TOBIASSE 83-133
 TOFFOLI 129
 TOUSSAINT 111
 TOZZI 30
 TURA 178
- V**
 VALADIÉ 214
 VALTAT 69
 VERNET-BONFORT 108
 VLAMINCK De 71-79-142
 VOLTI 155
- W**
 WALTER 52 À 54
 WARHOL 29
 WILL 211
- Z**
 ZIEM 72





1 - Edgar DEGAS 1834-1917
LA BALLERINE
Estampe 17 x 12

2 - Raoul DUFY 1877-1953
L'ORCHESTRE
Estampe 16,5 x 22,5

3 - Henri DE TOULOUSE-LAUTREC 1864-1901
FEMME ASSISE AU SPECTACLE
Estampe 25 x 18

4 - Vincent VAN GOGH 1853-1890
PAYSAGE DE PROVENCE
Estampe 31 x 39

5 - Amedeo MODIGLIANI 1884-1920
JEUNE HOMME AU CHAPEAU
Estampe 12,5 x 8

6 - Alfred SISLEY 1839-1899
LES PÉNICHES SUR LE CANAL
Estampe 17 x 22,5

7 - Édouard MANET 1832-1883
COUPLE SUR UNE BARQUE
Estampe 23 x 17

8 - Paul CÉZANNE 1839-1906
LES ARBRES
DEVANT LA MAISON
Estampe 22 x 16,5

9 - Bernard BUFFET 1928-1999
PERSONNAGE
Estampe 19 x 14

10 - Raoul DUFY 1877-1953
LES FLEURS
Estampe 29 x 22,5

11 - Pierre-Auguste RENOIR 1841-1919
JEUNE FILLE
Estampe 48 x 38

12 - Paul GAUGUIN 1848-1903
FEMME SE REPOSANT
Estampe 14,5 x 20

13 - Paul GAUGUIN 1848-1903
AU CAFÉ
DEVANT UN BILLARD
Estampe 14 x 19

14 - Pierre-Auguste RENOIR 1841-1919
AUTOUR D'UNE TABLE
Estampe 15 x 9

15 - Amedeo MODIGLIANI 1884-1920
JEUNE FILLE
Estampe 10,5 x 8

16 - Pierre-Auguste RENOIR 1841-1919
JEUNE FILLE À L'ÉVENTAIL
Estampe 21 x 15

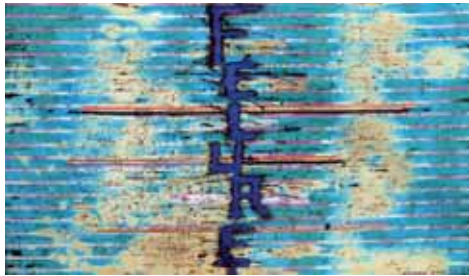
17 - Amedeo MODIGLIANI 1884-1920
HOMME ASSIS SUR UNE CHAISE
Estampe 14 x 9

18 - Edgar DEGAS 1834-1917
FEMME AUX GANTS BALNCS
Estampe 29 x 19

19 - GEN PAUL 1895-1975
LE MOULIN ROUGE
Estampe 36 x 45

20 - Wassily KANDINSKY 1866-1944
COMPOSITION
Estampe 31,5 x 22,5

21- Henri MATISSE 1869-1954
LES FRUITS
Estampe 20 x 20



22 - Bernard QUENTIN, né en 1923
FÊLURES, 1987
 Acrylique sur toile signée et datée
 en bas à droite
 66 x 112



24 - John SEE XX°
MILLA JOVOVICH
 Mixed media signé en bas à droite
 81 x 116



25 - Patrick LEROY, né en 1948
COMPOSITION
 Huile sur panneau signée
 en bas au milieu
 72 x 52



26 - FANJJO XX-XXI°
TROUBLANT BOLERO
 Peinture sur photo résine signée
 en bas à droite
 40 x 60

Un certificat de Fanjjo sera remis à l'acquéreur



27 - CESAR 1921-1998
CHORUS, 71
 Page de magazine froissée et contre-
 collée sur carton
 signée et datée en bas à droite
 numérotée 65 en bas à gauche d'une
 édition de 70 exemplaires
 19 x 14

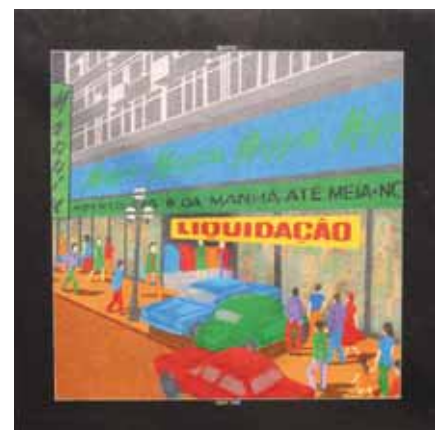


28 - Jean-Luc DESSET, né en 1974
**CORALIE DANS LA DANSE
 DU VENTRE, 2002**
 Technique mixte sur bois signée
 en bas à droite et datée
 100 x 100



29 - Andy WARHOL 1928-1987
MARILYN TWENTY
 Céramique émaillée polychrome signée
 en bas à gauche et numérotée 33/49
 50 x 50

Un certificat de la Andy Warhol
 Foundation sera remis à l'acquéreur



30 - Claudio TOZZI
né en 1944
MAPPIN, 1978
 Liquitex sur toile signée
 en bas à droite et datée
 80 x 80



31 - Georges REGNAULT 1898-1979
PÉNICHE
 Huile sur toile signée en bas à gauche
 55 x 27



32 - Ludwig KLIMEK 1912-1992
SOUS BOIS
 Huile sur toile signée en bas à droite
 54 x 65



33 - Patrick LEROY, né en 1948
PROMENADE EN FORÊT
 Huile sur panneau signée en bas à droite
 62 x 52



34 - Patrick LEROY, né en 1948
COMPOSITION CUBISTE
 Huile sur panneau signée en bas à droite
 76 x 59,5



35 - Walter GREAVES 1846-1930
SCÈNE D'ATELIER D'ARTISTE
 Gouache, aquarellée et lavis signé en bas à droite
 28 x 39



36 - Walter GREAVES 1846-1930
BLACK LION CHURCH STREET CHELSEA, 1860
 Gouache et aquarelle signée
 et datée en bas à droite et titrée
 32 x 40



37 - Louis PASTOUR 1876-1948
SOLEIL DU MATIN, CANNES JUIN 1925
 Huile sur panneau signée en bas à droite, titrée au dos
 13 x 21.5



38 - Georges REGNAULT 1898-1979
PÉNICHE À QUAI
 Huile sur toile signée en bas à gauche
 50 x 65



39 - Louis PASTOUR 1876-1948
VOILE ROUGE
 Huile sur panneau signée en bas à gauche
 13 x 21



40 - Louis PASTOUR 1876-1948
INSTANT DE REPOS, CANNES JUIN, 1943
 Huile sur panneau signée en bas à gauche,
 titrée et datée au dos
 32,5 x 22,5



41 - Louis PASTOUR 1876-1948
MATINÉE DE MARS, JUIN 1946
 Huile sur panneau signée en bas à gauche,
 titrée et datée au dos
 31 x 46



42 - Georges REGNAULT 1898-1979
AUTOMNE À BOUGIVAL
 Huile sur toile signée en bas à gauche
 22,5 x 27,5



43
Philippe PASQUA
né en 1965

VANITE

Technique mixte sur papier
 signée en bas à droite
 110 x 80

Un certificat d'authenticité de l'artiste
 sera remis à l'acquéreur

44
ARMAN 1928-2005
& BOISGONTIER
né en 1931

DOUBLE GAMBIT, 1986

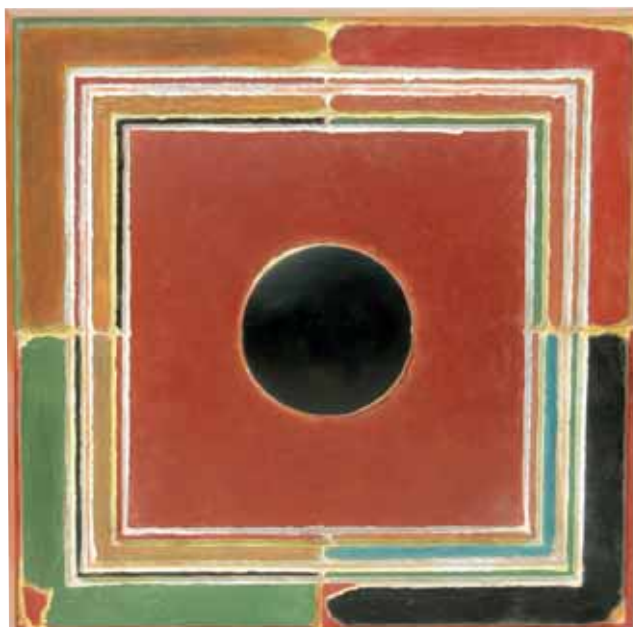
Jeu d'échecs en bronze,
 numéroté 47/75

Rois et Reines
 numérotés et signés

16 pièces création Arman,
 16 pièces création Boisgontier
 62 x 62

Bibliographie :
 n° 19687 catalogue raisonné

Un certificat de
 ARMAN & BOISGONTIER
 sera remis à l'acquéreur



45
Sayed-Haider RAZA
né en 1922

BINDA ROUGE-2007

Bas relief en bronze peint

Signé, daté, numéroté E.A. I/IV et
 titré au dos (édition du cœur)

51 x 51 x 3,5



46
JONONE XX°
 UNTITLED, 2011
 Dessin à l'acrylique sur papier,
 pièce unique
 78 x 55
 Un certificat d'authenticité de la galerie
 Magda Danysz sera remis à l'acquéreur
 N° Inventaire : 11342



47
Alfred MANESSIER
1911-1993
 COMPOSITION, 1959
 Gouache signée et datée
 en bas à droite
 à vue : 32 x 25
 Un certificat de l'artiste
 sera remis à l'acquéreur



48
Richard ORLINSKI
né en 1966
 PANTHERE (BORN WILD)
 Résine peinte
 Plaque " Richard Orłinski - Born Wild -HC n° 1/4"
 150 x 70



49
ARMAN 1928-2005
 DEUX VISION
 Inclusion de jumelles découpées
 dans résine en plexiglas
 Signée, titrée et dédiée en bas à gauche
 Pièce unique
 51 x 26 x 5,5
 Provenance : Collection Privée



50 - Émile GALLÉ 1846-1904
 VASE À COL ÉTRANGLÉ À DÉCOR FLORAL
 signé Gallé
 Hauteur : 10 cm



51 - Émile GALLÉ 1846-1904
 VASE EN VERRE DOUBLÉ À DÉCOR FLORAL
 Signé Gallé
 Hauteur : 13 cm



52 - Amalric WALTER 1870-1959 et BERGE BOURDON
 Vide poche en pâte de verre
 signé A. Walter, Nancy et Bergé
 de couleur bleu flanqué de deux abeilles
 3,5 x 18 x 14
 (légers éclats sur le côté)



54 - Amalric WALTER 1870-1959
 RASCASSE
 Presse papier en pâte de verre
 signée A. Walter Nancy
 avec inscription Malric
 9 x 19 x 4,5



53 - Amalric WALTER 1870-1959 et BERGE
 CRABE
 Porte plume en pâte de verre
 signé A. Walter, Nancy et Bergé
 5 x 23,5



55 - Émile GALLÉ 1846-1904
 IMPORTANT LUSTRE
 composé d'une vasque en verre multicouche
 à décor d'orthencias bleus et jaunes
 Signé Gallé
 Monture d'origine en fer forgé
 Diamètre : 49 cm
 (Petits éclats)



56 - LEGRAS
 PAIRE DE VASES
 en verre à décor émaillé
 Signés
 Hauteur : 30,5 cm et 31,5 cm



57

Émile GALLÉ

1846-1904

LAMPE DE TABLE "PAGODE"

Verre multicouche, décor de fleurs de pommiers d'inspiration chinoise

Inscription Gallé

Hauteur : 26 cm - Largeur : 28.5 cm - Profondeur : 8.3 cm



58

SCHNEIDER

VASE PANSU SUR PIEDOUCHE,

anses modelées à chaud.

Epreuve en verre nuancé avec inclusions

Signé

Hauteur : 36 cm



59

Émile GALLÉ

1846-1904

VASE SPHÉRIQUE À HAUT COL

en verre multicouche,

décor de feuillages

Signé

Hauteur : 100 cm



60 - Victor CHARRETON 1864-1936

PAYSAGE D'AUTOMNE

Huile sur carton signée en bas à droite

60 x 73

Bibliographie :

Catalogue raisonné de l'oeuvre peint de Victor CHARRETON par le Docteur Robert CHATIN n° 483 page 274, Tome I. - 1970
A.A.V.C., Victor CHARRETON, magicien de la couleur reproduit page 113



61

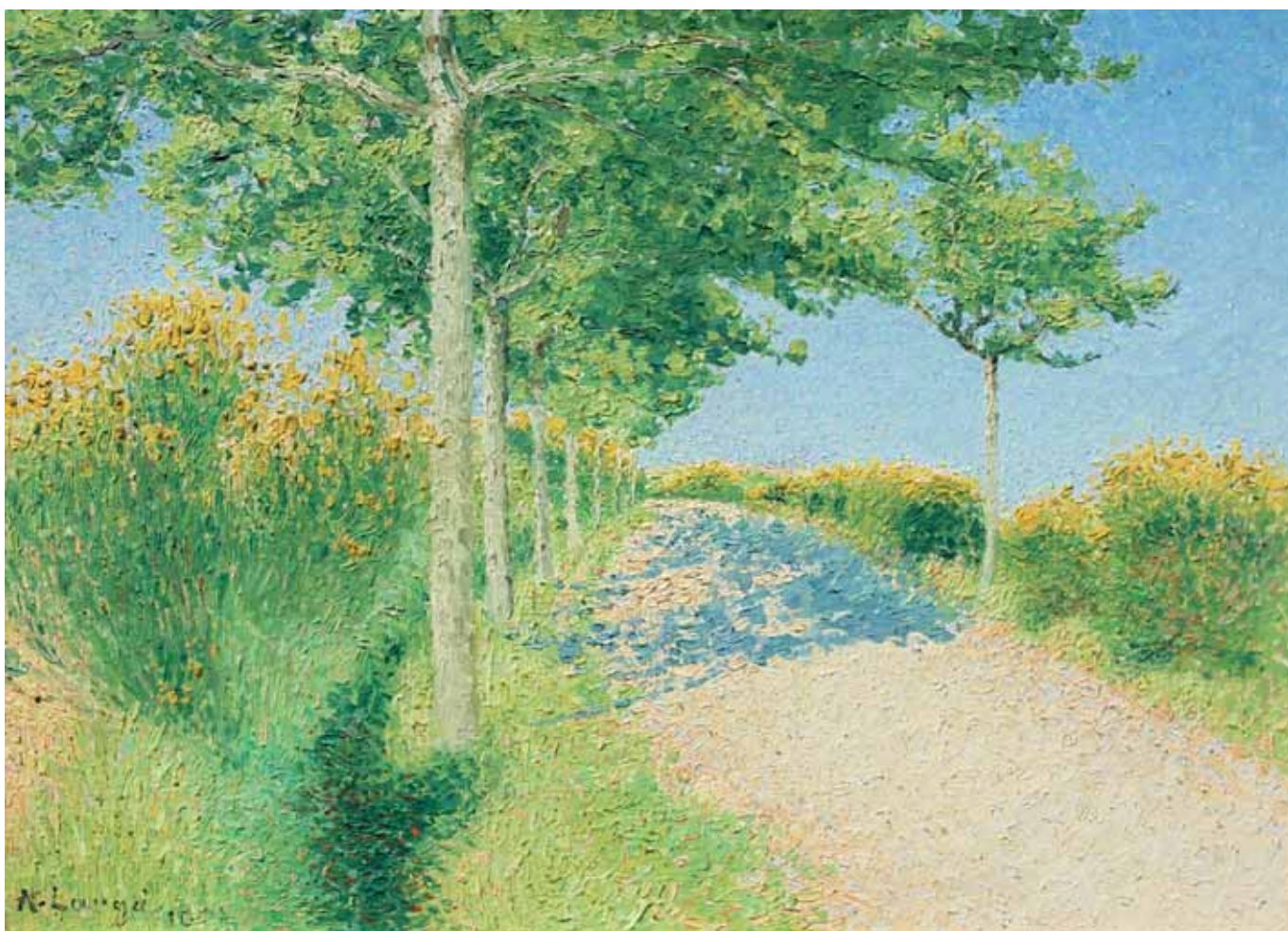
**Alexandre ALTMANN
1878-1932**

SOUS-BOIS ENNEIGÉ

Huile sur toile signée

en bas à gauche

74,5 x 59,5



62 - Achille LAUGÉ 1861-1944
PAYSAGE DE PRINTEMPS
Huile sur toile signée en bas à gauche
54 x 72



63
Celso LAGAR
1891-1966
 CHALUTIER DANS
 LE PORT DE HONFLEUR
 Huile sur toile signée
 en bas à droite
 27 x 35

64
André HAMBOURG
1909-1999
 ABANO, LE SALON DE L'HÔTEL, 1969
 Huile sur toile signée
 en bas à gauche située et datée au dos
 22 x 35

Bibliographie :
 Reproduit au catalogue raisonné de l'oeuvre Tome I
 N.F.C. 56 page 116



65
Valentine PRAX
1899-1981
 SUR LA PLAGE
 Huile sur toile signée en bas à gauche
 50 x 65
 Provenance :
 Vente Versailles, Maître BLACHE, 5 juin 1988

66
Henri HAYDEN
1883-1970
 VILLAGE
 Huile sur toile signée
 en bas à gauche
 38 x 46



67
Albert DUBOIS-PILLET
1846-1890
 LES TROIS BOUQUETS DE FLEURS
 Huile sur toile signée
 en bas à gauche
 65 x 81



68
André HAMBOURG
1909-1999
 FIN D'APRÈS-MIDI SUR LA PLAGE,
 TROUVILLE 1954
 Huile sur toile signée en bas à gauche,
 datée et située au dos
 27 x 35
 Un certificat de Madame Hambourg
 sera remis à l'acquéreur

69
Louis VALTAT
1869-1952
 CHAMPS DE COQUELICOTS
 Aquarelle signée
 en bas à droite
 42 x 46





70 - Alfred STEVENS 1823-1906
BORD DE MER AU COUCHANT
Huile sur toile signée en bas à gauche
85 x 119



71 - Maurice de VLAMINCK 1876-1958
LA MAISON AU FOND DE L'AVENUE
Aquarelle et gouache signée en bas à droite
43 x 52,5



72 - Félix ZIEM 1821-1911

VENISE, ENTRÉE DES JARDINS FRANÇAIS

Huile sur toile signée en bas à gauche

69 x 91

Provenance :

Vente Galerie Charpentier

Bibliographie :

P. Miquel catalogue raisonné N° 1314 P, 189, Tome II

Mme Hellebranth catalogue raisonné N°482 P, 197, Tome I



73 - Maurice DENIS 1870-1943

ABREUVOIR À BISKRA, 1921

Huile sur panneau signée en bas à gauche

43 x 65

Provenance : Galerie Druet.

Gaston Bussot.

Collection Gavoty

Cette œuvre est répertoriée dans les archives de Madame Claire DENIS
sous le n° 921.0004



74 - André LHOTE 1885-1962

PAYSAGE DE LA DRÔME, VERS 1932

Huile sur toile signée en bas à gauche

33 x 55

Cette œuvre a pris place dans les archives de Madame BERMANN-MARTIN



75 - Maximilien LUCE 1858-1941
ENVIRONS DE ROLLEBOISE

Huile sur toile signée en bas à droite et située sur le châssis au dos
 33 x 46

Cette oeuvre a pris place dans les archives de Madame BAZETOUX
 en vue du Tome IV au catalogue raisonné en préparation



76 - Paul SIGNAC 1863-1935
L'ÉGLISE DE BRINON-SUR-SAUDRE, 1929
 Aquarelle signée, située et datée en bas à gauche
 27 x 43

Une attestation de Madame Marina FERRETTI sera remise à l'acquéreur



77 - Charles CAMOIN 1879-1965
NATURE MORTE AUX FRUITS ET AU SUCRIER
 Huile sur toile signée en bas à gauche
 47 x 55

Cette oeuvre a pris place dans les archives de Madame GRAMMONT-CAMOIN



78 - Maximilien LUCE 1858-1941
MAISON ET PERSONNAGES EN BORD DE RIVIÈRE
 Huile sur toile signée en bas à droite
 48 x 61

Cette oeuvre a pris place dans les archives de Madame BAZETOUX
 en vue du Tome IV au catalogue raisonné en préparation.

Un certificat de Madame D. BAZETOUX sera remis à l'acquéreur



79 - Maurice de VLAMINCK 1876-1958

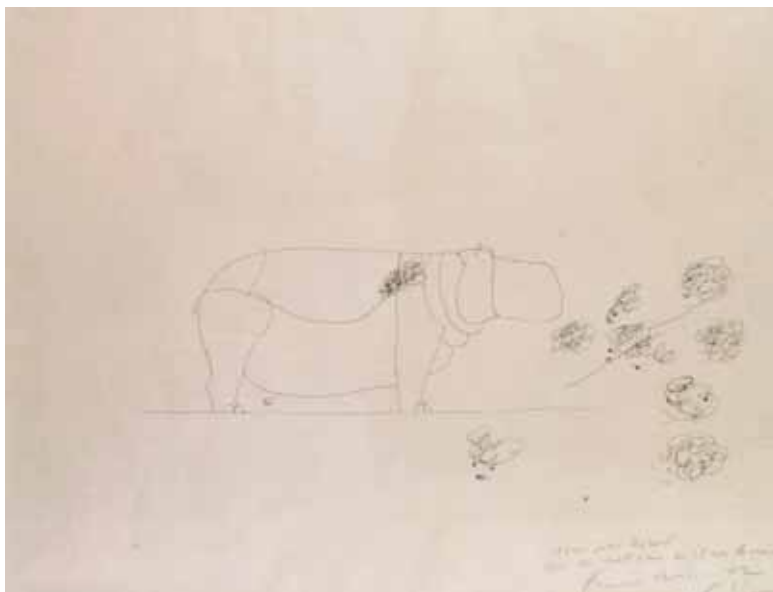
MAISONS PRÈS DU CHEMIN

Huile sur toile signée en bas à droite

46 x 61

Un certificat du Wildenstein Institute sera remis à l'acquéreur

80
Lucien GENIN
1894-1953
 L'ORCHESTRE
 DEVANT LA TERRASSE DU CAFÉ
 Huile sur toile signée
 en haut à droite
 73 x 60



81
François Xavier LALANNE
1907-2008
 HIPPOPOTAME
 Dessin à l'encre de Chine signé et dédié
 en bas à droite
 46 x 60

82
Jean JANSEM
1920-2013
 PIERROTS JOUANT DE LA MUSIQUE
 Crayon et aquarelle sur papier signé
 en bas à droite
 46 x 58





83

Théo TOBIASSE

1927-2012

LA DANSEUSE ET LE COQ NOIR

Huile sur toile signée du monogramme

en bas à gauche et titrée

en bas à droite

55 x 46



84

Jean LURÇAT

1892-1966

SAGITTAIRE

Tapisserie d'Aubusson, signée

Bolduc au verso

99 x 135

85
Bernard LORJOU
1908-1986
BOUQUET DE FLEURS
 Acrylique sur papier maroufflé sur panneau
 signée en bas à droite
 56 x 76





86 - Pierre AMBROGIANI 1907-1985

SOU CIS ET VIOLETTE

Huile sur toile signée en bas à gauche

73 x 54



87 - Jean LURÇAT 1892-1966

ROSEAUX

Tapiserie d'Aubusson

Lissier Pinton

142 x 102



88

Henri Alphonse BARNOIN

1882-1940

LES VOILIERS

Aquarelle signée

en bas à droite

44 x 53



89

Pierre AMBROGIANI

1907-1985

CAP COURONNE

Huile sur toile signée

en bas à gauche, titrée au dos

54 x 73

90

GEN-PAUL
1895-1975

L'ORCHESTRE, 1953

Huile sur panneau signée et datée
en haut à gauche
41 x 27



91

GEN-PAUL
1895-1975

PARIS, MONTMARTRE, 1955

Huile sur toile signée
en bas à gauche
55 x 33

Provenance :
ancienne collection Jacques DAZZI



92 - GEN-PAUL 1895-1975
LE GUITARISTE
Huile sur panneau signée en haut à gauche
35 x 22,5



93 - GEN-PAUL 1895-1975
VASE DE FLEURS
Huile sur toile signée en bas à droite
55 x 33



94
GEN PAUL
1895-1975
CYCLISTES ET CAFÉ
Gouache signée
en bas à gauche
48 x 64



95 - GEN-PAUL 1895-1975

LE CAVALIER

Huile sur panneau signée en bas à droite

33,5 x 22,5



96 - GEN-PAUL 1895-1975

LE CAVALIER

Huile sur panneau signée en bas à gauche

41 x 27



97

GEN PAUL

1895-1975

MONTMARTRE,

RUE LEPIC

Gouache signée et située

en bas à droite

50 x 64



98
Eugène BEGARAT
 né en 1943
 BORD DE MER ANIMÉ
 Huile sur toile signée
 en bas à gauche
 56 x 45



99
Emmanuel BELLINI
 1904-1989
 CARRIOLE
 Huile sur panneau signée
 en bas à droite
 81 x 65



100 - Emmanuel BELLINI 1904-1989
 LES MUSICIENS
 Huile sur toile signée en bas à gauche,
 titrée et contresignée au dos
 54 x 65



101 - Serge MENDJISKY, né en 1929
 PAYSAGE DE PROVENCE AU PRINTEMPS,
 circa 1960
 Huile sur toile signée en bas à gauche
 50 x 62



102
Marcel DYF
 1899-1985
 BOUQUET DE FLEURS
 Huile sur toile signée
 en bas à droite
 50 x 40



103
Merio AMEGLIO
 1897-1970
 BOUQUET, 1947
 Huile sur toile signée en bas
 à gauche, contre signée et
 datée au dos
 54,9 x 46,3



104 - Charles PÉCRUS 1826-1907
HONFLEUR
 Huile sur panneau signée et située en bas à droite
 27 x 47



105 - Jules René HERVÉ 1887-1981
LA CHASSE À COUR
 Huile sur toile signée en bas à gauche
 72 x 94



106 - Marcel LEPRIN 1891-1933
AUXERRE, LES BORDS DE L'YONNE ET LA CATHÉDRALE
 Huile sur toile signée en bas à droite
 46 x 61



107 - Maximilien LUCE 1859-1941
ROLLEBOISE, 1928
 Huile sur panneau signée en bas à droite
 resignée et datée au verso
 29,5 x 29



108 - Robert VERNET-BONFORT, né en 1934
CARCASSONNE, LES TOURS NARBONNAISES
 Huile sur toile signée en bas à droite, titrée au dos
 60 x 73



109 - Charles CAMOIN 1879-1965
VASE DE FLEURS

Huile sur panneau toile signée en bas à droite
45,5 x 33,5

A pris place dans les archives CAMOIN en vue
de la préparation du catalogue raisonné



110
René GRUAU
1909-2004
DIORISSIMO

Huile sur
panneau laqué
monogrammée
en bas vers
le milieu
130 x 70



111 - Fernand TOUSSAINT 1873-1955
PORTRAIT DE FEMME

Huile sur toile signée en bas à gauche
44 x 36



112 - Marcel COSSON 1878-1956
LES DANSEUSES DANS LA LOGE

Huile sur toile signée en bas à gauche
65 x 54

Au dos sur le châssis porte la marque «INV 108».

Jean Gabriel
DOMERGUE
1889 - 1962

Ensemble de
Seize Tableaux
acquis par un
Collectionneur
privé auprès
de la "Galerie de
SOUZY, Paris"



113 - Jean Gabriel DOMERGUE 1889-1962

LUCILLE

Huile sur panneau signée en bas à gauche 24 x 19



114 - Jean Gabriel DOMERGUE 1889-1962

LOUTE

Huile sur panneau signée en bas à gauche 24 x 19



115
Jean Gabriel DOMERGUE
1889-1962
GLADYS
Huile sur panneau signée
en bas à droite
33 x 24



116
Jean Gabriel DOMERGUE
1889-1962
VÉRONIQUE
Huile sur panneau signée
en bas à droite
41 x 33



117 - Jean Gabriel DOMERGUE 1889-1962

RITA

Huile sur panneau signée en bas à droite

33 x 24



118 - Jean Gabriel DOMERGUE 1889-1962
ELÉGANTE SUR FOND BLEU
Huile sur toile signée en bas à droite
54 x 45



119 - Jean Gabriel DOMERGUE 1889-1962

LE BOA ROSE

Huile sur toile signée en bas à gauche

55 x 43,5



119 bis
Jean Gabriel DOMERGUE
1889-1962
MISS LILIANE
Huile sur panneau signée
en bas à gauche
24 x 19



120
Jean Gabriel DOMERGUE
1889-1962
WILLY
Huile sur panneau signée
en bas à droite
33 x 24



121 - Jean Gabriel DOMERGUE 1889-1962

LA BOUDEUSE

Huile sur panneau signée en bas à droite

33 x 41



122 - Jean Gabriel DOMERGUE 1889-1962

FARNIENTE

Huile sur panneau signée en bas à droite

50 x 61



123 - Jean Gabriel DOMERGUE 1889-1962
COURSE AUX LÉVRIERS
Huile sur panneau signée en bas à gauche
41 x 33



124 - Jean Gabriel DOMERGUE 1889-1962

NU AU SOFA

Huile sur panneau signée en bas à droite

38 x 46



125 - Jean Gabriel DOMERGUE 1889-1962
LA LOGE DE LA DANSEUSE
Huile sur toile signée en bas à droite
81 x 65

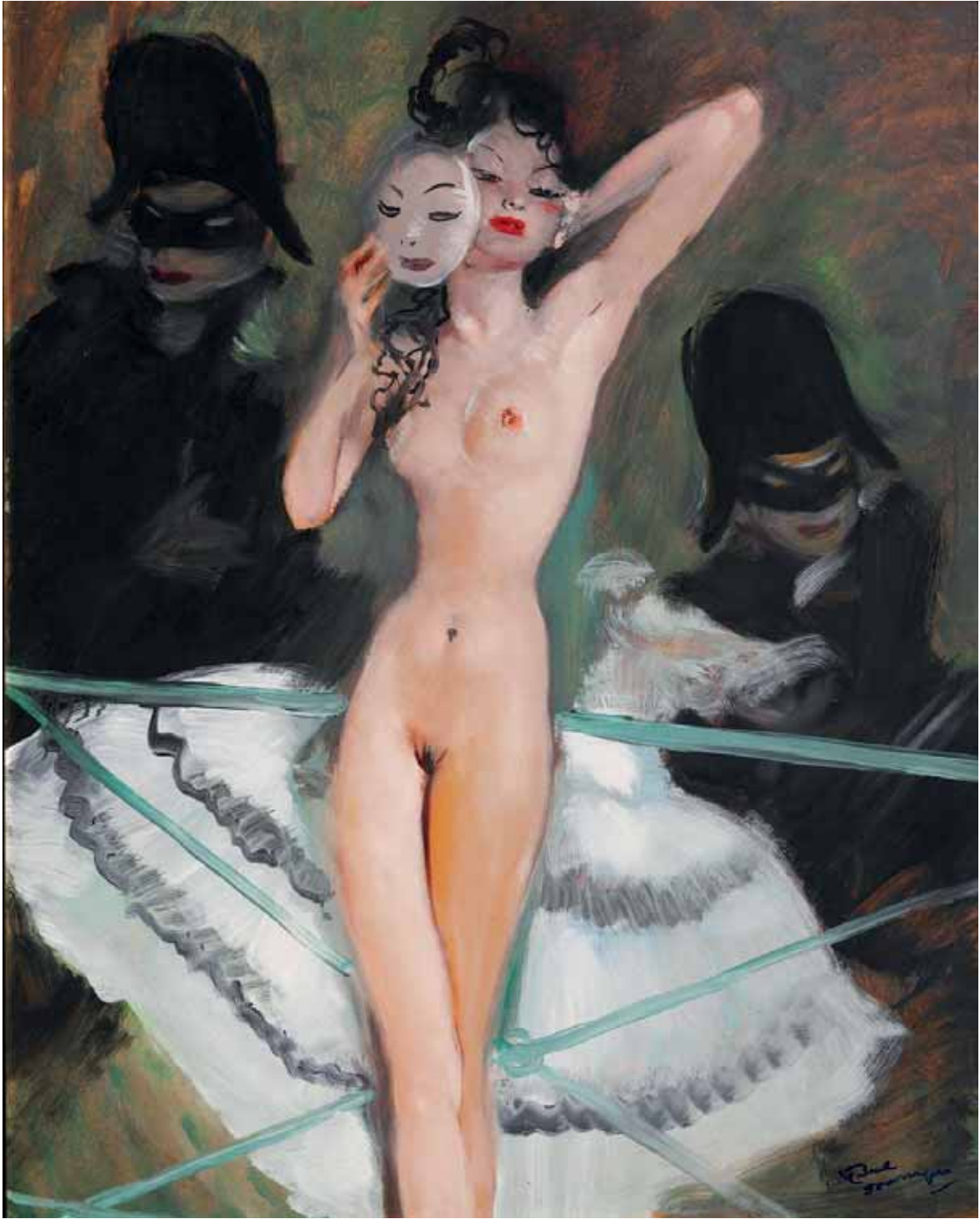


126 - Jean Gabriel DOMERGUE 1889-1962

LE DOS D'ISABELLE

Huile sur panneau signée en bas à droite

33 x 41

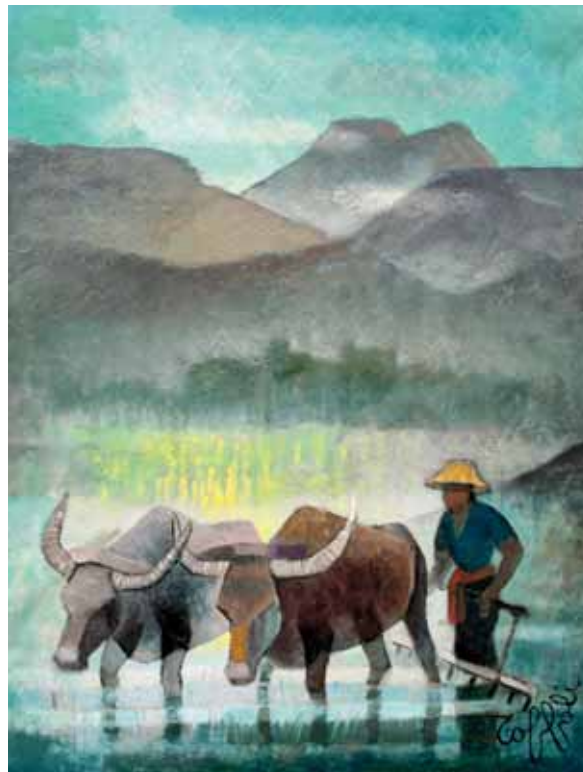


127 - Jean Gabriel DOMERGUE 1889-1962
GOYESCA

Huile sur panneau signée en bas à droite
81 x 60



128 - MANÉ-KATZ 1894-1962
LES RABINS
 Huile sur toile signée en haut à gauche
 27 x 16



129 - Louis TOFFOLI 1907-1999
LES BUFFLES
 Huile sur toile signée en bas à droite,
 titrée au dos et porte la mention CX 4998
 117 x 89



130 - Camille HILAIRE 1916-2004
LA GRANDE FORET
 Huile sur toile signée en bas à droite et titrée au dos
 92 x 72



131 - André LHOTE 1885-1962
PAYSAGE DE PROVENCE
 Aquarelle signée en bas à gauche
 37 x 27
 Cette œuvre a pris place dans les archives
 de Madame BERMANN-MARTIN
 en vue du catalogue raisonné

131 bis
Jean JANSEM
1920-2013
 NATURE MORTE
 À LA JARRE DE GRÈS, VERS 1950
 Huile sur toile signée
 en haut à gauche
 24 x 46
 Un certificat de Madame Flora JANSEM
 sera remis à l'acquéreur



132
Émile GRAU-SALA
1911-1975
 PARIS, INTÉRIEUR ROUGE ET BLEU, 1967
 Huile sur toile signée
 en bas à droite,
 contresignée, datée,
 située et titrée au dos
 55 x 46

133
Théo TOBIASSE
1927-2012
 BALLET DES VAGABONDS
 Huile sur toile signée
 en haut à gauche et
 titrée en bas au milieu
 92 x 73





134 - CHU TEH-CHUN 1920-2014

COMPOSITION, 1993

Gouache aquarelle signée et datée en bas à droite
à vue : 32 x 59

Provenance : Collection privée

Un certificat de Monsieur Yvon Chu, fils de l'artiste, sera remis à l'acquéreur



135 - CHU TEH-CHUN 1920-2014
SANS TITRE, 1989

Huile sur toile signée et datée en bas à droite, contresignée et datée au dos
82 x 62

Provenance : Collection privée

Un certificat de Monsieur Yvon Chu, fils de l'artiste, sera remis à l'acquéreur

136
Charles CAMOIN
1979-1965
VASE DE ROSES
 Huile sur toile signée
 en bas à droite
 68 x 56

Cette œuvre a pris place
 dans les archives
 du Comité CAMOIN
 en vue du catalogue raisonné



137
Maximilien LUCE
1859-1941
BORDS DE LOIRE À SAINT-AY, 1915
 Huile sur papier marouflé sur toile
 signée et datée en bas à droite
 28 x 45

Cette œuvre a pris place dans les archives
 de Madame Denyse BAZETOUX
 en vue du Tome IV au catalogue raisonné
 en préparation

138
Maximilien LUCE
1858-1941
PLAGE ANIMÉE À PARAMÉ
 Huile sur panneau
 signée du cachet de la signature
 et située au dos
 14 x 22

Cette œuvre a pris place dans les archives
 de Madame BAZETOUX en vue du Tome IV
 au catalogue raisonné en préparation





139 - Jules PASCIN 1885-1930
MARGOT ET MADELEINE, CIRCA 1927

Huile sur toile signée en bas à gauche
92 x 73

Provenance :

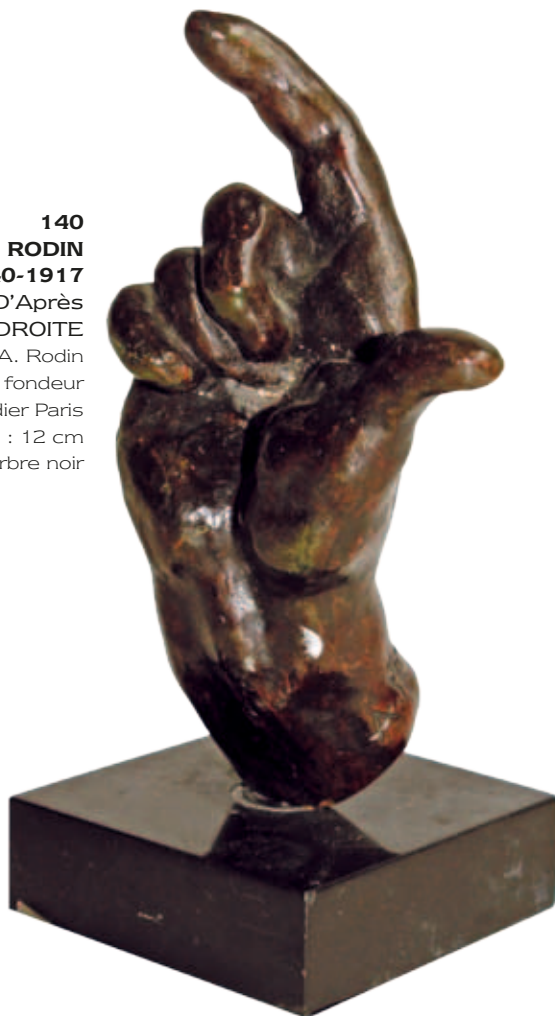
Perls Galleries, New York Anon,
Vente Sotheby's Tel Aviv, 11 novembre 1995, n°21

Bibliographie :

Yves Hemin, Guy Krogh, Klaus Perls, Abel Rambert, Pascin :
peintures, aquarelles, pastels et dessins, 1984, tome I, n°551, p.288

140
Auguste RODIN
1840-1917

D'Après
MAIN DROITE
Bronze signé A. Rodin
Cachet du fondeur
Georges Rudier Paris
Haut. : 12 cm
Terrasse en marbre noir



141
Théophile-Alexandre STEINLEN
1859-1923

CHAT DORMANT SUR UN CANAPE
Groupe en bronze à patine noire signée
Ancienne fonte d'édition,
cachet du fondeur HÉBRARD
18 x 22 x 13,5

Cette œuvre sera répertoriée au catalogue raisonné
actuellement en préparation par Mesdames
Claude ORSET et Elisabeth MARECHAUX LAURENTIN

141 bis
Pablo PICASSO
1881-1973

EDITION MADOURA
CORRIDA SUR FOND NOIR - 1953
Plat rectangulaire, daté "25.9.53" en haut au milieu
Terre de faïence blanche
Décor aux engobes, gravé au couteau,
couverte à décor polychrome
Edition à 500 exemplaires
Cachets creux "Madoura" et "D'après Picasso"
et annoté "Edition Picasso" dessous
H : 31,5 ; L : 39 cm
Bibliographie : Ramié n° 198





142 - Maurice de VLAMINCK 1876-1958

NATURE MORTE

Huile sur toile signée en bas à droite

54,5 x 65,5

Provenance : Vente M^o Bellier, 8 mars 1934

Exposition Matisse et ses amis Japon 14 mars - 28 juin 1981, reproduit page 95 du catalogue

Une attestation du Wildenstein Institute sera remise à l'acquéreur



143
Vase bulbe
 en céramique à décor polychrome
 art déco, circa 1900/1920
 Hauteur : 43 cm



145
Mikhail CHEMIAKIN
 né en 1943
 COMPOSITION
 Huile sur toile
 signée en bas à droite
 101 x 82,5



144
Mikhail CHEMIAKIN
 né en 1943
 COMPOSITION
 Huile sur isorel
 signée en bas
 vers la gauche
 51,5 x 41,5



146 - René LALIQUE
 1860-1945
 GRANDE LIBELLULE, 1928
 Bouchon de radiateur,
 verre moulé-pressé
 Signé R. Lalique à la pointe sèche
 Hauteur : 21 cm



147 - René LALIQUE
 1860-1945
 VASE MALINE
 Verre soufflé signé R. Lalique France,
 numéroté 957
 Hauteur : 14,5 cm



148 - René LALIQUE
 1860-1945
 BOUCHON DE
 RADIATEUR FAUCON, 1925
 Verre moulé-pressé
 signé R. Lalique France
 Hauteur : 15,5 cm

Carlo BUGATTI

Collection de mobilier des années 1900



149
Carlo BUGATTI
1856-1940
SELLETTE, CIRCA 1900
Bois, cuivre, étain et nacre
83 x 36 x 20



150
Carlo BUGATTI
1856-1940
CABINET MURAL, CIRCA 1900
Bois naturel et partiellement noirci
incrustation de nacre,
cuivre et fond de miroir
81 x 35,5 x 20



151 - Carlo BUGATTI 1856-1940
CHAISE À DOSSIER ASYMÉTRIQUE,
CIRCA 1900
en bois teinté noir, bois clair, incrustation
de cuivre et étain.
Dossier et assise gainés de parchemin
105 x 37 x 35



152
Carlo BUGATTI
1856-1940
SOFA, CIRCA 1900
Chêne partiellement teinté noir,
dossier et assise gainés de parchemin
78 x 117 x 50



153 - Mark TOBEY 1890-1976
PORTRAIT
Encre de chine signée en bas à droite
25 x 20



154 - CORNEILLE, né en 1922
L'ENVOL 2/7/97
Dessin aux crayons de couleurs signé et daté en bas à gauche
18,5 x 26



155 - Antonucci VOLTI 1915-1989
FEMME NUE
Sanguine signée en bas à droite
50 x 65



156 - MAN RAY 1890-1976
SANS TITRE
Lithographie Epreuve d'artiste
signée en bas à droite
62 x 46



157 - Pierre AMBROGIANI 1907-1985
COUPLE
Aquarelle sur papier signée du cachet en bas à droite
29 x 22,5



158 - Ecole Orientaliste
GUERRIER BERBÈRE
Aquarelle signée Horn en bas à droite
38 x 23,5



159
André HAMBOURG
1909-1999
RIVAGE D'ORIENT
 Aquarelle
 signée en bas à droite
 10 x 27



161
André HAMBOURG
1909-1999
LE PADDOCK
 Lavis d'encre de Chine
 signé en bas à droite
 10 x 27



160 - André HAMBOURG 1909-1999
RÉGATES
 Lavis d'encre de Chine
 signé en bas à droite
 14,5 x 23



162
André LHOTE
1885-1962
NU DEBOUT
 Dessin à la mine de plomb,
 signé en bas à gauche
 36 x 17



163
Tsuguharu FOUJITA
1886-1968
QUARTIER NÈGRE
À HARLEM
 Encre de chine sur papier,
 signée et titrée
 en bas à droite
 48 x 31



164 - Henri Baptiste LEBASQUE 1865-1937
PLAGE DU MIDI
 Dessin et aquarelle signé en bas à droite,
 Contre collé sur support
 29,5 x 37,5
 (tâches d'humidité)



165 - Raymond LEGUEULT 1898-1971
LE BAIN DE SOLEIL, 1959
 Aquarelle signée et datée en bas à gauche
 41 x 53,5



166 - René LALIQUE 1860-1945
DOUZE VERRES À EAU
signés à la pointe sèche



167 - DAUM, Frères, Nancy
SUITE DE CINQ VERRES
signé Daum Nancy France
à la pointe sèche - 1930



168 - Patrick LEROY, né en 1948
COMPOSITION AUX MONTRES
Huile sur panneau
signée en bas à droite
59 x 48



169 - René LALIQUE 1860-1945
BOUCHON DE
RADIATEUR FAUCON, 1925
Verre moulé-pressé
signé R. Lalique France,
Sur socle en verre (ébréchures)
Hauteur : 18,5 cm



170
TESSON XX°
COMPOSITION
CUBISTE
technique mixte
sur papier
signée a vue
51 x 65



171
René LALIQUE
1860-1945
COUPE
Coupe en verre pressée
décorée sur la circonférence de fleurs,
signée à la pointe sèche au milieu
Diamètre : 35 cm
(légère égrenure)



172 - Jean Claude NOVARO
1943-2015
VASE ET SON BOUCHON
EN VERRE
Signé
Hauteur : 25 cm



173 - Patrick LEROY, né en 1948
COMPOSITION CUBISTE
À LA BOUTEILLE
Huile sur panneau
signée en bas à droite
67 x 52,5



174 - DAUM, Frères - Nancy
VASE PANSU
à deux anses avec inclusions d'or
Signé Daum Nancy
Hauteur : 27 cm



175
Bar Prestige Art déco,
 dessus en bois d'ébène incrusté.
 Porte coulissante courbée
 recouverte de cuir d'autruche noir,
 laqué noir brillant.
 Hauteur : 120 cm - Diamètre 60 cm



176
Charles EAMES
1907-1978
 Bureau, double pied en fonte d'aluminium,
 plateau rectangulaire avec un tiroir latéral
 76 x 198 x 110



177
Quatre chaises de Hans OLSEN
par FREM ROJLE, vers 1960
QUATRE CHAISES SCANDINAVE
 créées par Hans Olsen en 1952 et
 éditées par Frem Rojle Denmark Label
 et marquée en fer sous les chaises
 Dossier bandeau incurvé, assise en simili cuir noir,
 structure en teck
 50 x 50 x 72
 (léger accident à un dossier)



178
Aldo TURA XX°
MEUBLE BAR PORTE
DEL CASTELLO
 (art 1208), 1960
 Matériaux mixtes
 155 x 80,4 x 40



179
MAISON BAGUES-Paris,
vers 1970
 Ensemble modèle palmier comprenant :
 Table basse de salon en bronze doré,
 plateau rectangulaire en miroir oxydé
 40 x 102 x 47
 Lampadaire en laiton et bronze ,
 structure baguée façon palmier,
 piètement tripode
 Hauteur : 157 cm



180 - André COTTAVOZ 1922-2012
SCÈNE DE PLAGE

Huile sur toile signée en bas à droite
38 x 55



181 - James COIGNARD 1925-2008
PERSONNAGES BLEU ET ROUGE

Technique mixte sur papier fort
signée en bas au centre
24 x 50



182 - Ladislav KIJNO 1921-2012
COMPOSITION ABSTRAITE, 79

Technique mixte, dessin et aérosol
signé et daté en bas à droite
98 x 70



183 - CESAR 1921-1998
AUTO PORTRAIT, 1985

Dessin signé, daté, situé et dédié en bas à droite
25,5 x 21



184 - Anton SOLOMOUKHA, né en 1945
COMPOSITION, 1989

Ensemble de trois techniques mixtes sur papier fort,
signé et daté
65 x 150



185 - André COTTAVOZ 1922-2012
SCÈNE NOCTURNE

Huile sur panneau signée en bas à droite
38 x 61



186
Cyril MENDKJISKY
 né en 1968
 GUITARES ET BALALAÏKA
 FOU CONCERTO
 métal soudé peint et bois signé
 73 x 48 x 30cm
 Un certificat de l'artiste
 sera remis à l'acquéreur



188 - Gérard GUYOMARD
 né en 1936
 PERSONNAGES
 Technique mixte, découpage de bois peint
 en relief sur bois signé en bas à droite
 145 x 126



187 - Albert CHUBAC 1925-2008
 SANS TITRE
 Mobile peint sur carton
 signé en bas à droite
 65 x 50



191 - Patrick LEROY, né en 1948
 COMPOSITION
 Huile sur panneau signée en bas à droite
 73 x 60

189 - Patrick LEROY, né en 1948
 COMPOSITION CUBISTE
 Huile sur panneau signée en bas à droite
 64,5 x 54



190 - DÉESEE XX°
 BEACH HEART FRIMEUSE
 Sculpture signée et numérotée 12/100
 Hauteur : 113 cm



193 - James COIGNARD 1925-2008
 PROFIL, AGRÉSSION ROUGE,
 1.11.1977
 Pastel signé en bas à droite
 33 x 25



192 - Michel CIRY, né en 1919
 LA PRIÈRE, 1978
 Illustration du livre de Alexis Carrel
 41 x 30 x 7



194
Ecole de François ROUX
1811-1882
Portraitiste de bateau
LE VALPARAISO
 Huile
 67 x 100



195
Paul DUBOIS
1827-1905
MONSIEUR FLORENTIN
 Statue en bronze
 à patine brune, signé
 Barbedienne fondeur
 Hauteur : 39 cm



196
Paire de volatiles en bronze doré et ciselé,
 reposant sur des socles quadrangulaires
 en bois laqué noir et rinceaux de palmettes en bronze
 Epoque XIX^e
 16 x 37 x 29
 Socle en bois laqué noir



197
Coupe à fruit en argent
 RUSSIE XIX^e, POINÇON 84
 P. 477 g



198 - Ecole ESPAGNOLE
de la fin du XVII^e siècle
SAINT JOSEPH ET L'ENFANT JÉSUS
 Toile marouflée sur panneau
 23 x 18,5



199 - Attribué à Paul Désiré
TROUILLEBERT 1829-1900
PAYSAGE AU PÊCHEUR
SUR LA RIVIÈRE
 Toile
 34 x 41



200 - Ecole FRANÇAISE
du XVIII^e siècle,
suiveur d'Antoine COYPEL
DIANE ET CALLISTO
 Toile
 79,5 x 67,5
 (Accidents et manques)

201
Nikolai Egorovich SVERCHKOV
1817-1898
COMBAT D'UN JEUNE ENFANT
ET D'UN OURS
 Huile sur panneau
 signée en bas à droite
 54 x 45



202
Groupe en biscuit de Sèvres
LA CHASSE AU SANGLIER
 Il repose sur une base rectangulaire
 à fond bleu décorée en or d'une couronne,
 porte le tampon et les dates 91 et 92 sous la base
 Hauteur : 30 cm - Largeur : 45 cm

203
Commode en bois
 de placage à décor marqueté
 de rinceaux feuillagés
 Façade ouvrant par quatre tiroirs
 Montant à double concave
 Piètement en bois doré
 Italie époque XVIII^e dessus de marbre
 (restaurations)
 100 x 135 x 54





204 - Maurice MAREELS 1893-1973
Procession, dans le finistère
Huile sur toile signée en bas à droite
23 x 28



205 - Blasco MENTOR 1919-2003
BOUQUET DE FLEURS
Huile sur toile signée en bas à droite
50 x 61



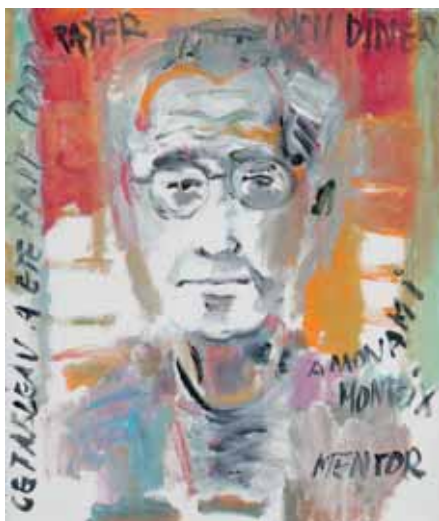
206 - Guy SÉRADOUR 1922-2007
JEUNE FILLE
À LA COUPE DE FRUITS
Huile sur toile signée en bas à gauche
54 x 73



207
René AUBERT
1894-1977
LE PHARE DE L'ÎLE VIERGE
Huile sur toile signée
en bas à droite
65 x 81



209
Marc CLAUZADE
né 1957
LA SORTIE DE L'ÉCOLE
Gouache sur papier signée
en bas à droite
26 x 26



210 - Blasco MENTOR 1919-2003
HOMMAGE AU PEINTRE MONTEIX
Huile sur toile signée et dédiée
en bas à droite
55 x 46



208 - Michel CIRY, né en 1919
L'ARLEQUIN
Lithographie signée
et numérotée 41/175
74 x 55



211 - Frank WILL 1900-1951
PARIS LE SACRÉ CŒUR
Aquarelle signée en bas à droite
38 x 27
(Tâches d'eau)



212 - Paul B PASCAL 1832-1903
BERGERS BERBERES

BEDOUIN ET SON DROMADAIRE
Aquarelles gouachées signées
A vue 6,5 x 10,5



213
Ecole Orientaliste
DANSEUSE BERBÈRE,
1912

Aquarelle signée
W.A LAMGEECH
et datée en bas à droite
37 x 23,5



214
Jean-Baptiste
VALADIÉ,
né en 1933

LA GITANE
Huile sur toile signée
en bas à droite
90 x 60



215 - Philippe Henri NOYER 1917-1985
PORTOFINO

Huile sur toile signée et datée en bas à droite
73 x 100



216 - Robert GENICOT 1890-1981
CONCERT MAURESQUE, 1947

Huile sur toile signée et datée en bas à gauche
68,5 x 83

218
DADO 1933-2010
COMPOSITION
 Technique mixte
 signée et datée
 en bas au milieu
 30 x 38



217
Paul REBEYROLLE
1926-2005
ABSTRACTION
 Lithographie signée
 en bas à droite et
 numérotée 20/75
 en bas à gauche
 57 x 76



219
Martin BLASZKO
 né en 1920
COMPOSITION, 1987
 Technique mixte et collage sur papier
 monogrammé et daté à droite
 34,5 x 49



220
DÉESSE XX°
BAIGNEUSE HEART FRIMEUSE
 Sculpture signée et
 numérotée 23/500
 Hauteur : 39 cm



223
LI CHANG XX°
LARMES DE SANG
 Huile sur toile signée
 en bas à droite
 104 x 78



221 - Francis APESTEGUY
 né en 1952
BRIGITTE BARDOT
À LA MADRAGUE
 Tirage signé et numéroté 10/30
 sous l'image
 34,2 x 51,6



222
SKUNKDOG ET DOK
XX°-XXI°
NEW YORK, 2012
 Huile sur toile + aérosol
 travail effectué à 4 mains
 signé sur la face avant,
 contresigné et daté au dos
 125 x 88

Cabinet d'expertise Ansas - Papillon d'Alton

224



225



227



226



224 Guanyin en lamelle d'os et d'ivoire tenant le vase à eau décor pyrogravé sur son socle en lamelles d'os
Travail XX^e
Hauteur : 87 cm

225 Divinité bouddhique shiva en ivoire sculpté représenté sur un socle flanqué de servantes
Chine XX^e
Hauteur : 46 cm

226 Guanyin en ivoire sculpté
Chine
Hauteur : 30,5 cm

227 Paire de pots couverts forme d'aiguillère en ivoire sculpté patiné, décor Phoenix et divinités, sur socle en bois
Travail du XX^e siècle
Hauteur : 38 cm

228 Coupe en porcelaine polychrome
Japon
Hauteur : 2 cm - Diamètre : 5 cm

229 Empereur et impératrice deux sculptures composées de lamelles d'ivoire et d'os
Epoque XX^e
Hauteur : 97 cm et 103 cm

230 Chine ensemble de groupes en serpentine sculptée décor de vase fleurs Phoenix
Travail XX^e.

229



228



230

231



232



233



234



235



236



237



238



231 Statuette de divinité en œil de tigre. Hauteur : 23 cm. (plusieurs accidents dont mandorle recollée manques)

232 Sculpture en malachite représentant une dame au panier fleuri
Hauteur : 11 cm

233 Statuette de femme musicienne et Phoenix en Agate sur socle bois sculpté. Chine XX°
Hauteur 15 cm - largeur : 7 cm

234 Groupe en agate cornaline à décor de rochers, d'oiseaux et de branches, sur socle en bois sculpté.
Chine début XX°
Hauteur : 26 cm

235 Sculpture en stéatite représentant deux poissons chinois
Chine XX°
Hauteur : 18 cm

236 Groupe en quartz rose
Hauteur : 13 cm

237 Vase couvert en serpentine à panse aplatie, décors sculptés, sur socle bois
Chine-Hauteur : 17 cm
Brûle parfum tripode en serpentine
Hauteur : 12,5 cm

238 Vase couvert en serpentine à décor sculpté de pivoines
Hauteur : 20 cm

239



240



241



242



243



239 Toba sur mule composé de lamelle d'os d'ivoire décor pyrogravé
Hauteur : 26, 5 cm

240 Important groupe en ivoire
représentant un tombereau animé de sept personnes sur base composée de lamelle d'os et d'ivoire
Japon travail XX°
46 x 32

241 Pagode en forme de dragon
composée de lamelles d'ivoire et d'os polychrome
Chine XX°
43 x 46

242 Couple de personnages en ivoire sculpté
Longue dame et dignitaire
Chine
Hauteur : 26 - 25 cm

243 Corne de phacochère sculptée à
décor de dragon et de volatile
25 x 36

244 Groupe en lamelle d'os et d'ivoire représentant un colporteur
Japon travail XX°
Hauteur : 32 cm

245 Groupe en lamelles d'ivoire et d'os représentant un paysan pesant une corbeille de fruits
Japon
Hauteur : 26,5 cm
(traces de colle)

246 Sage en ivoire sculpté patiné
Chine, travail dans le goût de ming
Hauteur : 32 cm

247 Okimono en ivoire
représentant deux paysans
Japon fin XIX°
11,5 x 11

248 Okimono en bois sculptés et ivoire (tête et tambourin)
représentant un sage, cachet rouge
Japon
Hauteur : 25 cm

245



244



246



247



248



249 Vase à panse aplatie et col évasé

en cuivre et email décor de fleurs et papillons
Hauteur : 32 cm

250 Pot couvert en faïence de Satsuma

Hauteur : 22 cm

251 Paire de vases en satsuma, décor en rond de bosse polychrome de personnages et éléphants
Hauteur : 39 cm

252 Vase balustre en laque de cinabre à décor gravé

Chine XX^e
Hauteur : 39 cm
Brûle parfum en pierre dure blanche piétement tripode
Chine travail XX^e
Hauteur : 16 cm

253 Deux œufs en émail cloisonné

à décor de pivoines, branchages fleuris et de scènes animées
Hauteur : 34 et 27 cm

254 Statuette de servante

en œil de tigre
Immortel en pierre de lard
Hauteur : 19 cm

255 Guerrier en grès emailé

Hauteur : 29 cm
Guerrier émaille - hauteur : 34 cm
Chine XX^e

256 Cheval caparaçonné en lamelles d'os et d'ivoire traces de polychromie, sur socle bois sculpté
Chine XX^e
Hauteur : 64 cm





257



258



259



260



262



261

257 Paravent laqué à décor chinois
Début XX°
110 X 122

261 Plaque en porcelaine du Japon
Epoque fin XIX°-début XX°
L'offrande
Signée en bas à droite
29,5 x 22

258 Paravent à deux feuilles à décor
de fleurs
Japon école Kano début XX°
152 X 138

**262 Paire de zutai assis sur
des éléphants** en placage d'os
et d'ivoire décor pyrogravé sur son
socle en lamelle d'os et de résine
Travail asiatique XX°

259 Paravent style coromandel à
décor de personnages sur fond noir
Chine début XX°
100 x 100

**260 Ensemble de trois petits ivoires
polychromes** figurants des lettrés
Travail XX°
Hauteur : 12 cm

**263 Groupe en lamelles d'os et
d'ivoire** représentant le pêcheur
et ses deux enfants
Décor pyrogravé
Travail XX°
L : 37 cm H : 32 cm

264 Okimono en ivoire représentant
un paysan et ses deux enfants
Japon fin XIX°
9 x 9,5



263



264

265 Longue dame à l'éventail en cuivre et émail cloisonné tête et mains en ivoirine
Chine XX°
Hauteur : 64 cm



266 Guerrier à la lance en cuivre et émail, tête et main en ivoire, socle bois
Travail XX°
Hauteur : 64 cm



267 Longue dame au sceptre ruyi
en cuivre et émail cloisonné, tête et mains en ivoire
Chine XX°
Hauteur : 44,5 cm

268 Statuette de longue dame
en corail sculpté sur socle en bois sculpté
Chine XX°
Hauteur : 11 cm - largeur : 12 cm



269 Corail sculpté à décor de femme chinoise jouant d'un instrument et décor floral
Hauteur : 25 cm
Poids 390 g
(socle bois)

270 Corail sculpté
Jeune femme au lotus
Chine début XX°
Hauteur : 17 cm



271 Importante jonque en serpentine
couleur épinard, sur socle bois
Chine - travail XX°
Longueur : 60 cm et hauteur : 58 cm
(Accidents-manques)

272 Ivoire Sculpté
Jeune femme au lotus
Japon, milieu XX°
Hauteur : 16 cm

273 Paire de jonques en serpentine
sur socle en bois sculpté
Travail XX°
Hauteur : 36 cm



BESCH

COMMISSAIRE-PRISEUR

BIJOUX & MONTRES

DIMANCHE 5 AVRIL À 17H



Expert : Franck Boto

1, rue du Ténac - 98000 Monaco

Tél : 00377 93 50 0080

GRAND HYATT

CANNES HÔTEL MARTINEZ



- 1 Paire de boucles d'oreilles en or ornées de boules godronnées. P 5,5g
250/300
- 2 Pendentif en or orné d'une turquoise cabochon surmontée d'un motif enrichi de diamants. P 4,9g
400/500
- 3 Bague jarretière en or ornée de rubis séparés de brillants. TDD 55/56. P 2,4g
600/700
- 4 Bague en or sertie de brillants. P. 8,6g
600/700
- 5 Collier en or orné d'un motif serti de saphirs et de brillants. P. 9,2g
600/700
- 6 **CARTIER**
Bague «Tresse en or gris signée. P 4,5g TDD 48.
500/600
- 7 Chapelet en or et corail. P. 27,1g
600/700
- 8 **CARTIER**
Anneau en or gris signé CARTIER. P. 3,2g TDD53/54
400/500
- 9 Broche «panthère» en or rehaussée d'émail. P. 28,3g. Hauteur : 3,2cm
900/1000
- 10 Bague ceinture en or enrichie de brillants. P. 5,7g
600/700
- 11 Bague 1920 en or et platine ornée d'un cabochon de saphir dans un entourage de diamants. P. 3,8g Certificat MGL
1000/1500
- 12 Bracelet en or. P 19,2g
600/700
- 13 Bague en or ornée d'un diamant solitaire. P. 6,6g
600/700
- 14 Bague entrelacée en or sertie de brillants. P. 7,1g
800/1000
- 15 Épingles en or retenant des décorations rehaussées d'émail et de diamants. P. 7,8g
600/700
- 16 Broche 1900 en or stylisant une fleur enrichie de rubis et de diamants. P. 8,6g
400/500



17 Croix double face en or rehaussée d'émail bicolore à motif de fleur de lys. P 6g
400/500

18 Broche «fleur» en cristal centrée d'un saphir cabochon entouré de brillants, système en or gris. P 12,4g. Hauteur : 4cm
1200/1500

19 Bague en or à motifs de cœurs accolés sertie de brillants et de diamants noirs. P 10,2g
600/800

20 Bague en or ornée de deux améthystes taillées en pain de sucre chacune dans un entourage de diamants. P. 8,1g
900/1000

21 Paire de boucles d'oreilles en or ornées d'améthystes taillées en pain de sucre entourées de diamants. P 4g
600/700

22 Collier torsadé en or. P. 82g
2000/3000

23 Bague en or ornée d'un saphir dans un entourage de brillants. P 3,6g
900/1100

24 Paire de boucles d'oreilles en or enrichies de brillants, d'émeraudes et de saphirs. P. 7,4g
1800/2000

25 Bague en or ornée de diamants de taille princesse. P. 5,9g
900/1100

26 Bague en or ornée de trois lignes de brillants séparées de lignes de diamants baguettes. P. 7,1g
900/1100

27 Paire de pendants d'oreilles à motifs géométriques sertis de diamants. P5g
800/1000

28 Bracelet rigide en or rehaussé d'émail blanc et bleu. P 15,8g
500/600

29 Paire de boucles d'oreilles en or enrichies de brillants. P 9g
600/700

30 Bague en or ornée de motifs de fleurs sertis de brillants entre deux lignes de brillants. P. 7,6g
600/700





31



32

31 Bague en or ornée de diamants baguettes épaulés de brillants. P 8,3g

800/1000

32 Pendentif en or de deux couleurs orné d'un saphir et de brillants. P. 5,6g

800/1000



33



34

33 Broche en or stylisant une rose centrée d'un diamant. P 16,5g

700/900

34 Bague «nœud» en or pavée de brillants. P. 6,5g

800/1000



35



36

35 BERNET BLONDEAU

Montre 1940 de dame en or, mouvement quartz. P. 48,4g

1500/2000

36 Alliance en or gris sertie de brillants. TDD 54. P 2,8g

1800/2000



37



38

37 Bague en or à motif de croisillons sertis de brillants. P 17g

1500/1800

38 Bague en or ornée d'un grenat central entouré de grenats. P 8,6g

350/400



39



40

39 Paire de boucles d'oreilles en or enrichies de grenats. P 6,6g

450/500

40 Paire de boucles d'oreilles en or ornées d'un pavage de brillants. P 9,8g

600/800



41



42

41 MAUBOUSSIN

Bague en or sertie de brillants. P. 2,7g

500/600

42 Chaîne en or et son pendentif orné d'un saphir navette dans un entourage de brillants et de diamants baguettes. P. 5,3g

700/900



43



44

43 Paire de puces d'oreilles en or serties de brillants. P 5g

1500/1800

44 Bague en platine ornée d'un rubis (6cts) traité, entouré et épaulé de brillants et de diamants baguettes. P. 5,7g (TDD 55/56)

3800/4200



45



46

45 Bague Toi et Moi en or sertie de lignes de brillants. P 5,2g

900/1000

46 Bague en or sertie de diamants trapèzes et de brillants. P 6,4g

600/700

47 Paire de boucles d'oreilles en or en forme de Toi et Moi à motifs de fleurs serties de brillants. P. 6,8g

800/1000

48 Chaîne en or gris ornée d'un pendentif en forme de cœur enrichi de brillants. P. 7,2g

600/700

49 Bague en or sertie de brillants. P. 4,6g Taille de doigt : 53

600/700

50 Bague en or ornée d'un saphir rond épaulé de deux brillants et de lignes de brillants. P. 3,6G

1200/1500

51 Alliance en platine sertie de diamants. TDD 51.P 3,8g

1200/1500

52 Paire de boucles d'oreilles en or et argent enrichies de tourmalines et de diamants. P 15,7g

1800/2200

53 Bague en or ornée d'un diamant princesse (0,80ct env.). P 6g

1800/2200

54 Bague en or gris ornée de trois diamants. P. 9,6g

1200/1500

55 Croix en or enrichie de corail. P. 7,4g

400/500

56 Bague en or ornée d'un rubis taillé en poire entouré et épaulé de brillants. P. 6g

1200/1500

57 Bague en or ornée d'un saphir ovale épaulé de lignes de diamants princesses et de lignes de brillants. P. 5,6g

1500/1800

58 Broche «Gerbe» en or enrichie de turquoises et de rubis. P 16g

500/600

59 Bague Toi et Moi en or à motifs d'étoiles pavés de saphirs roses. P. 7,9g

1500/1800

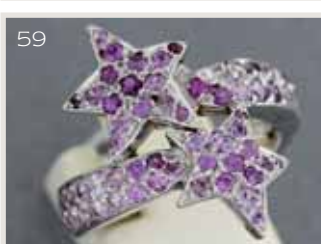
60 Bague 1940 en or (14k) ornée d'un brillant central épaulé de brillants. P 6,2g

700/800

61 Chaîne en platine et son pendentif «Croix» serti de brillants. P 12g

62 Bracelet Tank en or. P 61,2g. Longueur : 18 cm

2500/3500





63 Croix en or ornée d'améthystes et de brillants.
P. 8,1g

600/700

64 Bague en or ornée d'améthystes. P. 14,8g

600/700

65 Paire de boucles d'oreilles en or ornées
d'améthystes. P. 9,3g

700/800

66 Collier en deux ors orné de motifs sertis
de brillants. P. 29,3g. Longueur : 40cm

1500/1800

67 Bague Toi et Moi en or enrichie de diamants.
P. 19,2g

900/1100

68 Paire de boutons de manchettes «boules» en
or. P. 9,4g

450/550

69 Croix en or sertie de six émeraudes séparées
de brillants, la bélière sertie de brillants. P. 5g

800/1000

70 Bague «fleur» en or (14k) sertie de brillants
(1,3ct env.). Tour de doigt : 55. P. 6,1g

800/1000

71 Paire de boucles d'oreilles en or ornées d'une
chute de trois diamants. P. 3,8g

800/1000

72 Collier en or orné d'un motif sertie de brillants et
d'un pavage de saphirs. P. 17,6g

800/1000

73 Collier en or composé de demi cercles.
P. 21,5G

600/700

74 UNIVERSAL GENEVE

Montre 1940 de dame en or enrichie de
brillants, mouvement mécanique. P. 73,2g

2500/3500

75 Bague en or ornée d'un saphir étoilé cabochon
épaulé de deux brillants. P. 12g

900/1000

76 BULGARI

Bague Tubogaz en or de forme Toi et Moi
retenant une ligne de brillants. P. 9,3g

1800/2200

77 Bague en or ornée d'un cabochon de corail
épaulé de lignes de brillants.
TDD 53. P. 15,6g

1200/1500



78 Broche «Nœud» en or. P. 16,2g

500/700

Parure en or rehaussée d'émail à motifs de têtes de panthères comprenant :

79 Bracelet rigide ouvrant en or à motif de panthères émaillé retenant un anneau serti de diamants, les yeux serti d'émeraudes. P. 29,2g

800/1000

80 Paire de boucles d'oreilles «panthères» en or émaillé retenant un anneau serti de diamants, les yeux serti d'émeraudes. P. 8,1g

600/800

81 Bague «Panthère» en or émaillé, les yeux serti d'émeraudes. P. 6g

400/500

82 Paire de boucles d'oreilles en or ornées de perles surmontées d'un brillant. Diamètre des perles : 11,5mm – Poids des diamants : 1,2ct env.

3500/3800

83 Bracelet rigide ouvrant en or (14k) enrichi de saphirs. P. 45,5g. Diamètre : 7cm

1500/2500

84 Bracelet rigide ouvrant en or (14k) enrichi de rubis et d'émeraudes. P. 42,8g. Diamètre : 7cm

1500/2500

85 Bracelet rigide ouvrant en or (14k) enrichi de rubis, de saphirs et d'émeraudes. P. 42,8g. Diamètre : 7cm

1500/2500

86 Chaîne en or gris orné d'un pendentif «cœur» pavé de saphirs roses et de brillants en pavage signé POMELLATO. P. 5g

800/1000

87 Bague boule en or rose pavée de saphirs roses (3,45cts). P. 6,1g. Tour de doigt : 54

1800/2200

88 Bracelet rigide ouvrant en or gris pavé de brillants et de saphirs multicolores. Diamètre 6cm. P. 22,9g

2500/3000

89 Bracelet Tank en or. P. 27,7g

1000/1200

90 Bague Toi et Moi en or stylisant deux panthères en or de deux tons, les yeux serti de brillants. P. 5,8g

350/400

91 Broche «tortue» en or, les yeux serti de rubis. P. 11,7g

600/800

92-93 Broche «Poussin» en or, l'œil serti d'un rubis. P. 13,5g

400/600





94



95



96



97



101



102



98



99



100



103

- 94** Collier en or gris orné d'un diamant en serti clos.
P. 4,2g
800/1000
- 95** Paire de puces d'oreilles en or serties de brillants.
P 3,2g
800/1000
- 96** Bague en or gris à motifs de fleurs serties de brillants.
P 5,8g
800/1000
- 97** Pendentif en or gris orné de 4 diamants princesses, les cotés pavés de brillants.
P. 2,7g
500/600
- 98** Bague en or ornée d'un brillant solitaire (0,50ct env.).
P 2,5g
900/1100
- 99** **VAN CLEEF & ARPELS**
Bague en or jaune enrichie de brillants.
P 2,4g
1200/1500

- 100** Bracelet rigide ouvrant en or et argent repercé orné de cabochons de prénite, de saphirs orange, rose, jaune, de péridots, d'améthystes et de grenats verts.
P. 99,5g
1200/1500
- 101** Bague en or jaune ornée d'un diamant solitaire.
Poids du diamant : 1,88ct.
Couleur supposée : F – Pureté : VS2/SI1.
P 3,8g
9500/10 000
- 102** Bague en platine ornée d'une exceptionnelle émeraude (calibrant 6,5cts env.) épaulée de deux diamants troidias.
P. 9,6g
17 000/19 000
- 103** **CARTIER**
Collier en or orné d'un saphir rose taillé en cœur. P. 4,6g
1500/2000
- 104** Paire de boucles d'oreilles en or ornées chacune de deux brillants retenant une perle (14,5 mm). P 14,2g
900/1000

- 105** Bague en or ornée de trois motifs de fleurs sertis de brillants épaulés de lignes de diamants baguettes entre deux lignes de brillants. P. 8g
1800/2200
- 106** Bague en or et platine ornée d'une pierre rouge épaulée de deux diamants. P. 6,6g
2500/2800
- 107** Paire de boucles d'oreilles en or ornées d'un rubis central dans un double entourage de rubis. P. 9,8g
900/1000
- 108** Bracelet en or orné de breloques dont certaines enrichies de pierres. P. 88g
3500/4500
- 109** Collier double spirotube en or pouvant se transformer en bracelet 4 rangs. P. 67,8g
2000/2500
- 110** Bague «feuillage» en platine sertie de diamants (2cts env.). P. 9,1g. Tour de doigt : 54
1800/2200
- 111** Bague en or gris ornée d'un rubis ovale épaulé de lignes de brillants. P. 12,6g
1200/1500
- 112** Paire de boucles d'oreilles en or ornées de rubis et de brillants. P. 9g
2800/3200
- 113** Bracelet rigide ouvrant en or gris pavé de brillants. P. 32,6g
2800/3200
- 114** Paire de boucles d'oreilles en or gris pavées de brillants. P. 6g (Signées Jaxel). P. 6g
900/1100
- 115** Paire de boucles d'oreilles «Gerbe» en or ornées d'un brillant entouré de brillants. P. 9g
2500/2800
- 116** Bague jarretière en or et platine sertie de trois diamants. P. 3,7g
2500/2800
- 117** Collier spirotube 1940 en or. Longueur: 41cm. P. 86,6g
3500/4000





118



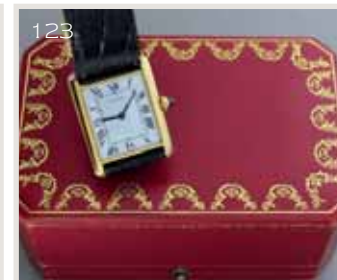
120



121



122



123



124



126



125



119

118 BLANCPAIN

Leman quantième en or jaune sur bracelet de croco noir. Phase de lune, date, affichage des jours et des mois, cadran blanc, mouvement automatique. Diamètre : 38 mm

9000/11 000

119 JAEGER LECOULTRE – Master Control Geographic 1000 hours. Montre en or rose sur bracelet croco à boucle déployante en or rose, date, affichage des jours et des mois, GMT, dos squelette, aiguilles lumineuses, réserve de marche, mouvement automatique. Diamètre : 40 mm

10 000/12 000

120 JAEGER LECOULTRE – Master compressor Geographic. Montre en acier à cadran noir index heure, date sous cadran à 3 heures, fuseau horaire, indicateur AM/PM à 9 heures, bracelet de cuir à boucle déployante (bracelet supplémentaire) Diamètre : 41,5 mm.

6000/7000

121 Paire de pendants d'oreilles en or et argent ornés d'une améthyste taillée en poire dans un entourage de saphirs orange et jaune. P 15,3g

500/600

122 Bague Dôme en argent ornée de trois cabochons de rubis (traités) dans un motif feuillagé serti de grenats verts, de saphirs roses et de tourmalines. P 16,3g

500/600

123 CARTIER – Tank. Montre en or sur bracelet cuir à boucle déployante, mouvement mécanique. Dimensions : 28 x 22mm

800/1000

124 PIAGET Montre de dame en or jaune, la lunette enrichie de brillants, mouvement mécanique. P.B. 56,8g. Longueur du bracelet : 16cm

1800/2200

125 Diamant de taille marquise. Poids : 2,12cts – Couleur : D – Pureté : IF. Dimensions de la pierre : 16,1 x 6.32 x 3.53mm. Pas de fluorescence. Certificat G.I.A en date du 20/12/76. (Copie sur demande).

18 000/22 000

126 Bracelet rigide ouvrant en or orné d'une ligne de 7 brillants. P 34,4g. Diamètre : 6,5cm

1800/2000

127 Bracelet en or orné de rubis entourés et séparés de brillants (5,5cts env.).
L: 18cm. P 21,5g

3500/4500

128 Bague «serpent» en or enrichie de brillants, les yeux sertis de rubis. P 8,4g

800/1000

129 Bague Toi et Moi en or ornée de lignes de brillants et de diamants baguettes.
Tour de doigt : 51/52.
P 3,8g

800/1000

130 TOUS

Bracelet en or orné de motifs pavés de brillants. Signé TOUS.
P. 15,1g

1200/1500

131 Bracelet semi rigide ouvrant en or de deux tons se terminant par deux saphirs cabochons.
P 66g

2500/3500

132 Bague en or et platine ornée d'un saphir gravé sur une monture volutes sertie de diamants.
P. 12,6g

1800/2200

133 Bague en or ornée d'un rubis ovale (2cts env.) entouré et épaulé de brillants (1,60ct).
Tour de doigt : 55,5.
P 7,6g

2800/3200

134 Importante Broche pendentif stylisant un cœur pavé de brillants. P 28,1g

6000/8000

135 Bague en platine sertie de diamants dont le centre plus important.
Tour de doigt : 48.
P. 7,4g

1500/2000

136 Bague Art Déco en platine ornée d'une émeraude dans un entourage de diamants.
P. 6,8g

3500/4500

137 Broche « fleur » en or platine (aiguille or) entièrement sertie de brillants. P 22,7g

4500/5500

138 Bague en or ornée d'un brillant dans un entourage de diamants baguettes et de brillants. Tour de doigt : 53.
P 10,5g

2200/2500

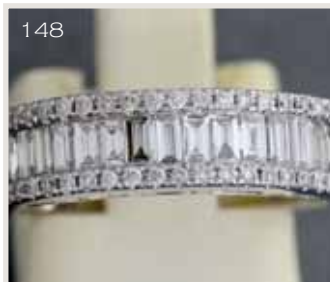
139 VAN CLEEF & ARPELS - ALHAMBRA
Bracelet en or orné de motif de nacre.
Longueur: 18,5cm. P 10,4g

3500/4000

140 Bague en or ornée d'un saphir (5,51cts) sur une monture jupe sertie de diamants trapèzes (1,5ct env.). P. 9,7g

6000/8000





141 Paire de boucles d'oreilles «fleur» en or et platine ornées de perles (8,5mm) entourées de diamants (1ct env.).

P 8g

900/1000

142 Pendentif en or stylisant une boule retenant un pompon enrichi de boules de saphirs facettés. P 18,8g

600/800

143 Collier spirotube en or orné de 3 diamants trapèzes. P. 45,2g

1800/2200

144 Bague Toi et Moi ornée d'un saphir et d'une émeraude cabochons épaulés de pavages de brillants. P. 11,2g

1800/2200

145 Bague en platine ornée d'un brillant central entouré de brillants. (centre calibrant 1,25ct). P 4,6g

4500/5500

146 Bague en platine sertie de diamants trapèzes et de brillants (3,5cts env.). Tour de doigt : 57. P. 11,6g

2500/3000

147 Bracelet rigide ouvrant en or torsadé d'époque Napoléon III, le maillon central est serti de diamants taillés en rose. P. 45g

1800/2200

148 Bague en or gris ornée d'une ligne de diamants baguettes entre deux lignes de brillants. P 4,1g. Tour de doigt 51/52

1500/1800

149 Paire de boucles d'oreilles en or ornées d'une ligne de diamants baguettes entre deux lignes de brillants. P. 5,5g

1800/2200

150 CHAUMET
Paire de boutons de manchettes en or et onyx. P 10,9g

800/1000

151 Bague en or ornée d'une améthyste taillée en poire épaulée de topazes bleues et entourées de brillants. P. 6,2g

700/900

152 Bague en platine ornée de deux lignes de brillants. P. 13,4g

1500/2000

153 Bague en or à godrons ornée d'une pierre centrale épaulée de pavages de pierres. P. 11,6g

400/500

154 CARTIER
Alliance triple en or de trois couleurs. Tour de doigt : 50. P 10,2g

600/700

155 CARTIER

Collier plat en or signé. P. 95g

4500/5000

156 Broche en or ornée d'un camée sur coquillage dans un environnement de perles.
P 20,9g

300/400

157 Alliance en or sertie de diamants.
Tour de doigt : 51/52.
P 3,7g

800/900

158 Bague boule en argent ornée d'un saphir cabochon dans un pavage de saphirs bleus et jaunes. P 21,5g

500/600

159 Paire de boucles en or et argent ornées d'un saphir ovale dans un environnement de fleurettes serties de saphirs bleus et jaunes. P 25,5g

1000/1200

160 Bracelet Tank 1940 en or.
Longueur : 17,5cm – Largeur : 2,5cm.
P 123,30g

4500/5500

161 Bracelet ceinture en or.
P. 79,4g. Longueur : 24cm.
P 79,4g

3000/3500

162 Porte Louis en or. P. 26,4g

600/700

163 Broche Napoléon III en or et argent sertie de diamants et d'une perle fine en pampille.
P. 7,5g

1200/1500

164 Paire de boutons de manchettes «chimère» en or (14k). P 8,6g

300/500

165 Bague en or sertie de brillants dont deux plus importants.
Tour de doigt : 52.
P 6g

900/1100

166 Broche «Drapeau» en or sertie de brillants, rubis et de saphirs.
P 7,1g

2500/2800

167 Bague «fleur» en or ornée d'une émeraude carrée dans un environnement de brillants.
Tour de doigt : 55.
P 13,6g

900/1100

168 Bague en or et platine ornée d'une perle fine épaulée de diamants. 8,1 x 8,4mm.
P 2,6g.
Certificat Laboratoire Français de Gemmologie

900/1100





169 Bague en or ornée d'une perle fine épaulée de diamants. 6,9-7,8 x 6,5mm. P 3,4g. Certificat Laboratoire Français de Gemmologie.

900/1100

170 Paire de boucles d'oreilles en argent ornées de perles l'une fine surmontées d'un motif de nœud serti de diamants. Epoque 18^{ème}. P. 7g. certificat Laboratoire Français de Gemmologie.

1500/2000

171 Broche «fleur» en or sertie d'un brillant. P. 4,8g

300/500

172 Bague en or ornée d'une perle (probablement fine) épaulé de brillants. P 4g

900/1100

173 Longue Chaîne en or maille marine. P. 51,5g

1800/2200

174 Bracelet rigide ouvrant en or (14k) enrichi de brillants en serti étoilé. P. 38,6g

2500/2800

175 Bague boule en or pavée de saphirs et de diamants taillés en rose. Tour de doigt : 53. P. 7g

1200/1500

176 Broche «fleur» en platine (aiguille en or) sertie de brillants dont le centre plus important. P. 11g

1200/1500

177 Broche «flocon» en or enrichie de brillants et de diamants troidias, le centre plus important. P. 8,2g

4500/5000

178 Bague en or ornée d'un cabochon de saphir épaulé de lignes de diamants baguettes. P. 5,7g

2500/3000

179 Chevalière en or gravée d'armoiries sur agate laiteuse. P 7,5g

600/800

180 Bague en or ornée de trois diamants et de pierres. P. 8g

500/700

181 Bague jonc en or pavée de brillants. P. 7,3g

600/800

182 Pendentif «tigre» en or pavé de pierres, les yeux sertis de rubis. P 5,7g

400/600

183 Bague boule en or sertie de diamants. P. 10,5g

800/1000



184 DIOR. Bague «Gourmette» en or gris.
TDD 55. P. 14g

900/1000

185 Broche «Hanneton» en or rehaussé d'émail,
de diamants et de rubis. Epoque 19^{ème}.
P. 18,3g. Dimensions : 6 x 3 cm

3500/4500

186 Broche en or stylisant un âne. P. 10,8g

300/400

187 Broche en or stylisant un âne, l'œil en brillant.
P. 7g

400/500

188 Chevalière en or gravée d'armoiries sur agate
bicolore. P. 8,2g

600/700

189 Colletterte draperie en or jaune à motifs
de papillons enrichie de perles en pampilles.
P. 12,6g

900/1000

190 Collier en gris orné d'un motif central serti
d'une tourmaline rose dans un entourage
de brillants. P. 4,8g

1400/1600

191 AUDEMARS PIGUET – Royal Oak.
Montre d'homme en or et acier, mouvement
quartz non d'origine. Vendue en l'état.
Dimensions : 30x40 mm

1500/2500

192 Bague boule en or pavée de diamants
(6cts env.). Tour de doigt : 54/55.
P. 10,3g

3000/3500

193 Bracelet Napoléon III rigide ouvrant en or
repercé à motif de nœud. P. 52,9g

2000/2500

194 Paire de pendants d'oreilles en or et argent
ornés de deux citrines poire entourées
de grenats verts, d'une améthyste de taille
émeraude dans un double entourage
de saphirs orange, d'améthystes et
de grenats verts. P. 30,8g

700/900

195 Bague en or ornée d'un brillant solitaire
(1ct env.). P. 7,5g

2800/3200

196 Collier en or à motif de nœud serti de brillants.
P. 8,5g

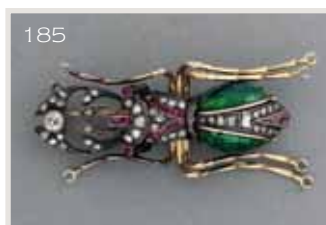
1500/1800

197 Bracelet Art Déco en or entièrement
serti de brillants (12cts).
P. 44,8g

6000/8000

198 Bracelet ligne en or jaune serti d'une chute
de diamants en ligne.
P. 20,3g

1800/2200





199



200

199 Bague en or ornée d'un diamant de taille princesse épaulé de diamants princesses et baguettes.

P. 5,8g

2200/2500

200 Bague en or gris ornée d'un diamant central (0,70ctenv.) dans un pavage de brillants.

P. 8,7g

1800/2200



201



202

201 Bague en or et argent ornée d'une importante tanzanite cabochon (15cts env.) entourée et épaulée de diamants.

P. 7,5g

1000/1200

202 Demi alliance en or sertie de diamants princesses et baguettes.

P. 7,2g

2500/3500



203



204

203 Broche Bouquet en or et argent sertie de diamants.

P. 15,9g

1200/1500

204 Bague en or et argent ornée d'un rubis (traité) entouré de diamants dont certains taillés en poire. P. 6,9g

1500/1800



205



206

205 HERMES

« Dans les étoiles » Porte clés en métal doré figurant une étoile filante

200/400

206 VACHERON CONSTANTIN – Harmony.

Montre en or et acier, mouvement à quartz. Dimensions : 26 x 20mm

500/600

207 Bracelet en or jaune orné de rubis cabochons séparés de brillants.

P. 21,7g

700/800



207



208

208 Bracelet en or jaune orné de saphirs cabochons séparés de brillants.

P. 21,8g

700/800



209



210

209 Bracelet rigide ouvert en or gris orné de motifs centrés de rubis cabochons entourés de brillants.

P. 38,1g

600/700

210 Bracelet ligne en or gris serti de 28 diamants de taille ancienne.

P. 32g

7000/8000



211



212

211 Collier 1940 en or orné d'un motif serti de brillants retenant un pompon.

P. 56,1g

2500/3000

212 Chaîne en or torsadé.

P. 15,2g

400/600

213 Broche «Panier» en or enrichie de rubis, saphirs, émeraudes et brillants.

P. 6,8g

600/700

214 Bague en or ornée d'une perle de Tahiti dans un entourage de rubis et de brillants.

P. 9,5g

1800/2200

215 Bracelet en or orné de boules d'or, de lapis et de cornaline.

P 31,5g

800/900

216 Bracelet en or orné de boules d'or guillochées et de boules de corail.

P 53,2g

1500/1800

217 Bague Toi et Moi en or ornée d'une aigue marine et d'une citrine facettées.

TDD 53. P 5,3g

300/500

218 Alliance en or sertie de saphirs navettes et de brillants.

TDD 54. P 8,2g

800/1000

219 Bracelet rigide ouvrant en or.

P. 20,2g

600/700

220 Collier 1940 en or à palmettes.

P 41,6g

1500/1800

221 Bague en or jaune de forme navette ornée de diamants jonquille entourés de brillants.

P. 9,5g

3500/4500

222 Paire de boucles d'oreilles en or ornées de rubis taillés en poire entourés de brillants retenant une perle en goutte.

P. 11,2g

1800/2200

223 Bague en or ornée d'une émeraude (12,5cts env.) entourée de brillants (3cts env.).

P 13,6g

6000/8000

224 Alliance en or gris sertie de brillants (2,3cts env.). TDD57.

P 3,2G

1200/1500

225 Bague jonc en or ornée d'un brillant épaulé de diamants baguettes et de brillants (1,3ct env.). ESP.

P 10g

1500/1800

226 Paire de boucles d'oreilles créoles en or entièrement pavées de brillants.

P. 11,6g

3500/4500



213



214



215



216



217



218



219



220



221



222



223



224



225



226



227



228

227 Bracelet en or gris orné de breloques serties de brillants formant l'inscription «Too much Love».
P 24,7g

2500/3000

228 Demi alliance en or sertie de diamants baguettes. P 5,5g

900/1000



229



230

229 Bracelet en or et platine orné d'un motif de fleur sertie de brillants.
P 79g

4000/4500

230 Bracelet 1940 en or. P 91g

3500/4500

231 Bague boule en or ornée de diamants en serti étoilé.
P. 13,2g

800/1000



231



232

232 Bracelet rigide ouvrant en or torsadé.
P. 31g

800/1000

233 Collier en or orné d'un motif central enrichi de pampilles se terminant par une perle celle du centre par un diamant.
P. 15g

600/800



233



234

234 Bague en or enrichie de corail et de brillants.
P 7,6g

800/1000

235 Gourmète américaine en or.
P. 50,2g

1500/1800



235



236

236 Bague en or ornée d'une topaze bleue et de brillants.
P 14g

800/1000

237 Paire de boutons de manchettes en or enrichis de nacre et centrés d'un cabochon de saphir.
P. 6,3g

400/500



237



238

238 Collier en or orné d'un motif sertie de brillants. Porte le n° B25193.
P 47g

2500/2800

239 Paire de boucles d'oreilles «fleurs» en or et corail. P 16g

800/1000

240 Collier en or. P. 94,8g

3500/4500



239



240

241 Bague jonc en or ornée d'un cabochon de saphir dans un pavage de brillants et de saphirs calibrés. P. 19,8g

6000/8000

242 Chevalière en or gravée d'armoiries.
P. 12,6g

600/700



243 Collier draperie en or orné de motifs de pampilles serties de brillants.
P. 28,1g

9000/11 000

244 Paire de boucles d'oreilles «Draperie» en or ornées de motifs sertis de brillants.
P. 13,9g

3800/4200

245 Diamant 1,12ct – Couleur : I – Pureté : VS1. Certificat Monaco Gem Lab

3800/4200

246 Bague en or ornée d'un saphir entre deux lignes de brillants. P. 4,8g

400/600

247 Bague en or ornée d'une émeraude retenue par deux pavages de brillants.
P. 4g

600/800

248 **CARTIER - TRINITY**
Alliance triple en or de trois couleurs signée CARTIER. TDD 50 P. 4,4g

600/800

249 **LALAOUNIS**

Collier Torque rigide ouvert en or à motifs de fleurs enrichies de rubis et de saphirs.
P. 63,6g

2500/3500

250 Paire de boucles d'oreilles en platine à motifs de disques pavés de brillants.
P. 23,6g

6000/8000

251 Bague 1940 en or et platine ornée d'un diamant central épaulé de deux pavages de brillants. P. 12g

1500/1800

252 Bague en or ornée d'un diamant central épaulé de diamants. P. 5,4g

800/1000

253 Broche «poisson» en or ornée de breloques.
P. 13,5g

600/800

254 Bracelet en or orné d'un motif central pavé de saphirs et de brillants en entourage.
P. 3g

500/600



255 Bague en or ornée d'une perle dans un entourage de brillants. P 5,8g
1500/1800

256 Paire de boucles d'oreilles en or gris ornées de perles et de brillants. P 10,5g
800/1000

257 Paire de puces d'oreilles en or gris ornées chacune d'un brillant central (1ct chaque env.) épaulé de 4 brillants. P. 9,1g
6000/8000

258 Barrette en or et platine sertie de perles probablement fines alternées de diamants. P. 9,'g
1800/2000

259 Collier en or à motif de fleur orné d'un diamant central entouré de diamants retenant une opale cabochon. P. 18,6g
3000/3500

260 Bague «fleur» en or ornée d'un pavage de brillants dans un double entourage de rubis et de brillants. P. 8,6g
600/800

261 Chevalière en or gravée d'armoiries. P. 12,6g
700/900

262 Chevalière en or gravée d'armoiries sur agate bicolore. P 8,2g
800/1000

263 **CARTIER** - LOVE- Anneau en or jaune. Tour de doigt : 60. P 9g
700/900

264 **CARTIER**. Bracelet en or gris serti d'une ligne de 62 brillants (2cts env.). P 16,1g (signé sur le fermoir et sur le coté)
4500/5500

265 Bague jonc en or ornée d'un diamant central épaulé de lignes de diamants baguettes. P. 7,6g
900/1000

266 Bracelet rigide ouvrant en or à motif de fleur rehaussé d'émail et de rubis. P. 74g
3500/4500

267 Paire de clips d'oreilles «fleurs» en or rehaussés d'émail et de rubis. P. 29,8g
2500/3000



268 VAN CLEEF & ARPELS

Collier en or orné de 7 motifs sertis de brillants.
P. 45,7g

3500/4500

269 Chevalière en or gravée d'armoiries. P. 6,2g

600/800

270 CARTIER. Trinity

Alliance trois anneaux en or de trois couleurs.
P. 4,8g. Tour de doigt : 49/50

600/800

271 Bracelet en or stylisant des écailles.

P. 47,3g

1500/1800

272 Paire de boutons de manchettes en or gris enrichis de brillants. P. 6,9g

600/800

273 Collier en or orné en son centre de dix brillants.

P. 11,2g

600/800

274 Broche «Tortue» en or rehaussée d'émail jaune.

P. 8,6g

500/600

275 Paire de boucles d'oreilles en or ornées chacune d'un rubis, un saphir, une émeraudes et de lignes de brillants. P. 9,1g

800/1000

276 Bague en or ornée d'un rubis cabochon entouré de brillants. P. 3,4g

900/1100

277 Sautoir en argent et or enrichi de cabochons de tanzanites surmontés de viroles serties de diamants. P. 12g

1200/1500

278 Bague en or ornée d'une émeraude épaulée de lignes de brillants. P. 4,5g

1200/1500

279 Bague en or ornée d'un saphir gravé dans un entourage de diamants baguettes. P. 10,2g

2500/3000

280 Chevalière en or (9k) gravée d'armoiries sur agate bicolore. P. 7,2g

600/800

281 Bague «fleur» en or (9k) sertie de brillants dont le centre plus important. P. 4g

800/1000

282 Bague en or ornée d'un cabochon de pierre bleue épaulée de deux diamants. P. 5,4g

250/300

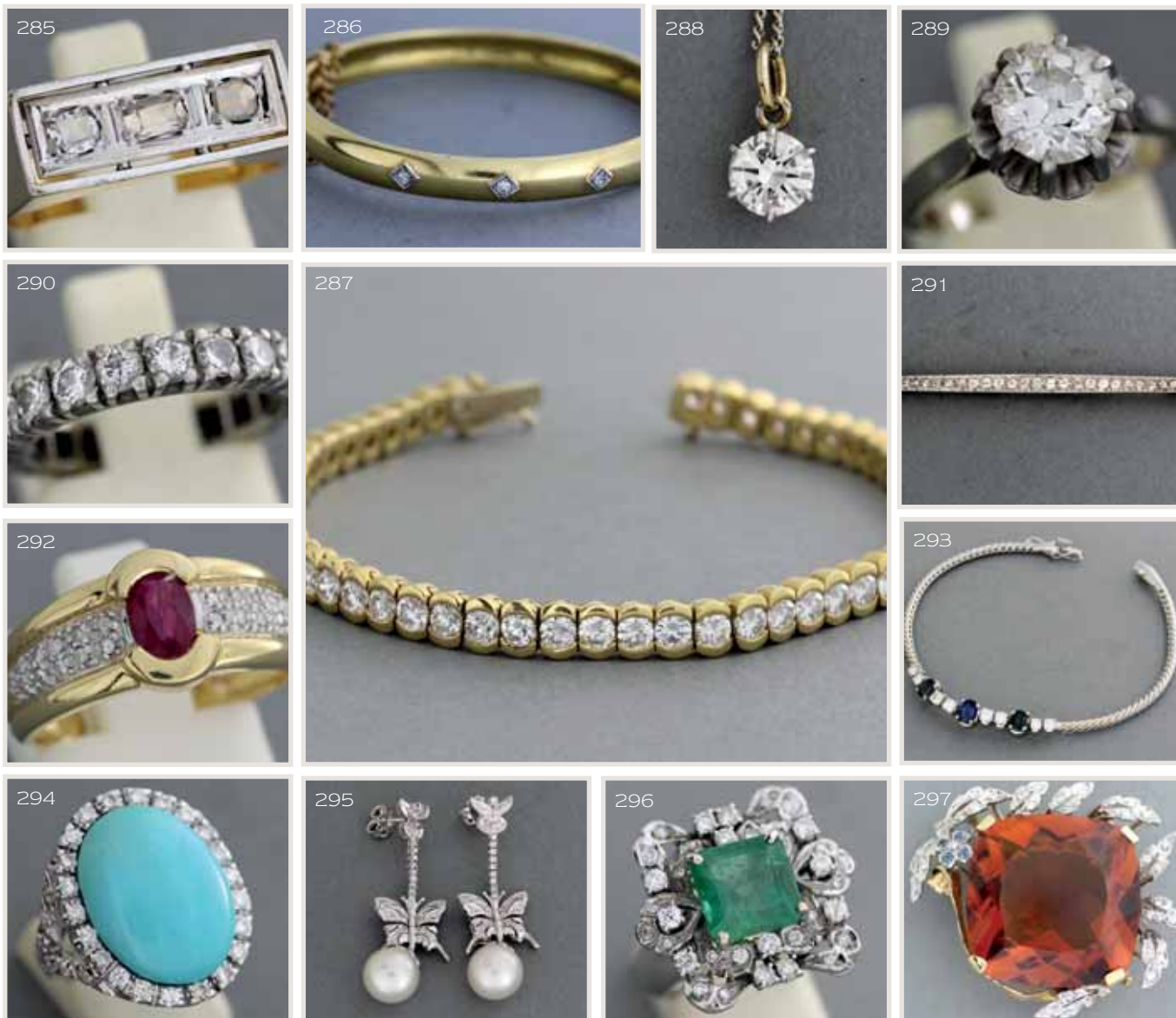
283 Bague en or et platine ornée de trois diamants. P. 8g

600/800

284 Bague en or ornée d'un diamant central épaulée de diamants de taille princesse. P. 5,2g

600/800





285 Bague en or sertie de trois diamants.
P. 6,6g

600/800

286 Bracelet rigide ouvrant en or orné
de trois diamants. P. 16,2g

600/800

287 Bracelet ligne en or jaune serti d'une ligne
de brillants (9cts env.).
P. 22,3g

8000/10 000

288 Chaîne en or et son pendentif serti
d'un diamant calibrant 1,25ct env.
P. 6g

2000/2500

289 Bague en or gris ornée d'un diamant solitaire
de taille ancienne calibrant entre 1,5ct et 1,6ct.
P. 4g

3000/3500

290 Alliance en platine sertie de brillants.
P. 5g. Tour de doigt : 51

800/1000

291 Barrette en or ornée d'une ligne de diamants.
P. 5,2g

800/1000

292 Bague en or de deux couleurs ornée d'un rubis
épaulé de brillants.
P. 3,6g

400/500

293 Bracelet en or orné de 3 saphirs et de brillants.
P. 11,6g

1800/2200

294 Bague en or gris ornée d'une turquoise
cabochon entourée et épaulée de brillants.
P. 13,2g. Tour de doigt : 57

1500/2000

295 Paire de pendants d'oreilles en or gris ornées
de brillants retenant une perle en pampille.
P. 14g

1100/1300

296 Bague en or ornée d'une émeraude
dans un entourage de diamants. P. 8,8g

1400/1600

297 Pendentif en or orné d'une importante citrine orange de taille coussin dans un entourage de brillants. P 20g

900/1100

298 Paire de pendants d'oreilles en or à motif de fleur sertis de brillants et de perles en pampille. P 10,4g

800/900

299 Paire de boutons de manchettes en or rainuré. P 9,1g

600/800

300 Bracelet rigide ouvrant en or. P. 28,8g

900/1100

301 Sautoir de perles, fermoir en or orné de diamants et d'émeraudes On y joint un bracelet de deux rangs de boules de chrysoprases et de perles reliées par une Chaînette en or épaulées de perles.

400/500

302 Bague en or ornée de pierres et de diamants de taille baguette. P 8g.
Tour de doigt : 48/49

200/300

303 Bague en or ornée d'un brillant central dans un pavage de brillants. P 13g.
Tour de doigt : 48/49

500/700

304 Bague en or ornée d'un brillant central dans un pavage de brillants. P 13g.
Tour de doigt : 50/51

500/600

305 Alliance en or sertie de saphirs et de brillants. P 4,3g. Tour de doigt : 52

700/900

306 CARTIER
Porte monnaie en cuir bleu (usures d'usage). Boîte

20/30

307 CARTIER
Briquet en métal.

150/200

308 CARTIER
Stylo en métal doré.

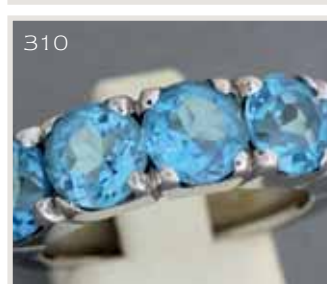
200/300

309 Paire de boucles d'oreilles en or ornées d'améthystes. P. 5,8g

300/400

310 Bague jarretièrre en or sertie de topazes bleues. P. 11,6g

400/600



BESCH

COMMISSAIRE-PRISEUR

1^{ère} Maison de Ventes aux Enchères de Vins en France

SAMEDI 4 AVRIL 2015 À 14H

GRAND HYATT CANNES HÔTEL MARTINEZ

VINS PRESTIGIEUX & ALCOOLS



Pascal KUZNIEWSKI
EXPERT CVV

DrouotLIVE

CATALOGUES SUR DEMANDE 04 93 99 22 60
VISIBLES SUR www.cannesauktion.com

live interenchères-live.com
Enchères LIVE et ventes d'art et d'antiquités



PROCHAINES VENTES EN PRÉPARATION

CANNES GRAND HYATT CANNES HÔTEL MARTINEZ

18 Juillet - 14 Août

7 Novembre - 28 et 29 Décembre 2015

ESTIMATIONS GRATUITES DE VOS CAVES ET BOUTEILLES

sur liste et à votre domicile, déplacement en France et à l'Étranger

POUR INCLURE VOS BOUTEILLES DANS CES VENTES :

Maitre Jean-Pierre BESCH 04 93 99 33 49 • Pascal KUZNIEWSKI 06 07 79 72 06

L'alcool est dangereux pour la santé, à consommer avec modération.

ORDRE D'ACHAT - VENTE DU DIMANCHE 5 AVRIL À 14H30

Après avoir pris connaissance des conditions de vente décrites dans le catalogue, ainsi que des conseils aux acheteurs, je déclare les accepter et vous prie d'acquiescer pour mon compte personnel aux limites indiquées en euros, les lots que j'ai désignés ci-dessous. (Les limites ne comprenant pas les frais de vente).

Nom :

Adresse :

Téléphone : Télécopie :

Je vous prie d'acheter à la vente mentionnée ci-dessus les numéros suivants aux limites indiquées et aux conditions habituelles de vente :

Numéro	Désignation	Limite à l'enchère*
.....
.....
.....
.....
.....
.....
.....
.....
.....
.....
.....
.....
.....

*Aux limites mentionnées ci-dessus viendront s'ajouter les frais de 21,25% H.T soit 25,50% T.T.C en sus de l'adjudication.

Date : Signature :

Nous exécuterons gracieusement, sur demande, les offres d'achats, puis nous nous chargerons d'aviser les acheteurs. Les lots seront adjugés aux prix les plus bas permis par les autres enchères. Au cas où votre ordre d'achat aboutirait, un bordereau comportant le détail de vos acquisitions vous sera envoyé avec les instructions de paiement, puis une facture. En vue d'éviter tout délai de livraison, nous conseillons aux éventuels acheteurs non connus de nous, de bien vouloir se faire connaître ou de donner leurs références avant la vente.

Pour effectuer des enchères téléphoniques, des ordres d'achat : nous vous prions de joindre un chèque bancaire d'un montant de 10 % de l'estimation basse des lots désirés.

■ DOMICILIATION BANCAIRE ■ CAISSE D'ÉPARGNE CÔTE D'AZUR NICE

Code Banque	Code Guichet	Numéro de Compte	Ciè RIB
18315	10000	08002808174	94
Identifiant Norme Internationale (IBAN)			
FR76 1831 5100 0008 0028 0817 494			
ADRESSE SWIFT DE LA CE : CEPFRPP831			

CONDITIONS GÉNÉRALES D'ACHAT

Besch Cannes Auction est une société de ventes volontaires de meubles aux enchères publiques régie par la loi du 10 juillet 2000. En cette qualité **Besch Cannes Auction** agit comme mandataire du vendeur qui contracte avec l'acquéreur.

Les rapports entre **Besch Cannes Auction** et l'acquéreur sont soumis aux présentes conditions générales d'achat qui pourront être amendées par des avis écrits ou oraux qui seront mentionnés au procès verbal de vente.

1 - Le bien mis en vente

a) Les acquéreurs potentiels sont invités à examiner les biens pouvant les intéresser avant la vente aux enchères, et notamment pendant les expositions. **Besch Cannes Auction** se tient à la disposition des acquéreurs potentiels pour leur fournir des rapports sur l'état des lots.

b) Les descriptions des lots résultant du catalogue, des rapports, des étiquettes et des indications ou annonces verbales ne sont que l'expression par **Besch Cannes Auction** de sa perception du lot, mais ne sauraient constituer la preuve d'un fait.

c) Les indications données par **Besch Cannes Auction** sur l'existence d'une restauration, d'un accident ou d'un incident affectant le lot, sont exprimées pour faciliter son inspection par l'acquéreur potentiel et restent soumises à son appréciation personnelle ou celle de son expert.

L'absence d'indication d'une restauration, d'un accident ou d'un incident dans le catalogue, les rapports, les étiquettes ou verbalement, n'implique nullement qu'un bien soit exempt de tout défaut présent, passé ou réparé.

Inversement la mention de quelque défaut n'implique pas l'absence de tous autres défauts.

d) Les estimations sont fournies à titre purement indicatif et elles ne peuvent être considérées comme impliquant la certitude que le bien sera vendu au prix estimé ou même à l'intérieur de la fourchette d'estimations. Les estimations ne sauraient constituer une quelconque garantie.

e) Le rendu des couleurs des reproductions photographiques aussi bien sur les catalogues papiers que sur les différents sites internet est à titre indicatif et sans aucune garantie.

2 - La vente

a) Toute personne qui se porte enchérisseur s'engage à régler personnellement et immédiatement le prix d'adjudication augmenté des frais à la charge de l'acquéreur et de tous impôts ou taxes qui pourraient être exigibles. Tout enchérisseur est censé agir pour son propre compte sauf dénonciation préalable de sa qualité de mandataire pour le compte d'un tiers, acceptée par **Besch Cannes Auction**.

b) Le mode normal pour enchérir consiste à être présent dans la salle de vente. Toutefois, **Besch Cannes Auction** pourra accepter gracieusement de recevoir des enchères par téléphone d'un acquéreur potentiel qui se sera manifesté avant la vente. **Besch Cannes Auction** ne pourra engager sa responsabilité notamment si la liaison téléphonique n'est pas établie, est établie tardivement, ou en cas d'erreur ou d'omissions relatives à la réception des enchères par téléphone.

c) **Besch Cannes Auction** pourra accepter gracieusement d'exécuter des ordres d'enchérir qui lui auront été transmis avant la vente et que **Besch Cannes Auction** aura acceptés.

Si **Besch Cannes Auction** reçoit plusieurs ordres pour des montants d'enchères identiques, c'est l'ordre le plus ancien qui sera préféré.

Besch Cannes Auction ne pourra engager sa responsabilité notamment en cas d'erreur ou d'omission d'exécution de l'ordre écrit.

d) Dans l'hypothèse où un prix de réserve aurait été stipulé par le vendeur, **Besch Cannes Auction** se réserve de porter des enchères pour le compte du vendeur jusqu'à ce que le prix de réserve soit atteint. En revanche, le vendeur ne sera pas admis à porter lui-même des enchères directement ou par mandataire.

e) **Besch Cannes Auction** dirigera la vente de façon discrétionnaire tout en respectant les usages établis. **Besch Cannes Auction** se réserve de refuser toute enchère, d'organiser les enchères de la façon la plus appropriée, de déplacer certains lots lors de la vente, de retirer tout lot de la vente, de réunir ou séparer des lots.

En cas de contestation **Besch Cannes Auction** se réserve de désigner l'adjudicataire, de poursuivre la vente ou de l'annuler, ou encore de remettre le lot en vente.

f) Sous réserve de la décision de Maître Jean-Pierre Besch, commissaire-priseur habilité, l'adjudicataire sera la personne qui aura porté l'enchère la plus élevée pourvu qu'elle soit égale ou supérieure au prix de réserve, éventuellement stipulé.

Le coup de marteau matérialisera la fin des enchères et le prononcé du mot "adjugé" ou tout autre équivalent entraînera la formation du contrat de vente entre le vendeur et le dernier enchérisseur retenu.

L'adjudicataire ne pourra obtenir la livraison du lot qu'après règlement de l'intégralité du prix.

En cas de remise d'un chèque ordinaire, seul l'encaissement du chèque vaudra règlement.

3 - L'exécution de la vente

a) En sus du prix de l'adjudication, l'adjudicataire (acheteur) devra acquitter par lot 21,25% H.T soit 25,50% T.T.C.

b) Un supplément de 3% HT soit 3,60 TTC sera appliqué pour les ventes via les enchères "live interenchères".

• Les taxes (TVA sur commission et TVA à l'import) peuvent être rétrocédées à l'adjudicataire sur présentations des justificatifs d'exportation hors CEE. Un adjudicataire CEE justifiant d'un n° de TVA intracommunautaire sera dispensé d'acquitter la TVA sur les commissions.

Le paiement du lot aura lieu au comptant, pour l'intégralité du prix, des frais et taxes, même en cas de nécessité d'obtention d'une licence d'exportation.

• L'adjudicataire pourra s'acquitter par les moyens suivants :

- en espèces : jusqu'à 3 000 euros frais et taxes compris pour les ressortissants français, jusqu'à 15 000 euros frais et taxes compris pour les ressortissants étrangers sur présentations de leur papier d'identité.

- par chèque ou virement bancaire
- par cartes de crédit : VISA, MASTERCARD

c) **Besch Cannes Auction** sera autorisé à reproduire sur le procès verbal de vente et sur le bordereau d'adjudication les renseignements qu'aura fournis l'adjudicataire avant la vente. Toute fausse indication engagera la responsabilité de l'adjudicataire.

d) Il appartiendra à l'adjudicataire de faire assurer le lot dès l'adjudication. Il ne pourra recourir contre **Besch Cannes Auction**, dans l'hypothèse où par suite du vol, de la perte ou de la dégradation de son lot, après l'adjudication, l'indemnisation qu'il recevra de l'assureur de **Besch Cannes Auction** serait avérée insuffisante.

e) Le lot ne sera délivré à l'acquéreur qu'après paiement intégral du prix, des frais et des taxes.

Dans l'intervalle **Besch Cannes Auction** pourra facturer à l'acquéreur des frais de dépôt du lot, et éventuellement des frais de manutention et de transport.

A défaut de paiement par l'adjudicataire, après mise en demeure restée infructueuse, le bien est remis en vente à la demande du vendeur sur folle enchère de l'adjudicataire défaillant : si le vendeur ne formule pas cette demande dans un délai d'un mois à compter de l'adjudication, la vente est résolue de plein droit, sans préjudice de dommages intérêts dus par l'adjudicataire défaillant.

En outre, **Besch Cannes Auction** se réserve de réclamer à l'adjudicataire défaillant, à son choix :

- le remboursement des coûts supplémentaires engendrés par sa défaillance,
- le paiement de la différence entre le prix d'adjudication initial et le prix d'adjudication sur folle enchère s'il est inférieur, ainsi que les coûts générés par les nouvelles enchères.

- **Besch Cannes Auction** se réserve d'exclure de ses ventes futures, tout adjudicataire qui aura été défaillant ou qui n'aura pas respecté les présentes conditions générales d'achat.

f) Les achats qui n'auront pas été retirés dans les sept jours de la vente (samedi, dimanche et jours fériés compris), pourront être transportés dans un lieu de conservation aux frais de l'adjudicataire défaillant qui devra régler le coût correspondant pour pouvoir retirer le lot, en sus du prix, des frais et des taxes.

4 - Les incidents de la vente

a) Dans l'hypothèse où deux personnes auront porté des enchères identiques par la voix, le geste, ou par téléphone et réclament en même temps le bénéfice de l'adjudication après le coup de marteau, le bien sera immédiatement remis en vente au prix proposé par les derniers enchérisseurs, et tout le public présent pourra porter de nouvelles enchères.

b) Pour faciliter la présentation des biens lors de ventes, **Besch Cannes Auction** pourra utiliser des moyens vidéos. En cas d'erreur de manipulation pouvant conduire pendant la vente à présenter un bien différent de celui sur lequel les enchères sont portées, **Besch Cannes Auction** ne pourra engager sa responsabilité, et sera seul juge de la nécessité de recommencer les enchères.

5 - Préemption de l'Etat français

L'Etat français dispose d'un droit de préemption des œuvres vendues conformément aux textes en vigueur.

L'exercice de ce droit intervient immédiatement après le coup de marteau, le représentant de l'Etat manifestant alors la volonté de ce dernier de se substituer au dernier enchérisseur, et devant confirmer la préemption dans les 15 jours.

Besch Cannes Auction ne pourra être tenu pour responsable des conditions de la préemption par l'Etat français.

6 - Exportation - Importation

L'exportation de tout bien de France, et l'importation dans un autre pays, peuvent être sujettes à autorisations (certificats d'exportation, autorisations douanières). Il est de la responsabilité de l'acheteur de vérifier les autorisations requises. Les formalités d'exportation (demandes de certificat pour un bien culturel, licence d'exportation) des lots assujettis sont du ressort de l'acquéreur et peuvent requérir un délai de deux à trois mois. Pour toute information complémentaire, il conviendra de contacter **Besch Cannes Auction Sarl**.

PROCHAINES VENTES *Prestige* EN PRÉPARATION

Tableaux - Vins - Bijoux - Montres - Vintage - Arts Décoratifs



au Grand Hyatt Cannes Hôtel Martinez

SAMEDI 18 ET DIMANCHE 19 JUILLET 2015

VENDREDI 14, SAMEDI 15
ET DIMANCHE 16 AOÛT 2015

1^{ère} Maison de Ventes aux Enchères de Vins en France

Adjugé 193 780 €
55 bouteilles
du Domaine Henri Mayer
Vosne-Romanée Cros-Parantoux
(1985 à 1994)
Echezeaux
(1990 à 1994)



Les Marchés Asiatiques
à votre porte

ESTIMATION
**GRATUITE ET
CONFIDENTIELLE**
de votre cave,
vos bouteilles en vue de
nos prochaines ventes.

Pascal KUZNIEWSKI
Expert CVV



T. 04 92 28 51 27 - F. 04 89 73 22 71
contact@vinvinoveritas.com

POUR INCLURE DES LOTS DANS CES VENTES / EXPERTISES GRATUITES

Veillez contacter Maître Jean-Pierre Besch

Tél 04 93 99 33 49 • besch@cannesauktion.com



BESCH
COMMISSAIRE-PRISEUR