

BESCH

COMMISSAIRE-PRISEUR

CANNES

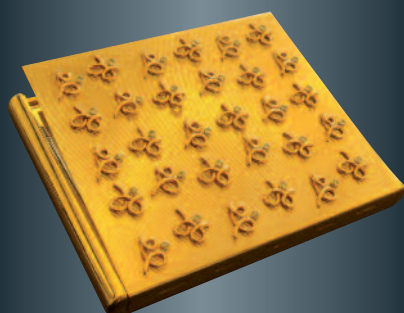
CANNES HÔTEL MARTINEZ SAMEDI 12 NOVEMBRE 2011 A 17H



BIJOUX & MONTRES

FRANCK BOTO

EXPERT - CONSULTANT



Expositions dans les salons de l'Hôtel Martinez
Vendredi 11 novembre de 12h à 19h - Samedi 12 novembre de 10h à 12h30
Téléphones durant les expositions et les ventes
33 (0) 4 93 99 22 60 - 33 (0) 4 93 99 33 49

BESCH
COMMISSAIRE-PRISEUR
CANNES

CANNES - HÔTEL MARTINEZ
Novembre 2011

GRANDS VINS & ALCOOLS

Vendredi 11 novembre - 14h

ART MODERNE & CONTEMPORAIN
TABLEAUX PROVENÇAUX
ECOLE DE NICE

Samedi 12 novembre - 14h

BIJOUX & MONTRES

Samedi 12 novembre - 17h

EXPOSITIONS COMMUNES

Vendredi 11 novembre - 12H/19H

Samedi 12 novembre - 10H/12H30

EXPOSITIONS POUR LES VINS

Samedi 12 novembre - 12H/13H

www.cannesauktion.com

- 1** Bague en or ornée d'un pavage de diamants dans un entourage de rubis calibrés. P. 2,3g
- 2** Paire de boucles d'oreilles créoles en or. P. 4,5g
- 3** Collier en or ornée d'un brillant central (0,25 env.) épaulé de brillants. P. 28,6g
- 4** Broche pendentif "crabe" en or enrichie de brillants. P. 11,2g
- 5** Bague en or ornée d'une citrine épaulée de deux lignes de brillants. P. 7,9g
- 6** Paire de boucles d'oreilles en or enrichies de perles et de turquoises. P. 15,4g
- 7** Bague en or ornée d'un pavage de brillants. P. 4,1g
- 8** Bague 1900 en or ornée d'un brillant et de diamants. P. 2,2g
- 9** Bracelet en or de deux couleurs orné d'un motif d'étoile serti de brillants. P. 2,80g
- 10** Bague jonc en or à godrons ornée d'un diamant de taille ancienne (0,55ct env.). P. 5g
- 11** Paire de boutons de manchettes en or ornés de grenats. P. 8,2g
- 12** Bracelet lien en cuir noir orné d'un motif en or rose serti de brillants, le fermoir en or. P. 6,4g
- 13** Pendentif "cœur" en or serti d'une agate bleue et d'un motif de nœud en brillants. P. 3,5g
- 14** Collier en or orné d'un pendentif "ourson" en or de deux couleurs. P. 12,7g
- 15** Bague 1940 en or et platine enrichie de diamants. P. 8,3g
- 16** Bague jonc en or jaune ornée d'un pavage de diamants taillés en brillant. P. 10,8g.
- 17** Bague en or ornée d'un diamant central entouré de brillants et épaulé d'onyx. P. 4g
- 18** Chaîne en or ornée d'un pendentif perle surmontée d'un diamant princesse. P. 5g
- 19** Paire de boucles d'oreilles en or ornées de saphirs cabochons entourés de diamants. P. 5,9g
- 20** Bague en or émaillé ornée d'une citrine. P. 12g
- 21** Bague en or et platine ornée d'un diamant solitaire. P. 3,2g
- 22** Collier de perles multicolores.
- 23** Bague en or ornée d'une améthyste, agrémentée de brillants. P. 5,4g
- 24** Bague en or et argent enrichie de pierres. P. 8,9g brut
- 24** Bague en or et argent enrichie de pierres. P. 8,9g brut
- 25** Bague en or ornée d'une topaze enrichie de brillants. P. 8,6g
- 27** Paire de boucles d'oreilles en or agrémentées d'une perle de Tahiti surmontée d'un brillant.
- 28** Paire de boucles d'oreilles en or agrémentées d'une perle surmontée d'un brillant.
- 29** Collier en or enrichi de perles.
- 30** Sautoir en or enrichi de brillants. P. 7,7g
- 31** Bracelet deux rangs de perles fermoir platine orné d'une pierre verte entourée de brillants. P. 30,4g
- 32** Bracelet deux rangs de perles fermoir platine orné d'une pierre verte entourée de brillants. P. 30,4g
- 33** Paire de boutons de manchettes "étriers" en or ornés de cabochons de saphirs. P. 15g
- 34** Bracelet en or orné d'un motif serti d'une ligne de brillants. P. 26,8g
- 35** Bague en or pavée de brillants. P. 12,8g
- 36** Paire de boucles d'oreilles en or pavées de brillants. P. 18,9g
- 37** Broche "panthère" en or, les yeux sertis de rubis. P. 13,8g
- 38** Diamant (0,29ct)
Couleur : G
Pureté : V.V.S.1
Certificat GIA n° 2151266
- 39** Diamant (0,40ct)
Couleur : G
Pureté : V.V.S.1
Certificat GIA n°2157446
- 40** Bague en or ornée de deux godrons pavés de brillants. P. 9,8g
- 41** Broche "lapin" en or, le corps composé d'une perle, la tête pavée de brillants. P. 5,2g
- 42** Bague "fleur" en or ornée d'un brillant central dans un entourage de brillants. P. 6,8g

- 43** Alliance en or sertie de brillants (2,30cts env.). P. 3,4g
- 44** Bague Toi et Moi "chardons" en or ornée d'une ligne de brillants et de rubis. P. 14,2g
- 45** Bague en or ornée d'un onyx centré d'un brillant (1,20ct env.). P. 13,5g
- 46** Pendentif "éléphant" en or enrichi d'un cabochon de saphir, de rubis et de brillants. P. 4g
- 47** Bracelet Napoléon III en or à motif de nœud. P. 52,9g
- 48** Bague Toi et Moi en or ornée de deux perles séparées d'un pavage de brillants. P. 19,8g
- 49** Pendentif en or ornée d'une perle surmontée d'un brillant. P. 2,1g
- 50** Bague en or ornée d'un diamant central (1,13ct) épaulé de lignes de brillants. P. 3g
- 51** Bague "volute" en or et platine ornée d'un saphir entouré de deux diamants dans une volute sertie de diamants. P. 4,6g
- 52** Bracelet en or enrichi de saphirs bleus et jaunes alternés de brillants. P. 12,1g
- 53** Paire de boucles d'oreilles en or et platine enrichies de perles et de brillants. P. 12,3g
- 54** Collier semi rigide en or de deux couleurs enrichi de brillants. P. 40g
- 55** Alliance en platine entièrement sertie de diamants taillés en brillant. Doigt 53-54. P. 5,6g.
- 56** Alliance en or sertie de saphirs calibrés (4,65cts). P. 3,8g
- 57** Broche en or enrichie d'émeraudes. P. 16,8g
- 58** Alliance en or sertie de brillants (1,2ct). P. 3,1g
- 59 LONGINES.**
Montre d'homme en or sur bracelet tissu, mouvement quartz.
- 60** Bague en or jaune ornée de diamants, de rubis et de saphir. P. 11,6g.
- 61** Broche "nœud" en or enrichie de diamants. P. 14,8g
- 62** Bague en or et platine sertie de brillants. P. 4,2g
- 63** Alliance en platine sertie de diamants (2cts env.). P. 4,8g
- 64** Chaîne en or et son pendentif enrichi d'onyx et de diamants. P. 7,3g
- 65** Bague en or sertie de diamants baguettes et de brillants (4cts env.). P. 17,1g
- 66** Bague en or et platine ornée de 3 diamants dans un entourage de rubis calibrés et de diamants. P. 5,8g
- 67** Bague en or et platine sertie de brillants. P. 8,2g
- 68** Bracelet 3 anneaux en 3 ors. P. 68,1g
- 69** Paire de boucles d'oreilles en or enrichies de jade et de brillants. P. 8,1g
- 70** Bague en or ornée d'un saphir dans un entourage de brillants et de saphirs. P. 8,8g
- 71** Bague en or ornée d'un saphir dans un entourage et de diamants baguettes. P. 11,2g
- 73** Bague en or gris ornée d'un rubis épaulé de diamants princesses et trapèzes. P. 4,2g
- 73** Bracelet en or serti de rubis ovales. P. 21,8g
- 74** Collier en or orné de pierres semi-précieuses multicolores calibrées. P. 33,3g
- 75** Collier en or orné d'un motif serti de rubis et de brillants. P. 6,8g
- 76** Bague en or ornée d'un rubis rectangulaire (3,70cts) épaulé de deux diamants poires et entouré de brillants. P. 6,3g
- 77** Bague "jonc" en or ornée d'un pavage de brillants. P. 9,6g
- 78** Bague en or ornée d'un rubis (6,74cts) épaulé de rubis calibrés et entouré d'un pavage de brillants. P. 12,1g
- 79** Collier en or orné d'un motif de fleur de lys serti de brillants. P. 3,7g
- 80** Collier en or de deux couleurs à motif d'étoile serti de brillants. P. 4,6g
- 81** Bracelet 7 rangs de perles, le fermoir en or et platine et les intercalaires sont sertis de brillants. P. 88,8g
- 82** Bague en or ornée d'un pavage de saphirs entre deux lignes de brillants. P. 13,8g
- 83** Paire de boucles d'oreilles Art Déco en or et platine serties d'émeraudes et de diamants retenant une chute de diamants et de goutte d'onyx. P. 16,8g

84 Bague en or ornée d'un rubis cabochon (13,40cts) dans un pavage de brillants. P. 14,2g

85 Bague en or ornée d'un cabochon de quartz rose épaulé de pavages de saphirs roses et enrichie de brillants. P. 12,7g

86 Pendentif "œuf" en vermeil rehaussé d'émail et de diamants. P. 14,8g

87 Bague en or ornée d'un saphir dans un pavage de brillants épaulé de lignes de saphirs et de brillants. P. 18g

88 Bague "Jonc" en or gris ornée d'un diamant taillé en brillant épaulé de deux pavages de diamants. P. 8,8 g.

89 Bague en or à motif de cœur pavée de brillants. P. 5,6g

90 Bague en or ornée d'un diamant solitaire (1,3ct env.). P. 13,8g

91 Bague en or ornée de deux godrons retenant deux lignes de diamants princesses séparés de lignes de saphirs calibrés. P. 18,8g

92 Chevalière en or gravée d'armoiries. P. 6,5g

93 Collier articulé en or jaune orné d'un motif godronné serti de pavages de diamants. P. 23,5g.

94 Bague en or ornée d'un pavage de rubis entre deux lignes de brillants. P. 8,7g

95 Bracelet rigide ouvert en or jaune godronné. P. brut 40,2g.

96 Paire de boucles d'oreilles en or gris à motif de torsade. P. 10,5g

97 Bague en or ornée d'un saphir carré (1ct env.) épaulé et entouré de brillants. P. 5,8g

98 Bague en or et platine ornée d'un saphir cabochon (3,48cts) entouré de diamants. P. 2,8g

99 CARTIER. Barrette en or sertie de saphirs calibrés et de diamants princesses signée CARTIER et n° 3237. P. 2,3g

100 Bague en or ornée d'une pierre centrale dans un pavage de grenats démantoides. P. 11,6g

101 ROLEX. "Oyster Perpetual Day Just". Montre en or sur bracelet en tissu. PB. 58,2g

102 ROLEX. "Submariner". Montre d'homme en acier.

103 Bague "fleur" en or ornée d'un diamant jaune en son centre (2cts env.) dans un entourage de diamants navettes (2cts env.). P. 6,4g

104 Bracelet Art Déco en platine serti de diamants dont 8 plus importants. P. 40,6g

105 MAUBOUSSIN. Poudrier en or à motifs de nœuds sertis de diamants. P. 245g (Dans son écrin)

106 Bracelet en or. P. 107g

107 Parure en or comprenant un collier et un bracelet assorti. P. 77g

108 Paire de puces d'oreilles en or blanc serties de diamants en serti clos. P. 2g

109 FABERGE. Broche en or et argent à motif de coléoptère dont le corps est constitué d'un cabochon, la tête pavée de diamants, de saphirs, de rubis et d'une perle baroque. Travail St Petersburg 1900.

110 CHOPARD.

"Monte Carlo". Montre en or à cadran rouge enrichi de brillants, le bracelet en or est également serti de brillants. P. 98,5g

111 Paire de boucles d'oreilles en or ornées de rubis (8,20cts env.) entourés de diamants. P. 18,8g

112 Bague en or et platine ornée d'un rubis (10,35cts) dans un entourage de diamants (2,8cts env.). P. 7,7g

113 Chaîne en or gris signée **FRED.** P. 8,2g

114 Bague en or ornée d'une émeraude entourée de brillants. P. 5,6g

115 Bague "carrée" en or et platine ornée d'un diamant central entouré de diamants. P. 6,8g

116 Bague "tête de bélier" en or enrichie de brillants et de deux rubis. P. 20g

117 Alliance en or sertie de brillants (2,70cts env.). P. 3,6g

118 Broche "plume" en or ornée d'un brillant. P. 14,8g

119 Collier en or serti d'un diamant princesse et de deux brillants formant un motif de cœur (0,80ct env.). P. 3,4g

120 Chaîne et son pendentif en or ornée d'une chute de brillants. P. 3,2g

121 Bague en or ornée d'une pierre bleue entourée de diamants. P. 5,9g

122 Bague "tigre" en or, les yeux sertis de rubis. P. 16g

123 Bague en or ornée d'un brillant épaulé de brillants. P. 18,1g

124 Collier en or orné d'un motif formant une goutte sertie de brillants et de diamant noirs. P. 4,8g

125 Chevalière en or gravée d'armoiries. P. 5,9g

126 Bracelet 1940 en or à décor de nid d'abeille facetté. P. 94,8g

127 Bague en or ornée d'un péridot. P. 23,8g

128 Collier en or de deux couleurs orné d'un motif de papillon sertie de brillants. P. 5,8g

129 Bracelet en or torsadé. P. 18g

130 Bague en or et platine sertie de brillants. P. 9,2g

131 Broche "fleur" en or et argent d'époque 19^{ème} sertie de diamants taillés en rose. P. 21g

132 Paire de boucles d'oreilles en or ornées de lignes de diamants (1,5ct env.).

133 Collier de perles des mers du Sud.

134 CHAUMET.
Collier or signé CHAUMET et n° 118337 (dans son écrin). P.129g

135 Collier de perles de cultures, enrichies d'argent et de brillants.

136 Chaîne en argent agrémenté d'un pendentif en argent enrichi de brillant, d'onyx.

137 Collier de perles alternées de boules d'argent enrichies de brillants.

138 Chaîne en or (10,7g) agrémenté d'un motif en argent serti de brillants.

139 Paire de boucles d'oreilles en or retenant une ligne de diamants en chute. P. 4,8g

140 Paire de boucle d'oreilles en or enrichies d'une émeraude entourée de brillants. P. 3,8g

141 Bague en or ornée d'un brillant solitaire (0,50ct env.). P. 6,4g

142 Pendentif "Koala" en or enrichi de brillants. P. 3,9g

143 Collier en or à motif de cœur pavé de brillants. P. 3,6g

144 Alliance en or sertie de brillants. (2,3cts env.). P. 6g

145 Bague boule en platine pavée de brillants le centre plus important. P. 5,7g

146 Pendentif en deux ors pavé de brillants (2,5cts env.). P. 8,3g

147 Bague en or enrichie de pierres et de saphirs. P. 13,8g

148 Collier en or à motif de fleur de lys sertie de brillants. P. 6,1g

149 Bague en or ornée d'un brillant (1ct env.) entouré de brillants (1ct env.). P. 6,4g

150 CHOPARD.
Bague en or. P. 15,5g

151 Bague "boule" en or ornée d'émeraudes et de brillants. P. 12,4g

152 Bague en or ornée d'un pavage de brillants entouré de diamants baguettes et trapèzes. P. 3,3g

153 Broche plaque 1900 en or (14k) ornée de diamants. P. 19,6g

154 Paire de boucles d'oreilles en or serties de rubis et de brillants. P. 7,4g

155 Collier "tubogaz" en or orné d'un motif central sertie de brillants. P. 69,4g

156 JAEGER LE COULTRE.
Montre de dame en or mouvement mécanique. P. 48,6g

157 Chaîne en platine enrichie de brillants ornée d'un pendentif en platine sertie de diamants. P. 11,3g

158 BERTOLUCCI
"Pulchra". Montre d'homme en acier.

159 Bague "fleur" en or sertie de brillants. P. 6,5g

160 Bague en platine sertie de deux diamants. P. 12,5g

161 Six bracelets en argent enrichis de brillants.

162 Bague en or ornée d'un diamant (0,52 ct).

163 Bague en or enrichie d'une perle entourée de diamants baguettes. P. 7,8g

164 EBEL.
Montre de dame en acier et or le cadran sertie de brillants.

165 Paire de boucles d'oreilles enrichies d'une perle mer du Sud, d'aigue marines.

165B Collier en or jaune ornée d'une émeraude. P. 136g

166 Une pièce de 20 Francs en or au Coq
Deux pièces de 20 Francs en or Napoléon III
Quinze pièces de 20 Francs en or Belges

- 167** Paire de boucles d'oreilles en or sertie de brillants. P5g
- 168** Bague en or sertie de trois diamants dont le centre plus important (0,41 ct). P. 3,5g
- 169** Paire de boucles d'oreilles en or agrémentées d'une perle.
- 170** Paire de boucles d'oreilles en or enrichies de saphirs et de brillants. P. 7,4g
- 171** Croix en or enrichie d'une émeraude et de brillants. P. 4,7g
- 172** Chevalière en or gravée d'un blason. P. 12,8g
- 173** Chevalière en or gravée d'armoiries sur agate. P. 3,7g
- 174** Paire de boucles d'oreilles en or serties de multi diamants (3cts env.). P. 5,7g
- 175** Bracelet en or gris orné de trois saphirs et de 16 brillants. P. 19g
- 176** Bague en platine d'époque Art Déco ornée d'un diamant central épaulé de diamants. P. 3,3g
- 177** Broche 1900 en or sertie de rubis et de diamants. P. 4g
- 178** Pendentif "Cœur" en or gris serti de diamants et diamants baguette. P. 3g.
- 179** Paire de puces d'oreilles en or ornées de multi diamants. P. 3,9g
- 180** Bague en or ornée d'un cabochon de calcédoine orné d'un motif de feuille serti de diamants. P. 11,6g
- 181** Broche feuillage époque Napoléon III en or et argent entièrement sertie de diamants P18,8g
- 182** Bracelet en or. P. 23,90g
- 183 CARTIER.**
"Santos". Montre en acier sur bracelet cuir à mouvement automatique.
- 184 BOUCHERON.**
"Refllet". Montre de dame en or et acier à bracelet interchangeable. Bracelets et maillons supplémentaires Boîte et papier
- 185** Collier de perles.
- 186** Paire de boucles d'oreilles en or enrichies de brillants. P. 4,7g
- 187** Collier en or orné de motifs sertis de brillants. P. 7g
- 188** Paire de boucles d'oreilles "étoiles" en or serties de diamants et de diamants baguettes. P. 1,8g
- 189** Pendentif en or. P. 11,2g
- 190 POMELLATO.** Pendentif en or enrichi de brillants signé POMELLATO. P. 4,9g
- 191** Broche "fleur" en or ajouré sertie de diamants. P. 16,6g
- 192** Collier en or orné d'un motif de nœud retenant un cœur serti de brillants. P. 17,4g
- 193** Bague en or ornée d'un diamant taillé en cœur. P. 6,1g
- 194** Pendentif "bouquet" en or blanc serti de rubis, saphirs, émeraudes et de diamants. P. 14,5g
- 195** Broche "gerbe" en platine sertie de brillants et de diamants baguettes et trapèzes. P. 10,7g
- 196** Bague Toi et Moi en or ornée de deux rubis épaulés de brillants. P. 3,8g
- 197** Bague "tresse" en or gris pavée de brillants. P. 12,1g
- 198** Paire de boucles d'oreilles en or ornées de pavage de brillants (2,2cts env.). P. 16g
- 199** Bague jonc en or jaune ornée d'un pavage de diamants taillés en brillant. P. 7,7g.
- 200** Paire de boucles d'oreilles "panthères" en or enrichies de brillants. Portent un numéro. P. 17,2g
- 201** Bague boule en or pavée de brillants. P. 5,4g
- 202** Bague 1940 en or et platine ornée de lignes de diamants. P. 13,3g
- 203** Bague 1940 en or et platine sertie de diamants. P. 14,6g
- 204** Broche "Nœud" en platine et or jaune sertie de diamants taillés en brillant. Vers 1940. P. 28,2g.
- 205** Alliance en platine sertie de diamants. P. 5g
- 206** Bague en platine rehaussée d'émail et sertie de brillants. P. 9,7g
- 207** Paire de boucles d'oreilles en or ornées d'une ligne de brillants. P. 3,4g
- 208** Paire de puces d'oreilles en or serties de brillants (0,80ct env.). P. 1,8g
- 209** Bague "Jonc" en or jaune ornée d'un pavage de diamants. P. 11,4g.

210 Bague en or sertie d'un diamant de taille émeraude épaulé de diamants trapèzes et de deux diamants taillés en poire. P. 4,1g

211 Bracelet en or orné de brillants. P. 16,2g

212 Pendentif "cœur" en or serti de brillants. P. 3,5g

213 Bague en or et platine à motif de fleur sertie de brillants. P. 8,6g

214 Bague "fleur" en or sertie de brillants signée **SANZ**. P. 8,3g

215 Broche pendentif "panier" en or 9k et argent sertie de diamants, de rubis, d'émeraudes et de saphirs. P. 7g

216 Bague en or à godrons ornée d'un pavage de brillants. P. 10g

217 Bague en or ornée d'un pavage de brillants. P. 14,2g

218 Bague en or ornée d'un diamant solitaire (0,76ct). P. 2,8g

219 Bague en or ornée d'un pavage de brillants. P. 9,8g

220 Bague ronde en or ornée d'un motif serti de brillant. P. 19g

221 Bague boule en or à godrons enrichie de rubis. P. 13g

222 Broche " aile " en or de deux couleurs ornée de brillants. P. 26g

223 CHOPARD.

Chaîne et son pendentif en or serti de brillants signé CHOPARD. P. 13,1g

224 Bague Toi et Moi en or ornée d'un saphir et d'un brillant épaulés de lignes de diamants de taille émeraude. P. 5,2g

225 Bague en platine ornée d'un saphir entouré de brillants. P. 5,6g

226 Bague en platine et or jaune ajouré ornée de diamants taillés en brillant. Vers 1940. P. 13,9 g.

227 Bague jonc en or jaune ornée d'un saphir cabochon bordé de pavages de diamants. P. 12,4g.

228 Paire de boucles d'oreilles en or gris de style Art Déco ornées de rubis calibrés et de brillants. P. 4,2g

229 Montre de poche savonnette en or à sonnerie. P. 88,2g

230 Large anneau en or orné de quatre lignes de brillants. P. 9g

231 Paire de boucles d'oreilles en or à motif de nœud serties de brillants. P. 3,4g

232 Bracelet rigide en or torsadé. P. 40,5g

233 Paire de boucles d'oreilles en or enrichies de brillants. P. 12,3g

234 Collier en or gris enrichi de brillants. P. 45,6g

235 Bague jarretière en or sertie de saphirs rose et de brillants. P. 3,5g

236 Bague en or ornée d'un rubis entouré et épaulé de brillants. P. 6,6g

237 Bague en or ornée d'une émeraude épaulée de lignes de brillants. P. 4,7g

238 Broche "volute" en or gris ornée de diamants taillés en brillant. P. 8,8g.

239 Paire de boucles d'oreilles créoles en or serties de brillants retenant des boules de saphirs et de perle. P. 5,4g

240 Bracelet en or torsadé enrichi de brillants. P. 25,6g

241 Bague en or ornée diamants épaulés de lignes de brillants. P. 4,3g

242 Croix en or pavée de diamants. P. 2,7g

243 Bague "tresse" en or sertie de brillants et de diamants noirs. P. 4g

244 BUECHE GIROD. Montre en or sur bracelet cuir, de forme rectangulaire, mouvement mécanique. P. 23g

245 Collier en or orné d'un pendentif serti de pierres fines et de brillants. P. 7,9g

246 Bague jarretière en or sertie de saphirs calibrés séparés de diamants baguettes. P. 3,2g

247 Bague boule en or pavée de diamants cognacs et de brillants. P. 5,1g

248 Bague "Dôme" en or jaune ornée d'un diamant coussin bordé de lignes de rubis et épaulé de deux diamants de taille ancienne. Vers 1950. P. 11,6g.

249 Bague en or ornée d'une émeraude dans un entourage de diamants baguettes et trapèzes et épaulée de brillants. P. 5,3g

250 Bague en or sertie de diamants baguettes et de brillants. P. 4g

251 Broche " nœud " en or enrichie d'émeraudes et de diamants. P. 10g

252 Chaîne en or et son pendentif serti d'une émeraude taillée en poire. P. 6,7g

253 Paire de boucles d'oreilles en or ornées de perles de Tahiti. P. 12,3g

254 Bague en or ornée d'une perle de Tahiti dans un entourage de perles et de saphirs. P. 13,1g

255 Bague en or martelé ornée d'un saphir. P. 7,8g

256 Collier orné de boules d'agates vertes et de perles accompagné de son bracelet.

257 Collier de boules d'agates vertes et de perles.

258 Bague en or (14K) ornée d'un motif serti de brillants. P. 5,1g

259 CARTIER.

Anneau en trois ors signé CARTIER (TDD 50). P. 10,6g

260 Bracelet deux rangs de perles.

260B JUVENIA.

Chrono altimètre en acier.

261 Collier en or gris à motifs géométriques ajourés. P. 37,8g

262 Bague en or ornée d'un saphir "pain de sucre" (4,01cts) épaulé de deux diamants. P. 5,6g

263 Pendentif en or émaillé retenant une perle en goutte signé Clément, Limoges. P. 8g

264 Broche "insecte" en or enrichie de rubis, de saphir et de diamants. P. 8,8g

265 CHOPARD.

Happy Diamonds. Montre de dame en or enrichie de brillants. P. 27,9g

266 FRED.

Collier orné d'un pendentif en or blanc serti d'un diamant. P. 13,6g

267 Montre chronographe Suisse d'homme en or sur bracelet cuir. P. 46,6g

268 Paire de boutons d'oreilles en or gris ornés chacun d'un pavage de diamants princesse. P. 1,5g.

269 Bracelet ligne en or serti de 49 brillants. P. 12,9g

270 Collier triple rangs de perles, le fermoir en or est serti de brillants.

271 Bague en or ornée d'un motif rectangulaire pavé de brillants. P. 6,5g

272 Pendentif en or orné de saphirs multicolores et de brillants. P. 2,5g

273 Pendentif Croix en or jaune orné d'émeraudes et de diamants. P. 6,7g.

274 Bague triple jonc en or jaune ornée d'une ligne de diamants baguette bordée de deux lignes de saphirs calibrés. P. 8,5g.

275 Bague jonc en or jaune ornée de diamants taillés en brillant en serti étoilé dont un plus important au centre. P.13,9g

276 Bague en or et platine ornée d'un cabochon de rubis (13,2cts) épaulé de deux diamants navettes (0,80ct env.). P. 9g

277 MELLERIO.

Bracelet en or orné de motifs formant "Barbara", chaque lettre sertie de brillants. P. 53g

278 Bague en or ornée d'un pavage de brillants épaulé de deux lignes de brillants. P. 8,6g

279 Bracelet rigide ouvrant en or de deux couleurs orné de diamants. P. 8,3g

280 Bague "serpent" en or, les yeux sertis d'opales d'époque 1900. P. 18g

281 Chaîne et pendentif "Etoile" en or gris serti de diamants taillés en brillant. P. 8,4g.

282 BALENCIAGA.

Montre de dame en or enrichie de brillants sur bracelet cuir boucle en or (deux bracelets supplémentaires).

283 Bracelet rigide en or à motifs de croisillons. P. 45g

284 Collier en or orné d'une émeraude épaulée de deux lignes de brillants. P. 25,9G

285A Bague en or sertie de pierres. P. 10,9g

285B Paire de boucles d'oreilles en or enrichies de pierres. P. 10,3g

286 Bracelet en or enrichi de brillants. P. 16,7g

287 Collier en or enrichi de rubis calibrés et brillants. P. 35,4g

288 Bague en or à motif de cœurs accolés ornée de deux pavages de brillants. P. 12,6g

289A Bague en or ornée d'un cabochon de corail épaulé de brillants. P. 8,4g

289B Paire de boucles d'oreilles en or ornées de cabochon de corail et de brillants. P. 12,3g

290 Bague "boule" en or sertie de brillants. P. 11,2g

291 Bague en métal enrichie de diamants. P. 4,7g

292 Paire de boucles d'oreilles en platine enrichies diamants. P. 8,5g

293 Bracelet double ligne de brillants noirs et blancs. P. 13,2g

294A Broche "nœud" en or et platine enrichie de brillants. P. 15,9g

294B Paire de boucles d'oreilles "nœuds" en or et platine enrichies de brillants. P. 14,9g

296 Croix en or sertie d'émeraudes de belle couleur. P. 4g

297 Bague en or ornée d'un pavage de brillants entouré de saphirs calibrés. P. 7,7g

298 Bracelet en or ajouré (cliquet 14k) enrichi de brillants. P. 20,2g

299 Bague "boucle" en or enrichie de brillants. P. 5,6g

300 OMEGA "Constellation". Montre de dame en acier.

301 BULOVA "Acutron". Montre d'homme en acier à dateur sur bracelet cuir boucle d'origine, mouvement à réviser.

302 Alliance en or sertie de brillants. P. 2,9g

303 Bague en or ornée d'un saphir et de brillants. P. 5,4g

304 Bague "nœud" en or sertie de brillants. P. 5g

305 Bague en or à motif de croisillons sertie de brillants. P. 4,4g

306 Bracelet en or orné de trois brillants. P. 5,8g

307 Pendentif "lanterne" en or serti de pierres. P. 21,6g

308 Bague Art Déco en or et platine ornée d'un brillant. P. 2,6g

309 Bague en or ornée d'une améthyste. P. 5,8g

310 Bague boule en or ornée de diamants en serti étoilé. P. 13g

311 Bague en or ornée d'un rubis et d'un saphir taillés en poire épaulés de pavages de diamants. P. 5,3g

312 Bracelet en or orné de cabochons de saphirs. P. 12,2g

313 Pendentif Art Déco en or orné de brillants et de diamants baguettes. P. 6g

314 CARTIER "TANK". Montre en or sur bracelet cuir, à boucle déployante en or, mouvement mécanique. P. 34,2g

315 Bracelet en or orné de cabochons de rubis. P. 14,3g

316 Bague en or jaune ornée de cinq émeraudes dans un entourage de diamants. P. 5,8 g.

317 Bracelet en or et acier. PB. 29,8g

318 Bague gerbe en or enrichie d'émeraudes, de brillants et de diamants navettes. P. 5,1g

319 Bracelet en or et acier. PB 34,1g

320 Bague boule en or enrichie de brillants, d'une émeraude et d'un rubis taillés en poire. P. 9,3g

321 BOUCHERON. Montre en or sur bracelet cuir.

322 Bague en or ornée de diamants et de pierres bleues calibrées. P. 3,7g AC

323 Chaîne en or et sa broche pendentif en or ornée d'un camée. PB 10,2g

324 Bague 1940 en or ornée d'une ligne de diamants. P. 5,6g AC

325 Bague en or ornée d'une pierre rouge dans un entourage de diamants. P. 4,2g AC

326 Lot divers de débris à casser. PB 49,6g

327 Lot de 9 montres fantaisies.

328 Lot divers de bijoux fantaisies.

CONDITIONS GÉNÉRALES D'ACHAT

Besch Cannes Auction est une société de ventes volontaires de meubles aux enchères publiques régie par la loi du 10 juillet 2000. En cette qualité **Besch Cannes Auction** agit comme mandataire du vendeur qui contracte avec l'acquéreur.

Les rapports entre **Besch Cannes Auction** et l'acquéreur sont soumis aux présentes conditions générales d'achat qui pourront être amendées par des avis écrits ou oraux qui seront mentionnés au procès verbal de vente.

1 - Le bien mis en vente

a) Les acquéreurs potentiels sont invités à examiner les biens pouvant les intéresser avant la vente aux enchères, et notamment pendant les expositions. **Besch Cannes Auction** se tient à la disposition des acquéreurs potentiels pour leur fournir des rapports sur l'état des lots.

b) Les descriptions des lots résultant du catalogue, des rapports, des étiquettes et des indications ou annonces verbales ne sont que l'expression par **Besch Cannes Auction** de sa perception du lot, mais ne sauraient constituer la preuve d'un fait.

c) Les indications données par **Besch Cannes Auction** sur l'existence d'une restauration, d'un accident ou d'un incident affectant le lot, sont exprimées pour faciliter son inspection par l'acquéreur potentiel et restent soumises à son appréciation personnelle ou celle de son expert.

L'absence d'indication d'une restauration, d'un accident ou d'un incident dans le catalogue, les rapports, les étiquettes ou verbalement, n'implique nullement qu'un bien soit exempt de tout défaut présent, passé ou réparé.

Inversement la mention de quelque défaut n'implique pas l'absence de tous autres défauts.

d) Les estimations sont fournies à titre purement indicatif et elles ne peuvent être considérées comme impliquant la certitude que le bien sera vendu au prix estimé ou même à l'intérieur de la fourchette d'estimations. Les estimations ne sauraient constituer une quelconque garantie.

e) Le rendu des couleurs des reproductions photographiques aussi bien sur les catalogues papiers que sur les différents sites internet est à titre indicatif et sans aucune garantie.

2 - La vente

a) Toute personne qui se porte enchérisseur s'engage à régler personnellement et immédiatement le prix d'adjudication augmenté des frais à la charge de l'acquéreur et de tous impôts ou taxes qui pourraient être exigibles. Tout enchérisseur est censé agir pour son propre compte sauf dénonciation préalable de sa qualité de mandataire pour le compte d'un tiers, acceptée par **Besch Cannes Auction**.

b) Le mode normal pour enchérir consiste à être présent dans la salle de vente. Toutefois, **Besch Cannes Auction** pourra accepter gracieusement de recevoir des enchères par téléphone d'un acquéreur potentiel qui se sera manifesté avant la vente. **Besch Cannes Auction** ne pourra engager sa responsabilité notamment si la liaison téléphonique n'est pas établie, est établie tardivement, ou en cas d'erreur ou d'omissions relatives à la réception des enchères par téléphone.

c) **Besch Cannes Auction** pourra accepter gracieusement d'exécuter des ordres d'enchérir qui lui auront été transmis avant la vente et que **Besch Cannes Auction** aura acceptés.

Si **Besch Cannes Auction** reçoit plusieurs ordres pour des montants d'enchères identiques, c'est l'ordre le plus ancien qui sera préféré.

Besch Cannes Auction ne pourra engager sa responsabilité notamment en cas d'erreur ou d'omission d'exécution de l'ordre écrit.

d) Dans l'hypothèse où un prix de réserve aurait été stipulé par le vendeur, **Besch Cannes Auction** se réserve de porter des enchères pour le compte du vendeur jusqu'à ce que le prix de réserve soit atteint. En revanche, le vendeur ne sera pas admis à porter lui-même des enchères directement ou par mandataire.

e) **Besch Cannes Auction** dirigera la vente de façon discrétionnaire tout en respectant les usages établis. **Besch Cannes Auction** se réserve de refuser toute enchère, d'organiser les enchères de la façon la plus appropriée, de déplacer certains lots lors de la vente, de retirer tout lot de la vente, de réunir ou séparer des lots.

En cas de contestation **Besch Cannes Auction** se réserve de désigner l'adjudicataire, de poursuivre la vente ou de l'annuler, ou encore de remettre le lot en vente.

f) Sous réserve de la décision de Maître Jean-Pierre Besch, commissaire-priseur habilité, l'adjudicataire sera la personne qui aura porté l'enchère la plus élevée pourvu qu'elle soit égale ou supérieure au prix de réserve, éventuellement stipulé.

Le coup de marteau matérialisera la fin des enchères et le prononcé du mot « adjugé » ou tout autre équivalent entraînera la formation du contrat de vente entre le vendeur et le dernier enchérisseur retenu.

L'adjudicataire ne pourra obtenir la livraison du lot qu'après règlement de l'intégralité du prix. En cas de remise d'un chèque ordinaire, seul l'encaissement du chèque vaudra règlement.

3 - L'exécution de la vente

a) En sus du prix de l'adjudication, l'adjudicataire (acheteur) devra acquitter par lot 18,39 % soit 22 % TTC.

• Les taxes (TVA sur commission et TVA à l'import) peuvent être rétrocédées à l'adjudicataire sur présentations des justificatifs d'exportation hors CEE. Un adjudicataire CEE justifiant d'un n° de TVA intracommunautaire sera dispensé d'acquitter la TVA sur les commissions.

Le paiement du lot aura lieu au comptant, pour l'intégralité du prix, des frais et taxes, même en cas de nécessité d'obtention d'une licence d'exportation.

• L'adjudicataire pourra s'acquitter par les moyens suivants :

- en espèces : jusqu'à 3 000 euros frais et taxes compris pour les ressortissants français, jusqu'à 7 600 euros frais et taxes compris pour les ressortissants étrangers sur présentations de leur papier d'identité.

- par chèque ou virement bancaire

- par cartes de crédit : VISA, MASTERCARD

b) **Besch Cannes Auction** sera autorisé à reproduire sur le procès verbal de vente et sur le bordereau d'adjudication les renseignements qu'aura fournis l'adjudicataire avant la vente. Toute fausse indication engagera la responsabilité de l'adjudicataire.

c) Il appartiendra à l'adjudicataire de faire assurer le lot dès l'adjudication. Il ne pourra recourir contre **Besch Cannes Auction**, dans l'hypothèse où par suite du vol, de la perte ou de la dégradation de son lot, après l'adjudication, l'indemnisation qu'il recevra de l'assureur de **Besch Cannes Auction** serait avérée insuffisante.

d) Le lot ne sera délivré à l'acquéreur qu'après paiement intégral du prix, des frais et des taxes.

Dans l'intervalle **Besch Cannes Auction** pourra facturer à l'acquéreur des frais de dépôt du lot, et éventuellement des frais de manutention et de transport.

A défaut de paiement par l'adjudicataire, après mise en demeure restée infructueuse, le bien est remis en vente à la demande du vendeur sur folle enchère de l'adjudicataire défaillant : si le vendeur ne formule pas cette demande dans un délai d'un mois à compter de l'adjudication, la vente est résolue de plein droit, sans préjudice de dommages intérêts dus par l'adjudicataire défaillant.

En outre, **Besch Cannes Auction** se réserve de réclamer à l'adjudicataire défaillant, à son choix :

- le remboursement des coûts supplémentaires engendrés par sa défaillance,

- le paiement de la différence entre le prix d'adjudication initial et le prix d'adjudication sur folle enchère s'il est inférieur, ainsi que les coûts générés par les nouvelles enchères.

- **Besch Cannes Auction** se réserve d'exclure de ses ventes futures, tout adjudicataire qui aura été défaillant ou qui n'aura pas respecté les présentes conditions générales d'achat.

e) Les achats qui n'auront pas été retirés dans les sept jours de la vente (samedi, dimanche et jours fériés compris), pourront être transportés dans un lieu de conservation aux frais de l'adjudicataire défaillant qui devra régler le coût correspondant pour pouvoir retirer le lot, en sus du prix, des frais et des taxes.

4 - Les incidents de la vente

a) Dans l'hypothèse où deux personnes auront porté des enchères identiques par la voix, le geste, ou par téléphone et réclament en même temps le bénéfice de l'adjudication après le coup de marteau, le bien sera immédiatement remis en vente au prix proposé par les derniers enchérisseurs, et tout le public présent pourra porter de nouvelles enchères.

b) Pour faciliter la présentation des biens lors de ventes, **Besch Cannes Auction** pourra utiliser des moyens vidéos. En cas d'erreur de manipulation pouvant conduire pendant la vente à présenter un bien différent de celui sur lequel les enchères sont portées, **Besch Cannes Auction** ne pourra engager sa responsabilité, et sera seul juge de la nécessité de recommencer les enchères.

5 - Prémption de l'Etat français

L'Etat français dispose d'un droit de prémption des œuvres vendues conformément aux textes en vigueur.

L'exercice de ce droit intervient immédiatement après le coup de marteau, le représentant de l'Etat manifestant alors la volonté de ce dernier de se substituer au dernier enchérisseur, et devant confirmer la prémption dans les 15 jours.

Besch Cannes Auction ne pourra être tenu pour responsable des conditions de la prémption par l'Etat français.

PROCHAINES VENTES DE PRESTIGE EN PRÉPARATION

TABLEAUX - GRANDS VINS - BIJOUX
ASIE ET ORIENT - MOBILIER - OBJETS D'ART

ROLEX Daytona
or gris
Adjugée 10 000 €
(frais compris)



Marc CHAGAL
Gouache
Adjugée 140 300 €
(frais compris)



SOLITAIRE
5,34cts
Adjugé 54 900 €
(frais compris)

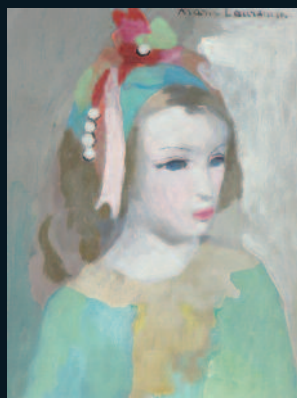


DASSON
MEUBLE
à hauteur d'appui
ép. XIX^e
Adjugé 54 900 €
(frais compris)



Marie LAURENCIN
Huile
Adjugée 83 000 €
(frais compris)

Boîte **FABERGE**
Adjugée 161 050 €
(frais compris)



Th. HACHE
COMMODE MAZZARINE
ép. XVIII^e



Adjugée 53 700 €
(frais compris)

PREMIÈRE MAISON FRANÇAISE
DE VENTES AUX ENCHÈRES DE VINS (2010)



Adjugé 35 700 € *

Carré d'As de huit magnums de Petrus, Latour, Margaux et Haut-Brion, millésime 2000.

Découvrez la vraie valeur de vos vins

en vue de nos prochaines ventes veuillez contacter

Pascal Kuzniewski, Expert - 04 92 28 51 27 pour l'évaluation de vos bouteilles et de vos caves

POUR INCLURE VOS ŒUVRES, TABLEAUX, VINS, BIJOUX, MONTRES, DANS CES VENTES,
VEUILLEZ CONTACTER MAÎTRE BESCH
04 93 99 33 49 - besch@cannesauktion.com

ESTIMATIONS GRATUITES ET CONFIDENTIELLES